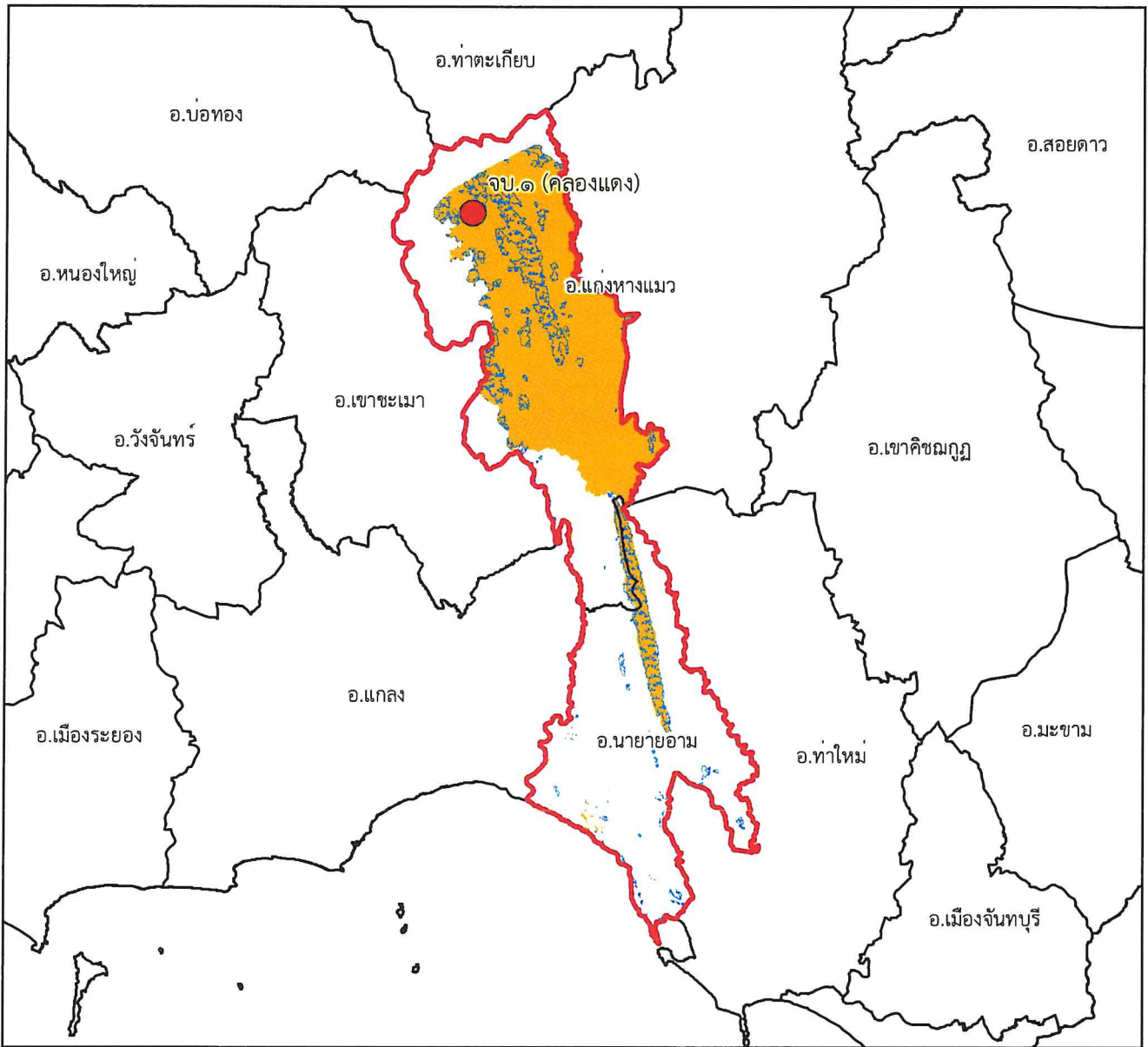




แผนที่พื้นที่รับผิดชอบหน่วยป้องกันรักษาป่า
ที่ จบ.๑ (คลองแดง)
สำนักจัดการทรัพยากรป่าไม้ที่ ๙ (ชลบุรี)



๑:๔๙๓,๐๐๐

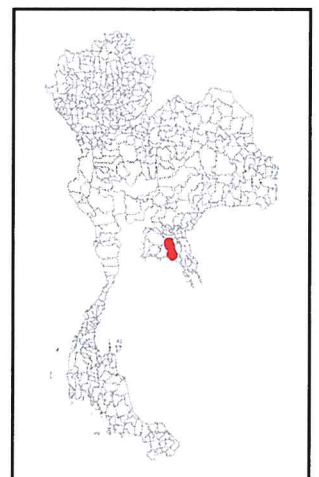
Datum : WGS๑๙๘๔

๐ ๒.๗๕๕.๕ ๑๑ ๑๖.๕ ๒๒ กิโลเมตร

พื้นที่ดูแลรับผิดชอบ : ๓๗๐,๒๑๐.๕๔ ไร่
พื้นที่ป่าสงวนแห่งชาติ : ๑๘๕,๘๗๑.๒๕ ไร่
พื้นที่ป่าคงสภาพ : ๔๑,๔๖๗.๐๖ ไร่

คำอธิบายสัญลักษณ์

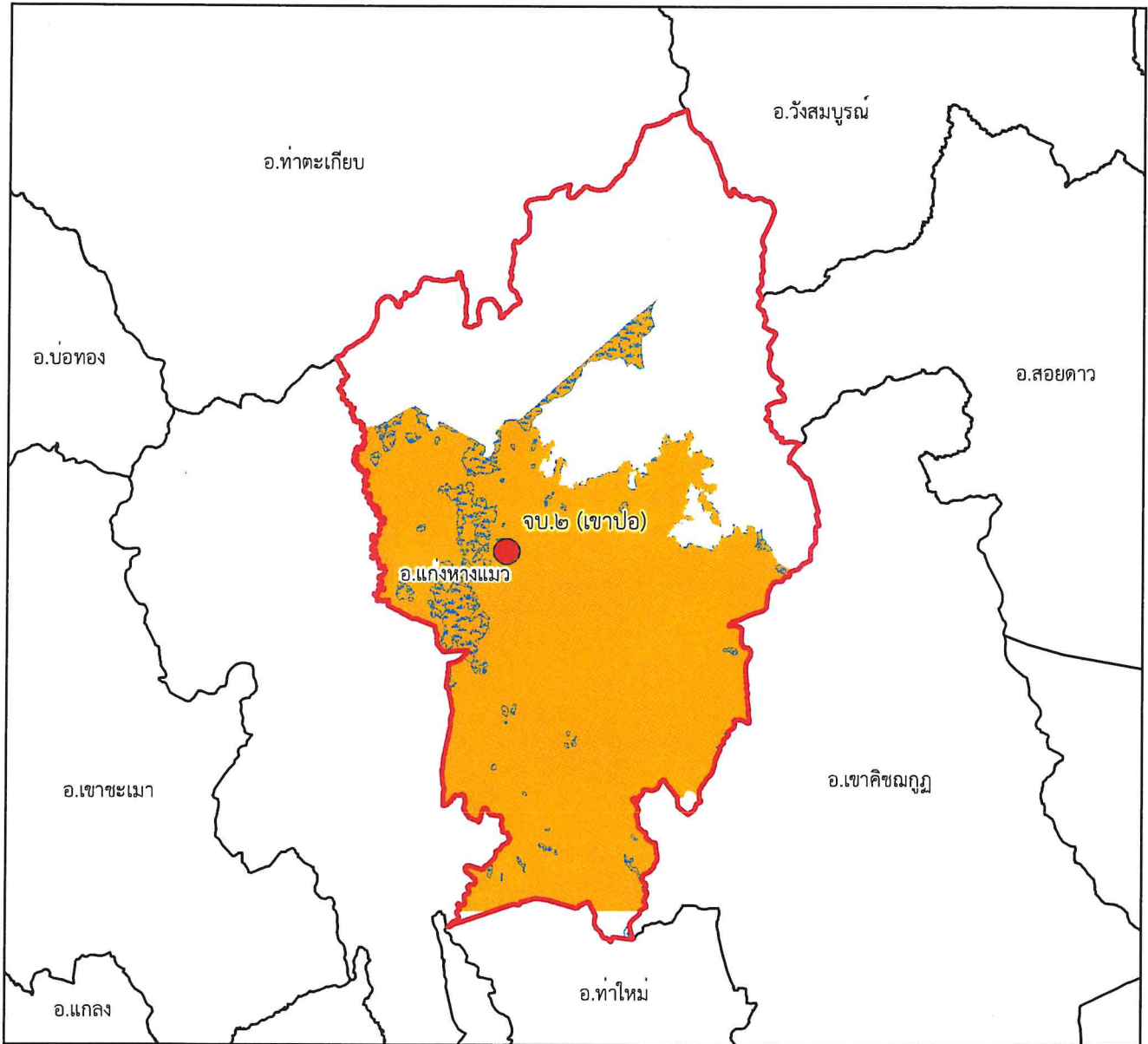
- พื้นที่ป่าสงวนแห่งชาติ
- พื้นที่ป่าคงสภาพ ปี พ.ศ. ๒๕๖๕
- ขอบเขตการปกครอง (อำเภอ)
- ขอบเขตพื้นที่หน่วยป้องกันรักษาป่า
- ที่ตั้งหน่วยป้องกันรักษาป่า
- ที่ตั้งหน่วยป้องกันรักษาป่า (รับมอบกรมอุทยานฯ)
- ที่ตั้งฐานป้องกันรักษาป่า (รับมอบกรมอุทยานฯ)



Signature



แผนที่พื้นที่รับผิดชอบหน่วยป้องกันรักษาป่า
ที่ จบ.๒ (เขาป้อ)
สำนักจัดการทรัพยากรป่าไม้ที่ ๙ (ชลบุรี)










๑:๓๔๓,๐๐๐

Datum : WGS๑๙๘๔

๐ ๑๗๕๓.๕ ๗ ๑๐.๕ ๑๔
กิโลเมตร

พื้นที่ดูแลรับผิดชอบ : ๒๗๘,๖๙๐.๔ ไร่
พื้นที่ป่าสงวนแห่งชาติ : ๒๗๕,๓๗๔.๓๒ ไร่
พื้นที่ป่าคงสภาพ : ๒๑,๑๐๓.๓๑ ไร่

คำอธิบายสัญลักษณ์

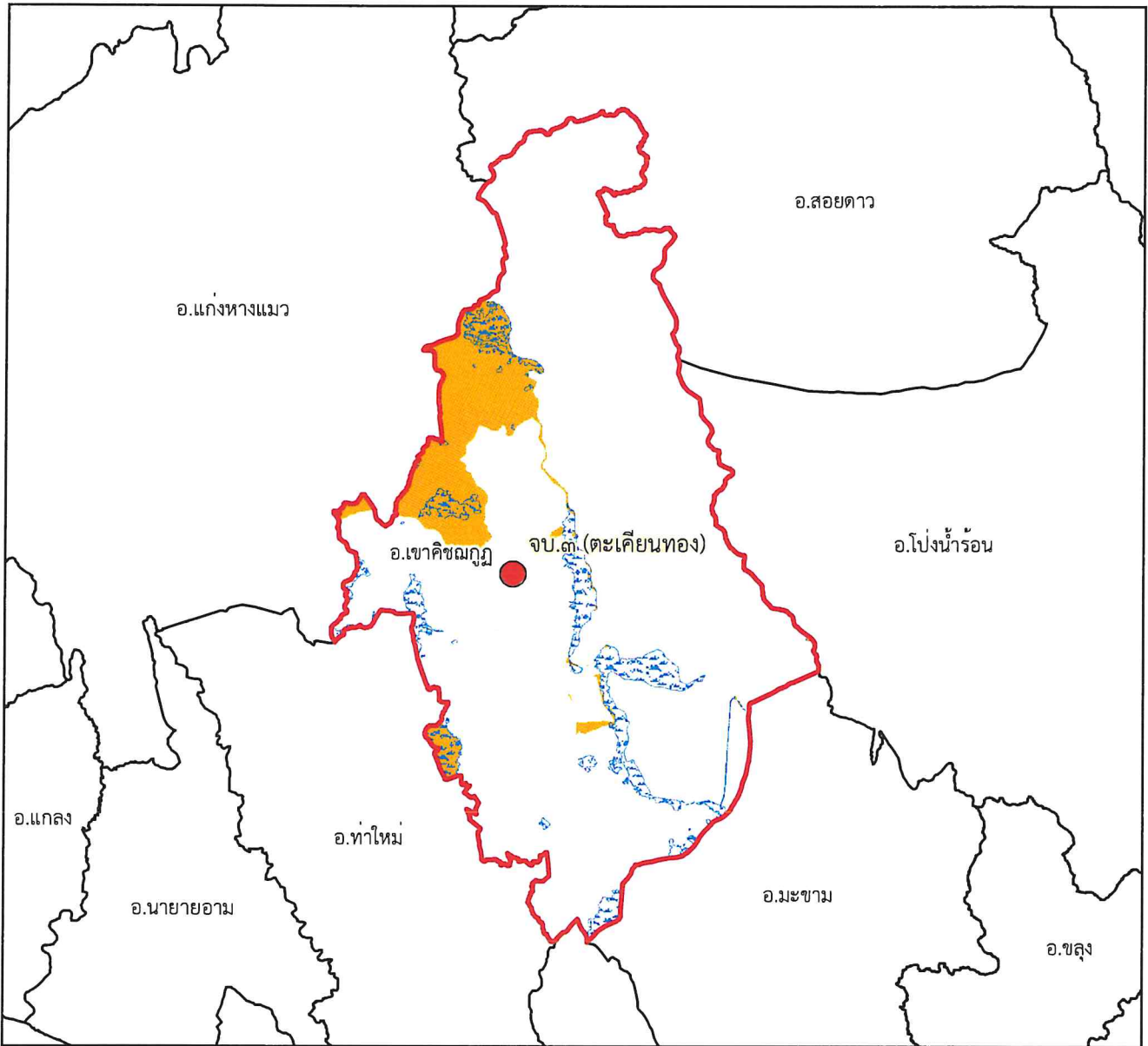
-  พื้นที่ป่าสงวนแห่งชาติ
-  พื้นที่ป่าคงสภาพ ปี พ.ศ. ๒๕๖๕
-  ขอบเขตการปกครอง (อำเภอ)
-  ขอบเขตพื้นที่หน่วยป้องกันรักษาป่า
-  ที่ตั้งหน่วยป้องกันรักษาป่า
-  ที่ตั้งหน่วยป้องกันรักษาป่า (รับมอบกรมอุทยานฯ)
-  ที่ตั้งฐานป้องกันรักษาป่า (รับมอบกรมอุทยานฯ)



Handwritten signature



แผนที่พื้นที่รับผิดชอบหน่วยป้องกันรักษาป่า
ที่ จบ.๓ (ตะเคียนทอง)
สำนักจัดการทรัพยากรป่าไม้ที่ ๙ (ชลบุรี)



๑:๓๖๙,๐๐๐

Datum : WGS๑๙๘๔








๐ ๒ ๔ ๘ ๑๒ ๑๖ กิโลเมตร

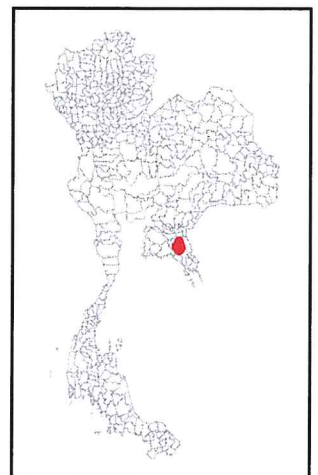
พื้นที่ดูแลรับผิดชอบ : ๒๓๘,๘๑๔.๓๗ ไร่

พื้นที่ป่าสงวนแห่งชาติ : ๔๖,๘๙๓.๔๑ ไร่

พื้นที่ป่าคงสภาพ : ๒๙,๘๑๒.๑๗ ไร่

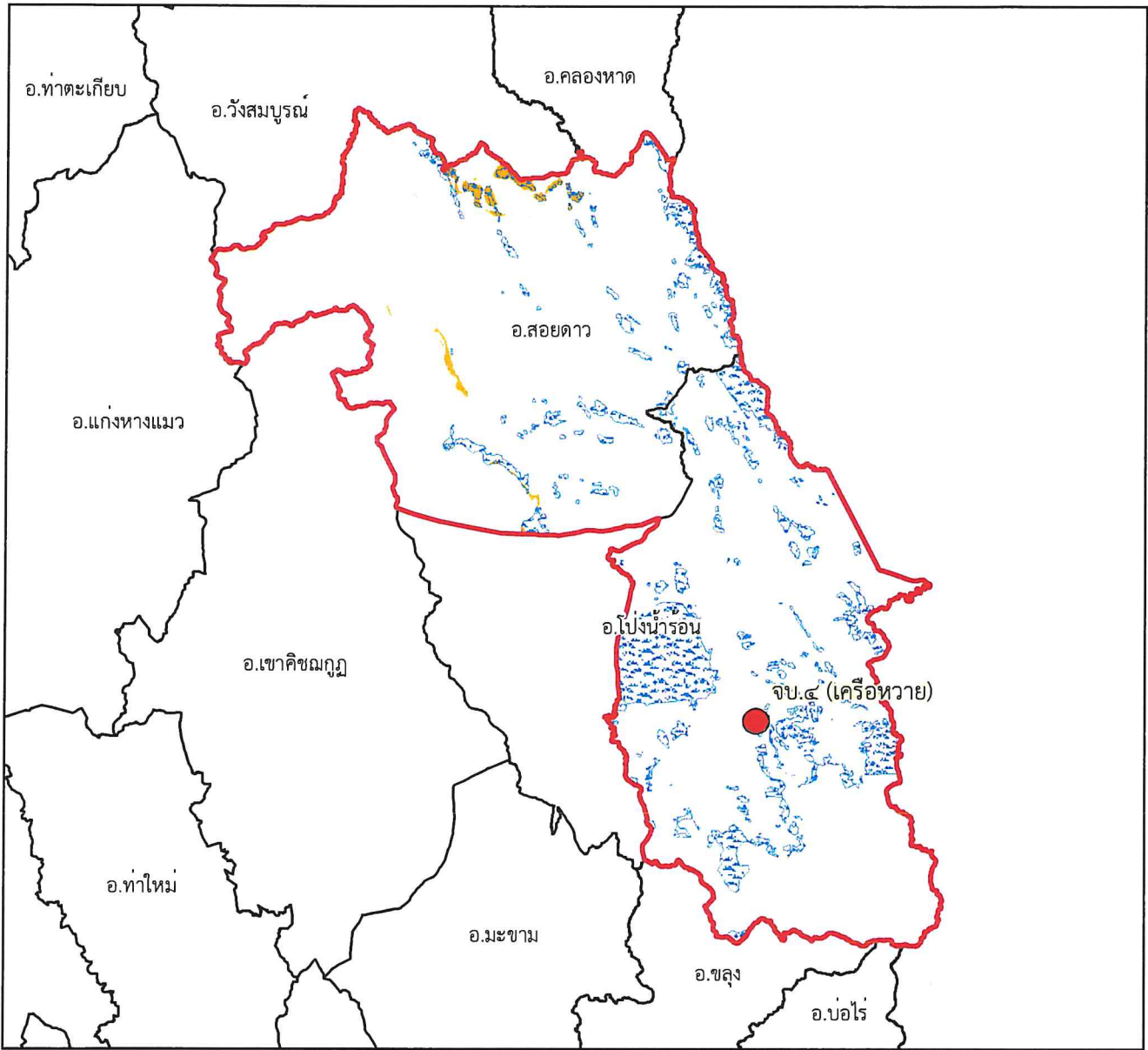
คำอธิบายสัญลักษณ์

-  พื้นที่ป่าสงวนแห่งชาติ
-  พื้นที่ป่าคงสภาพ ปี พ.ศ. ๒๕๖๕
-  ขอบเขตการปกครอง (อำเภอ)
-  ขอบเขตพื้นที่หน่วยป้องกันรักษาป่า
-  ที่ตั้งหน่วยป้องกันรักษาป่า
-  ที่ตั้งหน่วยป้องกันรักษาป่า (รับมอบกรมอุทยานฯ)
-  ที่ตั้งฐานป้องกันรักษาป่า (รับมอบกรมอุทยานฯ)





แผนที่พื้นที่รับผิดชอบหน่วยป้องกันรักษาป่า ที่ จบ.๔ (เครือหวาย) สำนักจัดการทรัพยากรป่าไม้ที่ ๙ (ชลบุรี)










๑:๕๕๙,๐๐๐

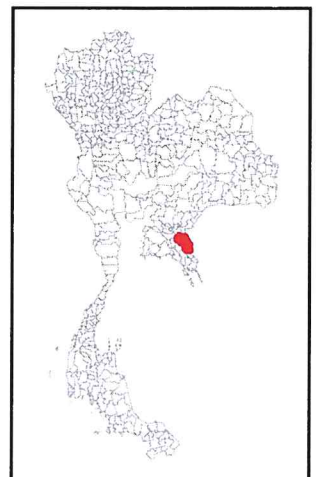
Datum : WGS๑๙๘๔

๐ ๒.๕ ๕ ๑๐ ๑๕ ๒๐ กิโลเมตร

พื้นที่ดูแลรับผิดชอบ : ๔๐๓,๗๑๑.๕๘ ไร่
พื้นที่ป่าสงวนแห่งชาติ : ๗,๕๒๗.๑๕ ไร่
พื้นที่ป่าคงสภาพ : ๙๗,๗๙๕.๘ ไร่

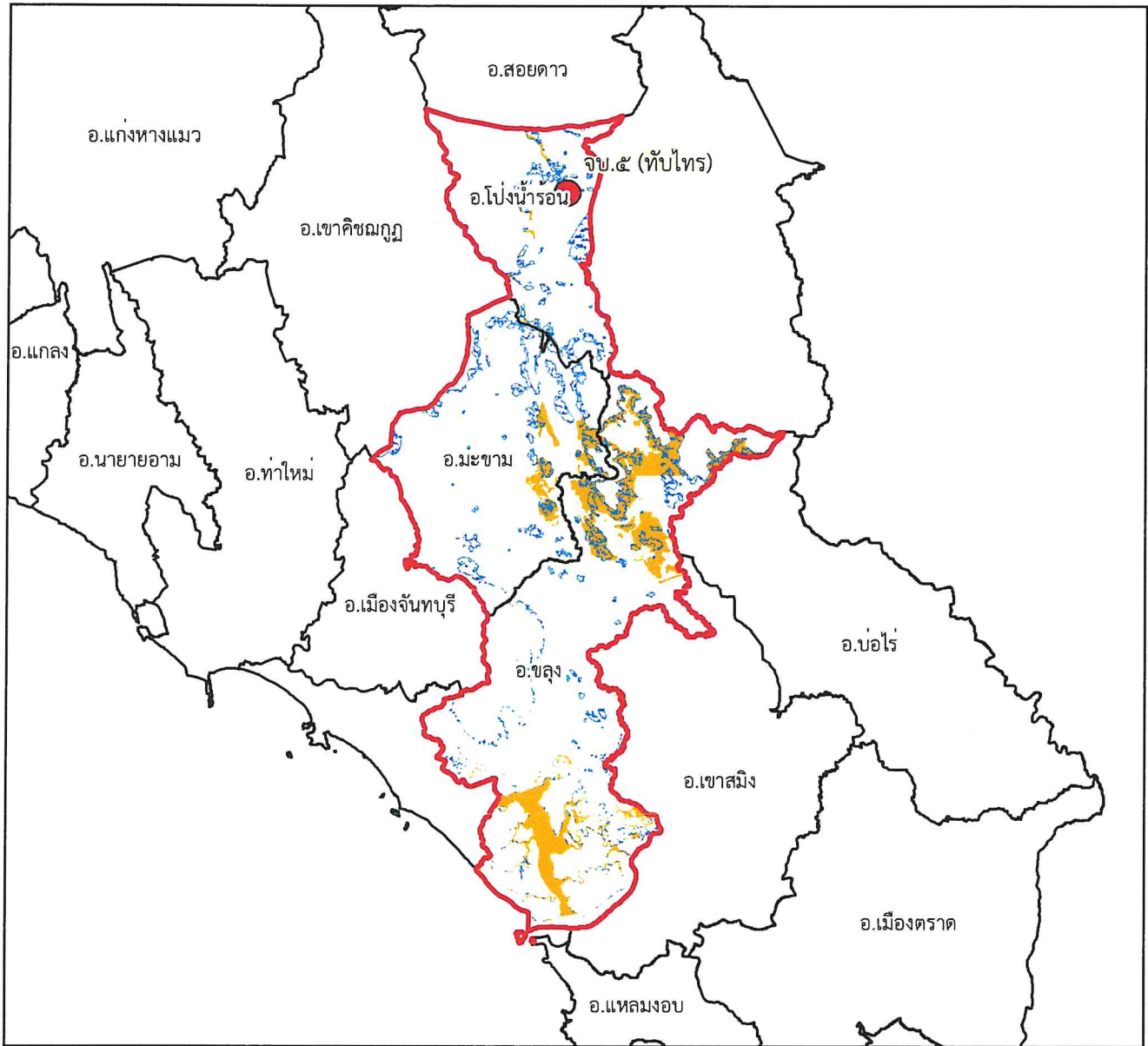
คำอธิบายสัญลักษณ์

-  พื้นที่ป่าสงวนแห่งชาติ
-  พื้นที่ป่าคงสภาพ ปี พ.ศ. ๒๕๖๕
-  ขอบเขตการปกครอง (อำเภอ)
-  ขอบเขตพื้นที่หน่วยป้องกันรักษาป่า
-  ที่ตั้งหน่วยป้องกันรักษาป่า
-  ที่ตั้งหน่วยป้องกันรักษาป่า (รับมอบกรมอุทยานฯ)
-  ที่ตั้งฐานป้องกันรักษาป่า (รับมอบกรมอุทยานฯ)





แผนที่พื้นที่รับผิดชอบหน่วยป้องกันรักษาป่า
ที่ จบ.๕ (ทับไทร)
สำนักจัดการทรัพยากรป่าไม้ที่ ๙ (ชลบุรี)



๑:๖๑๔,๐๐๐

Datum : WGS๑๙๘๔








๐ ๓.๕ ๗ ๑๔ ๒๑ ๒๘ กิโลเมตร

พื้นที่ดูแลรับผิดชอบ : ๕๖๑,๔๘๘.๕๔ ไร่

พื้นที่ป่าสงวนแห่งชาติ : ๙๓,๓๖๐.๘๖ ไร่

พื้นที่ป่าคงสภาพ : ๖๖,๘๙๙.๑๗ ไร่

คำอธิบายสัญลักษณ์

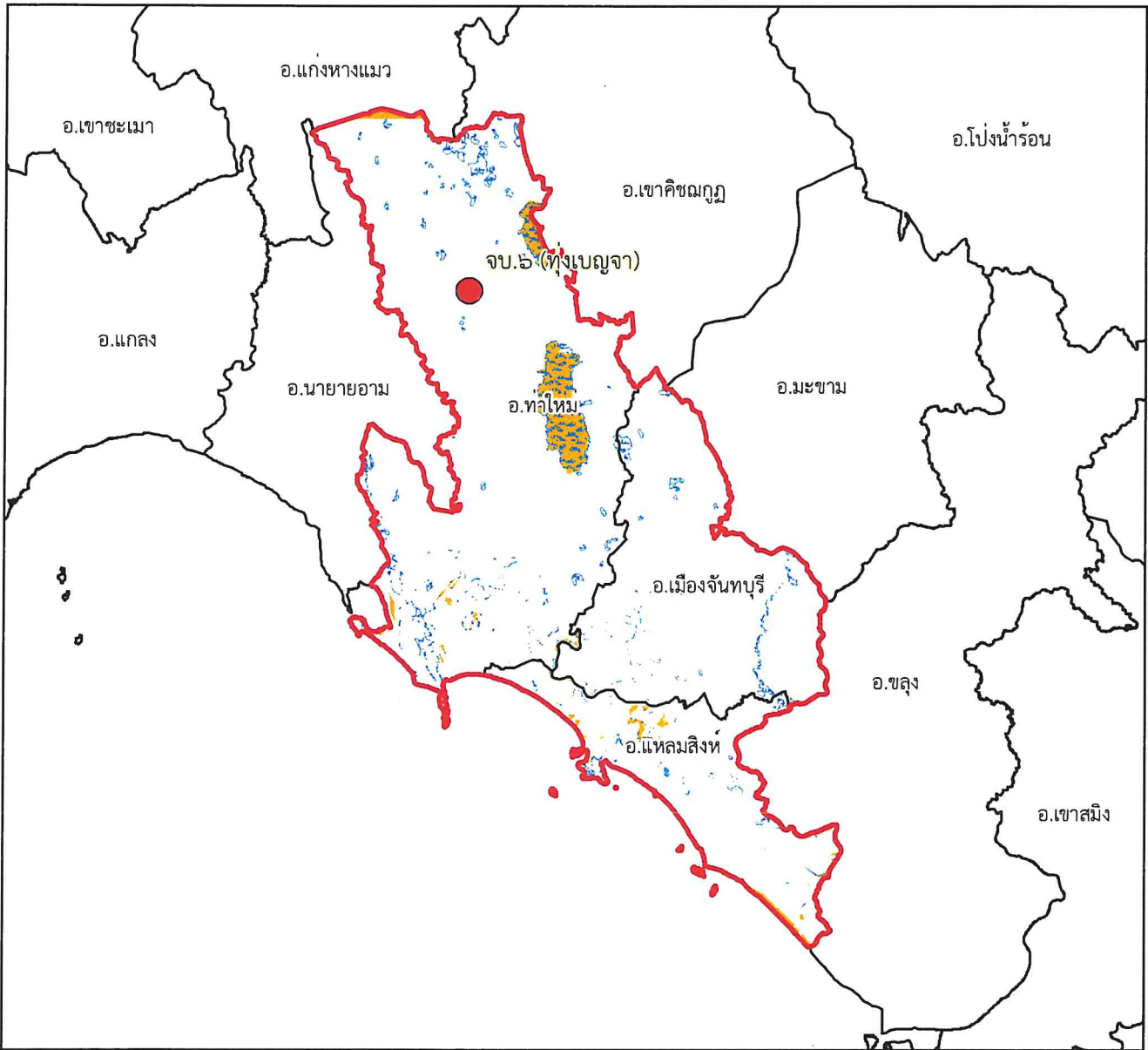
-  พื้นที่ป่าสงวนแห่งชาติ
-  พื้นที่ป่าคงสภาพ ปี พ.ศ. ๒๕๖๕
-  ขอบเขตการปกครอง (อำเภอ)
-  ขอบเขตพื้นที่หน่วยป้องกันรักษาป่า
-  ที่ตั้งหน่วยป้องกันรักษาป่า
-  ที่ตั้งหน่วยป้องกันรักษาป่า (รับมอบกรมอุทยานฯ)
-  ที่ตั้งฐานป้องกันรักษาป่า (รับมอบกรมอุทยานฯ)



Handwritten signature



แผนที่พื้นที่รับผิดชอบหน่วยป้องกันรักษาป่า ที่ จบ.๖ (ทุ่งเบญจา) สำนักจัดการทรัพยากรป่าไม้ที่ ๙ (ชลบุรี)










๑:๔๔๙,๐๐๐

Datum : WGS๑๙๘๔

๐ ๒.๕ ๕ ๑๐ ๑๕ ๒๐ กิโลเมตร

พื้นที่ดูแลรับผิดชอบ : ๕๓๓,๓๙๘.๕๑ ไร่
พื้นที่ป่าสงวนแห่งชาติ : ๒๔,๖๑๘.๔๓ ไร่
พื้นที่ป่าคงสภาพ : ๒๘,๘๘๑.๕๖ ไร่

คำอธิบายสัญลักษณ์

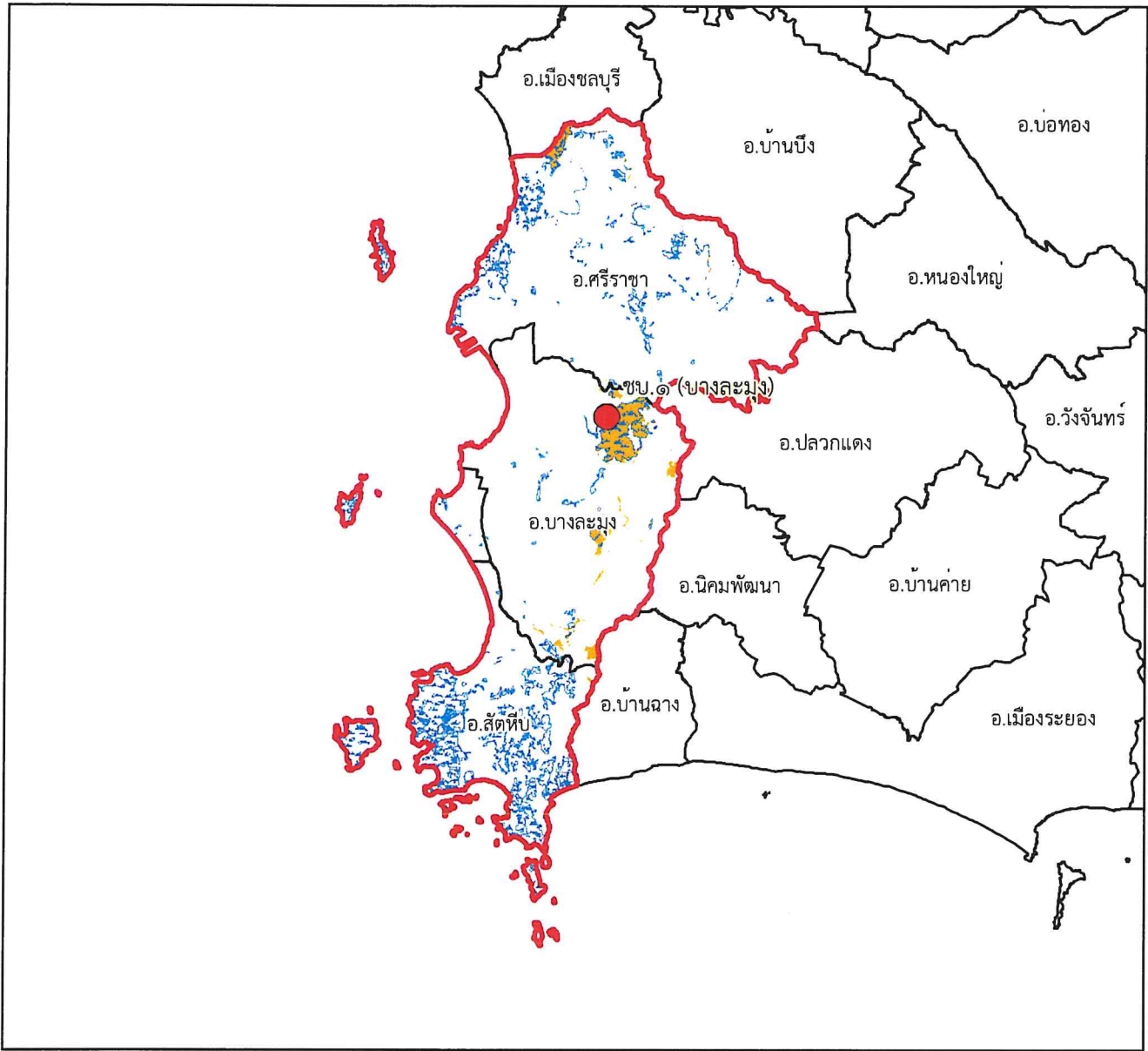
-  พื้นที่ป่าสงวนแห่งชาติ
-  พื้นที่ป่าคงสภาพ ปี พ.ศ. ๒๕๖๕
-  ขอบเขตการปกครอง (อำเภอ)
-  ขอบเขตพื้นที่หน่วยป้องกันรักษาป่า
-  ที่ตั้งหน่วยป้องกันรักษาป่า
-  ที่ตั้งหน่วยป้องกันรักษาป่า (รับมอบกรมอุทยานฯ)
-  ที่ตั้งฐานป้องกันรักษาป่า (รับมอบกรมอุทยานฯ)



Handwritten signature

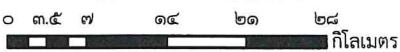


แผนที่พื้นที่รับผิดชอบหน่วยป้องกันรักษาป่า
ที่ ขบ.๑ (บางละมุง)
สำนักจัดการทรัพยากรป่าไม้ที่ ๙ (ชลบุรี)










๑:๖๑๕,๐๐๐

Datum : WGS๑๙๘๔



พื้นที่ดูแลรับผิดชอบ : ๗๖๕,๔๕๖.๙๔ ไร่
พื้นที่ป่าสงวนแห่งชาติ : ๒๓,๕๐๒.๔๑ ไร่
พื้นที่ป่าคงสภาพ : ๑๐๖,๓๐๐.๓๒ ไร่

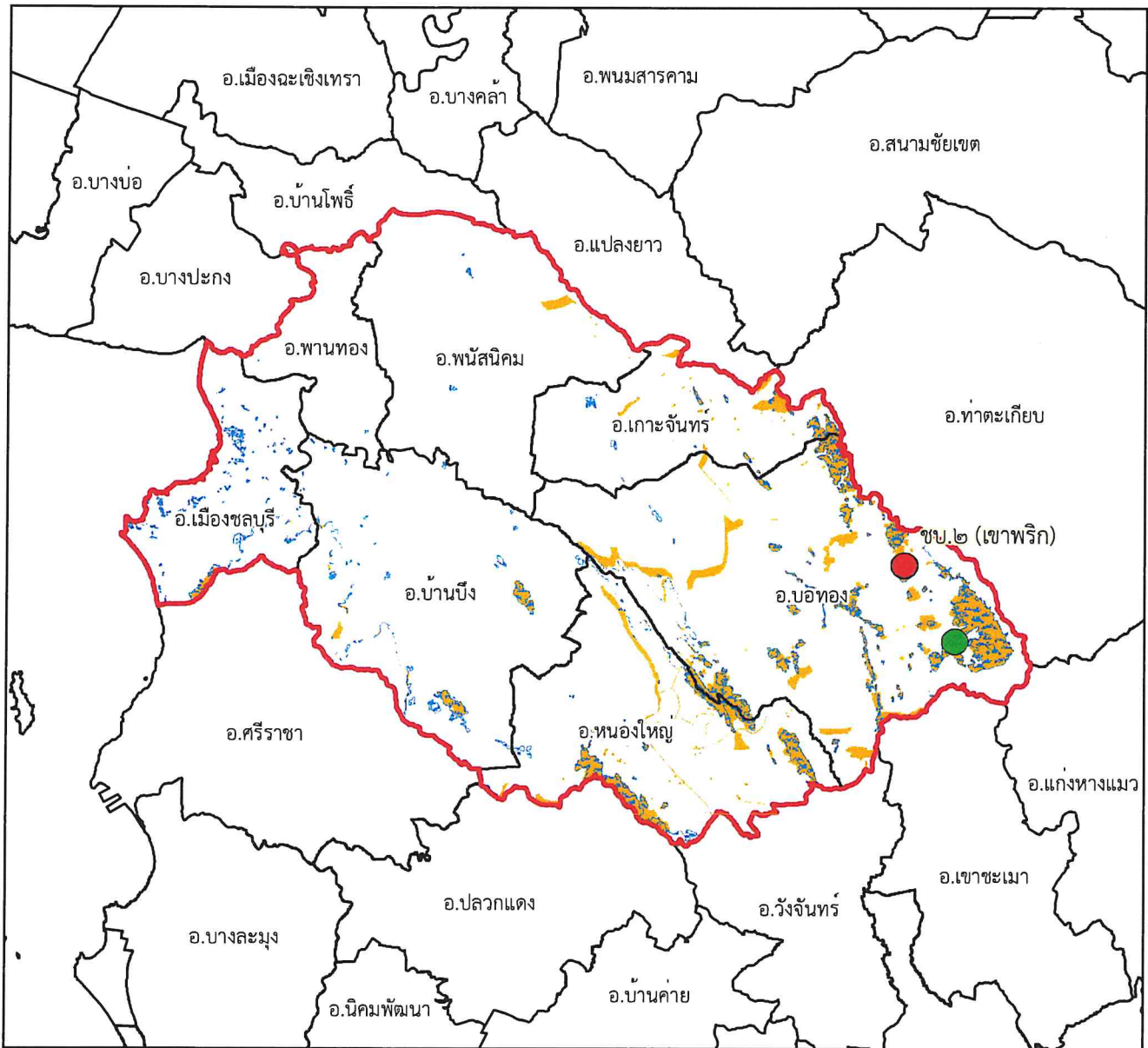
คำอธิบายสัญลักษณ์

-  พื้นที่ป่าสงวนแห่งชาติ
-  พื้นที่ป่าคงสภาพ ปี พ.ศ. ๒๕๖๕
-  ขอบเขตการปกครอง (อำเภอ)
-  ขอบเขตพื้นที่หน่วยป้องกันรักษาป่า
-  ที่ตั้งหน่วยป้องกันรักษาป่า
-  ที่ตั้งหน่วยป้องกันรักษาป่า (รับมอบกรมอุทยานฯ)
-  ที่ตั้งฐานป้องกันรักษาป่า (รับมอบกรมอุทยานฯ)





แผนที่พื้นที่รับผิดชอบหน่วยป้องกันรักษาป่า ที่ ขบ.๒ (เขาพริก) สำนักจัดการทรัพยากรป่าไม้ที่ ๙ (ชลบุรี)



๑:๕๘๙,๐๐๐

Datum : WGS๑๙๘๔








๐ ๓๕๖.๕ ๑๓ ๑๙.๕ ๒๖ กิโลเมตร

พื้นที่ดูแลรับผิดชอบ : ๑,๒๑๒,๖๐๗.๖๔ ไร่

พื้นที่ป่าสงวนแห่งชาติ : ๑๒๕,๑๙๙.๒๑ ไร่

พื้นที่ป่าคงสภาพ : ๗๘,๓๐๐.๓๖ ไร่

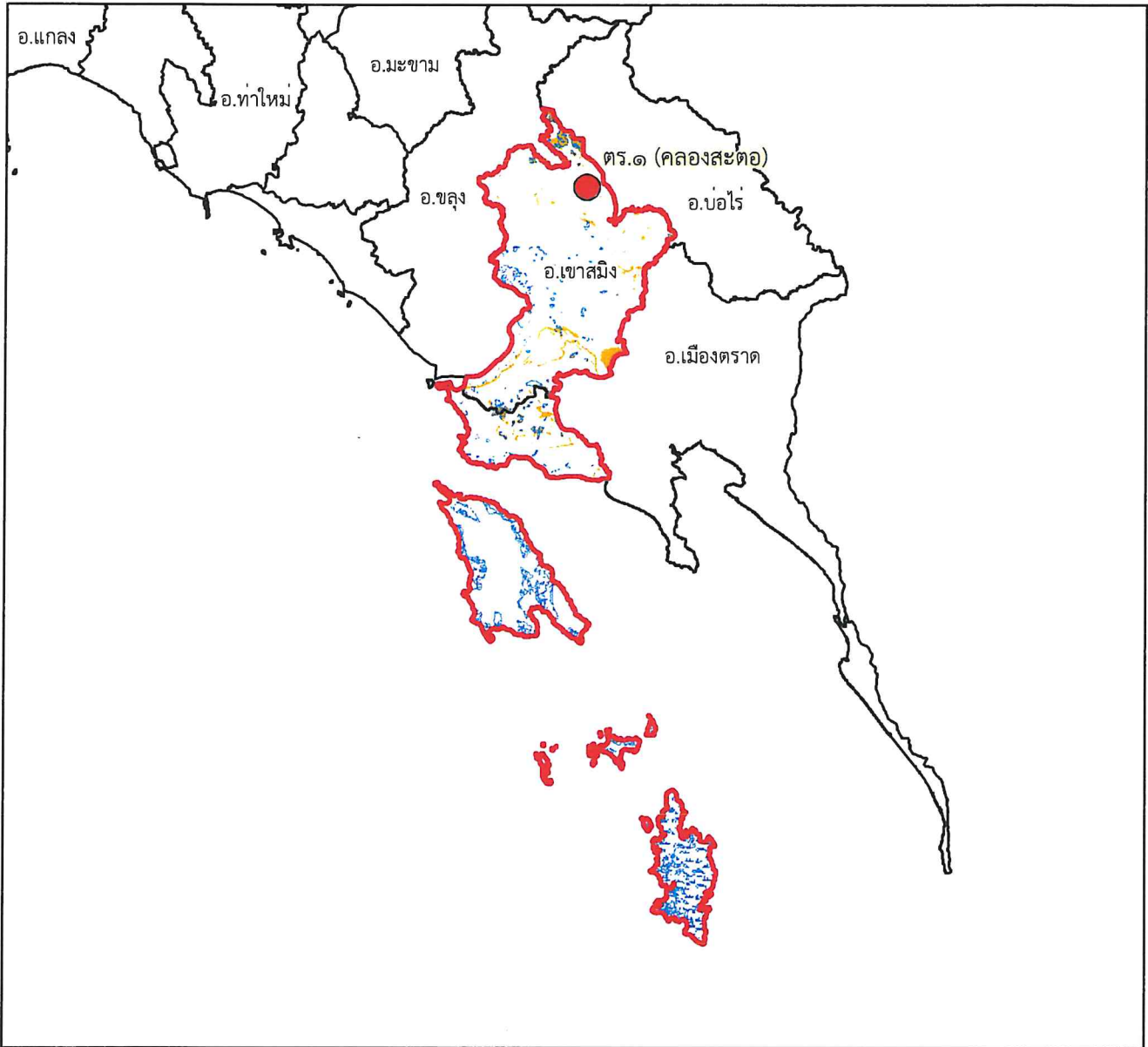
คำอธิบายสัญลักษณ์

-  พื้นที่ป่าสงวนแห่งชาติ
-  พื้นที่ป่าคงสภาพ ปี พ.ศ. ๒๕๖๕
-  ขอบเขตการปกครอง (อำเภอ)
-  ขอบเขตพื้นที่หน่วยป้องกันรักษาป่า
-  ที่ตั้งหน่วยป้องกันรักษาป่า
-  ที่ตั้งหน่วยป้องกันรักษาป่า (รับมอบกรมอุทยานฯ)
-  ที่ตั้งฐานป้องกันรักษาป่า (รับมอบกรมอุทยานฯ)





แผนที่พื้นที่รับผิดชอบหน่วยป้องกันรักษาป่า ที่ ตร.๑ (คลองสะอาด) สำนักจัดการทรัพยากรป่าไม้ที่ ๙ (ชลบุรี)




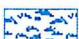





๑:๘๕๙,๐๐๐

Datum : WGS๑๙๘๔

๐ ๕๗๕๙.๕ ๑๙ ๒๘.๕ ๓๘
กิโลเมตร

พื้นที่ดูแลรับผิดชอบ : ๔๑๑,๗๖๕.๓ ไร่
พื้นที่ป่าสงวนแห่งชาติ : ๒๘,๗๓๗.๗๙ ไร่
พื้นที่ป่าคงสภาพ : ๙๘,๒๘๒.๙๔ ไร่

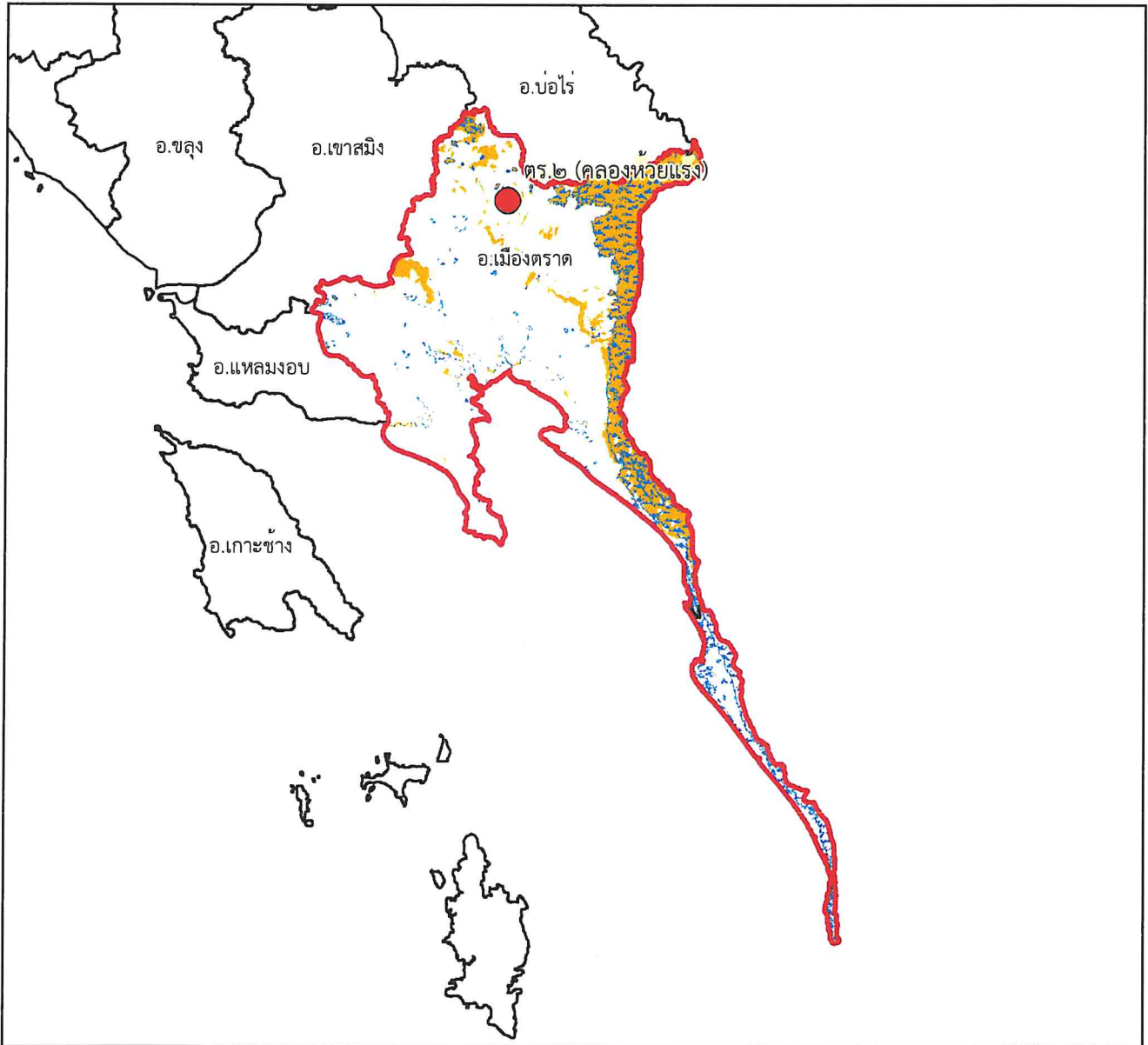
คำอธิบายสัญลักษณ์

-  พื้นที่ป่าสงวนแห่งชาติ
-  พื้นที่ป่าคงสภาพ ปี พ.ศ. ๒๕๖๕
-  ขอบเขตการปกครอง (อำเภอ)
-  ขอบเขตพื้นที่หน่วยป้องกันรักษาป่า
-  ที่ตั้งหน่วยป้องกันรักษาป่า
-  ที่ตั้งหน่วยป้องกันรักษาป่า (รับมอบกรมอุทยานฯ)
-  ที่ตั้งฐานป้องกันรักษาป่า (รับมอบกรมอุทยานฯ)





แผนที่พื้นที่รับผิดชอบหน่วยป้องกันรักษาป่า
ที่ ตร.๒ (คลองห้วยแร้ง)
สำนักจัดการทรัพยากรป่าไม้ที่ ๙ (ชลบุรี)





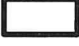




๑:๖๔๘,๐๐๐

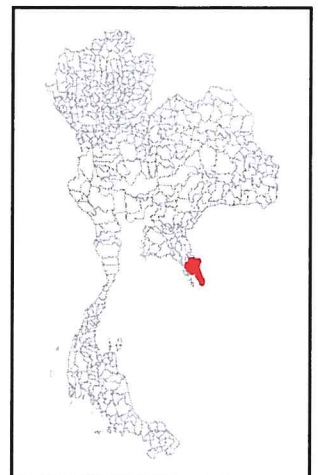
Datum : WGS๑๙๘๔

๐ ๓.๕ ๗ ๑๔ ๒๑ ๒๘ กิโลเมตร

พื้นที่ดูแลรับผิดชอบ : ๔๓๕,๒๓๕.๐๙ ไร่
พื้นที่ป่าสงวนแห่งชาติ : ๑๒๓,๘๒๕.๒๓ ไร่
พื้นที่ป่าคงสภาพ : ๑๒๐,๐๙๘.๒๑ ไร่

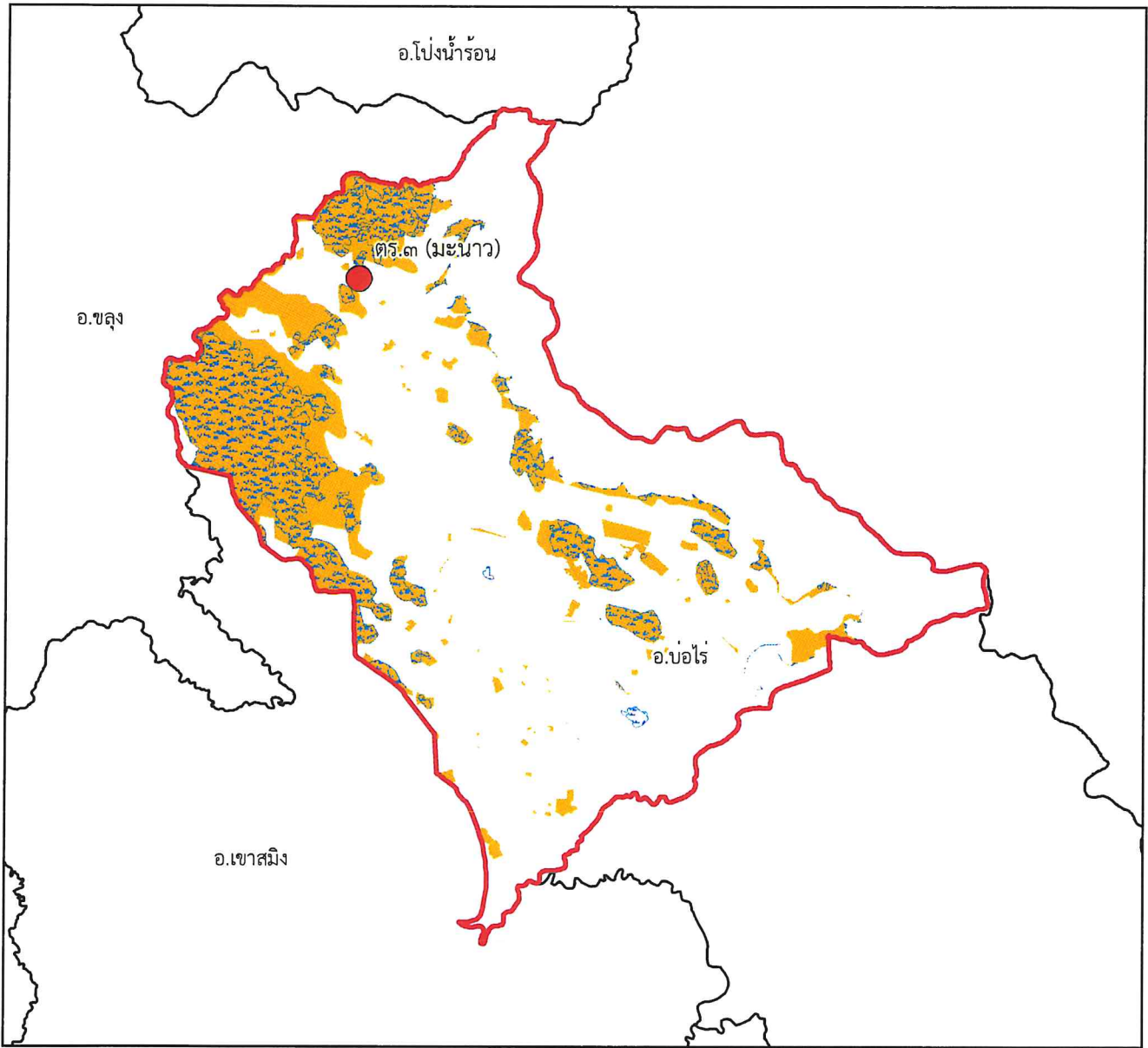
คำอธิบายสัญลักษณ์

-  พื้นที่ป่าสงวนแห่งชาติ
-  พื้นที่ป่าคงสภาพ ปี พ.ศ. ๒๕๖๕
-  ขอบเขตการปกครอง (อำเภอ)
-  ขอบเขตพื้นที่หน่วยป้องกันรักษาป่า
-  ที่ตั้งหน่วยป้องกันรักษาป่า
-  ที่ตั้งหน่วยป้องกันรักษาป่า (รับมอบกรมอุทยานฯ)
-  ที่ตั้งฐานป้องกันรักษาป่า (รับมอบกรมอุทยานฯ)





แผนที่พื้นที่รับผิดชอบหน่วยป้องกันรักษาป่า
ที่ ตร.๓ (มะนาว)
สำนักจัดการทรัพยากรป่าไม้ที่ ๙ (ชลบุรี)










๑:๒๑๐,๐๐๐

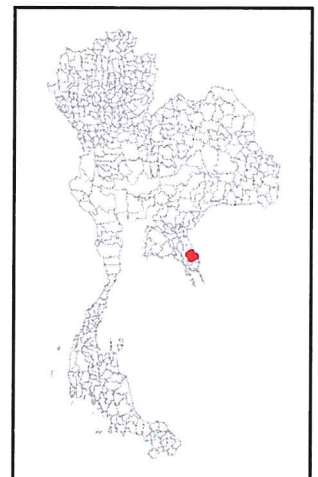
Datum : WGS๑๙๘๔

๐ ๑ ๒ ๔ ๖ ๘ กิโลเมตร

พื้นที่ดูแลรับผิดชอบ : ๗๒,๐๔๕.๔๗ ไร่
พื้นที่ป่าสงวนแห่งชาติ : ๔๘,๗๘๘.๐๘ ไร่
พื้นที่ป่าคงสภาพ : ๒๘,๒๔๐.๘ ไร่

คำอธิบายสัญลักษณ์

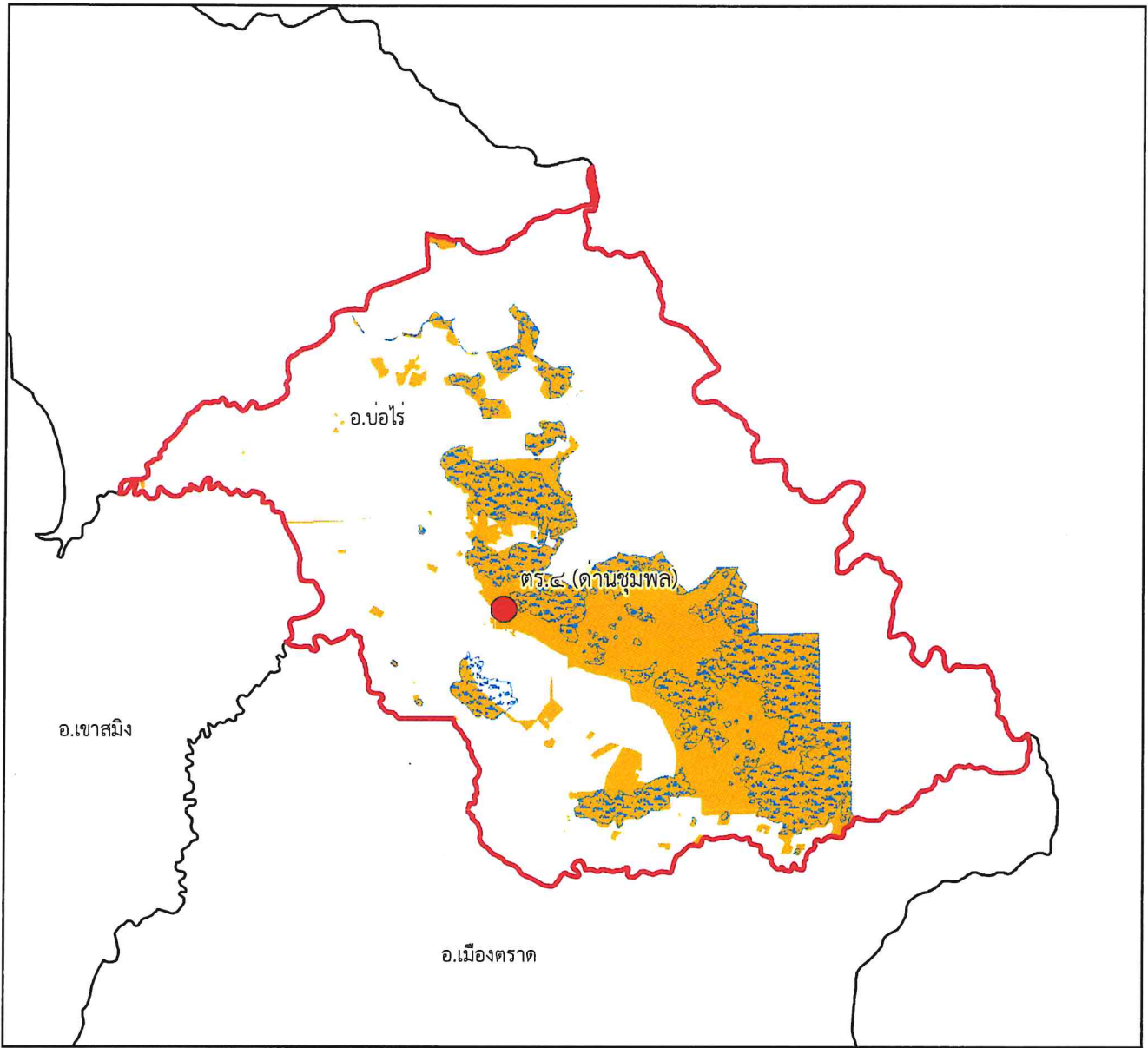
-  พื้นที่ป่าสงวนแห่งชาติ
-  พื้นที่ป่าคงสภาพ ปี พ.ศ. ๒๕๖๕
-  ขอบเขตการปกครอง (อำเภอ)
-  ขอบเขตพื้นที่หน่วยป้องกันรักษาป่า
-  ที่ตั้งหน่วยป้องกันรักษาป่า
-  ที่ตั้งหน่วยป้องกันรักษาป่า (รับมอบกรมอุทยานฯ)
-  ที่ตั้งฐานป้องกันรักษาป่า (รับมอบกรมอุทยานฯ)



Handwritten signature



แผนที่พื้นที่รับผิดชอบหน่วยป้องกันรักษาป่า
ที่ ตร.๔ (ด่านชุมพล)
สำนักจัดการทรัพยากรป่าไม้ที่ ๙ (ชลบุรี)




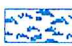





๑:๒๐๐,๐๐๐

Datum : WGS๑๙๘๔

๐ ๑ ๒ ๔ ๖ กิโลเมตร

พื้นที่ดูแลรับผิดชอบ : ๖๓,๒๖๘.๓๕ ไร่
พื้นที่ป่าสงวนแห่งชาติ : ๕๔,๘๓๑.๐๗ ไร่
พื้นที่ป่าคงสภาพ : ๒๙,๐๔๖.๓๘ ไร่

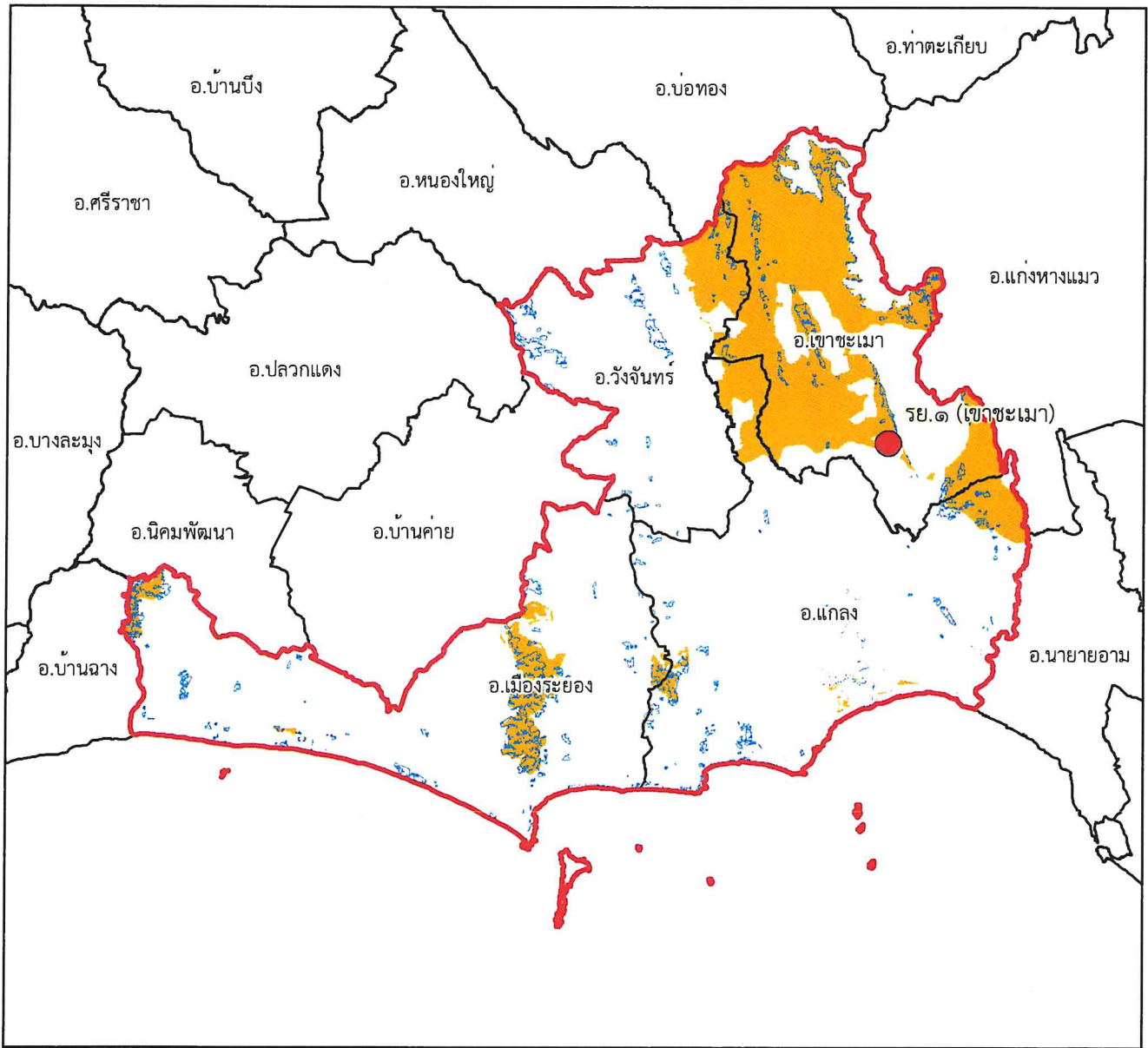
คำอธิบายสัญลักษณ์

-  พื้นที่ป่าสงวนแห่งชาติ
-  พื้นที่ป่าคงสภาพ ปี พ.ศ. ๒๕๖๕
-  ขอบเขตการปกครอง (อำเภอ)
-  ขอบเขตพื้นที่หน่วยป้องกันรักษาป่า
-  ที่ตั้งหน่วยป้องกันรักษาป่า
-  ที่ตั้งหน่วยป้องกันรักษาป่า (รับมอบกรมอุทยานฯ)
-  ที่ตั้งฐานป้องกันรักษาป่า (รับมอบกรมอุทยานฯ)





แผนที่พื้นที่รับผิดชอบหน่วยป้องกันรักษาป่า ที่ รย.๑ (เขาชะเมา) สำนักจัดการทรัพยากรป่าไม้ที่ ๙ (ชลบุรี)



๑:๕๓๔,๐๐๐

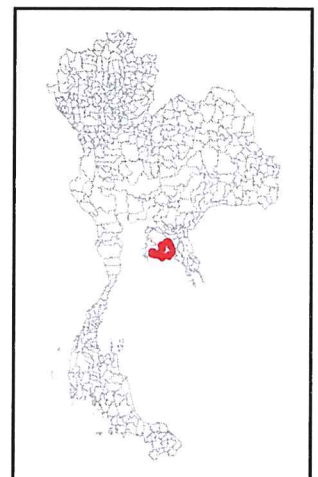
Datum : WGS๑๙๘๔

๐ ๓ ๖ ๑๒ ๑๘ ๒๔ กิโลเมตร

พื้นที่ดูแลรับผิดชอบ : ๑,๒๖๖,๓๖๒.๙๑ ไร่
พื้นที่ป่าสงวนแห่งชาติ : ๒๖๔,๓๕๖.๙๓ ไร่
พื้นที่ป่าคงสภาพ : ๖๑,๓๙๑.๒๓ ไร่

คำอธิบายสัญลักษณ์

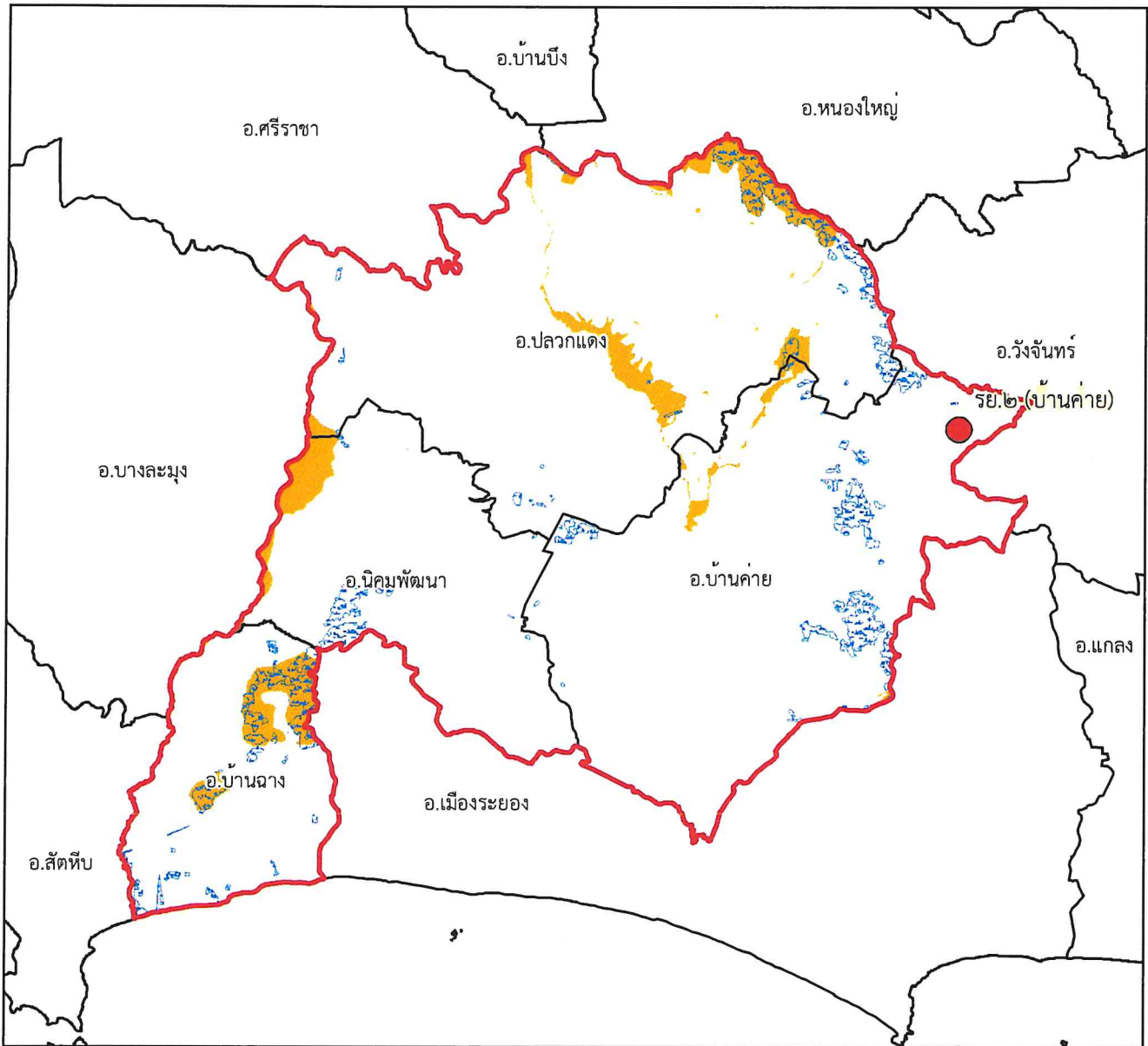
- พื้นที่ป่าสงวนแห่งชาติ
- พื้นที่ป่าคงสภาพ ปี พ.ศ. ๒๕๖๕
- ขอบเขตการปกครอง (อำเภอ)
- ขอบเขตพื้นที่หน่วยป้องกันรักษาป่า
- ที่ตั้งหน่วยป้องกันรักษาป่า
- ที่ตั้งหน่วยป้องกันรักษาป่า (รับมอบกรมอุทยานฯ)
- ที่ตั้งฐานป้องกันรักษาป่า (รับมอบกรมอุทยานฯ)



Handwritten signature



แผนที่พื้นที่รับผิดชอบหน่วยป้องกันรักษาป่า
ที่ รย.๒ (บ้านค่าย)
สำนักจัดการทรัพยากรป่าไม้ที่ ๙ (ชลบุรี)



๑:๓๖๔,๐๐๐

Datum : WGS๑๙๘๔








๐ ๒ ๔ ๘ ๑๒ ๑๖ กิโลเมตร

พื้นที่ดูแลรับผิดชอบ : ๗๕๕,๕๖๘.๑ ไร่

พื้นที่ป่าสงวนแห่งชาติ : ๔๗,๔๙๕.๑๓ ไร่

พื้นที่ป่าคงสภาพ : ๓๗,๗๔๒.๗๖ ไร่

คำอธิบายสัญลักษณ์

-  พื้นที่ป่าสงวนแห่งชาติ
-  พื้นที่ป่าคงสภาพ ปี พ.ศ. ๒๕๖๕
-  ขอบเขตการปกครอง (อำเภอ)
-  ขอบเขตพื้นที่หน่วยป้องกันรักษาป่า
-  ที่ตั้งหน่วยป้องกันรักษาป่า
-  ที่ตั้งหน่วยป้องกันรักษาป่า (รับมอบกรมอุทยานฯ)
-  ที่ตั้งฐานป้องกันรักษาป่า (รับมอบกรมอุทยานฯ)



Handwritten signature