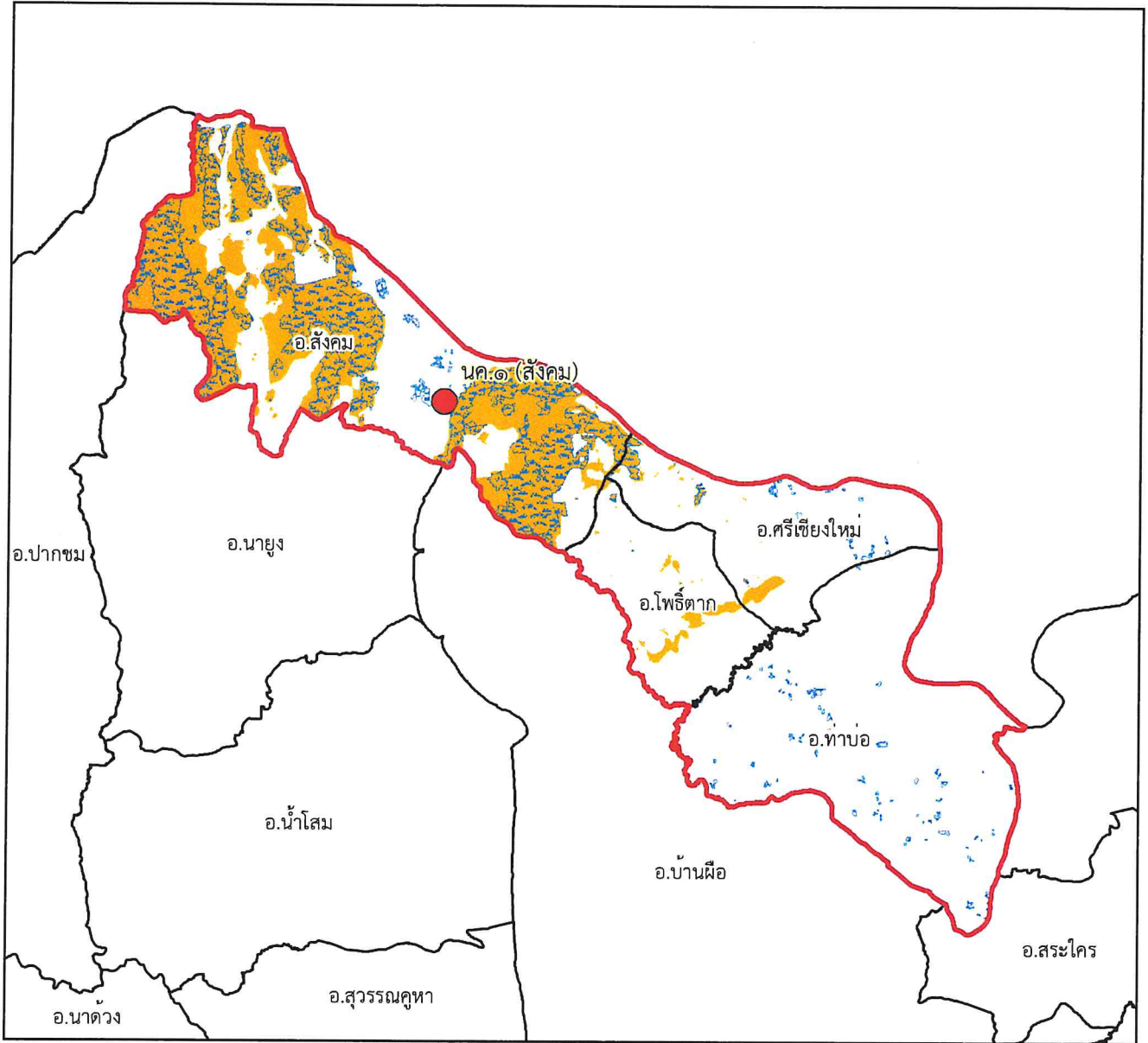




แผนที่พื้นที่รับผิดชอบหน่วยป้องกันรักษาป่า ที่ นค.๑ (สังคม) สำนักจัดการทรัพยากรป่าไม้ที่ ๖ (อุดรธานี)



๑:๕๓๖,๐๐๐

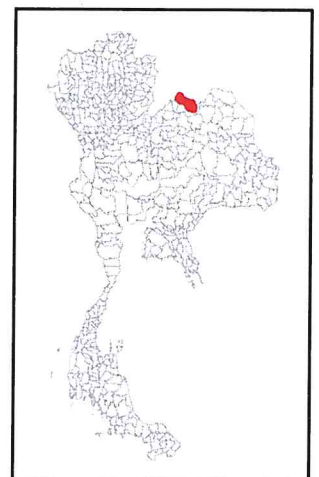
Datum : WGS๑๙๘๔

๐ ๒๒๕๔.๕ ๙ ๑๓.๕ ๑๘
กิโลเมตร

พื้นที่ดูแลรับผิดชอบ : ๕๔๐,๕๒๓.๗๒ ไร่
พื้นที่ป่าสงวนแห่งชาติ : ๑๘๒,๖๕๔.๗๕ ไร่
พื้นที่ป่าคงสภาพ : ๑๐๕,๒๖๘.๑๗ ไร่

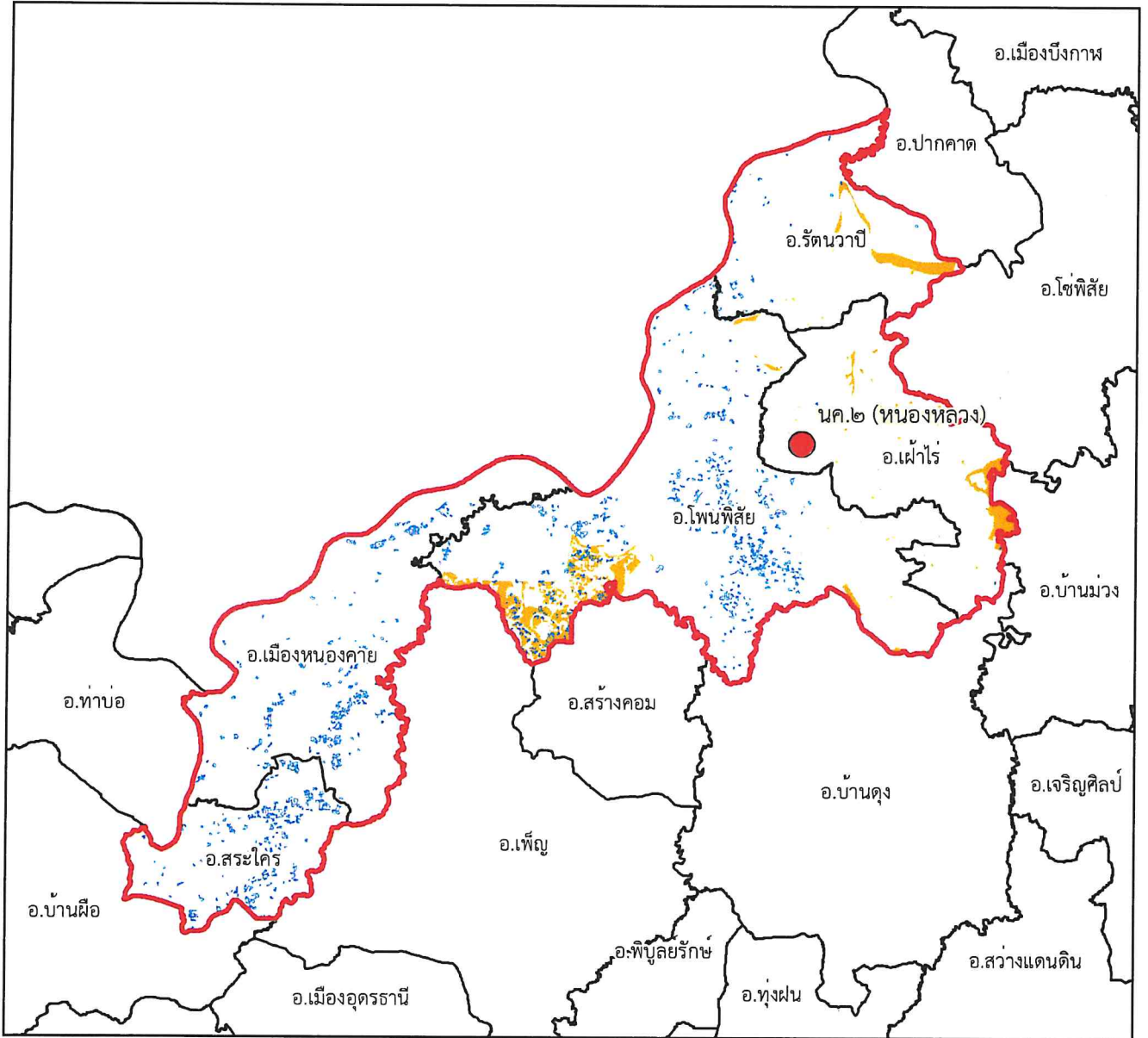
คำอธิบายสัญลักษณ์

- พื้นที่ป่าสงวนแห่งชาติ
- พื้นที่ป่าคงสภาพ ปี พ.ศ. ๒๕๖๕
- ขอบเขตการปกครอง (อำเภอ)
- ขอบเขตพื้นที่หน่วยป้องกันรักษาป่า
- ที่ตั้งหน่วยป้องกันรักษาป่า
- ที่ตั้งหน่วยป้องกันรักษาป่า (รับมอบกรมอุทยานฯ)
- ที่ตั้งฐานป้องกันรักษาป่า (รับมอบกรมอุทยานฯ)





แผนที่พื้นที่รับผิดชอบหน่วยป้องกันรักษาป่า
ที่ นค.๒ (หนองหลวง)
สำนักจัดการทรัพยากรป่าไม้ที่ ๖ (อุตรธานี)



๑:๕๗๗,๐๐๐

Datum : WGS๑๙๘๔

๐ ๓.๒๕๖.๕ ๑๓ ๑๙.๕ ๒๖ กิโลเมตร

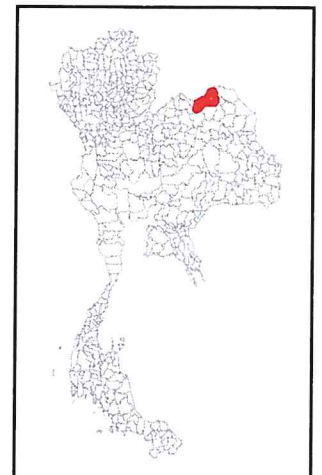
พื้นที่ดูแลรับผิดชอบ : ๙๐๕,๗๓๒.๙๕ ไร่

พื้นที่ป่าสงวนแห่งชาติ : ๔๕,๖๖๔.๓๔ ไร่

พื้นที่ป่าคงสภาพ : ๒๗,๘๙๒.๒๒ ไร่

คำอธิบายสัญลักษณ์

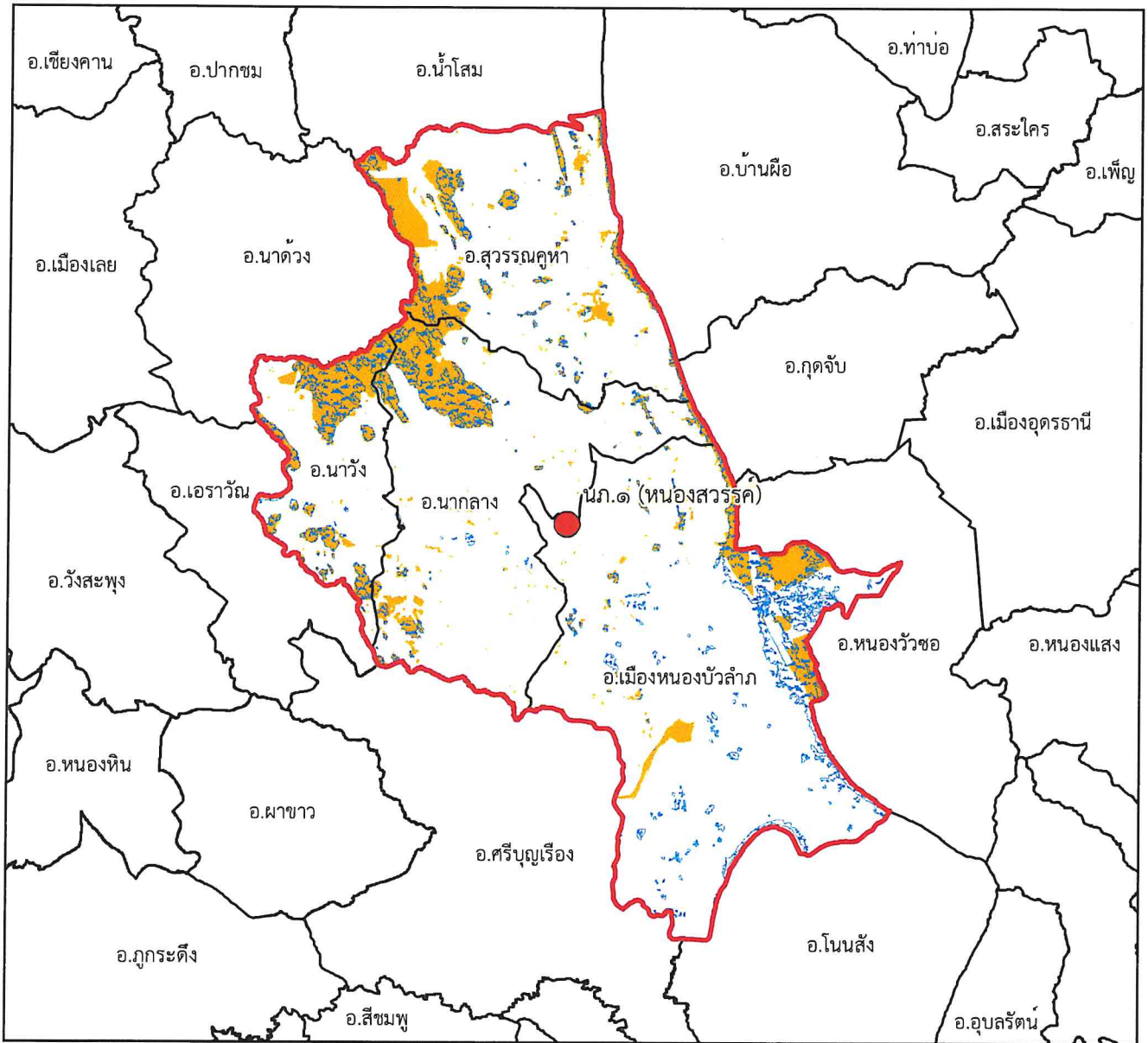
- พื้นที่ป่าสงวนแห่งชาติ
- พื้นที่ป่าคงสภาพ ปี พ.ศ. ๒๕๖๕
- ขอบเขตการปกครอง (อำเภอ)
- ขอบเขตพื้นที่หน่วยป้องกันรักษาป่า
- ที่ตั้งหน่วยป้องกันรักษาป่า
- ที่ตั้งหน่วยป้องกันรักษาป่า (รับมอบกรมอุทยานฯ)
- ที่ตั้งฐานป้องกันรักษาป่า (รับมอบกรมอุทยานฯ)



Handwritten signature



แผนที่พื้นที่รับผิดชอบหน่วยป้องกันรักษาป่า ที่ นภ.๑ (หนองสวรรค์) สำนักจัดการทรัพยากรป่าไม้ที่ ๖ (อุตรธานี)



๑:๕๙๗,๐๐๐

Datum : WGS๑๙๘๔








๐ ๓.๒๕๖.๕ ๑๓ ๑๙.๕ ๒๖ กิโลเมตร

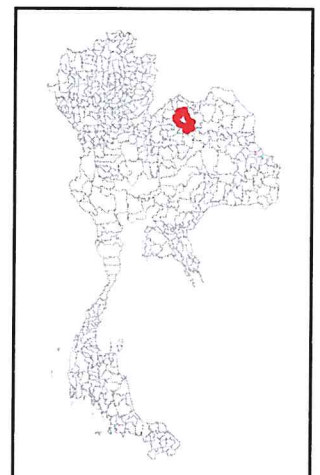
พื้นที่ดูแลรับผิดชอบ : ๖๔๑,๘๕๗.๗๗ ไร่

พื้นที่ป่าสงวนแห่งชาติ : ๒๒๗,๘๒๘.๔๔ ไร่

พื้นที่ป่าคงสภาพ : ๑๕๓,๗๖๒.๒ ไร่

คำอธิบายสัญลักษณ์

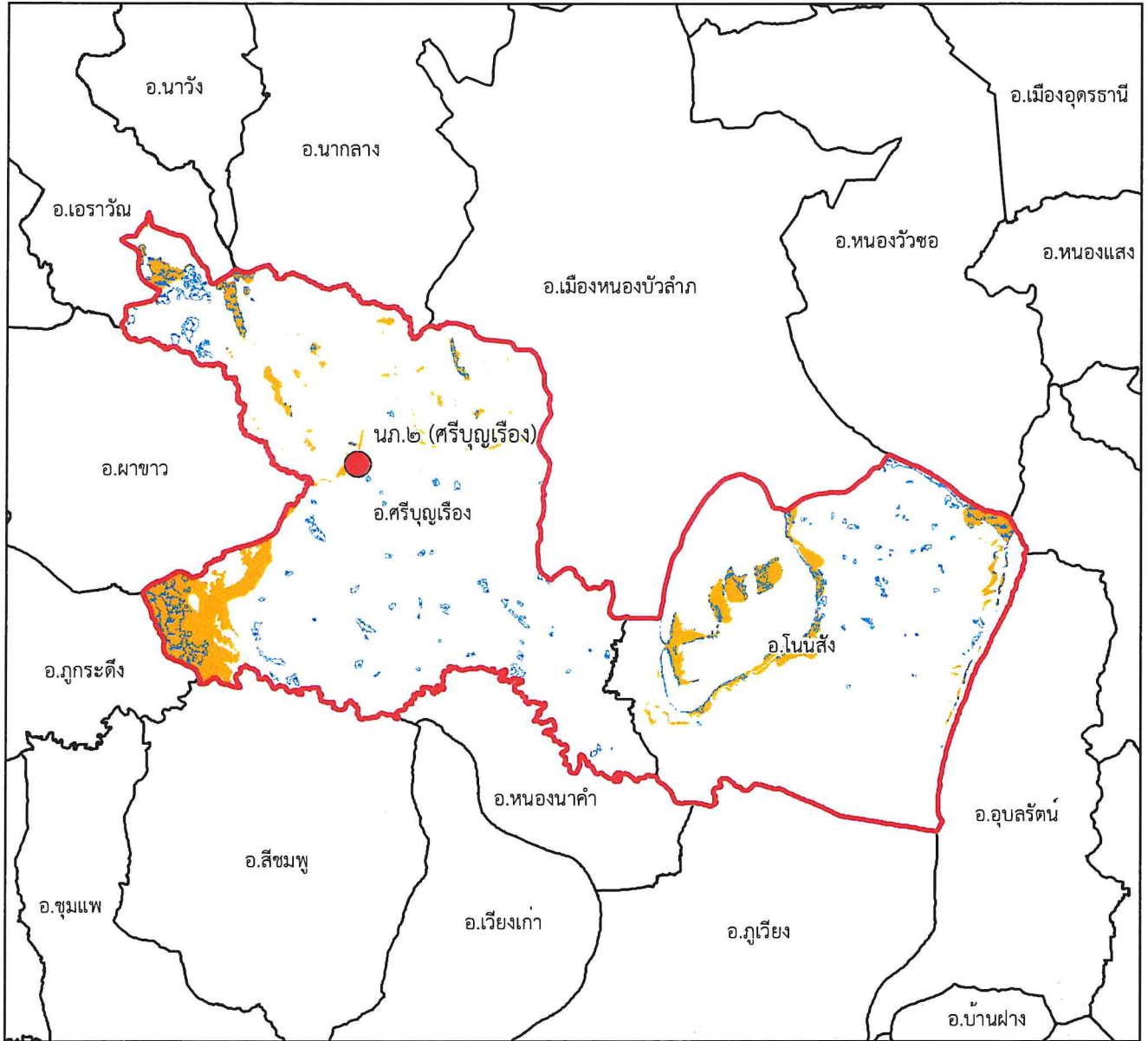
-  พื้นที่ป่าสงวนแห่งชาติ
-  พื้นที่ป่าคงสภาพ ปี พ.ศ. ๒๕๖๕
-  ขอบเขตการปกครอง (อำเภอ)
-  ขอบเขตพื้นที่หน่วยป้องกันรักษาป่า
-  ที่ตั้งหน่วยป้องกันรักษาป่า
-  ที่ตั้งหน่วยป้องกันรักษาป่า (รับมอบกรมอุทยานฯ)
-  ที่ตั้งฐานป้องกันรักษาป่า (รับมอบกรมอุทยานฯ)



Handwritten signature



แผนที่พื้นที่รับผิดชอบหน่วยป้องกันรักษาป่า ที่ นก.๒ (ศรีบุญเรือง) สำนักจัดการทรัพยากรป่าไม้ที่ ๖ (อุดรธานี)










๑:๔๗๑,๐๐๐

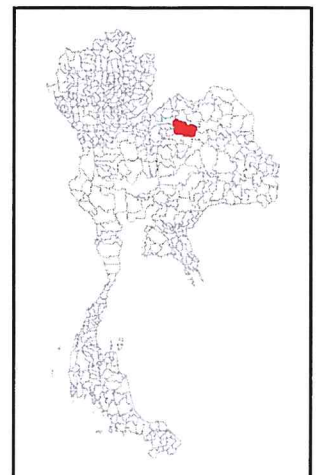
Datum : WGS๑๙๘๔

๐ ๒.๕ ๕ ๑๐ ๑๕ ๒๐ กิโลเมตร

พื้นที่ดูแลรับผิดชอบ : ๖๓๘,๕๒๑.๑ ไร่
พื้นที่ป่าสงวนแห่งชาติ : ๗๐,๘๓๓.๑๕ ไร่
พื้นที่ป่าคงสภาพ : ๓๖,๒๐๗.๖๑ ไร่

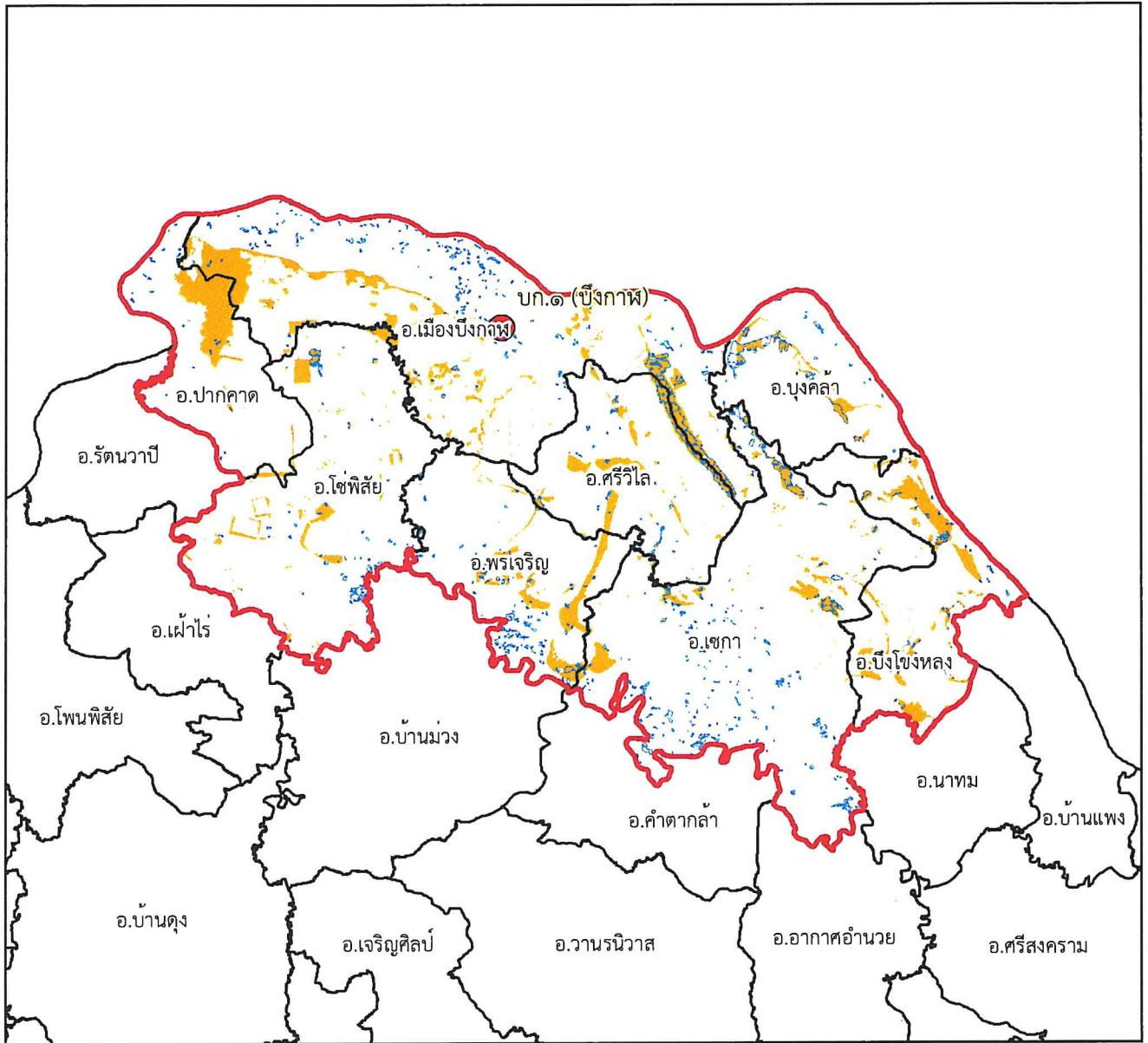
คำอธิบายสัญลักษณ์

-  พื้นที่ป่าสงวนแห่งชาติ
-  พื้นที่ป่าคงสภาพ ปี พ.ศ. ๒๕๖๕
-  ขอบเขตการปกครอง (อำเภอ)
-  ขอบเขตพื้นที่หน่วยป้องกันรักษาป่า
-  ที่ตั้งหน่วยป้องกันรักษาป่า
-  ที่ตั้งหน่วยป้องกันรักษาป่า (รับมอบกรมอุทยานฯ)
-  ที่ตั้งฐานป้องกันรักษาป่า (รับมอบกรมอุทยานฯ)





แผนที่พื้นที่รับผิดชอบหน่วยป้องกันรักษาป่า ที่ บก.๑ (บึงกาฬ) สำนักจัดการทรัพยากรป่าไม้ที่ ๖ (อุดรธานี)



๑:๖๗๑,๐๐๐

Datum : WGS๑๙๘๔

๐ ๓.๗๕๗.๕ ๑๕ ๒๒.๕ ๓๐ กิโลเมตร

พื้นที่ดูแลรับผิดชอบ : ๑,๐๙๔,๕๗๐.๑๔ ไร่

พื้นที่ป่าสงวนแห่งชาติ : ๑๙๘,๗๘๓.๖๓ ไร่

พื้นที่ป่าคงสภาพ : ๕๖,๙๖๖.๑๑ ไร่

คำอธิบายสัญลักษณ์

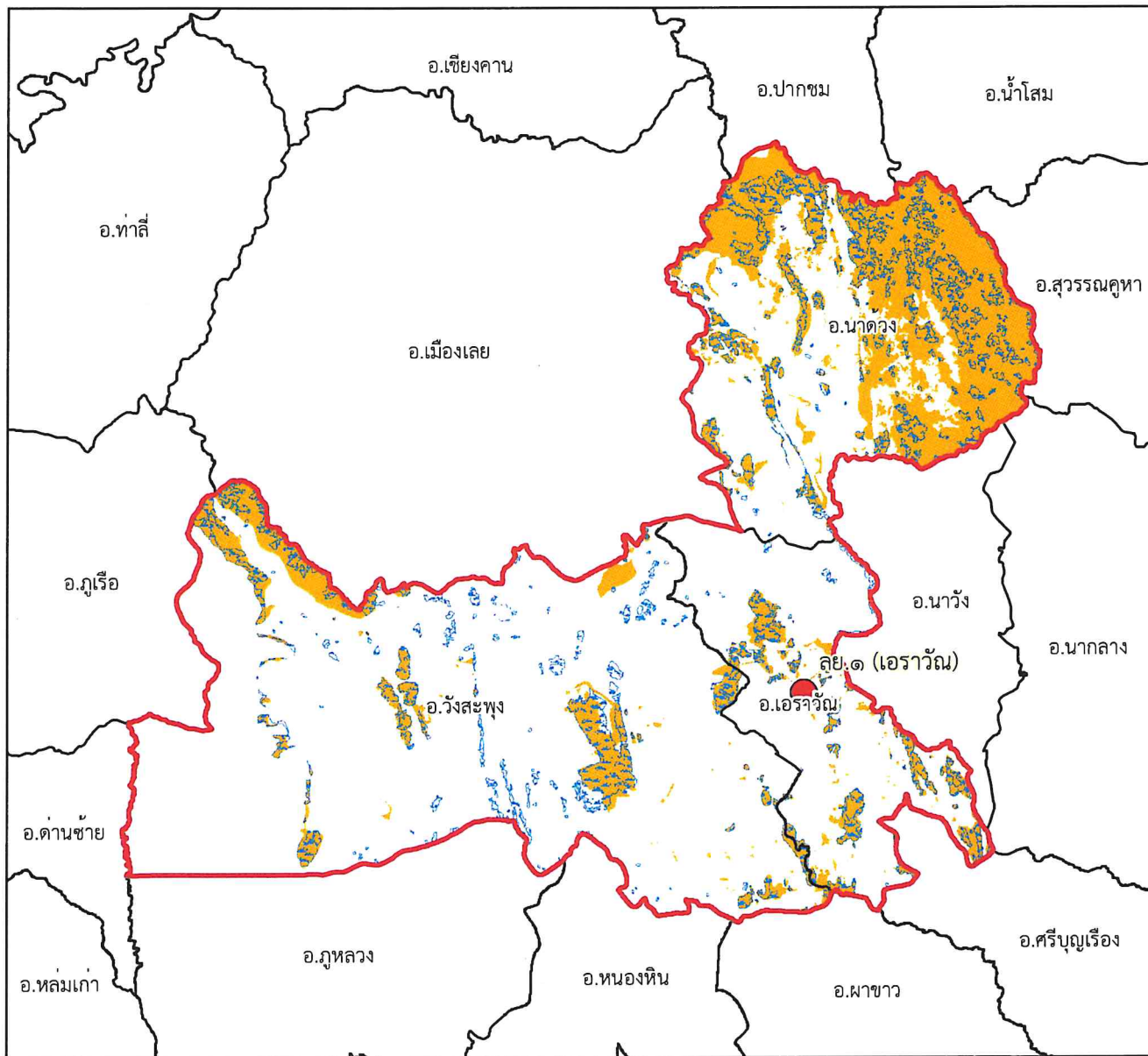
- พื้นที่ป่าสงวนแห่งชาติ
- พื้นที่ป่าคงสภาพ ปี พ.ศ. ๒๕๖๕
- ขอบเขตการปกครอง (อำเภอ)
- ขอบเขตพื้นที่หน่วยป้องกันรักษาป่า
- ที่ตั้งหน่วยป้องกันรักษาป่า
- ที่ตั้งหน่วยป้องกันรักษาป่า (รับมอบกรมอุทยานฯ)
- ที่ตั้งฐานป้องกันรักษาป่า (รับมอบกรมอุทยานฯ)



[Handwritten signature]



แผนที่พื้นที่รับผิดชอบหน่วยป้องกันรักษาป่า ที่ ลย.๑ (เอราวัณ) สำนักจัดการทรัพยากรป่าไม้ที่ ๖ (อุตรธานี)



๑:๕๗๐,๐๐๐

Datum : WGS๑๙๘๔

๐ ๒.๕ ๕ ๑๐ ๑๕ ๒๐ กิโลเมตร

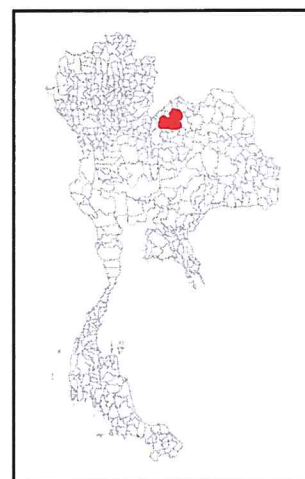
พื้นที่ดูแลรับผิดชอบ : ๖๘๓,๒๒๘.๒๘ ไร่

พื้นที่ป่าสงวนแห่งชาติ : ๒๙๕,๓๔๕.๙๑ ไร่

พื้นที่ป่าคงสภาพ : ๑๓๐,๐๓๑.๒๕ ไร่

คำอธิบายสัญลักษณ์

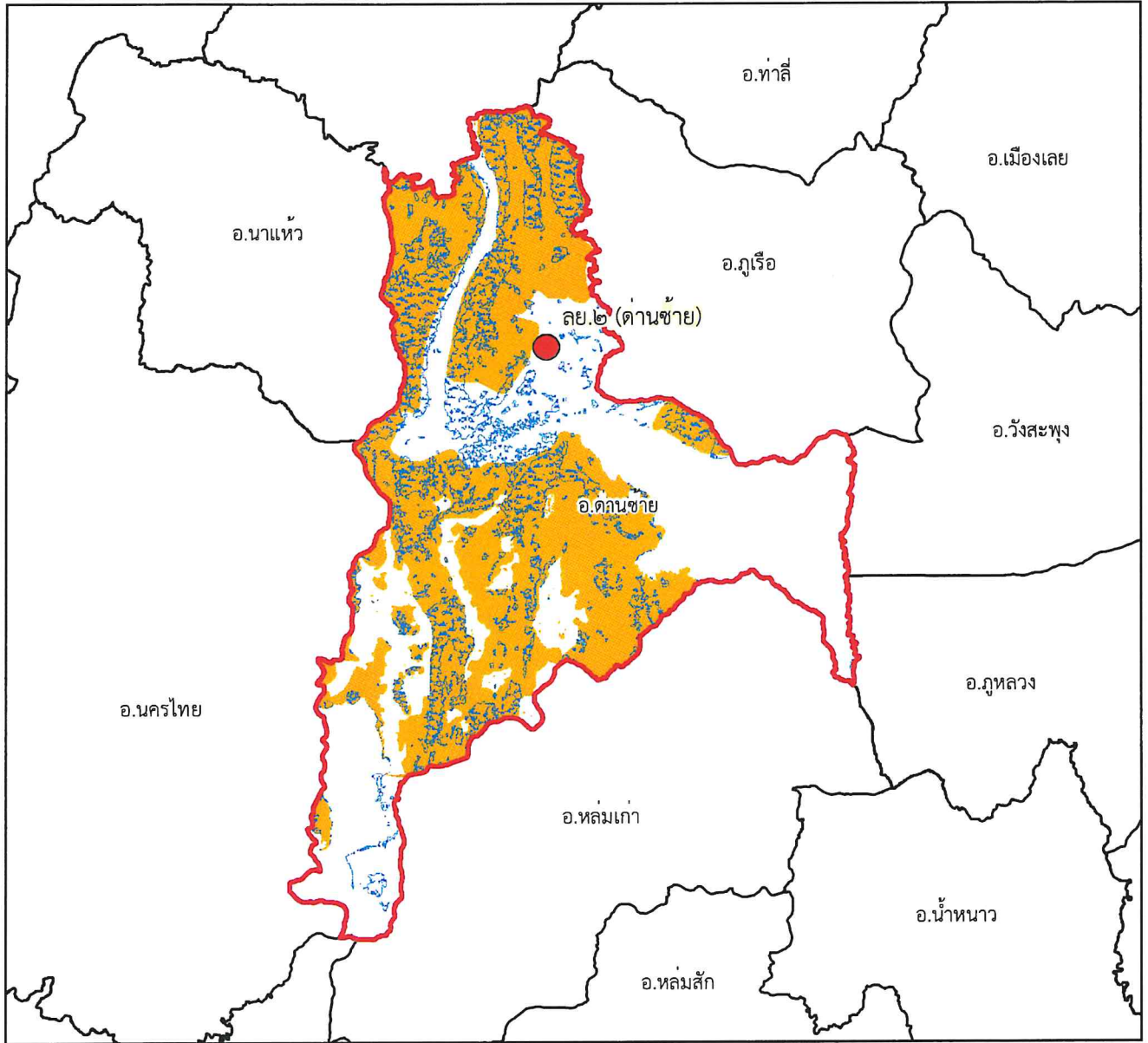
- พื้นที่ป่าสงวนแห่งชาติ
- พื้นที่ป่าคงสภาพ ปี พ.ศ. ๒๕๖๕
- ขอบเขตการปกครอง (อำเภอ)
- ขอบเขตพื้นที่หน่วยป้องกันรักษาป่า
- ที่ตั้งหน่วยป้องกันรักษาป่า
- ที่ตั้งหน่วยป้องกันรักษาป่า (รับมอบกรมอุทยานฯ)
- ที่ตั้งฐานป้องกันรักษาป่า (รับมอบกรมอุทยานฯ)



Signature



แผนที่พื้นที่รับผิดชอบหน่วยป้องกันรักษาป่า ที่ ลย.๒ (ด่านซ้าย) สำนักจัดการทรัพยากรป่าไม้ที่ ๖ (อุตรธานี)



๑:๕๐๔,๐๐๐

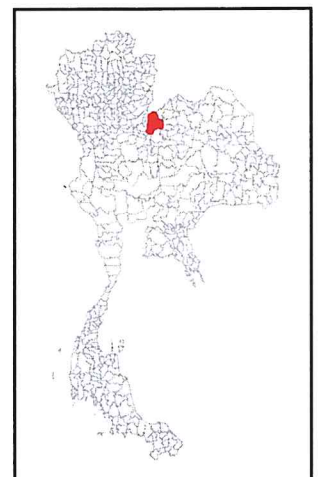
Datum : WGS๑๙๘๔

๐ ๒.๗๕๕.๕ ๑๑ ๑๖.๕ ๒๒ กิโลเมตร

พื้นที่ดูแลรับผิดชอบ : ๕๘๒,๗๕๐.๐๒ ไร่
พื้นที่ป่าสงวนแห่งชาติ : ๔๕๐,๙๒๖.๘๙ ไร่
พื้นที่ป่าคงสภาพ : ๑๖๐,๙๕๕.๕๖ ไร่

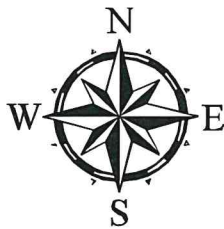
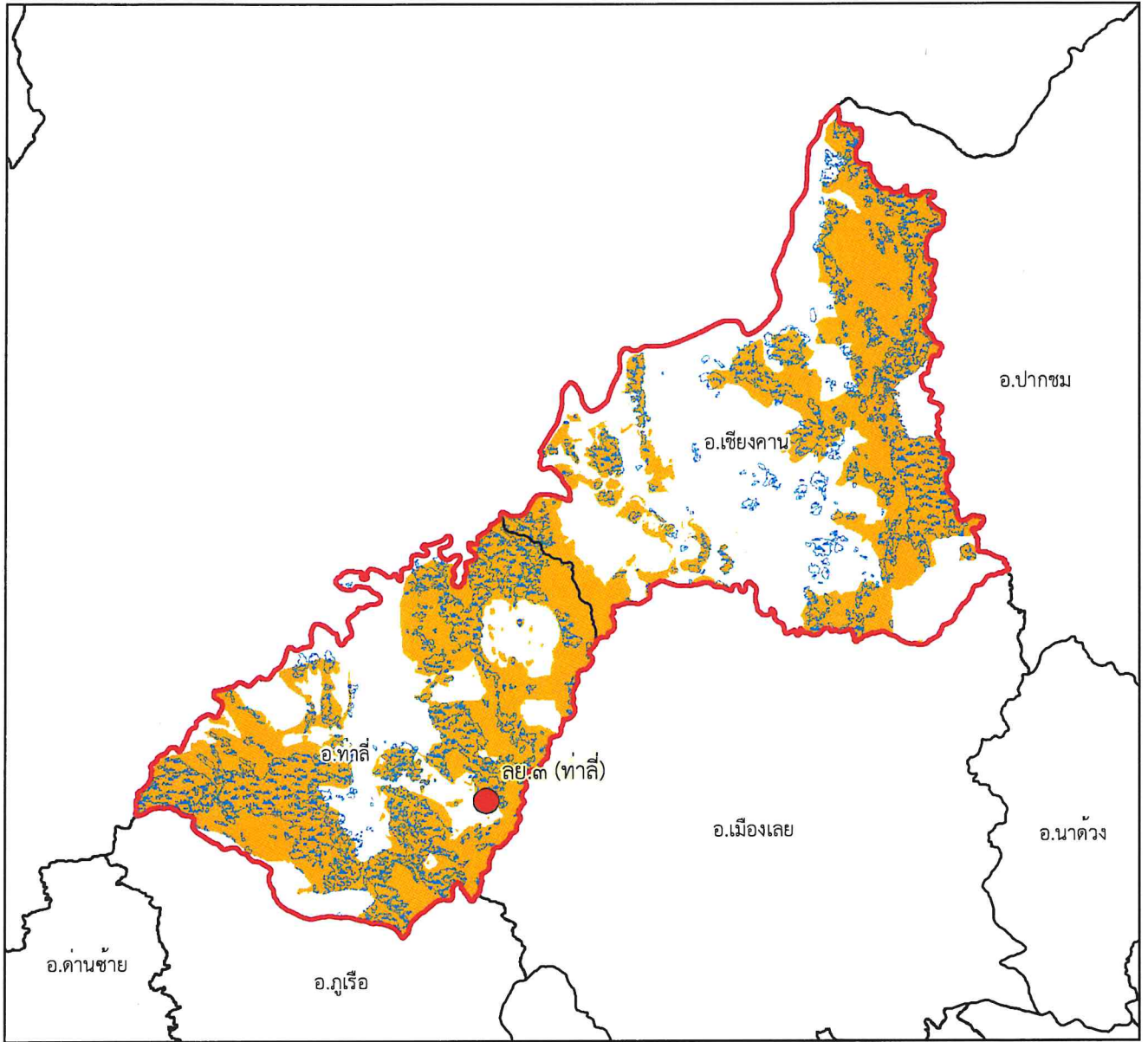
คำอธิบายสัญลักษณ์

- พื้นที่ป่าสงวนแห่งชาติ
- พื้นที่ป่าคงสภาพ ปี พ.ศ. ๒๕๖๕
- ขอบเขตการปกครอง (อำเภอ)
- ขอบเขตพื้นที่หน่วยป้องกันรักษาป่า
- ที่ตั้งหน่วยป้องกันรักษาป่า
- ที่ตั้งหน่วยป้องกันรักษาป่า (รับมอบกรมอุทยานฯ)
- ที่ตั้งฐานป้องกันรักษาป่า (รับมอบกรมอุทยานฯ)





แผนที่พื้นที่รับผิดชอบหน่วยป้องกันรักษาป่า
ที่ ลย.๓ (ท่าลี่)
สำนักจัดการทรัพยากรป่าไม้ที่ ๖ (อุตรธานี)



๑:๕๗๖,๐๐๐

Datum : WGS๑๙๘๔








๐ ๒.๕ ๕ ๑๐ ๑๕ ๒๐ กิโลเมตร

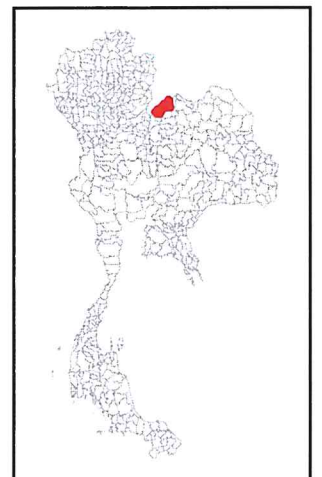
พื้นที่ดูแลรับผิดชอบ : ๘๐๖,๐๓๔.๑๖ ไร่

พื้นที่ป่าสงวนแห่งชาติ : ๕๑๗,๓๕๘.๒๔ ไร่

พื้นที่ป่าคงสภาพ : ๒๑๑,๒๑๒.๖๕ ไร่

คำอธิบายสัญลักษณ์

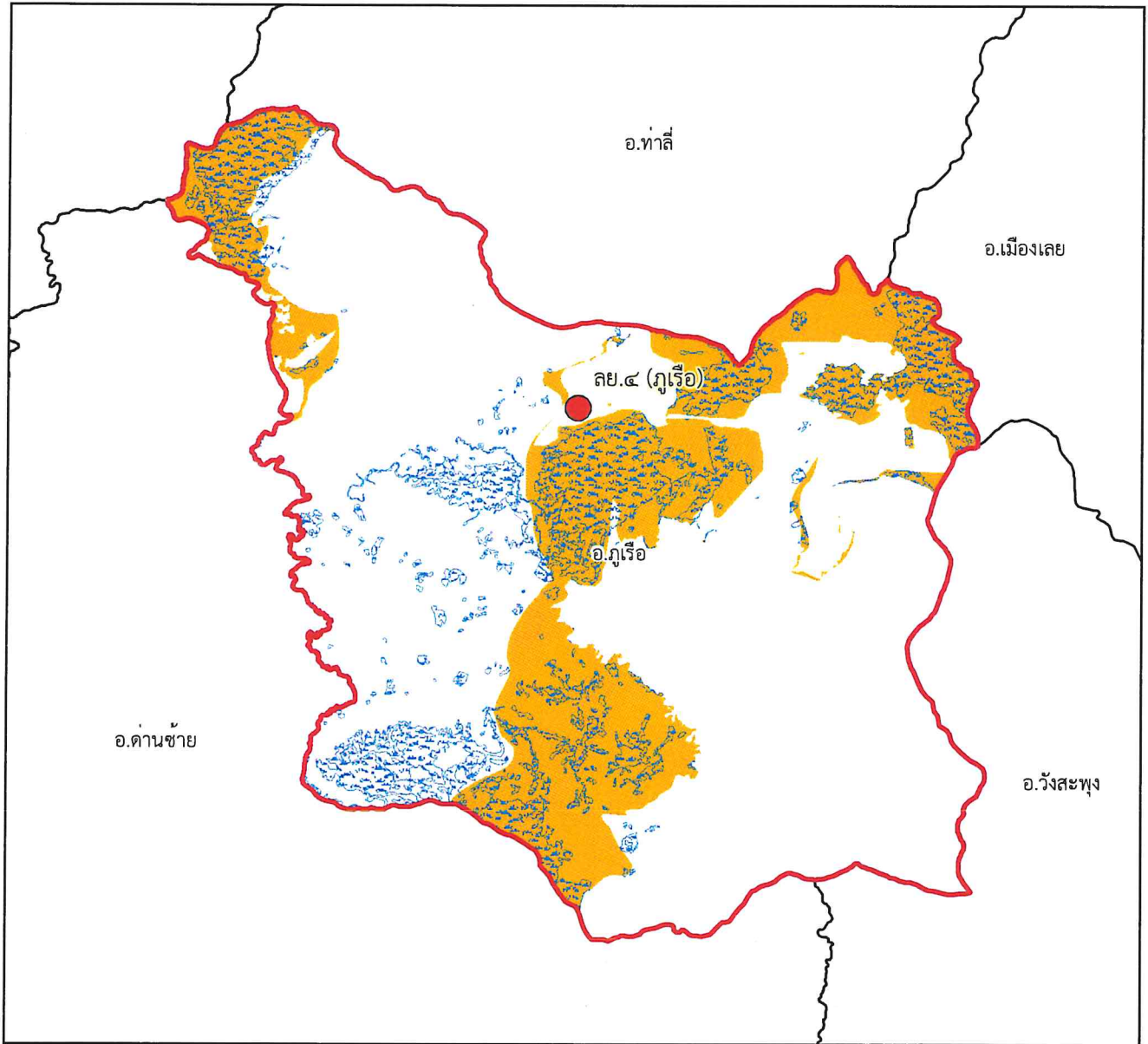
-  พื้นที่ป่าสงวนแห่งชาติ
-  พื้นที่ป่าคงสภาพ ปี พ.ศ. ๒๕๖๕
-  ขอบเขตการปกครอง (อำเภอ)
-  ขอบเขตพื้นที่หน่วยป้องกันรักษาป่า
-  ที่ตั้งหน่วยป้องกันรักษาป่า
-  ที่ตั้งหน่วยป้องกันรักษาป่า (รับมอบกรมอุทยานฯ)
-  ที่ตั้งฐานป้องกันรักษาป่า (รับมอบกรมอุทยานฯ)



Handwritten signature



แผนที่พื้นที่รับผิดชอบหน่วยป้องกันรักษาป่า
ที่ ลย.๔ (ภูเรือ)
สำนักจัดการทรัพยากรป่าไม้ที่ ๖ (อุดรธานี)




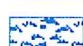





๑:๒๕๕,๐๐๐

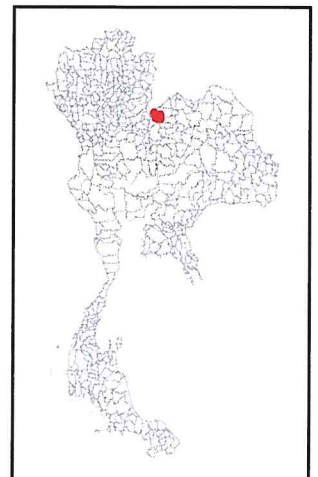
Datum : WGS๑๙๘๔

๐ ๑.๒๕๒.๕ ๕ ๗.๕ ๑๐ กิโลเมตร

พื้นที่ดูแลรับผิดชอบ : ๒๐๒,๖๙๙.๒๖ ไร่
พื้นที่ป่าสงวนแห่งชาติ : ๑๑๔,๒๐๗.๙๒ ไร่
พื้นที่ป่าคงสภาพ : ๖๓,๒๐๓.๓ ไร่

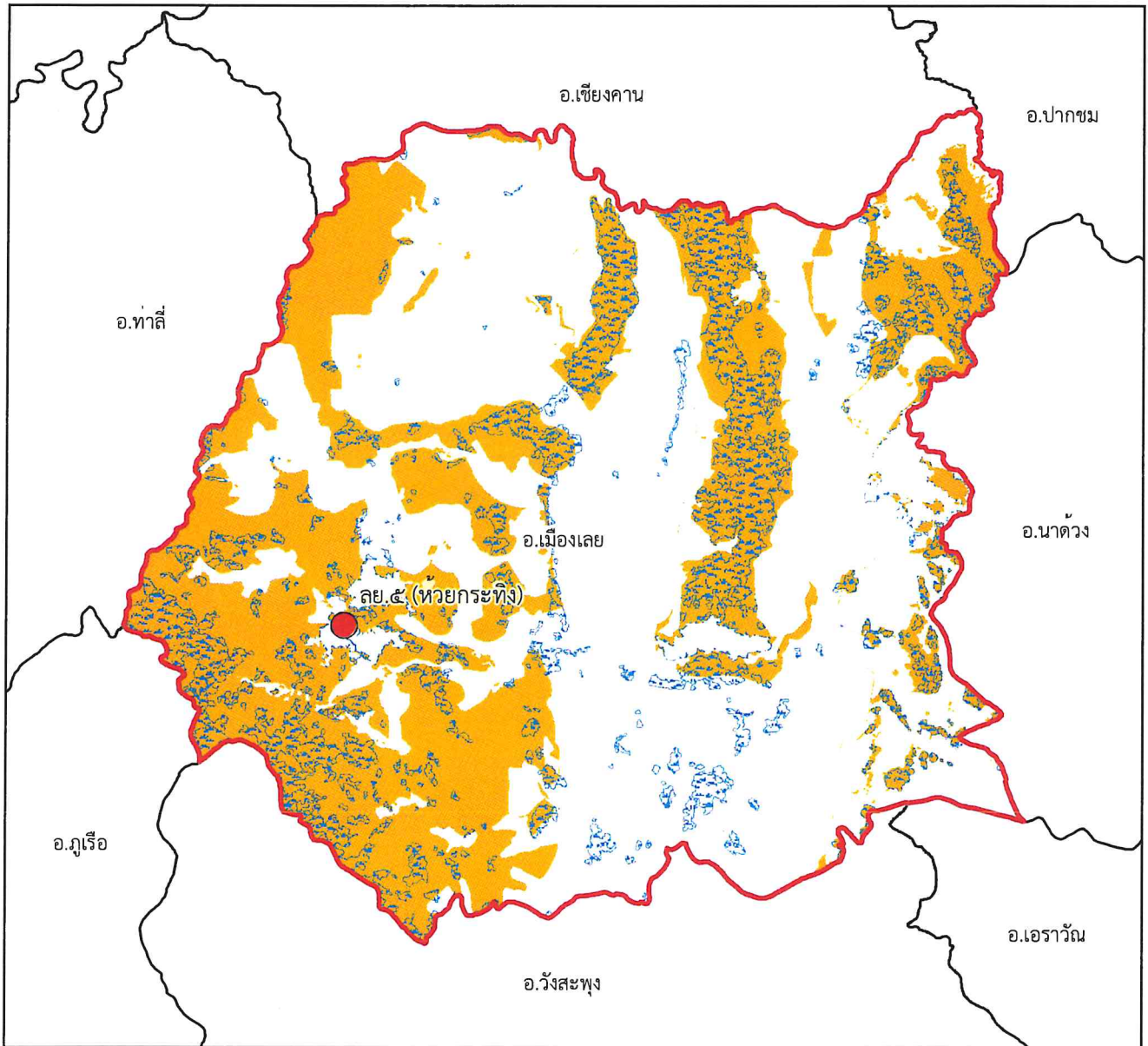
คำอธิบายสัญลักษณ์

-  พื้นที่ป่าสงวนแห่งชาติ
-  พื้นที่ป่าคงสภาพ ปี พ.ศ. ๒๕๖๕
-  ขอบเขตการปกครอง (อำเภอ)
-  ขอบเขตพื้นที่หน่วยป้องกันรักษาป่า
-  ที่ตั้งหน่วยป้องกันรักษาป่า
-  ที่ตั้งหน่วยป้องกันรักษาป่า (รับมอบกรมอุทยานฯ)
-  ที่ตั้งฐานป้องกันรักษาป่า (รับมอบกรมอุทยานฯ)





แผนที่พื้นที่รับผิดชอบหน่วยป้องกันรักษาป่า ที่ ลย.๕ (ห้วยกระทิง) สำนักจัดการทรัพยากรป่าไม้ที่ ๖ (อุตรธานี)



๑:๒๙๘,๐๐๐

Datum : WGS๑๙๘๔








๐ ๑.๕ ๓ ๖ ๙ ๑๒ กิโลเมตร

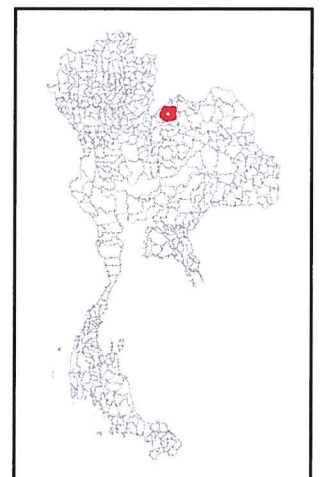
พื้นที่ดูแลรับผิดชอบ : ๕๖๓,๑๗๖.๕๗ ไร่

พื้นที่ป่าสงวนแห่งชาติ : ๓๑๘,๗๐๗.๔๘ ไร่

พื้นที่ป่าคงสภาพ : ๑๑๔,๑๘๕.๓๔ ไร่

คำอธิบายสัญลักษณ์

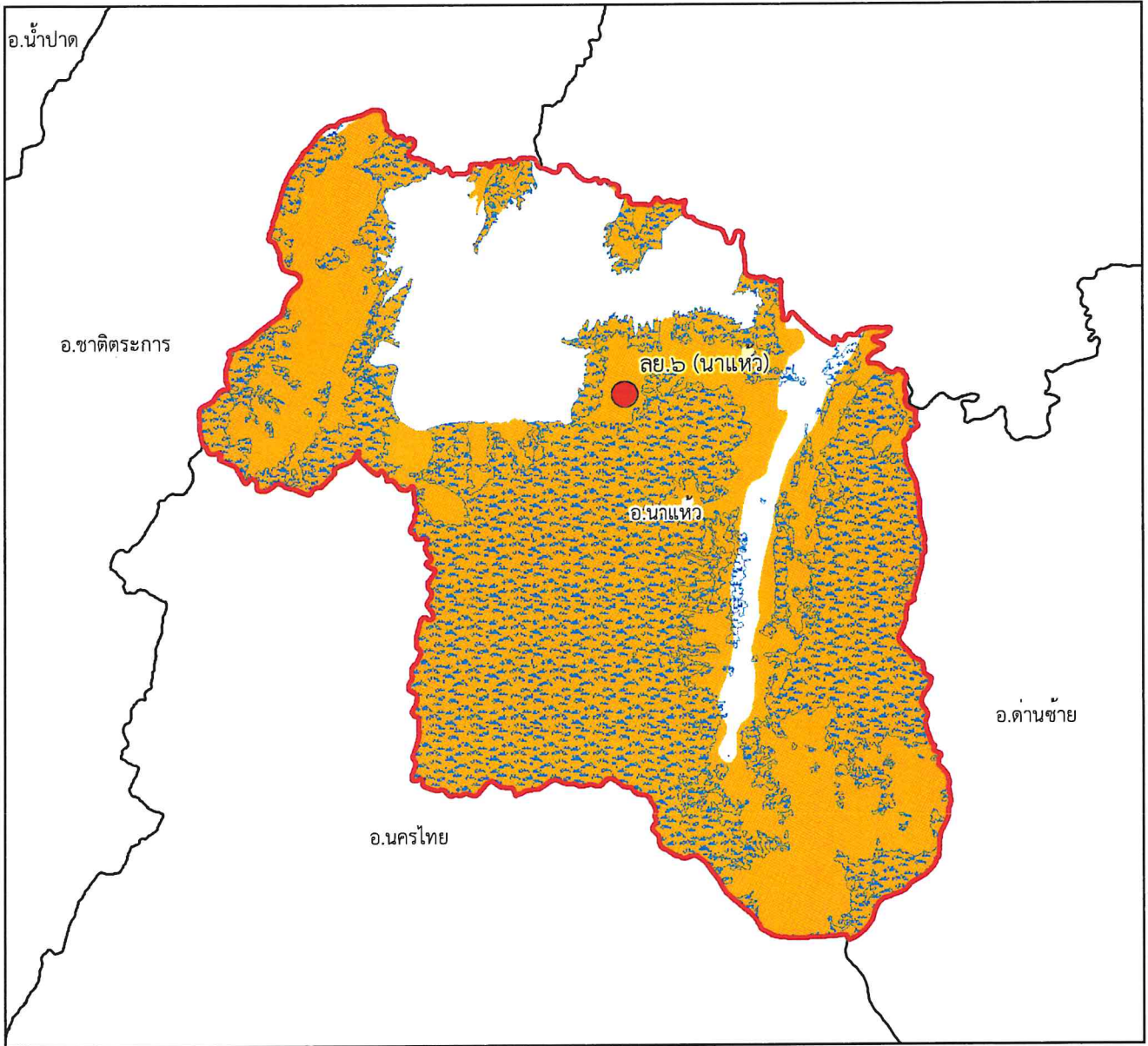
-  พื้นที่ป่าสงวนแห่งชาติ
-  พื้นที่ป่าคงสภาพ ปี พ.ศ. ๒๕๖๕
-  ขอบเขตการปกครอง (อำเภอ)
-  ขอบเขตพื้นที่หน่วยป้องกันรักษาป่า
-  ที่ตั้งหน่วยป้องกันรักษาป่า
-  ที่ตั้งหน่วยป้องกันรักษาป่า (รับมอบกรมอุทยานฯ)
-  ที่ตั้งฐานป้องกันรักษาป่า (รับมอบกรมอุทยานฯ)



Signature



แผนที่พื้นที่รับผิดชอบหน่วยป้องกันรักษาป่า ที่ ลย.๖ (นาแห้ว) สำนักจัดการทรัพยากรป่าไม้ที่ ๖ (อุดรธานี)



๑:๒๔๘,๐๐๐

Datum : WGS๑๙๘๔

๐ ๑.๒๕๒.๕ ๕ ๗.๕ ๑๐
กิโลเมตร

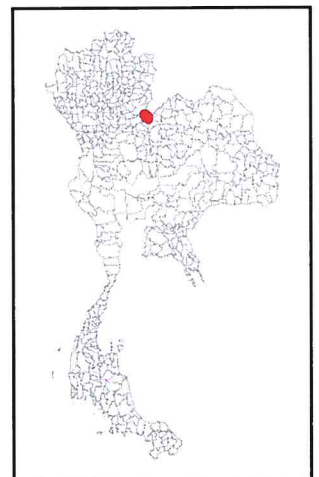
พื้นที่ดูแลรับผิดชอบ : ๓๒๕,๓๓๕.๘๒ ไร่

พื้นที่ป่าสงวนแห่งชาติ : ๓๑๑,๐๕๖.๖๗ ไร่

พื้นที่ป่าคงสภาพ : ๒๐๑,๗๐๖.๘๗ ไร่

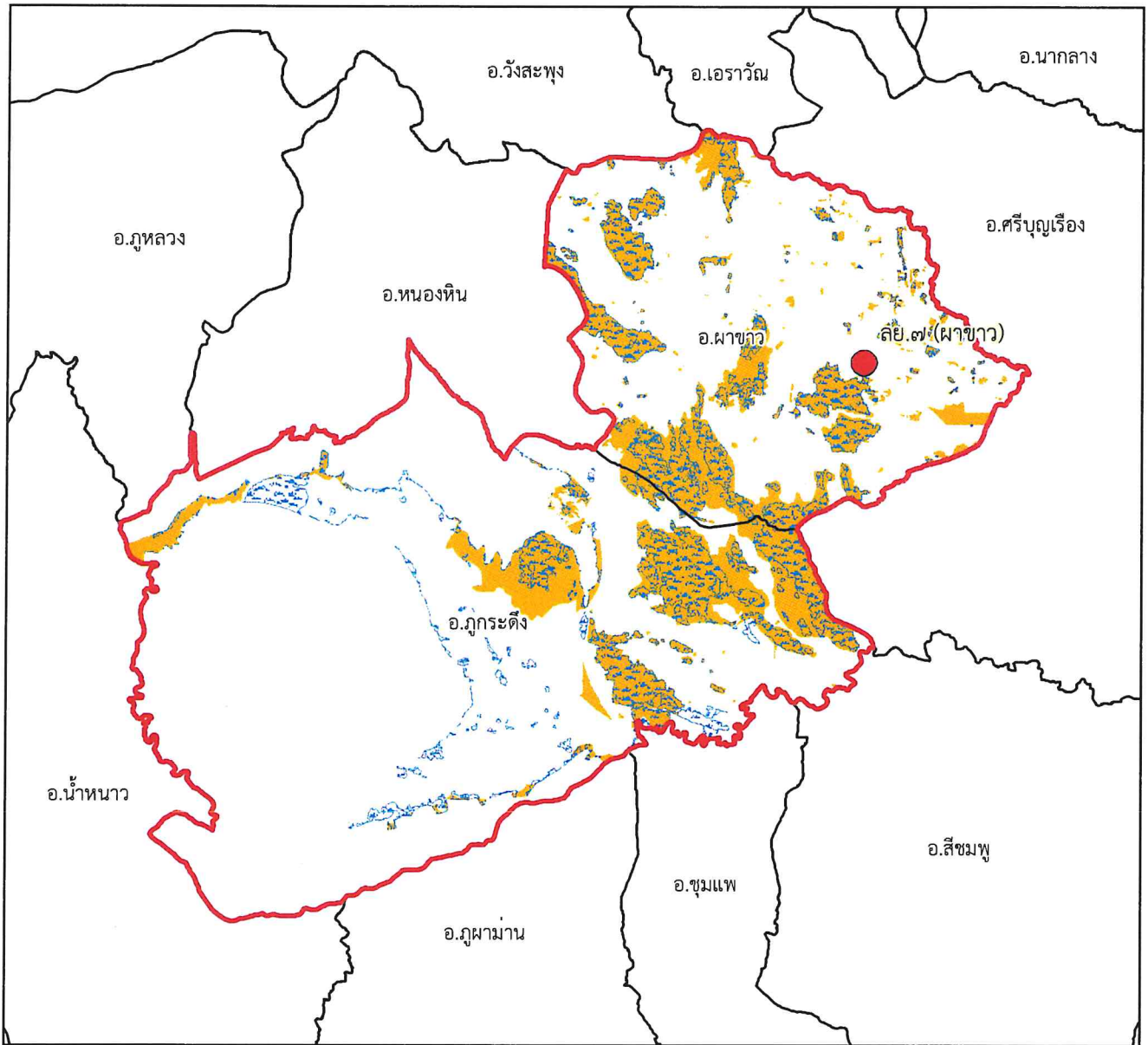
คำอธิบายสัญลักษณ์

- พื้นที่ป่าสงวนแห่งชาติ
- พื้นที่ป่าคงสภาพ ปี พ.ศ. ๒๕๖๕
- ขอบเขตการปกครอง (อำเภอ)
- ขอบเขตพื้นที่หน่วยป้องกันรักษาป่า
- ที่ตั้งหน่วยป้องกันรักษาป่า
- ที่ตั้งหน่วยป้องกันรักษาป่า (รับมอบกรมอุทยานฯ)
- ที่ตั้งฐานป้องกันรักษาป่า (รับมอบกรมอุทยานฯ)





แผนที่พื้นที่รับผิดชอบหน่วยป้องกันรักษาป่า
ที่ ลย.๗ (ผาขาว)
สำนักจัดการทรัพยากรป่าไม้ที่ ๖ (อุดรธานี)



๑:๓๓๘,๐๐๐

Datum : WGS๑๙๘๔








๐ ๑๗๕๓.๕ ๗ ๑๐.๕ ๑๔ กิโลเมตร

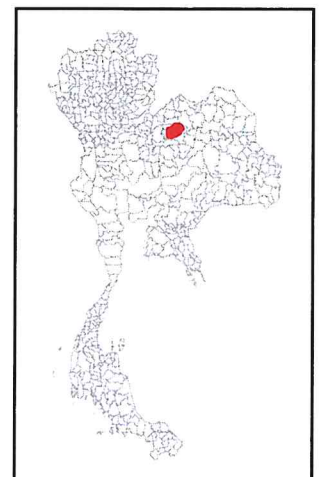
พื้นที่ดูแลรับผิดชอบ : ๒๒๓,๕๗๙.๗๒ ไร่

พื้นที่ป่าสงวนแห่งชาติ : ๑๓๑,๔๘๗.๘๙ ไร่

พื้นที่ป่าคงสภาพ : ๘๑,๑๕๕.๑๙ ไร่

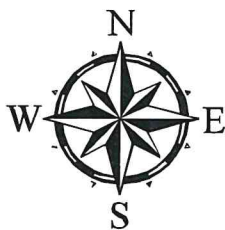
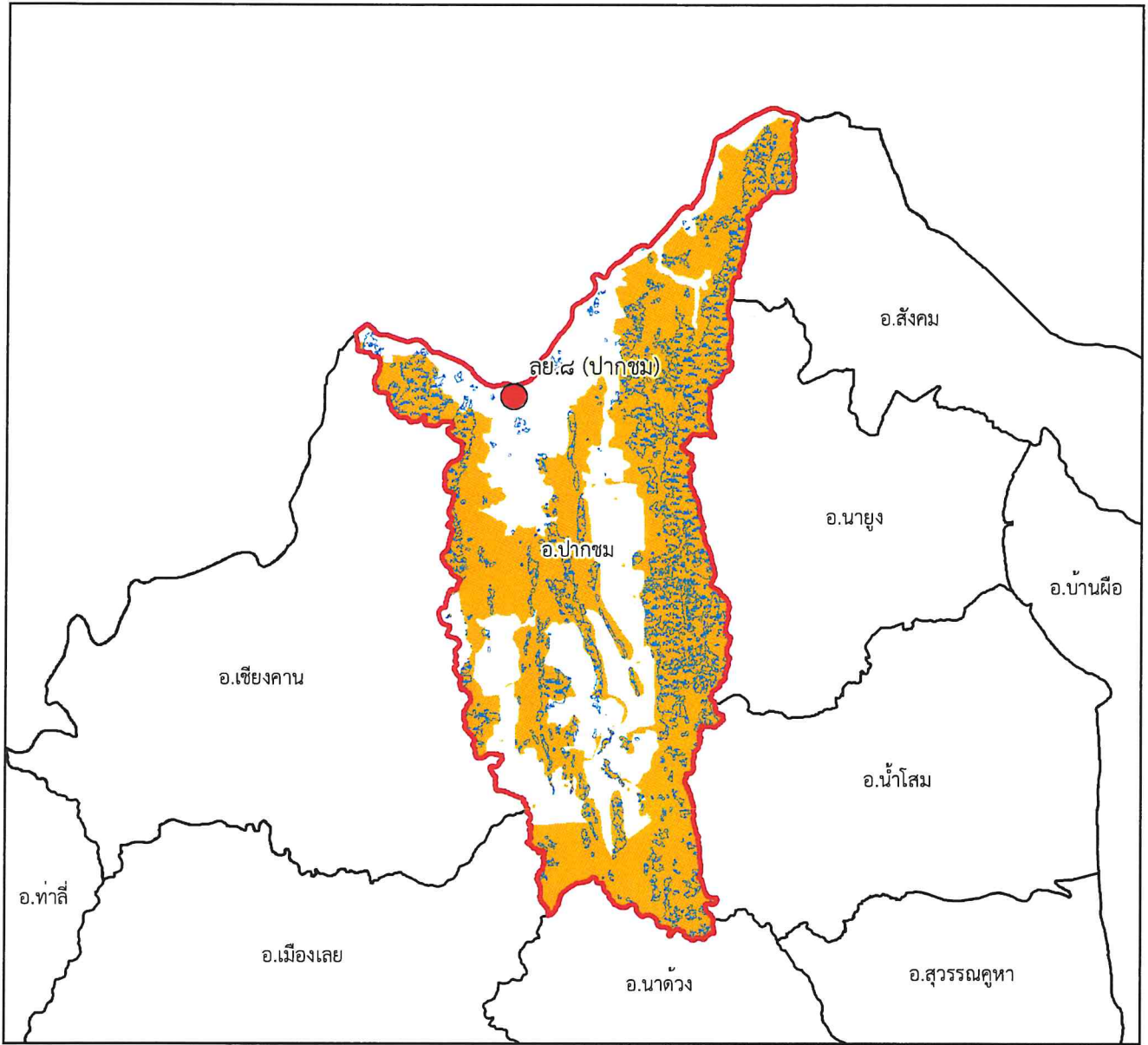
คำอธิบายสัญลักษณ์

-  พื้นที่ป่าสงวนแห่งชาติ
-  พื้นที่ป่าคงสภาพ ปี พ.ศ. ๒๕๖๕
-  ขอบเขตการปกครอง (อำเภอ)
-  ขอบเขตพื้นที่หน่วยป้องกันรักษาป่า
-  ที่ตั้งหน่วยป้องกันรักษาป่า
-  ที่ตั้งหน่วยป้องกันรักษาป่า (รับมอบกรมอุทยานฯ)
-  ที่ตั้งฐานป้องกันรักษาป่า (รับมอบกรมอุทยานฯ)





แผนที่พื้นที่รับผิดชอบหน่วยป้องกันรักษาป่า
ที่ ลย.๘ (ปากชม)
สำนักจัดการทรัพยากรป่าไม้ที่ ๖ (อุดรธานี)



๑:๔๖๕,๐๐๐

Datum : WGS๑๙๘๔








๐ ๒.๕ ๕ ๑๐ ๑๕ ๒๐ กิโลเมตร

พื้นที่ดูแลรับผิดชอบ : ๕๒๙,๒๙๔.๐๕ ไร่

พื้นที่ป่าสงวนแห่งชาติ : ๓๙๘,๕๒๐.๑๖ ไร่

พื้นที่ป่าคงสภาพ : ๑๓๙,๙๘๑.๕ ไร่

คำอธิบายสัญลักษณ์

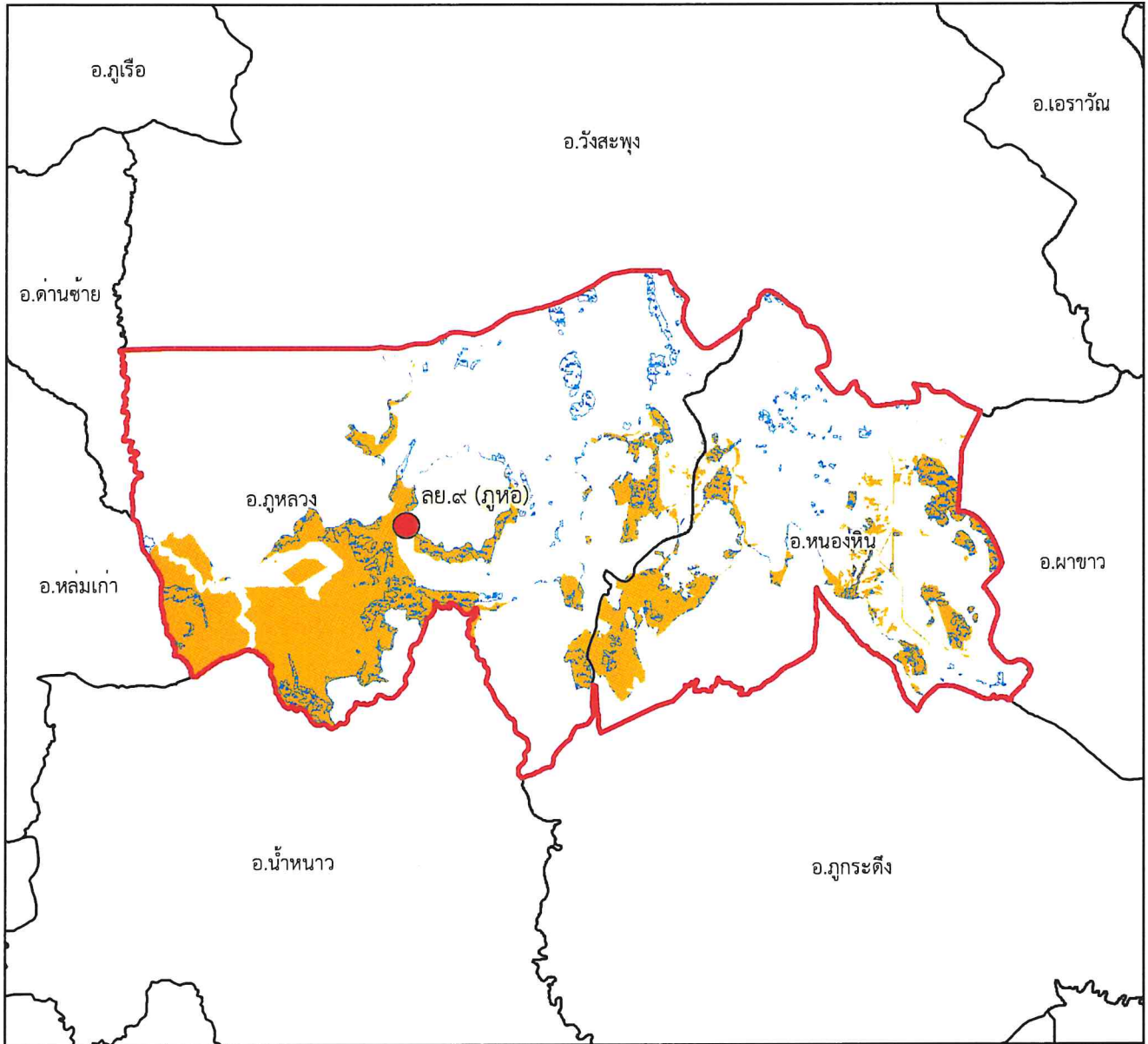
-  พื้นที่ป่าสงวนแห่งชาติ
-  พื้นที่ป่าคงสภาพ ปี พ.ศ. ๒๕๖๕
-  ขอบเขตการปกครอง (อำเภอ)
-  ขอบเขตพื้นที่หน่วยป้องกันรักษาป่า
-  ที่ตั้งหน่วยป้องกันรักษาป่า
-  ที่ตั้งหน่วยป้องกันรักษาป่า (รับมอบกรมอุทยานฯ)
-  ที่ตั้งฐานป้องกันรักษาป่า (รับมอบกรมอุทยานฯ)



Signature



แผนที่พื้นที่รับผิดชอบหน่วยป้องกันรักษาป่า ที่ ลย.๙ (ภูทอ) สำนักจัดการทรัพยากรป่าไม้ที่ ๒ (อุดรธานี)










๑:๓๒๘,๐๐๐

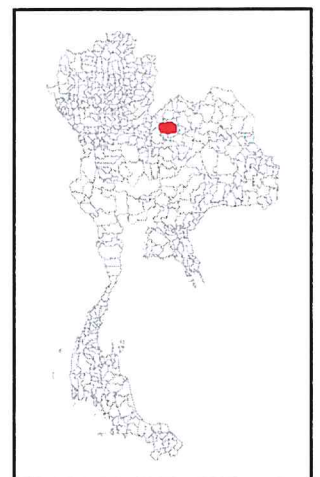
Datum : WGS๑๙๘๔

๐ ๑.๗๕๓.๕ ๗ ๑๐.๕ ๑๔ กิโลเมตร

พื้นที่ดูแลรับผิดชอบ : ๒๒๕,๔๘๒.๗๙ ไร่
พื้นที่ป่าสงวนแห่งชาติ : ๑๐๔,๓๐๓.๑๗ ไร่
พื้นที่ป่าคงสภาพ : ๓๖,๖๓๐.๒๖ ไร่

คำอธิบายสัญลักษณ์

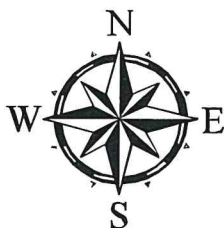
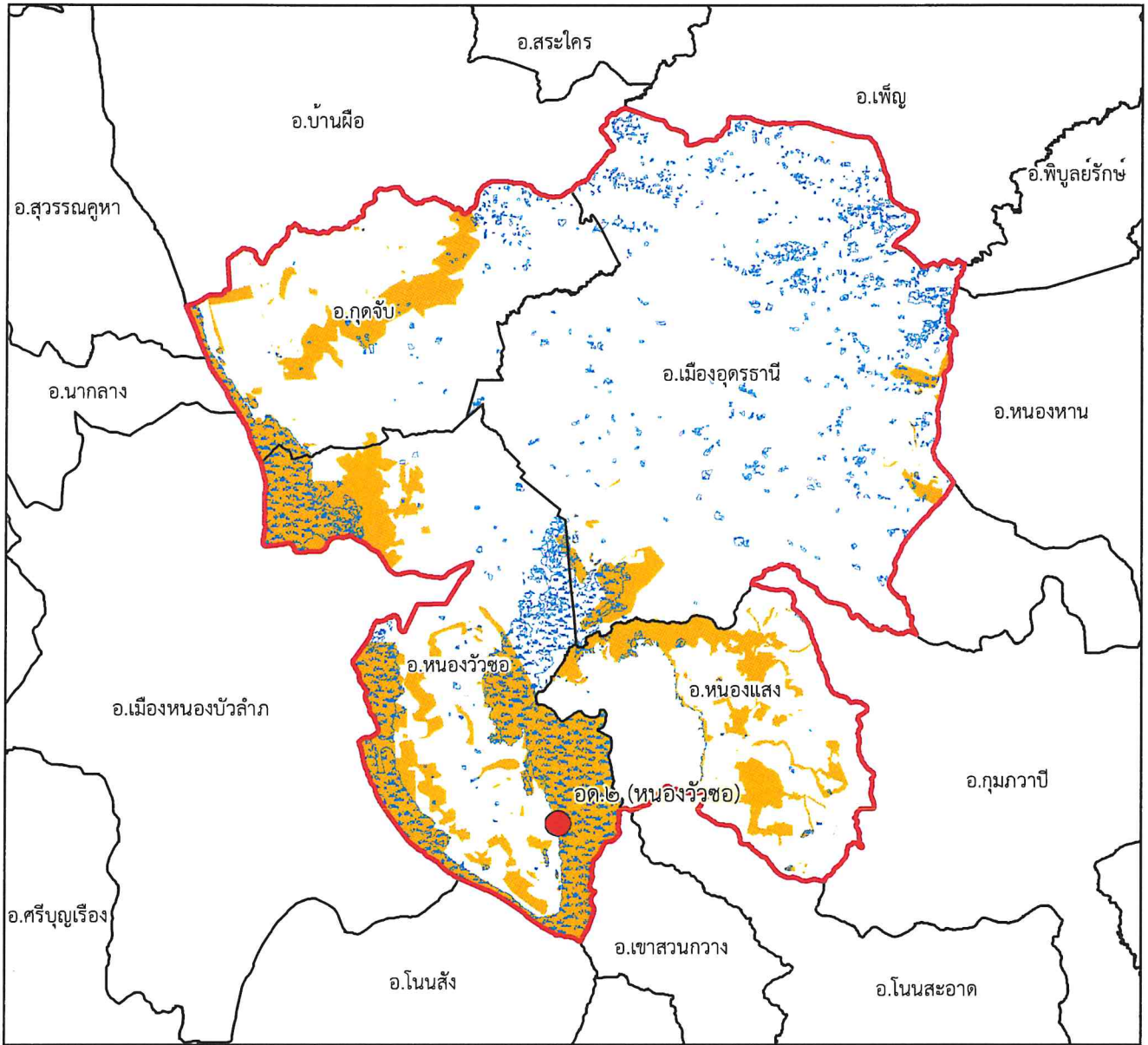
-  พื้นที่ป่าสงวนแห่งชาติ
-  พื้นที่ป่าคงสภาพ ปี พ.ศ. ๒๕๖๕
-  ขอบเขตการปกครอง (อำเภอ)
-  ขอบเขตพื้นที่หน่วยป้องกันรักษาป่า
-  ที่ตั้งหน่วยป้องกันรักษาป่า
-  ที่ตั้งหน่วยป้องกันรักษาป่า (รับมอบกรมอุทยานฯ)
-  ที่ตั้งฐานป้องกันรักษาป่า (รับมอบกรมอุทยานฯ)



Handwritten signature



แผนที่พื้นที่รับผิดชอบหน่วยป้องกันรักษาป่า ที่ อด.๒ (หนองวัวซอ) สำนักจัดการทรัพยากรป่าไม้ที่ ๖ (อุดรธานี)










๑:๔๗๒,๐๐๐

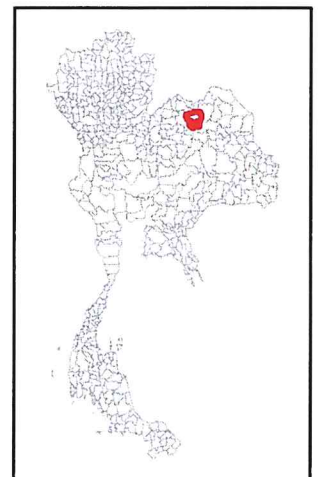
Datum : WGS๑๙๘๔

๐ ๒.๕ ๕ ๑๐ ๑๕ ๒๐ กิโลเมตร

พื้นที่ดูแลรับผิดชอบ : ๑,๒๕๔,๑๕๑.๗๕ ไร่
พื้นที่ป่าสงวนแห่งชาติ : ๒๘๕,๗๔๑.๕๘ ไร่
พื้นที่ป่าคงสภาพ : ๑๘๖,๑๒๙.๙๗ ไร่

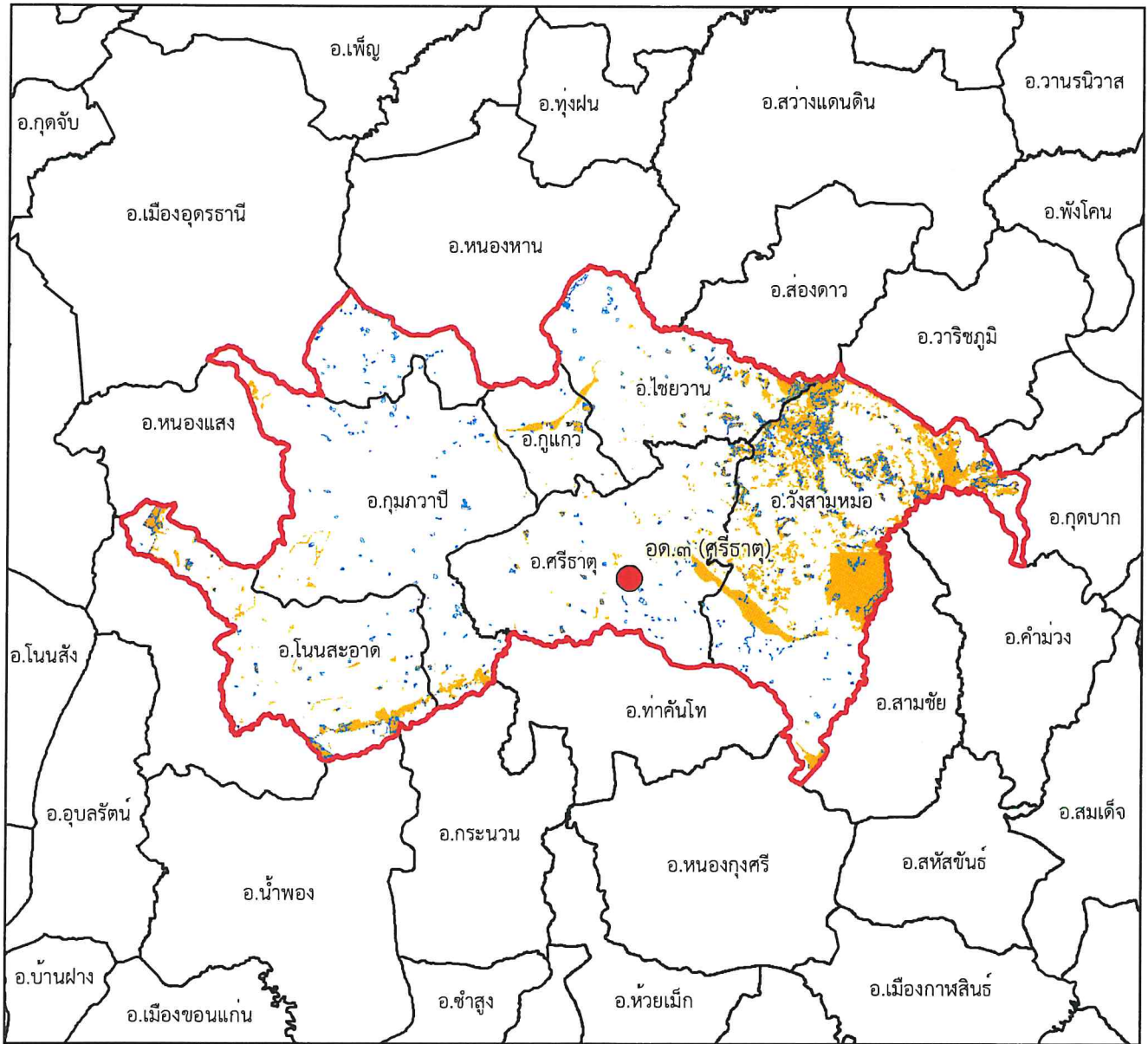
คำอธิบายสัญลักษณ์

-  พื้นที่ป่าสงวนแห่งชาติ
-  พื้นที่ป่าคงสภาพ ปี พ.ศ. ๒๕๖๕
-  ขอบเขตการปกครอง (อำเภอ)
-  ขอบเขตพื้นที่หน่วยป้องกันรักษาป่า
-  ที่ตั้งหน่วยป้องกันรักษาป่า
-  ที่ตั้งหน่วยป้องกันรักษาป่า (รับมอบกรมอุทยานฯ)
-  ที่ตั้งฐานป้องกันรักษาป่า (รับมอบกรมอุทยานฯ)





แผนที่พื้นที่รับผิดชอบหน่วยป้องกันรักษาป่า ที่ อต.๓ (ศรีธาตุ) สำนักจัดการทรัพยากรป่าไม้ที่ ๖ (อุดรธานี)










๑:๖๗๖,๐๐๐

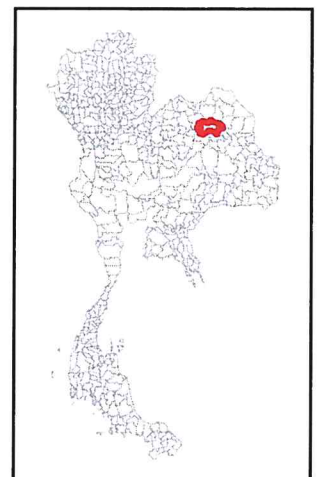
Datum : WGS๑๙๘๔

๐ ๓.๗๕๗.๕ ๑๕ ๒๒.๕ ๓๐ กิโลเมตร

พื้นที่ดูแลรับผิดชอบ : ๙๔๔,๓๔๒.๑๑ ไร่
พื้นที่ป่าสงวนแห่งชาติ : ๑๙๓,๘๑๐.๒ ไร่
พื้นที่ป่าคงสภาพ : ๔๘,๔๗๙.๒๗ ไร่

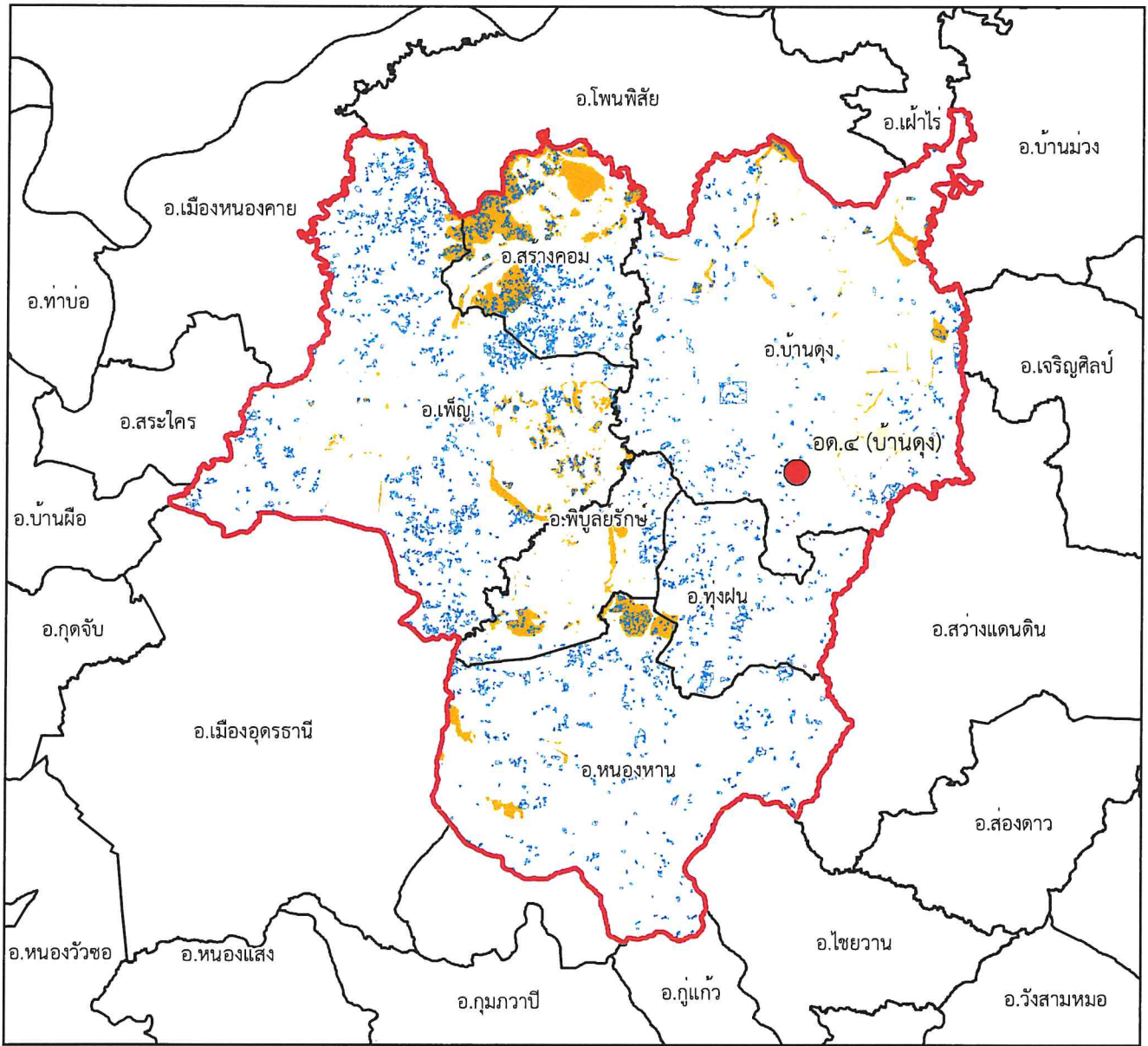
คำอธิบายสัญลักษณ์

-  พื้นที่ป่าสงวนแห่งชาติ
-  พื้นที่ป่าคงสภาพ ปี พ.ศ. ๒๕๖๕
-  ขอบเขตการปกครอง (อำเภอ)
-  ขอบเขตพื้นที่หน่วยป้องกันรักษาป่า
-  ที่ตั้งหน่วยป้องกันรักษาป่า
-  ที่ตั้งหน่วยป้องกันรักษาป่า (รับมอบกรมอุทยานฯ)
-  ที่ตั้งฐานป้องกันรักษาป่า (รับมอบกรมอุทยานฯ)





แผนที่พื้นที่รับผิดชอบหน่วยป้องกันรักษาป่า
ที่ อด.๔ (บ้านดุง)
สำนักจัดการทรัพยากรป่าไม้ที่ ๖ (อุตรธานี)



๑:๕๕๕,๐๐๐

Datum : WGS๑๙๘๔








๐ ๓ ๖ ๑๒ ๑๘ ๒๔ กิโลเมตร

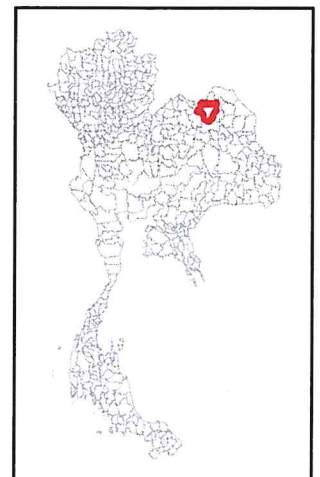
พื้นที่ดูแลรับผิดชอบ : ๑,๔๙๘,๖๑๙.๕๖ ไร่

พื้นที่ป่าสงวนแห่งชาติ : ๑๐๑,๑๙๒.๘๕ ไร่

พื้นที่ป่าคงสภาพ : ๘๑,๓๙๕.๘๒ ไร่

คำอธิบายสัญลักษณ์

-  พื้นที่ป่าสงวนแห่งชาติ
-  พื้นที่ป่าคงสภาพ ปี พ.ศ. ๒๕๖๕
-  ขอบเขตการปกครอง (อำเภอ)
-  ขอบเขตพื้นที่หน่วยป้องกันรักษาป่า
-  ที่ตั้งหน่วยป้องกันรักษาป่า
-  ที่ตั้งหน่วยป้องกันรักษาป่า (รับมอบกรมอุทยานฯ)
-  ที่ตั้งฐานป้องกันรักษาป่า (รับมอบกรมอุทยานฯ)



Signature