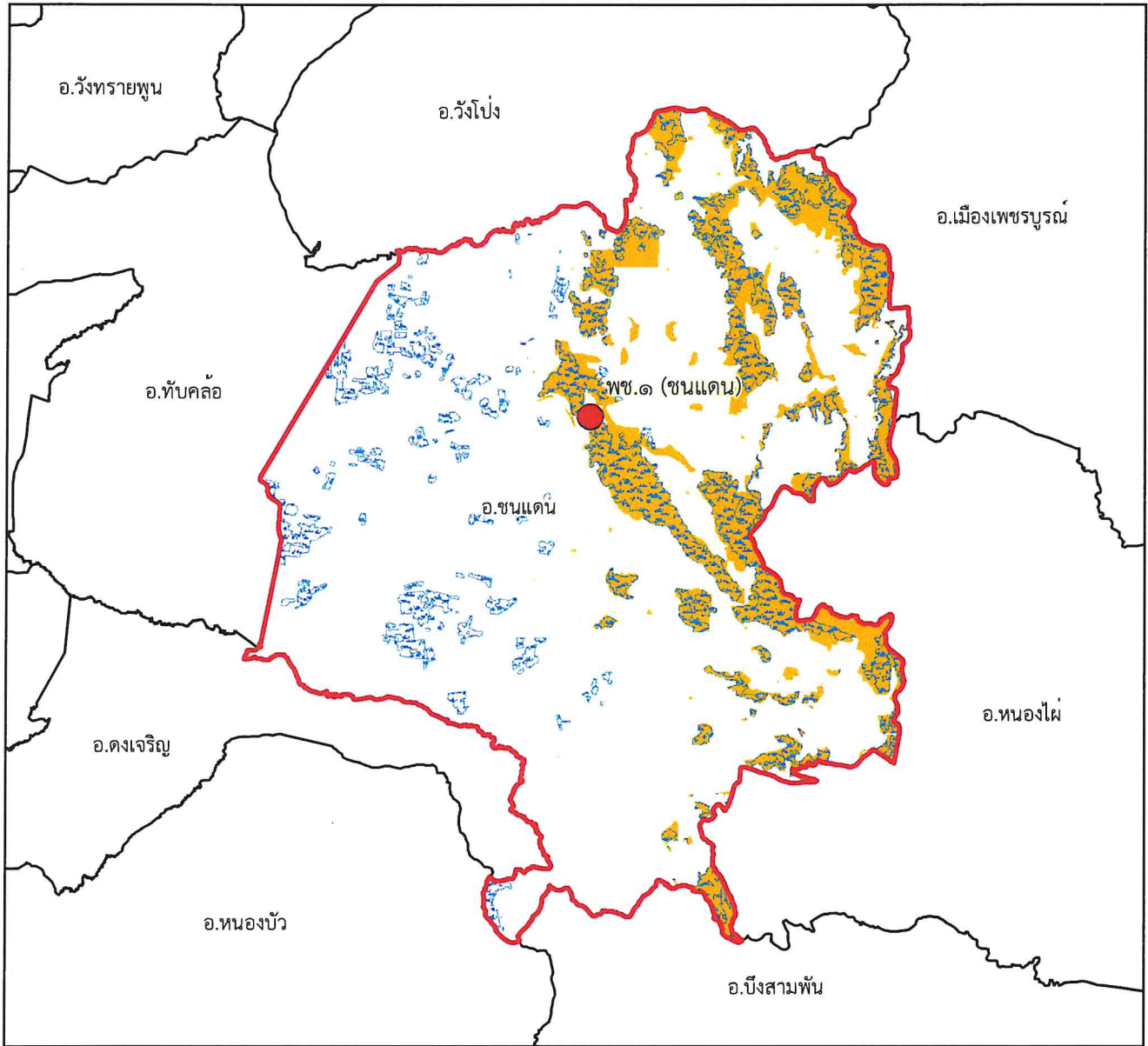




แผนที่พื้นที่รับผิดชอบหน่วยป้องกันรักษาป่า
ที่ พช.๑ (ชนแดน)
สำนักจัดการทรัพยากรป่าไม้ที่ ๔ สาขาพิษณุโลก





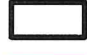




๑:๓๔๕,๐๐๐

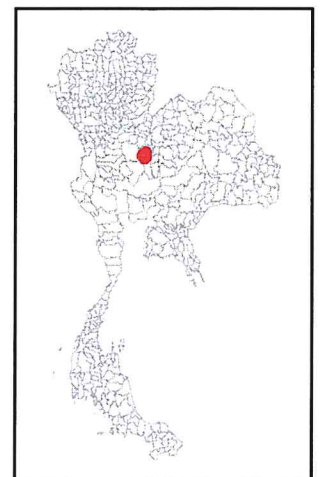
Datum : WGS๑๙๘๔

๐ ๑๗๕๓.๕ ๗ ๑๐.๕ ๑๔ กิโลเมตร

พื้นที่ดูแลรับผิดชอบ : ๓๙๒,๑๑๑.๗๓ ไร่
พื้นที่ป่าสงวนแห่งชาติ : ๑๒๓,๓๖๖.๖๖ ไร่
พื้นที่ป่าคงสภาพ : ๙๕,๘๒๒.๙๗ ไร่

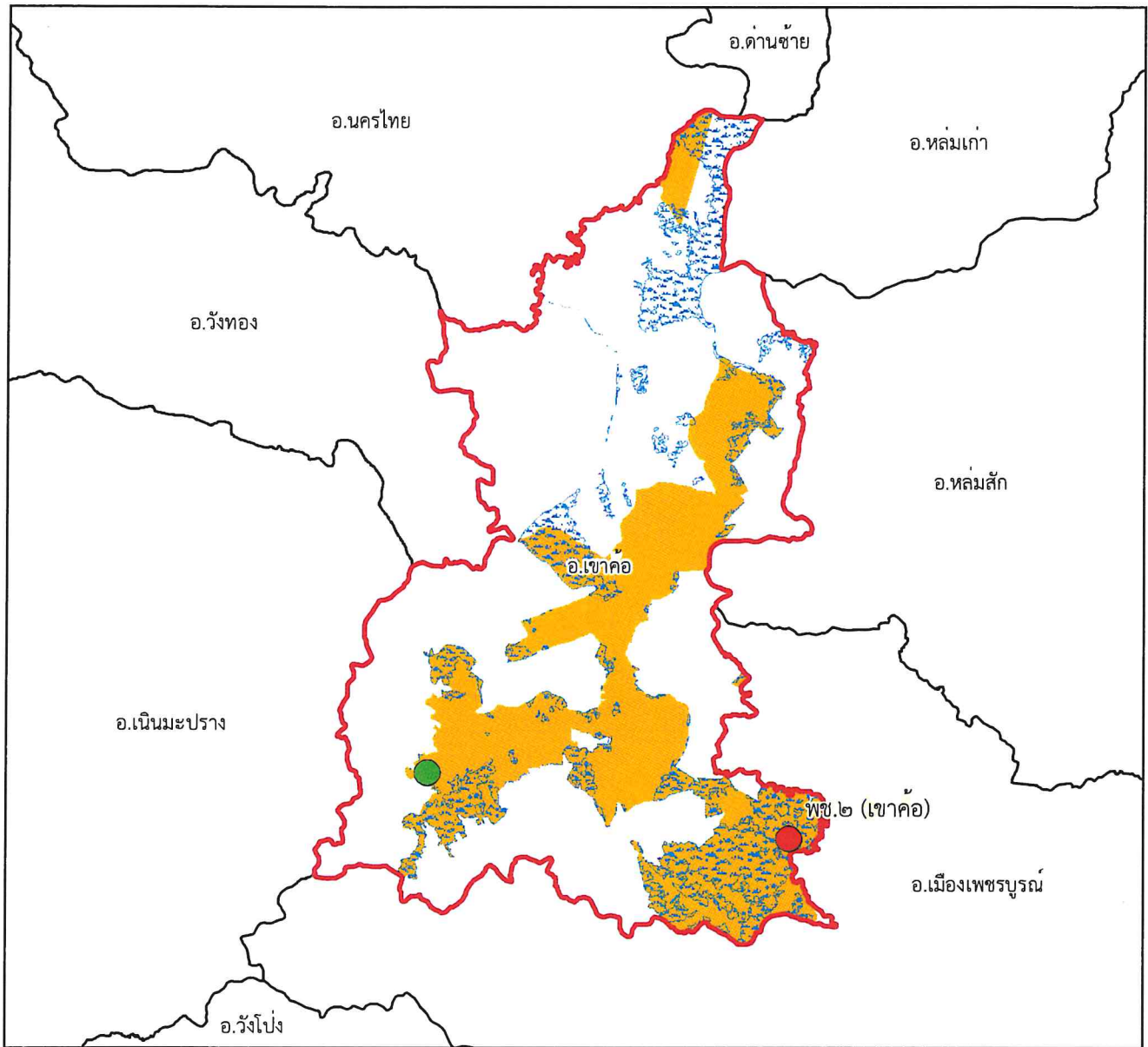
คำอธิบายสัญลักษณ์

-  พื้นที่ป่าสงวนแห่งชาติ
-  พื้นที่ป่าคงสภาพ ปี พ.ศ. ๒๕๖๕
-  ขอบเขตการปกครอง (อำเภอ)
-  ขอบเขตพื้นที่หน่วยป้องกันรักษาป่า
-  ที่ตั้งหน่วยป้องกันรักษาป่า
-  ที่ตั้งหน่วยป้องกันรักษาป่า (รับมอบกรมอุทยานฯ)
-  ที่ตั้งฐานป้องกันรักษาป่า (รับมอบกรมอุทยานฯ)





แผนที่พื้นที่รับผิดชอบหน่วยป้องกันรักษาป่า ที่ พช.๒ (เขาค้อ) สำนักจัดการทรัพยากรป่าไม้ที่ ๔ สาขาพิษณุโลก



๑:๓๔๙,๐๐๐

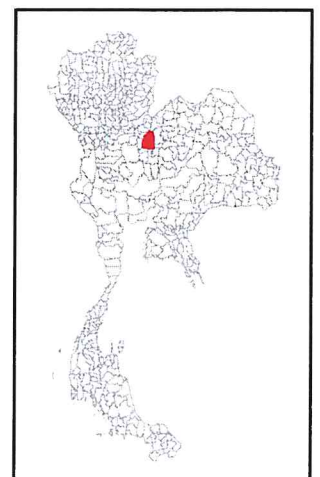
Datum : WGS๑๙๘๔

๐ ๑.๗๕๓.๕ ๗ ๑๐.๕ ๑๔ กิโลเมตร

พื้นที่ดูแลรับผิดชอบ : ๒๕๖,๕๓๙.๔๙ ไร่
พื้นที่ป่าสงวนแห่งชาติ : ๑๖๖,๓๔๘.๓๗ ไร่
พื้นที่ป่าคงสภาพ : ๗๗,๑๑๒.๔๕ ไร่

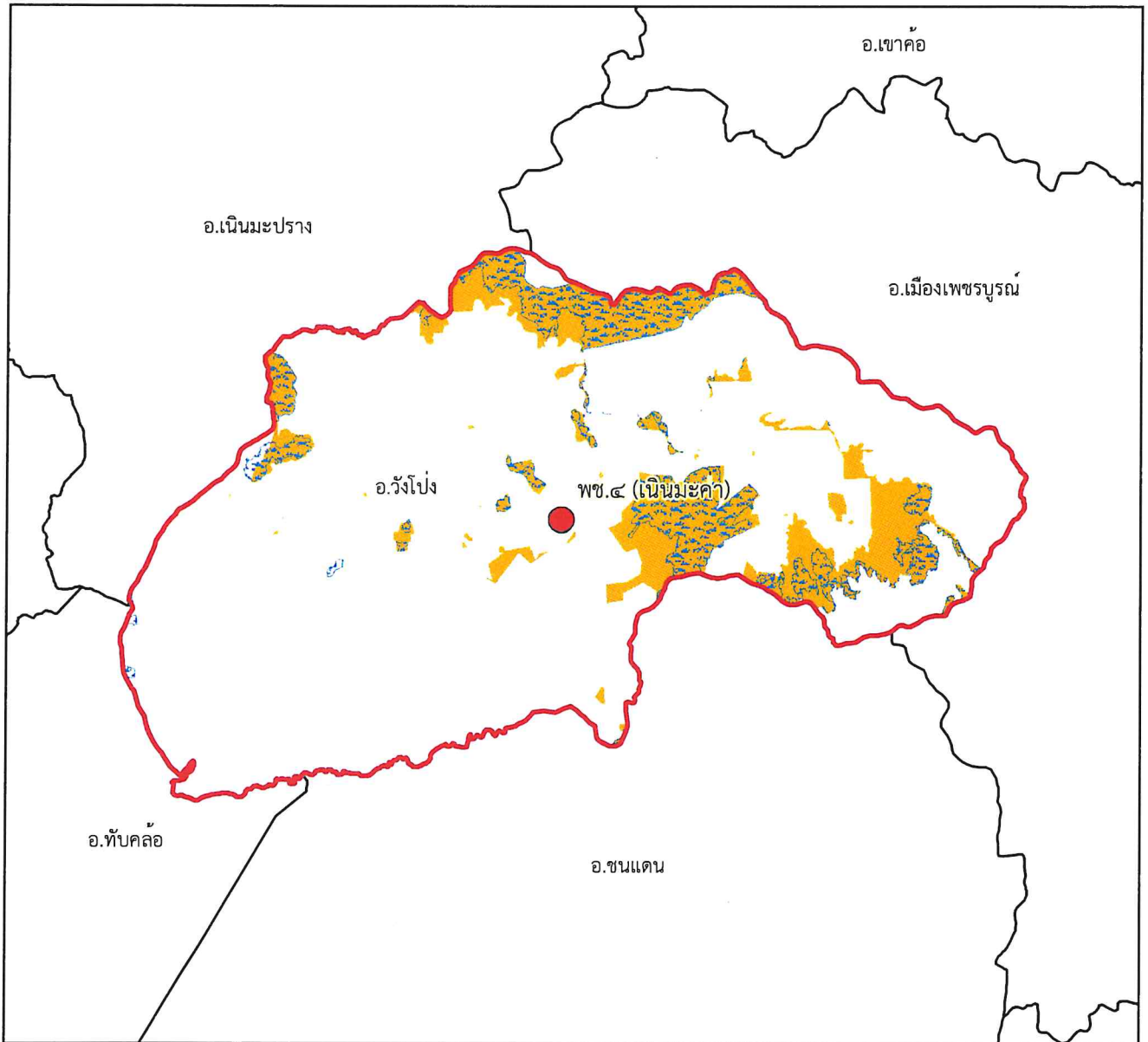
คำอธิบายสัญลักษณ์

- พื้นที่ป่าสงวนแห่งชาติ
- พื้นที่ป่าคงสภาพ ปี พ.ศ. ๒๕๖๕
- ขอบเขตการปกครอง (อำเภอ)
- ขอบเขตพื้นที่หน่วยป้องกันรักษาป่า
- ที่ตั้งหน่วยป้องกันรักษาป่า
- ที่ตั้งหน่วยป้องกันรักษาป่า (รับมอบกรมอุทยานฯ)
- ที่ตั้งฐานป้องกันรักษาป่า (รับมอบกรมอุทยานฯ)





แผนที่พื้นที่รับผิดชอบหน่วยป้องกันรักษาป่า ที่ พช.๔ (เนินมะค่า) สำนักจัดการทรัพยากรป่าไม้ที่ ๔ สาขาพิษณุโลก



๑:๒๕๔,๐๐๐

Datum : WGS๑๙๘๔








๐ ๑.๒๕๒.๕ ๕ ๗.๕ ๑๐ กิโลเมตร

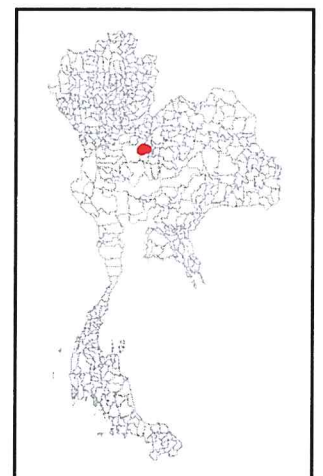
พื้นที่ดูแลรับผิดชอบ : ๑๑๐,๙๒๘.๗๕ ไร่

พื้นที่ป่าสงวนแห่งชาติ : ๔๖,๖๖๕.๖๙ ไร่

พื้นที่ป่าคงสภาพ : ๒๖,๕๒๘.๐๓ ไร่

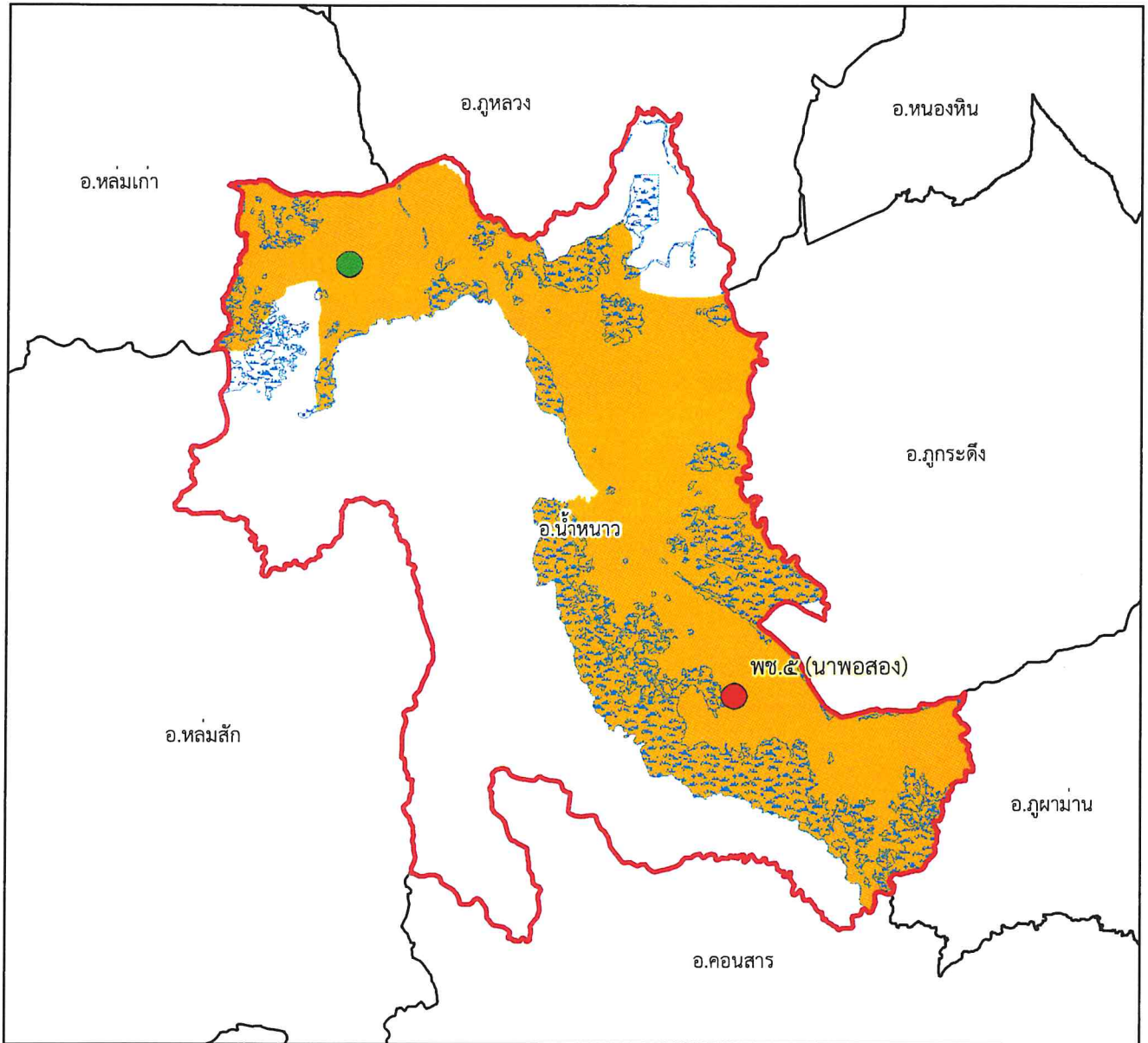
คำอธิบายสัญลักษณ์

-  พื้นที่ป่าสงวนแห่งชาติ
-  พื้นที่ป่าคงสภาพ ปี พ.ศ. ๒๕๖๕
-  ขอบเขตการปกครอง (อำเภอ)
-  ขอบเขตพื้นที่หน่วยป้องกันรักษาป่า
-  ที่ตั้งหน่วยป้องกันรักษาป่า
-  ที่ตั้งหน่วยป้องกันรักษาป่า (รับมอบกรมอุทยานฯ)
-  ที่ตั้งฐานป้องกันรักษาป่า (รับมอบกรมอุทยานฯ)





แผนที่พื้นที่รับผิดชอบหน่วยป้องกันรักษาป่า
ที่ พช.๕ (นาพอสอง)
สำนักจัดการทรัพยากรป่าไม้ที่ ๔ สาขาพิษณุโลก



๑:๓๑๖,๐๐๐

Datum : WGS๑๙๘๔








๐ ๑๗.๕ ๓.๕ ๗ ๑๐.๕ ๑๔ กิโลเมตร

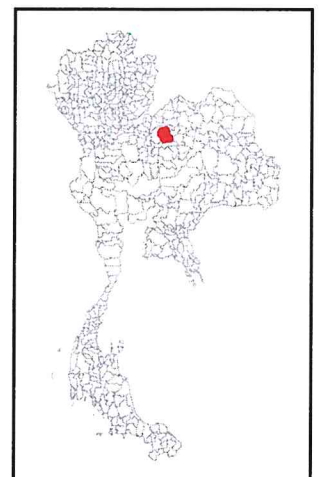
พื้นที่ดูแลรับผิดชอบ : ๓๒๖,๒๕๗.๒๓ ไร่

พื้นที่ป่าสงวนแห่งชาติ : ๒๙๙,๔๙๗.๓ ไร่

พื้นที่ป่าคงสภาพ : ๙๑,๕๘๒.๐๙ ไร่

คำอธิบายสัญลักษณ์

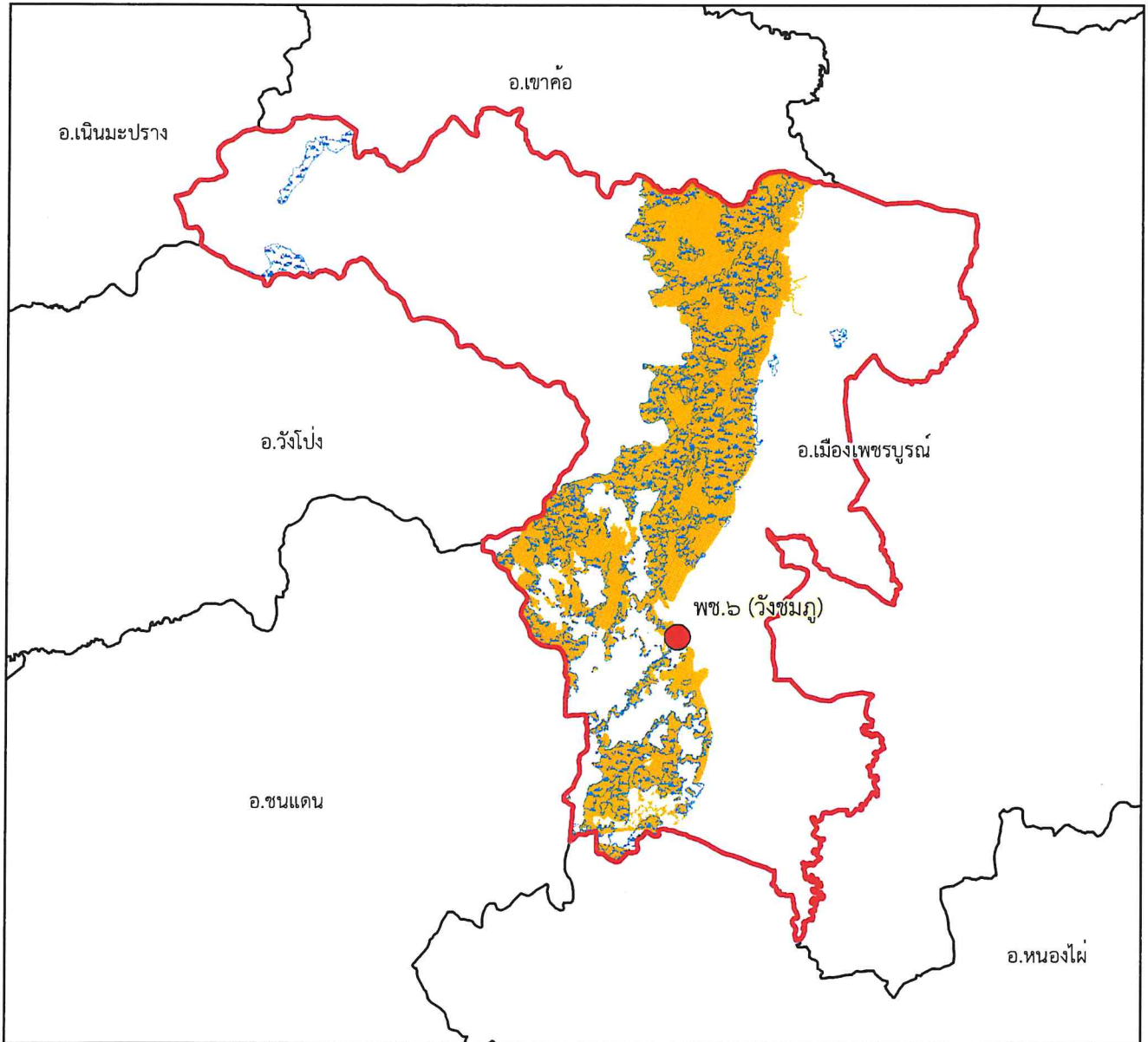
-  พื้นที่ป่าสงวนแห่งชาติ
-  พื้นที่ป่าคงสภาพ ปี พ.ศ. ๒๕๖๕
-  ขอบเขตการปกครอง (อำเภอ)
-  ขอบเขตพื้นที่หน่วยป้องกันรักษาป่า
-  ที่ตั้งหน่วยป้องกันรักษาป่า
-  ที่ตั้งหน่วยป้องกันรักษาป่า (รับมอบกรมอุทยานฯ)
-  ที่ตั้งฐานป้องกันรักษาป่า (รับมอบกรมอุทยานฯ)



Handwritten signature



แผนที่พื้นที่รับผิดชอบหน่วยป้องกันรักษาป่า
ที่ พช.๖ (วังชมภู)
สำนักจัดการทรัพยากรป่าไม้ที่ ๔ สาขาพิษณุโลก










๑:๓๑๓,๐๐๐

Datum : WGS๑๙๘๔

๐ ๑.๗๕๓.๕ ๗ ๑๐.๕ ๑๔ กิโลเมตร

พื้นที่ดูแลรับผิดชอบ : ๒๖๗,๔๗๔.๓ ไร่
พื้นที่ป่าสงวนแห่งชาติ : ๑๑๗,๗๒๘.๗๕ ไร่
พื้นที่ป่าคงสภาพ : ๖๑,๖๒๗.๗ ไร่

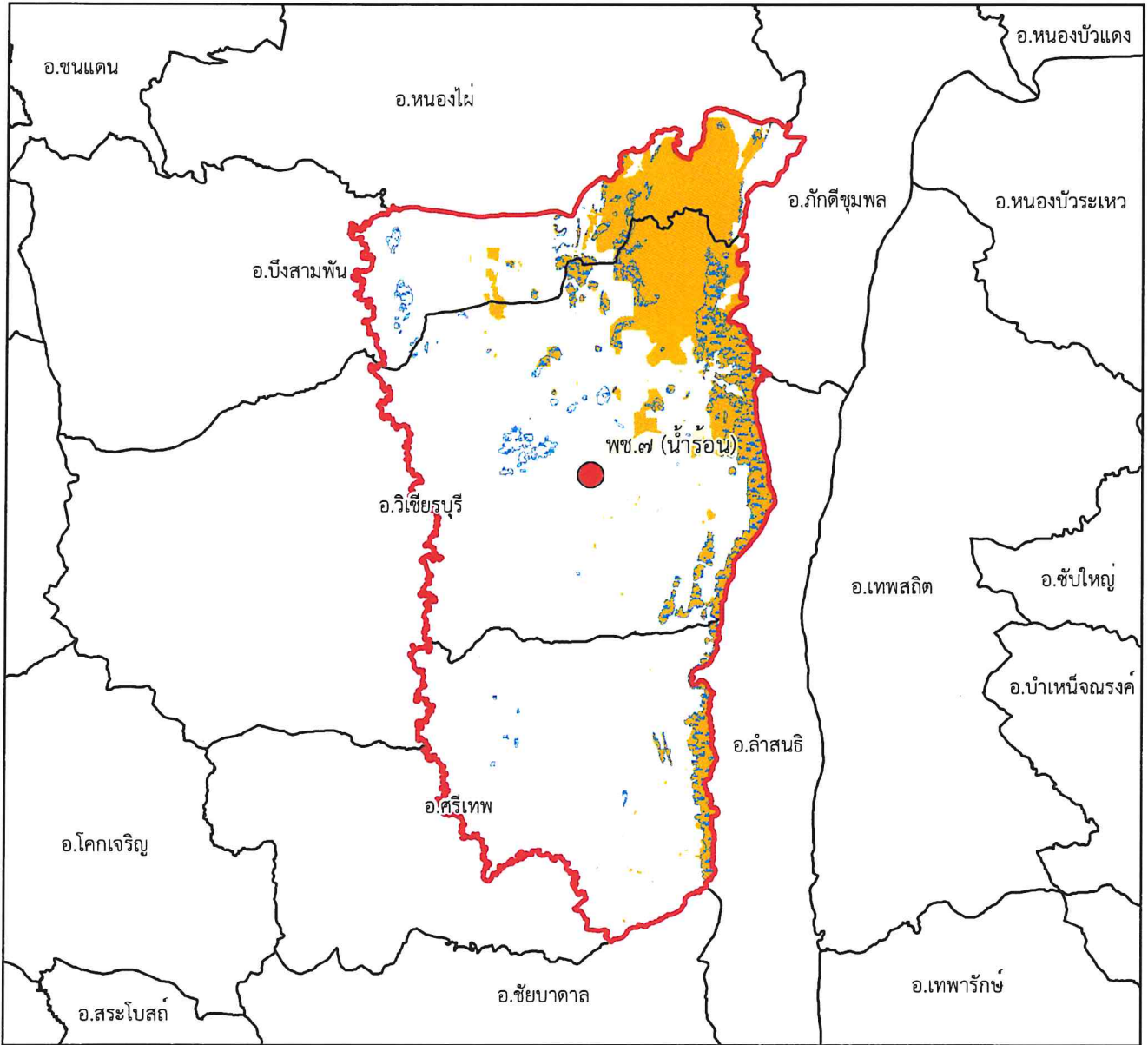
คำอธิบายสัญลักษณ์

-  พื้นที่ป่าสงวนแห่งชาติ
-  พื้นที่ป่าคงสภาพ ปี พ.ศ. ๒๕๖๕
-  ขอบเขตการปกครอง (อำเภอ)
-  ขอบเขตพื้นที่หน่วยป้องกันรักษาป่า
-  ที่ตั้งหน่วยป้องกันรักษาป่า
-  ที่ตั้งหน่วยป้องกันรักษาป่า (รับมอบกรมอุทยานฯ)
-  ที่ตั้งฐานป้องกันรักษาป่า (รับมอบกรมอุทยานฯ)





แผนที่พื้นที่รับผิดชอบหน่วยป้องกันรักษาป่า
ที่ พช.๗ (น้ำร้อน)
สำนักจัดการทรัพยากรป่าไม้ที่ ๔ สาขาพิษณุโลก



๑:๔๗๙,๐๐๐

Datum : WGS๑๙๘๔




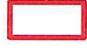



๐ ๒.๕ ๕ ๑๐ ๑๕ ๒๐ กิโลเมตร

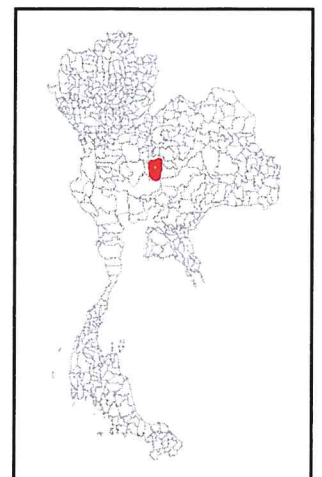
พื้นที่ดูแลรับผิดชอบ : ๕๙๗,๑๒๗.๓๔ ไร่

พื้นที่ป่าสงวนแห่งชาติ : ๑๗๑,๗๔๗.๙๓ ไร่

พื้นที่ป่าคงสภาพ : ๗๓,๗๕๙.๐๓ ไร่

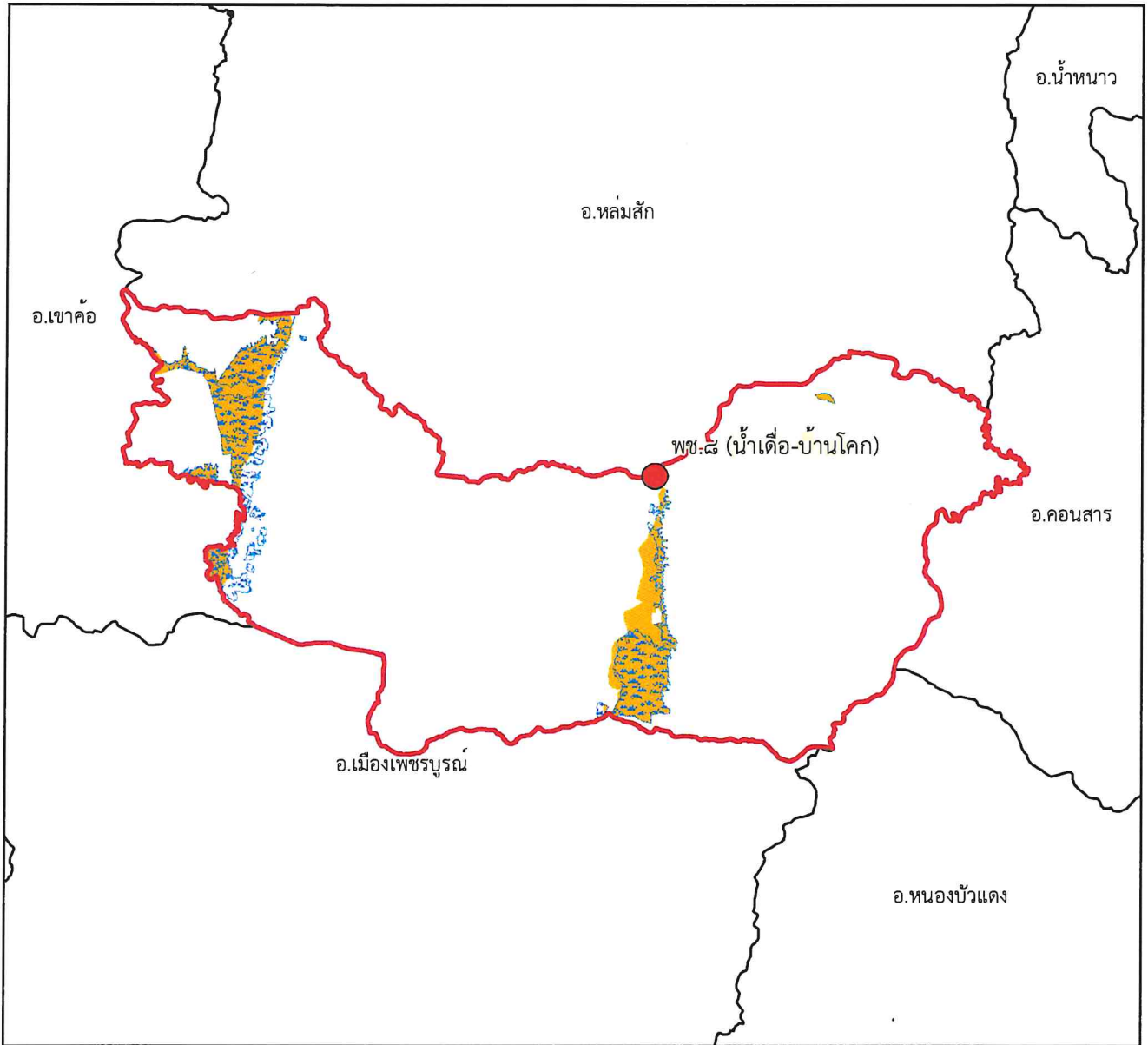
คำอธิบายสัญลักษณ์

-  พื้นที่ป่าสงวนแห่งชาติ
-  พื้นที่ป่าคงสภาพ ปี พ.ศ. ๒๕๖๕
-  ขอบเขตการปกครอง (อำเภอ)
-  ขอบเขตพื้นที่หน่วยป้องกันรักษาป่า
-  ที่ตั้งหน่วยป้องกันรักษาป่า
-  ที่ตั้งหน่วยป้องกันรักษาป่า (รับมอบกรมอุทยานฯ)
-  ที่ตั้งฐานป้องกันรักษาป่า (รับมอบกรมอุทยานฯ)





แผนที่พื้นที่รับผิดชอบหน่วยป้องกันรักษาป่า
ที่ พช.๘ (น้ำเตื่อ-บ้านโคก)
สำนักจัดการทรัพยากรป่าไม้ที่ ๔ สาขาพิษณุโลก



๑:๓๓๒,๐๐๐

Datum : WGS๑๙๘๔


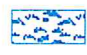





๐ ๑.๗๕๓.๕ ๗ ๑๐.๕ ๑๔ กิโลเมตร

พื้นที่ดูแลรับผิดชอบ : ๒๓๗,๔๑๕.๒๒ ไร่

พื้นที่ป่าสงวนแห่งชาติ : ๒๙,๕๕๘ ไร่

พื้นที่ป่าคงสภาพ : ๒๖,๗๒๑.๖๗ ไร่

คำอธิบายสัญลักษณ์

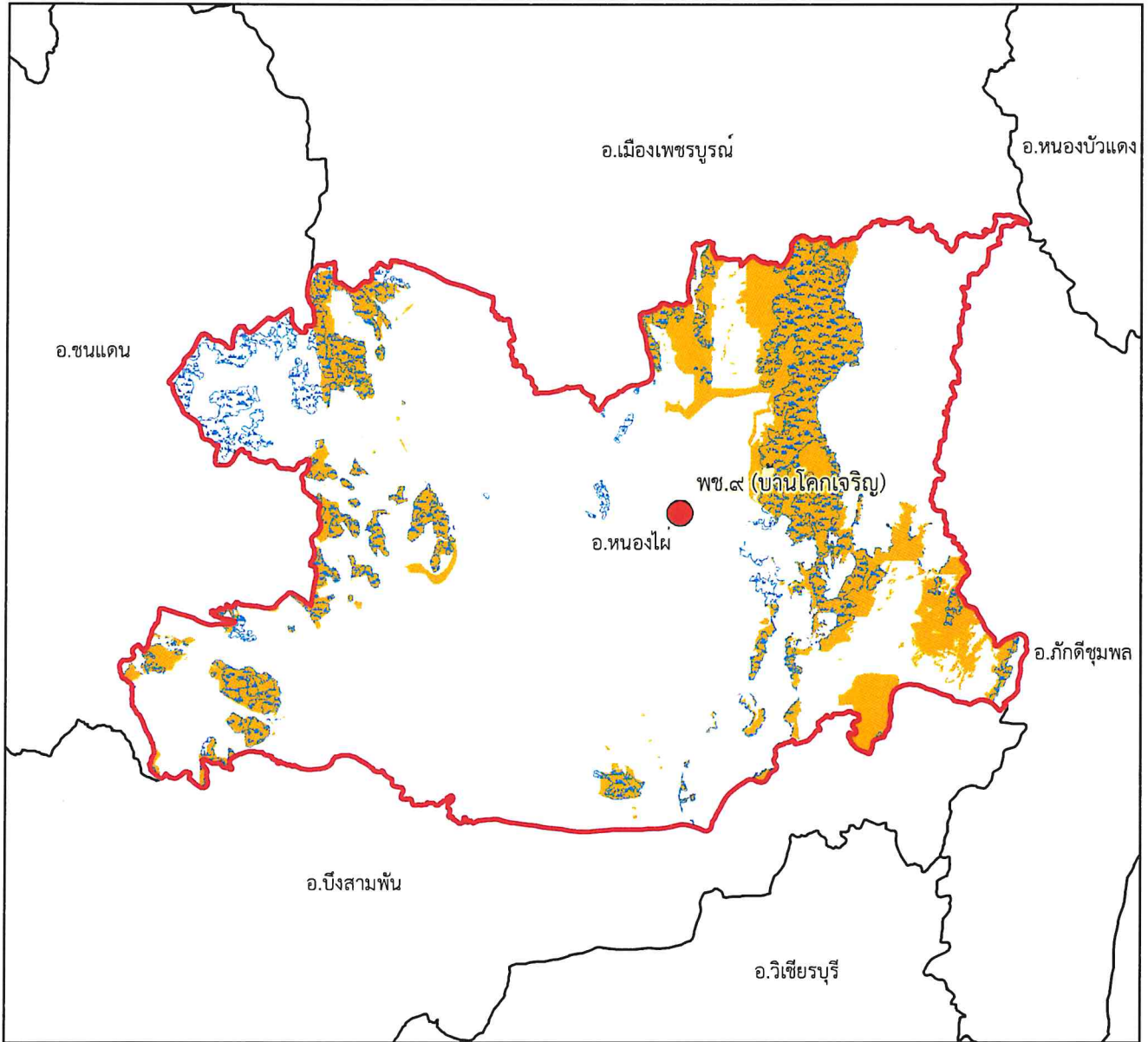
-  พื้นที่ป่าสงวนแห่งชาติ
-  พื้นที่ป่าคงสภาพ ปี พ.ศ. ๒๕๖๕
-  ขอบเขตการปกครอง (อำเภอ)
-  ขอบเขตพื้นที่หน่วยป้องกันรักษาป่า
-  ที่ตั้งหน่วยป้องกันรักษาป่า
-  ที่ตั้งหน่วยป้องกันรักษาป่า (รับมอบกรมอุทยานฯ)
-  ที่ตั้งฐานป้องกันรักษาป่า (รับมอบกรมอุทยานฯ)



Handwritten signature



แผนที่พื้นที่รับผิดชอบหน่วยป้องกันรักษาป่า ที่ พช.๙ (บ้านโคกเจริญ) สำนักจัดการทรัพยากรป่าไม้ที่ ๔ สาขาพิษณุโลก



๑:๓๕๑,๐๐๐

Datum : WGS๑๙๘๔








๐ ๒ ๔ ๘ ๑๒ ๑๖ กิโลเมตร

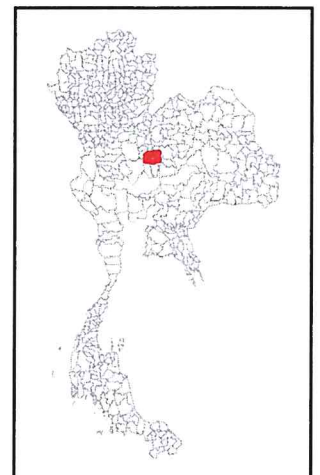
พื้นที่ดูแลรับผิดชอบ : ๔๗๑,๔๔๑.๙๘ ไร่

พื้นที่ป่าสงวนแห่งชาติ : ๑๔๕,๓๐๒.๙ ไร่

พื้นที่ป่าคงสภาพ : ๘๖,๓๙๔.๕๑ ไร่

คำอธิบายสัญลักษณ์

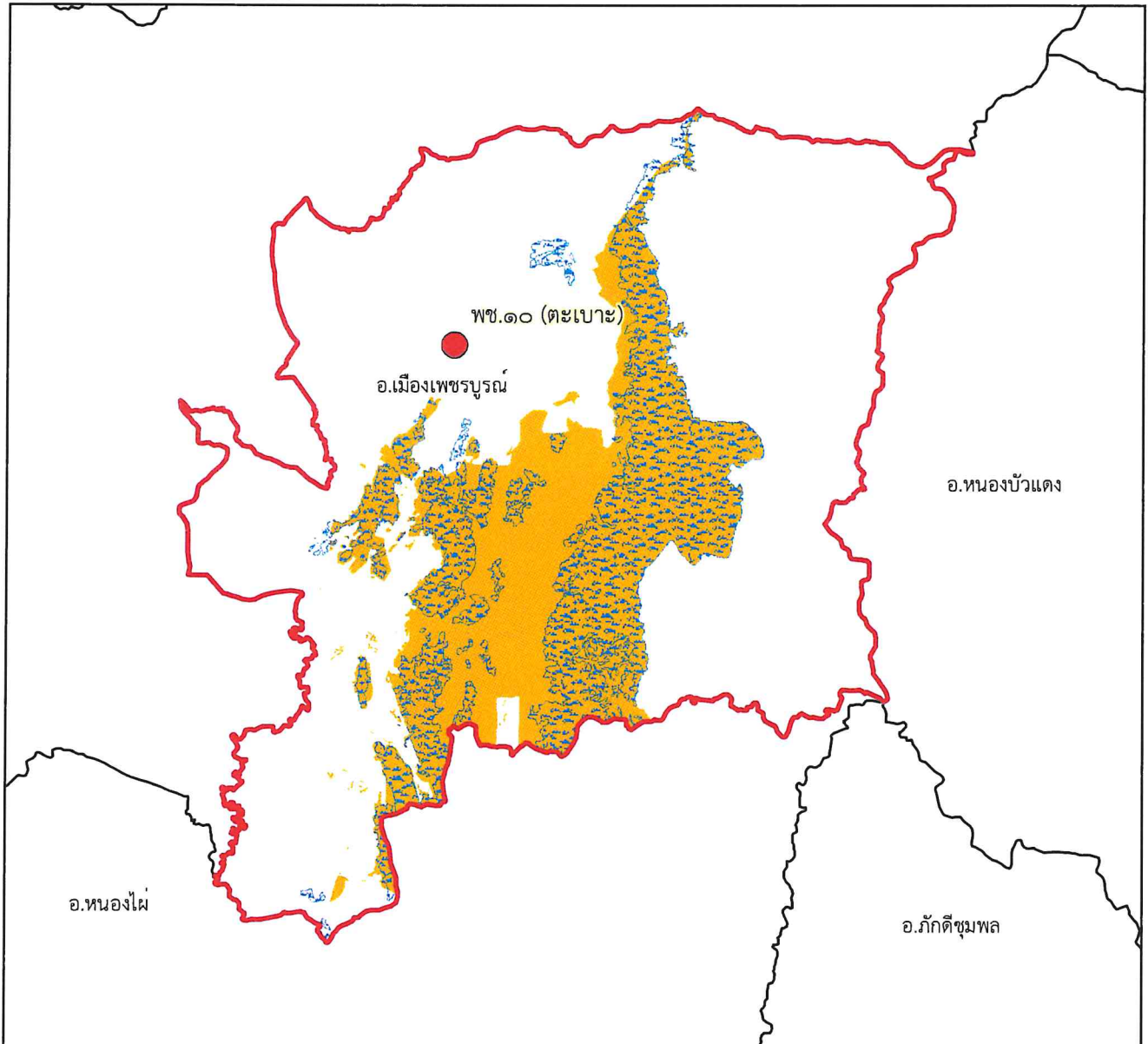
-  พื้นที่ป่าสงวนแห่งชาติ
-  พื้นที่ป่าคงสภาพ ปี พ.ศ. ๒๕๖๕
-  ขอบเขตการปกครอง (อำเภอ)
-  ขอบเขตพื้นที่หน่วยป้องกันรักษาป่า
-  ที่ตั้งหน่วยป้องกันรักษาป่า
-  ที่ตั้งหน่วยป้องกันรักษาป่า (รับมอบกรมอุทยานฯ)
-  ที่ตั้งฐานป้องกันรักษาป่า (รับมอบกรมอุทยานฯ)



Handwritten signature



แผนที่พื้นที่รับผิดชอบหน่วยป้องกันรักษาป่า
ที่ พช.๑๐ (ตะเบาะ)
สำนักจัดการทรัพยากรป่าไม้ที่ ๔ สาขาพิษณุโลก



๑:๒๗๑,๐๐๐

Datum : WGS๑๙๘๔








๐ ๑.๕ ๓ ๖ ๙ ๑๒ กิโลเมตร

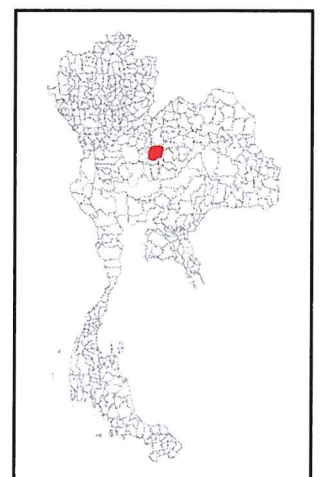
พื้นที่ดูแลรับผิดชอบ : ๒๘๒,๔๗๓.๖๒ ไร่

พื้นที่ป่าสงวนแห่งชาติ : ๑๓๔,๓๔๖.๗๒ ไร่

พื้นที่ป่าคงสภาพ : ๘๑,๖๘๘.๑๘ ไร่

คำอธิบายสัญลักษณ์

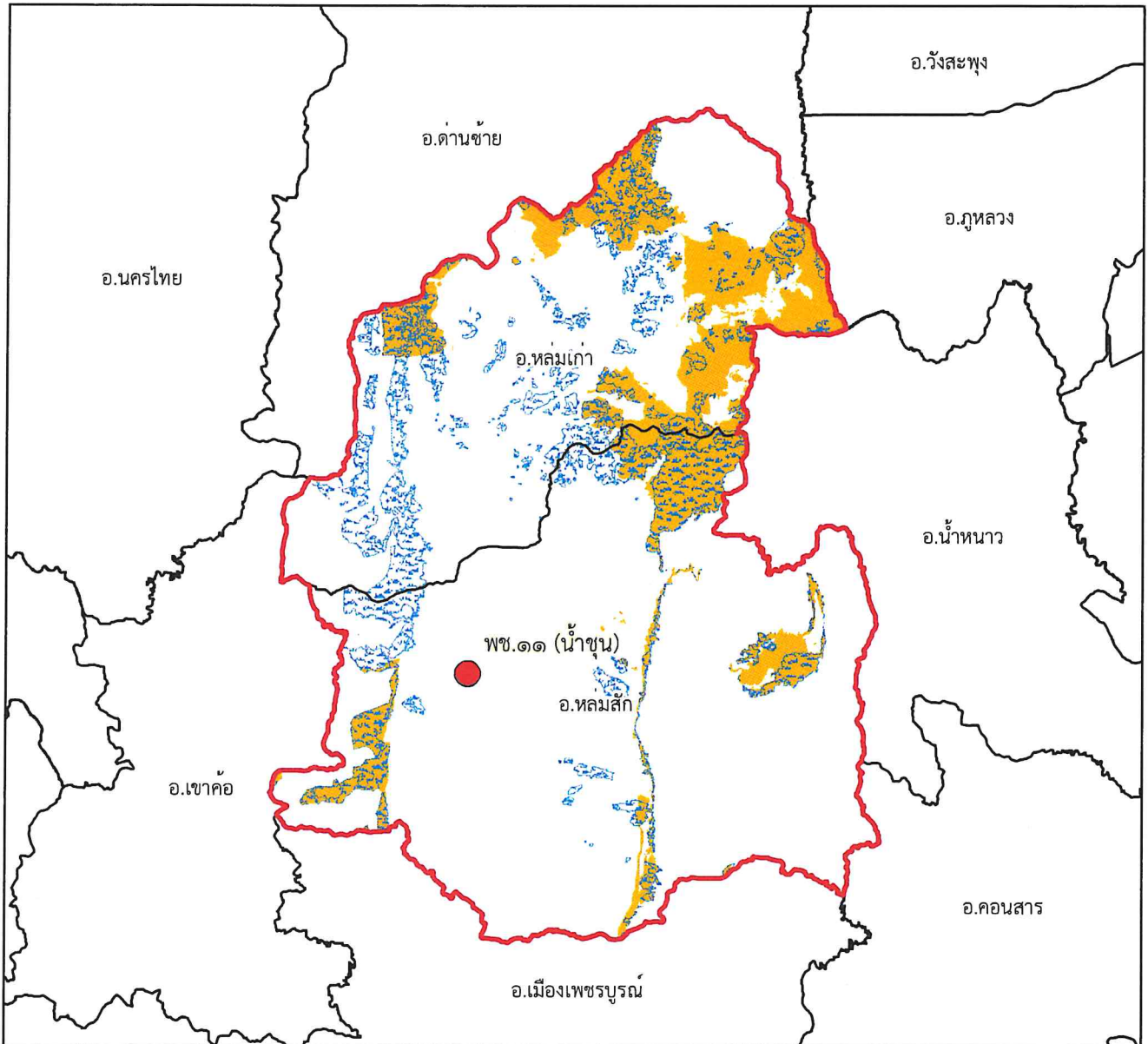
-  พื้นที่ป่าสงวนแห่งชาติ
-  พื้นที่ป่าคงสภาพ ปี พ.ศ. ๒๕๖๕
-  ขอบเขตการปกครอง (อำเภอ)
-  ขอบเขตพื้นที่หน่วยป้องกันรักษาป่า
-  ที่ตั้งหน่วยป้องกันรักษาป่า
-  ที่ตั้งหน่วยป้องกันรักษาป่า (รับมอบกรมอุทยานฯ)
-  ที่ตั้งฐานป้องกันรักษาป่า (รับมอบกรมอุทยานฯ)



Handwritten signature



แผนที่พื้นที่รับผิดชอบหน่วยป้องกันรักษาป่า
ที่ พช.๑๑ (น้ำขุน)
สำนักจัดการทรัพยากรป่าไม้ที่ ๔ สาขาพิษณุโลก



๑:๕๐๓,๐๐๐

Datum : WGS๑๙๘๔








๐ ๒.๗๕๕.๕ ๑๑ ๑๖.๕ ๒๒ กิโลเมตร

พื้นที่ดูแลรับผิดชอบ : ๙๕๗,๐๖๘.๓๕ ไร่

พื้นที่ป่าสงวนแห่งชาติ : ๒๓๒,๐๓๙.๖๑ ไร่

พื้นที่ป่าคงสภาพ : ๑๘๑,๗๒๐.๖๑ ไร่

คำอธิบายสัญลักษณ์

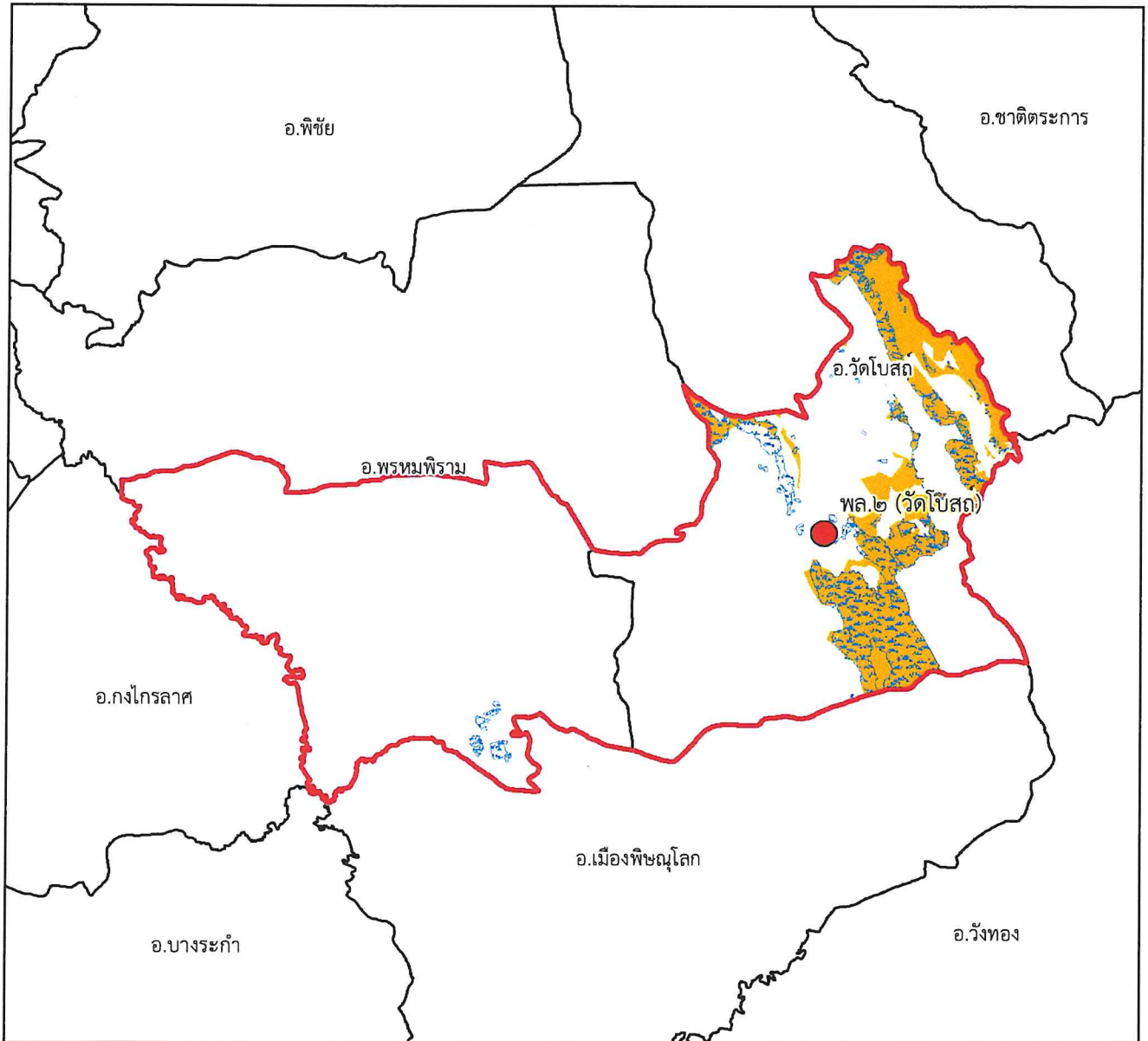
-  พื้นที่ป่าสงวนแห่งชาติ
-  พื้นที่ป่าคงสภาพ ปี พ.ศ. ๒๕๖๕
-  ขอบเขตการปกครอง (อำเภอ)
-  ขอบเขตพื้นที่หน่วยป้องกันรักษาป่า
-  ที่ตั้งหน่วยป้องกันรักษาป่า
-  ที่ตั้งหน่วยป้องกันรักษาป่า (รับมอบกรมอุทยานฯ)
-  ที่ตั้งฐานป้องกันรักษาป่า (รับมอบกรมอุทยานฯ)



Handwritten signature



แผนที่พื้นที่รับผิดชอบหน่วยป้องกันรักษาป่า ที่ พล.๒ (วัดโบสถ์) สำนักจัดการทรัพยากรป่าไม้ที่ ๔ สาขาพิษณุโลก



๑:๓๓๓,๐๐๐

Datum : WGS๑๙๘๔








๐ ๑.๗๕๓.๕ ๗ ๑๐.๕ ๑๔ กิโลเมตร

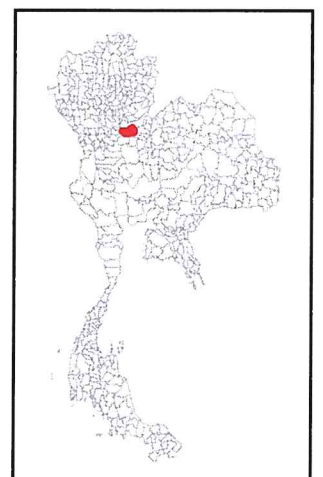
พื้นที่ดูแลรับผิดชอบ : ๓๙๒,๗๑๐.๓๕ ไร่

พื้นที่ป่าสงวนแห่งชาติ : ๕๕,๑๕๖.๘๗ ไร่

พื้นที่ป่าคงสภาพ : ๓๓,๖๒๔.๔๔ ไร่

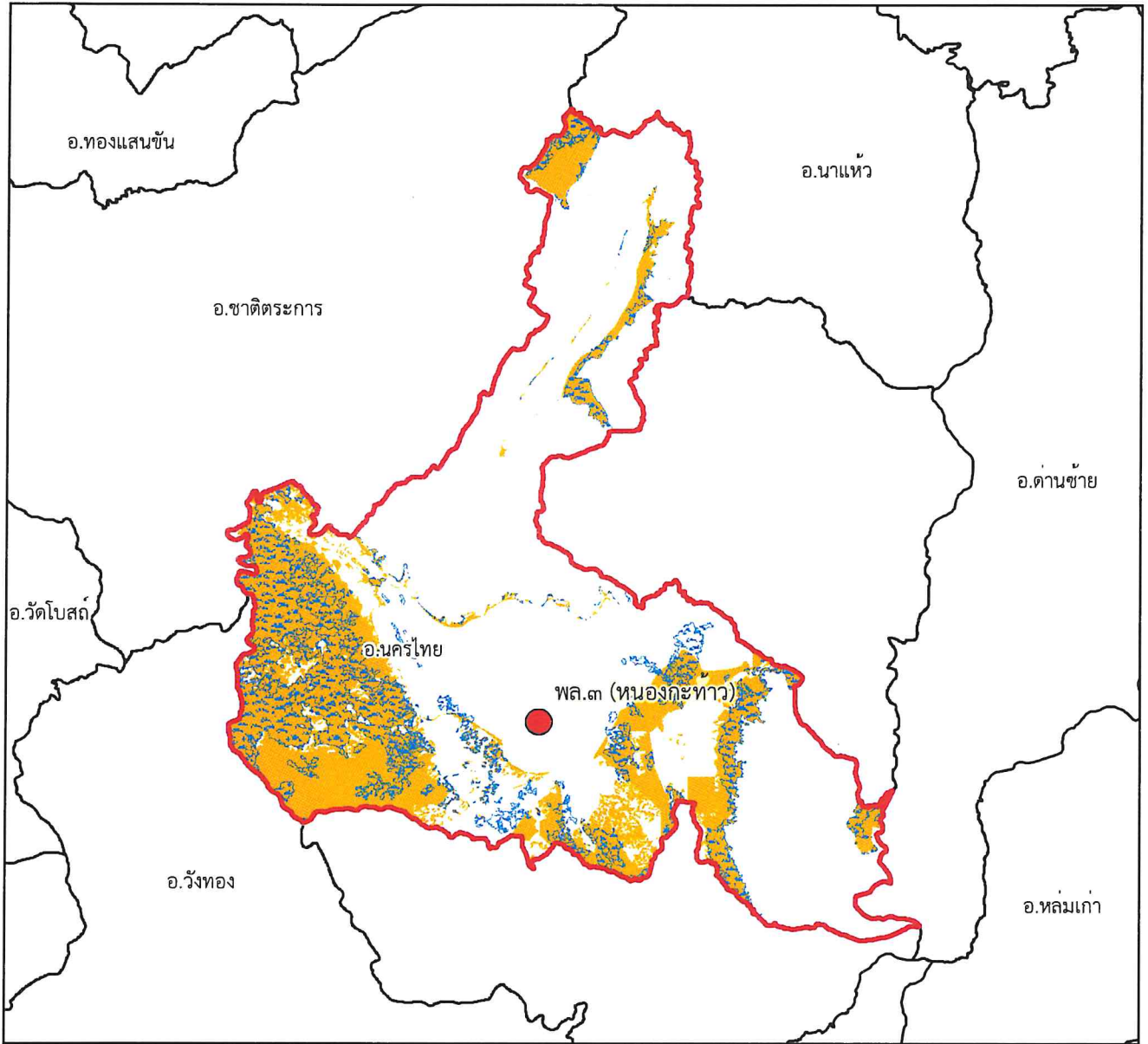
คำอธิบายสัญลักษณ์

-  พื้นที่ป่าสงวนแห่งชาติ
-  พื้นที่ป่าคงสภาพ ปี พ.ศ. ๒๕๖๕
-  ขอบเขตการปกครอง (อำเภอ)
-  ขอบเขตพื้นที่หน่วยป้องกันรักษาป่า
-  ที่ตั้งหน่วยป้องกันรักษาป่า
-  ที่ตั้งหน่วยป้องกันรักษาป่า (รับมอบกรมอุทยานฯ)
-  ที่ตั้งฐานป้องกันรักษาป่า (รับมอบกรมอุทยานฯ)





แผนที่พื้นที่รับผิดชอบหน่วยป้องกันรักษาป่า
ที่ พล.๓ (หนองกะทาว)
สำนักจัดการทรัพยากรป่าไม้ที่ ๔ สาขาพิษณุโลก










๑:๔๓๘,๐๐๐

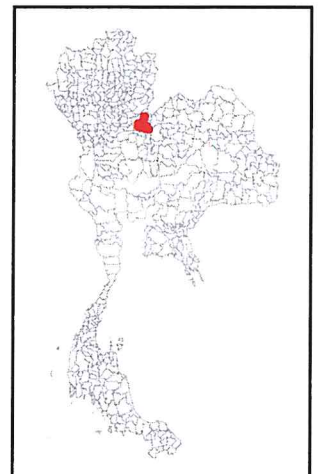
Datum : WGS๑๙๘๔

๐ ๒.๕ ๕ ๑๐ ๑๕ ๒๐ กิโลเมตร

พื้นที่ดูแลรับผิดชอบ : ๓๙๕,๗๘๗.๖๔ ไร่
พื้นที่ป่าสงวนแห่งชาติ : ๒๓๖,๒๙๙.๒๒ ไร่
พื้นที่ป่าคงสภาพ : ๑๑๙,๙๒๘.๘๕ ไร่

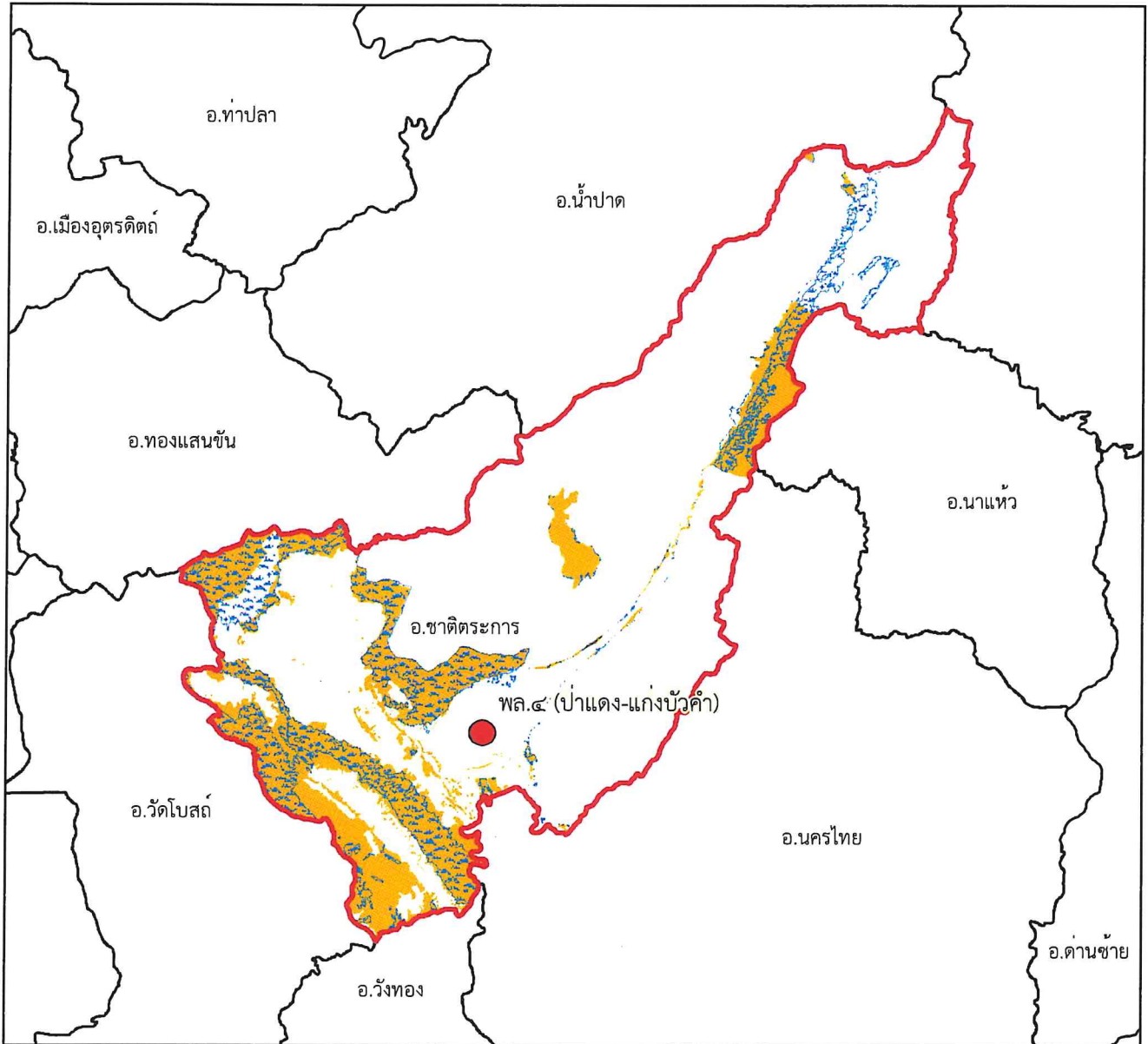
คำอธิบายสัญลักษณ์

-  พื้นที่ป่าสงวนแห่งชาติ
-  พื้นที่ป่าคงสภาพ ปี พ.ศ. ๒๕๖๕
-  ขอบเขตการปกครอง (อำเภอ)
-  ขอบเขตพื้นที่หน่วยป้องกันรักษาป่า
-  ที่ตั้งหน่วยป้องกันรักษาป่า
-  ที่ตั้งหน่วยป้องกันรักษาป่า (รับมอบกรมอุทยานฯ)
-  ที่ตั้งฐานป้องกันรักษาป่า (รับมอบกรมอุทยานฯ)





แผนที่พื้นที่รับผิดชอบหน่วยป้องกันรักษาป่า
ที่ พล.๔ (ป่าแดง-แก่งบัวคำ)
สำนักจัดการทรัพยากรป่าไม้ที่ ๔ สาขาพิษณุโลก



๑:๕๑๑,๐๐๐

Datum : WGS๑๙๘๔








๐ ๒.๗๕๕.๕ ๑๑ ๑๖.๕ ๒๒ กิโลเมตร

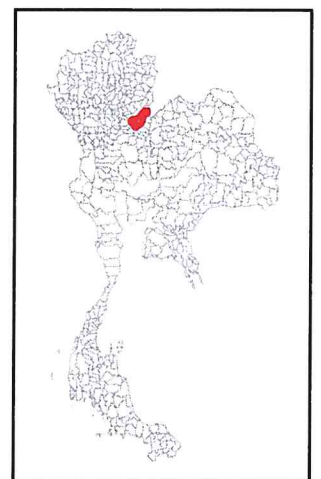
พื้นที่ดูแลรับผิดชอบ : ๓๐๓,๑๓๔.๐๑ ไร่

พื้นที่ป่าสงวนแห่งชาติ : ๒๒๑,๔๕๙.๑๖ ไร่

พื้นที่ป่าคงสภาพ : ๑๔๑,๗๐๕.๖ ไร่

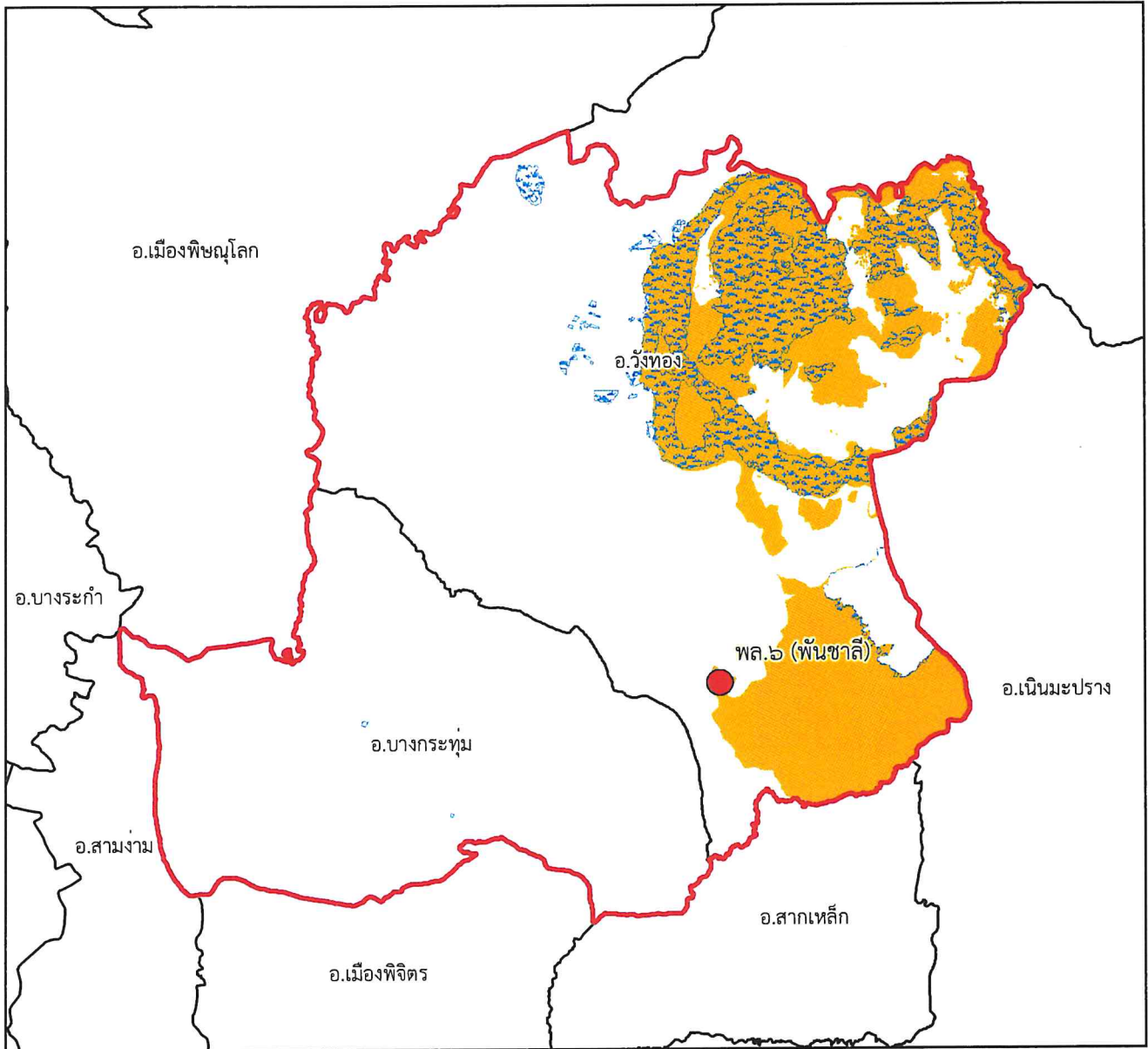
คำอธิบายสัญลักษณ์

-  พื้นที่ป่าสงวนแห่งชาติ
-  พื้นที่ป่าคงสภาพ ปี พ.ศ. ๒๕๖๕
-  ขอบเขตการปกครอง (อำเภอ)
-  ขอบเขตพื้นที่หน่วยป้องกันรักษาป่า
-  ที่ตั้งหน่วยป้องกันรักษาป่า
-  ที่ตั้งหน่วยป้องกันรักษาป่า (รับมอบกรมอุทยานฯ)
-  ที่ตั้งฐานป้องกันรักษาป่า (รับมอบกรมอุทยานฯ)





แผนที่พื้นที่รับผิดชอบหน่วยป้องกันรักษาป่า ที่ พล.๖ (พันชาลี) สำนักจัดการทรัพยากรป่าไม้ที่ ๔ สาขาพิษณุโลก



๑:๒๙๓,๐๐๐

Datum : WGS๑๙๘๔








๐ ๑.๕ ๓ ๖ ๙ ๑๒ กิโลเมตร

พื้นที่ดูแลรับผิดชอบ : ๖๑๘,๔๗๒.๗๗ ไร่

พื้นที่ป่าสงวนแห่งชาติ : ๑๕๖,๖๗๒.๐๙ ไร่

พื้นที่ป่าคงสภาพ : ๖๔,๕๓๑.๓๙ ไร่

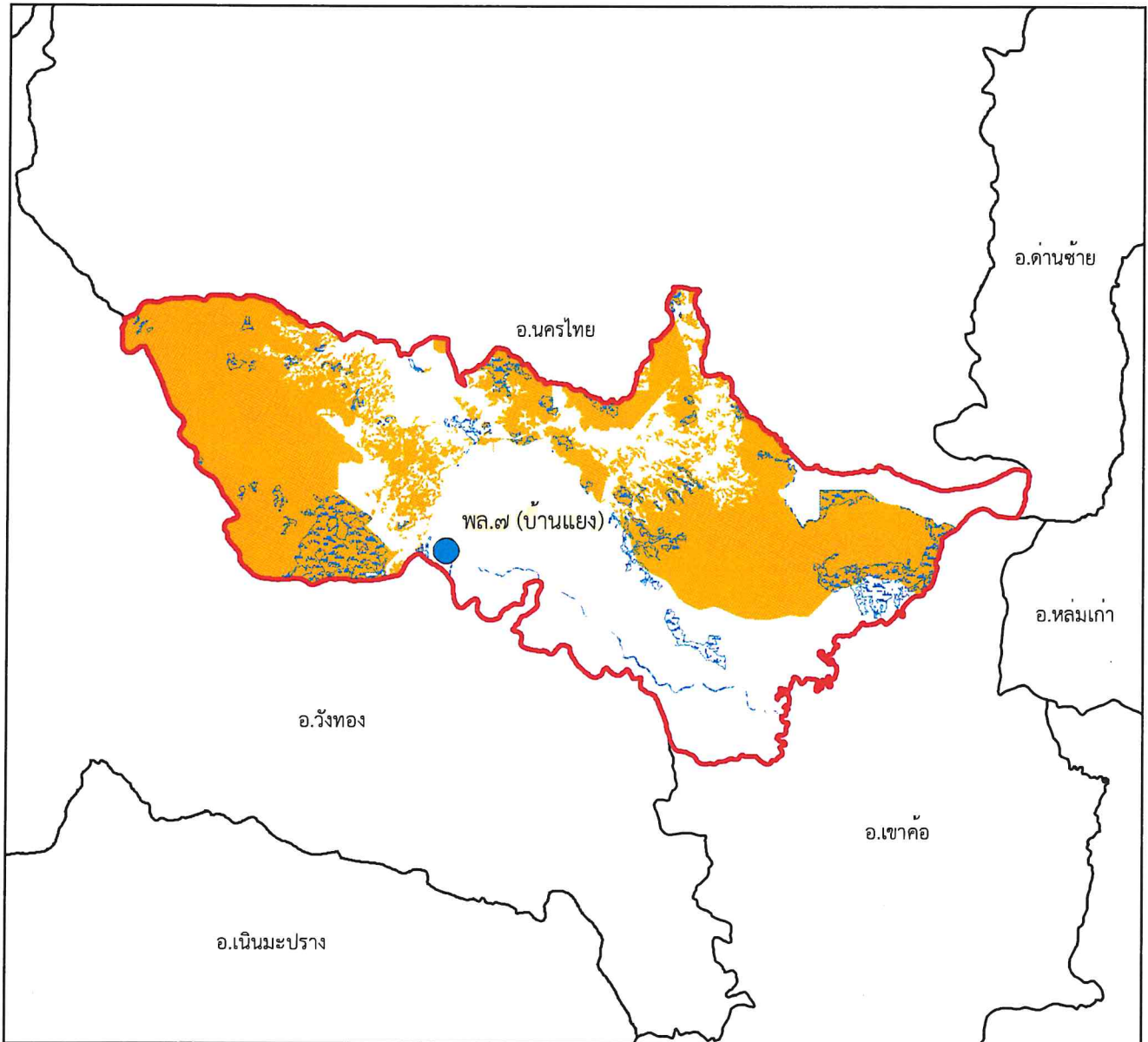
คำอธิบายสัญลักษณ์

-  พื้นที่ป่าสงวนแห่งชาติ
-  พื้นที่ป่าคงสภาพ ปี พ.ศ. ๒๕๖๕
-  ขอบเขตการปกครอง (อำเภอ)
-  ขอบเขตพื้นที่หน่วยป้องกันรักษาป่า
-  ที่ตั้งหน่วยป้องกันรักษาป่า
-  ที่ตั้งหน่วยป้องกันรักษาป่า (รับมอบกรมอุทยานฯ)
-  ที่ตั้งฐานป้องกันรักษาป่า (รับมอบกรมอุทยานฯ)





แผนที่พื้นที่รับผิดชอบหน่วยป้องกันรักษาป่า
ที่ พล.๗ (บ้านแยง)
สำนักจัดการทรัพยากรป่าไม้ที่ ๔ สาขาพิษณุโลก



๑:๓๐๐,๐๐๐

Datum : WGS๑๙๘๔








๐ ๑.๕ ๓ ๖ ๙ ๑๒ กิโลเมตร

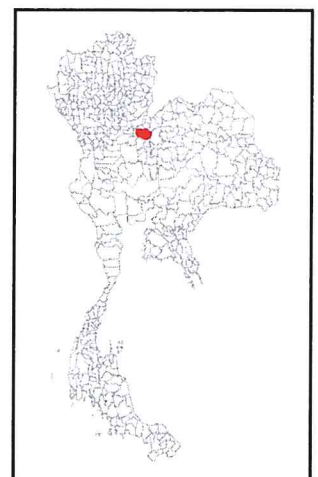
พื้นที่ดูแลรับผิดชอบ : ๑๘๐,๐๓๗.๕๒ ไร่

พื้นที่ป่าสงวนแห่งชาติ : ๑๕๖,๕๓๔.๔ ไร่

พื้นที่ป่าคงสภาพ : ๒๓,๘๕๙ ไร่

คำอธิบายสัญลักษณ์

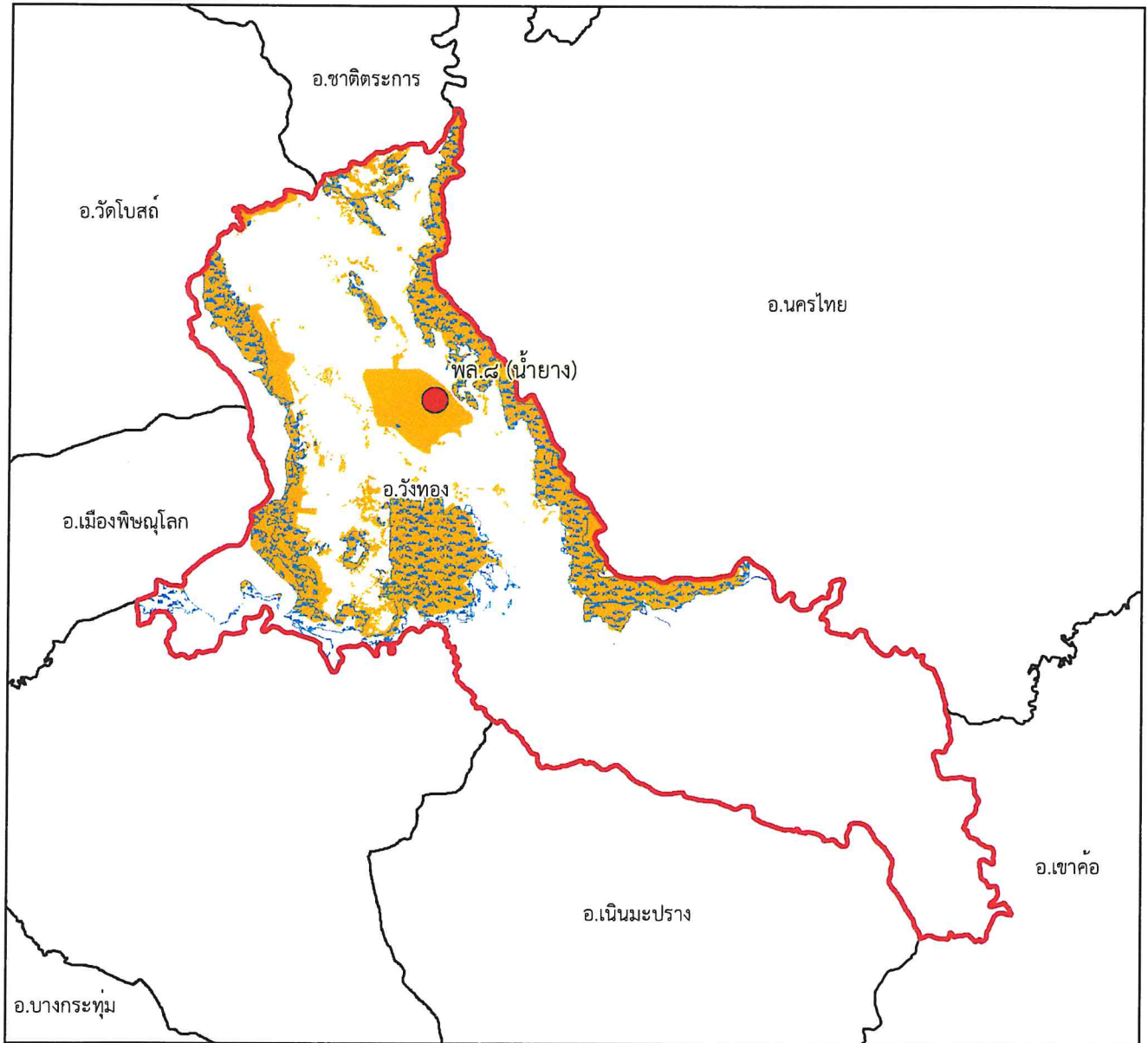
-  พื้นที่ป่าสงวนแห่งชาติ
-  พื้นที่ป่าคงสภาพ ปี พ.ศ. ๒๕๖๕
-  ขอบเขตการปกครอง (อำเภอ)
-  ขอบเขตพื้นที่หน่วยป้องกันรักษาป่า
-  ที่ตั้งหน่วยป้องกันรักษาป่า
-  ที่ตั้งหน่วยป้องกันรักษาป่า (รับมอบกรมอุทยานฯ)
-  ที่ตั้งฐานป้องกันรักษาป่า (รับมอบกรมอุทยานฯ)



Handwritten signature



แผนที่พื้นที่รับผิดชอบหน่วยป้องกันรักษาป่า ที่ พล.๘ (น้ำยาง) สำนักจัดการทรัพยากรป่าไม้ที่ ๔ สาขาพิษณุโลก



๑:๓๘๑,๐๐๐

Datum : WGS๑๙๘๔

๐ ๒ ๔ ๘ ๑๖ ๓๒ กิโลเมตร

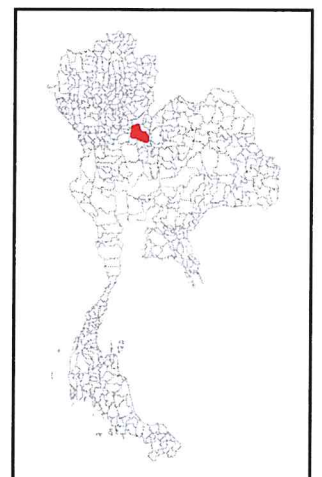
พื้นที่ดูแลรับผิดชอบ : ๑๙๕,๗๐๑.๔๘ ไร่

พื้นที่ป่าสงวนแห่งชาติ : ๑๔๒,๓๙๐.๙๑ ไร่

พื้นที่ป่าคงสภาพ : ๙๗,๗๙๗.๖๔ ไร่

คำอธิบายสัญลักษณ์

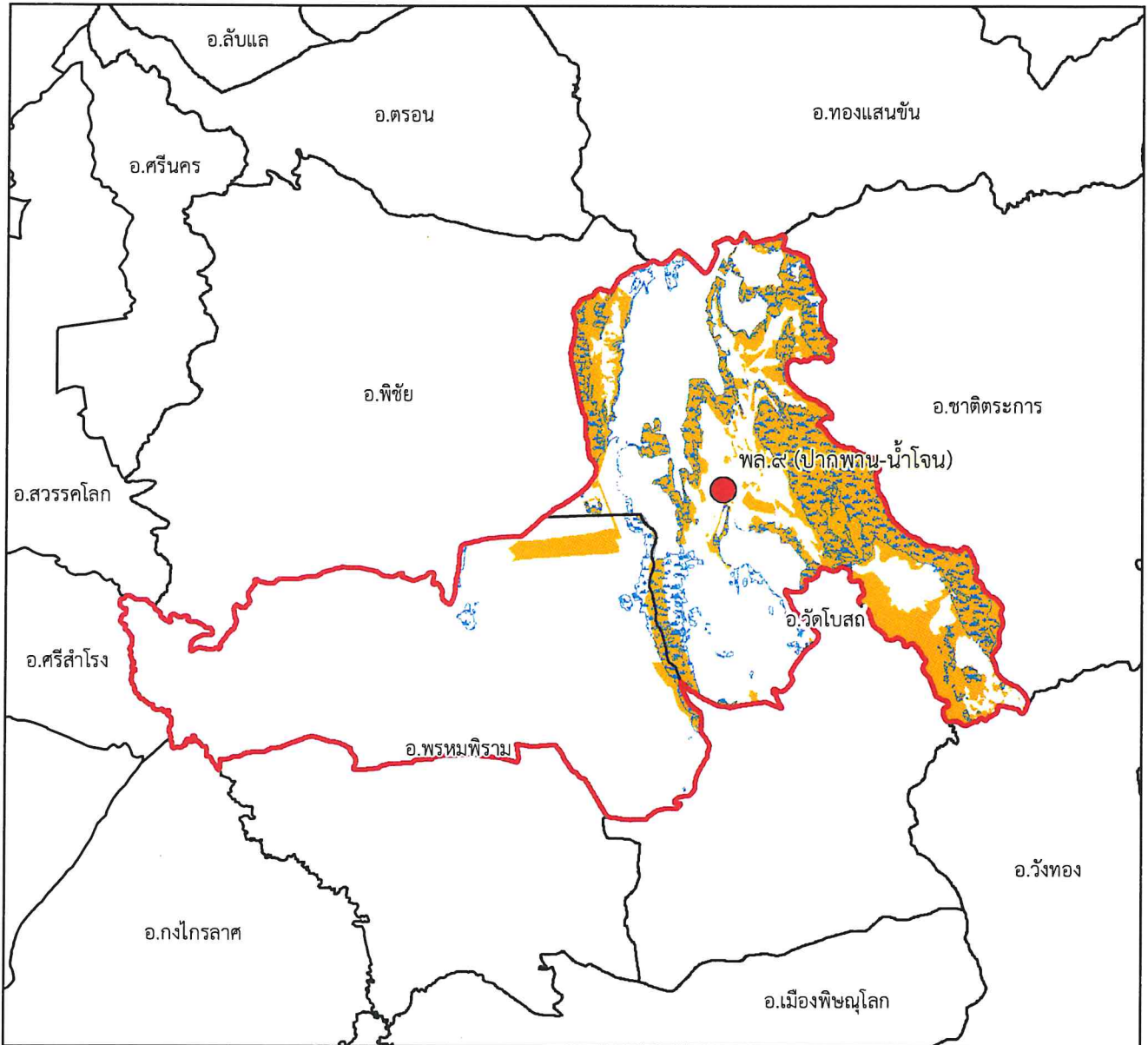
- พื้นที่ป่าสงวนแห่งชาติ
- พื้นที่ป่าคงสภาพ ปี พ.ศ. ๒๕๖๕
- ขอบเขตการปกครอง (อำเภอ)
- ขอบเขตพื้นที่หน่วยป้องกันรักษาป่า
- ที่ตั้งหน่วยป้องกันรักษาป่า
- ที่ตั้งหน่วยป้องกันรักษาป่า (รับมอบกรมอุทยานฯ)
- ที่ตั้งฐานป้องกันรักษาป่า (รับมอบกรมอุทยานฯ)



Handwritten signature



แผนที่พื้นที่รับผิดชอบหน่วยป้องกันรักษาป่า
ที่ พล.๙ (ปากพาน-น้ำโจน)
สำนักจัดการทรัพยากรป่าไม้ที่ ๔ สาขาพิษณุโลก



๑:๕๐๖,๐๐๐

Datum : WGS๑๙๘๔


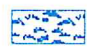





๐ ๒.๒๕๔.๕ ๕ ๑๓.๕ ๑๘ กิโลเมตร

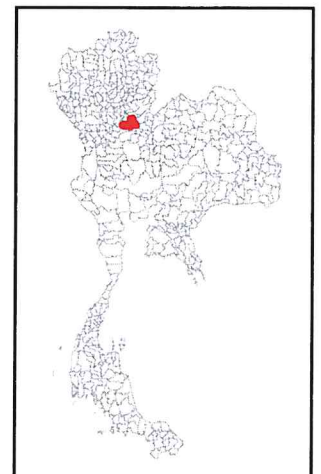
พื้นที่ดูแลรับผิดชอบ : ๔๘๖,๑๕๐.๑๙ ไร่

พื้นที่ป่าสงวนแห่งชาติ : ๑๕๒,๙๔๕.๖๑ ไร่

พื้นที่ป่าคงสภาพ : ๙๗,๓๗๔.๕๙ ไร่

คำอธิบายสัญลักษณ์

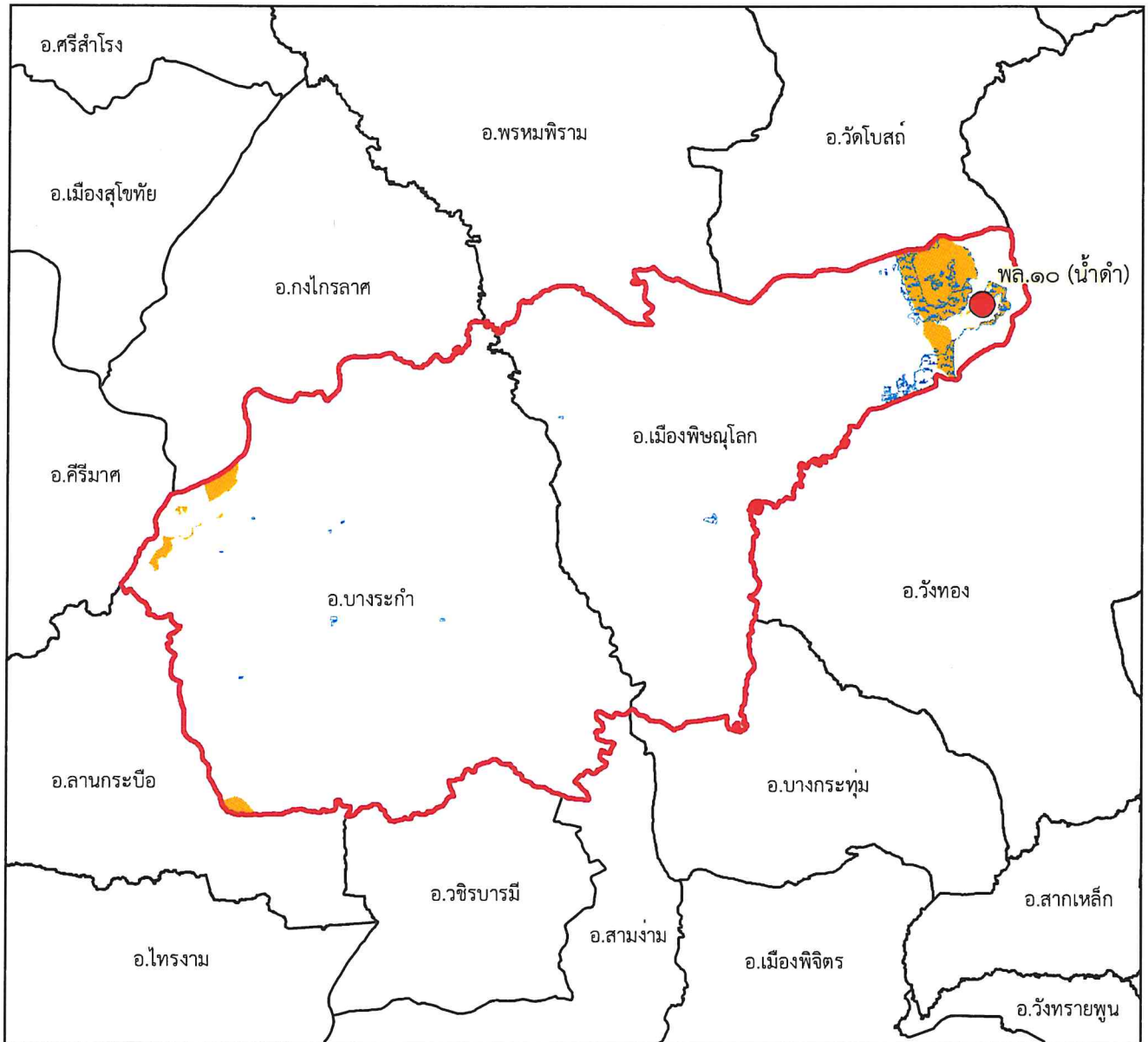
-  พื้นที่ป่าสงวนแห่งชาติ
-  พื้นที่ป่าคงสภาพ ปี พ.ศ. ๒๕๖๕
-  ขอบเขตการปกครอง (อำเภอ)
-  ขอบเขตพื้นที่หน่วยป้องกันรักษาป่า
-  ที่ตั้งหน่วยป้องกันรักษาป่า
-  ที่ตั้งหน่วยป้องกันรักษาป่า (รับมอบกรมอุทยานฯ)
-  ที่ตั้งฐานป้องกันรักษาป่า (รับมอบกรมอุทยานฯ)



[Handwritten signature]



แผนที่พื้นที่รับผิดชอบหน่วยป้องกันรักษาป่า ที่ พล.๑๐ (น้ำดำ) สำนักจัดการทรัพยากรป่าไม้ที่ ๔ สาขาพิษณุโลก



๑:๔๕๕,๐๐๐

Datum : WGS๑๙๘๔








๐ ๒.๕ ๕ ๑๐ ๑๕ ๒๐ กิโลเมตร

พื้นที่ดูแลรับผิดชอบ : ๑,๐๑๙,๔๘๙.๔๖ ไร่

พื้นที่ป่าสงวนแห่งชาติ : ๒๗,๙๓๑.๘ ไร่

พื้นที่ป่าคงสภาพ : ๑๕,๐๓๑.๕๓ ไร่

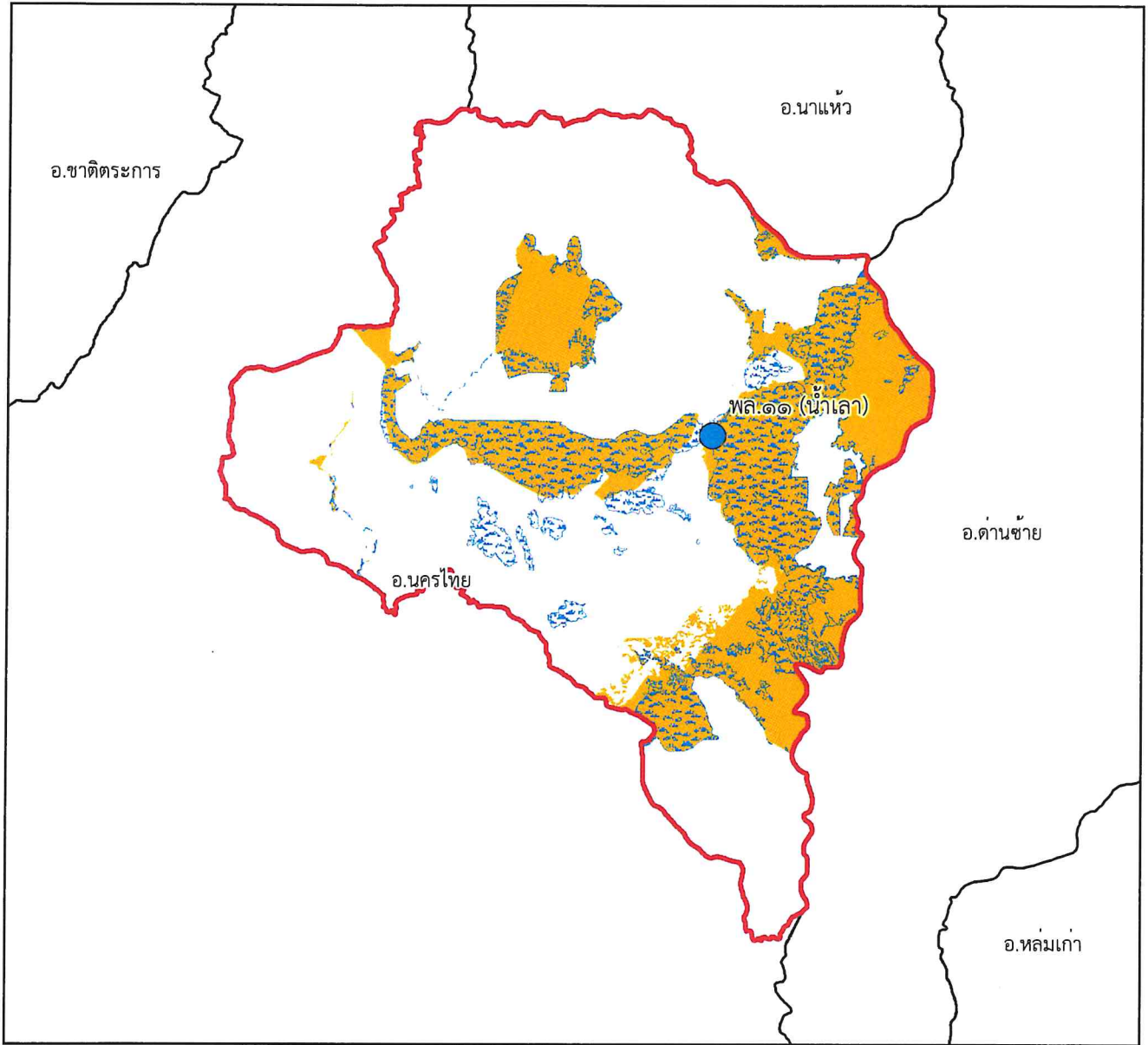
คำอธิบายสัญลักษณ์

-  พื้นที่ป่าสงวนแห่งชาติ
-  พื้นที่ป่าคงสภาพ ปี พ.ศ. ๒๕๖๕
-  ขอบเขตการปกครอง (อำเภอ)
-  ขอบเขตพื้นที่หน่วยป้องกันรักษาป่า
-  ที่ตั้งหน่วยป้องกันรักษาป่า
-  ที่ตั้งหน่วยป้องกันรักษาป่า (รับมอบกรมอุทยานฯ)
-  ที่ตั้งฐานป้องกันรักษาป่า (รับมอบกรมอุทยานฯ)





แผนที่พื้นที่รับผิดชอบหน่วยป้องกันรักษาป่า
ที่ พล.๑๑ (น้ำเลา)
สำนักจัดการทรัพยากรป่าไม้ที่ ๔ สาขาพิษณุโลก



๑:๒๖๙,๐๐๐

Datum : WGS๑๙๘๔


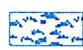
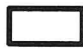




๐ ๑.๕ ๓ ๖ ๙ ๑๒ กิโลเมตร

พื้นที่ดูแลรับผิดชอบ : ๑๘๘,๖๐๖.๕๑ ไร่

พื้นที่ป่าสงวนแห่งชาติ : ๑๑๑,๐๕๑.๑๓ ไร่

พื้นที่ป่าคงสภาพ : ๖๗,๓๕๐.๙๔ ไร่

คำอธิบายสัญลักษณ์

-  พื้นที่ป่าสงวนแห่งชาติ
-  พื้นที่ป่าคงสภาพ ปี พ.ศ. ๒๕๖๕
-  ขอบเขตการปกครอง (อำเภอ)
-  ขอบเขตพื้นที่หน่วยป้องกันรักษาป่า
-  ที่ตั้งหน่วยป้องกันรักษาป่า
-  ที่ตั้งหน่วยป้องกันรักษาป่า (รับมอบกรมอุทยานฯ)
-  ที่ตั้งฐานป้องกันรักษาป่า (รับมอบกรมอุทยานฯ)



Handwritten signature