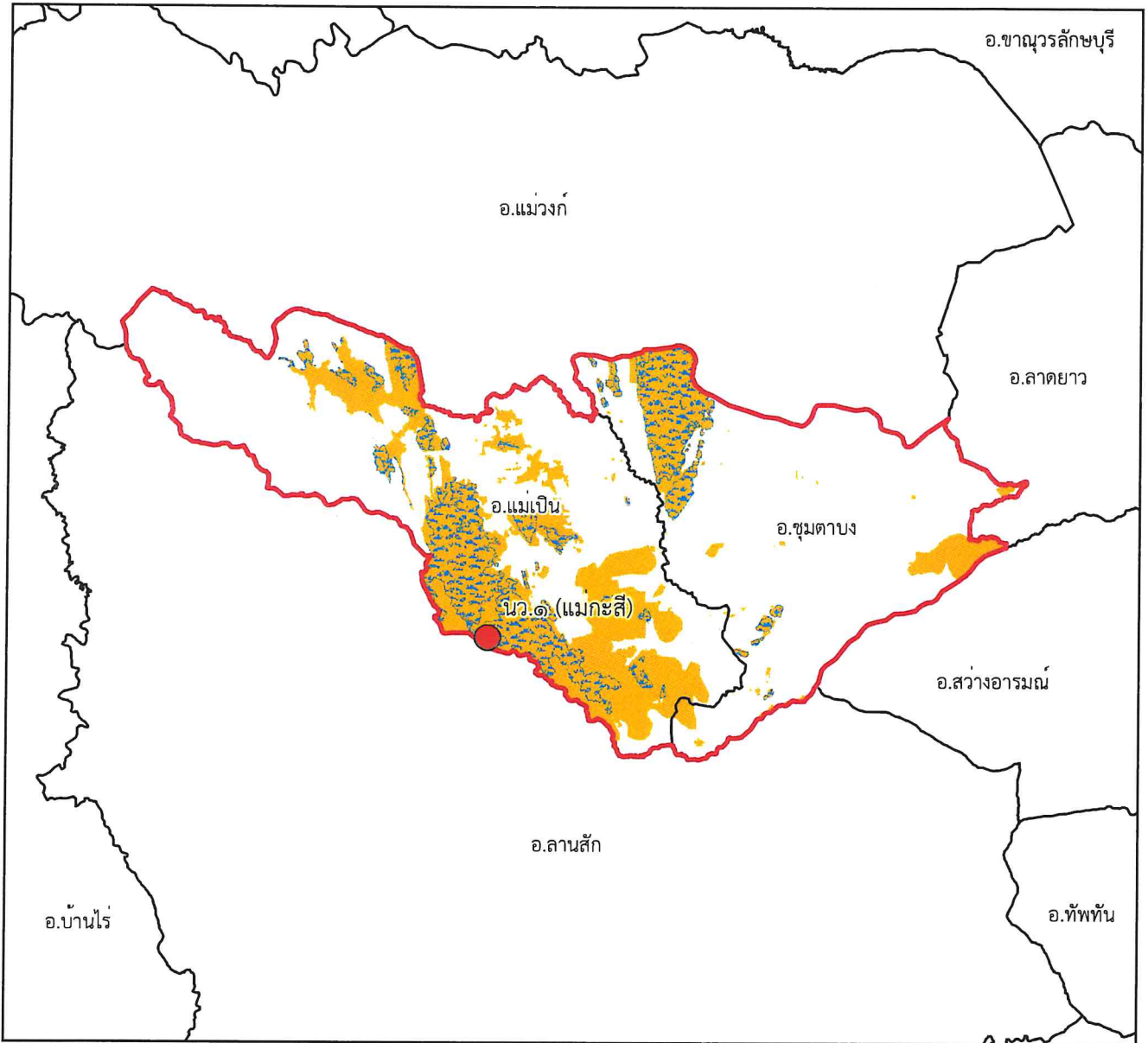




แผนที่พื้นที่รับผิดชอบหน่วยป้องกันรักษาป่า  
ที่ นว.๑ (แม่กะสี)  
สำนักจัดการทรัพยากรป่าไม้ที่ ๔ สาขานครสวรรค์



๑:๓๒๗,๐๐๐

Datum : WGS๑๙๘๔








๐ ๑๗๕๓.๕ ๗ ๑๐.๕ ๑๔ กิโลเมตร

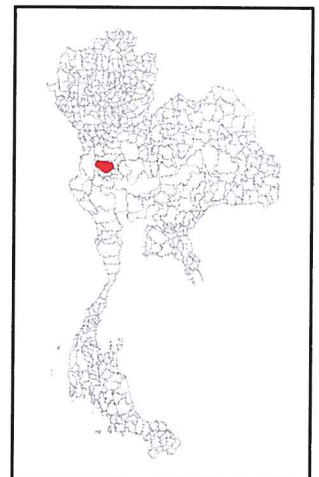
พื้นที่ดูแลรับผิดชอบ : ๑๐๕,๖๕๘.๗๒ ไร่

พื้นที่ป่าสงวนแห่งชาติ : ๑๐๕,๓๖๓.๙๓ ไร่

พื้นที่ป่าคงสภาพ : ๔๔,๑๔๔.๗๓ ไร่

คำอธิบายสัญลักษณ์

-  พื้นที่ป่าสงวนแห่งชาติ
-  พื้นที่ป่าคงสภาพ ปี พ.ศ. ๒๕๖๕
-  ขอบเขตการปกครอง (อำเภอ)
-  ขอบเขตพื้นที่หน่วยป้องกันรักษาป่า
-  ที่ตั้งหน่วยป้องกันรักษาป่า
-  ที่ตั้งหน่วยป้องกันรักษาป่า (รับมอบกรมอุทยานฯ)
-  ที่ตั้งฐานป้องกันรักษาป่า (รับมอบกรมอุทยานฯ)



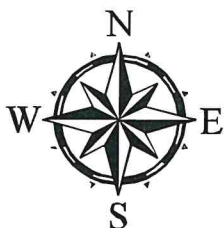
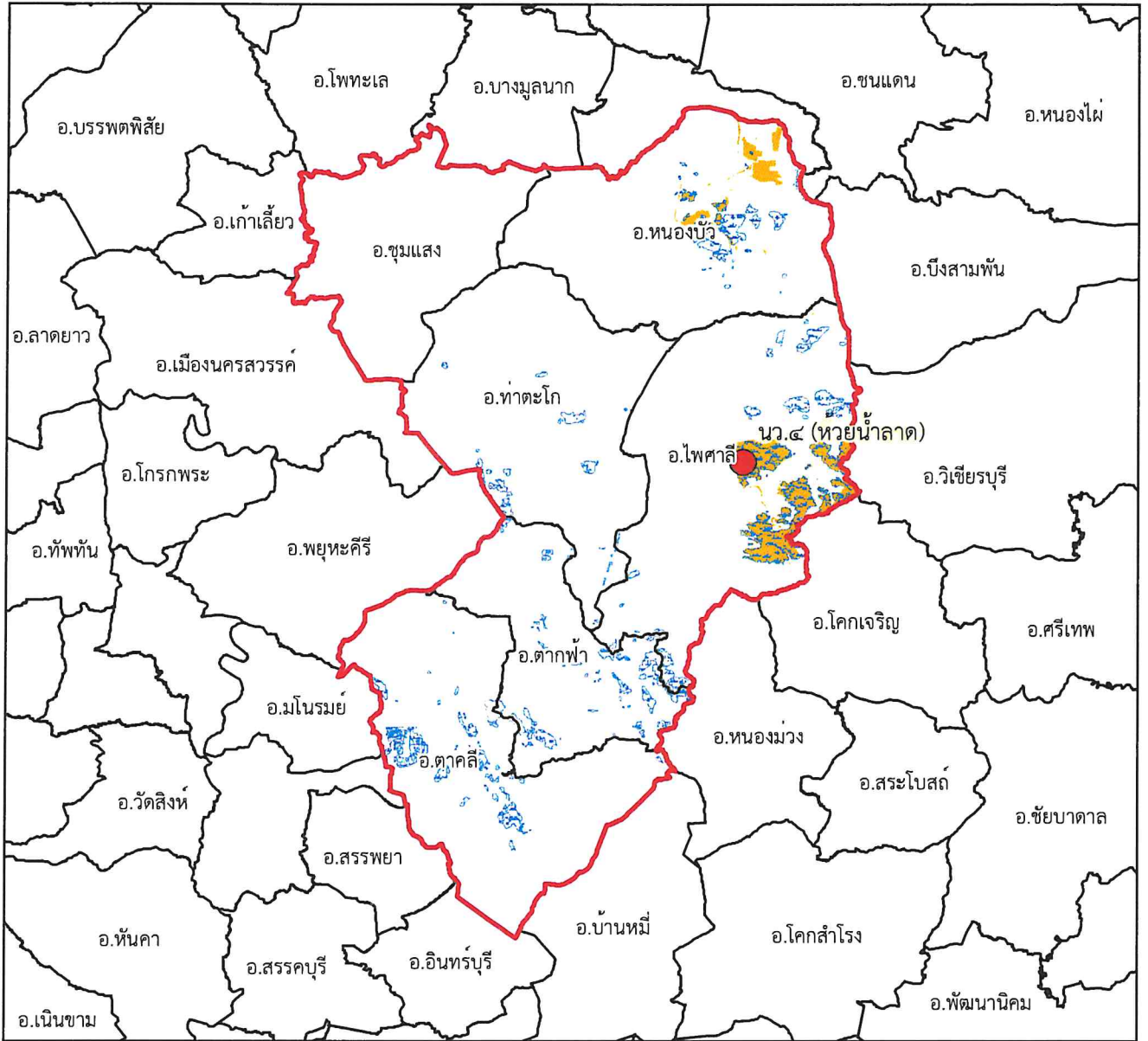








# แผนที่พื้นที่รับผิดชอบหน่วยป้องกันรักษาป่า ที่ นว.๔ (ห้วยน้ำลาด) สำนักจัดการทรัพยากรป่าไม้ที่ ๔ สาขานครสวรรค์



๑:๗๕๘,๐๐๐

Datum : WGS๑๙๘๔








๐ ๔.๒๕๘.๕ ๑๗ ๒๕.๕ ๓๔ กิโลเมตร

พื้นที่ดูแลรับผิดชอบ : ๒,๒๕๗,๔๐๓.๒๗ ไร่

พื้นที่ป่าสงวนแห่งชาติ : ๗๘,๐๑๕.๑๗ ไร่

พื้นที่ป่าคงสภาพ : ๑๔๐,๖๖๖.๑๗ ไร่

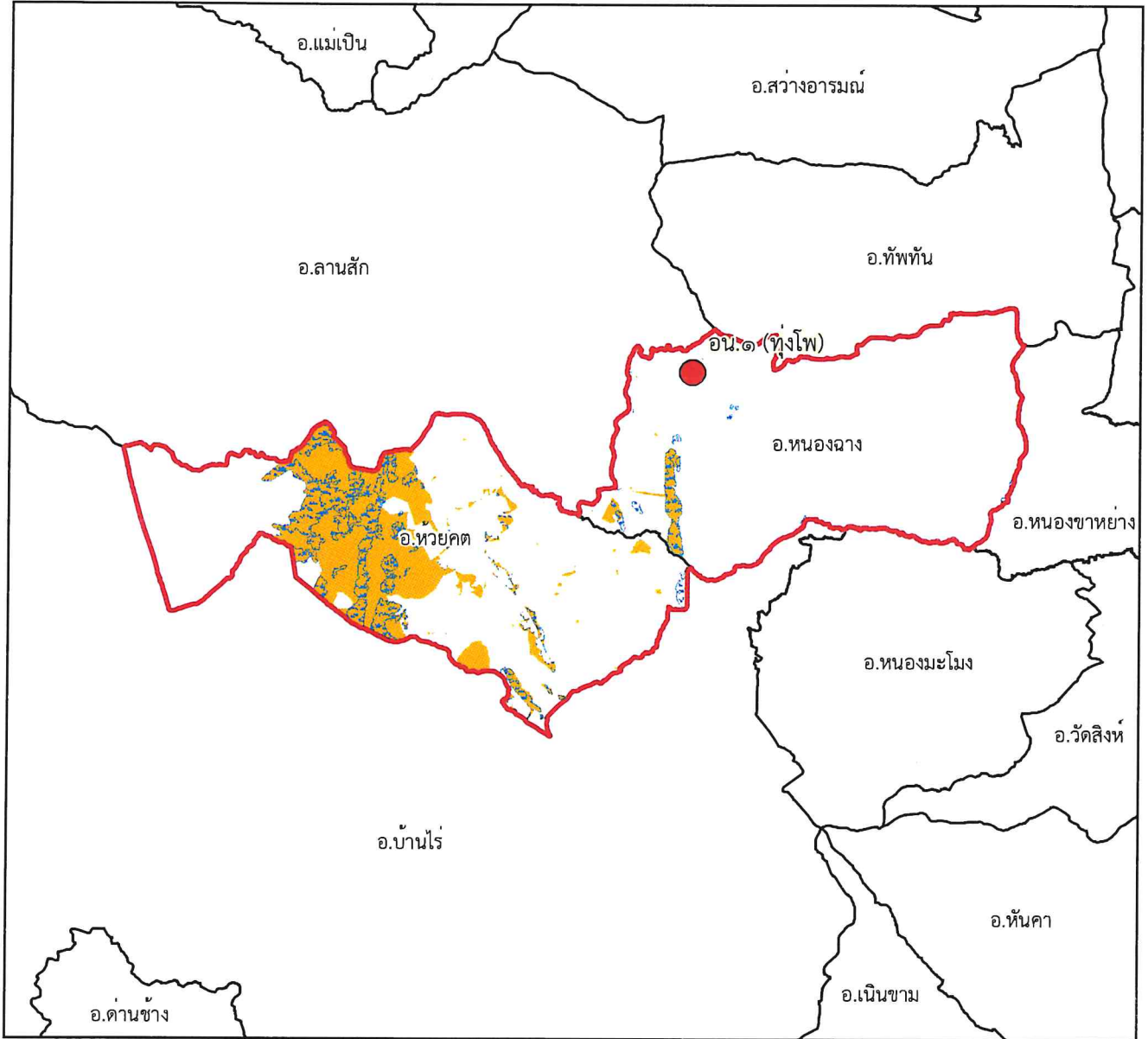
## คำอธิบายสัญลักษณ์

-  พื้นที่ป่าสงวนแห่งชาติ
-  พื้นที่ป่าคงสภาพ ปี พ.ศ. ๒๕๖๕
-  ขอบเขตการปกครอง (อำเภอ)
-  ขอบเขตพื้นที่หน่วยป้องกันรักษาป่า
-  ที่ตั้งหน่วยป้องกันรักษาป่า
-  ที่ตั้งหน่วยป้องกันรักษาป่า (รับมอบกรมอุทยานฯ)
-  ที่ตั้งฐานป้องกันรักษาป่า (รับมอบกรมอุทยานฯ)





แผนที่พื้นที่รับผิดชอบหน่วยป้องกันรักษาป่า  
ที่ อน.๑ (ทุ่งโพ)  
สำนักจัดการทรัพยากรป่าไม้ที่ ๔ สาขานครสวรรค์



๑:๓๘๘,๐๐๐

Datum : WGS๑๙๘๔








๐ ๒ ๔ ๘ ๑๒ ๑๖ กิโลเมตร

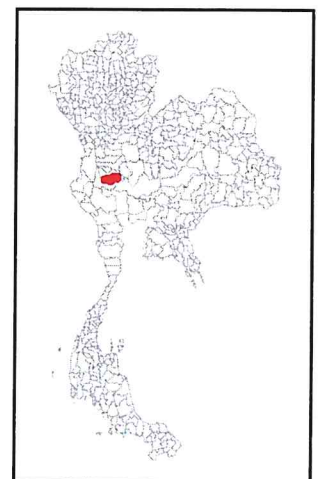
พื้นที่ดูแลรับผิดชอบ : ๒๕๘,๓๐๖.๙ ไร่

พื้นที่ป่าสงวนแห่งชาติ : ๖๗,๗๙๗.๗๗ ไร่

พื้นที่ป่าคงสภาพ : ๒๖,๒๘๗.๔๕ ไร่

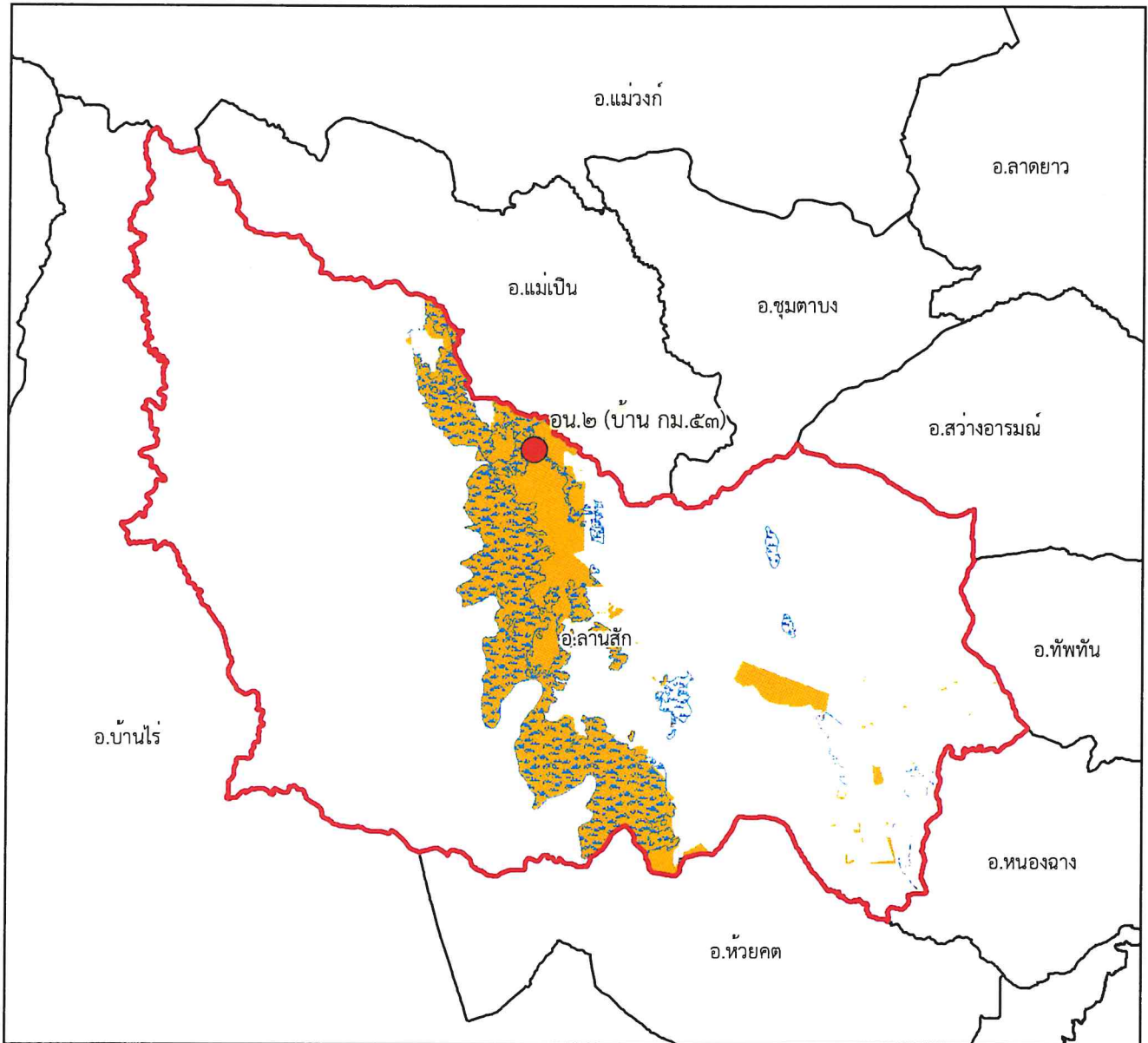
คำอธิบายสัญลักษณ์

-  พื้นที่ป่าสงวนแห่งชาติ
-  พื้นที่ป่าคงสภาพ ปี พ.ศ. ๒๕๖๕
-  ขอบเขตการปกครอง (อำเภอ)
-  ขอบเขตพื้นที่หน่วยป้องกันรักษาป่า
-  ที่ตั้งหน่วยป้องกันรักษาป่า
-  ที่ตั้งหน่วยป้องกันรักษาป่า (รับมอบกรมอุทยานฯ)
-  ที่ตั้งฐานป้องกันรักษาป่า (รับมอบกรมอุทยานฯ)





แผนที่พื้นที่ที่รับผิดชอบหน่วยป้องกันรักษาป่า  
ที่ อน.๒ (บ้าน กม.๕๓)  
สำนักจัดการทรัพยากรป่าไม้ที่ ๔ สาขานครสวรรค์



๑:๓๗๘,๐๐๐

Datum : WGS๑๙๘๔



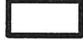




๐ ๒ ๔ ๘ ๑๒ ๑๖ กิโลเมตร

พื้นที่ดูแลรับผิดชอบ : ๑๕๐,๓๗๗.๓๗ ไร่

พื้นที่ป่าสงวนแห่งชาติ : ๑๒๗,๘๘๖.๑ ไร่

พื้นที่ป่าคงสภาพ : ๙๓,๑๙๓.๘๘ ไร่

คำอธิบายสัญลักษณ์

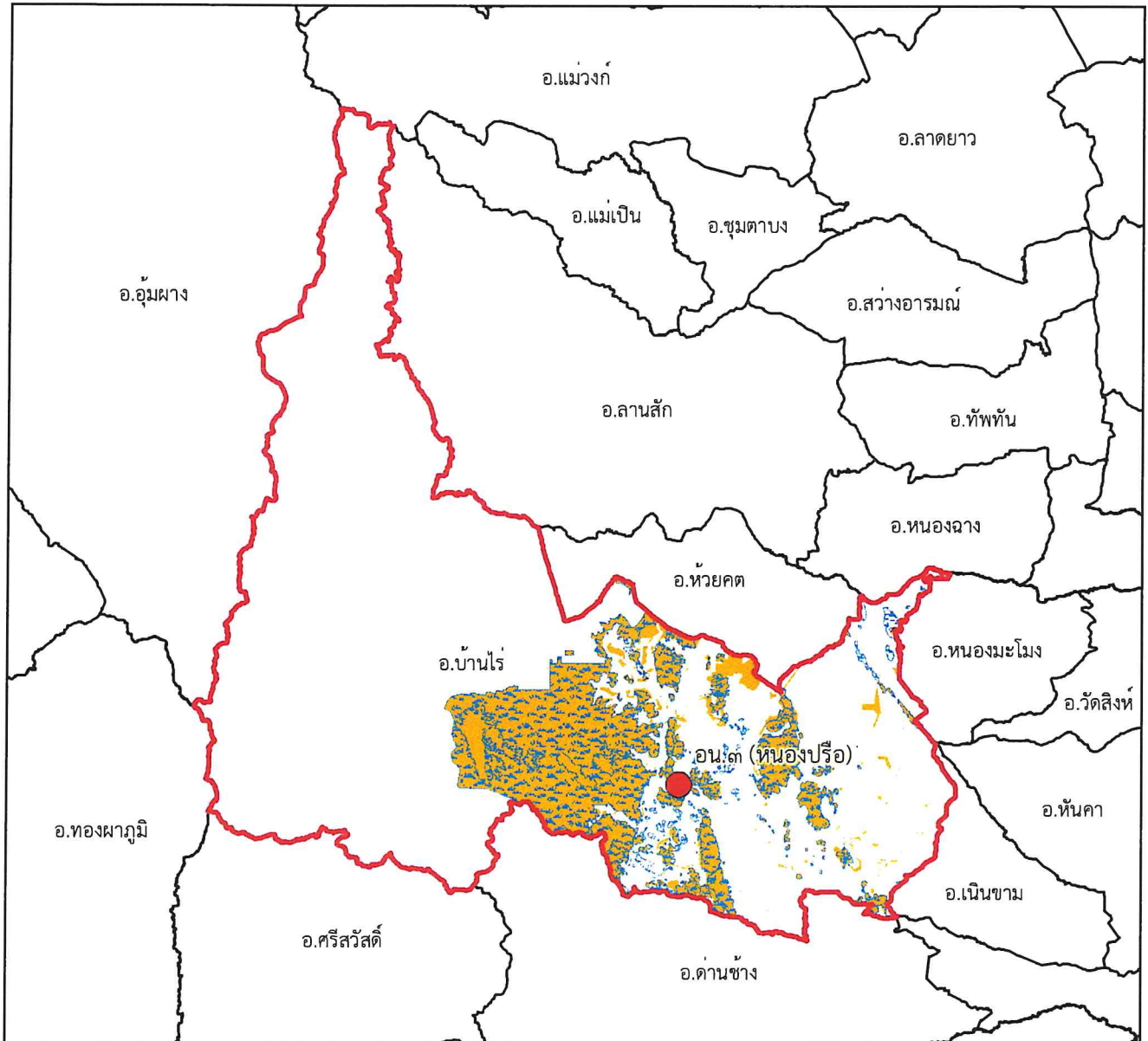
-  พื้นที่ป่าสงวนแห่งชาติ
-  พื้นที่ป่าคงสภาพ ปี พ.ศ. ๒๕๖๕
-  ขอบเขตการปกครอง (อำเภอ)
-  ขอบเขตพื้นที่หน่วยป้องกันรักษาป่า
-  ที่ตั้งหน่วยป้องกันรักษาป่า
-  ที่ตั้งหน่วยป้องกันรักษาป่า (รับมอบกรมอุทยานฯ)
-  ที่ตั้งฐานป้องกันรักษาป่า (รับมอบกรมอุทยานฯ)







แผนที่พื้นที่รับผิดชอบหน่วยป้องกันรักษาป่า  
ที่ อน.๓ (หนองปรือ)  
สำนักจัดการทรัพยากรป่าไม้ที่ ๔ สาขานครสวรรค์



๑:๖๘๒,๐๐๐

Datum : WGS๑๙๘๔








๐ ๓.๗๕๗.๕ ๑๕ ๒๒.๕ ๓๐ กิโลเมตร

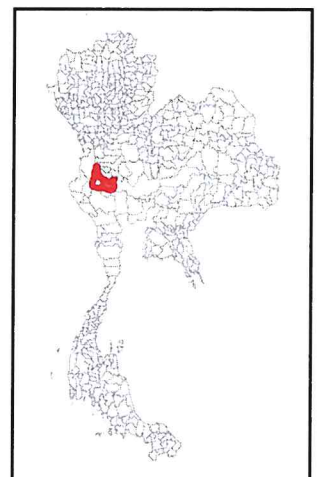
พื้นที่ดูแลรับผิดชอบ : ๕๒๑,๕๒๕.๙๑ ไร่

พื้นที่ป่าสงวนแห่งชาติ : ๓๔๑,๕๕๒.๙๙ ไร่

พื้นที่ป่าคงสภาพ : ๒๘๕,๑๗๔.๔๕ ไร่

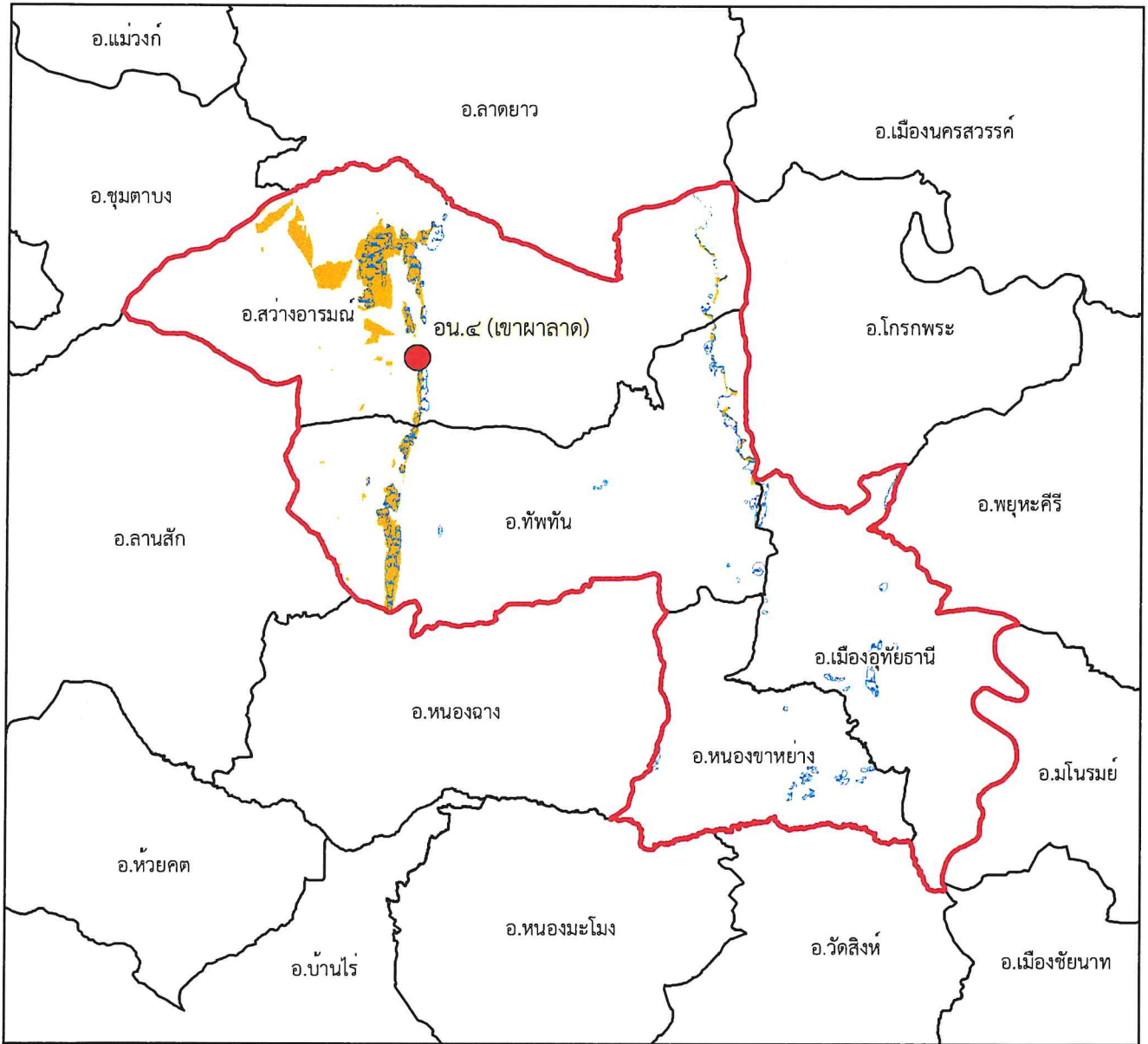
คำอธิบายสัญลักษณ์

-  พื้นที่ป่าสงวนแห่งชาติ
-  พื้นที่ป่าคงสภาพ ปี พ.ศ. ๒๕๖๕
-  ขอบเขตการปกครอง (อำเภอ)
-  ขอบเขตพื้นที่หน่วยป้องกันรักษาป่า
-  ที่ตั้งหน่วยป้องกันรักษาป่า
-  ที่ตั้งหน่วยป้องกันรักษาป่า (รับมอบกรมอุทยานฯ)
-  ที่ตั้งฐานป้องกันรักษาป่า (รับมอบกรมอุทยานฯ)





# แผนที่พื้นที่รับผิดชอบหน่วยป้องกันรักษาป่า ที่ อน.๔ (เขาผาลาด) สำนักจัดการทรัพยากรป่าไม้ที่ ๔ สาขานครสวรรค์



๑:๓๘๒,๐๐๐

Datum : WGS๑๙๘๔








๐ ๒ ๔ ๘ ๑๒ ๑๖ กิโลเมตร

พื้นที่ดูแลรับผิดชอบ : ๕๙๒,๓๓๖.๗๖ ไร่

พื้นที่ป่าสงวนแห่งชาติ : ๒๔,๔๗๕.๖๓ ไร่

พื้นที่ป่าคงสภาพ : ๑๖,๕๕๓.๖๖ ไร่

## คำอธิบายสัญลักษณ์

-  พื้นที่ป่าสงวนแห่งชาติ
-  พื้นที่ป่าคงสภาพ ปี พ.ศ. ๒๕๖๕
-  ขอบเขตการปกครอง (อำเภอ)
-  ขอบเขตพื้นที่หน่วยป้องกันรักษาป่า
-  ที่ตั้งหน่วยป้องกันรักษาป่า
-  ที่ตั้งหน่วยป้องกันรักษาป่า (รับมอบกรมอุทยานฯ)
-  ที่ตั้งฐานป้องกันรักษาป่า (รับมอบกรมอุทยานฯ)

