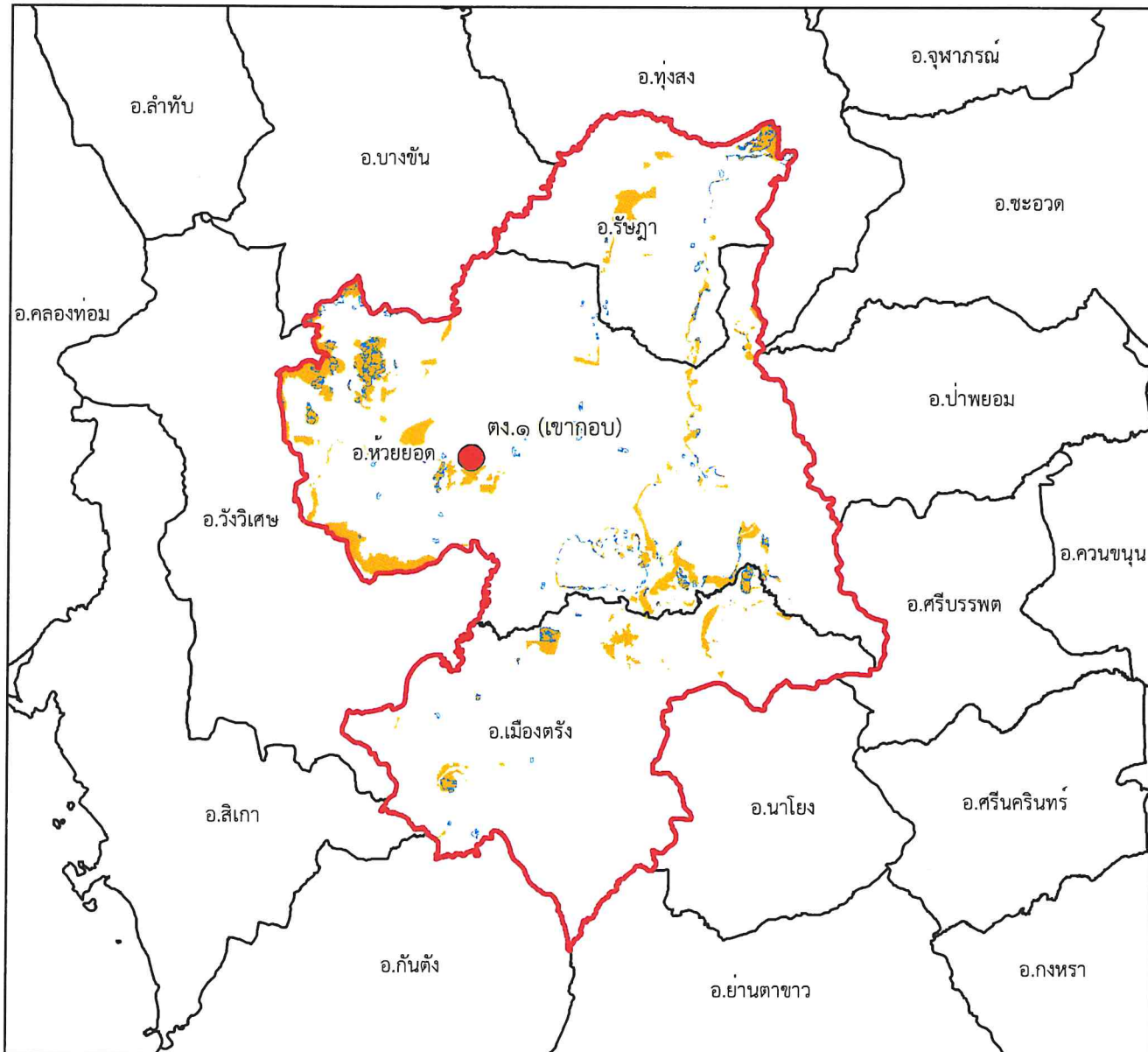




แผนที่พื้นที่รับผิดชอบหน่วยป้องกันรักษาป่า ที่ ตง.๑ (เขากอบ) สำนักจัดการทรัพยากรป่าไม้ที่ ๑๒ (นครศรีธรรมราช)



๑:๔๓๕,๐๐๐

Datum : WGS๑๙๘๔








๐ ๒.๒๕๔.๕ ๙ ๑๓.๕ ๑๘ กิโลเมตร

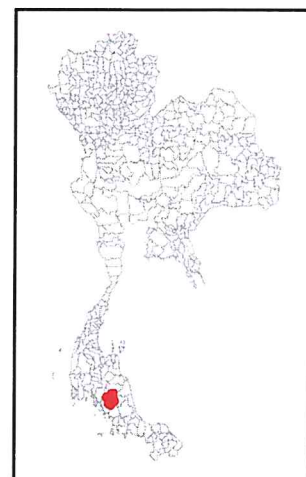
พื้นที่ดูแลรับผิดชอบ : ๕๕๐,๗๑๙.๙๕ ไร่

พื้นที่ป่าสงวนแห่งชาติ : ๕๑,๙๓๘.๙๒ ไร่

พื้นที่ป่าคงสภาพ : ๑๒,๓๘๓.๕๗ ไร่

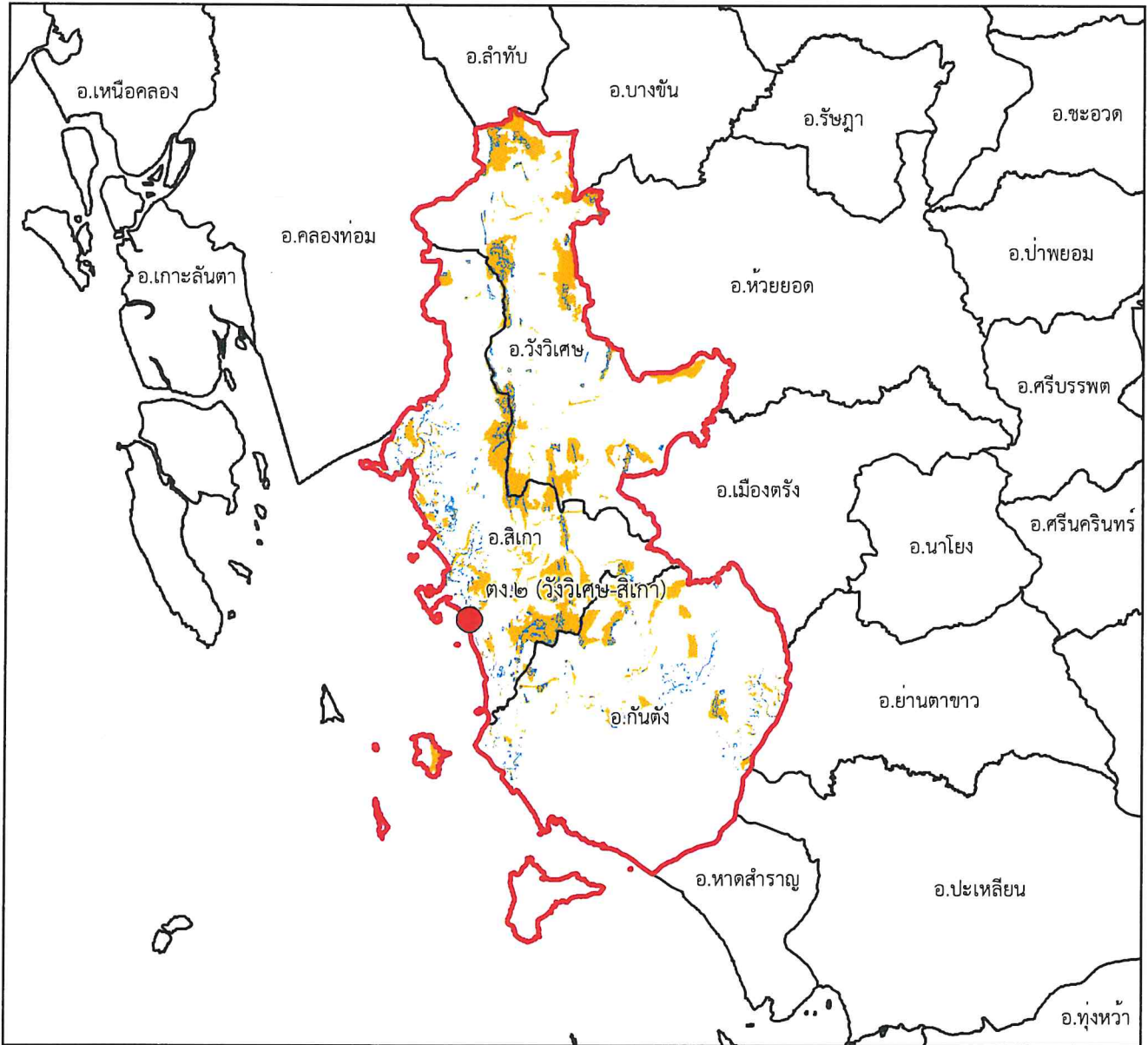
คำอธิบายสัญลักษณ์

-  พื้นที่ป่าสงวนแห่งชาติ
-  พื้นที่ป่าคงสภาพ ปี พ.ศ. ๒๕๖๕
-  ขอบเขตการปกครอง (อำเภอ)
-  ขอบเขตพื้นที่หน่วยป้องกันรักษาป่า
-  ที่ตั้งหน่วยป้องกันรักษาป่า
-  ที่ตั้งหน่วยป้องกันรักษาป่า (รับมอบกรมอุทยานฯ)
-  ที่ตั้งฐานป้องกันรักษาป่า (รับมอบกรมอุทยานฯ)





แผนที่พื้นที่รับผิดชอบหน่วยป้องกันรักษาป่า ที่ ตง.๒ (วังวิเศษ-สิเกา) สำนักจัดการทรัพยากรป่าไม้ที่ ๑๒ (นครศรีธรรมราช)



๑:๕๘๗,๐๐๐

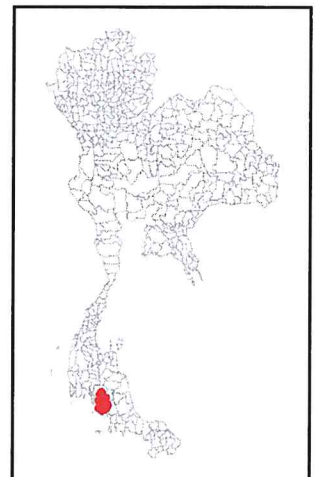
Datum : WGS๑๙๘๔

๐ ๓.๒๕๖.๕ ๑๓ ๑๙.๕ ๒๖ กิโลเมตร

พื้นที่ดูแลรับผิดชอบ : ๔๑๓,๐๔๗.๔๘ ไร่
 พื้นที่ป่าสงวนแห่งชาติ : ๑๓๓,๗๖๖.๓๖ ไร่
 พื้นที่ป่าคงสภาพ : ๒๒,๐๙๕.๙๓ ไร่

คำอธิบายสัญลักษณ์

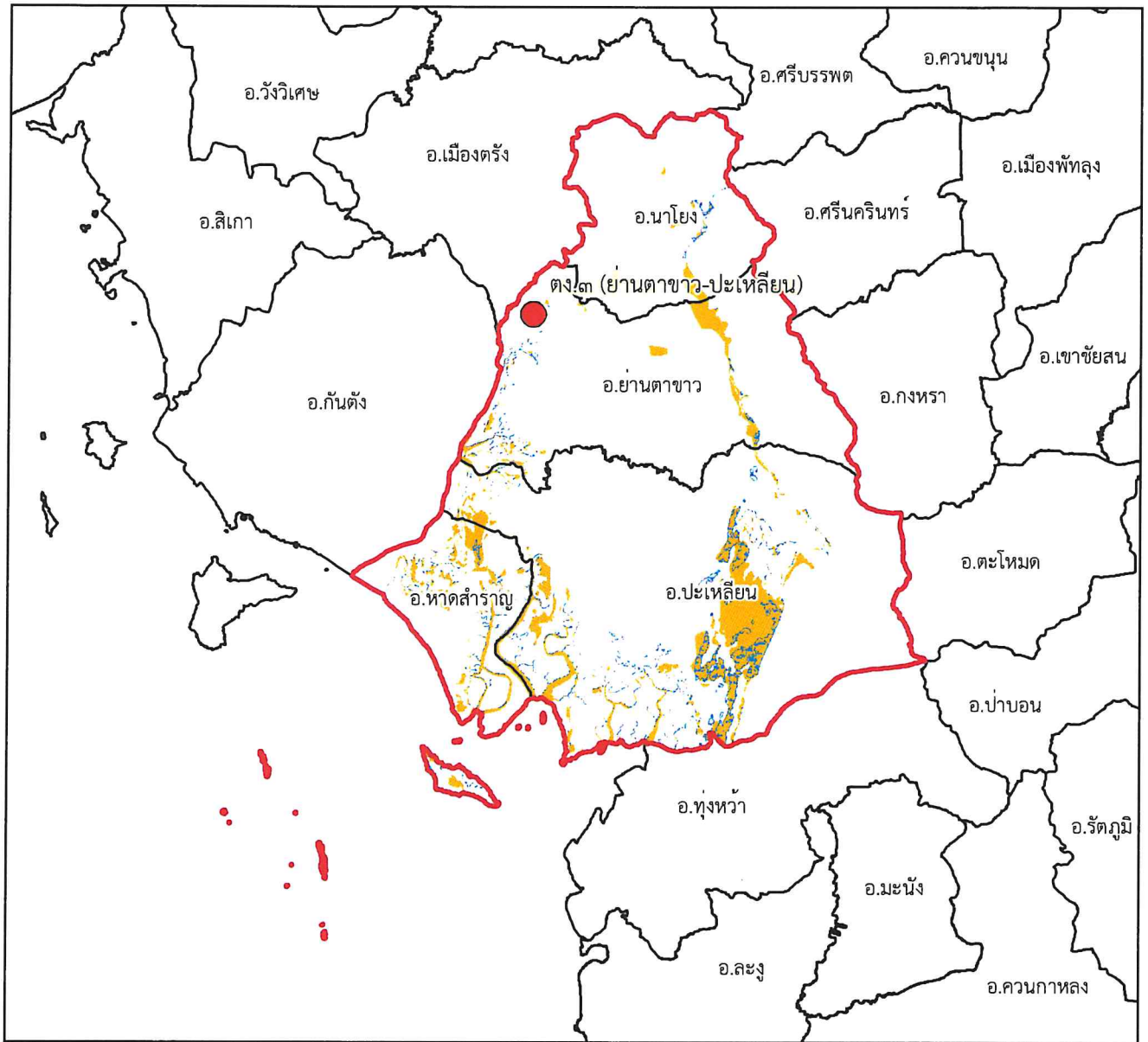
- พื้นที่ป่าสงวนแห่งชาติ
- พื้นที่ป่าคงสภาพ ปี พ.ศ. ๒๕๖๕
- ขอบเขตการปกครอง (อำเภอ)
- ขอบเขตพื้นที่หน่วยป้องกันรักษาป่า
- ที่ตั้งหน่วยป้องกันรักษาป่า
- ที่ตั้งหน่วยป้องกันรักษาป่า (รับมอบกรมอุทยานฯ)
- ที่ตั้งฐานป้องกันรักษาป่า (รับมอบกรมอุทยานฯ)



Original

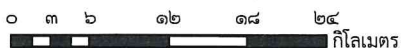


แผนที่พื้นที่รับผิดชอบหน่วยป้องกันรักษาป่า
ที่ ตง.๓ (ย่านตาขาว-ปะเหลียน)
สำนักจัดการทรัพยากรป่าไม้ที่ ๑๒ (นครศรีธรรมราช)










๑:๕๓๓,๐๐๐

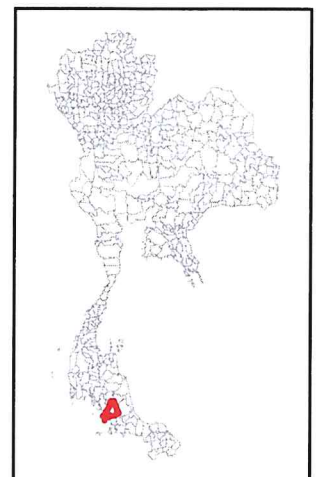
Datum : WGS๑๙๘๔



พื้นที่ดูแลรับผิดชอบ : ๕๒๑,๗๙๗.๔๑ ไร่
พื้นที่ป่าสงวนแห่งชาติ : ๘๕,๕๕๘.๙๘ ไร่
พื้นที่ป่าคงสภาพ : ๑๗,๕๔๕.๒๙ ไร่

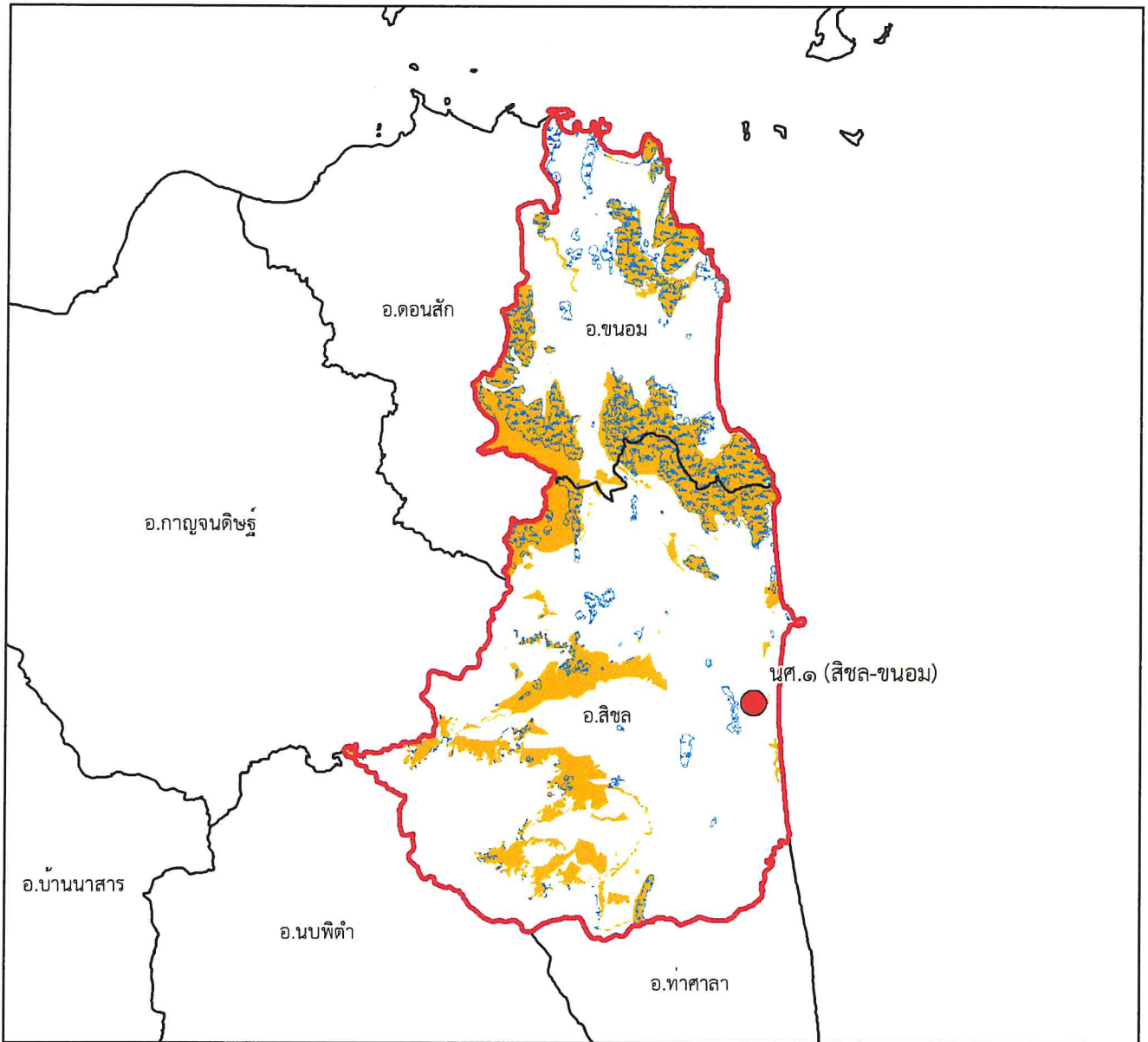
คำอธิบายสัญลักษณ์

-  พื้นที่ป่าสงวนแห่งชาติ
-  พื้นที่ป่าคงสภาพ ปี พ.ศ. ๒๕๖๕
-  ขอบเขตการปกครอง (อำเภอ)
-  ขอบเขตพื้นที่หน่วยป้องกันรักษาป่า
-  ที่ตั้งหน่วยป้องกันรักษาป่า
-  ที่ตั้งหน่วยป้องกันรักษาป่า (รับมอบกรมอุทยานฯ)
-  ที่ตั้งฐานป้องกันรักษาป่า (รับมอบกรมอุทยานฯ)





แผนที่พื้นที่รับผิดชอบหน่วยป้องกันรักษาป่า
ที่ นศ.๑ (สีชล-ขนอม)
สำนักจัดการทรัพยากรป่าไม้ที่ ๑๒ (นครศรีธรรมราช)










๑:๔๑๒,๐๐๐

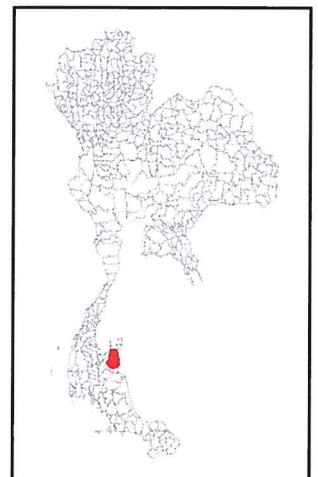
Datum : WGS๑๙๘๔

๐ ๒.๒๕๔.๕ ๙ ๑๓.๕ ๑๘ กิโลเมตร

พื้นที่ดูแลรับผิดชอบ : ๔๔๑,๙๕๘.๐๕ ไร่
พื้นที่ป่าสงวนแห่งชาติ : ๑๔๖,๗๖๒.๗ ไร่
พื้นที่ป่าคงสภาพ : ๘๑,๕๖๓.๑๘ ไร่

คำอธิบายสัญลักษณ์

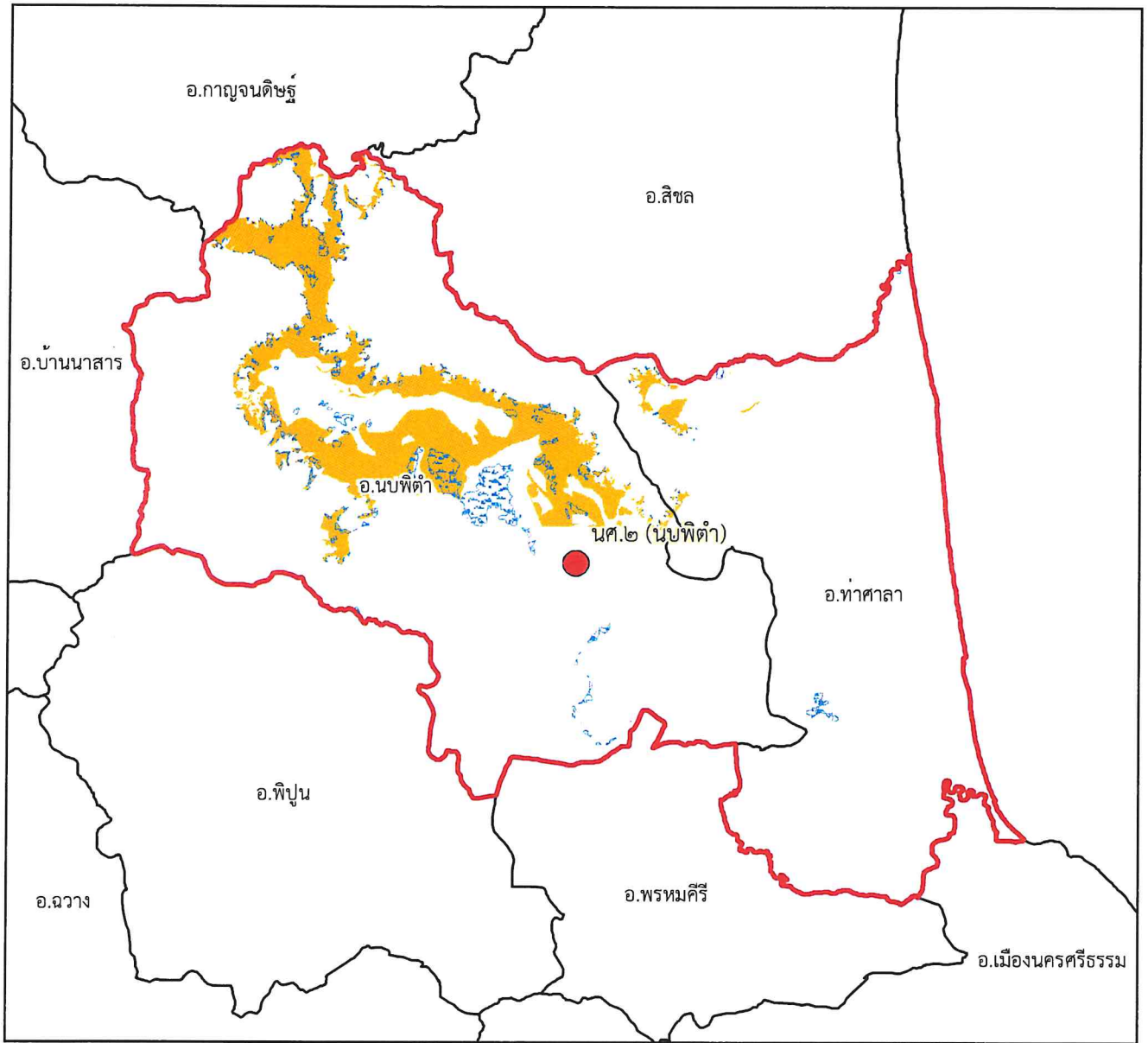
-  พื้นที่ป่าสงวนแห่งชาติ
-  พื้นที่ป่าคงสภาพ ปี พ.ศ. ๒๕๖๕
-  ขอบเขตการปกครอง (อำเภอ)
-  ขอบเขตพื้นที่หน่วยป้องกันรักษาป่า
-  ที่ตั้งหน่วยป้องกันรักษาป่า
-  ที่ตั้งหน่วยป้องกันรักษาป่า (รับมอบกรมอุทยานฯ)
-  ที่ตั้งฐานป้องกันรักษาป่า (รับมอบกรมอุทยานฯ)



Handwritten signature



แผนที่พื้นที่รับผิดชอบหน่วยป้องกันรักษาป่า
ที่ นศ.๒ (นบพิตำ)
สำนักจัดการทรัพยากรป่าไม้ที่ ๑๒ (นครศรีธรรมราช)



๑:๓๓๗,๐๐๐

Datum : WGS๑๙๘๔

๐ ๑๗๕๓.๕ ๗ ๑๐.๕ ๑๔
กิโลเมตร

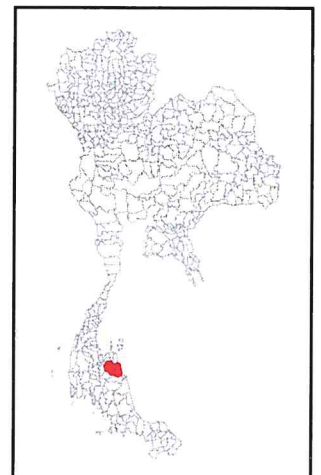
พื้นที่ดูแลรับผิดชอบ : ๔๐๘,๓๕๘.๔๔ ไร่

พื้นที่ป่าสงวนแห่งชาติ : ๗๓,๒๕๒.๖๑ ไร่

พื้นที่ป่าคงสภาพ : ๑๒,๙๑๑.๙๕ ไร่

คำอธิบายสัญลักษณ์

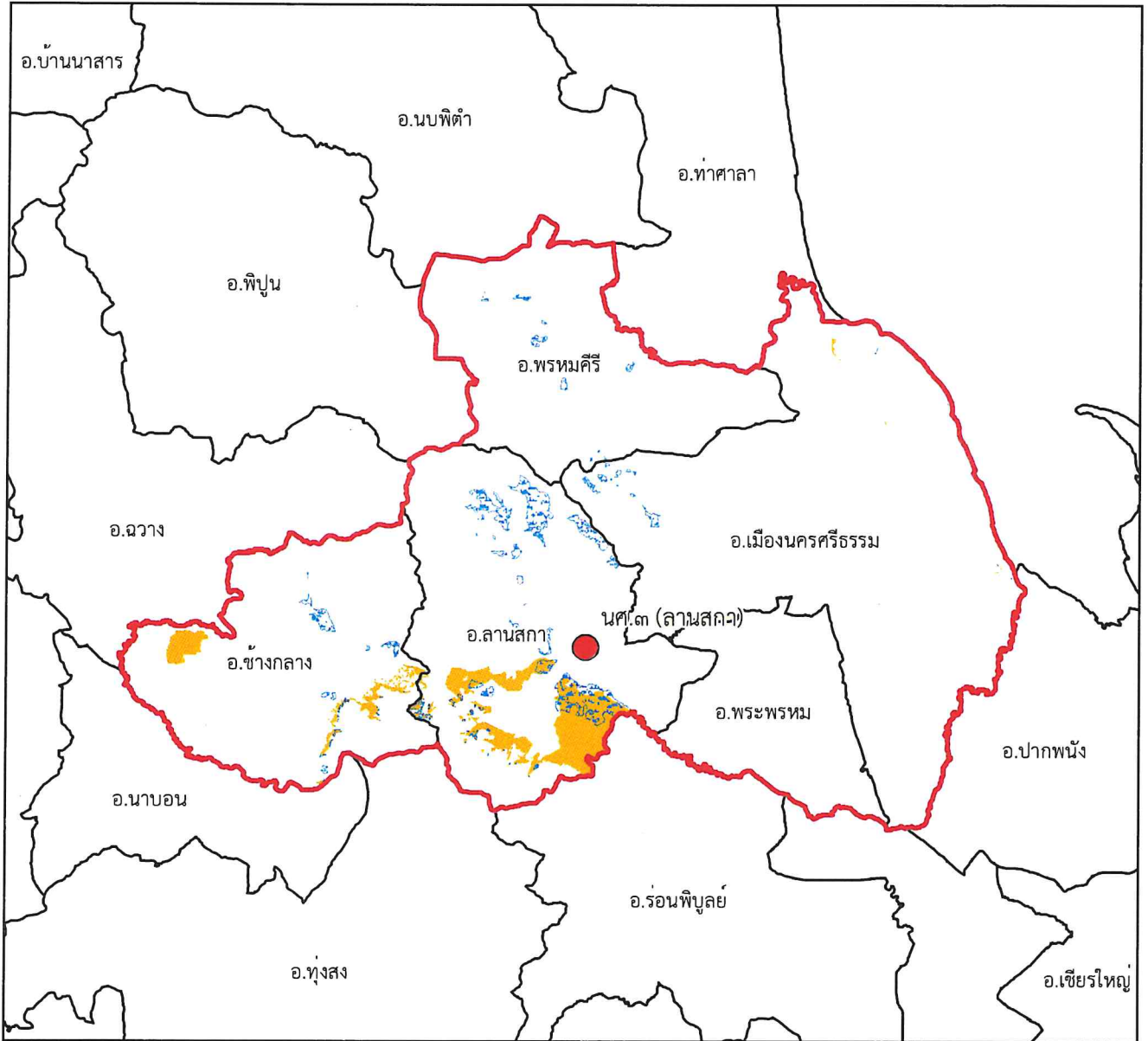
- พื้นที่ป่าสงวนแห่งชาติ
- พื้นที่ป่าคงสภาพ ปี พ.ศ. ๒๕๖๕
- ขอบเขตการปกครอง (อำเภอ)
- ขอบเขตพื้นที่หน่วยป้องกันรักษาป่า
- ที่ตั้งหน่วยป้องกันรักษาป่า
- ที่ตั้งหน่วยป้องกันรักษาป่า (รับมอบกรมอุทยานฯ)
- ที่ตั้งฐานป้องกันรักษาป่า (รับมอบกรมอุทยานฯ)



[Handwritten signature]



แผนที่พื้นที่รับผิดชอบหน่วยป้องกันรักษาป่า ที่ นศ.๓ (ลานสกา) สำนักจัดการทรัพยากรป่าไม้ที่ ๑๒ (นครศรีธรรมราช)



๑:๕๒๑,๐๐๐

Datum : WGS๑๙๘๔

๐ ๒๕๔๕ ๕ ๑๓.๕ ๑๘ กิโลเมตร

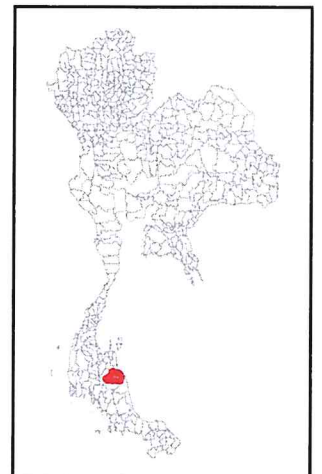
พื้นที่ดูแลรับผิดชอบ : ๗๐๔,๐๘๕.๐๑ ไร่

พื้นที่ป่าสงวนแห่งชาติ : ๒๙,๗๖๗.๘๓ ไร่

พื้นที่ป่าคงสภาพ : ๑๘,๓๘๕.๖๗ ไร่

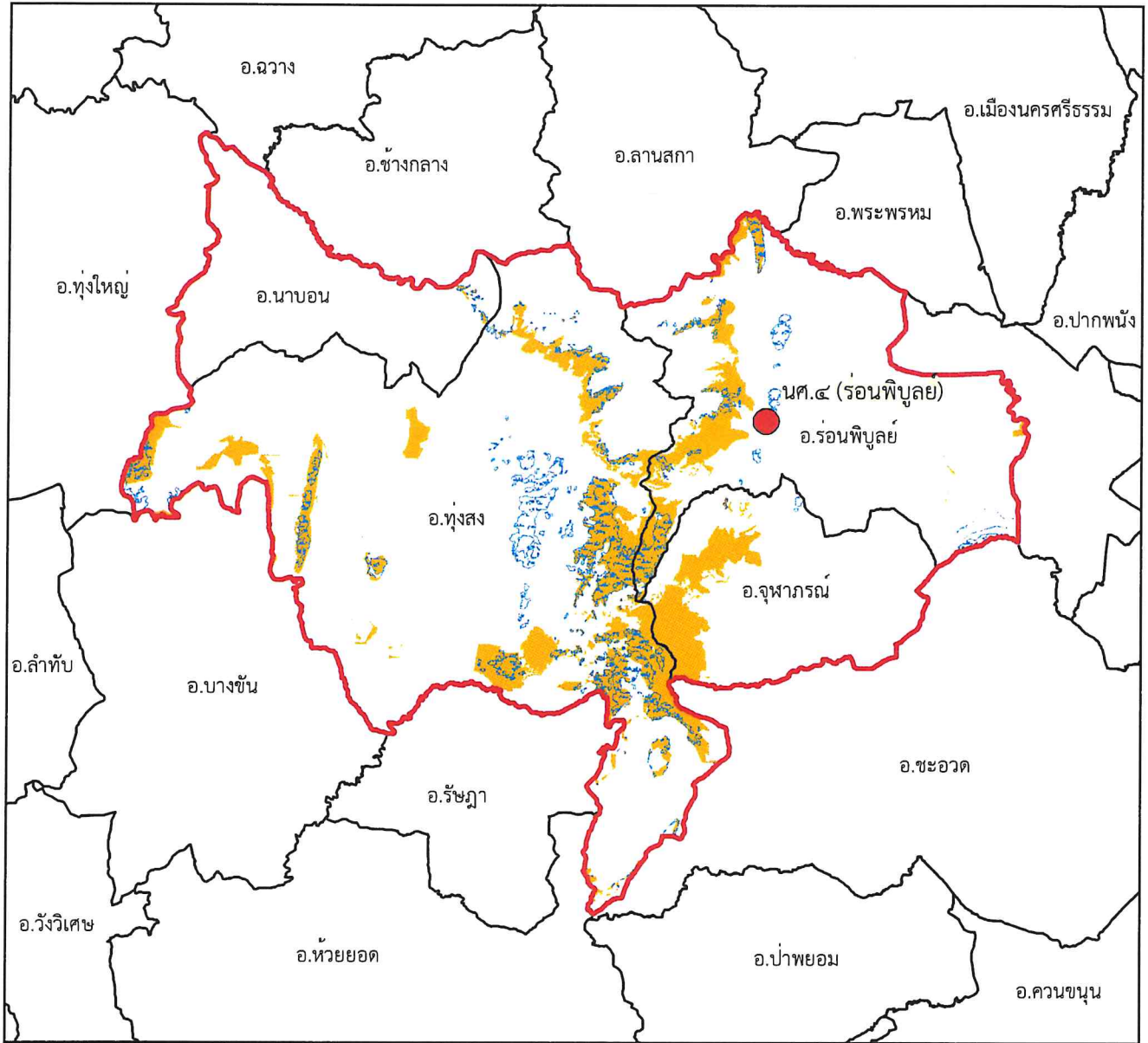
คำอธิบายสัญลักษณ์

- พื้นที่ป่าสงวนแห่งชาติ
- พื้นที่ป่าคงสภาพ ปี พ.ศ. ๒๕๖๕
- ขอบเขตการปกครอง (อำเภอ)
- ขอบเขตพื้นที่หน่วยป้องกันรักษาป่า
- ที่ตั้งหน่วยป้องกันรักษาป่า
- ที่ตั้งหน่วยป้องกันรักษาป่า (รับมอบกรมอุทยานฯ)
- ที่ตั้งฐานป้องกันรักษาป่า (รับมอบกรมอุทยานฯ)





แผนที่พื้นที่รับผิดชอบหน่วยป้องกันรักษาป่า ที่ นศ.๔ (ร่อนพิบูลย์) สำนักจัดการทรัพยากรป่าไม้ที่ ๑๒ (นครศรีธรรมราช)



๑:๔๓๖,๐๐๐

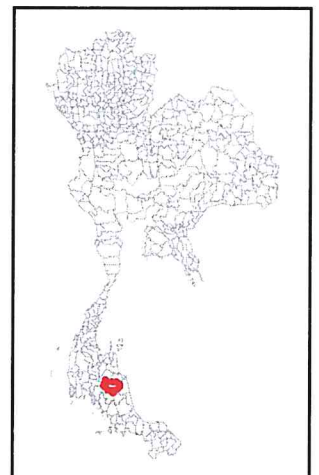
Datum : WGS๑๙๘๔

๐ ๒.๖๕๕๕ ๕ ๑๓.๕ ๑๘ กิโลเมตร

พื้นที่ดูแลรับผิดชอบ : ๘๗๖,๖๒๒.๐๓ ไร่
พื้นที่ป่าสงวนแห่งชาติ : ๑๓๓,๖๙๔.๓๖ ไร่
พื้นที่ป่าคงสภาพ : ๕๒,๓๔๔.๑๒ ไร่

คำอธิบายสัญลักษณ์

- พื้นที่ป่าสงวนแห่งชาติ
- พื้นที่ป่าคงสภาพ ปี พ.ศ. ๒๕๖๕
- ขอบเขตการปกครอง (อำเภอ)
- ขอบเขตพื้นที่หน่วยป้องกันรักษาป่า
- ที่ตั้งหน่วยป้องกันรักษาป่า
- ที่ตั้งหน่วยป้องกันรักษาป่า (รับมอบกรมอุทยานฯ)
- ที่ตั้งฐานป้องกันรักษาป่า (รับมอบกรมอุทยานฯ)



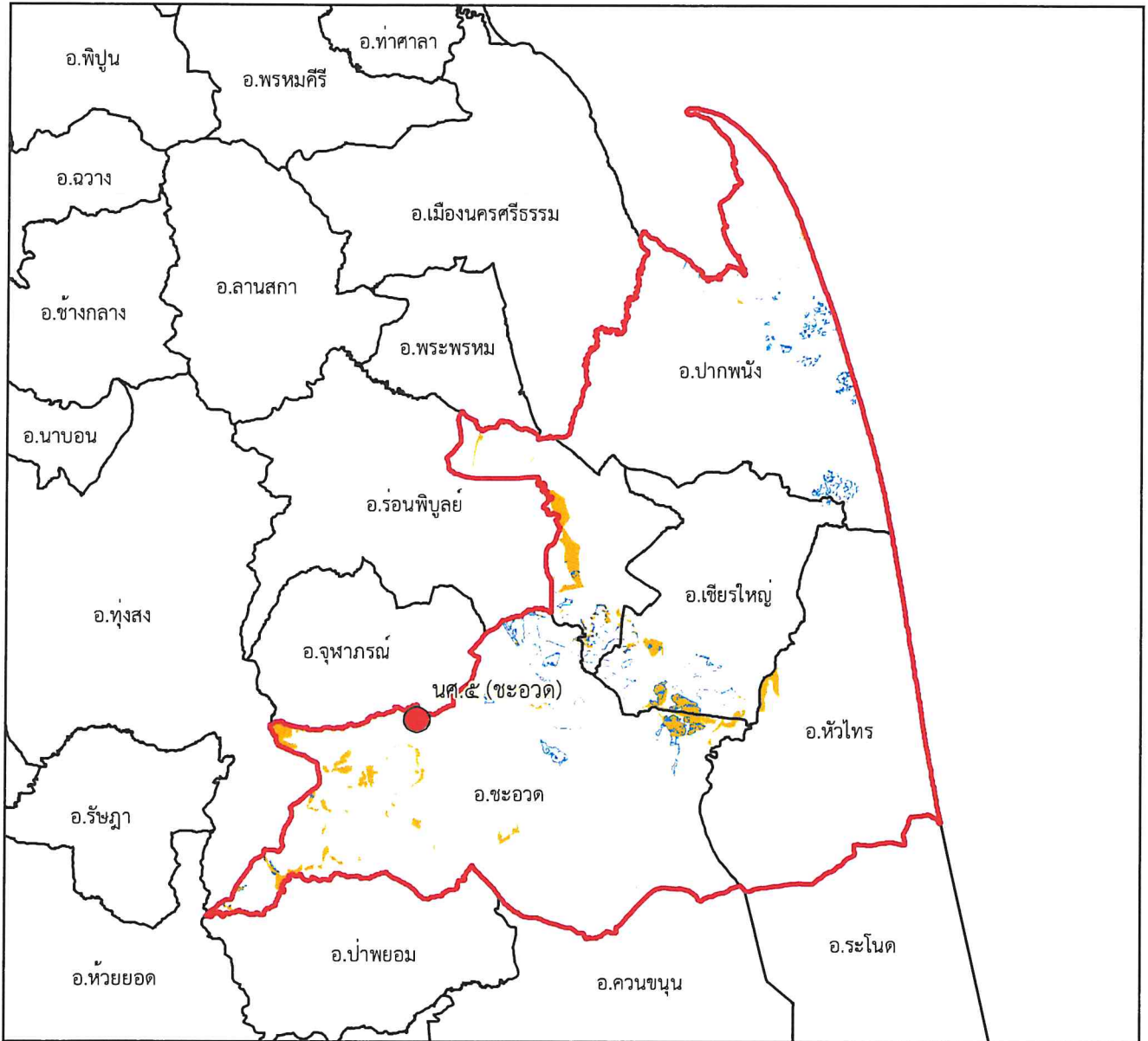
Handwritten signature



แผนที่พื้นที่รับผิดชอบหน่วยป้องกันรักษาป่า ที่ นศ.๕ (ชะอวด)



สำนักจัดการทรัพยากรป่าไม้ที่ ๑๒ (นครศรีธรรมราช)



๑:๕๔๑,๐๐๐

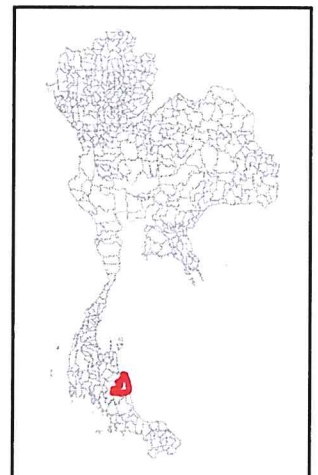
Datum : WGS๑๙๘๔

๐ ๓ ๖ ๑๒ ๑๘ ๒๔ กิโลเมตร

พื้นที่ดูแลรับผิดชอบ : ๙๕๗,๖๓๓.๓๕ ไร่
พื้นที่ป่าสงวนแห่งชาติ : ๓๐,๖๘๔.๖๘ ไร่
พื้นที่ป่าคงสภาพ : ๑๑,๘๒๖.๓๙ ไร่

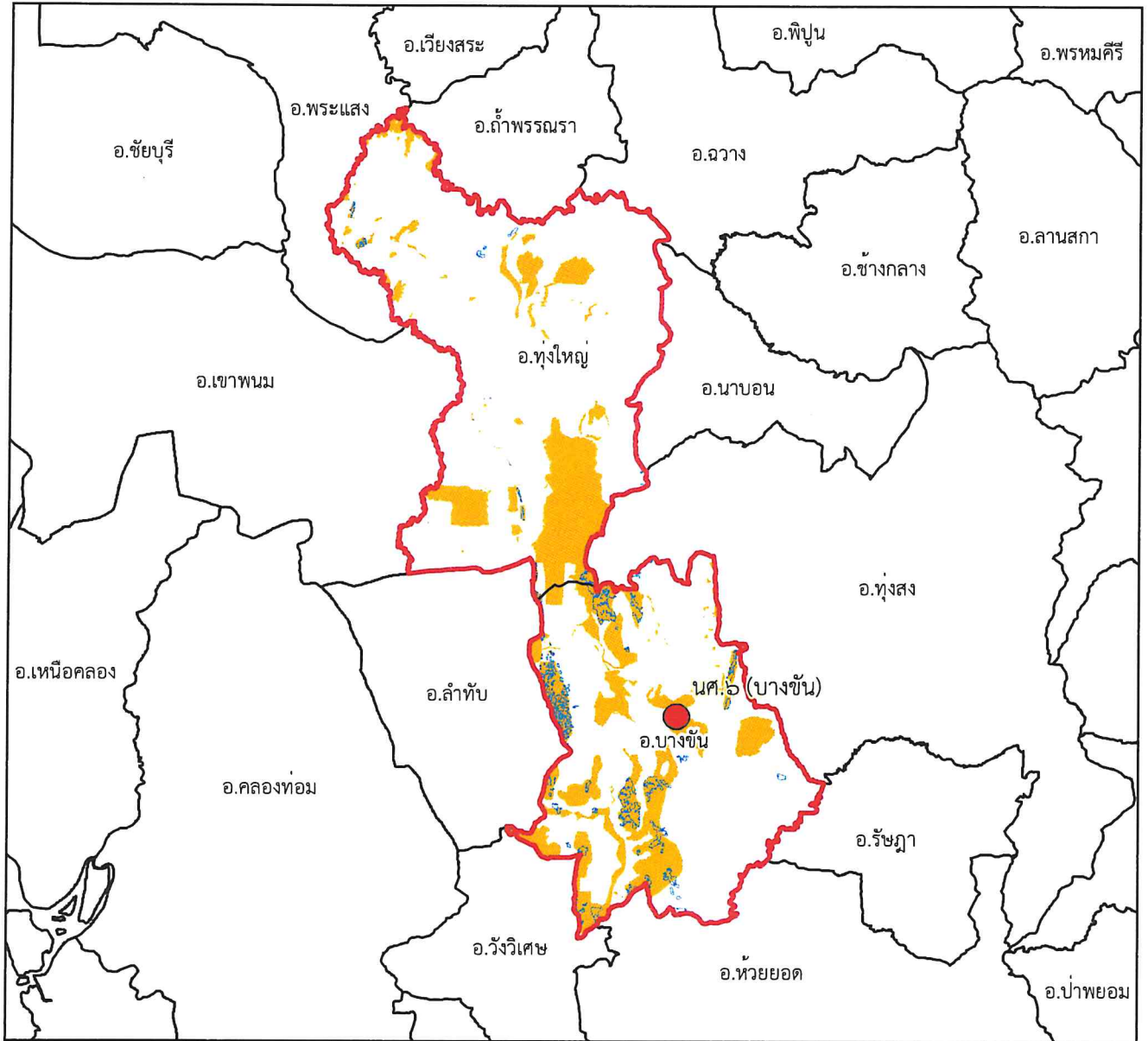
คำอธิบายสัญลักษณ์

- พื้นที่ป่าสงวนแห่งชาติ
- พื้นที่ป่าคงสภาพ ปี พ.ศ. ๒๕๖๕
- ขอบเขตการปกครอง (อำเภอ)
- ขอบเขตพื้นที่หน่วยป้องกันรักษาป่า
- ที่ตั้งหน่วยป้องกันรักษาป่า
- ที่ตั้งหน่วยป้องกันรักษาป่า (รับมอบกรมอุทยานฯ)
- ที่ตั้งฐานป้องกันรักษาป่า (รับมอบกรมอุทยานฯ)





แผนที่พื้นที่รับผิดชอบหน่วยป้องกันรักษาป่า
ที่ นศ.๖ (บางชัน)
สำนักจัดการทรัพยากรป่าไม้ที่ ๑๒ (นครศรีธรรมราช)










๑:๔๘๑,๐๐๐

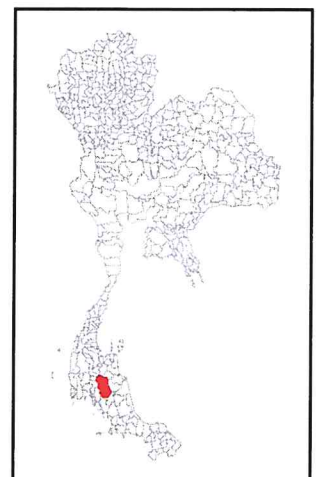
Datum : WGS๑๙๘๔

๐ ๒.๗๕ ๕.๕ ๑๑ ๑๖.๕ ๒๒
กิโลเมตร

พื้นที่ดูแลรับผิดชอบ : ๔๗๗,๔๗๐.๘๘ ไร่
พื้นที่ป่าสงวนแห่งชาติ : ๑๓๗,๖๖๖.๘ ไร่
พื้นที่ป่าคงสภาพ : ๑๕,๗๒๙.๗๓ ไร่

คำอธิบายสัญลักษณ์

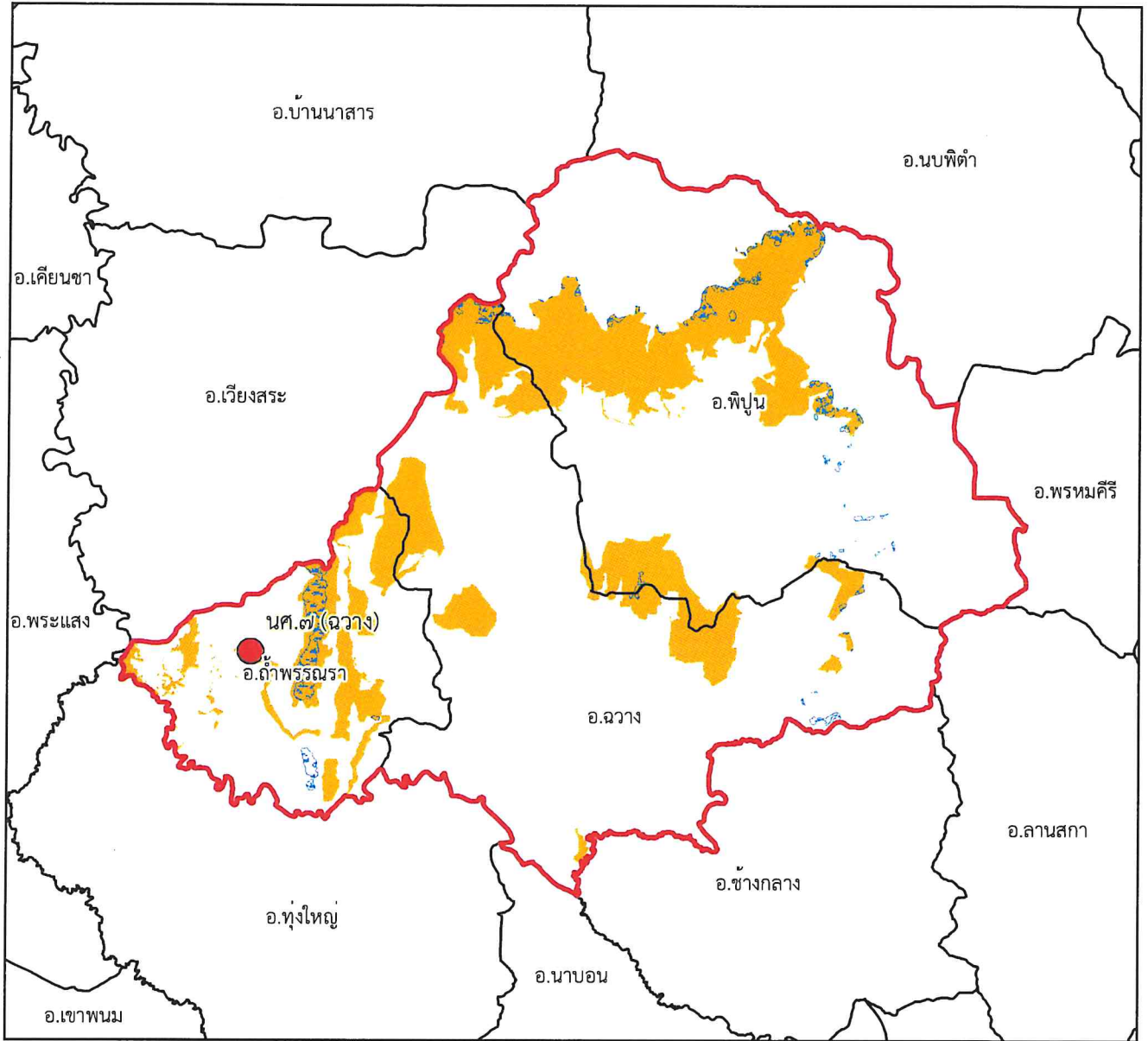
-  พื้นที่ป่าสงวนแห่งชาติ
-  พื้นที่ป่าคงสภาพ ปี พ.ศ. ๒๕๖๕
-  ขอบเขตการปกครอง (อำเภอ)
-  ขอบเขตพื้นที่หน่วยป้องกันรักษาป่า
-  ที่ตั้งหน่วยป้องกันรักษาป่า
-  ที่ตั้งหน่วยป้องกันรักษาป่า (รับมอบกรมอุทยานฯ)
-  ที่ตั้งฐานป้องกันรักษาป่า (รับมอบกรมอุทยานฯ)



Handwritten signature



แผนที่พื้นที่รับผิดชอบหน่วยป้องกันรักษาป่า
ที่ นศ.๗ (ฉวาง)
สำนักจัดการทรัพยากรป่าไม้ที่ ๑๒ (นครศรีธรรมราช)



๑:๓๓๐,๐๐๐

Datum : WGS๑๙๘๔

๐ ๑.๗๕๓.๕ ๗ ๓๐.๕ ๑๔ กิโลเมตร

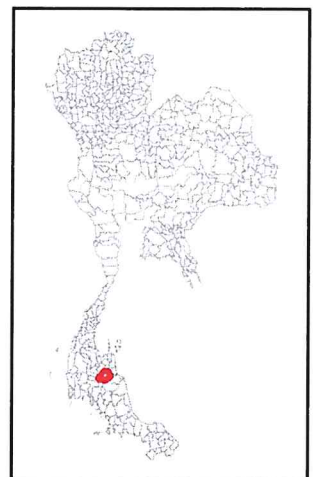
พื้นที่ดูแลรับผิดชอบ : ๔๔๙,๖๓๐.๓๗ ไร่

พื้นที่ป่าสงวนแห่งชาติ : ๑๒๕,๙๑๙.๐๗ ไร่

พื้นที่ป่าคงสภาพ : ๙,๘๓๒.๓ ไร่

คำอธิบายสัญลักษณ์

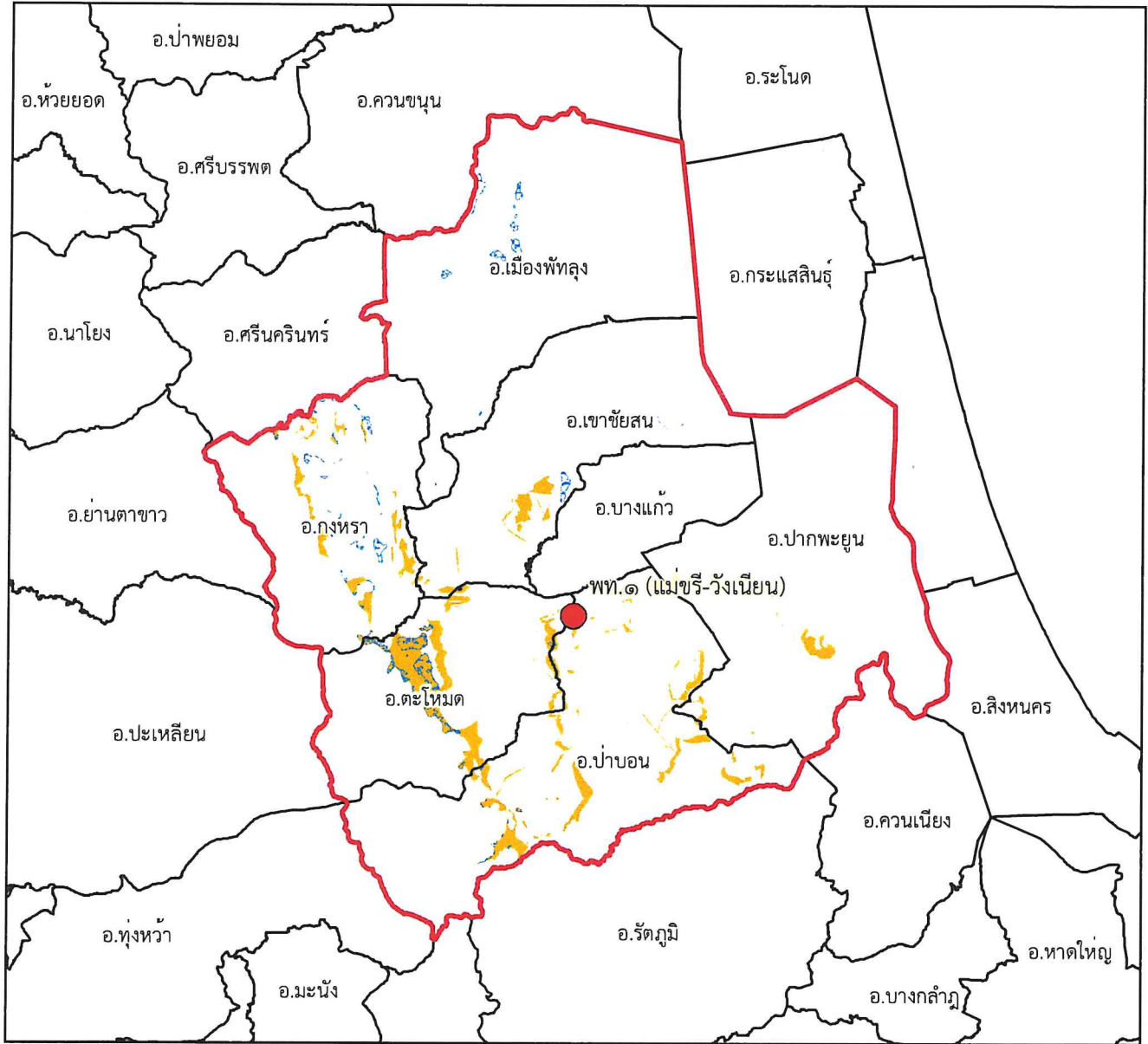
- พื้นที่ป่าสงวนแห่งชาติ
- พื้นที่ป่าคงสภาพ ปี พ.ศ. ๒๕๖๕
- ขอบเขตการปกครอง (อำเภอ)
- ขอบเขตพื้นที่หน่วยป้องกันรักษาป่า
- ที่ตั้งหน่วยป้องกันรักษาป่า
- ที่ตั้งหน่วยป้องกันรักษาป่า (รับมอบกรมอุทยานฯ)
- ที่ตั้งฐานป้องกันรักษาป่า (รับมอบกรมอุทยานฯ)



Handwritten signature



แผนที่พื้นที่รับผิดชอบหน่วยป้องกันรักษาป่า ที่ พท.๑ (แม่ขรี-วังเนี่ยน) สำนักจัดการทรัพยากรป่าไม้ที่ ๑๒ (นครศรีธรรมราช)



๑:๕๑๔,๐๐๐

Datum : WGS๑๙๘๔

๐ ๒.๗๕๕.๕ ๑๑ ๑๖.๕ ๒๒ กิโลเมตร

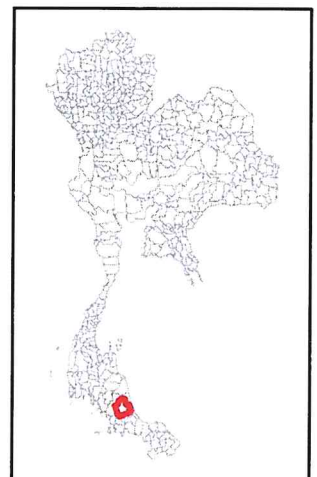
พื้นที่ดูแลรับผิดชอบ : ๘๔๘,๙๑๐.๘ ไร่

พื้นที่ป่าสงวนแห่งชาติ : ๕๓,๑๕๔.๖๔ ไร่

พื้นที่ป่าคงสภาพ : ๑๐,๒๒๒.๗๗ ไร่

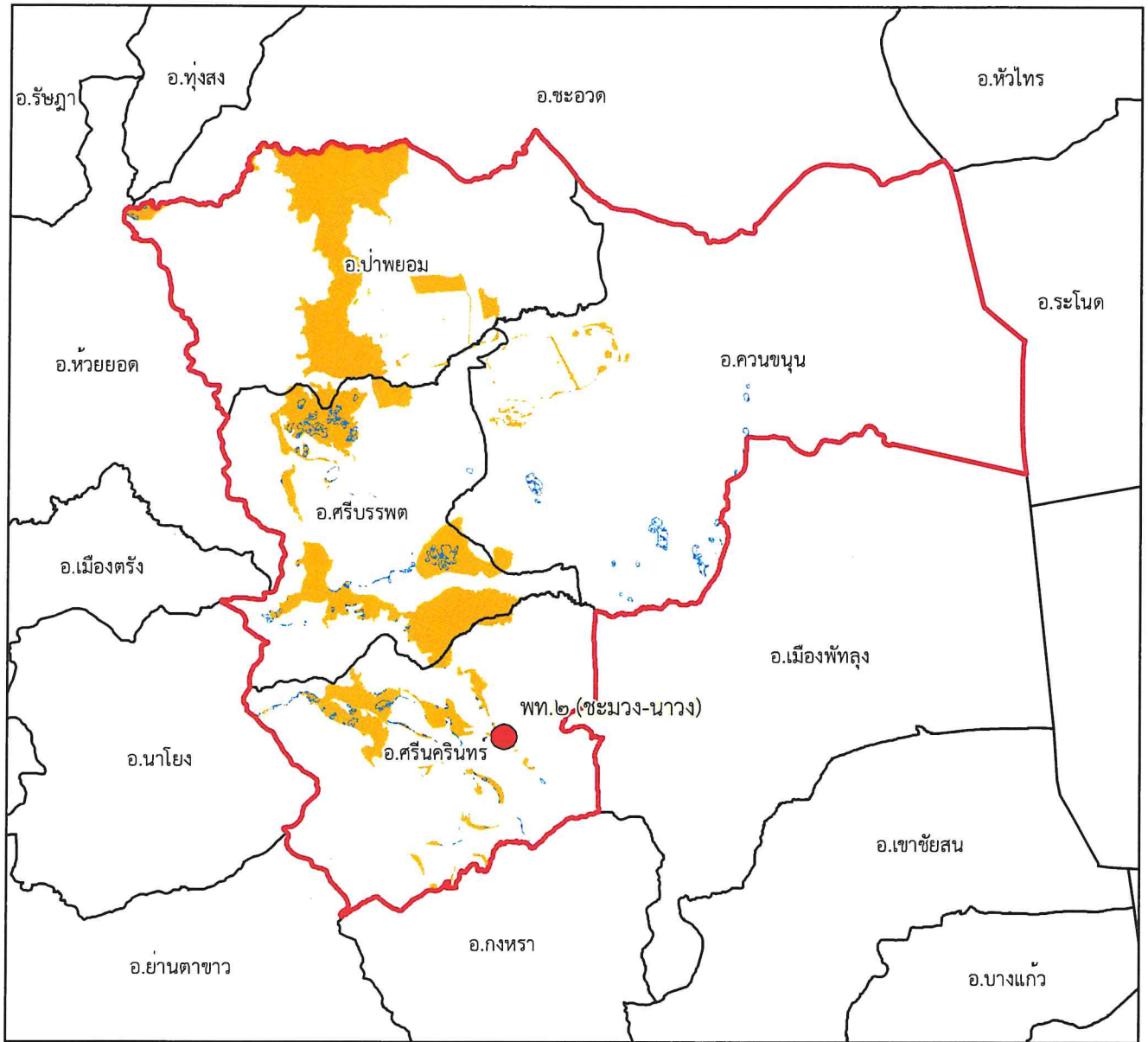
คำอธิบายสัญลักษณ์

- พื้นที่ป่าสงวนแห่งชาติ
- พื้นที่ป่าคงสภาพ ปี พ.ศ. ๒๕๖๕
- ขอบเขตการปกครอง (อำเภอ)
- ขอบเขตพื้นที่หน่วยป้องกันรักษาป่า
- ที่ตั้งหน่วยป้องกันรักษาป่า
- ที่ตั้งหน่วยป้องกันรักษาป่า (รับมอบกรมอุทยานฯ)
- ที่ตั้งฐานป้องกันรักษาป่า (รับมอบกรมอุทยานฯ)





แผนที่พื้นที่รับผิดชอบหน่วยป้องกันรักษาป่า
ที่ พท.๒ (ชะมวง-นางง)
สำนักจัดการทรัพยากรป่าไม้ที่ ๑๒ (นครศรีธรรมราช)










๑:๓๕๕,๐๐๐

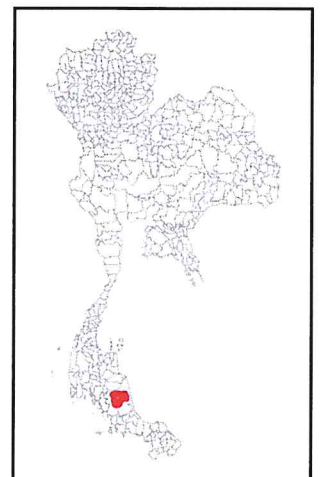
Datum : WGS๑๙๘๔

๐ ๒ ๔ ๘ ๑๒ ๑๖ กิโลเมตร

พื้นที่ดูแลรับผิดชอบ : ๔๒๙,๒๘๒.๕๘ ไร่
พื้นที่ป่าสงวนแห่งชาติ : ๙๐,๓๑๓.๗ ไร่
พื้นที่ป่าคงสภาพ : ๕,๘๕๑.๐๘ ไร่

คำอธิบายสัญลักษณ์

-  พื้นที่ป่าสงวนแห่งชาติ
-  พื้นที่ป่าคงสภาพ ปี พ.ศ. ๒๕๖๕
-  ขอบเขตการปกครอง (อำเภอ)
-  ขอบเขตพื้นที่หน่วยป้องกันรักษาป่า
-  ที่ตั้งหน่วยป้องกันรักษาป่า
-  ที่ตั้งหน่วยป้องกันรักษาป่า (รับมอบกรมอุทยานฯ)
-  ที่ตั้งฐานป้องกันรักษาป่า (รับมอบกรมอุทยานฯ)



Handwritten signature