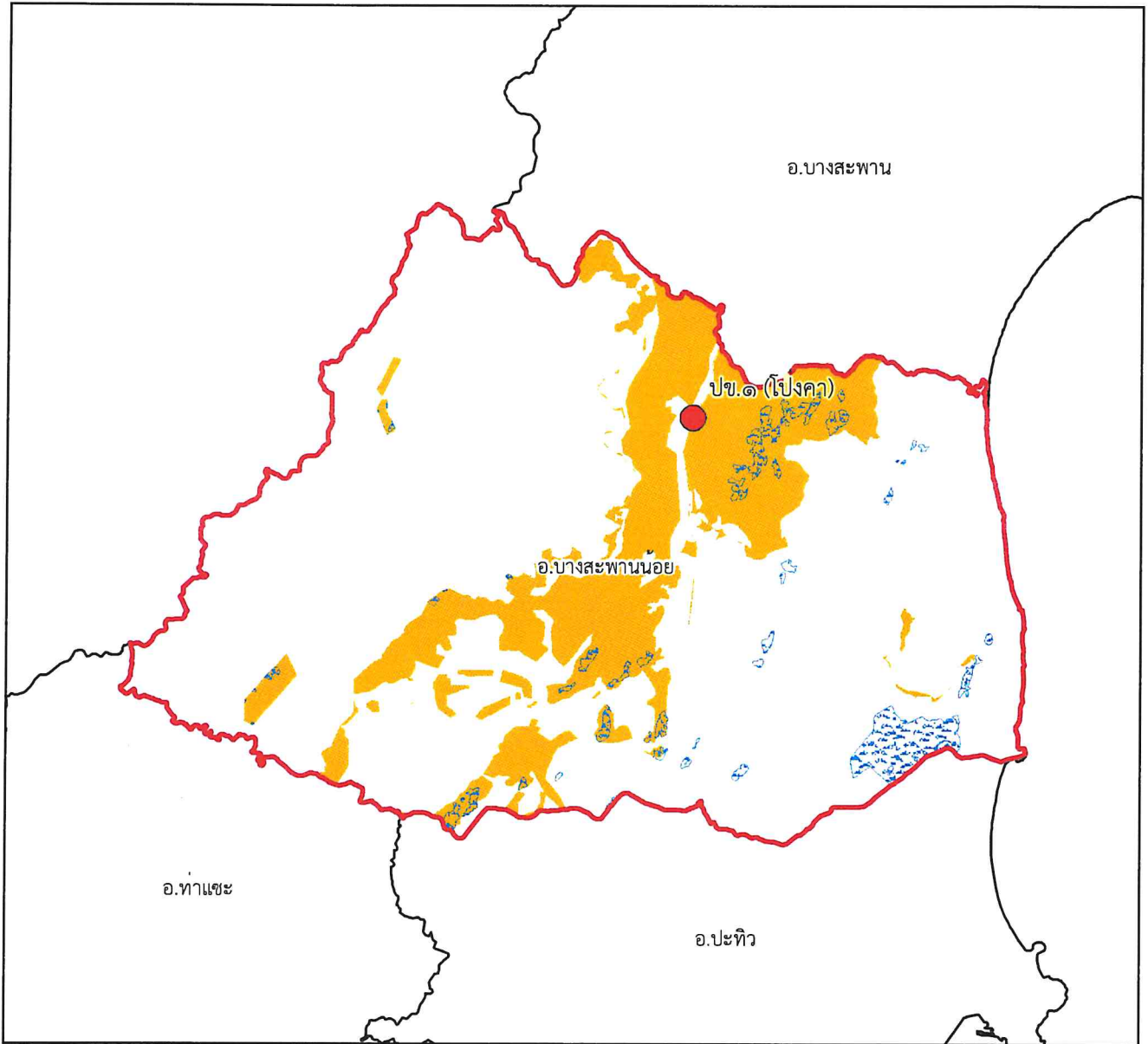




แผนที่พื้นที่รับผิดชอบหน่วยป้องกันรักษาป่า
ที่ ปช.๑ (โป่งคก)
สำนักจัดการทรัพยากรป่าไม้ที่ ๑๐ สาขาเพชรบุรี



๑:๒๕๗,๐๐๐

Datum : WGS๑๙๘๔








๐ ๑๒๕๒.๕ ๕ ๗.๕ ๑๐ กิโลเมตร

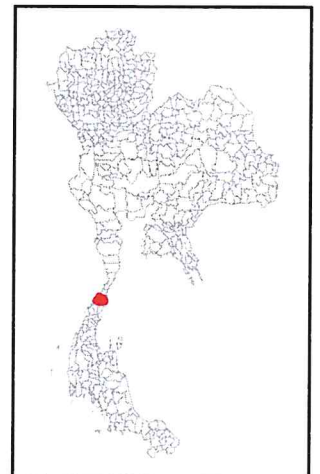
พื้นที่ดูแลรับผิดชอบ : ๒๑๗,๙๔๐.๕ ไร่

พื้นที่ป่าสงวนแห่งชาติ : ๘๖,๐๐๗.๗๖ ไร่

พื้นที่ป่าคงสภาพ : ๑๑,๕๓๙.๑๙ ไร่

คำอธิบายสัญลักษณ์

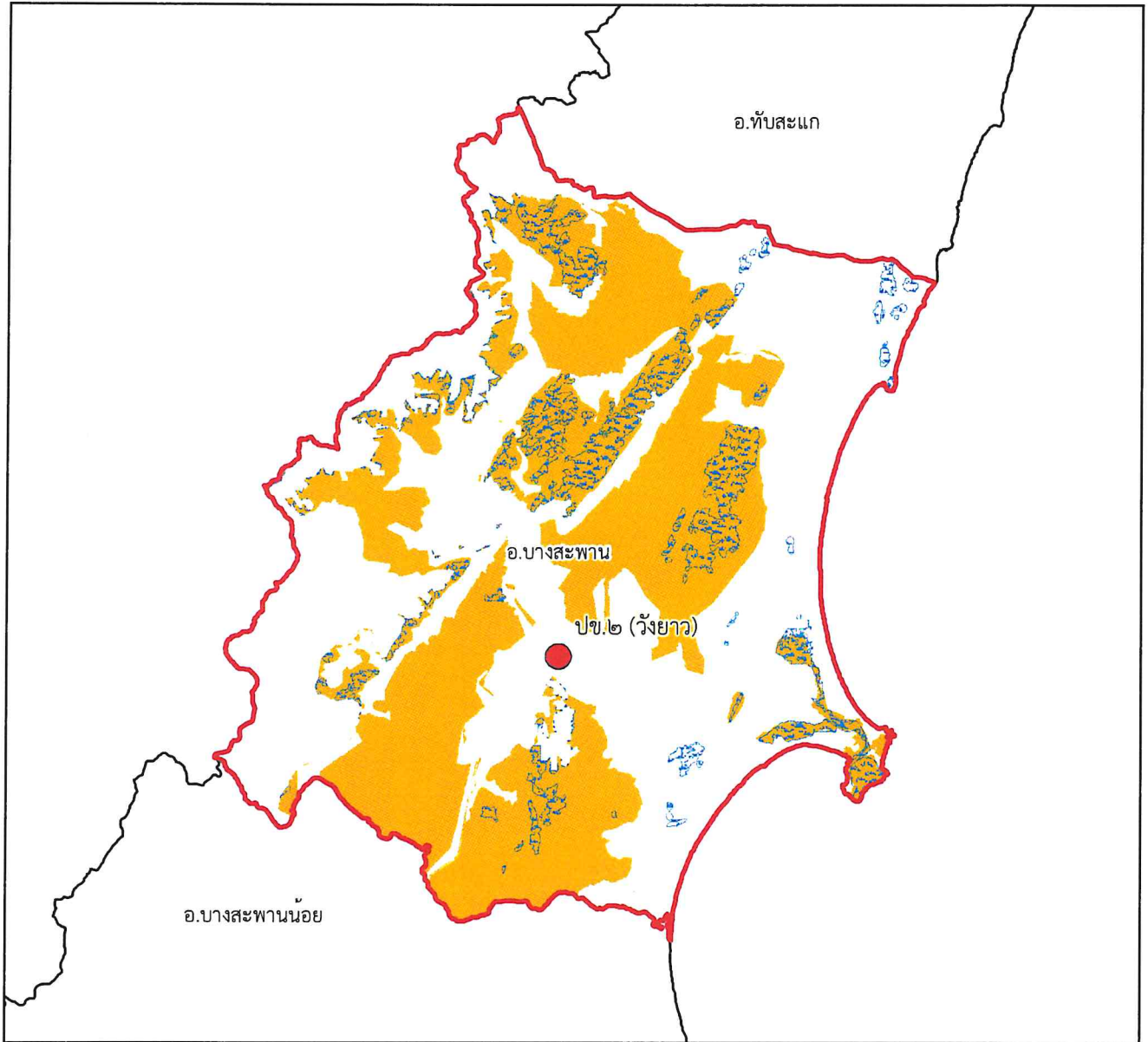
-  พื้นที่ป่าสงวนแห่งชาติ
-  พื้นที่ป่าคงสภาพ ปี พ.ศ. ๒๕๖๕
-  ขอบเขตการปกครอง (อำเภอ)
-  ขอบเขตพื้นที่หน่วยป้องกันรักษาป่า
-  ที่ตั้งหน่วยป้องกันรักษาป่า
-  ที่ตั้งหน่วยป้องกันรักษาป่า (รับมอบกรมอุทยานฯ)
-  ที่ตั้งฐานป้องกันรักษาป่า (รับมอบกรมอุทยานฯ)



Handwritten signature



แผนที่พื้นที่รับผิดชอบหน่วยป้องกันรักษาป่า
ที่ ปช.๒ (วังยาว)
สำนักจัดการทรัพยากรป่าไม้ที่ ๑๐ สาขาเพชรบุรี



๑:๒๗๙,๐๐๐

Datum : WGS๑๙๘๔








๐ ๑.๕ ๓ ๖ ๙ ๑๒ กิโลเมตร

พื้นที่ดูแลรับผิดชอบ : ๓๓๘,๙๙๖.๘๖ ไร่

พื้นที่ป่าสงวนแห่งชาติ : ๒๐๑,๑๙๗.๘๑ ไร่

พื้นที่ป่าคงสภาพ : ๓๔,๗๙๙.๘๙ ไร่

คำอธิบายสัญลักษณ์

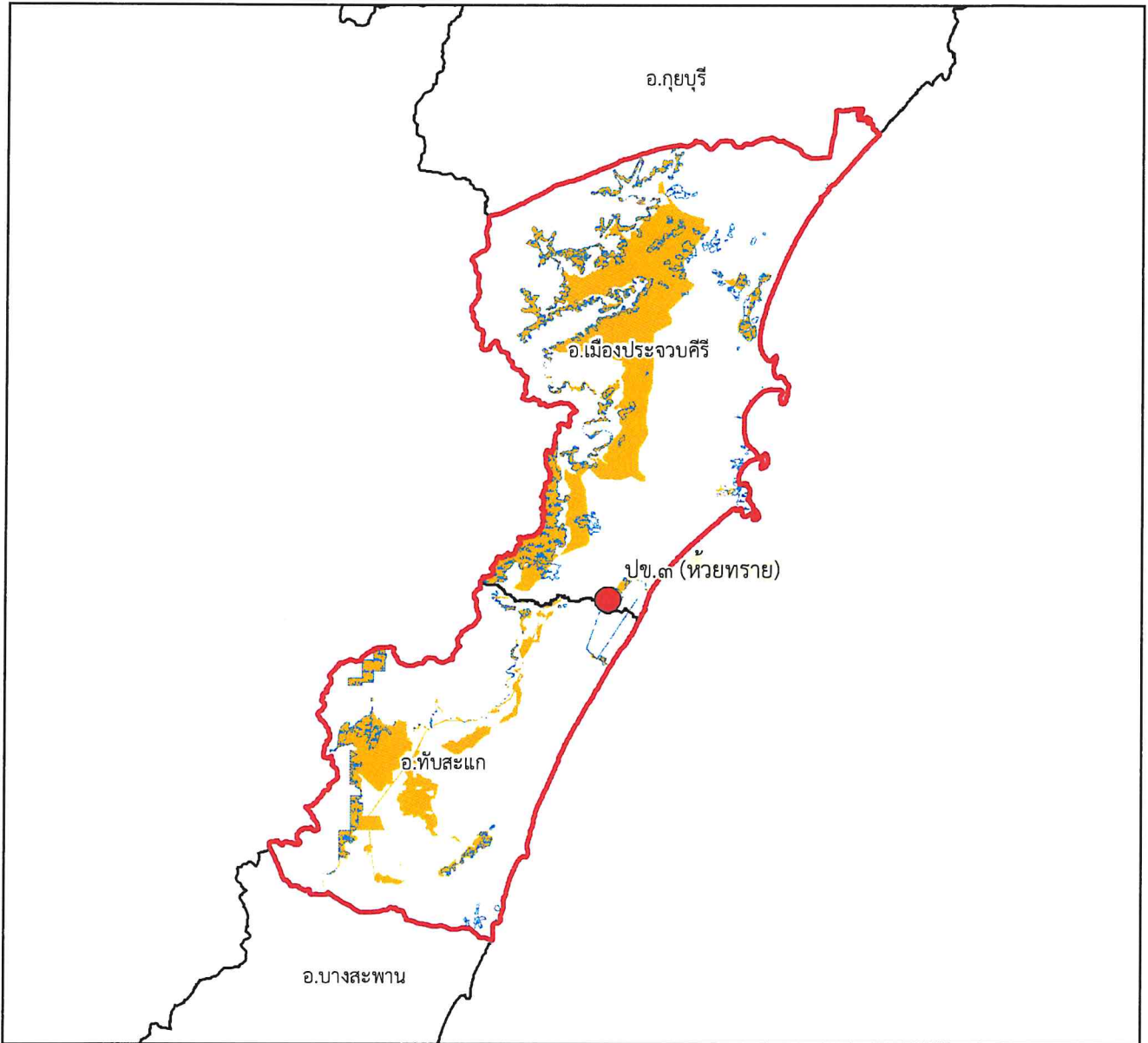
-  พื้นที่ป่าสงวนแห่งชาติ
-  พื้นที่ป่าคงสภาพ ปี พ.ศ. ๒๕๖๕
-  ขอบเขตการปกครอง (อำเภอ)
-  ขอบเขตพื้นที่หน่วยป้องกันรักษาป่า
-  ที่ตั้งหน่วยป้องกันรักษาป่า
-  ที่ตั้งหน่วยป้องกันรักษาป่า (รับมอบกรมอุทยานฯ)
-  ที่ตั้งฐานป้องกันรักษาป่า (รับมอบกรมอุทยานฯ)



Handwritten signature

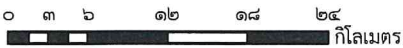


แผนที่พื้นที่ที่รับผิดชอบหน่วยป้องกันรักษาป่า
ที่ ปช.๓ (ห้วยทราย)
สำนักจัดการทรัพยากรป่าไม้ที่ ๑๐ สาขาเพชรบุรี










๑:๕๒๔,๐๐๐

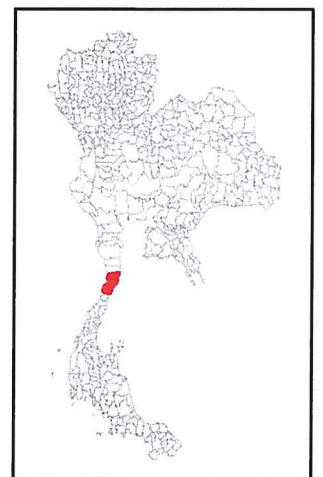
Datum : WGS๑๙๘๔



พื้นที่ดูแลรับผิดชอบ : ๕๖๐,๔๔๙.๖๗ ไร่
พื้นที่ป่าสงวนแห่งชาติ : ๑๖๙,๕๓๖.๘๒ ไร่
พื้นที่ป่าคงสภาพ : ๖๒,๒๐๐.๗ ไร่

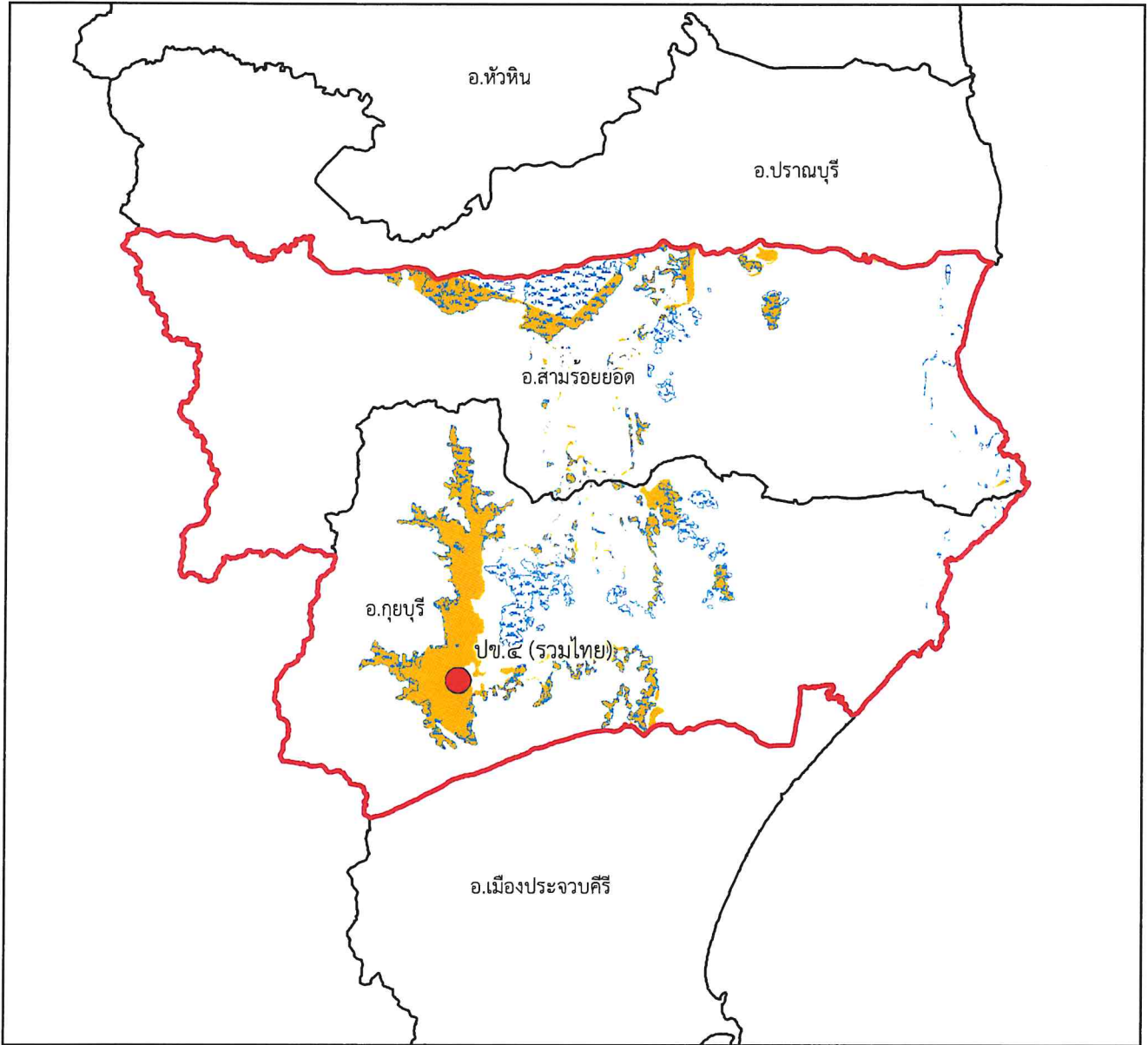
คำอธิบายสัญลักษณ์

-  พื้นที่ป่าสงวนแห่งชาติ
-  พื้นที่ป่าคงสภาพ ปี พ.ศ. ๒๕๖๕
-  ขอบเขตการปกครอง (อำเภอ)
-  ขอบเขตพื้นที่หน่วยป้องกันรักษาป่า
-  ที่ตั้งหน่วยป้องกันรักษาป่า
-  ที่ตั้งหน่วยป้องกันรักษาป่า (รับมอบกรมอุทยานฯ)
-  ที่ตั้งฐานป้องกันรักษาป่า (รับมอบกรมอุทยานฯ)





แผนที่พื้นที่รับผิดชอบหน่วยป้องกันรักษาป่า ที่ ปช.๔ (รวมไทย) สำนักจัดการทรัพยากรป่าไม้ที่ ๑๐ สาขาเพชรบุรี



๑:๔๒๒,๐๐๐

Datum : WGS๑๙๘๔








๐ ๒.๒๕๔.๕ ๙ ๑๓.๕ ๑๘ กิโลเมตร

พื้นที่ดูแลรับผิดชอบ : ๔๘๗,๑๘๓.๓๓ ไร่

พื้นที่ป่าสงวนแห่งชาติ : ๘๒,๐๗๕.๐๑ ไร่

พื้นที่ป่าคงสภาพ : ๖๙,๖๕๕.๓๗ ไร่

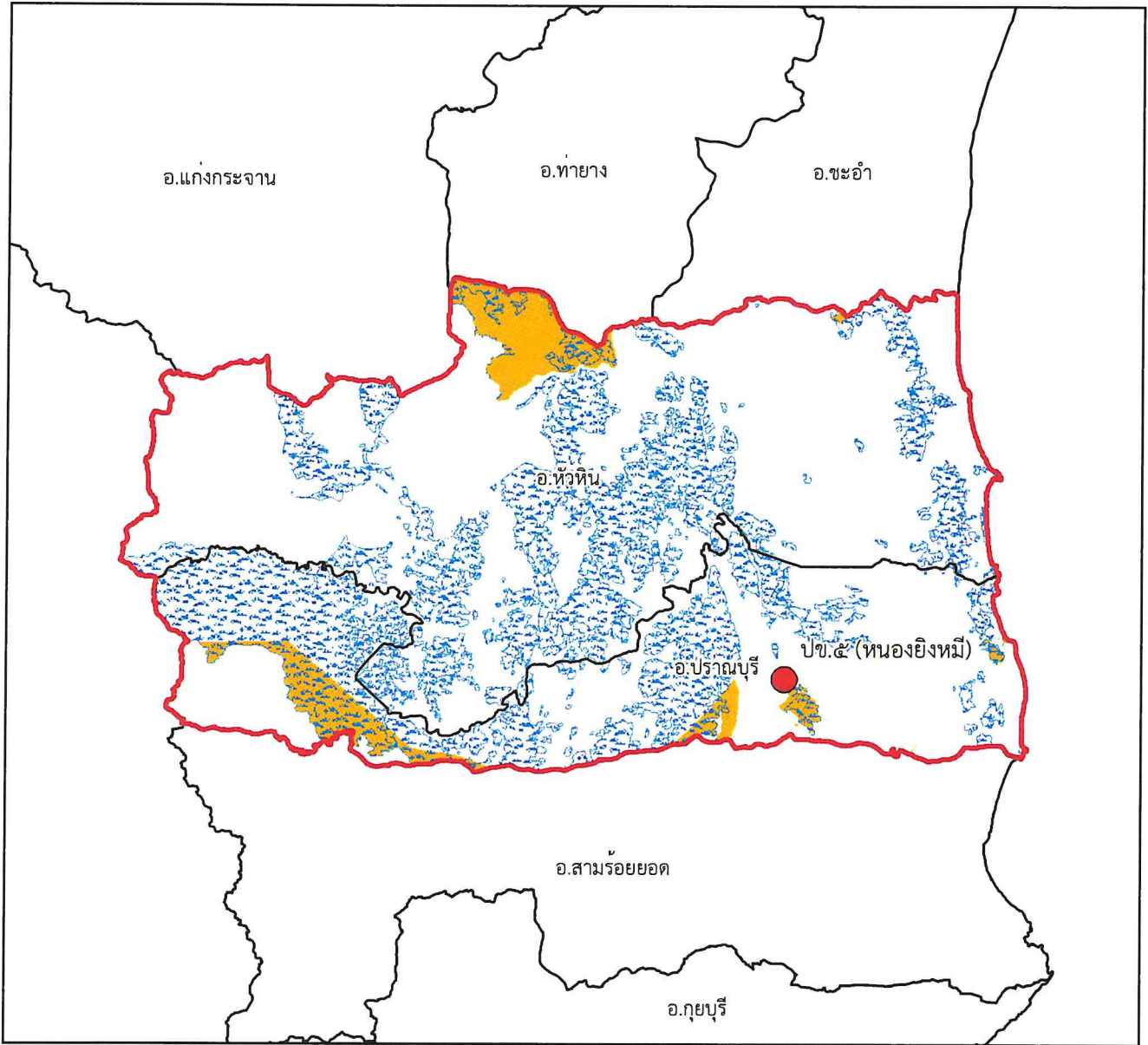
คำอธิบายสัญลักษณ์

-  พื้นที่ป่าสงวนแห่งชาติ
-  พื้นที่ป่าคงสภาพ ปี พ.ศ. ๒๕๖๕
-  ขอบเขตการปกครอง (อำเภอ)
-  ขอบเขตพื้นที่หน่วยป้องกันรักษาป่า
-  ที่ตั้งหน่วยป้องกันรักษาป่า
-  ที่ตั้งหน่วยป้องกันรักษาป่า (รับมอบกรมอุทยานฯ)
-  ที่ตั้งฐานป้องกันรักษาป่า (รับมอบกรมอุทยานฯ)





แผนที่พื้นที่รับผิดชอบหน่วยป้องกันรักษาป่า
ที่ ปช.๕ (หนองยิงหมี่)
สำนักจัดการทรัพยากรป่าไม้ที่ ๑๐ สาขาเพชรบุรี



๑:๕๓๒,๐๐๐

Datum : WGS๑๙๘๔

๐ ๒๒๕๔.๕ ๔ ๑๓.๕ ๑๘








๑ กิโลเมตร

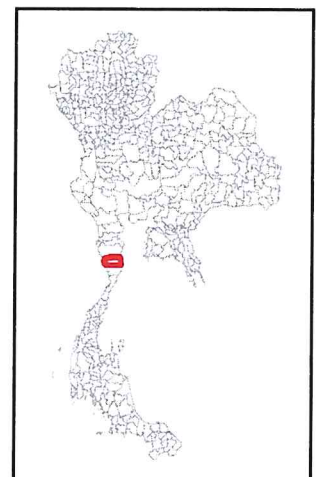
พื้นที่ดูแลรับผิดชอบ : ๙๒๔,๕๖๒.๗ ไร่

พื้นที่ป่าสงวนแห่งชาติ : ๖๓,๑๓๔.๑๑ ไร่

พื้นที่ป่าคงสภาพ : ๓๓๗,๓๑๖.๘๒ ไร่

คำอธิบายสัญลักษณ์

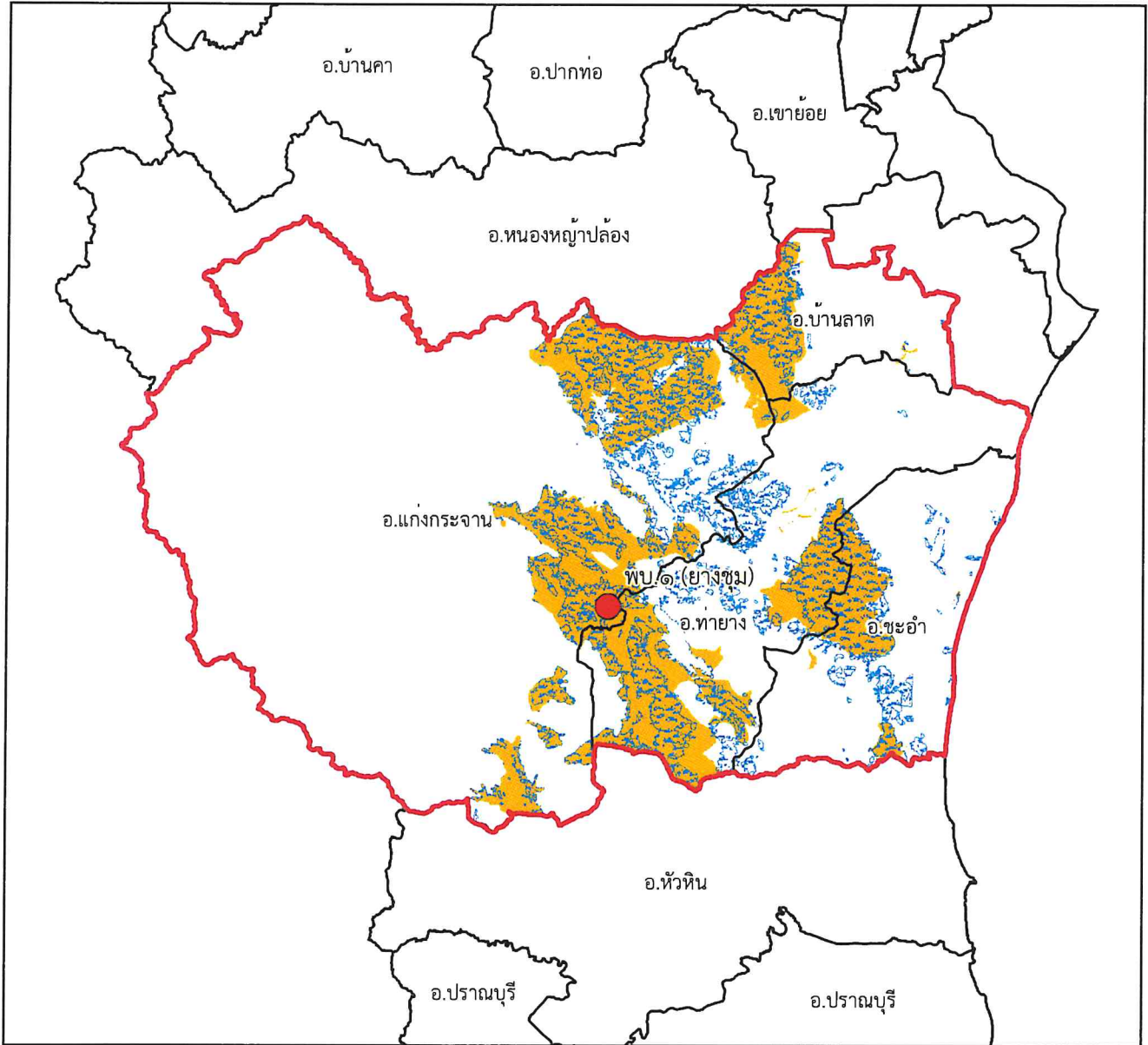
-  พื้นที่ป่าสงวนแห่งชาติ
-  พื้นที่ป่าคงสภาพ ปี พ.ศ. ๒๕๖๕
-  ขอบเขตการปกครอง (อำเภอ)
-  ขอบเขตพื้นที่หน่วยป้องกันรักษาป่า
-  ที่ตั้งหน่วยป้องกันรักษาป่า
-  ที่ตั้งหน่วยป้องกันรักษาป่า (รับมอบกรมอุทยานฯ)
-  ที่ตั้งฐานป้องกันรักษาป่า (รับมอบกรมอุทยานฯ)



Handwritten signature



แผนที่พื้นที่รับผิดชอบหน่วยป้องกันรักษาป่า ที่ พบ.๑ (ยางชุม) สำนักจัดการทรัพยากรป่าไม้ที่ ๑๐ สาขาเพชรบุรี




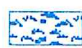





๑:๖๒๗,๐๐๐

Datum : WGS๑๙๘๔

๐ ๓.๕ ๗ ๑๔ ๒๑ ๒๘ กิโลเมตร

พื้นที่ดูแลรับผิดชอบ : ๑,๓๐๑,๔๙๗.๘๕ ไร่
พื้นที่ป่าสงวนแห่งชาติ : ๔๗๗,๒๕๙.๑๕ ไร่
พื้นที่ป่าคงสภาพ : ๓๒๒,๘๙๓.๖๓ ไร่

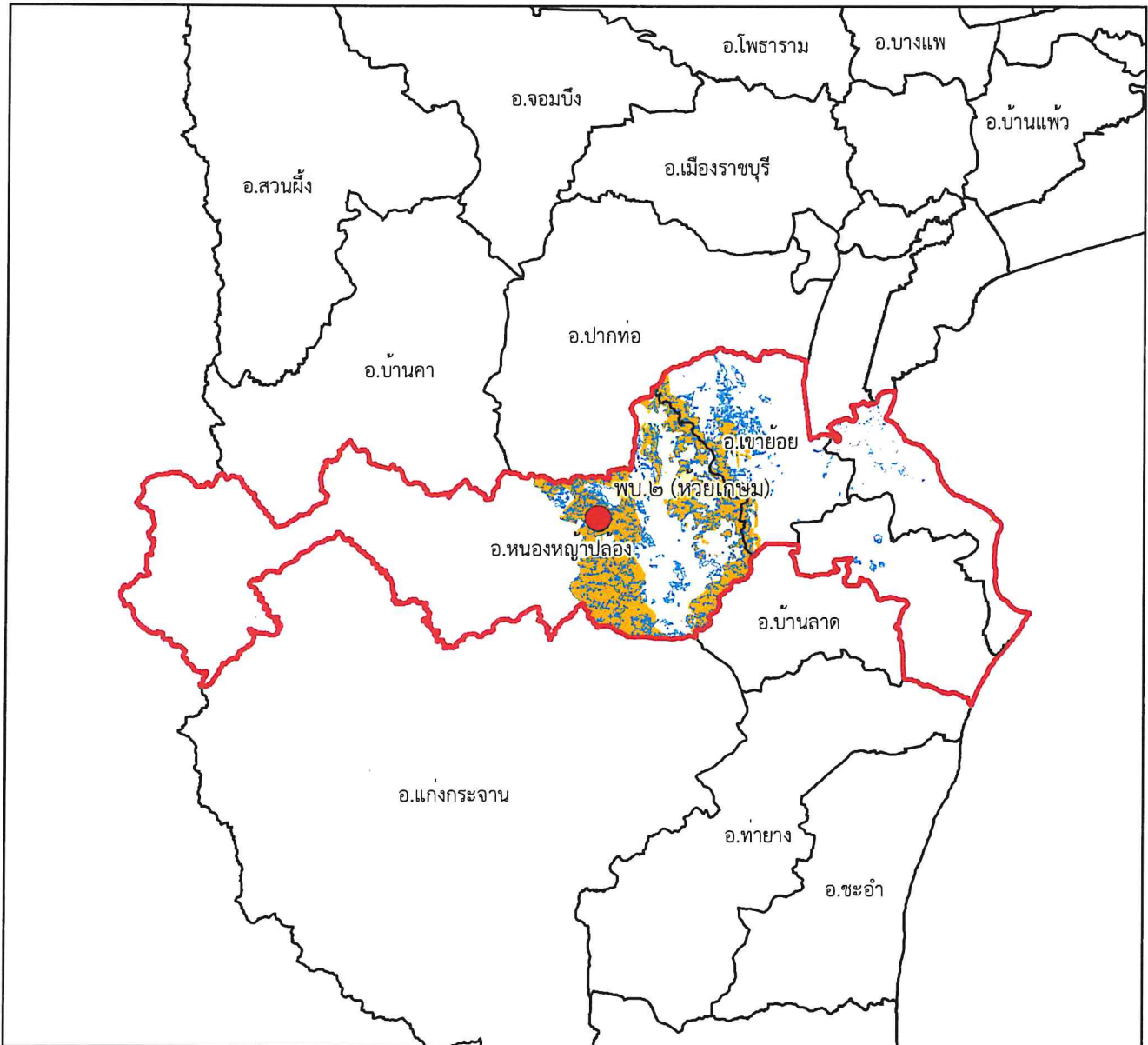
คำอธิบายสัญลักษณ์

-  พื้นที่ป่าสงวนแห่งชาติ
-  พื้นที่ป่าคงสภาพ ปี พ.ศ. ๒๕๖๕
-  ขอบเขตการปกครอง (อำเภอ)
-  ขอบเขตพื้นที่หน่วยป้องกันรักษาป่า
-  ที่ตั้งหน่วยป้องกันรักษาป่า
-  ที่ตั้งหน่วยป้องกันรักษาป่า (รับมอบกรมอุทยานฯ)
-  ที่ตั้งฐานป้องกันรักษาป่า (รับมอบกรมอุทยานฯ)





แผนที่พื้นที่รับผิดชอบหน่วยป้องกันรักษาป่า ที่ พบ.๒ (ห้วยเกษม) สำนักจัดการทรัพยากรป่าไม้ที่ ๑๐ สาขาเพชรบุรี




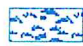





๑:๗๑๙,๐๐๐

Datum : WGS๑๙๘๔

๐ ๔ ๘ ๑๖ ๒๔ ๓๒ กิโลเมตร

พื้นที่ดูแลรับผิดชอบ : ๖๕๖,๑๐๖.๒๔ ไร่
พื้นที่ป่าสงวนแห่งชาติ : ๑๘๐,๓๓๕.๕๙ ไร่
พื้นที่ป่าคงสภาพ : ๑๔๓,๐๐๓.๕๙ ไร่

คำอธิบายสัญลักษณ์

-  พื้นที่ป่าสงวนแห่งชาติ
-  พื้นที่ป่าคงสภาพ ปี พ.ศ. ๒๕๖๕
-  ขอบเขตการปกครอง (อำเภอ)
-  ขอบเขตพื้นที่หน่วยป้องกันรักษาป่า
-  ที่ตั้งหน่วยป้องกันรักษาป่า
-  ที่ตั้งหน่วยป้องกันรักษาป่า (รับมอบกรมอุทยานฯ)
-  ที่ตั้งฐานป้องกันรักษาป่า (รับมอบกรมอุทยานฯ)

