



ด่วนที่สุด บันทึกข้อความ

สำนักงานจัดการทรัพยากรป่าไม้ที่ ๙

สาขาปราจีนบุรี

เลขที่รับ..... ๒๕๖

วันที่..... 18 ส.ย. 2561

เวลา.....

ส่วนราชการ สำนักแผนงานและสารสนเทศ ส่วนแผนงานและงบประมาณ โทร. ๕๐๓๒

ที่ ทส ๑๖๐๖.๒๓/ว ๒๐๗๕

วันที่ ๑๕ มิถุนายน ๒๕๖๑

เรื่อง เชิญเข้าร่วมประชุมคณะกรรมการพิจารณา ร่างพระราชบัญญัติงบประมาณรายจ่ายประจำปี
งบประมาณ พ.ศ. ๒๕๖๒

- เรียน รองอธิบดีกรมป่าไม้ทุกท่าน
 ผู้ตรวจราชการกรมป่าไม้ทุกท่าน
 ผู้อำนวยการสำนักทุกสำนัก
 ผู้อำนวยการสำนักจัดการทรัพยากรป่าไม้ที่ ๑-๑๓
 ผู้อำนวยการสำนักจัดการทรัพยากรป่าไม้สาขาทุกสาขา
 ผู้อำนวยการกลุ่มพัฒนาระบบบริหาร
 หัวหน้ากลุ่มตรวจสอบภายใน

ส่วนอำนวยการ
 เลขที่รับ..... ๓๐๗๓
 วันที่..... 18 มิ.ย. 2561
 เวลา.....

ตามที่สำนักแผนงานและสารสนเทศได้รับการประสานงานจากเจ้าหน้าที่สำนักงาน ปลัดกระทรวงทรัพยากรธรรมชาติและสิ่งแวดล้อม แจ้งว่า สภานิติบัญญัติแห่งชาติจะมีการประชุม คณะกรรมการวิสามัญพิจารณาร่างพระราชบัญญัติงบประมาณรายจ่ายประจำปีงบประมาณ พ.ศ. ๒๕๖๒ ในส่วนของกระทรวงทรัพยากรธรรมชาติและสิ่งแวดล้อม ตั้งแต่วันที่ ๑๘ -๒๑ มิถุนายน ๒๕๖๑ ณ ห้องประชุมงบประมาณ ชั้น ๓ อาคารรัฐสภา ๓ เวลา ๐๙.๐๐ น. เป็นต้นไปจนกว่าจะปิดการประชุม และในส่วนภาพรวมของกรมป่าไม้จะแจ้งให้หน่วยงานทราบอีกครั้งหนึ่ง นั้น

สำนักแผนงานและสารสนเทศพิจารณาแล้ว เพื่อให้การชี้แจงงบประมาณ ของกรมป่าไม้เป็นไปด้วยความเรียบร้อย จึงขอเรียนเชิญท่านเข้าร่วมประชุมและเตรียมการตอบ ข้อซักถามของสภานิติบัญญัติแห่งชาติในประเด็นที่เกี่ยวข้อง ตั้งแต่วันที่ ๑๘ -๒๑ มิถุนายน ๒๕๖๑ ตั้งแต่เวลา ๐๙.๐๐ น. เป็นต้นไปจนกว่าจะปิดการประชุม สำหรับสำนักจัดการทรัพยากรป่าไม้ที่ ๑-๑๓ และสำนักจัดการทรัพยากรป่าไม้สาขาทุกสาขา ขอให้เตรียมความพร้อมในการชี้แจงดังกล่าว ณ ที่ตั้ง หน่วยงาน รายละเอียดตามเอกสารที่แนบมาพร้อมนี้

จึงเรียนมาเพื่อโปรดทราบและพิจารณา

- ส่วนอำนวยการ
- ส่วนส่งเสริมการปลูกป่า
- ส่วนป้องกันรักษาป่า
- ส่วนอำนวยการที่ดินป่าไม้
- ส่วนจัดการป่าชุมชน
- ส่วนโครงการพระราชดำริ
- ศูนย์ป่าไม้จังหวัด
- ศูนย์จัดการป่าชุมชน

(นายสกลต์ บุญเสริมสุข)

นักวิชาการป่าไม้ชำนาญการพิเศษ

รักษาการแทนผู้อำนวยการสำนักแผนงานและสารสนเทศ

ไว้บนทาบ ๑๖๖

แนวทางการพิจารณาของคณะกรรมการวิสามัญ
พิจารณาร่างพระราชบัญญัติงบประมาณรายจ่ายประจำปีงบประมาณ พ.ศ. ๒๕๖๒

การประชุมของคณะกรรมการวิสามัญพิจารณาร่างพระราชบัญญัติงบประมาณรายจ่ายประจำปีงบประมาณ พ.ศ. ๒๕๖๒ จะเริ่มประชุมวันจันทร์ที่ ๑๑ มิถุนายน ๒๕๖๑ โดยจะประชุมวันจันทร์ - วันศุกร์ ยกเว้นวันเสาร์ - วันอาทิตย์ เวลาในการพิจารณา ดังนี้

- วันจันทร์ เวลา ๑๓.๐๐ - ๑๗.๐๐ น.

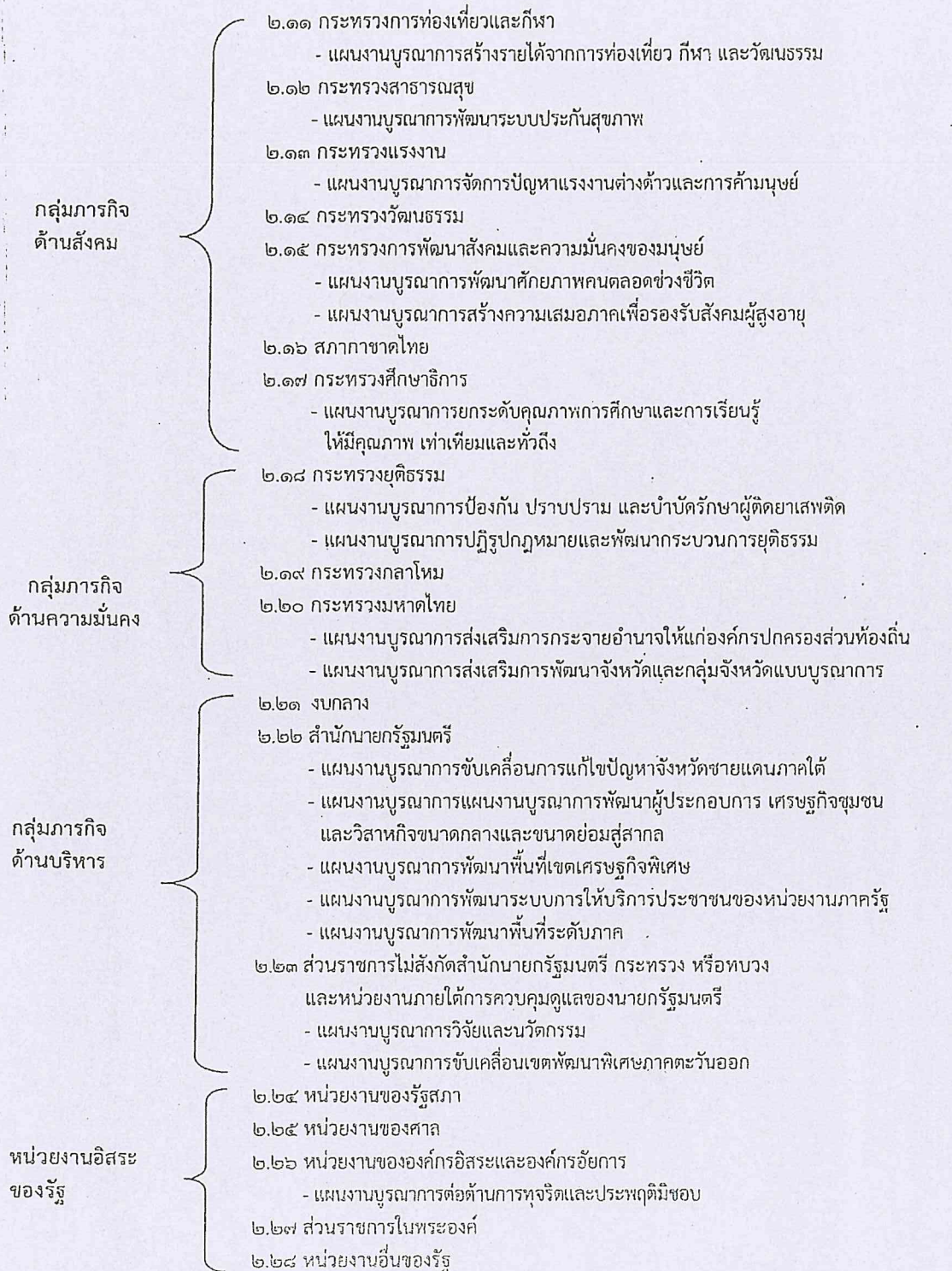
- วันอังคาร - วันศุกร์ เวลา ๐๙.๐๐ - ๑๗.๐๐ น.

ยกเว้นวันจันทร์ที่ ๑๑ มิถุนายน ๒๕๖๑ เวลา ๑๐.๐๐ - ๑๗.๐๐ น.

การเรียงลำดับจากภาพรวมภาวะเศรษฐกิจประเทศและงบประมาณรายจ่าย ตามกลุ่มภารกิจ ๔ กลุ่ม ได้แก่ ด้านเศรษฐกิจ สังคม ความมั่นคง บริหารและหน่วยงานอิสระของรัฐ (พิจารณางบประมาณแผนงานบุคลากรภาครัฐ แผนงานพื้นฐาน และแผนงานยุทธศาสตร์) โดยแผนงานบูรณาการ จำนวน ๒๔ แผนงาน อยู่ภายใต้กลุ่มภารกิจ ในกระทรวง/หน่วยงานและมีเจ้าภาพหลักในแต่ละแผนงานบูรณาการ

กลุ่มภารกิจ
ด้านเศรษฐกิจ

๑. ภาพรวมภาวะเศรษฐกิจประเทศและงบประมาณรายจ่าย
๒. กลุ่มภารกิจ (แผนงานบุคลากรภาครัฐ แผนงานพื้นฐาน และแผนงานยุทธศาสตร์) /แผนงานบูรณาการ
 - ๒.๑ กระทรวงการคลัง
 - ๒.๒ กระทรวงพาณิชย์
 - ๒.๓ กระทรวงดิจิทัลเพื่อเศรษฐกิจและสังคม
 - แผนงานบูรณาการพัฒนาเศรษฐกิจและสังคมดิจิทัล
 - ๒.๔ กระทรวงทรัพยากรธรรมชาติและสิ่งแวดล้อม
 - แผนงานบูรณาการบริหารจัดการทรัพยากรน้ำ
 - แผนงานบูรณาการพัฒนาเมืองอุตสาหกรรมเชิงนิเวศ และการจัดการมลพิษและสิ่งแวดล้อม
 - ๒.๕ กระทรวงเกษตรและสหกรณ์
 - แผนงานบูรณาการพัฒนาศักยภาพการผลิตภาคการเกษตร
 - ๒.๖ กระทรวงคมนาคม
 - แผนงานบูรณาการพัฒนาด้านคมนาคมและระบบโลจิสติกส์
 - ๒.๗ กระทรวงการต่างประเทศ
 - ๒.๘ กระทรวงอุตสาหกรรม
 - แผนงานบูรณาการพัฒนาอุตสาหกรรมศักยภาพ
 - ๒.๙ กระทรวงวิทยาศาสตร์และเทคโนโลยี
 - ๒.๑๐ กระทรวงพลังงาน



๓. รายการค่างานที่พิจารณา
๔. การนัดสมาชิกสภานิติบัญญัติแห่งชาติเสนอคำแปรญัตติต่อคณะกรรมการสิทธิการ
๕. พิจารณารายการแปรญัตติเพิ่มเติมและเปลี่ยนแปลงงบประมาณรายจ่ายประจำปีของส่วนราชการ
รัฐวิสาหกิจและหน่วยงานอื่น และรายการที่พิจารณาข้อสังเกตของคณะกรรมการ

หมายเหตุ :

- ๑ รัฐวิสาหกิจที่ได้รับการจัดสรรงบประมาณรายจ่ายประจำปีงบประมาณ พ.ศ. ๒๕๖๒ กองทุนและเงินหมุนเวียน
จะเข้าพิจารณาพร้อมกับส่วนราชการในสังกัดกระทรวงนั้นๆ
- ๒ รัฐวิสาหกิจที่มีได้รับการจัดสรรงบประมาณ จะพิจารณาหลังจากจบการพิจารณาของทุกกระทรวงแล้ว

ข้อสังเกตของคณะกรรมการวิชาการวิสามัญพิจารณาร่างพระราชบัญญัติงบประมาณรายจ่ายประจำปีงบประมาณ พ.ศ. ๒๕๖๒ ที่ขอความร่วมมือกองจัดทำงบประมาณด้านต่างๆ ประสานส่วนราชการ ดังนี้

๑. ข้อมูลภาพรวมที่นำเสนอด้วย Power Point ขอให้ส่วนราชการทำสำเนาแนบกับเอกสารที่นำเสนอคณะกรรมการวิชาการวิสามัญฯ ด้วย (ในส่วนของ CD บันทึกข้อมูลเป็นไฟล์ PDF ให้ส่ง จำนวน ๕ ชุด) ทั้งนี้ ให้ส่วนราชการเน้นการนำเสนอเกี่ยวกับผลการดำเนินงานตามนโยบายรัฐบาล ตั้งแต่ปี ๒๕๕๘ - ๒๕๖๑ ตลอดจนผลสัมฤทธิ์ที่คาดว่าจะได้รับในปี ๒๕๖๒ โดยให้ชี้แจงผลการดำเนินงานที่ประสบผลสำเร็จ และผลการดำเนินงานที่ไม่ประสบผลสำเร็จพร้อมชี้แจงปัญหาและอุปสรรคในการดำเนินงานด้วย
๒. เอกสารที่นำเสนอคณะกรรมการวิชาการวิสามัญฯ ขอให้ส่งก่อนวันเข้าพิจารณาอย่างน้อย ๒ วัน
๓. ขอให้กระทรวง ส่วนราชการ รัฐวิสาหกิจและหน่วยงานอื่น จัดส่งข้อมูลที่คณะกรรมการวิชาการวิสามัญฯ ขอเพิ่มเติมภายในเวลาไม่เกิน ๓ วันทำการถัดจากวันที่คณะกรรมการวิชาการวิสามัญฯ ได้มีมติ

มาตรการรักษาความปลอดภัย

๑. มาตรการรักษาความปลอดภัยสำหรับการประชุมของคณะกรรมการวิชาการวิสามัญพิจารณาร่างพระราชบัญญัติงบประมาณรายจ่ายประจำปีงบประมาณ พ.ศ. ๒๕๖๒ คณะกรรมการวิชาการวิสามัญฯ เจ้าหน้าที่ ผู้ชี้แจง และบุคคลที่เกี่ยวข้องทั้งหมดต้องออกจากอาคารรัฐสภา ๓ ภายในเวลา ๑๗.๔๕ น. ทั้งนี้ คณะกรรมการวิชาการวิสามัญฯ จะปิดประชุมในเวลา ๑๗.๐๐ น.
๒. การจัดส่งเอกสารประกอบการประชุมของส่วนราชการ รัฐวิสาหกิจ และหน่วยงานอื่น ให้จัดส่งภายในเวลา ๑๕.๓๐ น. ของทุกวัน ณ ห้องรับเอกสารหมายเลข ๓๕๐๒ ชั้น ๕ อาคารรัฐสภา ๓
๓. การชี้แจงต่อคณะกรรมการวิชาการวิสามัญฯ
 - ๑) ขอให้จัดผู้มาชี้แจงที่รัฐสภาเท่าที่จำเป็น (ไม่ควรเกิน ๑๐ ท่านต่อหน่วยงาน)
 - ๒) ในห้องประชุมกรรมการวิชาการวิสามัญฯ
 - กรณีภาพรวมกระทรวง/บูรณาการ หน่วยงานเจ้าภาพ ๒ - ๔ ท่าน ตามความจำเป็น หน่วยงานหลักและหน่วยงานสนับสนุน หน่วยละ ๑ ท่าน
 - กรณีหน่วยงาน กำหนดให้หัวหน้าหน่วยงาน/ผู้บริหารเท่าที่จำเป็น
๔. ห้องรับรองผู้มาชี้แจง ๕ จุด ณ อาคารรัฐสภา ๑ อาคารรัฐสภา ๒ และอาคารรัฐสภา ๓ ดังนี้
ผู้ชี้แจงภาคเช้า
 - ๑) ณ ห้องประชุม หมายเลข ๓๒๐๒ ชั้น ๒ อาคารรัฐสภา ๓ (หัวหน้าส่วนราชการ)
 - ๒) ณ บริเวณห้องโถง ชั้น ๓ อาคารรัฐสภา ๓ (หน้าห้องประชุมงบประมาณ)
 - ๓) ณ บริเวณห้องโถง ชั้น ๓ อาคารรัฐสภา ๑ผู้ชี้แจงภาคบ่าย
 - ๑) ณ บริเวณห้องโถง ชั้น ๓ อาคารรัฐสภา ๑
 - ๒) ณ ห้องประชุมคณะกรรมการ หมายเลข ๒๑๘ ชั้น ๒ อาคารรัฐสภา ๒ และบริเวณโดยรอบ

แผนการประจําของคณะกรรมการวิสามัญ

ข้อมูล ณ วันที่ 10 มิ.ย. 61

พิจารณาร่างพระราชบัญญัติงบประมาณรายจ่ายประจำปีงบประมาณ พ.ศ. 2562

กระทรวง/หน่วยงาน	แผนพิจารณา ปี 61 (ชม : นาที)	เวลาจริง ปี 61 (ชม : นาที)	แผนพิจารณา ปี 62 (ชม : นาที)	รับ/คิดง./ที่
ประชุมได้แรกเพื่อถนัดแนวทางการพิจารณา				8 มิ.ย. 61
ภาพรวมภาวะเศรษฐกิจ	3:00	2:50	2:00	11 มิ.ย. 61
1. กระทรวงการคลัง (16 หน่วย 2 กองทุน งบกลาง 6 รายการ 1 แผน(บท))	17:00	12:20	15:30	11 - 13 มิ.ย. 61
2. กระทรวงพาณิชย์ (11 หน่วย)	14:00	13:45	12:30	13 - 15 มิ.ย. 61
3. หน่วยงานอื่นของรัฐ (1 หน่วย)		-		
4. กระทรวงดิจิทัลเพื่อเศรษฐกิจและสังคม (6 หน่วย 1 แผน(บูรณาการ))	8:00	6:40	7:30	15 , 18 มิ.ย. 61
5. กระทรวงทรัพยากรธรรมชาติและสิ่งแวดล้อม (16 หน่วย 1 แผน(บูรณาการ))	24:00	19:10	20:00	18 - 21 มิ.ย. 61
6. กระทรวงเกษตรและสหกรณ์ (21 หน่วย 4 กองทุน 1 แผน(บูรณาการ))	25:00	21:05	22:30	21 - 22, 25 - 27 มิ.ย. 61
7. กระทรวงคมนาคม (12 หน่วย 1 แผน(บูรณาการ))	17:00	14:20	15:30	27 - 29 มิ.ย. 61
8. กระทรวงการต่างประเทศ (1 หน่วย)	2:00	2:00	2:00	29 มิ.ย. 61
9. กระทรวงอุตสาหกรรม (8 หน่วย 1 แผน(บูรณาการ))	10:00	9:00	9:00	29 มิ.ย., 2 - 3 ก.ค. 61
10. กระทรวงวิทยาศาสตร์และเทคโนโลยี (15 หน่วย)	12:00	11:30	11:00	3 - 5 ก.ค. 61
11. กระทรวงพลังงาน (6 หน่วย 1 แผน(บูรณาการ))	6:00	5:45	5:30	5 ก.ค. 61
12. กระทรวงการท่องเที่ยวและกีฬา (6 หน่วย 1 แผน(บูรณาการ))	8:00	8:40	7:30	6, 9 ก.ค. 61
13. กระทรวงสาธารณสุข (15 หน่วย 3 กองทุน 1 แผน(บูรณาการ))	14:00	12:50	12:30	9 - 11 ก.ค. 61
14. กระทรวงแรงงาน (6 หน่วย 1 แผน(บูรณาการ))	6:30	6:05	6:30	11 - 12 ก.ค. 61
15. กระทรวงวัฒนธรรม (9 หน่วย 3 กองทุน)	6:00	6:35	6:30	12 - 13 ก.ค. 61
16. กระทรวงการมหาดไทย (8 หน่วย 2 กองทุน 2 แผน(บูรณาการ))	9:00	8:10	8:00	13, 16 ก.ค. 61
17. สภาเกษตรกรไทย (1 หน่วย)	0:30	0:40	0:30	16 ก.ค. 61
18. กระทรวงศึกษาธิการ (92 หน่วย 1 กองทุน 1 แผน(บูรณาการ))	16:00	16:15	14:30	16 - 18 ก.ค. 61
19. กระทรวงยุติธรรม (12 หน่วย 1 กองทุน 2 แผน(บูรณาการ))	9:00	8:55	8:00	18 - 19 ก.ค. 61
20. กระทรวงกลาโหม (6 หน่วย 1 กองทุน)	5:00	5:45	5:00	20 ก.ค. 61
21. กระทรวงมหาดไทย (10 หน่วย 1 กองทุน 2 แผน(บูรณาการ))	10:00	9:45	15:30	20, 23 - 25 ก.ค. 61
22. จังหวัดและกลุ่มจังหวัด (94 หน่วย เป็นบูรณาการทั้งหมด)	6:30	7:45		
23. ส่วนราชการในพระองค์ (1 หน่วย)	0:30	0:05	0:30	25 ก.ค. 61
24. สำนักนายกรัฐมนตรี (25 หน่วย 3 กองทุน งบกลาง 3 รายการ 6 แผน(บูรณาการ))	21:00	23:10	19:30	25 - 26 ก.ค. - 1 ส.ค. 61
25. ส่วนราชการไม่สังกัดฯ (11 หน่วย งบกลาง 1 รายการ 1 กองทุน 2 แผน(บูรณาการ))	9:30	6:55	8:00	1 - 2 ส.ค. 61
26. หน่วยงานขององค์กรอิสระและองค์กรอัยการ (6 หน่วย 1 กองทุน 1 แผน(บูรณาการ))	7:00	4:55	6:00	2 - 3 ส.ค. 61
27. หน่วยงานของรัฐสภา (3 หน่วย 1 กองทุน)	2:00	2:20	2:00	3 ส.ค. 61
28. หน่วยงานของศาล (3 หน่วย)	2:00	1:55	2:00	3 ส.ค. 61
29. รายการทั้งพิจารณา	2:00	-	1:30	3 ส.ค. 61
รวม	272:30	249:10	247:00	
- นัดสมาชิกสภาผู้แทนราษฎรผู้แปรญัตติเสนอ-ค่าแปรญัตติต่อคณะกรรมการพิจารณา				7 ส.ค. 61
- อนุกรรมการฯ รายงานผลการพิจารณา				8 ส.ค. 61
- การพิจารณาการแปรญัตติหรือแก้ไขเปลี่ยนแปลงงบประมาณ				9 ส.ค. 61
- การพิจารณาวิสามัญคดีที่ไม่ได้รับงบประมาณ				14 - 15 ส.ค. 61
- คณะกรรมการพิจารณา ตรวจสอบรายการของกรมการพิจารณา				16 ส.ค. 61
- สำนักเลขาธิการวุฒิสภาฯ จัดทิวทัศน์รายงานประกอบการพิจารณา				17 - 23 ส.ค. 61
พิจารณาร่างพระราชบัญญัติงบประมาณรายจ่าย ปี 2562				
- คณะกรรมการพิจารณาฯ ส่งรายงานฯ ต่อประธานสภาผู้แทนราษฎร				24 ส.ค. 61
- สภาผู้แทนราษฎรพิจารณา วาระ 2 - 3				30 ส.ค. 61
- นำร่าง พรบ.งบประมาณขึ้นสู่สภาผู้แทนราษฎรเพื่อพิจารณาร่างแก้ไข				7 ก.ย. 61

หมายเหตุ : วันอังคาร พุธ พฤหัสบดี พุธประชุม 09.00 - 17.00 น. วันจันทร์ ประชุม 13.00 - 17.00 น. * ยกเว้นวันจันทร์ที่ 11 มิ.ย. 61 เริ่มประชุม 10.00 น.

ทั้งกรมการพิจารณาใช้เวลา 8 สัปดาห์ (1 สัปดาห์ = 32 ชั่วโมง) เป็นวันทำการ 33 วัน จำนวน 243 ชม. ** รวมการประชุมสภาผู้แทนฯ 2 ชม. เป็น 247 ชม.

(หน่วยงาน 395 รัฐสภา 26 กองทุนและเงินหมุนเวียน 24 รวมทั้งสิ้น 445 หน่วย)

14.30 น.



ตารางห้องประชุม
ของคณะกรรมการการวิสามัญพิจารณาร่างพระราชบัญญัติ
งบประมาณรายจ่ายประจำปีงบประมาณ พ.ศ. ๒๕๖๒

คณะ	วัน/เวลา	ห้องประชุม
คณะกรรมการการวิสามัญ	- วันจันทร์ เวลา ๑๓.๐๐ - ๑๗.๐๐ น. - วันอังคาร-ศุกร์ เวลา ๐๙.๐๐ - ๑๗.๐๐ น.	ห้องประชุมงบประมาณ ชั้น ๓ อาคารรัฐสภา ๓
คณะอนุกรรมการฝึกอบรมฯ		ห้อง ๓๖๐๑ ชั้น ๖ อาคาร ๓
คณะอนุกรรมการครุภัณฑ์ฯ		ห้อง ๓๔๐๑ ชั้น ๔ อาคาร ๓
ห้องเจ้าหน้าที่สำนักงานงบประมาณ		ห้อง ๓๕๐๑ ชั้น ๕ อาคาร ๓
ห้องรับเอกสาร		ห้อง ๓๕๐๒ ชั้น ๕ อาคาร ๓
ห้องรับประทานอาหาร สำหรับคณะกรรมการ		ชั้น ๒ (กั้นห้องอาหารสมาชิก) อาคารรัฐสภา ๑
ห้องรับประทานอาหารผู้ชี้แจง		ชั้น ๓ บริเวณห้องโถง อาคาร ๑
ห้องรับรองผู้ชี้แจง		- ห้อง ๓๒๐๒ ชั้น ๒ อาคาร ๓ (หัวส่วนราชการรอชี้แจงช่วงเช้า) - บริเวณห้องโถง ชั้น ๓ อาคาร ๓ (ส่วนราชการรอชี้แจงช่วงเช้า) - บริเวณห้องโถง ชั้น ๓ อาคาร ๑ (ส่วนราชการรอชี้แจงช่วงเช้า) - บริเวณห้องโถง ชั้น ๑ อาคาร ๑ (ส่วนราชการรอชี้แจงช่วงบ่าย) - ห้อง ๒๑๘ ชั้น ๒ อาคาร ๒ (ส่วนราชการรอชี้แจงช่วงบ่าย)

ลำดับการเข้าชี้แจงต่อคณะกรรมการวิสามัญพิจารณาร่างพระราชบัญญัติงบประมาณรายจ่าย

ประจำปีงบประมาณ พ.ศ. ๒๕๖๒

ของหน่วยงานในสังกัดกระทรวงทรัพยากรธรรมชาติและสิ่งแวดล้อม

กลุ่ม/กลุ่มภารกิจ	หน่วยงาน
กระทรวงทรัพยากรธรรมชาติและสิ่งแวดล้อม	ภาพรวมทุกหน่วยงาน
กลุ่มอำนวยการ	๑. สำนักงานปลัดกระทรวงทรัพยากรธรรมชาติและสิ่งแวดล้อม ๒. สำนักงานนโยบายและแผนทรัพยากรธรรมชาติและสิ่งแวดล้อม
กลุ่มภารกิจด้านสิ่งแวดล้อม	๓. กรมส่งเสริมคุณภาพสิ่งแวดล้อม ๔. องค์การจัดการน้ำเสีย ๕. องค์การบริหารจัดการก๊าซเรือนกระจก (องค์การมหาชน)
กลุ่มภารกิจด้านทรัพยากรน้ำในแผ่นดิน	๖. กรมทรัพยากรน้ำ ๗. กรมทรัพยากรน้ำบาดาล
กลุ่มภารกิจด้านทรัพยากรธรรมชาติ	๘. กรมอุทยานแห่งชาติ สัตว์ป่า และพันธุ์พืช ๙. กรมป่าไม้ ๑๐. กรมทรัพยากรทางทะเลและชายฝั่ง ๑๑. กรมทรัพยากรธรณี ๑๒. องค์การอุตสาหกรรมป่าไม้ ๑๓. องค์การสวนพฤกษศาสตร์ ๑๔. องค์การสวนสัตว์ ๑๕. สำนักงานพัฒนาเศรษฐกิจจากฐานชีวภาพ (องค์การมหาชน)
แผนงานบูรณาการ	๑๖. กรมควบคุมมลพิษ แผนงานบูรณาการพัฒนาเมืองอุตสาหกรรมเชิงนิเวศ และการจัดการมลพิษและสิ่งแวดล้อม

ณ ที่ตั้งหน่วยงาน

รายชื่อเจ้าหน้าที่ที่ให้ข้อมูล (STAND BY) การประชุมพิจารณาร่างพระราชบัญญัติงบประมาณรายจ่ายประจำปีงบประมาณ พ.ศ.๒๕๖๒
หน่วยงาน กรมป่าไม้ กระทรวงทรัพยากรธรรมชาติและสิ่งแวดล้อม

ลำดับที่	รายชื่อ	ตำแหน่ง	ส่วนฝ่าย	เบอร์โทรศัพท์หน่วยงาน	เบอร์โทรศัพท์มือถือ
ประจำปี ๑ (เชิงใหม่)					
๑	นายธีรพล ภูริชโรล	นักวิชาการป่าไม้ชำนาญการ	ส่วนอำนวยการ	๐๕๒-๐๘๑-๗๕๔ ๓๑๒	๐๘๔-๒๖๐-๖๑๖๖
๒	นายพรเทพ ลือประเสริฐ	นักวิชาการป่าไม้ชำนาญการพิเศษ	ส่วนส่งเสริมการปลูกป่า	๐๕๒-๐๘๑-๗๕๔ ๓๑๑	๐๘๑-๙๖๑-๘๙๙๕
๓	นายสายสิน เปียสวน	เจ้าพนักงานป่าไม้ ออกลู่	ส่วนป้องกันรักษาป่าและควบคุมไฟป่า	๐๕๒-๐๘๑-๗๕๔ ๓๑๓	๐๘๗-๙๓๕-๕๒๕๖
๔	นายอัษฎธิษะ ลายประวัฑิ	นักวิชาการป่าไม้ชำนาญการพิเศษ	ส่วนจัดการที่ดินป่าไม้	๐๕๒-๐๘๑-๗๕๔ ๓๑๓	๐๘๑-๙๕๒-๑๖๕๗
๕	นายคงฤ สิกากัน	นักวิชาการป่าไม้ชำนาญการพิเศษ	ส่วนจัดการป่าชุมชน	๐๕๒-๐๘๑-๗๕๔ ๓๑๕	๐๙๗-๙๑๑-๑๙๖๖
๖	นายภูมิมณฑ์ บุญบันดา	นักวิชาการป่าไม้ชำนาญการ	ส่วนโครงการพระราชดำริและกิจการพิเศษ	๐๕๒-๐๘๑-๗๕๔ ๓๑๑	๐๙๕-๖๕๐-๙๑๕๕
ประจำปี ๒ (เชิงงวย)					
๑	นายสมศักดิ์ เขียมสงวรงค์	ผู้อำนวยการสำนักจัดการทรัพยากรป่าไม้ที่ ๒ (เชิงงวย)	สำนักจัดการทรัพยากรป่าไม้ที่ ๒ (เชิงงวย)	๐๕๓-๗๑๑๕๕๕ ๓๑ ๑๑	๐๘๙-๘๕๑-๘๗๕๕
๒	นายนิกร ศิริโรจนานนท์	นักวิชาการป่าไม้ชำนาญการพิเศษ	ส่วนส่งเสริมการปลูกป่า	๐๕๓-๗๑๑๕๕๕ ๓๑ ๒๖	๐๘๗-๑๗๕-๓๕๙๕
๓	น.ส.อำพร จีระสี	นักวิชาการป่าไม้ชำนาญการ	ส่วนส่งเสริมการปลูกป่า	๐๕๓-๗๑๑๕๕๕ ๓๑ ๑๗	๐๙๑-๕๕๖-๖๐๐๙
๔	นายชัยวัฒน์ แสงศรีจันทร์	นักวิชาการป่าไม้ชำนาญการ	ส่วนจัดการที่ดินป่าไม้	๐๕๓-๗๑๑๕๕๕ ๓๑ ๑๗	๐๘๑-๑๕๐-๓๓๖๖
๕	นายทรงศักดิ์ ธรรมโม	เจ้าพนักงานป่าไม้ออกลู่	ส่วนป้องกันรักษาป่าและควบคุมไฟป่า	๐๕๓-๗๑๑๕๕๕ ๓๑ ๑๙	๐๘๑-๗๖๕-๘๐๘๖
๖	น.ส.สุนิสา ศรีวัชรพันธ์	นักวิชาการป่าไม้ปฏิบัติการ	ส่วนป้องกันรักษาป่าและควบคุมไฟป่า	๐๕๓-๗๑๑๕๕๕ ๓๑ ๑๙	๐๘๙-๓๐๙-๑๖๗๕
๗	นายชัยวัฒน์ ฟูมพวง	นักวิชาการป่าไม้ชำนาญการ	ส่วนจัดการป่าชุมชน	๐๕๓-๗๑๑๕๕๕ ๓๑ ๒๕	๐๘๕-๖๑๑-๐๕๕๒
๘	นายคงศักดิ์ ศรีอยเตนา	นักวิชาการป่าไม้ปฏิบัติการ	ส่วนจัดการป่าชุมชน	๐๕๓-๗๑๑๕๕๕ ๓๑ ๒๕	๐๘๑-๓๗๗-๕๕๖๗
๙	นายพลรบ กัททะลา	เจ้าพนักงานป่าไม้ออกลู่	ส่วนอำนวยการ	๐๕๓-๗๑๑๕๕๕ ๓๑ ๑๑	๐๘๑-๙๖๑-๒๕๕๕
๑๐	นายวรกาญจน์ กีก่อง	นักวิชาการป่าไม้ชำนาญการ	ส่วนโครงการพระราชดำริและกิจการพิเศษ	๐๕๓-๗๑๑๕๕๕	๐๘๑-๒๕๗-๗๕๕๕
ประจำปี ๓ (ลำปาง)					
๑	นายชูเกียรติ พงศ์ศิริวรรณ	ผู้อำนวยการเฉพาะด้านวิชาการป่าไม้ ระดับสูง	ผู้อำนวยการสำนักจัดการทรัพยากรป่าไม้ที่ ๓ (ลำปาง)	๐-๕๕๒๒-๓๒๙๕	๐๙๕-๓๐๓-๕๕๙๙
๒	นายสมศักดิ์ โคตะมะ	นักวิชาการป่าไม้ชำนาญการพิเศษ	ผู้อำนวยการส่วนอำนวยการ	๐-๕๕๒๒-๓๒๙๕	๐๙๓-๙๕๖-๑๕๖๓
๓	นายนคร นวลจันทร์	นักวิชาการป่าไม้ชำนาญการ	ผู้อำนวยการส่วนจัดการที่ดินป่าไม้	๐-๕๕๒๒-๓๒๙๕	๐๙๕-๑๓๕-๐๕๒๕
๔	นายทรงศักดิ์ กิตติธารถน	นักวิชาการป่าไม้ชำนาญการพิเศษ	ผู้อำนวยการส่วนจัดการป่าชุมชน	๐-๕๕๒๒-๓๒๙๕	๐๘๓-๓๒๐-๙๑๑๕
๕	นายสุเทพ พุทธา	เจ้าพนักงานป่าไม้ออกลู่	ผู้อำนวยการส่วนป้องกันรักษาป่าและควบคุมไฟป่า	๐-๕๕๒๒-๓๒๙๕	๐๘๑-๙๖๑-๘๙๙๕
๖	นายเดช อาสุ	นักวิชาการป่าไม้ชำนาญการพิเศษ	หัวหน้าศูนย์วิจัยและพัฒนาวิจัยชุดแทนไม้เพื่อชุมชน	๐-๕๕๒๒-๓๒๙๕	๐๘๕-๙๕๑-๗๙๕๕
๗	นายภูมิจิต ฑิตตะสิงตะ	นักวิชาการป่าไม้ชำนาญการพิเศษ	ผู้อำนวยการส่งเสริมการปลูกป่า	๐-๕๕๒๒-๑๖๖๕	๐๘๕-๗๑๖-๓๕๕๕
๘	นายวัชรวิ เอกวิริยะวิชาติ	นักวิชาการป่าไม้ชำนาญการพิเศษ	ผู้อำนวยการโครงการพระราชดำริและกิจการพิเศษ	๐-๕๕๒๒-๓๒๙๕	๐๙๕-๕๕๑-๑๕๕๕
๙	นายยอดมศักดิ์ แนวจิต	เจ้าพนักงานป่าไม้ออกลู่	ผู้อำนวยการศูนย์ป่าไม้จังหวัดลำปาง	๐-๕๕๒๒-๓๒๙๕	๐๘๑-๘๕๖-๖๕๗๗
๑๐	นายศศิญา แก้วธรรมนุกุล	นักวิชาการป่าไม้ชำนาญการ	ผู้อำนวยการศูนย์ป่าไม้จังหวัดอุตรดิตถ์	๐-๕๕๕๑-๓๐๖๙	๐๘๑-๓๒๕-๕๕๒๐

รายชื่อเจ้าหน้าที่ให้ข้อมูล (STAND BY) การประชุมพิจารณาร่างพระราชบัญญัติงบประมาณรายจ่ายประจำปีงบประมาณ พ.ศ.๒๕๖๒
 หน่วยงาน กรมป่าไม้ กระทรวงทรัพยากรธรรมชาติและสิ่งแวดล้อม

ประจำ ณ ที่ตั้งหน่วยงาน

ลำดับที่	รายชื่อ	ตำแหน่ง	ส่วนฝ่าย	เบอร์โทรศัพท์หน่วยงาน	เบอร์โทรศัพท์มือถือ
จพ.ที่ ๔ (ตจก)					
๑	นายจ๊ะ หงษ์พิศุ	นักวิชาการป่าไม้ชำนาญการพิเศษ	ส่วนจัดการป่าชุมชน	๐๕๕-๕๑๑๖๖๓	๐๕๑-๓๒๕๕๕๒๐
๒	นายสุรศักดิ์ ก้อนแก้ว	นักวิชาการป่าไม้ชำนาญการพิเศษ	ส่วนส่งเสริมการปลูกป่า	๐๕๕-๕๑๑๖๖๖	๐๕๑-๕๗๓๕๕๑๐
๓	นายคนม ศรีอยู่	เจ้าหน้าที่รักษาป่าไม้อาวุโส	ส่วนอำนวยการ	๐๕๕-๕๑๑๖๖๓	๐๕๑-๕๗๓๖๗๗๒
๔	นางสาวเดือนใจ ประทุมมา	นักวิชาการป่าไม้ชำนาญการ	ส่วนอำนวยการ	๐๕๕-๕๑๑๖๖๓	๐๕๑-๕๕๕๕๗๑๐
๕	นายสมจิต ตะเบา	เจ้าหน้าที่รักษาป่าไม้ชำนาญงาน	ส่วนป้องกันรักษาป่าและควบคุมไฟป่า	๐๕๕-๕๑๑๖๖๖	๐๕๑-๕๕๕๕๕๑๓
๖	นายมนต์พล สามภองาม	เจ้าหน้าที่รักษาป่าไม้ชำนาญงาน	ส่วนส่งเสริมการปลูกป่า	๐๕๕-๕๑๑๖๖๖	๐๕๖-๖๒๕๕๕๑๕
๗	นายสมชาย วงษ์เมือง	เจ้าหน้าที่รักษาป่าไม้ชำนาญงาน	ส่วนส่งเสริมการปลูกป่า	๐๕๕-๕๑๑๖๖๖	๐๕๖-๖๒๕๕๕๑๕
๘	นายมนต์โชติ ฉกรรจ์ศิลป์	เจ้าหน้าที่รักษาป่าไม้ปฏิบัติการ	ส่วนโครงการพระราชดำริและกิจการพิเศษ	๐๕๕-๕๑๑๖๖๓	๐๕๕-๖๑๗๕๒๒๒
๙	นายพุทธ กุณา	นักวิชาการป่าไม้ปฏิบัติการ	ส่วนจัดการที่ดินป่าไม้	๐๕๕-๕๑๑๖๖๓	๐๕๕-๖๑๗๕๒๒๒
๑๐	นายวิฑูรย์ ชวงพหล	นักวิชาการป่าไม้ปฏิบัติการ	ส่วนจัดการป่าชุมชน	๐๕๕-๕๑๑๖๖๓	๐๕๑-๖๖๕๕๕๑๖๕
๑๑	นางสาวอัญญา กรวยทอง	เจ้าหน้าที่ตรวจป่า	ส่วนป้องกันรักษาป่าและควบคุมไฟป่า	๐๕๕-๕๑๑๖๖๓	๐๕๓-๑๕๑๕๑๐๐
๑๒	นางสาวกัญญากรณ อินทร์ระยอง	เจ้าหน้าที่ตรวจป่า	ส่วนส่งเสริมการปลูกป่า	๐๕๕-๕๑๑๖๖๖	๐๕๑-๖๒๕๕๕๑๕
จพ.ที่ ๕ (สระบุรี)					
๑	นายจำลอง อุทัยวัฒน์เดช	นักวิชาการป่าไม้ชำนาญการพิเศษ	ส่งเสริมการปลูกป่า	๐๓๖-๓๕๓๗-๕๕๗/๙	๐๕-๑๒๕๖-๓๕๕๕
๒	นายรัฐภาคย์ ศรีน้อย	นักวิชาการป่าไม้ชำนาญการพิเศษ	ส่วนป้องกันรักษาป่าและควบคุมไฟป่า	๐๓๖-๓๕๓๗-๕๕๗/๙	๐๕-๕๕๕๕๕๖๖๖
๓	นายเอกภรณ์ สุมาพันธ์	นักวิชาการป่าไม้ชำนาญการพิเศษ	ส่วนพระราชดำริและกิจการพิเศษ	๐๓๖-๓๕๓๗-๕๕๗/๙	๐๖-๒๗๑๗-๐๕๕๕
๔	นายสุชาติ ปุณยานิสศิริ	นักวิชาการป่าไม้ชำนาญการ	ส่วนอำนวยการ/ส่งเสริมการปลูกป่าชุมชน	๐๓๖-๓๕๓๗-๕๕๗/๙	๐๕-๖๗๖-๗๖๕๑
๕	นายใหญ่ย์ คุณโพธิ์	เจ้าหน้าที่รักษาป่าไม้อาวุโส	ส่วนจัดการที่ดินป่าไม้	๐๓๖-๓๕๓๗-๕๕๗/๙	๐๕-๐๓๒๒-๐๒๕๖
๖	นางสาววรรณ แสงแสง	เจ้าหน้าที่งานวิชาการชำนาญงาน	ฝ่ายแผนงานและงบประมาณ	๐๓๖-๓๕๓๗-๕๕๗/๙	๐๕-๖๖๕๕-๑๕๒๗
๗	นางจุติมา ประทับศักดิ์	เจ้าหน้าที่งานการเงินและบัญชีปฏิบัติงาน	ฝ่ายการเงินและบัญชี	๐๓๖-๓๕๓๗-๕๕๗/๙	๐๕-๖๓๕๕-๕๕๓๓
จพ.ที่ ๖ (อุตรดิตถ์)					
๑	นายสุเมธ มิตรัสตา	ผู้อำนวยการสำนักป่า	ผู้อำนวยการสำนักจัดการทรัพยากรป่าไม้ที่ ๖ (อุตรดิตถ์)	๐๕๒-๑๒๕๐๗/๓	๐๕๑-๕๒๕๖-๗๗๑๒
๒	นายจ๊ะระศักดิ์ พวงจำปี	นักวิชาการป่าไม้ชำนาญการ	ส่วนอำนวยการ	๐๕๒-๑๒๕๐๗/๓	๐๕๓-๓๒๕๖-๖๕๒๙
๓	นายภาค สวัสดิ์โรจน์	นักวิชาการป่าไม้ชำนาญการพิเศษ	ส่วนส่งเสริมการปลูกป่า	๐๕๒-๑๒๕๐๗/๓	๐๕๖-๕๕๕๕-๑๐๐๕
๔	นางสาวอมร ทองโตกสี	นักวิชาการป่าไม้ชำนาญการ	ส่วนส่งเสริมการปลูกป่า	๐๕๒-๑๒๕๐๗/๓	๐๕๖-๖๖๕๓-๕๗๕๕
๕	นางสายสุดี มั่งงษ์	นักวิชาการป่าไม้ปฏิบัติการ	ส่วนส่งเสริมการปลูกป่า	๐๕๒-๑๒๕๐๗/๓	๐๕๖-๑๑๕๕-๕๕๕๑
๖	นางจริยภรณ์ ธาตุภรณ์พร	เจ้าหน้าที่บริหารงานทั่วไป	ส่วนส่งเสริมการปลูกป่า	๐๕๒-๑๒๕๐๗/๓	๐๕๑-๕๖๓๓-๓๕๕๖
๗	นางสาวกวรรณ บุณทิพย์	เจ้าหน้าที่บันทึกข้อมูล	ส่วนส่งเสริมการปลูกป่า	๐๕๒-๑๒๕๐๗/๓	๐๕๕-๖๖๕๕-๖๗๗๖
๘	นายสุทัศน์ เจริญสิทธิ์	นักวิชาการป่าไม้ชำนาญการพิเศษ	ส่วนจัดการป่าชุมชน	๐๕๒-๑๒๕๐๗/๓	๐๕๑-๕๖๕๕-๒๓๑๒
๙	นายศราวุธ เชมแสงศรี	นักวิชาการป่าไม้ชำนาญการ	ส่วนจัดการป่าชุมชน	๐๕๒-๑๒๕๐๗/๓	๐๕๑-๖๖๕๕-๑๒๕๙
๑๐	นายโชติชัย ศาสตร์อม	นักวิชาการป่าไม้ปฏิบัติการ	ส่วนจัดการป่าชุมชน	๐๕๒-๑๒๕๐๗/๓	๐๕๗-๐๕๐-๐๕๒๒
๑๑	นายรัศมี นันทนิ	นักวิชาการป่าไม้ปฏิบัติการ	ส่วนจัดการที่ดินป่าไม้	๐๕๒-๑๒๕๐๗/๓	๐๕๖-๕๖๖-๙๓๕๓
๑๒	นายสถิตย์ ศรีสัมพันธ์	เจ้าหน้าที่รักษาป่าไม้ชำนาญงาน	ส่วนโครงการพระราชดำริและกิจการพิเศษ	๐๕๒-๑๒๕๐๗/๓	๐๕๑-๗๖๕-๑๕๒๕
๑๓	นายมนต์พล อุทานนท์	เจ้าหน้าที่รักษาป่าไม้อาวุโส	ส่วนโครงการพระราชดำริและกิจการพิเศษ	๐๕๒-๑๒๕๐๗/๓	๐๕๑-๗๓๙-๐๕๖๐
๑๔	นายวีระศักดิ์ ประสานศรี	นักวิชาการป่าไม้ชำนาญการ	ส่วนป้องกันรักษาป่าและควบคุมไฟป่า	๐๕๒-๑๒๕๐๗/๓	๐๕๕-๕๕๕๕-๒๗๒๕
๑๕	นายณัฐกร ศรีฤทธิ์	พนักงานพิทักษ์ป่า	ส่วนป้องกันรักษาป่าและควบคุมไฟป่า	๐๕๒-๑๒๕๐๗/๓	๐๕๕-๕๖๓-๗๓๕๗

รายชื่อเจ้าหน้าที่ให้ข้อมูล (STAND BY) การประชุมที่จากร่างพระราชบัญญัติงบประมาณรายจ่ายประจำปีงบประมาณ พ.ศ.๒๕๖๒
หน่วยงาน กรมป่าไม้ กระทรวงทรัพยากรธรรมชาติและสิ่งแวดล้อม

ลำดับที่	รายชื่อ	ตำแหน่ง	ตำแหน่ง	ส่วนฝ่าย	เบอร์โทรศัพท์หน่วยงาน	เบอร์โทรศัพท์มือถือ
จพ.ที่ ๗ (ขอนแก่น)						
๑	นายณิชากร อานันท์นสกุล	ผู้อำนวยการสำนัก	ผู้อำนวยการสำนัก	ผู้อำนวยการสำนัก	๐๔๓-๓๓๐-๓๔๑ ตูย ๑๐๓	๐๘๑-๕๒๒๕๔๘๐
๒	นายธีระวัฒน์ ประสมสุข	นักวิชาการชำนาญการพิเศษ	นักวิชาการชำนาญการพิเศษ	ส่วนป้องกันรักษาป่าและควบคุมไฟป่า	๐๔๓-๓๓๐-๓๔๑ ตูย ๑๐๖	๐๘๙-๗๑๑๕๕๐๑
๓	นายทวิชาน กงชา	เจ้าพนักงานป่าไม้อาวุโส	เจ้าพนักงานป่าไม้อาวุโส	ส่วนจัดการที่ต้นป่าไม้	๐๔๓-๓๓๐-๓๔๑ ตูย ๑๐๙	๐๘๙-๕๒๒-๒๖๖๕
๔	นางกฤษณา จตุรสุตสกุล	นักวิชาการชำนาญการ	นักวิชาการชำนาญการ	ส่วนอำนวยบริการ	๐๔๓-๓๓๐-๓๔๑ ตูย ๑๐๑	๐๘๖-๖๓๐-๓๖๕๒
๕	นายสุพจน์ อินทร์เล่าใหญ่	นักวิชาการชำนาญการ	นักวิชาการชำนาญการ	ส่วนโครงการพระราชดำริและกิจการพิเศษ	๐๔๓-๓๓๐-๓๔๑ ตูย ๑๐๑	๐๙๙-๐๙๗-๕๕๕๑
๖	นายสรวิทย์ สุโพธิ์	เจ้าพนักงานป่าไม้อาวุโส	เจ้าพนักงานป่าไม้อาวุโส	ส่วนจัดการป่าชุมชน	๐๔๓-๓๓๐-๓๔๑ ตูย ๑๐๗	๐๙๙-๖๓๕-๙๖๖๕
๗	นายคงพัฒน์ ขยขาว	นักวิชาการป่าไม้ชำนาญการ	นักวิชาการป่าไม้ชำนาญการ	ส่วนส่งเสริมการปลูกป่า	๐๔๓-๓๓๐-๓๔๑ ตูย ๑๐๔	๐๙๕-๕๕๕-๙๗๒๕
จพ.ที่ ๘ (นครราชสีมา)						
๑	นายทองศักดิ์ นมทภา	ผู้อำนวยการส่วนส่งเสริมการปลูกป่า	ผู้อำนวยการส่วนส่งเสริมการปลูกป่า	ส่วนส่งเสริมการปลูกป่าสงวนที่ ๔ (นม)	๐๔๕-๒๒๒-๗๕๓	๐๘๑-๙๙๖-๒๕๐๔
๒	นายณัฏฐ์ คำดี	นักวิชาการป่าไม้ชำนาญการ	นักวิชาการป่าไม้ชำนาญการ	ส่วนส่งเสริมการปลูกป่าสงวนที่ ๔ (นม)	๐๔๕-๒๒๒-๒๐๑	๐๘๑-๕๕๕-๓๙๖๑
๓	นางชัชวาลย์ อานันท์รัตนกุล	ผู้อำนวยการส่วนอำนวยบริการ	ผู้อำนวยการส่วนอำนวยบริการ	ส่วนอำนวยบริการ	๐๔๕-๒๒๒-๗๕๓	๐๘๑-๗๒๕-๒๗๑๑
๔	นายปริญญา วรรณศุภา	ผู้อำนวยการส่วนจัดการที่ดิน	ผู้อำนวยการส่วนจัดการที่ดิน	ส่วนจัดการที่ดินป่าไม้สงวนที่ ๔ (นม)	๐๔๕-๒๒๒-๗๕๓	๐๘๓-๕๖๓-๐๓๕๖
๕	นายสุวิไล ใจกิจสุวรรณ	ผู้อำนวยการส่วนป้องกันรักษาป่า	ผู้อำนวยการส่วนป้องกันรักษาป่า	ส่วนป้องกันรักษาป่าสงวนที่ ๔ (นม)	๐๔๕-๒๒๒-๖๓๙	๐๘๑-๙๗๖-๐๕๒๗
๖	นายสุพล อินทร์ประกุล	นักวิชาการป่าไม้ชำนาญการ	นักวิชาการป่าไม้ชำนาญการ	ส่วนป้องกันรักษาป่าสงวนที่ ๔ (นม)	๐๔๕-๒๒๒-๖๓๙	๐๘๙-๕๑๒-๕๒๕๑
๗	นายสมณศักดิ์ สีสานโนธรรม	นักวิชาการป่าไม้ชำนาญการ	นักวิชาการป่าไม้ชำนาญการ	ส่วนจัดการป่าชุมชนสงวนที่ ๔ (นม)	๐๔๕-๒๒๒-๒๐๑	๐๘๑-๙๙๙-๘๙๑๗
จพ.ที่ ๙ (ชลบุรี)						
๑	นายมานัส มั่นคง	เจ้าพนักงานป่าไม้อาวุโส	เจ้าพนักงานป่าไม้อาวุโส	ผู้อำนวยการส่วนส่งเสริมการปลูกป่า	๐-๓๒๑๔-๗๕๒๕-๓๐	๐๘๑-๗๖๒-๐๒๓๕
๒	นายเกียรติศักดิ์ ปรีดีภา	เจ้าพนักงานป่าไม้อาวุโส	เจ้าพนักงานป่าไม้อาวุโส	ผู้อำนวยการส่วนป้องกันรักษาป่า	๐-๓๒๑๔-๗๕๒๕-๓๐	๐๙๐-๙๕๕-๕๕๖๖
๓	นายรุ่งมณี ปิ่นมณีโชติกุล	นักวิชาการป่าไม้ชำนาญการ	นักวิชาการป่าไม้ชำนาญการ	ผู้อำนวยการส่วนจัดการที่ดินป่าไม้	๐-๓๒๑๔-๗๕๒๕-๓๐	๐๘๑-๘๗๕-๙๖๖๙
๔	นายชินนุรี ปิ่นแก้ว	นักวิชาการป่าไม้ชำนาญการพิเศษ	นักวิชาการป่าไม้ชำนาญการพิเศษ	ผู้อำนวยการส่วนจัดการป่าชุมชน	๐-๓๒๑๔-๗๕๒๕-๓๐	๐๘๑-๙๕๐-๕๒๕๑
๕	นายสชาติ ตั้งประเสริฐ	เจ้าพนักงานป่าไม้อาวุโส	เจ้าพนักงานป่าไม้อาวุโส	ผู้อำนวยการส่วนโครงการพระราชดำริ	๐-๓๒๑๔-๗๕๒๕-๓๐	๐๘๙-๙๖๖-๗๒๒๙
๖	นายจำเริญ ดวงนิล	เจ้าพนักงานป่าไม้อาวุโส	เจ้าพนักงานป่าไม้อาวุโส	ผู้อำนวยการส่วนอำนวยบริการ	๐-๓๒๑๔-๗๕๒๕-๓๐	๐๘๖-๓๑๕-๕๕๐๕
๗	นายสมชาย ชัยนิกิจ	เจ้าพนักงานป่าไม้ชำนาญงาน	เจ้าพนักงานป่าไม้ชำนาญงาน	หัวหน้าฝ่ายแผนงานและงบประมาณ	๐-๓๒๑๔-๗๕๒๕-๓๐	๐๘๑-๖๖๖๙-๕๑๕๒
๘	นายอิทธิชัย หัตถ์จันทร์	เจ้าพนักงานป่าไม้ชำนาญงาน	เจ้าพนักงานป่าไม้ชำนาญงาน	หัวหน้าฝ่ายบริหารทั่วไป ส่วนส่งเสริมการปลูกป่า	๐-๓๒๑๔-๗๕๒๕-๓๐	๐๘๑-๙๙๖๖-๕๑๕๒
๙	นางสาวอุภกรรณ์ ชนผล	นักวิชาการป่าไม้ปฏิบัติการ	นักวิชาการป่าไม้ปฏิบัติการ	หัวหน้าฝ่ายบริหารทั่วไป ส่วนป้องกันรักษาป่า	๐-๓๒๑๔-๗๕๒๕-๓๐	๐๘๑-๗๗๗-๕๐๘๕
๑๐	นายสมพัฒน์ บุญเลิศ	นักวิชาการเผยแพร่	นักวิชาการเผยแพร่	ฝ่ายแผนงานและงบประมาณ ส่วนอำนวยบริการ	๐-๓๒๑๔-๗๕๒๕-๓๐	๐๘๑-๐๕๒-๓๖๖๑
จพ.ที่ ๑๐ (ราชบุรี)						
๑	นายศรศักดิ์ วัชรเอกกุล	เจ้าพนักงานป่าไม้อาวุโส	เจ้าพนักงานป่าไม้อาวุโส	ส่วนอำนวยบริการ	๐๓๒-๒๐๑-๓๙๕	๐๘๑-๕๕๗-๕๗๕๕
๒	นางสาวพรทิศา พึ่งเดช	นักวิชาการทั่วไปปฏิบัติการ	นักวิชาการทั่วไปปฏิบัติการ	ส่วนอำนวยบริการ	๐๓๒-๒๐๑-๓๙๕	๐๙๖-๑๑๕-๙๕๐๕
๓	นายศศิธร อรรถชัยกรณ์	นักวิชาการป่าไม้ชำนาญการ	นักวิชาการป่าไม้ชำนาญการ	ส่วนส่งเสริมการปลูกป่า	๐๓๒-๒๐๑-๓๙๕	๐๘๑-๕๐๗-๒๕๐๕
๔	นางสาวปรังรัตน์ อธิธโยธกุล	นักวิชาการป่าไม้ปฏิบัติการ	นักวิชาการป่าไม้ปฏิบัติการ	ส่วนส่งเสริมการปลูกป่า	๐๓๒-๒๐๑-๓๙๕	๐๙๕-๖๗๗-๒๖๖๕
๕	นายชัยภูมิ ยอดเมือง	นักวิชาการป่าไม้ชำนาญการ	นักวิชาการป่าไม้ชำนาญการ	ส่วนจัดการที่ดินป่าไม้	๐๓๒-๒๐๑-๓๙๕	๐๘๑-๓๗๕-๕๕๑๘
๖	นายอิสระ ณ นคร	เจ้าพนักงานป่าไม้อาวุโส	เจ้าพนักงานป่าไม้อาวุโส	ส่วนป้องกันรักษาป่าและควบคุมไฟป่า	๐๓๒-๒๐๑-๓๙๕	๐๘๙-๙๗๗-๕๒๑๘
๗	นายอัครวิทย์ ฤทธิธรรม	นักวิชาการป่าไม้ชำนาญการพิเศษ	นักวิชาการป่าไม้ชำนาญการพิเศษ	ส่วนจัดการป่าชุมชน	๐๓๒-๒๐๑-๓๙๕	๐๖๑-๖๒๕-๑๕๖๖
๘	นางสาวอรพิน แก้ววชิโร	นักวิชาการป่าไม้ปฏิบัติการ	นักวิชาการป่าไม้ปฏิบัติการ	ส่วนจัดการป่าชุมชน	๐๓๒-๒๐๑-๓๙๕	๐๘๙-๐๑๙-๒๕๐๗
๙	นายประทีป เอกจันทร์	นักวิชาการป่าไม้ชำนาญการ	นักวิชาการป่าไม้ชำนาญการ	ส่วนโครงการพระราชดำริและกิจการพิเศษ	๐๓๒-๒๐๑-๓๙๕	๐๘๗-๑๑๒-๙๖๖๖

รายชื่อเจ้าหน้าที่ที่ให้ข้อมูล (STAND BY) การประชุมพิจารณาร่างพระราชบัญญัติงบประมาณรายจ่ายประจำปีงบประมาณ พ.ศ.๒๕๖๒
 หน่วยงาน กรมป่าไม้ กระทรวงทรัพยากรธรรมชาติและสิ่งแวดล้อม
 ประจํา ณ ที่ตั้งหน่วยงาน

ลำดับที่	รายชื่อ	ตำแหน่ง	ส่วนฝ่าย	เบอร์โทรศัพท์หน่วยงาน	เบอร์โทรศัพท์มือถือ
จพ.ที่ ๑๑ (สุราษฎร์ธานี)					
๑	นายกริษา พงษ์เกียรติ	เจ้าหน้าที่ช่างไม้อาวุโส	ส่วนป้องกันรักษาป่าและควบคุมไฟป่า	๐-๗๗๒๖๘-๑๕๕๕	๐๘๗-๘๖๖-๗๕๗๕
๒	นายเลิศศักดิ์ สุนทรกุล	นักวิชาการป่าไม้ชำนาญการ	ส่วนจัดการที่ดินป่าไม้	๐-๗๗๒๖๘-๑๕๕๕	๐๘๕-๕๕๓-๖๖๖๗
๓	นายสุจิตร์ ศรีเสน	นักวิชาการป่าไม้ชำนาญการพิเศษ	ส่วนส่งเสริมการปลูกป่า	๐-๗๗๒๖๘-๑๕๕๕	๐๘๑-๗๕๗-๗๕๕๕
๔	นางจุติพร พิเศษ	นักวิชาการป่าไม้ชำนาญการ	ส่วนอำนวยความสะดวก	๐-๗๗๒๖๘-๑๕๕๕	๐๘๕-๗๕๕-๕๕๓๓
๕	นายอนุพงษ์ เรียมจำรัสศิลป์	นักวิชาการป่าไม้ชำนาญการพิเศษ	ส่วนจัดการป่าชุมชน	๐-๗๗๒๖๘-๑๕๕๕	๐๘๑-๘๕๗-๗๕๐๕
๖	นายเลิศศักดิ์ สุนทรกุล	นักวิชาการป่าไม้ชำนาญการ	ศูนย์ป่าไม้จังหวัดสุราษฎร์ธานี	๐-๗๗๒๖๘-๑๕๕๕	๐๘๕-๕๕๓-๖๖๖๗
๗	นายมงคล อภรณ์	นักวิชาการป่าไม้ชำนาญการ	ศูนย์ป่าไม้จังหวัดระนอง	๐-๗๗๒๖๘-๑๕๕๕	๐๘๕-๐๖๐-๗๗๗๗
๘	นายสมชาย ตนบุญชัย	เจ้าหน้าที่ช่างไม้อาวุโส	ศูนย์ป่าไม้จังหวัดชุมพร	๐-๗๗๒๖๘-๑๕๕๕	๐๘๕-๘๗๕-๑๖๒๓
๙	นายวิวิทย์ หนูดำ	นักวิชาการป่าไม้ชำนาญการ	ส่วนโครงการพระราชดำริและกิจการพิเศษ	๐-๗๗๒๖๘-๑๕๕๕	๐๖๕-๗๗๑-๕๓๒๑
จพ.ที่ ๑๒ (นครศรีธรรมราช)					
๑	นายพงศ์สันต์ ดุสิตกุล	เจ้าหน้าที่ช่างไม้อาวุโส	ส่วนอำนวยความสะดวก	๐๗๕-๗๖๓๖๖๗/ ต.ย ๑๐๑	๐๘๕-๑๘๕-๕๕๒๕
๒	นางสาวปรีดา คงทองศรี	เจ้าหน้าที่ช่างไม้และบัญชีชำนาญการ	ส่วนอำนวยความสะดวก	๐๗๕-๗๖๓๖๖๗/ ต.ย ๑๐๑	๐๘๕-๗๑๕-๐๓๕๐
๓	นางสาวพิชานันท์ พรหมจรรย์	นักวิชาการป่าไม้ปฏิบัติการ	ส่วนอำนวยความสะดวก	๐๗๕-๗๖๓๖๖๗/ ต.ย ๑๐๕	๐๘๕-๘๒๕-๕๒๕๕
๔	นายชวัญชัย เอื้ออารี	นักวิชาการป่าไม้ชำนาญการพิเศษ	ส่วนส่งเสริมการปลูกป่า	๐๗๕-๗๖๓๖๖๗/ ต.ย ๑๐๒	๐๘๕-๘๖๕-๘๖๖๕
๕	นายประสาธน์ เปรมปรีดิ์	นักวิชาการป่าไม้ชำนาญการพิเศษ	ส่วนจัดการที่ดิน	๐๗๕-๗๖๓๖๖๗/ ต.ย ๑๐๓	๐๘๑-๕๗๕-๖๕๒๐
๖	นายมารยาท หับเที่ยง	นักวิชาการป่าไม้ชำนาญการ	ส่วนจัดการป่าชุมชน	๐๗๕-๗๖๓๖๖๗/ ต.ย ๑๐๕	๐๘๓-๕๗๕-๑๓๑๕
๗	นายประวิทย์ ประชุมทอง	เจ้าหน้าที่ช่างไม้อาวุโส	ส่วนจัดการที่ดินป่าไม้	๐๗๕-๗๖๓๖๖๗/ ต.ย ๑๐๓	๐๘๖-๑๒๕-๒๕๕๕
๘	นางปริญญ์พัทธ์ เดชจูด	นักวิชาการป่าไม้ชำนาญการ	ส่วนโครงการพระราชดำริและกิจการพิเศษ	๐๗๕-๖๓๖๖๖๗/ ต.ย ๑๐๒	๐๘๗-๐๘๒-๒๕๕๗
๙	นายวรวีร์ จุทอง	เจ้าหน้าที่ช่างไม้อาวุโส	ศูนย์ป่าไม้จังหวัดนครศรีธรรมราช	๐๗๕-๖๓๖๖๖๗/ ต.ย ๑๐๑	๐๘๓-๑๗๕-๖๐๘๕
๑๐	นายสมยศ บานชื่น	เจ้าหน้าที่ช่างไม้ชำนาญการ	ศูนย์ประสานงานป่าไม้พหุหล	๐๗๕-๖๓๖๖๖๗/ ต.ย ๑๐๑	๐๘๖-๒๗๑-๕๑๗๕
๑๑	นายประภาส ทองเสริม	เจ้าหน้าที่ช่างไม้ชำนาญการ	ศูนย์ประสานงานป่าไม้ศรีนคร	๐๗๕-๖๓๖๖๖๗/ ต.ย ๑๐๑	๐๘๖-๒๕๖-๖๕๕๗
จพ.ที่ ๑๓ (สงขลา)					
๑	นายเมธพงศ์ อุลมา	นักวิชาการป่าไม้ชำนาญการ	ส่วนอำนวยความสะดวก	๐๗๕-๖๓๖๖๖๗/ ต.ย ๑๐๑	๐๘๗-๓๗๑-๓๕๕๒
๒	นายเจษฎา เจริญกัมมันท์	นักวิชาการป่าไม้ชำนาญการ	ส่วนส่งเสริมการปลูกป่า	๐๗๕-๖๓๖๖๖๗/ ต.ย ๑๐๑	๐๘๑-๗๗๗-๕๕๕๐
๓	นายอานาจ สร้อยเกียรติ	เจ้าหน้าที่ช่างไม้อาวุโส	ส่วนป้องกันรักษาป่า	๐๗๕-๖๓๖๖๖๗/ ต.ย ๑๐๑	๐๘๐-๕๗๑-๖๕๕๕
๔	นายพิรุณศักดิ์ ปริณมศิริ	นักวิชาการป่าไม้ชำนาญการ	ส่วนจัดการที่ดินป่าไม้	๐๗๕-๖๓๖๖๖๗/ ต.ย ๑๐๒	๐๘๗-๒๗๑-๕๓๕๗
๕	นายไพโรจน์ นันตรา	นักวิชาการป่าไม้ชำนาญการ	ส่วนจัดการป่าชุมชน	๐๗๕-๖๓๖๖๖๗/ ต.ย ๑๐๑	๐๘๕-๗๖๖-๖๖๖๖
๖	นายอภิรักษ์ ชันธีราช	นักวิชาการป่าไม้ชำนาญการ	ส่วนโครงการพระราชดำริ	๐๗๕-๖๓๖๖๖๗/ ต.ย ๑๐๗	๐๘๕-๘๐๒-๕๖๕๑

รายชื่อเจ้าหน้าที่ให้ข้อมูล (STAND BY) การประชุมพิจารณาร่างพระราชบัญญัติงบประมาณรายจ่ายประจำปีงบประมาณ พ.ศ. ๒๕๖๒
 หน่วยงาน กรมป่าไม้ กระทรวงทรัพยากรธรรมชาติและสิ่งแวดล้อม

ลำดับที่	รายชื่อ	ตำแหน่ง	ส่วนฝ่าย	เบอร์โทรศัพท์หน่วยงาน	เบอร์โทรศัพท์มือถือ
ประจำปี ๑ สาขาแม่ฮ่องสอน					
๑	นายสุธี สอนประสิทธิ์	นักวิชาการป่าไม้ชำนาญการ	ส่วนอำนวยการ	๐๕๓-๒๕๕๐๐๗	๐๕๐-๖๕๗-๘๑๕๕
๒	นายเล็ก วงษา	เจ้าพนักงานป่าไม้อาวุโส	ส่วนป้องกันรักษาป่าและควบคุม	๐๕๓-๒๕๕๐๐๗	๐๕๕-๗๐๖-๖๗๑๗
๓	นายรังสรรค์ ซอผล	นักวิชาการป่าไม้ชำนาญการ	ส่วนโครงการอนุรักษ์พันธุกรรมพืชอันเนื่องมาจากพระราชดำริฯ แห่งของสอ	๐๕๓-๒๕๕๐๐๗	๐๕๑-๕๖๖-๗๗๐๗
๔	นายธนากร ธรรมสาบกุล	เจ้าพนักงานป่าไม้อาวุโส	ส่งเสริมการปลูกป่า	๐๕๓-๒๕๕๐๐๗	๐๕๑-๕๗๒-๒๗๓๐
๕	นายอนุช ภูมิไฉน	พนักงานป่าไม้ชำนาญงาน	ส่วนจัดการป่าชุมชน	๐๕๓-๒๕๕๐๐๗	๐๕๑-๕๕๒-๕๗๑๑
๖	นายอนันต์ ทุ่งสิทธิ์สุวรร	เจ้าพนักงานป่าไม้อาวุโส	ส่วนจัดการสวนที่ดิม	๐๕๓-๒๕๕๐๐๗	๐๕๑-๓๑๕-๕๖๕๕
ประจำปี ๓ สาขาแพร่					
๑	นายเจษฎา พันธสา	นักวิชาการป่าไม้ชำนาญการ	ส่วนอำนวยการ	๐๕๔-๖๒๗๑๕๓	๐๕๑-๑๑๑๕๑๐
๒	นายอนันต์ ปิ่นน้อย	เจ้าพนักงานป่าไม้อาวุโส	ส่วนส่งเสริมการปลูกป่า	๐๕๔-๖๒๗๑๕๓	๐๕๖-๒๑๒๖๕๐๘
๓	นายชัยวัฒน์ แสงปาน	เจ้าพนักงานป่าไม้อาวุโส	ส่วนป้องกันรักษาป่าและควบคุมไฟป่า	๐๕๔-๖๒๗๑๕๓	๐๕๑-๕๗๑๓๕๕๕
๔	นายทัศนัย จิตต์ผ่อง	เจ้าพนักงานป่าไม้ชำนาญงาน	ส่วนจัดการที่ดิมป่าไม้	๐๕๔-๖๒๗๑๕๓	๐๕๑-๕๕๕๓๓๕๕
๕	นายมานะ จิตฤทธิ์	นักวิชาการป่าไม้ชำนาญการ	ส่วนจัดการป่าชุมชน	๐๕๔-๖๒๗๑๕๓	๐๕๕-๕๕๗๗๖๖๖
๖	นายชาติชาย สมวงษ์อินทร์	นักวิชาการป่าไม้ชำนาญการ	ส่วนโครงการพระราชดำริหรือละกิจการพิเศษ	๐๕๔-๖๒๗๑๕๓	๐๕๐-๕๕๕๕๕๕๕
ประจำปี ๔ สาขานครสวรรค์					
๑	นายประวิทย์ คำนาบุตร	ผู้อำนวยการสำนักจัดการทรัพยากรป่าไม้ที่ ๔ สาขานครสวรรค์	ผู้อำนวยการสำนักจัดการทรัพยากรป่าไม้ที่ ๔ (สาขานครสวรรค์)	๐-๕๖๖๒๖-๖๓๗๕	๐๕-๗๖๖๕-๕๕๕๓
๒	นายจำเริญ หนูยิ้ม	เจ้าพนักงานป่าไม้อาวุโส	ส่วนป้องกันรักษาป่าและควบคุมไฟป่า	๐-๕๖๖๒๖-๕๕๕๖	๐๕-๑๑๕๕๒-๕๕๕๑
๓	นายเชษฐภักดิ์ จันทร์นาคินทร์	เจ้าพนักงานป่าไม้ชำนาญงาน	ส่วนป้องกันรักษาป่าและควบคุมไฟป่า	๐-๕๖๖๒๖-๕๕๕๖	๐๕-๓๕๕๕๕-๕๕๕๕
๔	นายสมศร พรหมมา	เจ้าพนักงานป่าไม้อาวุโส	ส่วนส่งเสริมการปลูกป่า	๐-๕๖๖๒๖-๕๕๕๖	๐๕-๓๒๑๕-๓๕๑๕
๕	นางณิชาพัทธ์ มูลิระวงศ์	นักวิชาการป่าไม้ชำนาญการ	ส่วนส่งเสริมการปลูกป่า	๐-๕๖๖๒๖-๕๕๕๖	๐๕-๓๕๕๓๗-๕๕๕๖
๖	นายเดชา ชาติ	นักวิชาการป่าไม้ชำนาญการ	ส่วนส่งเสริมการปลูกป่า	๐-๕๖๖๒๖-๕๕๕๖	๐๕-๑๕๕๕๑-๕๗๗๕
๗	นายเกรียง วีริยะ	นักวิชาการป่าไม้ชำนาญการ	ส่วนจัดการป่าชุมชน	๐-๕๖๖๒๖-๕๕๕๖	๐๕-๑๕๕๕๕-๐๕๕๖
๘	นายสมศักดิ์ อินทร์อ่วม	เจ้าพนักงานป่าไม้ชำนาญงาน	ส่วนอำนวยการ	๐-๕๖๖๒๖-๕๕๕๖	๐๕-๓๕๕๕๖-๗๐๖๓
๙	นางสาวประคำแก้ว บุญธรรม	นักวิชาการป่าไม้ชำนาญการ	ส่วนโครงการพระราชดำริและกิจการพิเศษ	๐-๕๖๖๒๖-๕๕๕๖	๐๕-๗๖๗๐-๕๕๕๕
๑๐	นายสุชาติ พงศ์เศรษฐกุล	นักวิชาการป่าไม้ชำนาญการ	ศูนย์ป่าไม้จังหวัดอุทัยธานี	๐-๕๖๖๒๖-๕๕๕๖	๐๕-๕๕๕๕๕-๕๕๕๕
๑๑	นายวิชัย แดโช	เจ้าพนักงานป่าไม้ชำนาญงาน	ศูนย์ป่าไม้จังหวัดลพบุรี	๐-๕๖๖๒๖-๕๕๕๖	๐๕-๕๕๕๕๕-๕๕๕๕
ประจำปี ๕ สาขาพิษณุโลก					
๑	นายเจน ทาพอง	ผู้อำนวยการส่วนอำนวยการ	ส่วนอำนวยการ	๐๕๕-๗๖๖๖-๖๖๗๗	๐๕๑-๗๖๖๖-๖๖๗๗
๒	นางอรพรรณ ดิษเจริญ	เจ้าหน้าที่ธุรการ	ฝ่ายวางแผนและงบประมาณ	๐๕๕-๗๖๖๖-๖๖๗๗	๐๕๑-๗๖๖๖-๖๖๗๗
ประจำปี ๖ สาขานครพนม					
๑	นายวิระชัย แสนพุด	นักวิชาการป่าไม้ชำนาญการ	ส่วนจัดการป่าชุมชน	๐๕๖-๕๑๑๕๑๕	๐๕๑-๗๐๖๕-๐๕๕๗
๒	นายชัชวาล วงศ์วัฒน์ชัย	นักวิชาการเกษตร	ส่วนจัดการป่าชุมชน	๐๕๖-๕๑๑๕๑๖	๐๕๑-๕๕๗๓-๗๗๒๐

รายชื่อเจ้าหน้าที่ให้ข้อมูล (STAND BY) การประชุมพิจารณาร่างพระราชบัญญัติงบประมาณรายจ่ายประจำปีงบประมาณ พ.ศ.๒๕๖๒
 หน่วยงาน กรมป่าไม้ กระทรวงทรัพยากรธรรมชาติและสิ่งแวดล้อม
 ประจำ ณ ที่ตั้งหน่วยงาน

ลำดับที่	รายชื่อ	ตำแหน่ง	ส่วนฝ่าย	เบอร์โทรศัพท์หน่วยงาน	เบอร์โทรศัพท์มือถือ
จพ.ที่ ๗ สาขาอุบลราชธานี					
๑	นายปัญญา เที่ยงคำ	ผู้อำนวยการสำนัก	สำนักจัดการทรัพยากรป่าไม้ที่ ๗ สาขาอุบลราชธานี	๐๔๖ - ๒๕๔๓๕๕	๐๘๖-๐๒๒-๓๑๑๕
๒	นายดิษฐ์ เจริญวิวัฒน์	ผู้อำนวยการส่วนอำนวยการ	สำนักจัดการทรัพยากรป่าไม้ที่ ๗ สาขาอุบลราชธานี	๐๕๕ - ๒๕๔๓๕๕	๐๘๑-๙๗๗-๖๘๘๙
๓	นายธีระ อมรศักดิ์ชัย	ผู้อำนวยการส่วนจัดการป่าชุมชน	สำนักจัดการทรัพยากรป่าไม้ที่ ๗ สาขาอุบลราชธานี	๐๕๕ - ๒๕๔๓๕๕	๐๘๑-๘๗๗-๐๑๓๙
๔	นายฐิติพงษ์ ศาสตรีนแก้ว	ผู้อำนวยการส่วนจัดการที่ดินป่าไม้	สำนักจัดการทรัพยากรป่าไม้ที่ ๗ สาขาอุบลราชธานี	๐๕๕ - ๒๕๔๓๕๕	๐๘๑-๘๗๗-๓๕๘๐
๕	นายวัฒน์ สารรัตน์	ผู้อำนวยการส่วนป้องกันรักษาป่า	สำนักจัดการทรัพยากรป่าไม้ที่ ๗ สาขาอุบลราชธานี	๐๕๕ - ๒๕๔๓๕๕	๐๘๑-๙๖๐-๒๖๕๓
๖	นายวิวัฒน์ เตชะวาสุณนท์	ผู้อำนวยการส่วนส่งเสริมการปลูกป่า	สำนักจัดการทรัพยากรป่าไม้ที่ ๗ สาขาอุบลราชธานี	๐๕๕ - ๒๕๔๓๕๕	๐๘๑-๕๕๓-๖๗๕๗
จพ.ที่ ๘ สาขาบุรีรัมย์					
๑	นายวิชัย วิจิตรรัมย์	ผู้อำนวยการสำนักจัดการทรัพยากรป่าไม้ที่ ๘ สาขาบุรีรัมย์	ส่วนอำนวยการ	๐๓๗-๕๕๒๑๐๔	๐๕๕-๗๕๑-๒๕๑๑
๒	นายมานัส แสงเสถียรฤทธิ์	นักวิชาการป่าไม้ชำนาญการ	ส่วนอำนวยการ	๐๓๗-๕๕๒๑๐๔	๐๘๑-๘๐๖-๗๕๒๕
๓	นายคิษฐ จันทโรนชัย	เจ้าหน้าที่งานป่าไม้อาวุโส	ส่วนป้องกันรักษาป่าและควบคุมไฟป่า	๐๓๗-๕๕๒๑๐๔	๐๘๑-๘๖๖-๗๖๖๒
๔	นายเสวี เกาะดี	เจ้าหน้าที่งานป่าไม้ชำนาญงาน	ส่วนป้องกันรักษาป่าและควบคุมไฟป่า	๐๓๗-๕๕๒๑๐๔	๐๘๑-๗๕๒-๕๖๐๘
๕	นายเทียมชัย ปรีดา	เจ้าหน้าที่งานป่าไม้ชำนาญงาน	ส่วนส่งเสริมการปลูกป่า	๐๓๗-๕๕๒๑๐๔	๐๘๑-๙๕๕-๘๑๓๗
๖	นายวิวัฒน์ อ่อนสำลี	เจ้าหน้าที่งานป่าไม้อาวุโส	ส่วนจัดการที่ดินป่าไม้	๐๓๗-๕๕๒๑๐๔	๐๘๑-๖๗๗-๘๖๖๖
๗	นางวนิดา อินทรทัฬห	เจ้าหน้าที่งานธุรการ	ส่วนจัดการป่าชุมชน	๐๓๗-๕๕๒๑๐๔	๐๘๑-๐๕๐-๖๖๓๑
๘	นายสมศักดิ์ จันทนะ	เจ้าหน้าที่งานป่าไม้ชำนาญงาน	ศูนย์ป่าไม้จังหวัดสระแก้ว	๐๘๗-๙๑๑๒๘๕๕	๐๘๗-๙๑๑-๒๕๕๕
๙	นายพงษ์วิระ วงศ์คำลือ	เจ้าหน้าที่งานป่าไม้ชำนาญงาน	ศูนย์ป่าไม้จังหวัดนครนายก	๐๘๑-๕๒๕๕๑๑๕	๐๘๑-๕๒๕-๕๑๑๕
๑๐	นายอำพล พ็ชรกุล	เจ้าหน้าที่งานป่าไม้ชำนาญงาน	ศูนย์ป่าไม้จังหวัดละโว้	๐๘๑-๕๕๕๕๕๕๕๕	๐๘๑-๕๕๕-๕๕๕๕
จพ.ที่ ๑๐ สาขาเพชรบุรี					
๑	นางสาวสุวิภา นกแก้ว	นักวิชาการป่าไม้ชำนาญการ	ส่วนอำนวยการ	๐๓๒-๕๐๒๕๑๙	๐๘๑-๙๑๑-๙๖๖๕
๒	นางสาวบุญเกื้อ เจริญดี	เจ้าหน้าที่งานป่าไม้อาวุโส	ส่วนจัดการที่ดินป่าไม้	๐๓๒-๕๐๒๕๒๐	๐๘๑-๓๑๑-๗๕๗๓
๓	นายสุจิตต์ บุตรแดง	เจ้าหน้าที่งานป่าไม้อาวุโส	ส่วนจัดการป่าชุมชน	๐๓๒-๕๐๒๕๒๑	๐๘๑-๗๗๖-๖๕๕๐
๔	นายอัครชัย เสวีสดานนท์	เจ้าหน้าที่งานป่าไม้อาวุโส	ส่วนป้องกันป่าและควบคุมไฟป่า	๐๓๒-๕๐๒๕๒๒	๐๘๐-๐๙๕-๓๕๕๓
๕	นายศิริวัฒน์ มาเยี่ยม	นักวิชาการป่าไม้ชำนาญการ	ส่วนส่งเสริมการปลูกป่า	๐๓๒-๕๐๒๕๒๓	๐๘๕-๕๕๑-๒๖๑๕
๖	นายอนันต์ ไม้แก้ว	เจ้าหน้าที่งานป่าไม้ชำนาญงาน	ส่วนโครงการพระราชดำริและกิจการพิเศษ	๐๓๒-๕๐๒๕๒๔	๐๘๕-๕๕๖-๗๐๙๙
จพ.ที่ ๑๒ สาขากระบี่					
๑	นายยศ ทศสุพรรณพร	นักวิชาการป่าไม้ชำนาญการ	ส่วนอำนวยการ	๐๗๕-๖๕๖-๓๗๕	๐๘๑-๗๓๓-๗๖๖๒
๒	นายศรี สีธธา	เจ้าหน้าที่งานป่าไม้ชำนาญงาน	ส่วนป้องกันป่าและควบคุมไฟป่า	๐๗๕-๖๕๖-๓๗๕	๐๘๓-๓๖๖-๕๖๒๓
๓	นายสุชาติ จงชุม	นักวิชาการป่าไม้ชำนาญการ	ส่วนจัดการที่ดิน	๐๗๕-๖๕๖-๓๗๕	๐๘๕-๕๕๒-๑๘๐๓
๔	นายสมชาย จิตพรหลิ่ง	เจ้าหน้าที่งานป่าไม้ชำนาญงาน	ส่วนส่งเสริมการปลูกป่า	๐๗๕-๖๕๖-๓๗๕	๐๘๓-๐๕๑-๕๒๐๕
๕	นายโชคชัย เสือสาวกี	นักวิชาการป่าไม้ชำนาญการ	ส่วนโครงการพระราชดำริและกิจการพิเศษ	๐๗๕-๖๕๖-๓๗๕	๐๘๑-๘๗๑-๗๓๓๕

รายชื่อเจ้าหน้าที่ให้ข้อมูล (STAND BY) การประชุมพิจารณาพระราชบัญญัติงบประมาณรายจ่ายประจำปีงบประมาณ พ.ศ. ๒๕๖๒
 หน่วยงาน กรมป่าไม้ กระทรวงทรัพยากรธรรมชาติและสิ่งแวดล้อม

ลำดับที่	รายชื่อ	ตำแหน่ง	ส่วนฝ่าย	เบอร์โทรศัพท์หน่วยงาน	เบอร์โทรศัพท์มือถือ
จพ.ที่ ๑๓ สาขานราธิวาส					
๑	นายชาติธิ วิชาเสด็จศึก	นักวิชาการป่าไม้ชำนาญการพิเศษ	ผู้อำนวยการสำนักจัดการทรัพยากรป่าไม้ที่ ๑๓	๐๗๓-๕๑๒๕๔๗	๐๘๖-๕๙๐๘-๒๓๙
๒	นายวริทธิ์ ไชยธากาบุญกุล	เจ้าพนักงานป่าไม้ชำนาญงาน	ส่วนอำนวยการ	๐-๗๓๕๑-๒๕๕๗	๐๘๙-๗๓๙-๐๐๒๙
๓	นายสรรจร เพชรแก้วเพชร	เจ้าพนักงานป่าไม้ชำนาญงาน	ส่วนส่งเสริมการปลูกป่า	๐-๗๓๕๑-๒๕๕๗	๐๘๖-๒๕๕๙-๗๖๕๙
๔	นายสุชาติ จิตรีใจ	เจ้าพนักงานป่าไม้ชำนาญงาน	ส่วนป้องกันรักษาป่าและควบคุมไฟป่า	๐-๗๓๕๑-๒๕๕๗	๐๘๑-๕๕๕-๕๗๓๕
๕	นายบุญเสริม พรหมเสนาะ	เจ้าพนักงานป่าไม้ชำนาญงาน	ส่วนจัดการที่ดินป่าไม้	๐-๗๓๕๑-๒๕๕๗	๐๘๑-๕๕๐-๖๕๕๓
๖	นายปสิข ชุมแดง	เจ้าพนักงานป่าไม้ชำนาญงาน	ส่วนจัดการป่าชุมชน	๐-๗๓๕๑-๒๕๕๗	๐๘๑-๗๕๕-๙๕๕๕
สำนักแผนงานและสารสนเทศ					
๑	นายประพันธ์ ธนะกิจรุ่งเรือง	นักวิชาการป่าไม้ชำนาญการพิเศษ	ศูนย์บริการประชาชนกรมป่าไม้	๐๒-๕๖๑๕๒๙๒-๓ ตึก ๕๐๖๓	๐๘๙-๕๑๑-๐๓๗๕
๒	นางสาวสุกัญญา บุญสุวรรณ	ผู้อำนวยการส่วนติดตามและประเมินผล	ส่วนติดตามและประเมินผล	๐๒-๕๖๑๕๒๙๒-๓ ตึก ๕๖๗๖	๐๙๓-๕๕๑-๖๕๖๑
๓	นายสกลสิทธิ์ บุญเสริมสุข	ผู้อำนวยการส่วนความร่วมมือด้านกรมป่าไม้ระหว่างประเทศ	ส่วนความร่วมมือด้านกรมป่าไม้ระหว่างประเทศ	๐๒-๕๖๑๕๒๙๒-๓ ตึก ๕๐๖๖	๐๘๑-๓๑๒-๑๒๖๘
๔	นางสาวเอื้อจิรัช ทองดอนโพธิ์	นักวิเคราะห์นโยบายและแผนชำนาญการ	ศูนย์บริการประชาชนกรมป่าไม้	๐๒-๕๖๑๕๒๙๒-๓ ตึก ๕๐๖๓	๐๖๕-๑๙๕-๕๑๖๖
๕	นางสาวนิภาภรณ์ ตาโน	เจ้าหน้าที่บริหารงานทั่วไป	ศูนย์บริการประชาชนกรมป่าไม้	๐๒-๕๖๑๕๒๙๒-๓ ตึก ๕๖๕๗	๐๘๒-๕๕๕-๗๑๐๙
๖	นางสาวปิยะฉัตร ช่วยปลอด	นักวิเทศสัมพันธ์ชำนาญการ	ส่วนความร่วมมือด้านกรมป่าไม้ระหว่างประเทศ	๐๒-๕๖๑๕๒๙๒-๓ ตึก ๕๖๗๓	๐๙๕-๕๕๕-๖๕๖๖
๗	นางสาวสมภารณ์ เกษร่าจำกัด	เจ้าหน้าที่บริหารงานทั่วไป	ส่วนความร่วมมือด้านกรมป่าไม้ระหว่างประเทศ	๐๒-๕๖๑๕๒๙๒-๓ ตึก ๕๖๗๓	๐๙๕-๕๗๑-๕๖๕๖
๘	นางสาวมลลดา สุขสิงห์	นักจัดการงานทั่วไปปฏิบัติการ	ส่วนความร่วมมือด้านกรมป่าไม้ระหว่างประเทศ	๐๒-๕๖๑๕๒๙๒-๓ ตึก ๕๖๗๓	๐๘๑-๙๕๐-๕๐๐๐
๙	นายประวีร์ สุเมทกิจ	เจ้าหน้าที่บริหารงานทั่วไป	ส่วนแผนงานและงบประมาณ	๐๒-๕๖๑๕๒๙๒-๓ ตึก ๕๐๓๙	๐๘๗-๓๕๐-๐๕๕๕
๑๐	นายสุภัทนต์ ฝั่งกุล	นักวิชาการป่าไม้ชำนาญการ	ศูนย์สารสนเทศ	๐๒-๕๖๑๕๒๙๒-๓ ตึก ๕๗/๕๕	๐๘๕-๗๗๕-๕๕๕๕
สำนักกฎหมาย					
๑	นายพรสวรรค์ กุณฑลสุภานต์	นิติกรชำนาญการ	ส่วนคดีปกครอง	๐๒-๕๖๑๕๒๙๒-๓ ตึก ๕๖๐๓	๐๘๗-๖๙๕๗/๐๕๐
๒	นายประวีทธิ์ ชะรอยรัมย์	นิติกรชำนาญการ	ส่วนกฎหมายและนิติกรกรมสัญญา	๐๒-๕๖๑๕๒๙๒-๓ ตึก ๕๖๖๗	๐๖๒-๕๕๕-๖๖๕๕
๓	นางสาวอริสดี จิตต์ปราวพ	นิติกรชำนาญการ	ส่วนกฎหมายและนิติกรกรมสัญญา	๐๒-๕๖๑๕๒๙๒-๓ ตึก ๕๖๖๗	๐๙๒-๒๖๕-๓๗๕๗
๔	นางสาวอภิลิณีพัฒน์ บัวสุวรรณ	นิติกรปฏิบัติการ	ส่วนกฎหมายและนิติกรกรมสัญญา	๐๒-๕๖๑๕๒๙๒-๓ ตึก ๕๖๑๑	๐๘๗-๓๓๐-๙๑๕๖
๕	นายชิตติ กัญหา	นิติกรชำนาญการ	ส่วนสอบสวนสืบสวน	๐๒-๕๖๑๕๒๙๒-๓ ตึก ๕๖๖๙	๐๘๑-๙๗๕-๒๕๖๒
๖	นางสาวธชนธ์ ทธิพิ	นิติกรปฏิบัติการ	ส่วนคดี	๐๒-๕๖๑๕๒๙๒-๓ ตึก ๕๖๐๓	๐๙๕-๙๗๕-๕๗๕๙
๗	นางสาวกมล ณยกวัตร	นิติกรปฏิบัติการ	ส่วนคดี	๐๒-๕๖๑๕๒๙๒-๓ ตึก ๕๖๐๓	๐๘๕-๑๐๐-๖๕๖๕
๘	นายณัฐพล โพธิ์ทอง	นิติกรชำนาญการ	ส่วนคดีปกครอง	๐๒-๕๖๑๕๒๙๒-๓ ตึก ๕๖๐๓	๐๘๖-๕๕๗-๑๑๖๕
๙	นางสาวเพ็ญพร อินทรผล	นิติกรปฏิบัติการ	ส่วนคดีปกครอง	๐๒-๕๖๑๕๒๙๒-๓ ตึก ๕๖๐๓	๐๘๖-๖๖๕-๖๖๖๒
๑๐	นางสาววรรณภา มีหมั่น	เจ้าพนักงานธุรการชำนาญการ	ส่วนอำนวยการ	๐๒-๕๖๑๕๒๙๒-๓ ตึก ๕๖๖๘	๐๖๑-๕๗๖-๙๑๓๕
๑๑	นางสาวนุช เหลืองทอง	นิติกรปฏิบัติการ	ส่วนสอบสวนสืบสวน	๐๒-๕๖๑๕๒๙๒-๓ ตึก ๕๖๖๙	๐๙๐-๖๖๕-๙๕๕๕
๑๒	นางสาวอโนทัย ไชยดาจักร์	นิติกรปฏิบัติการ	ส่วนคดีปกครอง	๐๒-๕๖๑๕๒๙๒-๓ ตึก ๕๖๐๓	๐๖๓-๕๕๕-๖๗๕๙

รายชื่อเจ้าหน้าที่ให้ข้อมูล (STAND BY) การประชุมพิจารณาการจ่ายปัจจัยตั้งงบประมาณ พ.ศ.๒๕๖๒
หน่วยงาน กรมป่าไม้ กระทรวงทรัพยากรธรรมชาติและสิ่งแวดล้อม
ประจำ ณ ที่ตั้งหน่วยงาน

ลำดับที่	รายชื่อ	ตำแหน่ง	ส่วนฝ่าย	เบอร์โทรศัพท์หน่วยงาน	เบอร์โทรศัพท์มือถือ
สำนักจัดการต้นไม้มะพร้าว					
๑	นางสุภาวดี วิสุทธิธรรมกุล	ผู้อำนวยการ	ผู้อำนวยการ	๐๒-๕๖๑๕๒๒๒-๓ ต่อ ๕๕๕๕	๐๘๑-๕๕๕-๕๕๕-๗๕๕๕
๒	นางสุภาวดี แสงระอ	หัวหน้าฝ่ายแผนงานและงบประมาณ	ผู้อำนวยการ	๐๒-๕๖๑๕๒๒๒-๓ ต่อ ๕๗๕๕	๐๘๕-๕๐๕-๕๕๕๖
๓	นางสาวสุวิมลรัตน์ แสนอินทวง	นักวิชาการป่าไม้ปฏิบัติการ	สำนักวิจัยและวิเคราะห์ทรัพยากรป่าไม้	๐๒-๕๖๑๕๒๒๒-๓ ต่อ ๕๗๕๖	๐๘๑-๐๕๑-๐๗๕๗
สำนักจัดการพระราชดำริและกิจกรรมพิเศษ					
๑	นางสาวมาลี ศรีมงคลตระกูล	ผู้อำนวยการส่วนประสานโครงการที่ติดตามแนวพระราชดำริ	ส่วนประสานโครงการที่ติดตามแนวพระราชดำริ	๐๒-๕๖๑๕๒๒๒-๓ ต่อ ๕๑๐๓	๐๒๒-๕๕๑-๖๕๖๕
๒	นายสวนนท์ จำปาศรี	ผู้อำนวยการส่วนราชการ	ผู้อำนวยการ	๐๒-๕๖๑๕๒๒๒-๓ ต่อ ๕๑๐๓	๐๘๑-๕๕๑-๖๕๖๕
๓	นายณรงค์ ทองรักษ์	หัวหน้าฝ่ายติดตามและประเมินผล	ส่วนแผนงานและยุทธศาสตร์ฝ่ายติดตามและประเมินผล	๐๒-๕๖๑๕๒๒๒-๓ ต่อ ๕๐๕๕	๐๘๑-๕๕๑-๖๕๖๕
๔	นายอุบลรัตน์ ฉัตรคำ	หัวหน้าฝ่ายวิเคราะห์โครงการ	ส่วนแผนงานและยุทธศาสตร์ฝ่ายวิเคราะห์โครงการ	๐๒-๕๖๑๕๒๒๒-๓ ต่อ ๕๐๕๕	๐๘๑-๕๕๑-๖๕๖๕
สำนักป้องกันรักษาป่าและควบคุมไฟป่า					
๑	นายสุร สุธงษิต	ผอ.ส่วนควบคุมไฟป่า	ส่วนควบคุมไฟป่า	๐๒-๕๖๑๕๒๒๒-๓ ต่อ ๕๗๖๗	๐๘๑-๖๖๒-๕๓๕๕
๒	นายธนาพงศ์ โพธิ์แทน	เจ้าหน้าที่งานป่าไม้อาวุโส	ส่วนควบคุมไฟป่า	๐๒-๕๖๑๕๒๒๒-๓ ต่อ ๕๗๖๗	๐๘๑-๖๖๒-๕๓๕๕
๓	นายศักดิ์ แสนสุวิวงศ์	เจ้าหน้าที่งานป่าไม้ชำนาญงาน	ส่วนต้นไม้มะพร้าว	๐๒-๕๖๑๕๒๒๒-๓ ต่อ ๕๗๖๗	๐๘๗-๕๐๕-๖๕๖๖
๔	นายอภิรัตน์ มณฑา	นักวิชาการป่าไม้	ส่วนส่งเสริมการมีส่วนร่วมด้านป้องกันและปราบปราม	๐๒-๕๖๑๕๒๒๒-๓ ต่อ ๕๖๖๕	๐๘๗-๕๐๕-๖๕๖๕
๕	นายณรงค์ศักดิ์ เพชรพลอย	เจ้าหน้าที่บริหารงานทั่วไป	ส่วนแผนงานและสารสนเทศ	๐๒-๕๖๑๕๒๒๒-๓ ต่อ ๕๖๖๕	๐๘๗-๕๐๕-๖๕๖๕
กลุ่มตรวจสอบภายใน					
๑	นางนงิยา พันธ์รังสี	นักวิชาการตรวจสอบภายในสำนักงานอธิการพิเศษ	กลุ่มตรวจสอบภายใน	๐๒-๕๖๑๕๒๒๒-๓ ต่อ ๕๖๖๐	๐๘๕-๖๖๐-๕๑๑๗
กลุ่มพัฒนาระบบบริหาร					
๑	นางสาวปัทมา กสิพงษ์	เจ้าพนักงานธุรการชำนาญงาน	กลุ่มพัฒนาระบบบริหาร	๐๒-๕๖๑๕๒๒๒-๓ ต่อ ๕๖๕๐	๐๘๑-๖๖๐-๕๑๑๗
สำนักบริหารกลาง					
๑	นางสาวริกา จิตคงสง	นักวิเคราะห์นโยบายและแผนชำนาญการ	ส่วนประชาสัมพันธ์	๐๒-๕๖๑๕๒๒๒-๓ ต่อ ๕๑๖๖	๐๘๖-๓๑๕-๑๕๕๕
๒	นางสาวสุกัญญา สังขบุษย์	นักวิชาการเผยแพร่	ผู้อำนวยการ	๐๒-๕๖๑๕๒๒๒-๓ ต่อ ๕๕๕๖	๐๘๗-๕๐๕-๖๕๖๕
สำนักส่งเสริมการปลูกป่า					
๑	นายเสริมชัย ชำนาญคำ	นักวิชาการป่าไม้ชำนาญการพิเศษ	ฝ่ายวางแผนการผลัดส่าไม้	๐๒-๕๖๑๕๒๒๒-๓ ต่อ ๕๕๑๓	๐๘๕-๖๖๕-๖๖๖๖
๒	นายชนะศักดิ์ จันทาสงเน็น	นักวิชาการป่าไม้ชำนาญการ	ฝ่ายวางแผนการผลัดส่าไม้	๐๒-๕๖๑๕๒๒๒-๓ ต่อ ๕๕๑๓	๐๘๕-๖๖๕-๖๖๖๖
๓	นางสาวกนกวรรณ สุทธิวิ	เจ้าหน้าที่วิเคราะห์นโยบายและแผน	ฝ่ายวางแผนการผลัดส่าไม้	๐๒-๕๖๑๕๒๒๒-๓ ต่อ ๕๕๑๓	๐๘๕-๖๖๕-๖๖๖๖
๔	นางสาวนิตล มีศรี	นักวิชาการป่าไม้	ฝ่ายวางแผนการผลัดส่าไม้	๐๒-๕๖๑๕๒๒๒-๓ ต่อ ๕๕๑๓	๐๘๗-๕๐๕-๖๕๖๕
๕	นายราวุธ ทนัน	นักวิชาการป่าไม้ปฏิบัติการ	ส่วนปลูกป่าเศรษฐกิจฝ่ายแผนงานและงบประมาณ	๐๒-๕๖๑๕๒๒๒-๓ ต่อ ๕๖๗๕	๐๘๗-๕๐๕-๖๕๖๕
๖	นางกาญจนา สงงานศิริธรรม	นักวิชาการป่าไม้ปฏิบัติการ	ส่วนปลูกป่าเศรษฐกิจฝ่ายแผนงานและงบประมาณ	๐๒-๕๖๑๕๒๒๒-๓ ต่อ ๕๖๗๕	๐๘๖-๖๖๕-๖๖๖๖
๗	นางกสิณี ประทุมทอง	นักวิชาการป่าไม้ปฏิบัติการ	ส่วนปลูกป่าเศรษฐกิจฝ่ายแผนงานและงบประมาณ	๐๒-๕๖๑๕๒๒๒-๓ ต่อ ๕๖๗๕	๐๘๕-๖๖๕-๖๖๖๖
๘	นางสาวนันทพร สง่า	นักวิชาการป่าไม้ปฏิบัติการ	ส่วนปลูกป่าเศรษฐกิจฝ่ายแผนงานและงบประมาณ	๐๒-๕๖๑๕๒๒๒-๓ ต่อ ๕๖๗๕	๐๘๕-๖๖๕-๖๖๖๖
๙	นางราวี โพธิ์ปักษ์	นักวิชาการป่าไม้ชำนาญการ	ส่วนปลูกป่าเอกชนฝ่ายวางแผนการปลูกป่าเอกชน	๐๒-๕๖๑๕๒๒๒-๓ ต่อ ๕๕๐๓	๐๘๖-๖๖๕-๖๖๖๖
๑๐	นายฉัตรชัย ใจดีตาญ	นักวิชาการป่าไม้	ส่วนปลูกป่าเอกชนฝ่ายวางแผนการปลูกป่าเอกชน	๐๒-๕๖๑๕๒๒๒-๓ ต่อ ๕๕๐๓	๐๘๖-๖๖๕-๖๖๖๖

รายชื่อเจ้าหน้าที่ให้ข้อมูล (STAND BY) การประชุมพิจารณาร่างพระราชบัญญัติงบประมาณรายจ่ายประจำปีงบประมาณ พ.ศ.๒๕๖๒

หน่วยงาน กรมป่าไม้ กระทรวงทรัพยากรธรรมชาติและสิ่งแวดล้อม

ประจำ ณ ที่ตั้งหน่วยงาน

ลำดับที่	รายชื่อ	ตำแหน่ง	ส่วน/ฝ่าย	เบอร์โทรศัพท์หน่วยงาน	เบอร์โทรศัพท์มือถือ
สำนักวิจัยและพัฒนาการป่าไม้					
๑	นายสุชาติ ภิทยวงศา	ผู้อำนวยการสำนักวิจัยและพัฒนาการป่าไม้	สำนักวิจัยและพัฒนาการป่าไม้	๐๒-๕๖๑๕๒๒๒-๓ ต่อ ๕๔๕๒	๐๘๓-๐๑๗-๙๐๓๕
๒	นายพิเศษฐ สือขานนิตจิด	ผู้อำนวยการส่วนอำนวยการ	ผู้อำนวยการส่วนอำนวยการ	๐๒-๕๖๑๕๒๒๒-๓ ต่อ ๕๔๗๔	๐๘๓-๐๑๖-๒๒๐๗
๓	นางสัณห์ สถิตวิบูลย์	นักวิชาการป่าไม้ชำนาญการพิเศษ	หัวหน้าฝ่ายแผนและติดตามงบประมาณ	๐๒-๕๖๑๕๒๒๒-๓ ต่อ ๕๖๖๓	๐๘๑-๙๑๐-๕๐๒๘
๔	นายวิบูลย์ เจริญบุญ	ผู้อำนวยการกลุ่มงานแผนและเศรษฐกิจวิทย์ป่าไม้	กลุ่มงานแผนและเศรษฐกิจวิทย์ป่าไม้	๐๒-๕๖๑๕๒๒๒-๓ ต่อ ๕๕๗๕	๐๘๑-๙๑๗-๙๗๙๗
๕	นางอรุณศรี เจริญบุญ	ผู้อำนวยการกลุ่มงานความหลากหลายทางชีวภาพวิทย์ป่าไม้	กลุ่มงานความหลากหลายทางชีวภาพวิทย์ป่าไม้	๐๒-๕๖๑๕๒๒๒-๓ ต่อ ๕๖๓๐	๐๘๗-๐๗๐-๑๑๕๕
๖	นางสาวศรีมนตร์ สุขวัฒนกิจกุล	ผู้อำนวยการกลุ่มงานพัฒนาคุณภาพการป่าไม้	กลุ่มงานพัฒนาคุณภาพการป่าไม้	๐๒-๕๖๑๕๒๒๒-๓ ต่อ ๕๕๘๑	๐๘๕-๘๗๕-๕๖๑๕
๗	นายวรวิทย์ พงษ์พิริยะ	นักวิทยาศาสตร์ปฏิบัติการ	กลุ่มงานพัฒนาคุณภาพการป่าไม้	๐๒-๕๖๑๕๒๒๒-๓ ต่อ ๕๕๙๑	๐๘๒-๒๒๓-๖๖๓๑
๘	นายสุวรรณ ตั้งมิตรเจริญ	ผู้อำนวยการส่วนบริหารวิทย์	ส่วนบริหารวิทย์	๐๒-๕๖๑๕๒๒๒-๓ ต่อ ๕๕๐๕	๐๘๒-๓๕๕-๕๗๕๗
๙	นางอรุณรัตน์ ภิทยวงศา	นักวิชาการป่าไม้ชำนาญการพิเศษ	ส่วนพัฒนาผลิตภัณฑ์	๐๒-๕๖๑๕๒๒๒-๓ ต่อ ๕๕๕๖	๐๘๖-๙๖๖-๖๖๓๑
๑๐	นางมณฑุลา ภาณุภา	นักวิชาการป่าไม้ชำนาญการพิเศษ	ส่วนบริหารวิทย์	๐๒-๕๖๑๕๒๒๒-๓ ต่อ ๕๕๕๖	๐๘๖-๙๖๖-๖๖๓๑
๑๑	นางสาวปัทมา กรวิพัฒน์	เคเบิ้ลปฏิบัติการ	ส่วนบริหารวิทย์	๐๒-๕๖๑๕๒๒๒-๓ ต่อ ๕๕๕๖	๐๘๒-๑๑๙-๐๒๒๘
๑๒	นางสาวพิศตรา จันทิพงษ์	ผู้ช่วยนักวิจัย	ส่วนบริหารวิทย์	๐๒-๕๖๑๕๒๒๒-๓ ต่อ ๕๕๕๖	๐๘๗-๑๑๙-๐๒๒๘
๑๓	นางสาวณัฐกร เหมสันต์	ผู้อำนวยการส่วนพัฒนาและถ่ายทอดเทคโนโลยี	ส่วนพัฒนาและถ่ายทอดเทคโนโลยี	๐๒-๕๖๑๕๒๒๒-๓ ต่อ ๕๕๖๒	๐๘๕-๐๗๐-๖๖๑๕
๑๓	นางสาวสุลาสิณี โพธิ์สุนทร	นักวิชาการป่าไม้ชำนาญการ	ส่วนพัฒนาและถ่ายทอดเทคโนโลยี	๐๒-๕๖๑๕๒๒๒-๓ ต่อ ๕๕๖๒	๐๘๕-๖๖๕๙-๕๕๕๕
สำนักจัดการป่าชุมชน					
๑	นายพงษ์ธร วิสาระ	นักวิชาการป่าไม้	ผู้อำนวยการส่วนอำนวยการ	๐๒-๕๖๑๕๒๒๒-๓ ต่อ ๕๕๕๕	๐๙๗-๐๘๐-๑๒๓๕
๒	นายศุภโชค โกมารัตน์	เจ้าหน้าที่บริหารระดับนโยบายและแผน	ส่วนส่งเสริมการมีส่วนร่วม	๐๒-๕๖๑๕๒๒๒-๓ ต่อ ๕๖๕๕	๐๘๕-๙๕๕-๒๕๕๙
๓	นางสาวตติญา คงพวง	เจ้าหน้าที่บริหารระดับนโยบายและแผน	ส่วนส่งเสริมการจัดการป่าชุมชน/ฝ่ายแผนงานและติดตามผล	๐๒-๕๖๑๕๒๒๒-๓ ต่อ ๕๖๕๒	๐๘๙-๐๕๕-๖๑๒๓
๔	นายศุภโชค โกมารัตน์	เจ้าหน้าที่บริหารระดับนโยบายและแผน	ส่วนพัฒนาความสามารถชุมชน/ส่วนแผนงานและงบประมาณ	๐๒-๕๖๑๕๒๒๒-๓ ต่อ ๕๕๒๒	๐๘๙-๑๗๙-๕๕๓๐
สำนักการอนุรักษ์					
๑	นางสาวปฏิภากร ผ่องสุขสวัสดิ์	นักวิชาการป่าไม้ชำนาญการ	ผู้อำนวยการส่วนอำนวยการ	๐๒-๕๖๑๕๒๒๒-๓ ต่อ ๕๒๑๖	๐๘๑-๘๘๐-๑๕๐๗
๒	นายประยุทธ์ เสืออัม	นักวิชาการป่าไม้ชำนาญการพิเศษ	ผู้อำนวยการส่วนอนุรักษ์สัตว์ป่าและนิคมที่ป่าไม้	๐๒-๕๖๑๕๒๒๒-๓ ต่อ ๕๒๐๘	๐๙๓-๑๒๒-๑๑๙๕
๓	นายมนตรี นุชองส์	นักวิชาการป่าไม้ชำนาญการ	ผู้อำนวยการส่วนอนุรักษ์สัตว์ป่าและนิคมที่ป่าไม้	๐๒-๕๖๑๕๒๒๒-๓ ต่อ ๕๒๐๓	๐๘๑-๘๙๐๒๒๗
๔	นางสาวรัตนา สอนนัท	นักวิชาการป่าไม้ชำนาญการ	ส่วนอนุรักษ์สัตว์ป่าและนิคมที่ป่าไม้	๐๒-๕๖๑๕๒๒๒-๓ ต่อ ๕๒๐๓	๐๘๑-๑๐๕-๐๘๘๙
๕	นางสาวอุตุวิสัย เลาชัย	เจ้าหน้าที่ธุรการ	ส่วนอำนวยการ	๐๒-๕๖๑๕๒๒๒-๓ ต่อ ๕๒๑๖	๐๘๕-๓๕๗-๐๘๕๕
สำนักรับรองการป่าไม้					
๑	นายธาดา สุวรรณวิมล	นักวิชาการป่าไม้ชำนาญการ	ผู้อำนวยการสำนักการรับรอง	๐-๒๕๖๑-๕๒๕๕	๐๘๑-๕๐๖-๑๓๐๙
๒	นางสวามนซ์ แซ่เจ็ง	นักวิชาการป่าไม้ชำนาญการ	ผู้อำนวยการส่วนส่งเสริมและสนับสนุนการป่าไม้	๐-๕๖๔๕-๐๖๓๖	๐๘๖-๕๕๐-๐๖๓๖