





แผนที่มาตราส่วน 1 : 15,000 แสดงแนวเขตป่าชุมชนบ้านโป่งค่าป่าไม้แดง แปลงที่ 1 และ แปลงที่ 2  
ท้องที่ หมู่ที่ 4 ตำบลท่าตูม อำเภอแก่งคอย จังหวัดสระบุรี  
อยู่ในเขตที่ดินอื่นๆ ( นิคมสร้างตนเองพระพุทธบาท)  
เนื้อที่รวม 512 ไร่ 3 งาน 65 ตารางวา





มาตราส่วน 1:15,000



*Handwritten signature*

(นายคำรวัช อริศร์)  
นักวิชาการป่าไม้ปฏิบัติการ



-  ป่าชุมชนบ้านโป่งค่าป่าไม้แดง แปลงที่ 1
-  ป่าชุมชนบ้านโป่งค่าป่าไม้แดง แปลงที่ 2



แผนที่มาตราส่วน 1 : 10,000 แสดงแนวเขตป่าชุมชนบ้านโป่งค่าป่าไม้แดง แปลงที่ 1  
ท้องที่ หมู่ที่ 4 ตำบลท่าตูม อำเภอแก่งคอย จังหวัดสระบุรี  
อยู่ในเขตที่ดินอื่นๆ ( นิคมสร้างตนเองพระพุทธบาท)  
เนื้อที่รวม 341 ไร่ 1 งาน 13 ตารางวา



มาตราส่วน 1:10,000



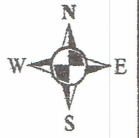
ป่าชุมชนบ้านโป่งค่าป่าไม้แดง แปลงที่ 1

*[Handwritten signature]*

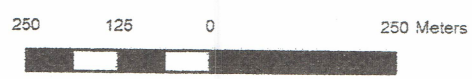
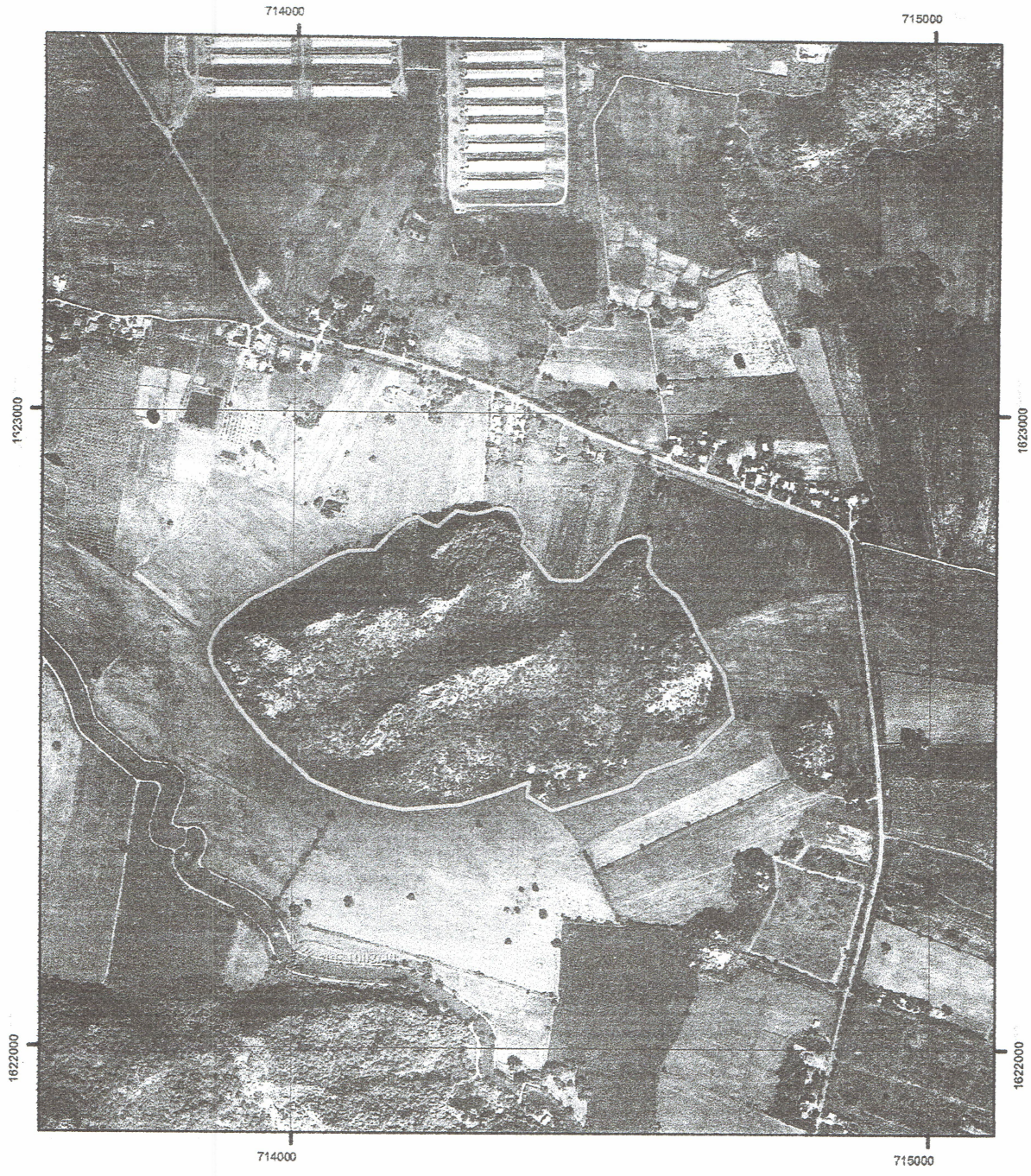
(บาทสำรวจ ทวีเดช)



แผนที่มาตราส่วน 1 : 10,000 แสดงแนวเขตป่าชุมชนบ้านโป่งค่าป่าไม้แดง แปลงที่ 2  
ท้องที่ หมู่ที่ 4 ตำบลท่าตูม อำเภอแก่งคอย จังหวัดสระบุรี  
อยู่ในเขตที่ดินอื่นๆ ( นิคมสร้างตนเองพระพุทธบาท)  
เนื้อที่รวม 171 ไร่ 2 งาน 52 ตารางวา



มาตราส่วน 1:10,000



ป่าชุมชนบ้านโป่งค่าป่าไม้แดง แปลงที่ 2

*[Handwritten signature]*

(นายคำรวม ตรีเดช)