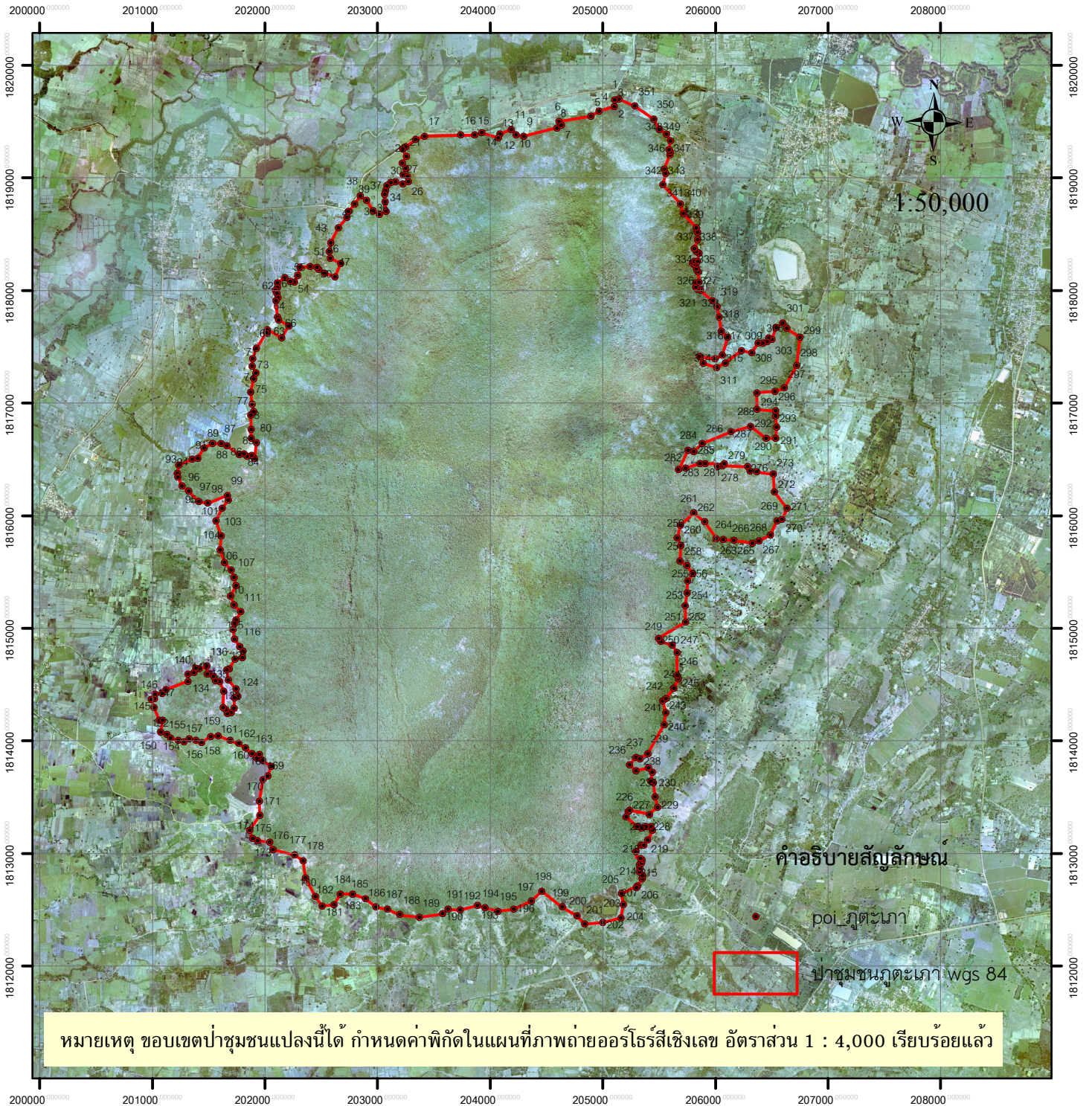


แผนที่ออร์โธรีซิเชิงเลข แสดงพื้นที่โครงการป่าชุมชนภูตะเกา

ท้องที่ ตำบลกุดยม, ตำบลโலை, ตำบลบ้านเพชร อำเภอกุฉีชุม และ ตำบลสามสวน อำเภอบ้านแท่น จังหวัดชัยภูมิ

ป่าสงวนแห่งชาติ ๒๕๐๗ (ป่าภูตะเกา) เนื้อที่ ๑๖,๖๙๑ - ๒ - ๘๐ ไร่

ลำดับชุดที่ L๗/๐๑๘ ระวัง ๕๔๔๑ IV



หมายเหตุ ขอบเขตป่าชุมชนแปลงนี้ได้ กำหนดค่าพิกัดในแผนที่ภาพถ่ายออร์โธรีซิเชิงเลข อัตราส่วน 1 : 4,000 เรียบร้อยแล้ว

ลงชื่อ .....	ผู้ตรวจสอบ	ระบบพิกัด UTM : WGS 84 Zone 48 Q	
(.....)		0    .42500000    .85000000    1.7    2.55    3.4 Kilometers	
ตำแหน่ง .....		ลงชื่อ .....	ผู้ร่วมตรวจสอบ
		(.....)	(.....)
ลงชื่อ .....	ผู้ร่วมตรวจสอบ	ลงชื่อ .....	ผู้ร่วมตรวจสอบ
(.....)		(.....)	
ตำแหน่ง .....		ตำแหน่ง .....	