

วิสัยทัศน์ พันธกิจ ภารกิจ ประเด็นยุทธศาสตร์
เป้าประสงค์ การดำเนินงานของกรมป่าไม้


วิสัยทัศน์

บริหารจัดการทรัพยากรป่าไม้ให้มั่นคงและยั่งยืน

 พันธกิจ

๑. ป้องกัน และรักษาพื้นที่ป่าไม้ให้คงอยู่
๒. บริหารจัดการที่ดินป่าไม้อย่างเป็นระบบและเป็นธรรม
๓. เพิ่มและฟื้นฟูพื้นที่ป่าไม้ในเชิงเศรษฐกิจ สังคม และสิ่งแวดล้อม
๔. บริหารจัดการทรัพยากรป่าไม้โดยการมีส่วนร่วม
๕. วิจัยและพัฒนาการป่าไม้ เพื่อการใช้ประโยชน์อย่างยั่งยืน
๖. เสริมสร้างขีดความสามารถเชิงรุกขององค์กร ระบบ กลไก และข้อมูลในการบริหารจัดการ รวมทั้งการบังคับใช้กฎหมายให้มีประสิทธิภาพ



 ภารกิจ

กรมป่าไม้มีภารกิจเกี่ยวกับการอนุรักษ์ สงวน คุ้มครอง ฟื้นฟู ดูแลรักษา ส่งเสริมทำนุบำรุงป่า และการดำเนินการเกี่ยวกับการป่าไม้ การทำไม้ การเก็บหาของป่า การใช้ประโยชน์ที่ดินป่าไม้ และการอื่นเกี่ยวกับป่าและอุตสาหกรรมป่าไม้ ให้เป็นไปตามระเบียบและกฎหมายที่เกี่ยวข้องด้วยกลยุทธ์เสริมสร้างความร่วมมือของประชาชนเป็นหลัก เพื่อเพิ่มมูลค่าทางเศรษฐกิจของประเทศและพัฒนาคุณภาพชีวิตของประชาชน และมีภารกิจอื่นตามที่กฎหมายกำหนดให้เป็นอำนาจหน้าที่ของกรมป่าไม้

ยุทธศาสตร์กรมป่าไม้

๙ ประเด็นยุทธศาสตร์ที่ ๑ ป้องกันรักษาพื้นที่ป่าที่เหลือให้คงอยู่และยั่งยืน

เป้าประสงค์

๑. สร้างความเข้าใจและปรับทัศนคติของราษฎรให้ช่วยป้องกันรักษาป่าและอยู่กับป่าอย่างยั่งยืน
๒. พื้นที่ป่าไม้ได้รับการป้องกันและรักษา
๓. พัฒนาระบบงานบริหารราชการ ขีดความสามารถบุคลากร และระบบการบริหารงานบุคคล
๔. บูรณาการความร่วมมือในการป้องกันรักษาป่าทุกภาคส่วนรวมถึงประชาคมในระดับนานาชาติ

๙ ประเด็นยุทธศาสตร์ที่ ๒ พื้นฟูป่าเสื่อมโทรมอย่างมีประสิทธิภาพ

เป้าประสงค์

ฟื้นฟูสภาพป่าเสื่อมโทรม

๙ ประเด็นยุทธศาสตร์ที่ ๓ ส่งเสริมธุรกิจป่าไม้และป่าเศรษฐกิจจากการปลูกป่า และการส่งเสริมชุมชนในเมือง/ชุมชนชนบทเป็นพื้นที่สีเขียว

เป้าประสงค์

๑. เพิ่มพื้นที่ป่าสีเขียวและป่าเศรษฐกิจนอกเขตพื้นที่ป่า
๒. เพิ่มพื้นที่สีเขียวชุมชนในเมือง/ชุมชนชนบท

๙ ประเด็นยุทธศาสตร์ที่ ๔ แก้ไขปัญหาราษฎรในพื้นที่ป่าไม้อย่างเป็นระบบและเป็นธรรม

เป้าประสงค์

๑. ลดความเหลื่อมล้ำด้านการบริหารจัดการที่ดินป่าไม้
๒. ราษฎรได้รับการจัดการที่ดินป่าไม้อย่างทั่วถึงและเป็นธรรม
๓. ลดปัญหาความขัดแย้งระหว่างเจ้าหน้าที่ของรัฐกับผู้ใช้ประโยชน์ที่ดินป่าไม้

๙ ประเด็นยุทธศาสตร์ที่ ๕ สนับสนุนและส่งเสริมการวิจัยเพื่อพัฒนาการบริหารจัดการทรัพยากรป่าไม้

เป้าประสงค์

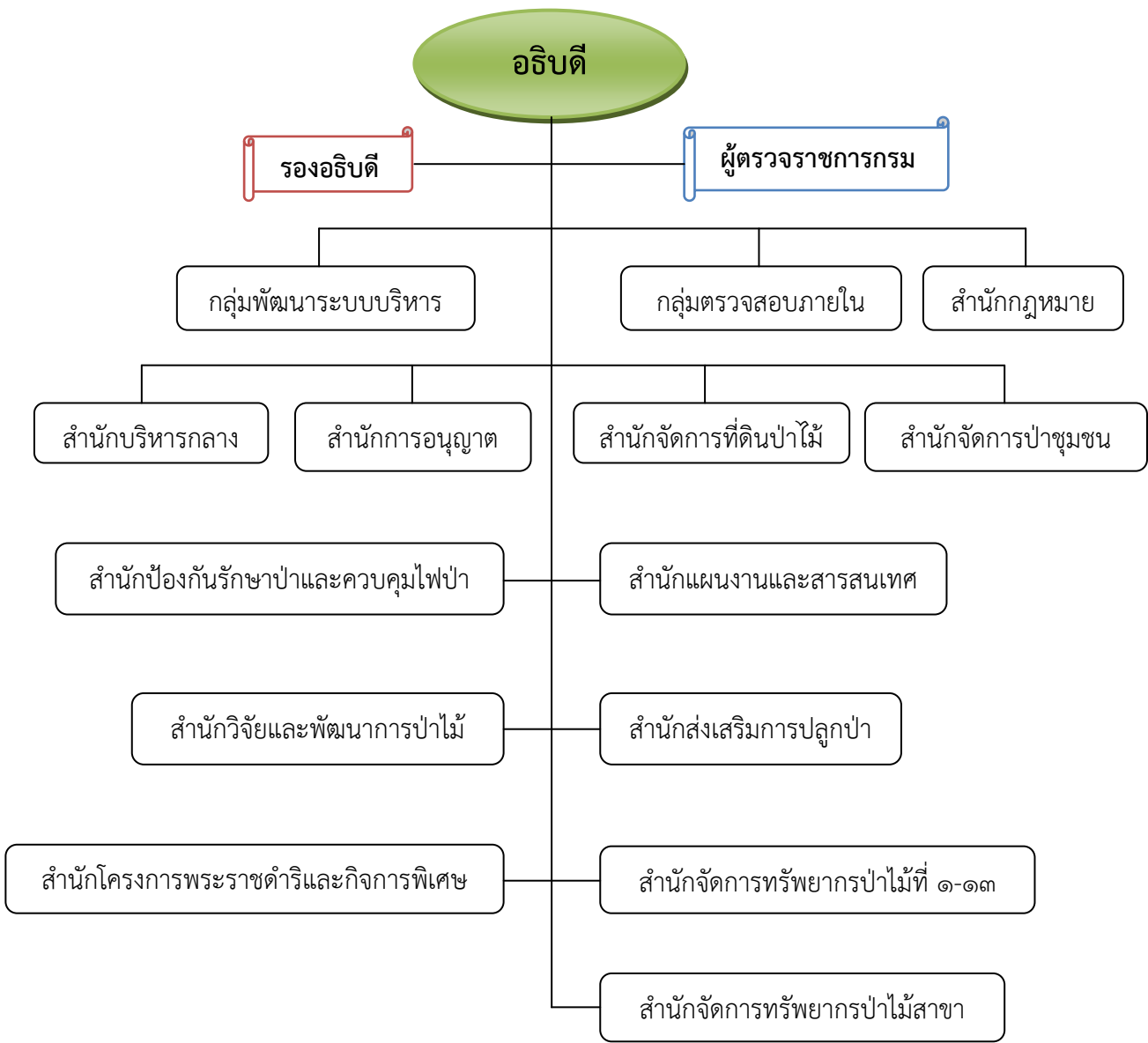
จัดการงานวิจัยและพัฒนาองค์ความรู้ด้านป่าไม้

๙ ประเด็นยุทธศาสตร์ที่ ๖ บูรณาการและส่งเสริมการมีส่วนร่วมทุกภาคส่วน

เป้าประสงค์

๑. ทรัพยากรป่าไม้และความหลากหลายทางชีวภาพได้รับการบริหารจัดการอย่างยั่งยืน
๒. ส่งเสริมการมีส่วนร่วมของทุกภาคส่วนในการบริหารจัดการทรัพยากรป่าไม้
๓. ประชาชนและภาคีเครือข่ายได้รับประโยชน์จากการจัดการป่าไม้อย่างทั่วถึงและเป็นธรรม

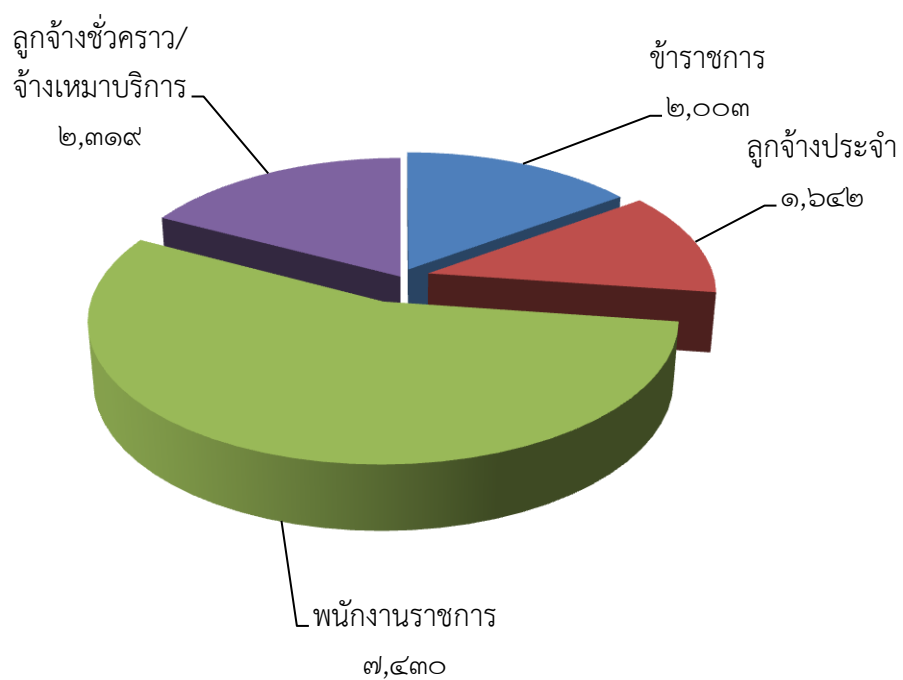
โครงสร้างกรมป่าไม้



หมายเหตุ : โครงสร้างกรมป่าไม้ ตามคำสั่งกรมป่าไม้ ที่ ๒๙๘๕/๒๕๕๙ ลงวันที่ ๒๙ พฤศจิกายน พ.ศ. ๒๕๕๙ เรื่อง การจัดหน่วยงานและกำหนดอำนาจหน้าที่ความรับผิดชอบในส่วนราชการกรมป่าไม้

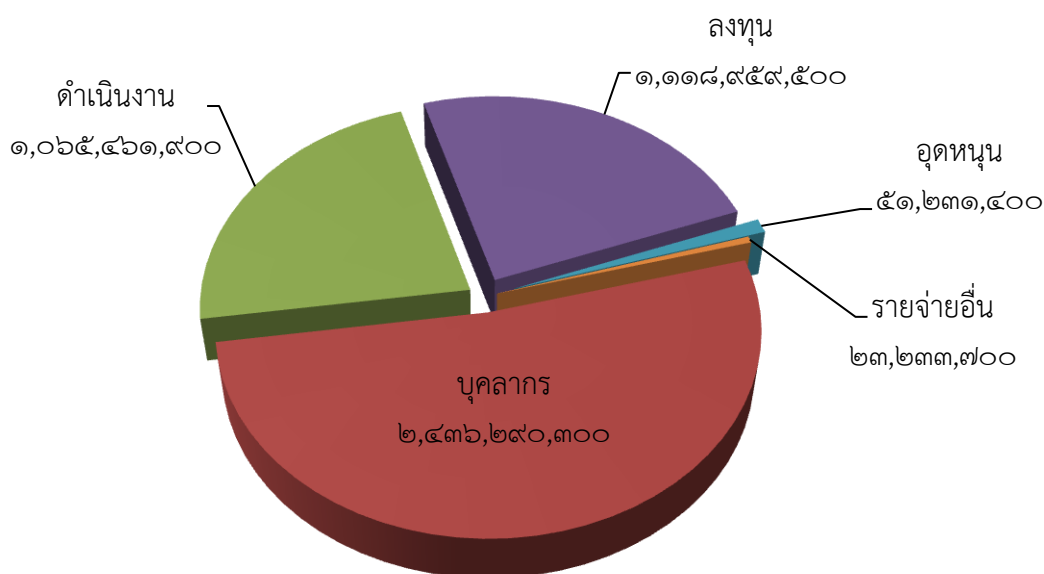
อัตรากำลังเจ้าหน้าที่

ข้าราชการ	ลูกจ้างประจำ	พนักงานราชการ	ลูกจ้างชั่วคราว/ จ้างเหมาบริการ	รวม
๒,๐๐๓	๑,๖๔๒	๗,๔๓๐	๒,๓๑๙	๑๓,๓๙๔



งบประมาณประจำปี พ.ศ. ๒๕๖๐ จำแนกตามหมวดรายจ่าย

หน่วยงาน	หมวดรายจ่าย					รวม (บาท)
	บุคลากร	ดำเนินงาน	ลงทุน	อุดหนุน	รายจ่ายอื่น	
กรมป่าไม้	๒,๔๓๖,๒๙๐,๓๐๐	๑,๐๖๕,๔๖๑,๙๐๐	๑,๑๑๘,๙๕๙,๕๐๐	๕๑,๒๓๑,๔๐๐	๒๓,๒๓๓,๗๐๐	๕,๖๙๕,๑๗๖,๘๐๐



ผลการใช้จ่ายงบประมาณประจำปี พ.ศ. ๒๕๖๐ (ณ วันที่ ๓๐ ก.ย. ๖๐)

หน่วยงาน	งบประมาณประจำปี พ.ศ. ๒๕๖๐ (บาท)		
	วงเงินที่ได้รับการจัดสรร	เบิกจ่าย	คิดเป็นร้อยละ
กรมป่าไม้	๕,๖๙๕,๑๗๖,๘๐๐.๐๐	๔,๕๑๖,๑๔๘,๘๗๙.๔๑	๗๖.๒๕

เปรียบเทียบงบประมาณประจำปี พ.ศ. ๒๕๕๙ และปี พ.ศ. ๒๕๖๐ จำแนกตามระดับส่วนราชการ

หน่วยงาน	งบประมาณ (บาท)		ผลการเปรียบเทียบ	
	ปี ๒๕๕๙	ปี ๒๕๖๐	เพิ่มขึ้น (+)/ลดลง (-)	ร้อยละ
กรมป่าไม้	๔,๔๖๑,๐๑๗,๖๐๐	๕,๖๙๕,๑๗๖,๘๐๐	+ ๒๓๔,๑๕๙,๒๐๐	๕.๒๕