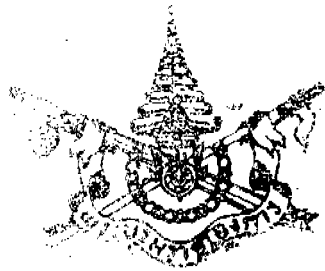


ตอนที่ ๑๐ เล่ม ๕๕ ราชกิจจานุเบกษา ๒๕ กุมภาพันธ์ ๒๔๘๐



พระราชกฤษฎีกา

กำหนดป่าคลองวาน ในท้องที่ตำบลคลองวาน
อำเภอเมืองประจวบคีรีขันธ์ จังหวัดประจวบคีรีขันธ์
ให้เป็นป่าคุ้มครอง พ.ศ. ๒๔๘๐

ในพระปรมาภิไธยสมเด็จพระเจ้าอยู่หัวภูมิพลอดุลยเดช

คณะผู้สำเร็จราชการแทนพระองค์

วังสตุท กรมขนถ่ายนาทนเรนทร

พระยามานวราชเสวี

ให้ไว้ ณ วันที่ ๑๑ กุมภาพันธ์ พ.ศ. ๒๔๘๐

เป็นปีที่ ๒ ในรัชกาลปัจจุบัน

ตอนที่ ๑๐ เล่ม ๖๔ ราชกิจจานุเบกษา ๒๕ กุมภาพันธ์ ๒๕๕๐

โดยที่เป็นการสมควรกำหนดป่าคลองวาน ในท้องที่ ตำบลคลองวาน อำเภอเมืองประจวบคีรีขันธ์ จังหวัด ประจวบคีรีขันธ์ ให้เป็นป่าคุ้มครอง

พระมหากษัตริย์อภัยอำนาจตามความในมาตรา ๘๘ ของรัฐธรรมนูญแห่งราชอาณาจักรไทย และมาตรา ๑ แห่งพระราชบัญญัติคุ้มครองและสงวนป่า พุทธศักราช ๒๕๔๑ จึงมีพระบรมราชโองการให้ตราพระราชกฤษฎีกาขึ้นไว้ ดังต่อไปนี้

มาตรา ๑ พระราชกฤษฎีกานี้เรียกว่า “พระราชกฤษฎีกากำหนดป่าคลองวาน ในท้องที่ตำบลคลองวาน อำเภอเมืองประจวบคีรีขันธ์ จังหวัดประจวบคีรีขันธ์ ให้เป็นป่าคุ้มครอง พ.ศ. ๒๕๕๐”

มาตรา ๒ พระราชกฤษฎีกานี้ให้ใช้บังคับเมื่อพ้นกำหนดสามสิบวัน นับแต่วันประกาศในราชกิจจานุเบกษาเป็นต้นไป

มาตรา ๓ ให้ป่าคลองวาน ในท้องที่ตำบลคลองวาน อำเภอเมืองประจวบคีรีขันธ์ จังหวัดประจวบคีรีขันธ์

ตอนที่ ๑๐ เล่ม ๖๔ ราชกิจจานุเบกษา ๒๕ กุมภาพันธ์ ๒๔๘๐

ภายในแนวเขตต์ตามแผนที่ท้ายพระราชกฤษฎีกานี้เป็นป่า
คุ้มครอง

มาตรา ๑ ให้รัฐมนตรีว่าการกระทรวงเกษตรราชการ
รักษาการตามพระราชกฤษฎีกานี้.

ผู้รับสนองพระบรมราชโองการ

พลเรือตรี ถ. ดำรงนาวาสวัสดิ์

นายกรัฐมนตรี

แผนที่

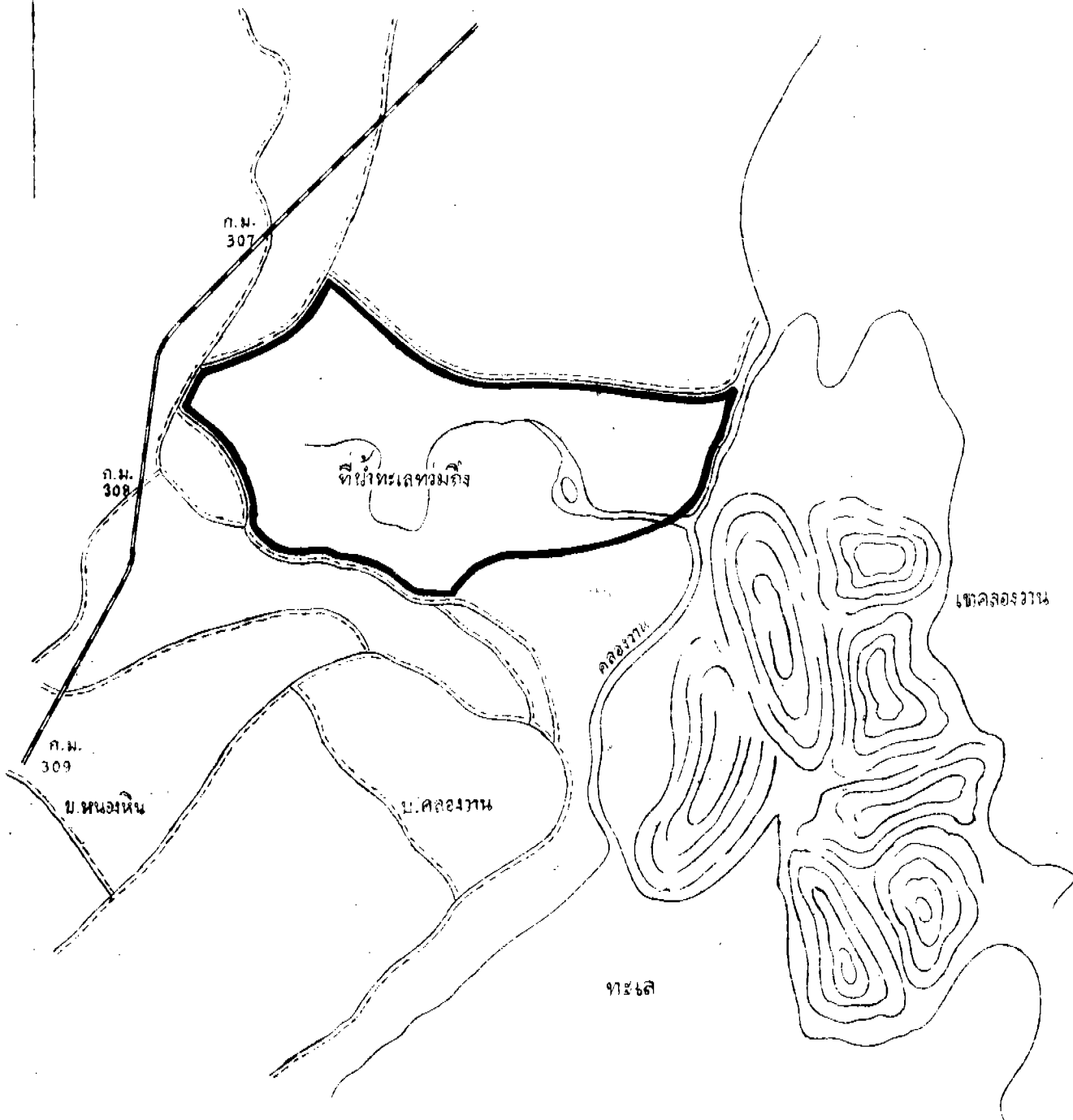
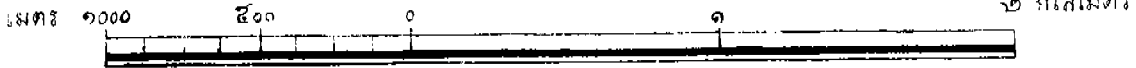
แสดงเขตต์ป่าท้ายพระราชกฤษฎีกา

กำหนดป่าคลองวาน

ในท้องที่ตำบลคลองวาน อำเภอเมืองประจวบคีรีขันธ์ จังหวัดประจวบคีรีขันธ์

ให้เป็นป่าคุ้มครอง พุทธศักราช ๒๔๘๗ พ.ศ. ๒๔๘๖

มาตราส่วน ๑:๒๕,๐๐๐



เครื่องหมาย

- เขตต์ที่กำหนดเป็นป่าคุ้มครอง
- ทางรถไฟ
- ทางเกวียน
- แม่น้ำ ลำคลอง
- บ้าน
- ภเขา

สุเนน ไชยวงษ์
๓๐ ต.ค. ๒๔๘๖

✓
ผู้จำลอง

ฉวีรัตน์
๓๑ ต.ค. ๒๔๘๖

✓
ผู้ตรวจ