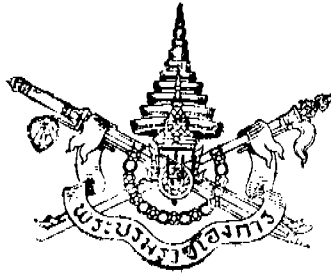


๑๓๕๐

ตอนที่ ๒๓ เล่ม ๕๘ ราชกิจจานุเบกษา ๒๘ กันยายน ๒๔๘๕



พระราชกฤษฎีกา

กำหนดป่าบางปู ในท้องที่ตำบลบางปู อำเภอปรานบุรี
จังหวัดประจวบคีรีขันธ์ ให้เป็นป่าคุ้มครอง
พุทธศักราช ๒๔๘๕

ในพระปรมาภิไธยสมเด็จพระเจ้าอยู่หัวอานันทมหิดล
คณะผู้สำเร็จราชการแทนพระองค์
(ตามประกาศประธานสภาผู้แทนราษฎร
ลงวันที่ ๔ สิงหาคม พุทธศักราช ๒๔๘๐
และวันที่ ๑๖ ธันวาคม พุทธศักราช ๒๔๘๔)

อาทิตย์ทิพอาภา

ปรีดี พนมยงค์

ตราไว้ ณ วันที่ ๑๕ กันยายน พุทธศักราช ๒๔๘๕
เป็นปีที่ ๘ ในรัชกาลปัจจุบัน

๒๕ กันยายน ๒๔๘๕ ราชกิจจานุเบกษา เล่ม ๕๘ ตอนที่ ๖๓

โดยที่เห็นสมควรกำหนดป่าบางปู ในท้องที่ตำบลบางปู อำเภอปรานบุรี จังหวัดประจวบคีรีขันธ์ ให้เป็นป่าคุ้มครอง

คณะผู้สำเร็จราชการแทนพระองค์ ในพระปรมาภิไธย สมเด็จพระเจ้าอยู่หัว อาศัยอำนาจตามความในมาตรา ๗ แห่งพระราชบัญญัติคุ้มครองและสงวนป่า พุทธศักราช ๒๔๘๑ จึงให้ตราพระราชกฤษฎีกาขึ้นไว้ ดังต่อไปนี้

มาตรา ๑ พระราชกฤษฎีกานี้ให้เรียกว่า “พระราชกฤษฎีกากำหนดป่าบางปู ในท้องที่ตำบลบางปู อำเภอปรานบุรี จังหวัดประจวบคีรีขันธ์ ให้เป็นป่าคุ้มครอง พุทธศักราช ๒๔๘๕”

มาตรา ๒ ให้ใช้พระราชกฤษฎีกานี้เมื่อพ้นกำหนดสามสิบวัน นับตั้งแต่วันประกาศในราชกิจจานุเบกษาเป็นต้นไป

มาตรา ๓ ให้ป่าบางปู ในท้องที่ตำบลบางปู อำเภอปรานบุรี จังหวัดประจวบคีรีขันธ์ พายในแนวเขตตามแผนที่ท้ายพระราชกฤษฎีกานี้เป็นป่าคุ้มครอง

๑๓๕๒

ตอนที่ ๖๓ เล่ม ๕๘ ราชกิจจานุเบกษา ๒๕ กันยายน ๒๔๘๕

มาตรา ๔ ให้รัฐมนตรีว่าการกระทรวงกษัตริย์การรักษากฎหมาย
การตามพระราชกรณียกิจ

ผู้รับสนองพระบรมราชโองการ

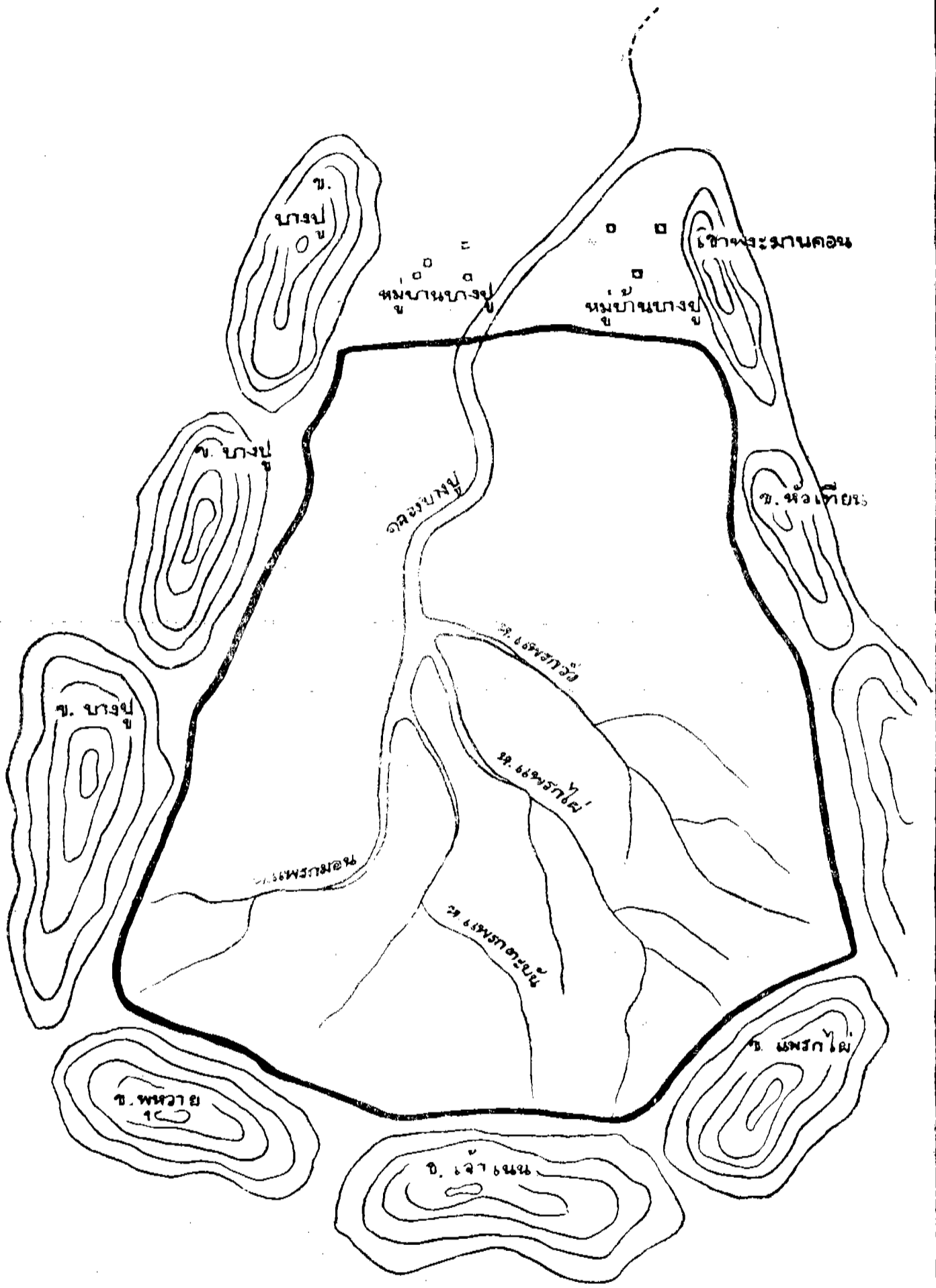
จอมพล ป. พิบูลสงคราม

นายกรัฐมนตรี

พระราชบัญญัติคุ้มครองและสงวนป่า พ.ศ. ๒๔๘๕ ประกาศใน
ราชกิจจานุเบกษา เล่ม ๕๖ หน้า ๒๓๓ วันที่ ๑๓ เมษายน ๒๔๘๕

แผนที่
แสดงเขตป่าท้ายพระราชกรณียกิจ
กำหนดป่าเลนบางปู
ในท้องที่ตำบลบางปู อำเภอปรางบุรี จังหวัดประจวบคีรีขันธ์
ให้เป็นป่าคุ้มครอง

มาตราส่วน ๑:๑๐๐๐๐
เมตร ๑๐๐ ๕๐ ๐ ๑๐๐ ๒๐๐ ๓๐๐ ๔๐๐ ๕๐๐ ๖๐๐ ๗๐๐ ๘๐๐ เมตร



เครื่องหมาย

- เขตป่าที่กำหนดเป็นป่าคุ้มครอง
- บ. หนอง
- ลำห้วย
- ภูเขา

พิมพ์ ๗ ตุลาคม ๒๕๒๒
กรมที่ดิน
๓๐๖.๖๓๕