

พระราชกฤษฎีกา

กำหนดป่าดอนเต็งรัง ในท้องที่ตำบลเมืองเก่า
อำเภอปราณบุรี จังหวัดประจวบคีรีขันธ์ ให้เป็นป่า
คุ้มครอง พุทธศักราช ๒๕๕๔

ในพระปรมาภิไธยสมเด็จพระเจ้าอยู่หัวอานันทมหิดล
คณะผู้สำเร็จราชการแทนพระองค์
(ตามประกาศประธานสภาผู้แทนราษฎร
ลงวันที่ ๔ สิงหาคม พุทธศักราช ๒๕๕๐)

ชาติชาย ติพอาภา

พล. อ. พิษยนทร โยธิน

ตราไว้ ณ วันที่ ๓๑ มกราคม พุทธศักราช ๒๕๕๔

เป็นปีที่ ๘ ในรัชกาลปัจจุบัน

เล่ม ๕๘ หน้า ๑๘ ราชกิจจานุเบกษา วันที่ ๑๑ กุมภาพันธ์ ๒๔๘๔

โดยที่เห็นสมควรกำหนดป่าดอนเต็งรัง ในท้องที่ตำบลเมืองเก่า อำเภอปราณบุรี จังหวัดประจวบคีรีขันธ์ ให้เป็นป่าคุ้มครอง

คณะผู้สำเร็จราชการแทนพระองค์ในพระปรมาภิไธย สมเด็จพระเจ้าอยู่หัว อาศัยอำนาจตามความในมาตรา ๑ แห่งพระราชบัญญัติคุ้มครองและสงวนป่า พุทธศักราช ๒๔๘๑ จึงให้ตราพระราชกฤษฎีกาขึ้นไว้ ดังต่อไปนี้

มาตรา ๑ พระราชกฤษฎีกานี้ให้เรียกว่า “พระราชกฤษฎีกากำหนดป่าดอนเต็งรัง ในท้องที่ตำบลเมืองเก่า อำเภอปราณบุรี จังหวัดประจวบคีรีขันธ์ ให้เป็นป่าคุ้มครอง พุทธศักราช ๒๔๘๔”

มาตรา ๒ ให้ให้พระราชกฤษฎีกานี้ เมื่อพ้นกำหนดสามสิบวันนับตั้งแต่วันประกาศในราชกิจจานุเบกษาเป็นต้นไป

มาตรา ๓ ให้ป่าดอนเต็งรัง ในท้องที่ตำบลเมืองเก่า อำเภอปราณบุรี จังหวัดประจวบคีรีขันธ์ ภายในเขตที่ตั้งปรากฏตามแผนที่ท้ายพระราชกฤษฎีกานี้ เป็นป่าคุ้มครอง

วันที่ ๑๑ กุมภาพันธ์ ๒๔๘๔ ราชกิจจานุเบกษา เล่ม ๕๘ หน้า ๑๕๐

มาตรา ๔ ให้รัฐมนตรีว่าการกระทรวงเกษตรราธิการรักษา
การให้เป็นไปตามพระราชกฤษฎีกานี้

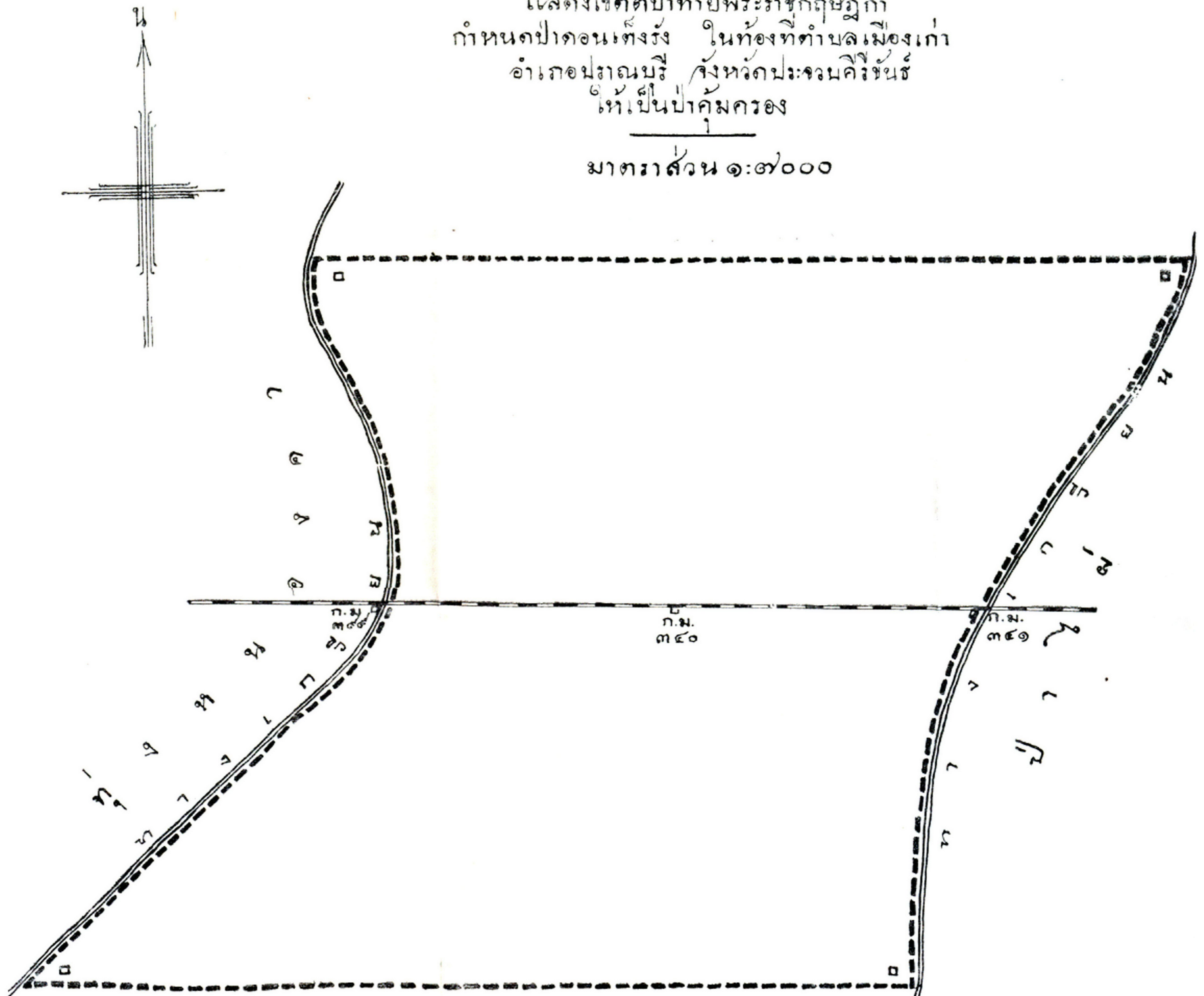
ผู้รับสนองพระบรมราชโองการ

พิบูลสงคราม
นายกรัฐมนตรี

แผนที่

แสดงเขตต์ป่าท้ายพระราชกฤษฎีกา
กำหนดป่าดอนเต็งรัง ในท้องที่ตำบลเมืองเก่า
อำเภอปรางค์บฤ จังหวัดประจวบคีรีขันธ์
ให้เป็นป่าคุ้มครอง

มาตราส่วน ๑:๗๐๐๐



เครื่องหมาย

- เขตต์ป่าที่กำหนดเป็นป่าคุ้มครอง
- หลักเขตต์
- ==== ทางรถไฟ
- ==== ทางเกวียน