



กฎกระทรวง

ฉบับที่ ๑,๐๘๖ (พ.ศ. ๒๕๒๓)

ออกตามความในพระราชบัญญัติป่าสงวนแห่งชาติ

พ.ศ. ๒๕๐๓

อาศัยอำนาจตามความในมาตรา ๕ และมาตรา ๖ แห่งพระราชบัญญัติป่าสงวนแห่งชาติ พ.ศ. ๒๕๐๓ รัฐมนตรีว่าการกระทรวงเกษตรและสหกรณ์ ออกกฎกระทรวงไว้ดังต่อไปนี้

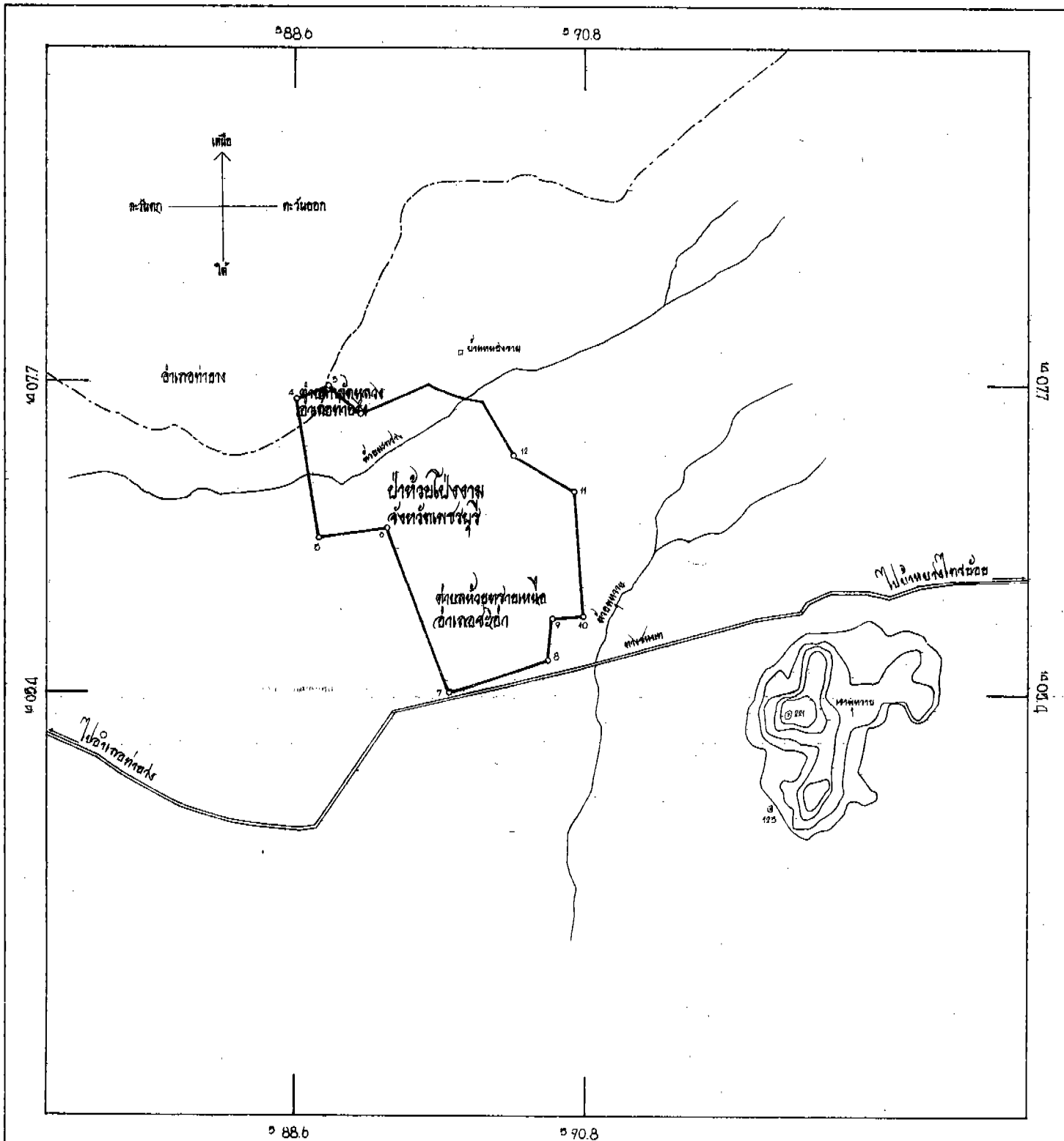
ให้ป่าห้วยโป่งงาม ในท้องที่ตำบลกัลลัดหลวง อำเภอท่ายาง และตำบลห้วยทรายเหนือ อำเภอชะอำ จังหวัดเพชรบุรี ภายในแนวเขตตามแผนที่ท้ายกฎกระทรวงนี้ เป็นป่าสงวนแห่งชาติ

ให้ไว้ ณ วันที่ ๒๐ พฤศจิกายน พ.ศ. ๒๕๒๓

ณรงค์ วงศ์วรรณ

รัฐมนตรีว่าการกระทรวงเกษตรและสหกรณ์

แผนที่ทำขงกรมการ
 ฉบับที่ 1,086 (พ.ศ. 2527)
 สอกตามควมในพระราชบัญญัติปลงวงแห่งชาติ พ.ศ.2507
 เนื้อที่ปรมาณ 1,365 ไร่
 ภาตราวลน 1 : 40,000



- เครื่องหมาย**
- แนวเขตปลงวงแห่งชาติ
 - เขตอำเภอ
 - ทางหลวง ๓๓๓
 - แนวคลอง ห้วย
 - ภูเขา คาน เนิน
 - หมู่บ้าน

 2 8 26	กรมการปลงวงแห่งชาติ ๑๒ ๐ ๒ ๒ ๖
 ๑ ๐ ๒ ๒ ๖	กรมการปลงวงแห่งชาติ ๑๒ ๐ ๒ ๒ ๖

เล่ม ๑๐๑ ตอนที่ ๑๕๔ ราชกิจจานุเบกษา ๒๗ ธันวาคม ๒๕๒๗

หมายเหตุ:- เหตุผลในการประกาศใช้กฎกระทรวงฉบับนี้ คือ เนื่องจากป่าห้วย
โป่งงาม ในท้องที่ตำบลลาดหลวง อำเภอท่ายาง และตำบลห้วยทรายเหนือ
อำเภอชะอำ จังหวัดเพชรบุรี เนื้อที่ประมาณ ๑,๓๖๕ ไร่ มีไม้เหียง ไม้พลวง
ไม้งว้า ไม้สะเตา ไม้ไผ่รวก และไม้ชนิดอื่นที่มีค่าจำนวนมาก และมีของป่า
กับทรัพยากรธรรมชาติอื่นด้วย สมควรกำหนดให้เป็นป่าสงวนแห่งชาติ เพื่อ
รักษาสภาพป่า ไม้ ของป่า และทรัพยากรธรรมชาติอื่นไว้ จึงจำเป็นต้องออก
กฎกระทรวงนี้