



## กฎกระทรวง

ฉบับที่ ๔๕๘ (พ.ศ. ๒๕๑๕)

ออกตามความในพระราชบัญญัติป่าสงวนแห่งชาติ

พ.ศ. ๒๕๐๗

อาศัยอำนาจตามความในมาตรา ๕ และมาตรา ๖ แห่งพระราชบัญญัติป่าสงวนแห่งชาติ พ.ศ. ๒๕๐๗ รัฐมนตรีว่าการกระทรวงเกษตรออกกฎกระทรวงไว้ ดังต่อไปนี้

กำหนดให้ป่าอย่างหัก-เขาบุ้ม ในท้องที่ตำบลยางหย่อง ตำบลวังไคร้ อำเภอท่ายาง ตำบลไร่โคก ตำบลบ้านทาน ตำบลหนองกะปูล ตำบลห้วยข้อง ตำบลสะทอน อำเภอบ้านลาด และตำบลหนองหญ้าปล้อง อำเภอเขาย้อย จังหวัดเพชรบุรี ภายในแนวเขตตามแผนที่ท้ายกฎกระทรวงนี้ เป็นป่าสงวนแห่งชาติ

ให้ไว้ ณ วันที่ ๓ มีนาคม พ.ศ. ๒๕๑๕

ป. กรรณสูต

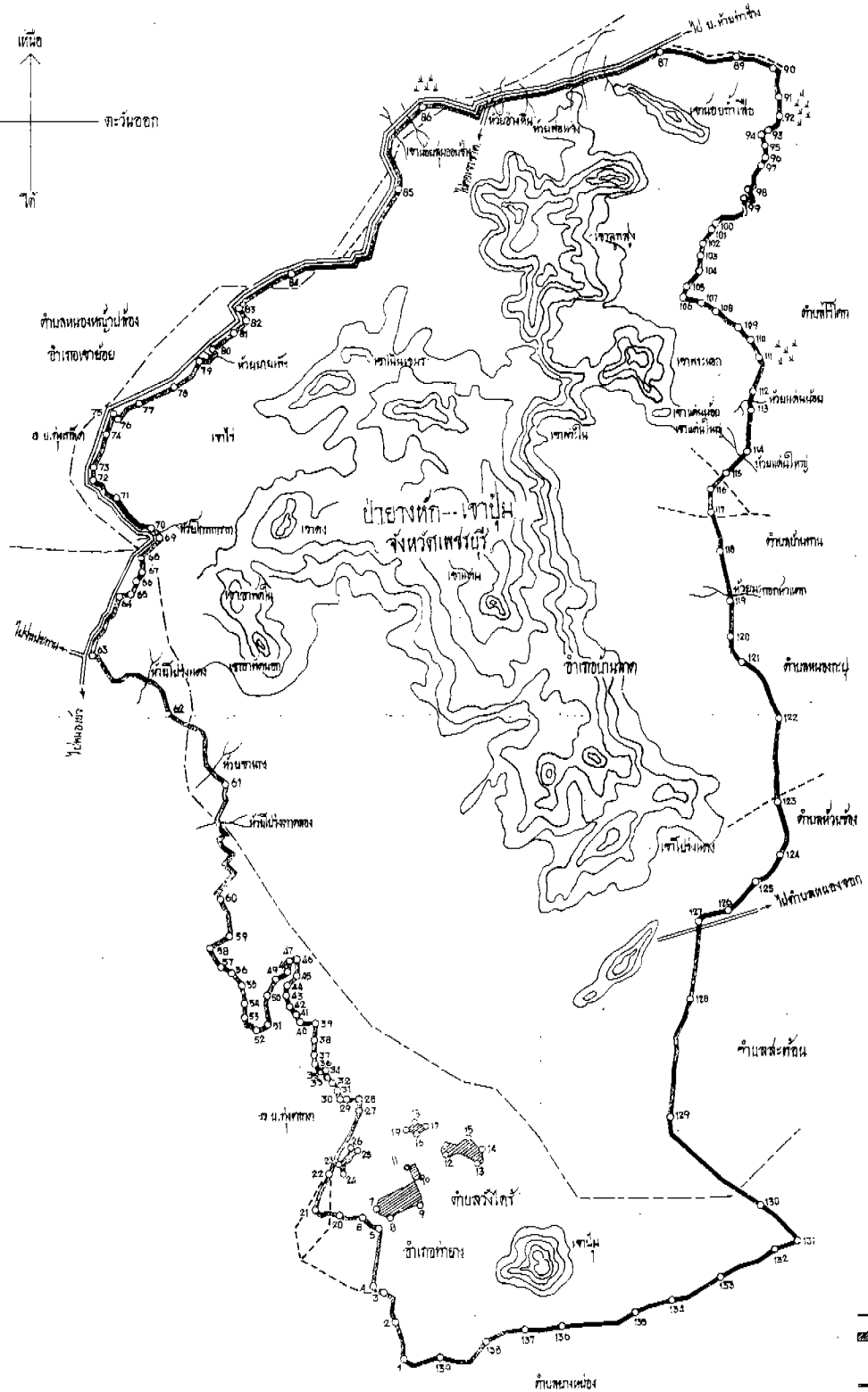
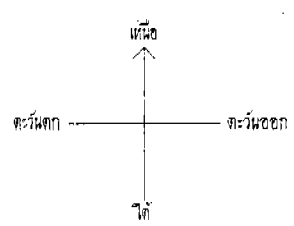
ปลัดกระทรวงเกษตร ผู้ใช้อำนาจของ

รัฐมนตรีว่าการกระทรวงเกษตร

579

584.6

แผนที่ท้ายกฎกระทรวง  
 ฉบับที่ 458 (พ.ศ. 2515 )  
 ออกตามความในพระราชบัญญัติว่าด้วยแผนผังที่ พ.ศ. 2507  
 เนื้อที่ประมาณ 81,815 ไร่  
 มาตรฐาน 1 : 100,000



**เครื่องหมาย**

- แอโรดรอโกราฟี
- ▨ แอโรดรอโกราฟีจากภาพถ่าย
- ทางหลวง
- ทางบก
- ทางน้ำ
- ฝาย
- ภูเขา

|                     |                     |                     |
|---------------------|---------------------|---------------------|
| 3/10/15<br>26/10/15 | 3/10/15<br>26/10/15 | 26/10/15<br>6/11/15 |
|---------------------|---------------------|---------------------|

579

589.6

เล่ม ๘๕ ตอนที่ ๑๓๓ ราชกิจจานุเบกษา ๕ กันยายน ๒๕๑๕

หมายเหตุ :- เหตุผลในการประกาศใช้กฎกระทรวงฉบับนี้ คือ เนื่องจาก  
 ป่ายางหัก-เขาบูม ในท้องที่ตำบลยางหย่อง ตำบลวังไคร้ อำเภอกำแพง  
 ตำบลไร่โลก ตำบลบ้านทาน ตำบลหนองกะปี่ ตำบลห้วยขี้ขี้ ตำบล  
 สะท้อน อำเภอบ้านลาด และตำบลหนองหญ้าปล้อง อำเภอเขาย้อย  
 จังหวัดเพชรบุรี มีไม้ยางนา ไม้มะค่าโมง ไม้มะค่าแต้ ไม้เหียง ไม้เต็ง  
 ไม้รัง ไม้มะกอก ไม้ชิงชัน ไม้จ้าว ไม้กะบก และไม้ชนิดอื่นที่มีค่า  
 จำนวนมาก และมีของป่ากับทรัพยากรธรรมชาติอื่นด้วย สมควรกำหนด  
 ให้เป็นป่าสงวนแห่งชาติ เพื่อรักษาสภาพป่า ไม้ ของป่า และทรัพยากร  
 ธรรมชาติอื่นไว้ จึงจำเป็นต้องออกกฎกระทรวงฉบับนี้