



กฎกระทรวง

ฉบับที่ ๒๖๕ (พ.ศ. ๒๕๑๐)

ออกตามความในพระราชบัญญัติป่าสงวนแห่งชาติ

พ.ศ. ๒๕๐๗

---

อาศัยอำนาจตามความในมาตรา ๕ และมาตรา ๖ แห่งพระราชบัญญัติป่าสงวนแห่งชาติ พ.ศ. ๒๕๐๗ รัฐมนตรีว่าการกระทรวงเกษตรออกกฎกระทรวงไว้ ดังต่อไปนี้

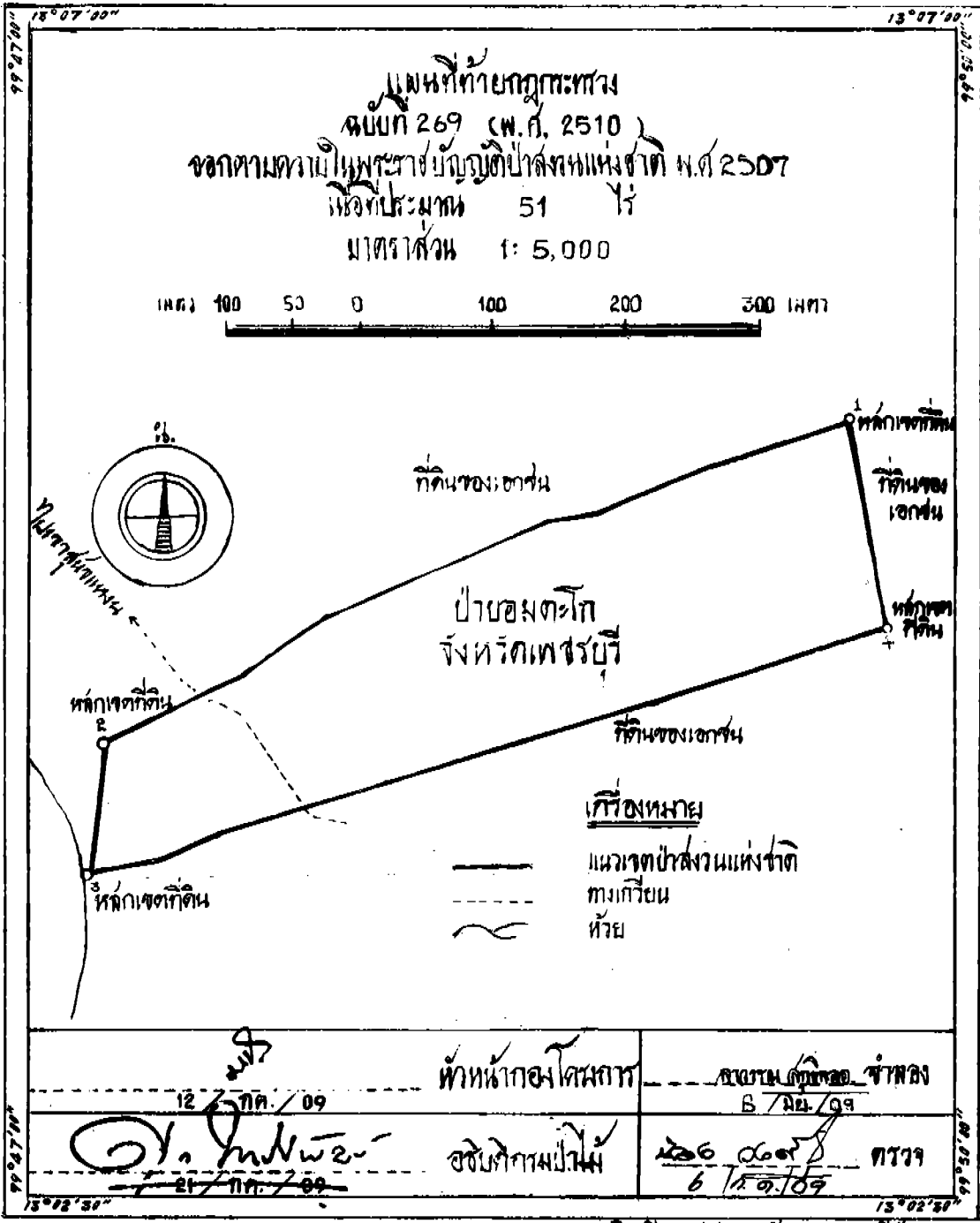
กำหนดให้ป่าบอมตะโก ในท้องที่ตำบลไร่โคก อำเภอบ้านลาด จังหวัดเพชรบุรี ภายในแนวเขตตามแผนที่ท้ายกฎกระทรวงนี้ เป็นป่าสงวนแห่งชาติ

ให้ไว้ ณ วันที่ ๒๕ ธันวาคม พ.ศ. ๒๕๑๐

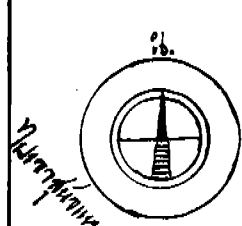
พลเอก จ. นาวิเสถียร

รัฐมนตรีช่วยว่าการ ฯ รักษาราชการแทน

รัฐมนตรีว่าการกระทรวงเกษตร



แผนที่ทำจากภาพถ่ายทางอากาศ  
 ฉบับที่ 269 (พ.ศ. 2510)  
 ออกตามความในพระราชบัญญัติป่าสงวนแห่งชาติ พ.ศ. 2507  
 เนื้อที่ประมาณ 51 ไร่  
 มาตรฐาน 1:5,000



- เครื่องหมาย
- แนวเขตป่าสงวนแห่งชาติ
  - - - - - ทิวเขากว้าง
  - ~~~~~ ห้วย

12 กค. / 09 21 กค. / 09	หัวหน้ากองโตมหการ อธิบดีกรมป่าไม้	๖๐๐ ๐๐๐ ๖ กค. / ๐๙
----------------------------	--------------------------------------	-----------------------

ต้นฉบับแผนที่จัด กองโตมหการ กรมป่าไม้

ฉบับพิเศษ หน้า ๔๐

เล่ม ๘๔ ตอนที่ ๑๒๖ ราชกิจจานุเบกษา ๒๘ ธันวาคม ๒๕๑๐

---

หมายเหตุ:—เหตุผลในการประกาศใช้กฎกระทรวงฉบับนี้ คือ เนื่องจาก  
ป่าแห่งนี้มีไม้เต็ง ไม้รัง และไม้ชนิดอื่น ซึ่งมีค่าจำนวนมาก และมีของ  
ป่ากับทรัพยากรธรรมชาติอื่นด้วย สมควรกำหนดให้เป็นป่าสงวนแห่ง  
ชาติ เพื่อรักษาสภาพป่า ไม้ ของป่า และทรัพยากรธรรมชาติอื่นไว้

