



## กฎกระทรวง

ฉบับที่ ๑,๐๘๕ (พ.ศ. ๒๕๒๗)

ออกตามความในพระราชบัญญัติป่าสงวนแห่งชาติ

พ.ศ. ๒๕๐๓

อาศัยอำนาจตามความในมาตรา ๕ และมาตรา ๖ แห่งพระราชบัญญัติป่าสงวนแห่งชาติ พ.ศ. ๒๕๐๓ รัฐมนตรีว่าการกระทรวงเกษตรและสหกรณ์ออกกฎกระทรวงไว้ดังต่อไปนี้

ให้ป่าเขาถ้ำเสือและป่าเขาโป่งแย้ ในท้องที่ตำบลลัดหลวง อำเภอท้ายาง จังหวัดเพชรบุรี ภายในแนวเขตตามแผนที่ท้ายกฎกระทรวงนี้ เป็นป่าสงวนแห่งชาติ

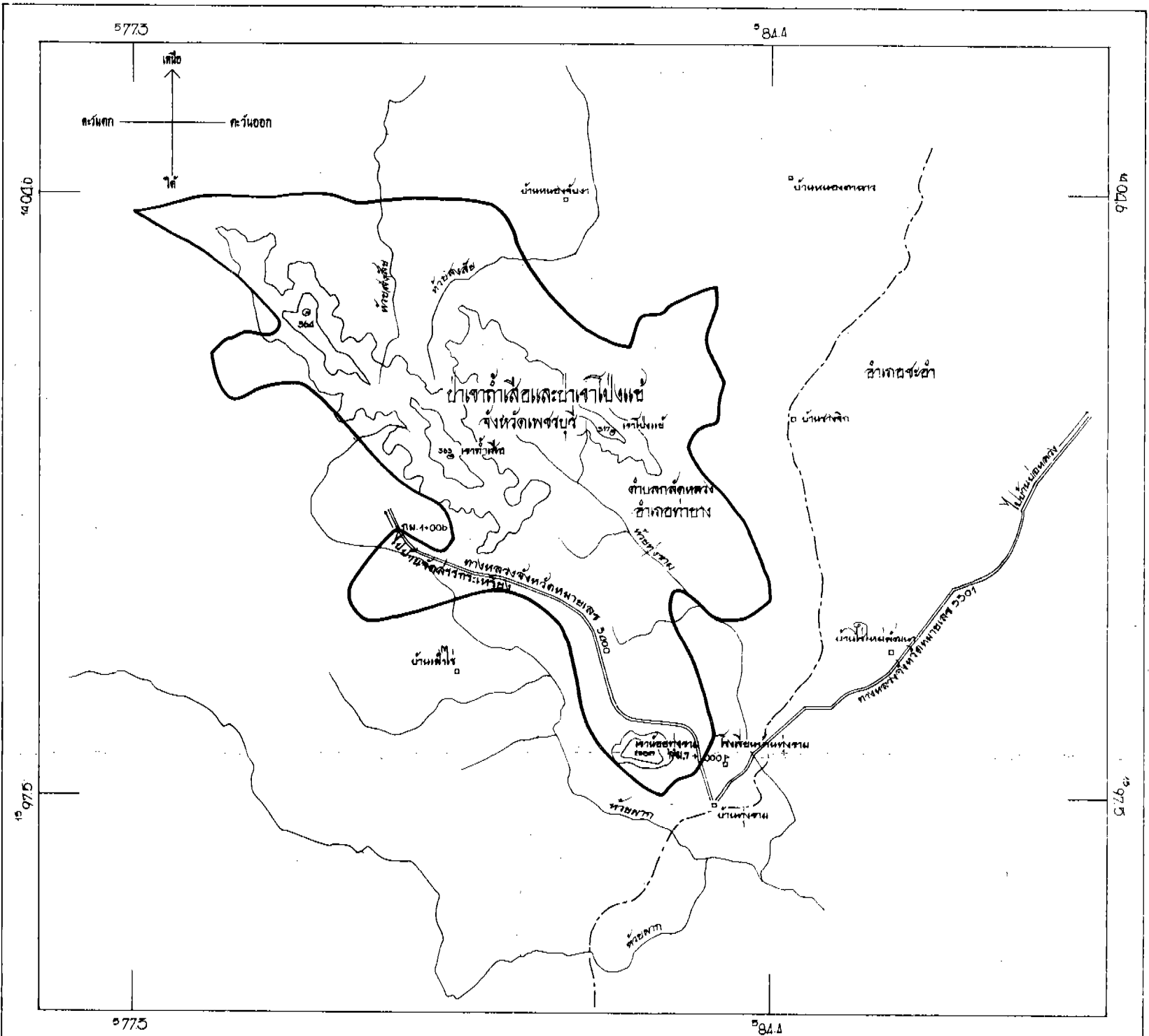
ให้ไว้ ณ วันที่ ๑ พฤศจิกายน พ.ศ. ๒๕๒๗

ณรงค์ วงศ์วรรณ

รัฐมนตรีว่าการกระทรวงเกษตรและสหกรณ์

แผนที่ท้ายกฎกระทรวง  
 ฉบับที่ 1,085 (พ.ศ. 2527)  
 ออกตามความในพระราชบัญญัติป่าสงวนแห่งชาติ พ.ศ. 2507  
 เนื้อที่ประมาณ 13,426 ไร่  
 มาตราส่วน 1 : 60,000

0 500 1000 2000 3000 เมตร



เครื่องหมาย

- แนวเขตป่าสงวนแห่งชาติ
- เขตตำบล
- ทางหลวง
- แม่น้ำ ลำธาร
- คู คลอง
- ศาล ศาลา
- หนอง
- โรงเรียน

 14 ต.ค. 2527 24 ต.ค. 2527	 14 ต.ค. 2527 14 ต.ค. 2527
----------------------------------	----------------------------------

หมายเหตุ:- เหตุผลในการประกาศใช้กฎกระทรวงฉบับนี้ คือ เนื่องจากป่าเขาถ้ำเสือและป่าเขาโพงแย้ ในท้องที่ตำบลลัดหลวง อำเภอท่ายาง จังหวัดเพชรบุรี เนื้อประมาณ ๑๓,๔๒๖ ไร่ มีไม้มีค่าโมง ไม้ตะแบก ไม้แดง ไม้ค้ำตง ไม้เกด ไม้ตะเคียนทอง ไม้มะกอกป่า ไม้จวบป่า ไม้ฮ้อยช้าง และไม้ชนิดอื่นที่มีค่าจำนวนมาก และมีของป่ากับทรัพยากรธรรมชาติอื่นด้วย สมควรกำหนดให้เป็นป่าสงวนแห่งชาติ เพื่อรักษาสภาพป่า ไม้ ของป่า และทรัพยากรธรรมชาติอื่นไว้ จึงจำเป็นต้องออกกฎกระทรวงนี้