



กฎกระทรวง

ฉบับที่ ๕๕๐ (พ.ศ. ๒๕๒๕)

ออกตามความในพระราชบัญญัติป่าสงวนแห่งชาติ

พ.ศ. ๒๕๐๗

อาศัยอำนาจตามความในมาตรา ๕ และมาตรา ๖ แห่งพระราชบัญญัติป่าสงวนแห่งชาติ พ.ศ. ๒๕๐๗ รัฐมนตรีว่าการกระทรวงเกษตรและสหกรณ์ออกกฎกระทรวงไว้ดังต่อไปนี้

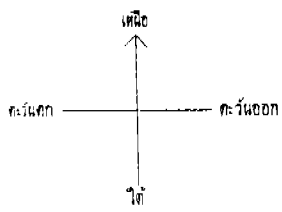
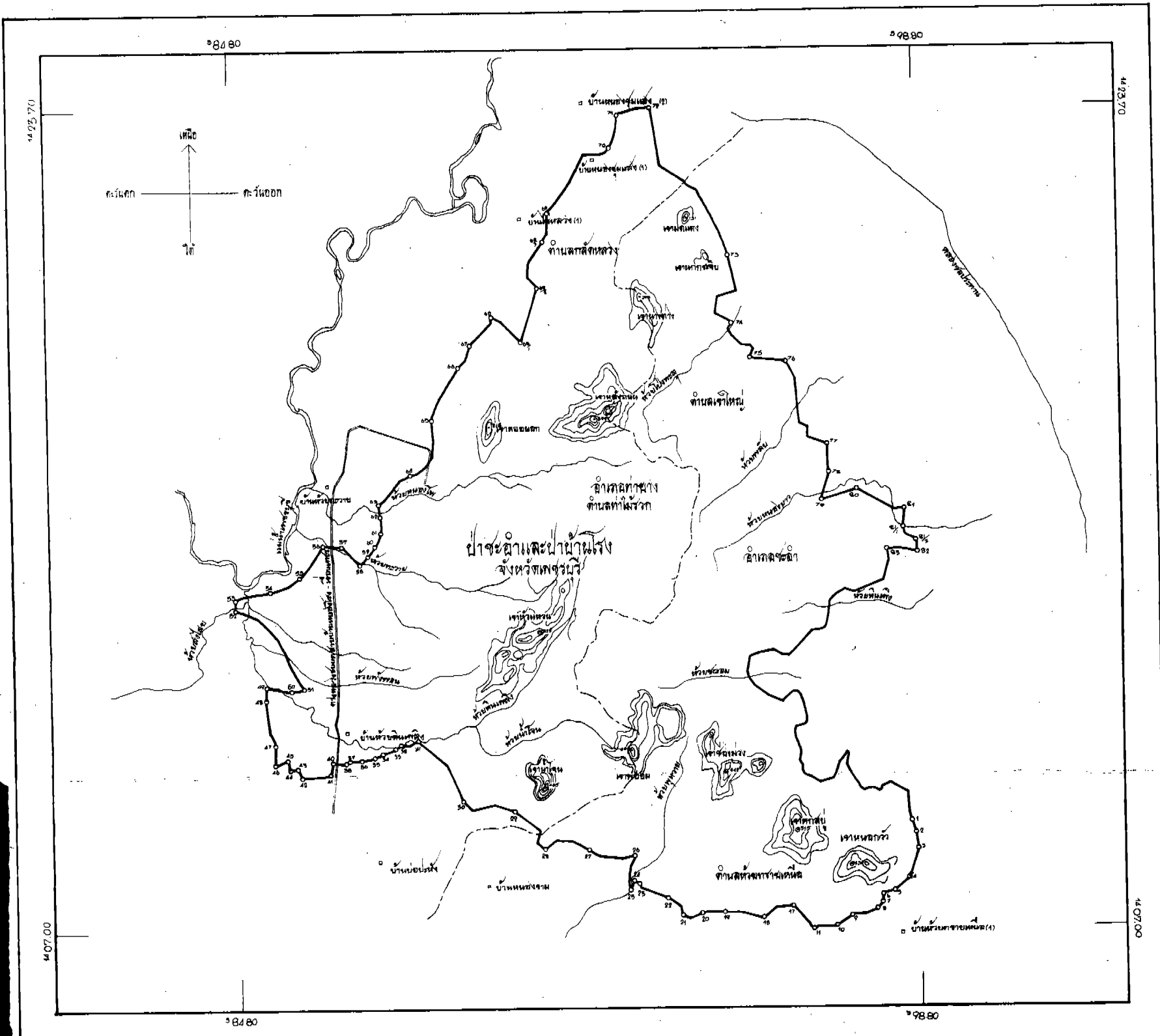
ให้ป่าชะอำ และป่าบ้านโรง ในท้องที่ตำบลกลัดหลวง ตำบลท่าไม้รวก อำเภอท่าสาย และตำบลเขาใหญ่ ตำบลห้วยทรายเหนือ อำเภอชะอำ จังหวัดเพชรบุรี ภายในแนวเขตตามแผนที่ท้ายกฎกระทรวงนี้ เป็นป่าสงวนแห่งชาติ

ให้ไว้ ณ วันที่ ๑ พฤศจิกายน พ.ศ. ๒๕๒๕

ชวน หลีกภัย

รัฐมนตรีว่าการกระทรวงเกษตรและสหกรณ์

แผนที่ท้ายกฎกระทรวง
 ฉบับที่ 990 (พ.ศ. 2525)
 ออกกฎกระทรวงในพระราชบัญญัติป่าสงวนแห่งชาติ พ.ศ. 2507
 เนื้อที่ประมาณ 81,211 ไร่
 มาตรฐาน 1 : 100,000



สัญลักษณ์

- แนวเขตป่าสงวนแห่งชาติ
- เขตอำเภอ
- ถนนหลวง
- ฝาย คุ้งน้ำ ฝาย
- สถานี ควบคุม ฝาย
- หนองน้ำ

อนุมัติ 3/10/2524	ผู้ช่วยกรรมการรองกรรมการที่ดินป่าวงวนแห่งชาติ 3/10/2524	อนุมัติ 31/10/24	อนุมัติ 31/10/24
----------------------	--	---------------------	---------------------

หมายเหตุ :- เหตุผลในการประกาศใช้กฎกระทรวงฉบับนี้ คือ เนื่องจากป่า
ชะอำ และป่าบ้านโรง ในท้องที่ตำบลลัดหลวง ตำบลท่าไม้รวก อำเภอท่ายาง
และตำบลเขาใหญ่ ตำบลห้วยทรายเหนือ อำเภอชะอำ จังหวัดเพชรบุรี เนื้อที่
ประมาณ ๘๑,๒๑๑ ไร่ มีไม้เต็ง ไม้รัง ไม้เหียง ไม้พลวง และไม้ชนิดอื่นที่มีค่า
จำนวนมาก และมีของป่ากับทรัพยากรธรรมชาติอื่นด้วย สมควรกำหนดให้เป็น
ป่าสงวนแห่งชาติ เพื่อรักษาสภาพป่า ไม้ ของป่า และทรัพยากรธรรมชาติอื่นไว้
จึงจำเป็นต้องออกกฎกระทรวงนี้