

# ทองกวาว

ไม้มิ่งมงคลพระราชทานประจำจังหวัดเชียงใหม่



ชื่อพฤกษศาสตร์

*Butea monosperma* (Lam.) Taub.

ชื่อวงศ์ : FABACEAE



ทองกวาว

ทองกวาว (VDO)

ส่วนผลิตกล้าไม้ สำนักส่งเสริมการปลูกป่า



กรมป่าไม้

# กาสะลองคำ

ไม้มิ่งมงคลพระราชทานประจำจังหวัดเชียงราย



ชื่อพฤกษศาสตร์

*Radermachera hainanensis* Merr.

ชื่อวงศ์ : BIGNONIACEAE



กาสะลองคำ

กาสะลองคำ (VDO)

ส่วนผลิตกล้าไม้ สำนักส่งเสริมการปลูกป่า



กรมป่าไม้

# ยมหิน

ไม้มิ่งมงคลพระราชทานประจำจังหวัดแพร่



ชื่อพฤกษศาสตร์

*Chukrasia tabularis* A. Juss.

ชื่อวงศ์ : MELIACEAE



ยมหิน

ยมหิน (VDO)

ส่วนผลิตกล้าไม้ สำนักส่งเสริมการปลูกป่า



กรมป่าไม้

# กระพี้จั่น

ไม้มิ่งมงคลพระราชทานประจำจังหวัดแม่ฮ่องสอน



ชื่อพฤกษศาสตร์

*Millettia brandisiana* Kurz

ชื่อวงศ์ : FABACEAE



กระพี้จั่น

กระพี้จั่น (VDO)

ส่วนผลิตกล้าไม้ สำนักส่งเสริมการปลูกป่า



กรมป่าไม้

# แดง

ไม้มิ่งมงคลพระราชทานประจำจังหวัดตาก



ชื่อพฤกษศาสตร์

*Xylocarpus kerrii* (Roxb.) Taub. var. *kerrii* (Craib & Hutch.) I.C.Nielsen

ชื่อวงศ์ : LEGUMINOSAE-MIMOSACEAE



แดง

แดง (VDO)

ส่วนผลิตกล้าไม้ สำนักส่งเสริมการปลูกป่า



กรมป่าไม้

# กำลังเสือโคร่ง

ไม้มิ่งมงคลพระราชทานประจำจังหวัดน่าน



ชื่อพฤกษศาสตร์

*Bentula alnoides* Buch.-Ham. ex G. Don

ชื่อวงศ์ : BETULACEAE



กำลังเสือโคร่ง

กำลังเสือโคร่ง (VDO)

ส่วนผลิตกล้าไม้ สำนักส่งเสริมการปลูกป่า



กรมป่าไม้

# สารภี

ไม้มิ่งมงคลพระราชทานประจำจังหวัดพะเยา



ชื่อพฤกษศาสตร์

*Mammia harmandii* (Pierre) Kosterm.

ชื่อวงศ์ : CALOPHYLLACEAE



สารภี

สารภี (VDO)

ส่วนผลิตกล้าไม้ สำนักส่งเสริมการปลูกป่า



กรมป่าไม้

# ชะจาว

ไม้มิ่งมงคลพระราชทานประจำจังหวัดลำปาง



ชื่อพฤกษศาสตร์

*Holoptelea integrifolia* Planch.

ชื่อวงศ์ : ULMACEAE



ชะจาว

ชะจาว (VDO)

ส่วนผลิตกล้าไม้ สำนักส่งเสริมการปลูกป่า



กรมป่าไม้

# จามจุรี

ไม้มงคลพระราชทานประจำจังหวัดลำพูน



ชื่อพฤกษศาสตร์

*Albizia saman* (Jacq.) Merr.

ชื่อวงศ์ : FABACEAE



จามจุรี



จามจุรี (VDO)

ส่วนผลิตกล้าไม้ สำนักส่งเสริมการปลูกป่า



กรมป่าไม้

# มะค่าโมง

ไม้มงคลพระราชทานประจำจังหวัดสุโขทัย



ชื่อพฤกษศาสตร์

*Afzelia xylocarpa* (Kurz) Craib

ชื่อวงศ์ : FABACEAE



มะค่าโมง



มะค่าโมง (VDO)

ส่วนผลิตกล้าไม้ สำนักส่งเสริมการปลูกป่า



กรมป่าไม้

# สัก

ไม้มงคลพระราชทานประจำจังหวัดอุตรดิตถ์

ไม้มงคล ๙ ชนิด



ชื่อพฤกษศาสตร์

*Tectona grandis* L. f.

ชื่อวงศ์ : LAMIACEAE



สัก



สัก (VDO)

ส่วนผลิตกล้าไม้ สำนักส่งเสริมการปลูกป่า



กรมป่าไม้

# ขนาง

ไม้มงคลพระราชทานประจำจังหวัดกาญจนบุรี



ชื่อพฤกษศาสตร์

*Homalium tomentosum* (Vent.) Benth.

ชื่อวงศ์ : FLACOURTIACEAE



ขนาง



ขนาง (VDO)

ส่วนผลิตกล้าไม้ สำนักส่งเสริมการปลูกป่า

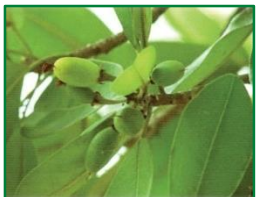


กรมป่าไม้

# เกด

ไม้มงคลพระราชทานประจำจังหวัดประจวบคีรีขันธ์

ไม้ในพุทธประวัติ



ชื่อพฤกษศาสตร์

*Manilkara hexandra* (Roxb.) Dubard

ชื่อวงศ์ : SAPOTACEAE



เกด



เกด (VDO)

ส่วนผลิตกล้าไม้ สำนักส่งเสริมการปลูกป่า



กรมป่าไม้

# หว้า

ไม้มงคลพระราชทานประจำจังหวัดเพชรบุรี

ไม้ในพุทธประวัติ



ชื่อพฤกษศาสตร์

*Syzygium cumini* (L.) Skeels

ชื่อวงศ์ : MYRTACEAE



หว้า



หว้า (VDO)

ส่วนผลิตกล้าไม้ สำนักส่งเสริมการปลูกป่า



กรมป่าไม้

# โมกมัน

ไม้มงคลพระราชทานประจำจังหวัดราชบุรี



ชื่อพฤกษศาสตร์

*Wrightia arborea* (Dennst.) Mabb.

ชื่อวงศ์ : APOCYNACEAE



โมกมัน



โมกมัน (VDO)

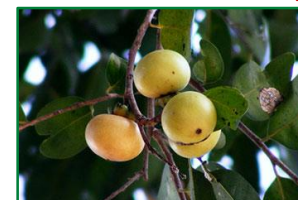
ส่วนผลิตกล้าไม้ สำนักส่งเสริมการปลูกป่า



กรมป่าไม้

# มะเกลือ

ไม้มงคลพระราชทานประจำจังหวัดสุพรรณบุรี



ชื่อพฤกษศาสตร์

*Diospyros mollis* Griff.

ชื่อวงศ์ : EBENACEAE



มะเกลือ



มะเกลือ (VDO)

ส่วนผลิตกล้าไม้ สำนักส่งเสริมการปลูกป่า



กรมป่าไม้

# ไทรย้อยใบแหลม

ไม้มงคลพระราชทานประจำจังหวัด  
กรุงเทพมหานคร



frynn.com

ชื่อพฤกษศาสตร์

*Ficus benjamina* L.

ชื่อวงศ์ : MORACEAE



ไทรย้อยใบแหลม



ไทรย้อยใบแหลม (VDO)



กรมป่าไม้ ส่วนผลิตกล้าไม้ สำนักส่งเสริมการปลูกป่า

# สีเสียดแก่น

ไม้มงคลพระราชทานประจำจังหวัดกำแพงเพชร  
ไม้ในพุทธประวัติ



ชื่อพฤกษศาสตร์

*Acacia catechu* (L.f.) Willd.

ชื่อวงศ์ : FABACEAE



สีเสียดแก่น



สีเสียดแก่น (VDO)



กรมป่าไม้ ส่วนผลิตกล้าไม้ สำนักส่งเสริมการปลูกป่า

# มะตูม

ไม้มงคลพระราชทานประจำจังหวัดชัยนาท



ชื่อพฤกษศาสตร์

*Aegle marmelos* (L.) Corrêa ex Roxb.

ชื่อวงศ์ : RURACEAE



มะตูม



มะตูม (VDO)



กรมป่าไม้ ส่วนผลิตกล้าไม้ สำนักส่งเสริมการปลูกป่า

# สุพรรณิการ์

ไม้มงคลพระราชทานประจำจังหวัดนครนายก



ชื่อพฤกษศาสตร์

*Cochlospermum religiosum* Alston

ชื่อวงศ์ : BIXACEAE



สุพรรณิการ์



สุพรรณิการ์ (VDO)



กรมป่าไม้ ส่วนผลิตกล้าไม้ สำนักส่งเสริมการปลูกป่า

# จันทน์หอม

ไม้มงคลพระราชทานประจำจังหวัดนครปฐม



www.nipgr.com

ชื่อพฤกษศาสตร์

*Mansonia gagei* J. R. Drumm. ex. Prain

ชื่อวงศ์ : STERCULIACEAE



จันทน์หอม



จันทน์หอม (VDO)



กรมป่าไม้ ส่วนผลิตกล้าไม้ สำนักส่งเสริมการปลูกป่า

# เสลา

ไม้มงคลพระราชทานประจำจังหวัดนครสวรรค์



ชื่อพฤกษศาสตร์

*Lagerstroemia loudonii* Teijsm. & Binn.

ชื่อวงศ์ : LYTHRACEAE



เสลา



เสลา (VDO)



กรมป่าไม้ ส่วนผลิตกล้าไม้ สำนักส่งเสริมการปลูกป่า

# ขนทรี

ไม้มงคลพระราชทานประจำจังหวัดนนทบุรี



ชื่อพฤกษศาสตร์

*Peltophorum pterocarpum* (DC.)

Backer ex K. Heyne

ชื่อวงศ์ : FABACEAE



ขนทรี



ขนทรี (VDO)



กรมป่าไม้ ส่วนผลิตกล้าไม้ สำนักส่งเสริมการปลูกป่า

# ทองหลางลาย

ไม้มงคลพระราชทานประจำจังหวัดปทุมธานี

ไม้ในพุทธประวัติ

ไม้มงคล ๙ ชนิด



ชื่อพฤกษศาสตร์

*Erythrina variegata* (L.)

ชื่อวงศ์ : LEGUMINOSAE-PAPILIONOIDEAE



ทองหลางลาย



ทองหลางลาย(VDO)



กรมป่าไม้ ส่วนผลิตกล้าไม้ สำนักส่งเสริมการปลูกป่า



# หมั่น

ไม้มงคลพระราชทานประจำจังหวัด  
พระนครศรีอยุธยา



ชื่อพฤกษศาสตร์

*Cordia cochinchinensis* Pierre

ชื่อวงศ์ : BORAGINACEAE



หมั่น



หมั่น (VDO)

ส่วนผลิตกล้าไม้ สำนักส่งเสริมการปลูกป่า



กรมป่าไม้

# บุณฑาค

ไม้มงคลพระราชทานประจำจังหวัด  
พิจิตร



ชื่อพฤกษศาสตร์

*Mesua ferrea* L.

ชื่อวงศ์ : CALOPHYLLACEAE



บุณฑาค



บุณฑาค (VDO)

ส่วนผลิตกล้าไม้ สำนักส่งเสริมการปลูกป่า



กรมป่าไม้

# ปีบ

ไม้มงคลพระราชทานประจำจังหวัด  
พิษณุโลก



ชื่อพฤกษศาสตร์

*Millingtonia hortensis* L. f.

ชื่อวงศ์ : BIGNONIACEAE



ปีบ



ปีบ (VDO)

ส่วนผลิตกล้าไม้ สำนักส่งเสริมการปลูกป่า



กรมป่าไม้

# มะขาม

ไม้มงคลพระราชทานประจำจังหวัด  
เพชรบูรณ์



ชื่อพฤกษศาสตร์

*Tamarindus indica* L.

ชื่อวงศ์ : FABACEAE



มะขาม



มะขาม (VDO)

ส่วนผลิตกล้าไม้ สำนักส่งเสริมการปลูกป่า



กรมป่าไม้

# พิกุล

ไม้มงคลพระราชทานประจำจังหวัด  
ลพบุรี



ชื่อพฤกษศาสตร์

*Mimosa elengi* L.

ชื่อวงศ์ : SAPOTACEAE



พิกุล



พิกุล (VDO)

ส่วนผลิตกล้าไม้ สำนักส่งเสริมการปลูกป่า



กรมป่าไม้

# โพทะเล

ไม้มงคลพระราชทานประจำจังหวัด  
สมุทรปราการ



ชื่อพฤกษศาสตร์

*Thespesia populnea* (L.) Soland. ex Corr.

ชื่อวงศ์ : MOLVACEAE



โพทะเล



โพทะเล (VDO)

ส่วนผลิตกล้าไม้ สำนักส่งเสริมการปลูกป่า



กรมป่าไม้

# สัตบรรณ

ไม้มงคลพระราชทานประจำจังหวัด  
สมุทรสาคร



ชื่อพฤกษศาสตร์

*Alstonia scholaris* (L.) R. Br.

ชื่อวงศ์ : APOCYNACEAE



สัตบรรณ



สัตบรรณ (VDO)

ส่วนผลิตกล้าไม้ สำนักส่งเสริมการปลูกป่า



กรมป่าไม้

# จิกทะเล

ไม้มงคลพระราชทานประจำจังหวัด  
สมุทรสงคราม



ชื่อพฤกษศาสตร์

*Barringtonia asiatica* Kurz

ชื่อวงศ์ : LECYTHIDACEAE



จิกทะเล



จิกทะเล (VDO)

ส่วนผลิตกล้าไม้ สำนักส่งเสริมการปลูกป่า



กรมป่าไม้

# ตะแบก

ไม้มงคลพระราชทานประจำจังหวัดสระบุรี



ชื่อพฤกษศาสตร์

*Lagerstroemia floribunda* Jack  
var. *cuspidata* C. B. Clarke

ชื่อวงศ์ : LYTHRACEAE



ตะแบก

ตะแบก (VDO)

ส่วนผลัดกล้านไม้ สำนักส่งเสริมการปลูกป่า



กรมป่าไม้

# มะกล่ำต้น

ไม้มงคลพระราชทานประจำจังหวัดสิงห์บุรี



ชื่อพฤกษศาสตร์

*Adenantha pavonina* L.

ชื่อวงศ์ : FABACEAE



มะกล่ำต้น

มะกล่ำต้น (VDO)

ส่วนผลัดกล้านไม้ สำนักส่งเสริมการปลูกป่า



กรมป่าไม้

# มะพลับ

ไม้มงคลพระราชทานประจำจังหวัดอ่างทอง



ชื่อพฤกษศาสตร์

*Diospyros areolata* King & Gamble

ชื่อวงศ์ : EBENACEAE



มะพลับ

มะพลับ (VDO)

ส่วนผลัดกล้านไม้ สำนักส่งเสริมการปลูกป่า



กรมป่าไม้

# สะเดา

ไม้มงคลพระราชทานประจำจังหวัดอุทัยธานี  
ไม้ในพุทธประวัติ



ชื่อพฤกษศาสตร์

*Azadirachta indica* A. Juss.

ชื่อวงศ์ : MELIACEAE



สะเดา

สะเดา (VDO)

ส่วนผลัดกล้านไม้ สำนักส่งเสริมการปลูกป่า



กรมป่าไม้

# มะหาด

ไม้มงคลพระราชทานประจำจังหวัดกาฬสินธุ์



ชื่อพฤกษศาสตร์

*Artocarpus lacucha* Roxb. ex Buch.-Ham.

ชื่อวงศ์ : MORACEAE



มะหาด

มะหาด (VDO)

ส่วนผลัดกล้านไม้ สำนักส่งเสริมการปลูกป่า



กรมป่าไม้

# กัลปพฤกษ์

ไม้มงคลพระราชทานประจำจังหวัดขอนแก่น



ชื่อพฤกษศาสตร์

*Cassia bakeriana* Craib

ชื่อวงศ์ : LEGUMINOSAE-  
CAESALPINIOIDEAE



กัลปพฤกษ์

กัลปพฤกษ์ (VDO)

ส่วนผลัดกล้านไม้ สำนักส่งเสริมการปลูกป่า



กรมป่าไม้

# ซีเหล็กบ้าน

ไม้มงคลพระราชทานประจำจังหวัดชัยภูมิ



ชื่อพฤกษศาสตร์

*Senna siamea* (Lam.) Irwin & Barneby

ชื่อวงศ์ : LEGUMINOSAE-  
CAESALPINIOIDEAE



ซีเหล็กบ้าน

ซีเหล็กบ้าน (VDO)

ส่วนผลัดกล้านไม้ สำนักส่งเสริมการปลูกป่า



กรมป่าไม้

# กั้นเกรา

ไม้มงคลพระราชทานประจำจังหวัดนครพนม

ไม้มงคล ๙ ชนิด



ชื่อพฤกษศาสตร์

*Fagraea fragrans* Roxb.

ชื่อวงศ์ : GENTIANACEAE



กั้นเกรา

กั้นเกรา (VDO)

ส่วนผลัดกล้านไม้ สำนักส่งเสริมการปลูกป่า



กรมป่าไม้



# สารภ

ไม้มิ่งคลพพระราชทานประจำจังหวัดนครราชสีมา



ชื่อพฤกษศาสตร์

*Millettia leucantha* Kurz var. *buteoides* (Gagnep.) P. K. Lôc

ชื่อวงศ์ : FABACEAE



กรมป่าไม้ ส่วนผลิตกล้าไม้ สำนักส่งเสริมการปลูกป่า

# กาฬพฤกษ์

ไม้มิ่งคลพพระราชทานประจำจังหวัดบุรีรัมย์



ชื่อพฤกษศาสตร์

*Cassia grandis* L. f.

ชื่อวงศ์ : FABACEAE



กรมป่าไม้ ส่วนผลิตกล้าไม้ สำนักส่งเสริมการปลูกป่า

# พฤกษ์

ไม้มิ่งคลพพระราชทานประจำจังหวัดมหาสารคาม



ชื่อพฤกษศาสตร์

*Albizia lebeck* (L.) Benth.

ชื่อวงศ์ : FABACEAE



กรมป่าไม้ ส่วนผลิตกล้าไม้ สำนักส่งเสริมการปลูกป่า

# ช้างน้ำ

ไม้มิ่งคลพพระราชทานประจำจังหวัดมุกดาหาร



ชื่อพฤกษศาสตร์

*Ochona integerrima* (Lour.) Merr.

ชื่อวงศ์ : Ochnaceae



กรมป่าไม้ ส่วนผลิตกล้าไม้ สำนักส่งเสริมการปลูกป่า

# กระบาก

ไม้มิ่งคลพพระราชทานประจำจังหวัดยโสธร



ชื่อพฤกษศาสตร์

*Anisoptera costata* Korth.

ชื่อวงศ์ : DIPTEROCARPACEAE



กรมป่าไม้ ส่วนผลิตกล้าไม้ สำนักส่งเสริมการปลูกป่า

# กระบก

ไม้มิ่งคลพพระราชทานประจำจังหวัดร้อยเอ็ด



ชื่อพฤกษศาสตร์

*Irvingia malayana*

ชื่อวงศ์ : IRVINGIACEAE



กรมป่าไม้ ส่วนผลิตกล้าไม้ สำนักส่งเสริมการปลูกป่า

# สนสามใบ

ไม้มิ่งคลพพระราชทานประจำจังหวัดเลย



ชื่อพฤกษศาสตร์

*Pinus kesiya* Royle ex Gordon

ชื่อวงศ์ : PINACEAE



กรมป่าไม้ ส่วนผลิตกล้าไม้ สำนักส่งเสริมการปลูกป่า

# ลำดวน

ไม้มิ่งคลพพระราชทานประจำจังหวัดศรีสะเกษ



ชื่อพฤกษศาสตร์

*Melodorum fruticosum* Lour.

ชื่อวงศ์ : ANNONACEAE



กรมป่าไม้ ส่วนผลิตกล้าไม้ สำนักส่งเสริมการปลูกป่า

# อินทนิลน้ำ

ไม้มิ่งมงคลพระราชทานประจำจังหวัดสกลนคร



ชื่อพฤกษศาสตร์

*Lagerstroemia speciosa* (L.) Pers.

ชื่อวงศ์ : LYTHRACEAE



อินทนิลน้ำ



อินทนิลน้ำ (VDO)

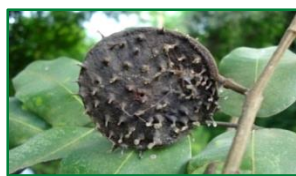
ส่วนผลัดกล้าน้ำ สำนักส่งเสริมการปลูกป่า



กรมป่าไม้

# มะค่าแต้

ไม้มิ่งมงคลพระราชทานประจำจังหวัดสุรินทร์



ชื่อพฤกษศาสตร์

*Sindora siamensis* Teijsm. & Miq.

ชื่อวงศ์ : FABACEAE



มะค่าแต้



มะค่าแต้ (VDO)

ส่วนผลัดกล้าน้ำ สำนักส่งเสริมการปลูกป่า



กรมป่าไม้

# ชิงชัน

ไม้มิ่งมงคลพระราชทานประจำจังหวัดหนองคาย



ชื่อพฤกษศาสตร์

*Dalbergia oliveri* Gamble ex Prain

ชื่อวงศ์ : FABACEAE



ชิงชัน



ชิงชัน (VDO)

ส่วนผลัดกล้าน้ำ สำนักส่งเสริมการปลูกป่า



กรมป่าไม้

# พะยูน

ไม้มิ่งมงคลพระราชทานประจำจังหวัดหนองบัวลำภู

ไม้มิ่งคล ๙ ชนิด



ชื่อพฤกษศาสตร์

*Dalbergia cochinchinensis* Pierre

ชื่อวงศ์ : FABACEAE



พะยูน



พะยูน (VDO)

ส่วนผลัดกล้าน้ำ สำนักส่งเสริมการปลูกป่า



กรมป่าไม้

# รัง

ไม้มิ่งมงคลพระราชทานประจำจังหวัดอุดรธานี



ชื่อพฤกษศาสตร์

*Shorea siamensis* Miq.

ชื่อวงศ์ : DIPTEROCARPACEAE



รัง



รัง (VDO)

ส่วนผลัดกล้าน้ำ สำนักส่งเสริมการปลูกป่า



กรมป่าไม้

# ยางนา

ไม้มิ่งมงคลพระราชทานประจำจังหวัดอุบลราชธานี

อุบลราชธานี



ชื่อพฤกษศาสตร์

*Dipterocarpus alatus* Roxb. ex G. Don

ชื่อวงศ์ : DIPTEROCARPACEAE



ยางนา

ส่วนผลัดกล้าน้ำ สำนักส่งเสริมการปลูกป่า



กรมป่าไม้

# สิรินธรวัลลี

ไม้มิ่งมงคลพระราชทานประจำจังหวัดบึงกาฬ



[http://ppp2.audon.com/dataplan/bauhinia\\_sirindhorniae](http://ppp2.audon.com/dataplan/bauhinia_sirindhorniae)

ชื่อพฤกษศาสตร์

*Bauhinia sirindhorniae* K. & S. S. Larsen

ชื่อวงศ์ : LEGUMINOSAE



สิรินธรวัลลี

ส่วนผลัดกล้าน้ำ สำนักส่งเสริมการปลูกป่า

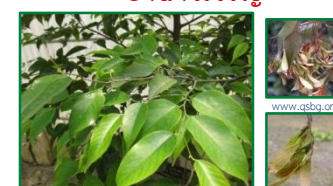


กรมป่าไม้

# ตะเคียนหิน

ไม้มิ่งมงคลพระราชทานประจำจังหวัดอำนาจเจริญ

อำนาจเจริญ



ชื่อพฤกษศาสตร์

*Hopea ferrea* Laness.

ชื่อวงศ์ : DIPTEROCARPACEAE



ตะเคียนหิน



ตะเคียนหิน (VDO)

ส่วนผลัดกล้าน้ำ สำนักส่งเสริมการปลูกป่า



กรมป่าไม้



# จัน

ไม้มิ่งมงคลพระราชทานประจำจังหวัดจันทบุรี



ชื่อพฤกษศาสตร์

*Diospyros decandra* Lour.

ชื่อวงศ์ : EBENACEAE



จัน



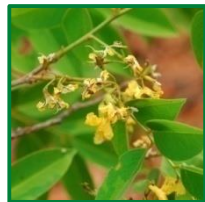
จัน (VDO)



กรมป่าไม้ ส่วนผลิตกล้าไม้ สำนักส่งเสริมการปลูกป่า

# ประดู่ป่า

ไม้มิ่งมงคลพระราชทานประจำจังหวัดชลบุรี



ชื่อพฤกษศาสตร์

*Pterocarpus macrocarpus* Kurz

ชื่อวงศ์ : FABACEAE



ประดู่ป่า



ประดู่ป่า (VDO)



กรมป่าไม้ ส่วนผลิตกล้าไม้ สำนักส่งเสริมการปลูกป่า

# หูกวาง

ไม้มิ่งมงคลพระราชทานประจำจังหวัดตราด



agkc.lb.ku.ac.th



puedhkaset.com

ชื่อพฤกษศาสตร์

*Terminalia catappa* L.

ชื่อวงศ์ : COMBRETACEAE



หูกวาง



หูกวาง (VDO)



กรมป่าไม้ ส่วนผลิตกล้าไม้ สำนักส่งเสริมการปลูกป่า

# โพศรีมหาโพธิ์

ไม้มิ่งมงคลพระราชทานประจำจังหวัดปราจีนบุรี

ไม้ในพุทธประวัติ



ชื่อพฤกษศาสตร์

*Ficus religiosa* L.

ชื่อวงศ์ : MORACEAE



โพศรีมหาโพธิ์



โพศรีมหาโพธิ์ (VDO)



กรมป่าไม้ ส่วนผลิตกล้าไม้ สำนักส่งเสริมการปลูกป่า

# นนทรีป่า

ไม้มิ่งมงคลพระราชทานประจำจังหวัดฉะเชิงเทรา



ชื่อพฤกษศาสตร์

*Peltophorum dasyrrhachis* (Miq.) Kurz

ชื่อวงศ์ : FABACEAE



นนทรีป่า



นนทรีป่า (VDO)



กรมป่าไม้ ส่วนผลิตกล้าไม้ สำนักส่งเสริมการปลูกป่า

# สารภีทะเล

ไม้มิ่งมงคลพระราชทานประจำจังหวัดระยอง



ชื่อพฤกษศาสตร์

*Calophyllum inophyllum* L.

ชื่อวงศ์ : CALOPHYLLACEAE



สารภีทะเล



สารภีทะเล (VDO)



กรมป่าไม้ ส่วนผลิตกล้าไม้ สำนักส่งเสริมการปลูกป่า

# มะขามป้อม

ไม้มิ่งมงคลพระราชทานประจำจังหวัดสระแก้ว

ไม้ในพุทธประวัติ



ชื่อพฤกษศาสตร์

*Phyllanthus emblica* L.

ชื่อวงศ์ : PHYLLANTHACEAE



มะขามป้อม



กรมป่าไม้ ส่วนผลิตกล้าไม้ สำนักส่งเสริมการปลูกป่า

# มะเดื่อชุมพร

ไม้มิ่งมงคลพระราชทานประจำจังหวัดชุมพร



ชื่อพฤกษศาสตร์

*Ficus racemosa* L.

ชื่อวงศ์ : MORACEAE



มะเดื่อชุมพร



กรมป่าไม้ ส่วนผลิตกล้าไม้ สำนักส่งเสริมการปลูกป่า



# ศรีตรัง

ไม้มงคลพระราชทานประจำจังหวัดตรัง



ชื่อพฤกษศาสตร์

*Jacaranda obtusifolia* Bonpl.

ชื่อวงศ์ : BIGNONIACEAE



ส่วนผลัดกล้าไม้ สำนักส่งเสริมการปลูกป่า



กรมป่าไม้

# แซะ

ไม้มงคลพระราชทานประจำจังหวัด

นครศรีธรรมราช



ชื่อพฤกษศาสตร์

*Callerya atropurpurea* (Wall.) Schot

ชื่อวงศ์ : FABACEAE



ส่วนผลัดกล้าไม้ สำนักส่งเสริมการปลูกป่า



กรมป่าไม้

# ตะเคียนชันตาแมว

ไม้มงคลพระราชทานประจำจังหวัดนราธิวาส



ชื่อพฤกษศาสตร์

*Neobalanocarpus heimii* (King) P. S. Ashton

ชื่อวงศ์ : DIPTEROCARPACEAE



ส่วนผลัดกล้าไม้ สำนักส่งเสริมการปลูกป่า



กรมป่าไม้

# ตะเคียนทอง

ไม้มงคลพระราชทานประจำจังหวัดปัตตานี

ไม้ใบพุทธรูปประวัติ



ชื่อพฤกษศาสตร์

*Hopea odorata* Roxb.

ชื่อวงศ์ : DIPTEROCARPACEAE



ส่วนผลัดกล้าไม้ สำนักส่งเสริมการปลูกป่า



กรมป่าไม้

# เทพทาร์

ไม้มงคลพระราชทานประจำจังหวัดพังงา



ชื่อพฤกษศาสตร์

*Cinnamomum parthenoxylon* (Jack) Meisn.

ชื่อวงศ์ : LAURACEAE



เทพทาร์

ส่วนผลัดกล้าไม้ สำนักส่งเสริมการปลูกป่า



กรมป่าไม้

# พะยอม

ไม้มงคลพระราชทานประจำจังหวัดพัทลุง



ชื่อพฤกษศาสตร์

*Shorea roxburghii* G. Don.

ชื่อวงศ์ : DIPTEROCARPACEAE



พะยอม



พะยอม (VDO)

ส่วนผลัดกล้าไม้ สำนักส่งเสริมการปลูกป่า



กรมป่าไม้

# ประดู่บ้าน

ไม้มงคลพระราชทานประจำจังหวัดภูเก็ต



ชื่อพฤกษศาสตร์

*Pterocarpus indicus* Willd.

ชื่อวงศ์ : FABACEAE



ประดู่บ้าน



ประดู่บ้าน (VDO)

ส่วนผลัดกล้าไม้ สำนักส่งเสริมการปลูกป่า



กรมป่าไม้

# โสกเหลือง

ไม้มงคลพระราชทานประจำจังหวัดยะลา



ชื่อพฤกษศาสตร์

*Saraca thaipingensis* Cantley ex Prain

ชื่อวงศ์ : FABACEAE



โสกเหลือง

ส่วนผลัดกล้าไม้ สำนักส่งเสริมการปลูกป่า



กรมป่าไม้

# อบเชย

ไม้มงคลพระราชทานประจำจังหวัดระนอง



ชื่อพฤกษศาสตร์

*Cinnamomum iners* Reinw. ex Blume

ชื่อวงศ์ : LAURACEAE



อบเชย



กรมป่าไม้ ส่วนผลิตกล้าไม้ สำนักส่งเสริมการปลูกป่า

# สะเดาเทียม

ไม้มงคลพระราชทานประจำจังหวัดสงขลา



ชื่อพฤกษศาสตร์

*Azadirachta excelsa* (Jack) Jacobs

ชื่อวงศ์ : MELIACEAE



สะเดาเทียม



กรมป่าไม้ ส่วนผลิตกล้าไม้ สำนักส่งเสริมการปลูกป่า

# กระซิก

ไม้มงคลพระราชทานประจำจังหวัดสตูล



ชื่อพฤกษศาสตร์

*Dalbergia parviflora* Roxb.

ชื่อวงศ์ : FABACEAE



กระซิก



กรมป่าไม้ ส่วนผลิตกล้าไม้ สำนักส่งเสริมการปลูกป่า

# เคี่ยม

ไม้มงคลพระราชทานประจำจังหวัดสุราษฎร์ธานี



ชื่อพฤกษศาสตร์

*Cotylelobium lanceolatum* Craib

ชื่อวงศ์ : DIPTEROCARPACEAE



เคี่ยม



กรมป่าไม้ ส่วนผลิตกล้าไม้ สำนักส่งเสริมการปลูกป่า

# ท้งฟ้า

ไม้มงคลพระราชทานประจำจังหวัดกระบี่



ชื่อพฤกษศาสตร์

*Alstonia macrophylla* Wall. ex G. Don

ชื่อวงศ์ : APOCYNACEAE



ท้งฟ้า



ท้งฟ้า (VDO)



กรมป่าไม้ ส่วนผลิตกล้าไม้ สำนักส่งเสริมการปลูกป่า