

๘๑. การสำรวจติดตามประเมินผลการแจกจ่ายกล้าไม้ นายสุนทร มาทา หมู่ ๔ ตำบล ห้วยแก้ว อำเภอแม่ฮอน จังหวัดเชียงใหม่ โดยนำไปปลูกที่บ้านใหม่พัฒนา ตำบลห้วยแก้ว อำเภอแม่ฮอน จังหวัดเชียงใหม่ พื้นที่ ๔๕ ไร่ จำนวน ๑๙๐ ต้น พักที่ ๕๒๕๓๖๑ ตะวันออก ๒๐๘๖๕๙๕ เหนือ

การขอรับกล้าไม้



พิกัดพื้นที่ปลูก



ติดตามและประเมินการปลูก

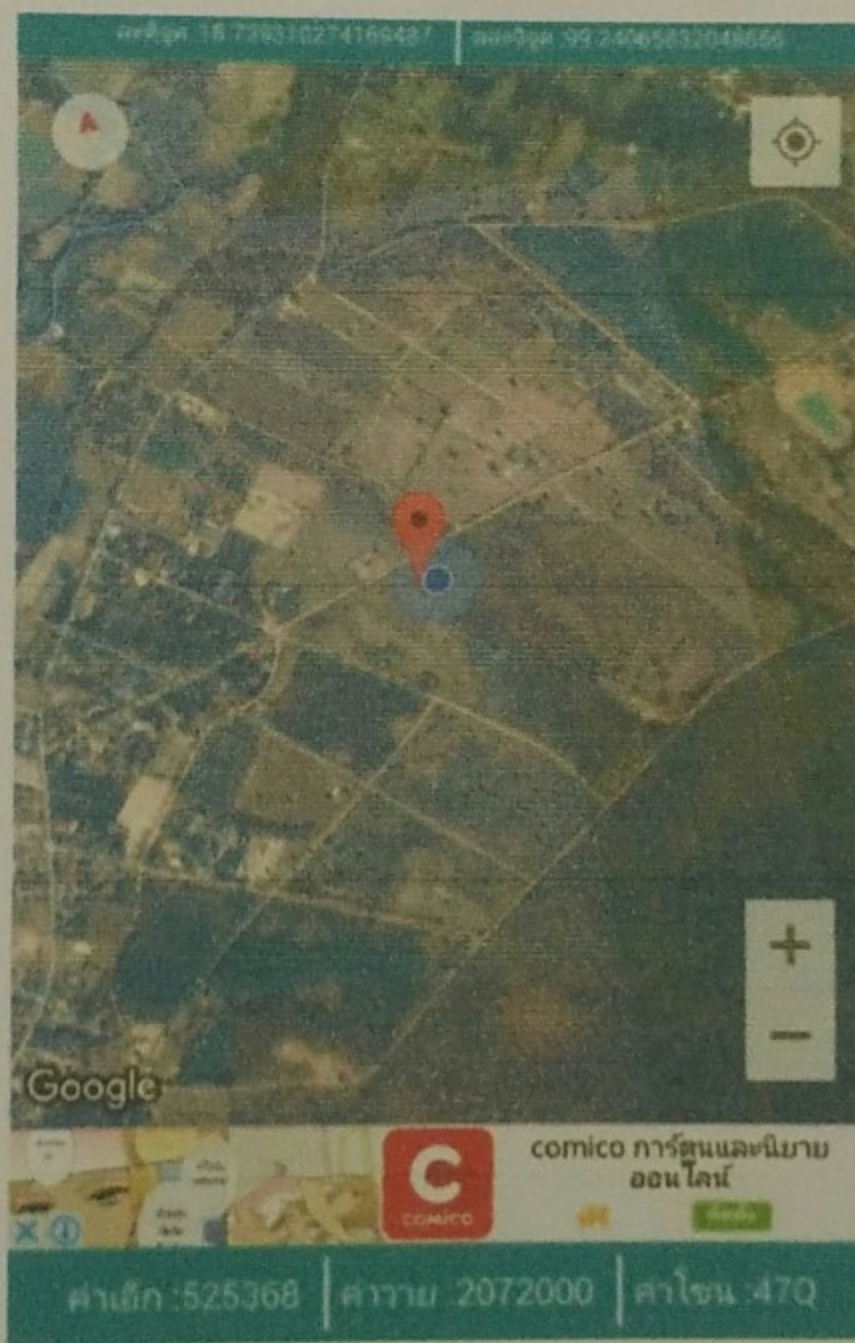


๘๒. การสำรวจติดตามประเมินผลการแจกจ่ายกล้าไม้ นายบุญเลิศ ธรรมดีน หมู่ ๑ ตำบลอนกลาง อำเภอแม่ฮอน จังหวัดเชียงใหม่ โดยนำไปปลูกที่บ้านทุ่งเหล่า ตำบลอนกลาง อำเภอแม่ฮอน จังหวัดเชียงใหม่ พื้นที่ ๑๐ ไร่ จำนวน ๓๐๐ ต้น พิกัดที่ ๕๒๕๓๖๘ ตะวันออก ๒๐๓๒๐๐๐ เหนือ

การขอรับกล้าไม้



พิกัดพื้นที่ปลูก



ติดตามและประเมินการปลูก

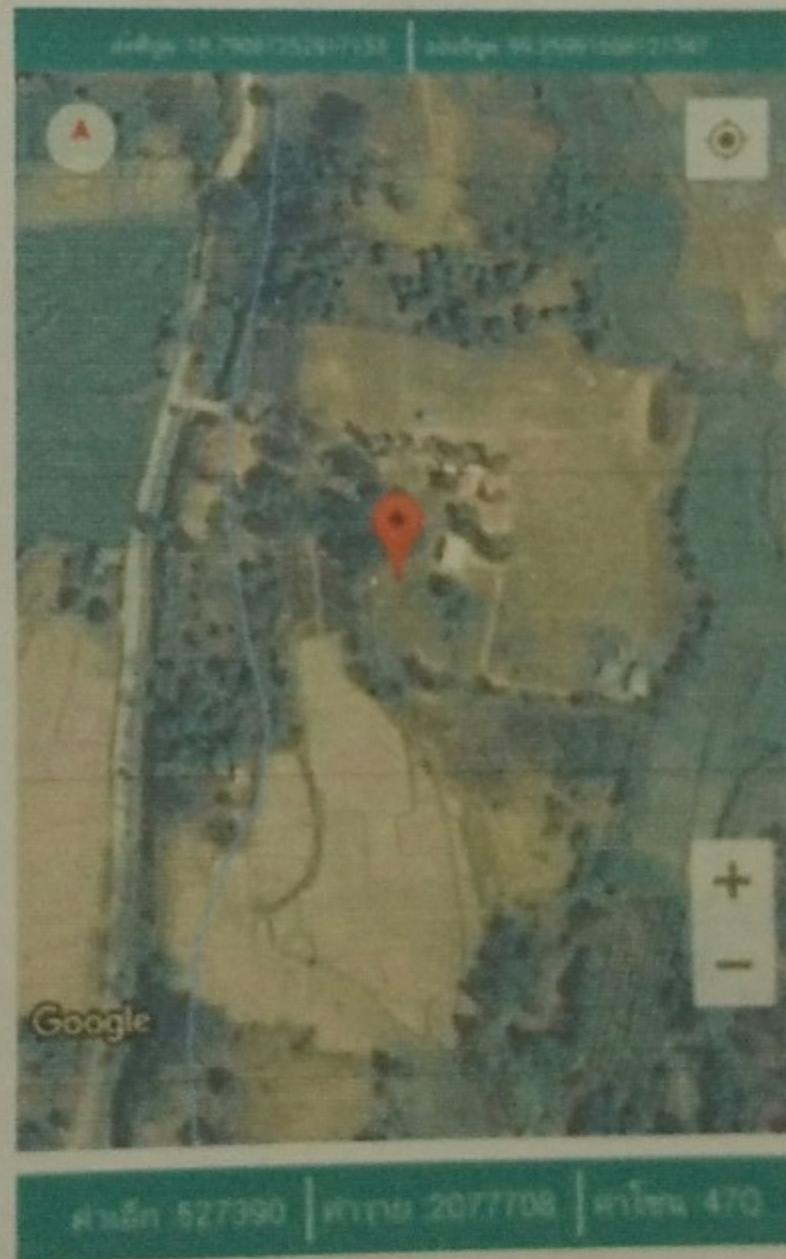


๘๓. การสำรวจติดตามประเมินผลการแจกจ่ายกล้าไม้ นางสาวอังศุมาลิน วงศ์คม หมู่ ๑๐ ตำบลออนเหนือ อำเภอแม่ฮอน จังหวัดเชียงใหม่ โดยนำไปปลูกที่บ้านออนหลวง ตำบลออนเหนือ อำเภอแม่ฮอน จังหวัดเชียงใหม่ พื้นที่ ๗ ไร่ จำนวน ๑๖๐ ต้น พิกัด ที่ ๕๒๗/๓๙๐ ตะวันออก ๒๐๗/๗/๓/๐๕ เหนือ

การขอรับกล้าไม้



พิกัดพื้นที่ปลูก



ติดตามและประเมินการปลูก

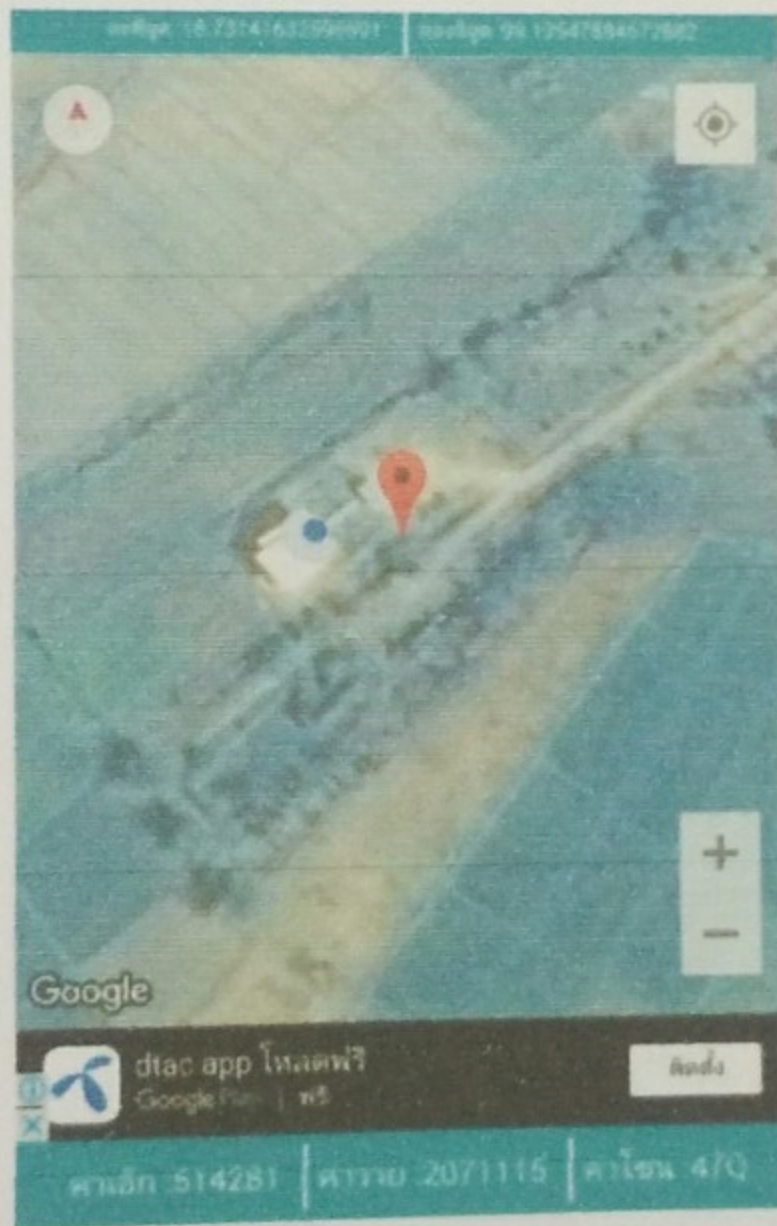


๘๔. การสำรวจติดตามประเมินผลการแจกจ่ายกล้าไม้ ร.ต.ต.วิชัย ใจเที่ยง หมู่ ๓ ตำบลทรายมูล อำเภอสันกำแพง จังหวัดเชียงใหม่ โดยนำไปปลูกที่บ้านป่าเป้า ตำบลทรายมูล อำเภอสันกำแพง จังหวัดเชียงใหม่ พื้นที่ ๗ ไร่ จำนวน ๕๗๐ ต้น พิกัดที่ ๕๑๔๒๘๑ ตะวันออก ๒๐๗๑๑๑๕ เหนือ

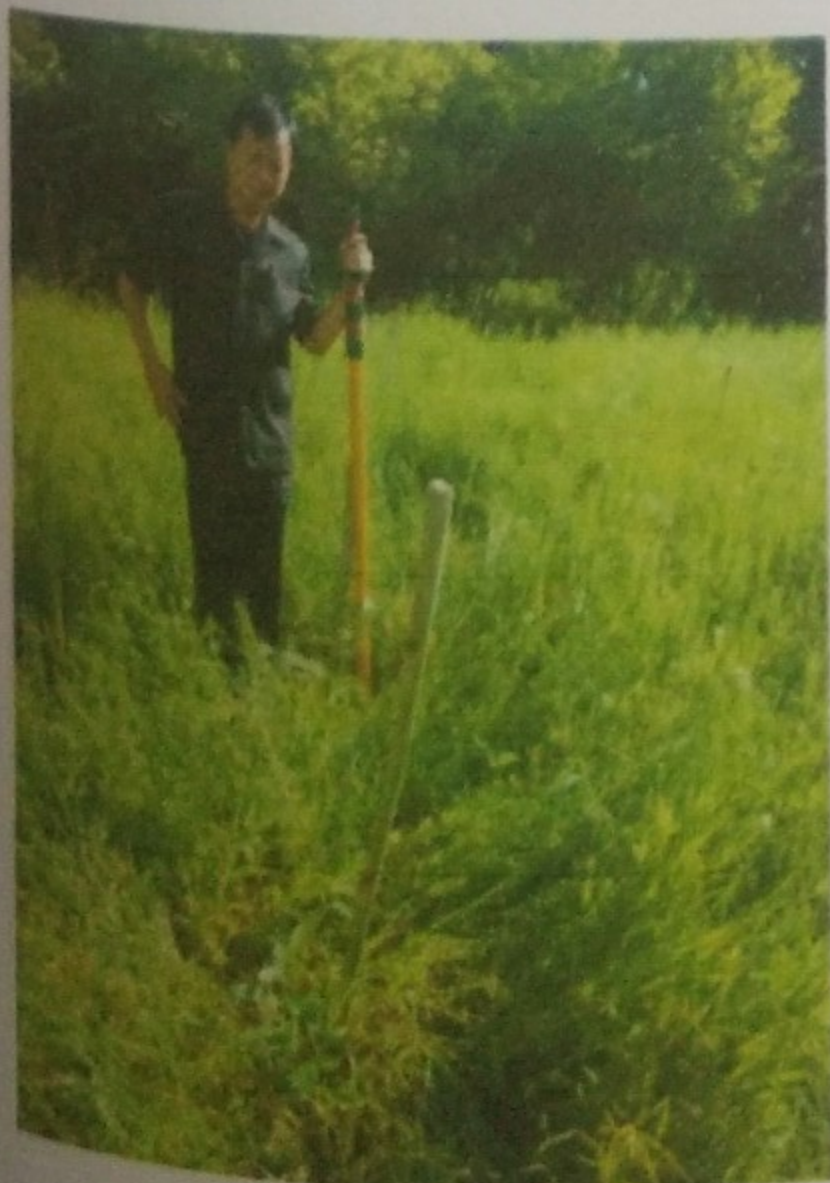
การขอรับกล้าไม้



พิกัดพื้นที่ปลูก



ติดตามและประเมินการปลูก

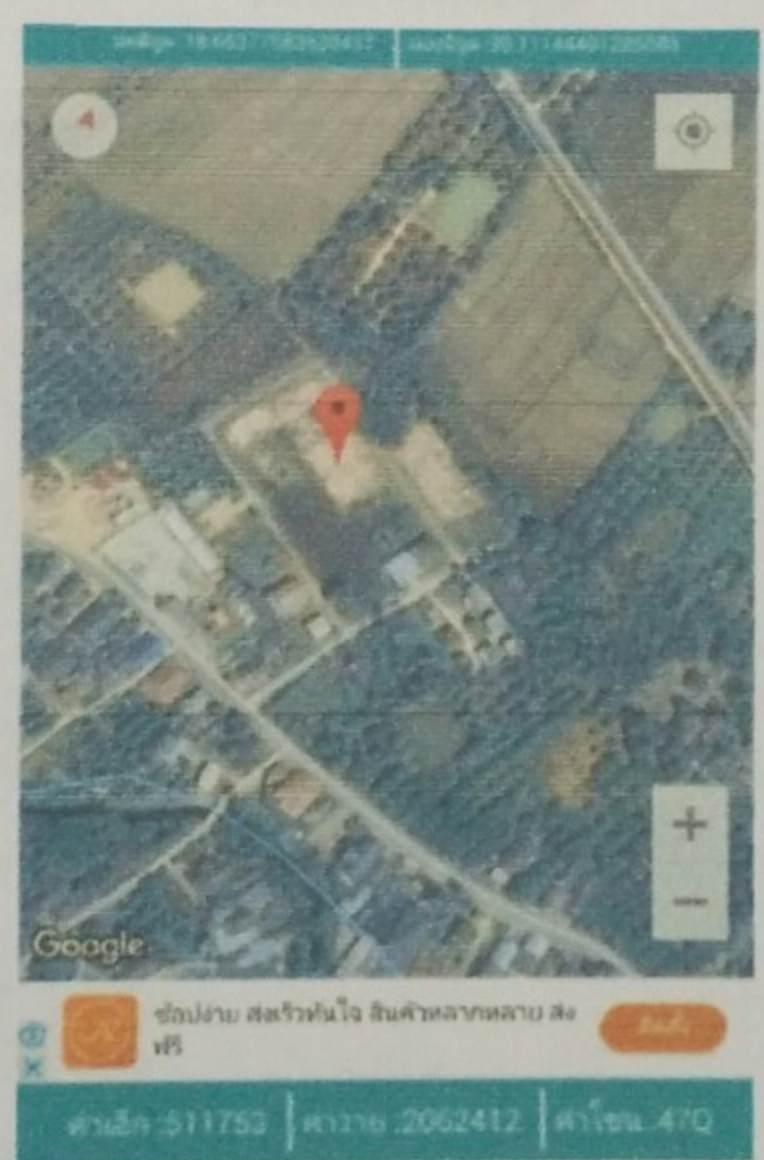


๘๕. การสำรวจติดตามประเมินผลการแจกจ่ายกล้าไม้ นายสมพล อภิวงค์งาม หมู่ ๕ ตำบลบ้านธิ อำเภอบ้านธิ จังหวัดลำพูน โดยนำไปปลูกที่บ้านสันทราย ตำบลบ้านธิ อำเภอ บ้านธิ จังหวัดลำพูน พื้นที่ ๔ ไร่ จำนวน ๑๐๐ ต้น พิกัดที่ ๕๑๑๗/๕๓ ตะวันออก ๒๐๖๒๔๑๒ เหนือ

การขอรับกล้าไม้



พิกัดพื้นที่ปลูก



ติดตามและประเมินการปลูก



๘๖. การสำรวจติดตามประเมินผลการแจกจ่ายกล้าไม้ นายสิงห์คำ ปัญญาใหญ่ หมู่ ๕ ตำบลบ้านธิ อำเภอบ้านธิ จังหวัดลำพูน โดยนำไปปลูกที่บ้านสันทราย ตำบลบ้านธิ อำเภอ บ้านธิ จังหวัดลำพูน พื้นที่ ๒ ไร่ จำนวน ๑๐๐ ต้น พิกัดที่ ๕๑๑๗๙๑ ตะวันออก ๒๐๖๒๔๒๙ เหนือ

การขอรับกล้าไม้



พิกัดพื้นที่ปลูก



ติดตามและประเมินการปลูก



๘๗. การสำรวจติดตามประเมินผลการแจกจ่ายกล้าไม้ นางลัดดา เสรีเชษฐพงษ์ หมู่ ๓ ตำบลเวียง อำเภอฝาง จังหวัดเชียงใหม่ โดยนำไปปลูกที่เทศบาลตำบลเวียง หมู่ ๓ ตำบลเวียง อำเภอฝาง จังหวัดเชียงใหม่ พื้นที่ ๑๐ ไร่ จำนวน ๑,๐๐๐ ต้น พิกัดที่ ๕๑๑๗/๙๑ ตะวันออก ๒๐๖๒๔๒๙ เหนือ

การขอรับกล้าไม้



พิกัดพื้นที่ปลูก



ติดตามและประเมินการปลูก

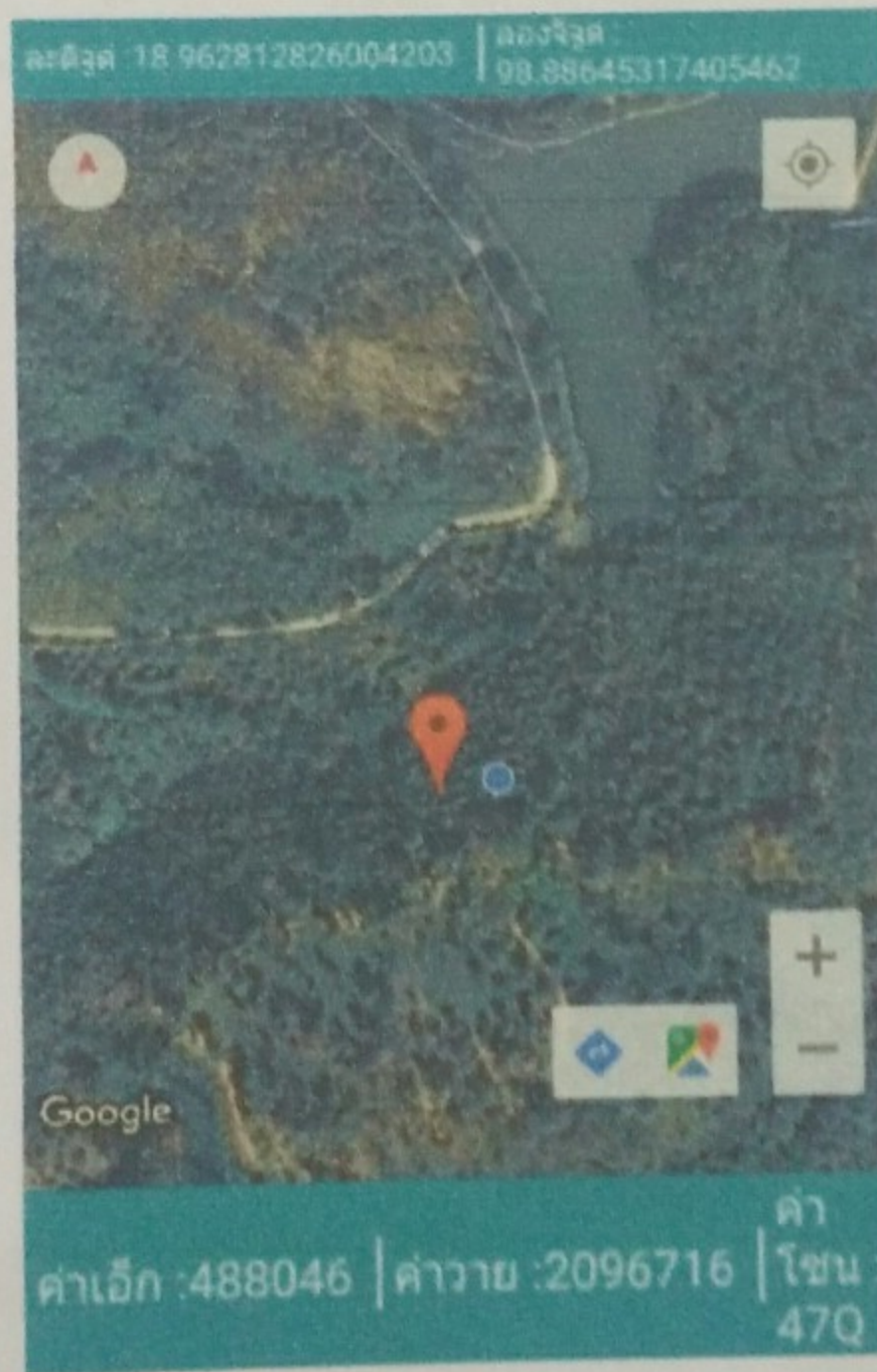


๔๕๐. การสำรวจติดตามประเมินผลการแจกจ่ายกล้าไม้ นายมนตรี อุตมะ หมู่ ๖ ตำบล
สันผีเสื้อ อำเภอเมือง จังหวัดเชียงใหม่ โดยนำไปปลูกที่บ้านแม่แอน หมู่ ๖ ตำบลห้วย
ทราย อำเภอแมริม จังหวัดเชียงใหม่ พื้นที่ ๖ ไร่ จำนวน ๒๐๐ ต้น พักที่
๕๑๑๗/๙๑ ตะวันออก ๒๐๖๒๔๒๙ เหนือ

การขอรับกล้าไม้



พิกัดพื้นที่ปลูก



ติดตามและประเมินการปลูก



๘๓. การสำรวจติดตามประเมินผลการแจกจ่ายกล้าไม้ นายสมพล แนนเนียน หมู่ ๙ ตำบลสันปูเลย อำเภอตอยสะแกต จังหวัดเชียงใหม่ โดยนำไปปลูกที่ หมู่ ๑ ตำบลเชิงตอย อำเภอตอยสะแกต จังหวัดเชียงใหม่ พื้นที่ ๖ ไร่ จำนวน ๖๐๐ ต้น พิกัดที่ ๕๑๕๔๓/๕.๑๕ ตะวันออก ๒๐๘๓๒๙๓.๕๙ เหนือ

การขอรับกล้าไม้



พิกัดพื้นที่ปลูก



ติดตามและประเมินการปลูก



๙๐. การสำรวจติดตามประเมินผลการแจกจ่ายกล้าไม้ นายทศพล แดงดง หมู่ ๕ ตำบล
 สันผักหวาน อำเภอหางดง จังหวัดเชียงใหม่ โดยนำไปปลูกที่ หมู่ ๑ ตำบลช่วงเปา
 อำเภอจอมทอง จังหวัดเชียงใหม่ พื้นที่ ๒๐ ไร่ จำนวน ๑,๕๐๐ ต้น พักดที่
 ๕๖๖๑๕๒ ตะวันออก ๒๐๓๙๕๖๑ เหนือ

การขอรับกล้าไม้



พิกัดพื้นที่ปลูก



ติดตามและประเมินการปลูก



๙๑. การสำรวจติดตามประเมินผลการแจกจ่ายกล้าไม้ พ.ต.ท.หญิง ประณีต เพ็ญระนัย
หมู่ ๕ ตำบลมะลิกา อำเภอแม่ฮาด จังหวัดเชียงใหม่ โดยนำไปปลูกที่บ้านสันผักหละ หมู่
๕ ตำบลมะลิกา อำเภอแม่ฮาด จังหวัดเชียงใหม่ พื้นที่ ๗ ไร่ จำนวน ๖๑๕ ต้น
พิกัดที่ ๕๓๓๔๑๒.๙๐ ตะวันออก ๒๒๑๕๕๙๑.๒๙ เหนือ

การขอรับกล้าไม้



พิกัดพื้นที่ปลูก



ติดตามและประเมินการปลูก



๗๒. การสำรวจติดตามประเมินผลการแจกจ่ายกล้าไม้ นายจงพิสุทธิ์ สุขปติภูษิตา หมู่ ๕ ตำบลสันปูเลย อำเภอดอยสะเก็ด จังหวัดเชียงใหม่ โดยนำไปปลูกที่บ้านบ้านโป่ง หมู่ ๕ ตำบลสันปูเลย อำเภอดอยสะเก็ด จังหวัดเชียงใหม่ พื้นที่ ๓ ไร่ จำนวน ๑,๐๐๐ ต้น พิกัดที่ ๕๐๘๐๘๘.๒๒ ตะวันออก ๒๐๘๐๓๘๐.๑๗ เหนือ

การขอรับกล้าไม้



พิกัดพื้นที่ปลูก



ติดตามและประเมินการปลูก



๙๓. การสำรวจติดตามประเมินผลการแจกจ่ายกล้าไม้ นายชาญชัย คำหล้า หมู่ ๖ ตำบลดอยแก้ว อำเภอจอมทอง จังหวัดเชียงใหม่ โดยนำไปปลูกที่ป่าต้นน้ำห้วยถ้ำป่อง หมู่ ๗ ตำบลดอยแก้ว อำเภอจอมทอง จังหวัดเชียงใหม่ พื้นที่ ๖๐ ไร่ จำนวน ๒,๕๐๐ ต้น พิกัดที่ ๕๖๑๖๕๔.๔๕ ตะวันออก ๒๐๓๓๒๑๙.๘๐ เหนือ

การขอรับกล้าไม้



พิกัดพื้นที่ปลูก



ติดตามและประเมินการปลูก



๙๔. การสำรวจติดตามประเมินผลการแจกจ่ายกล้าไม้ นางสาวจิระนันท์ ตานะชั้น หมู่ ๑๖ ตำบลศรีดงเย็น อำเภอไชยปราการ จังหวัดเชียงใหม่ โดยนำไปปลูกที่ หมู่ ๑๖ ตำบลศรีดงเย็น อำเภอไชยปราการ พื้นที่ ๖๐ ไร่ จำนวน ๕๐๐ ต้น พิกัดที่ ๔๖๑๖๕๔.๔๕ ตะวันออก ๒๐๓๓๒๑๙.๘๐ เหนือ

การขอรับกล้าไม้



พิกัดพื้นที่ปลูก



ติดตามและประเมินการปลูก



๙๕. การสำรวจติดตามประเมินผลการแจกจ่ายกล้าไม้ นายจรจักร สุวงศ์ หมู่ ๘ ตำบลเวียงใต้ อำเภอป่าาย จังหวัดแม่ฮ่องสอน โดยนำไปปลูกที่บ้านแม่แพะ หมู่ ๒ ตำบลสะเมิงเหนือ อำเภอสะเมิง พื้นที่ ๓ ไร่ จำนวน ๑๖๐ ต้น พิกัดที่ ๕๖๗/๕๕๑.๕๓ ตะวันออก ๒๑๐๒๖๔๘.๘๗ เหนือ

การขอรับกล้าไม้



พิกัดพื้นที่ปลูก



ติดตามและประเมินการปลูก



๓๖. การสำรวจติดตามประเมินผลการแจกจ่ายกล้าไม้ พต.สุชิน ภูสวรรค์ หมู่ ๒ ตำบล สะเตียง อำเภอเมือง จังหวัดเพชรบูรณ์ โดยนำไปปลูกที่บ้านแม่ป่าลุ่มน้ำฝางบ้านโละป่าไคร้ ตำบลบ้านหลวง อำเภอแม่เมาะ พื้นที่ ๔๐๐ ไร่ จำนวน ๔๐,๐๐๐ กล้า พิกัดที่ ๕๔๑๒๙๕ ตะวันออก ๒๒๐๒๑๒๑ เหนือ

การขอรับกล้าไม้



พิกัดพื้นที่ปลูก



ติดตามและประเมินการปลูก

