

## สถานีเพาะชำกล้าไม้จังหวัดเลย

15. นางเครือong แก่นศรียา ขอรับกล้าไม้จำนวน 600 ต้น เพื่อนำไปปลูก บริเวณพื้นที่ หมู่ที่ 8 บ้านเพี้ย ต.น้ำสวย อ.เมืองเลย จ.เลย

### ขอรับกล้าไม้



### นำกล้าไม้ไปปลูก



พิกัดที่ปลูก 47 Q 0802001 UTM 1941730

### เจ้าหน้าที่ติดตามและประเมินผลการปลูก



ส่วนส่งเสริมการปลูกป่า สำนักจัดการทรัพยากรป่าไม้ที่ 6 (อุดรธานี)

## สถานีเพาะชำกล้าไม้จังหวัดเลย

6. ศูนย์ป่าไม้จังหวัดเลย ขอรับกล้าไม้จำนวน 500 ต้น เพื่อนำไปปลูกบริเวณพื้นที่ วัดป่าศรีผดุงนาราม บ้านปากนา ต.นาอาน อ.เมืองเลย จ.เลย

### ขอรับกล้าไม้

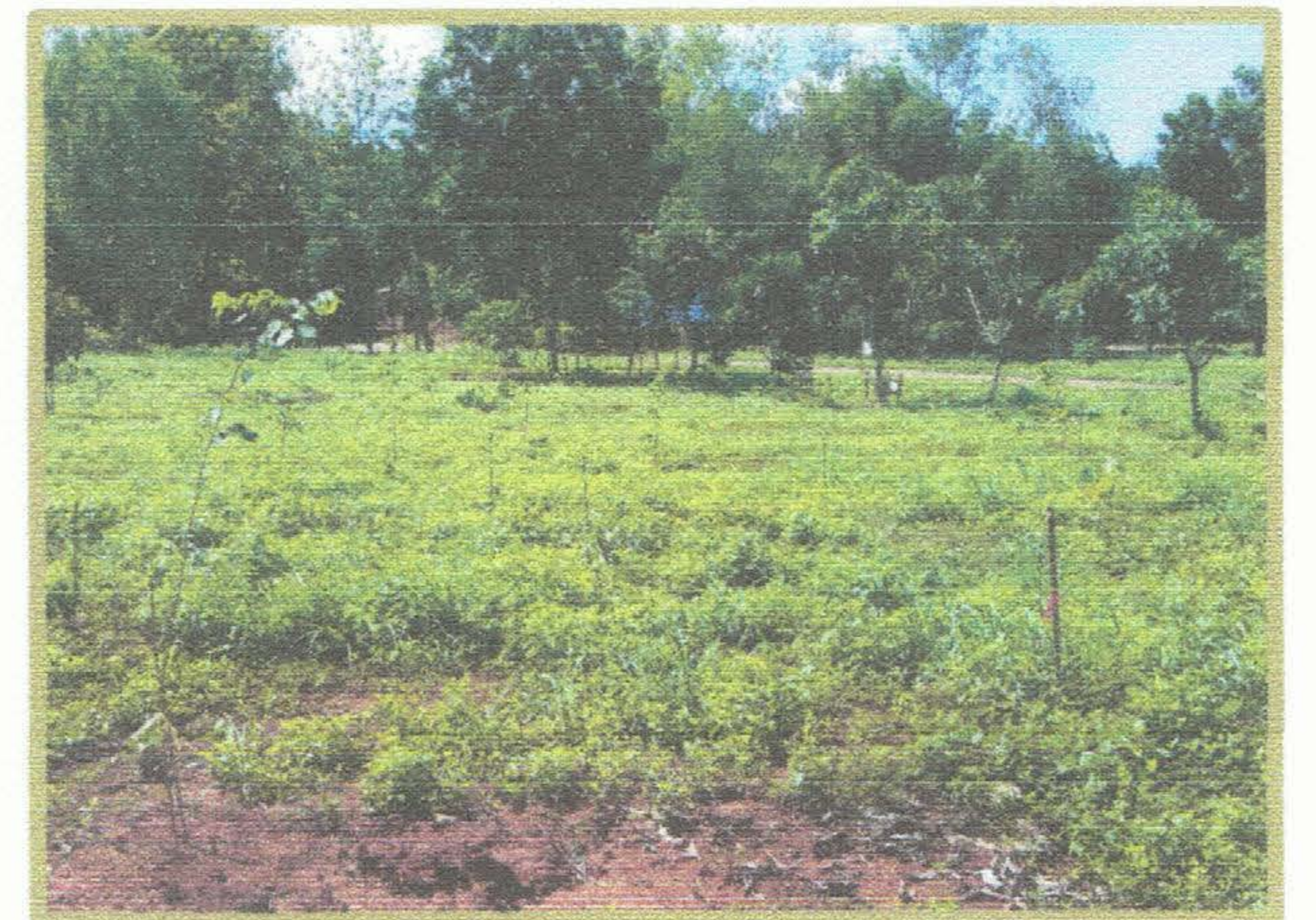
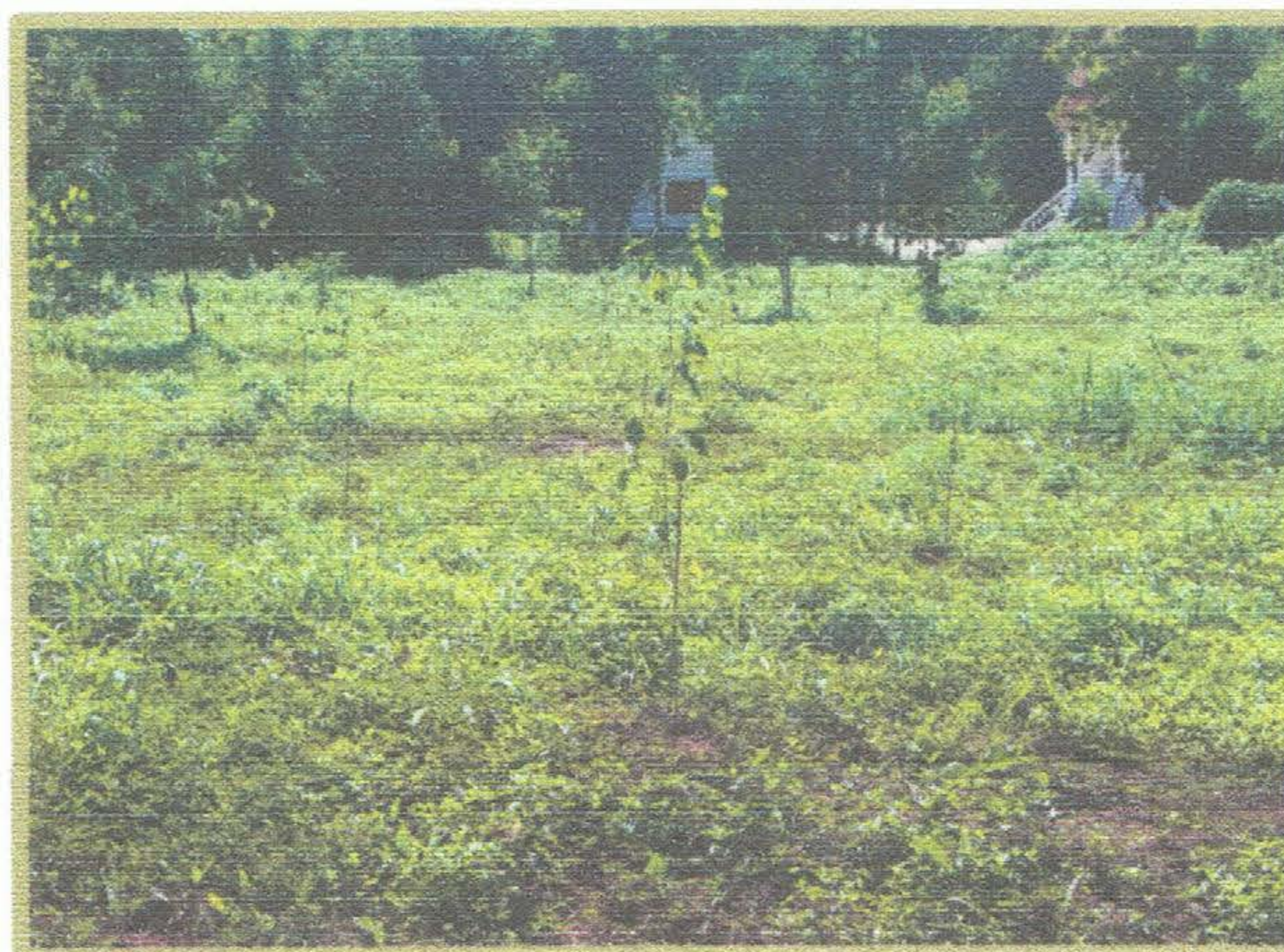


### นำกล้าไม้ไปปลูก



พิกัดที่ปลูก 47 Q 0788438 UTM 1932306

### เจ้าหน้าที่ติดตามและประเมินผลการปลูก



ส่วนส่งเสริมการปลูกป่า สำนักจัดการทรัพยากรป่าไม้ที่ 6 (อุดรธานี)

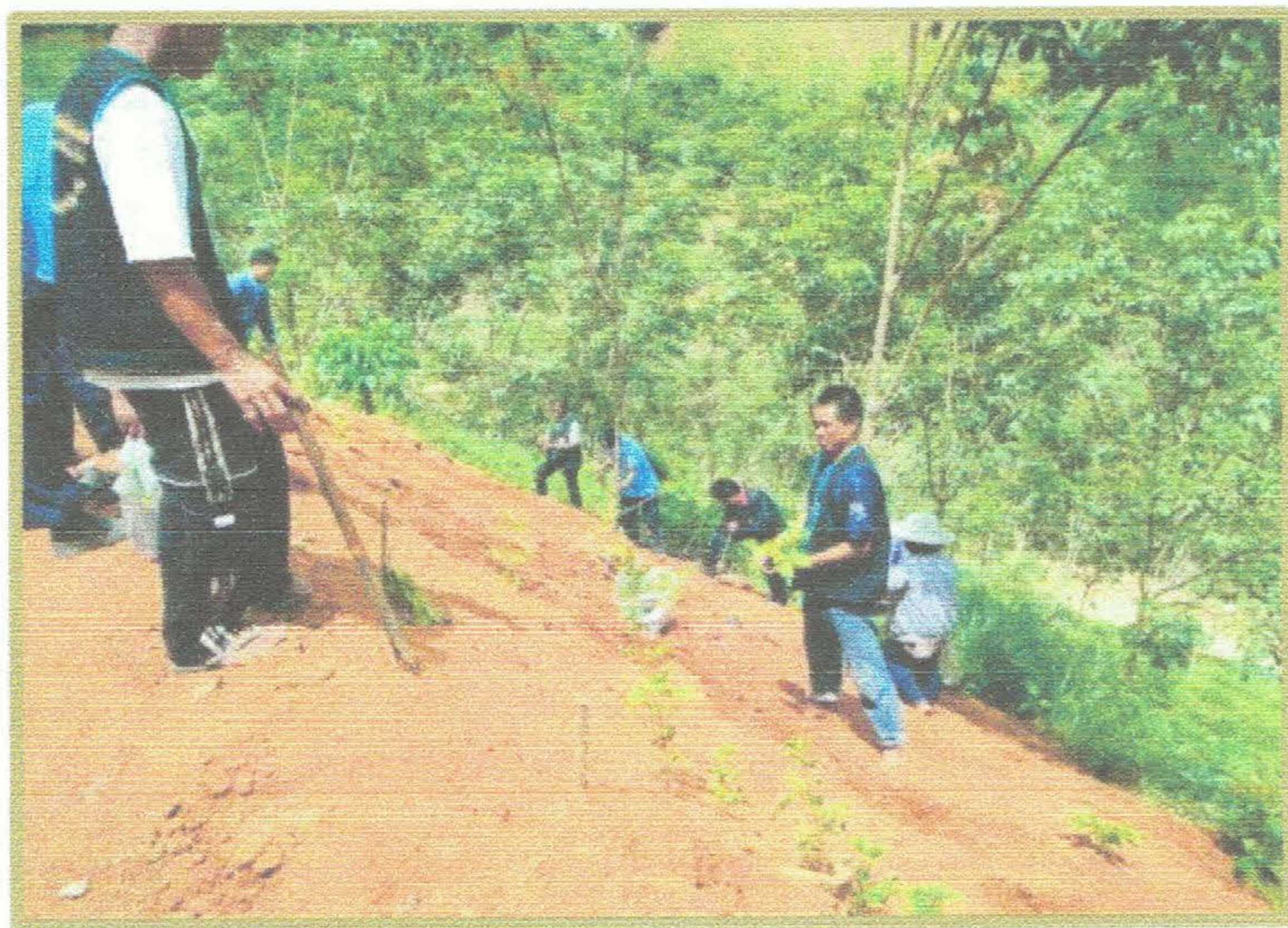
## สถานีเพาะชำกล้าไม้จังหวัดเลย

4. ชมรมคนรักป่าไม้จังหวัดเลย ขอรับกล้าไม้จำนวน 3,000 ต้น เพื่อนำไปปลูก บริเวณพื้นที่ หมู่ที่ 10 ต.โนนป่าซาง อ.ผาขาว จ.เลย

### ขอรับกล้าไม้



### นำกล้าไม้ไปปลูก



พิกัดที่ปลูก 47 Q 0722568 UTM 1892771

### เจ้าหน้าที่ติดตามและประเมินผลการปลูก



ส่วนส่งเสริมการปลูกป่า สำนักจัดการทรัพยากรป่าไม้ที่ 6 (อุดรธานี)

## สถานีเพาะชำกล้าไม้จังหวัดเลย

3. องค์การบริหารส่วนตำบลน้ำสวย ขอรับกล้าไม้จำนวน 3,000 ต้น เพื่อนำไปปลูกริเวณพื้นที่ หมู่ที่ 4 ต.น้ำสวย อ.เมือง จ.เลย

### ขอรับกล้าไม้



### นำกล้าไม้ไปปลูก



พิกัดที่ปลูก 47 Q 803022 UTM 1950715

### เจ้าหน้าที่ติดตามและประเมินผลการปลูก



ส่วนส่งเสริมการปลูกป่า สำนักจัดการทรัพยากรป่าไม้ที่ 6 (อุดรธานี)