

แบบสำรวจค่าพิกัดแปลงที่ตั้งสวนป่า

โดย สถานีเพาะชำกล้าไม้จังหวัดสิงห์บุรี

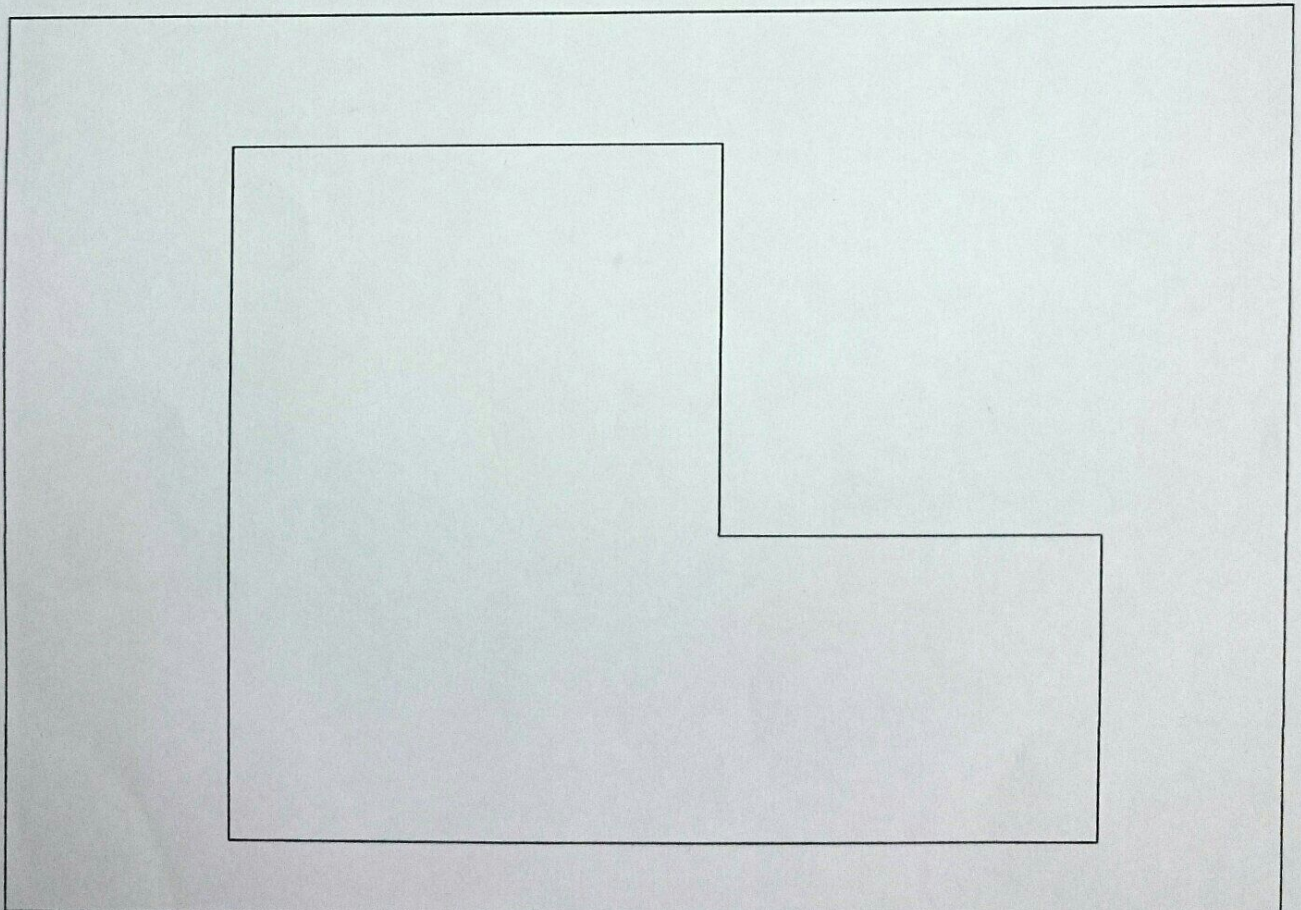
จังหวัดสิงห์บุรี

ชื่อผู้ปลูก วัดพระนอนจักรสีห์ ต.จักรสีห์ อ.เมืองสิงห์บุรี จ.สิงห์บุรี

ลำดับที่

จุดมุมแปลงที่	E	N	Zone
กลางแปลง	๐๖๔๙๓๑๕	๑๖๔๒๖๓/๐	๔๗
	(ตัวเลข 6 หลัก)	(ตัวเลข 7 หลัก)	(Zone 47 , 48)

รูปแปลงโดยสังเขป



ผู้ปลูก วัดพระนอนจักรสีห์ ต.จักรสีห์ อ.เมืองสิงห์บุรี จ.สิงห์บุรี



แบบสำรวจค่าพิกัดแปลงที่ตั้งสวนป่า

โดย สถานีเพาะชำกล้าไม้จังหวัดสิงห์บุรี

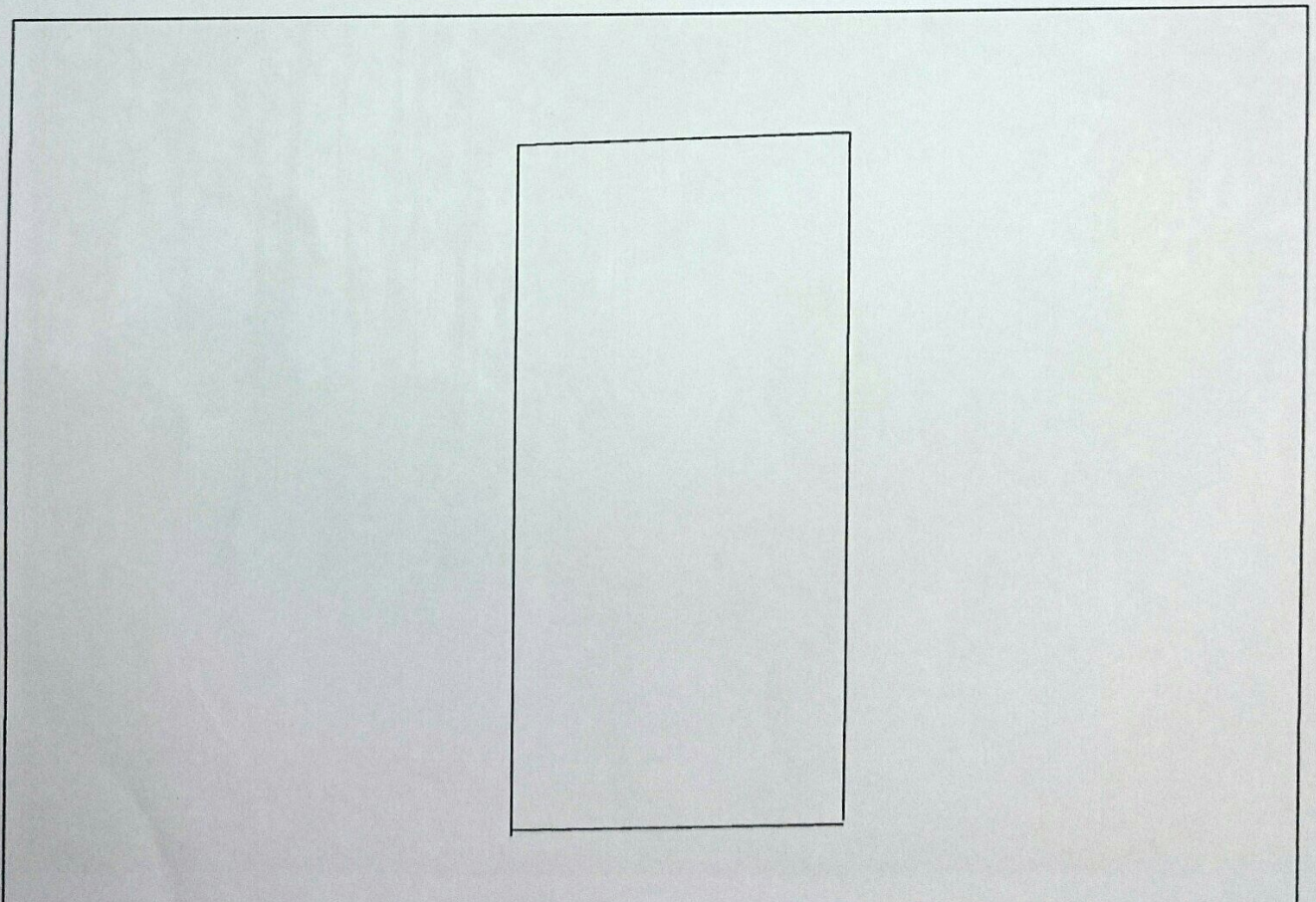
จังหวัดสิงห์บุรี

ชื่อผู้ปลูก อบต.ไม้ดัด ต.ไม้ดัด อ.บางระจัน จ.สิงห์บุรี

ลำดับที่

จุดมุมแปลงที่	E	N	Zone
กลางแปลง	๐๖๔๓๕๘๓	๑๖๔๒๐๓๖	๔๗
	(ตัวเลข 6 หลัก)	(ตัวเลข 7 หลัก)	(Zone 47 , 48)

รูปแปลงโดยสังเขป



ปลูก อบต.ไม้ตัด ต.ไม้ตัด อ.บางระจัน จ.สิงห์บุรี



แบบสำรวจค่าพิกัดแปลงที่ตั้งสวนป่า

โดย สถานีเพาะชำกล้าไม้จังหวัดสิงห์บุรี

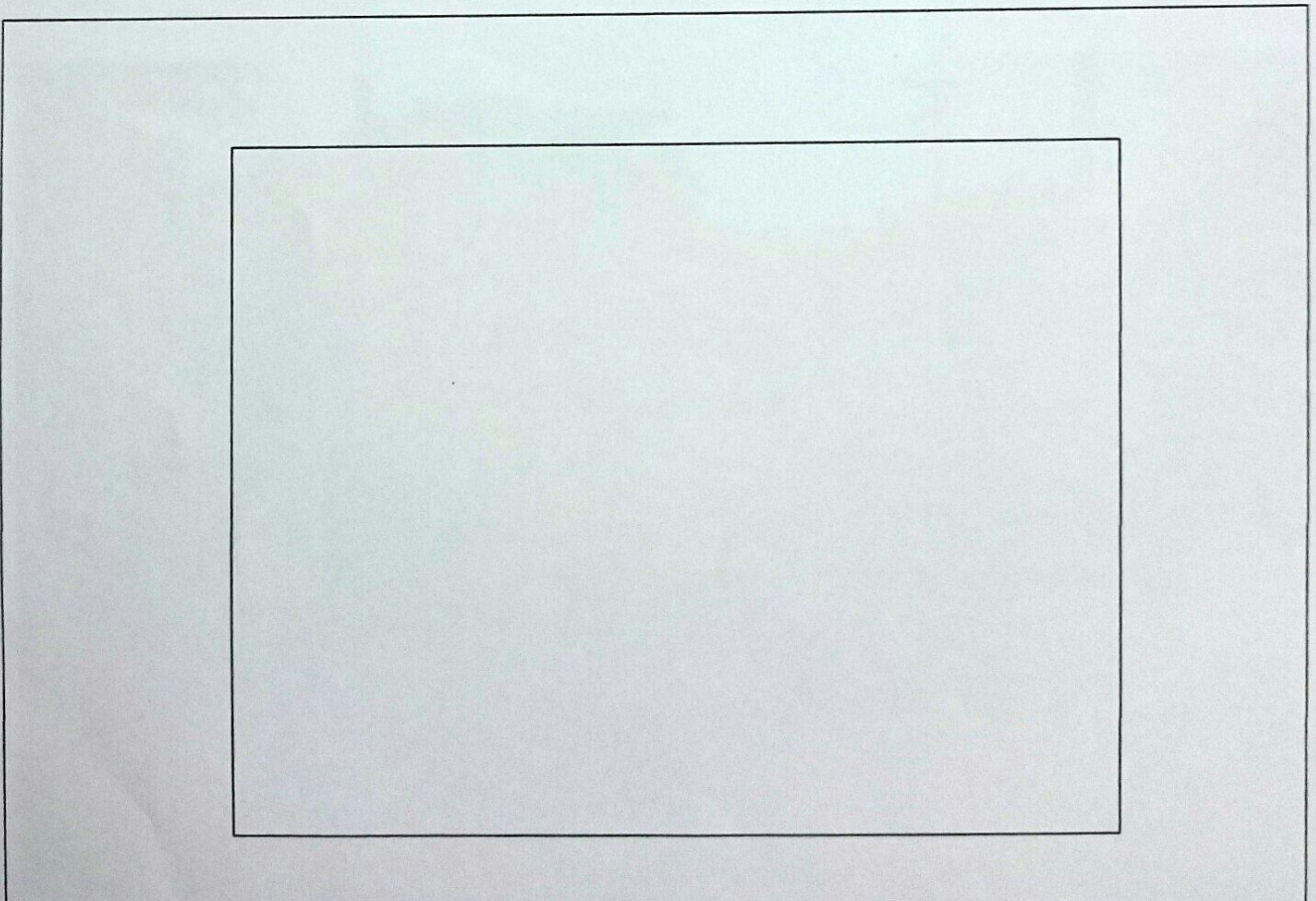
จังหวัดสิงห์บุรี

ชื่อผู้ปลูก อบต.อินทร์บุรี ต.อินทร์บุรี อ.อินทร์บุรี จ.สิงห์บุรี

ลำดับที่

จุดมุมแปลงที่	E	N	Zone
กลางแปลง	๐๖๔๐๙๓๕	๑๖๕๙๕๐๓	๔๗/
	(ตัวเลข 6 หลัก)	(ตัวเลข 7 หลัก)	(Zone 47 , 48)

รูปแปลงโดยสังเขป



ผู้ปลูก อบต.อินทร์บุรี ต.อินทร์บุรี อ.อินทร์บุรี จ.สิงห์บุรี



แบบสำรวจค่าพิกัดแปลงที่ตั้งสวนป่า

โดย สถานีเพาะชำกล้าไม้จังหวัดสิงห์บุรี

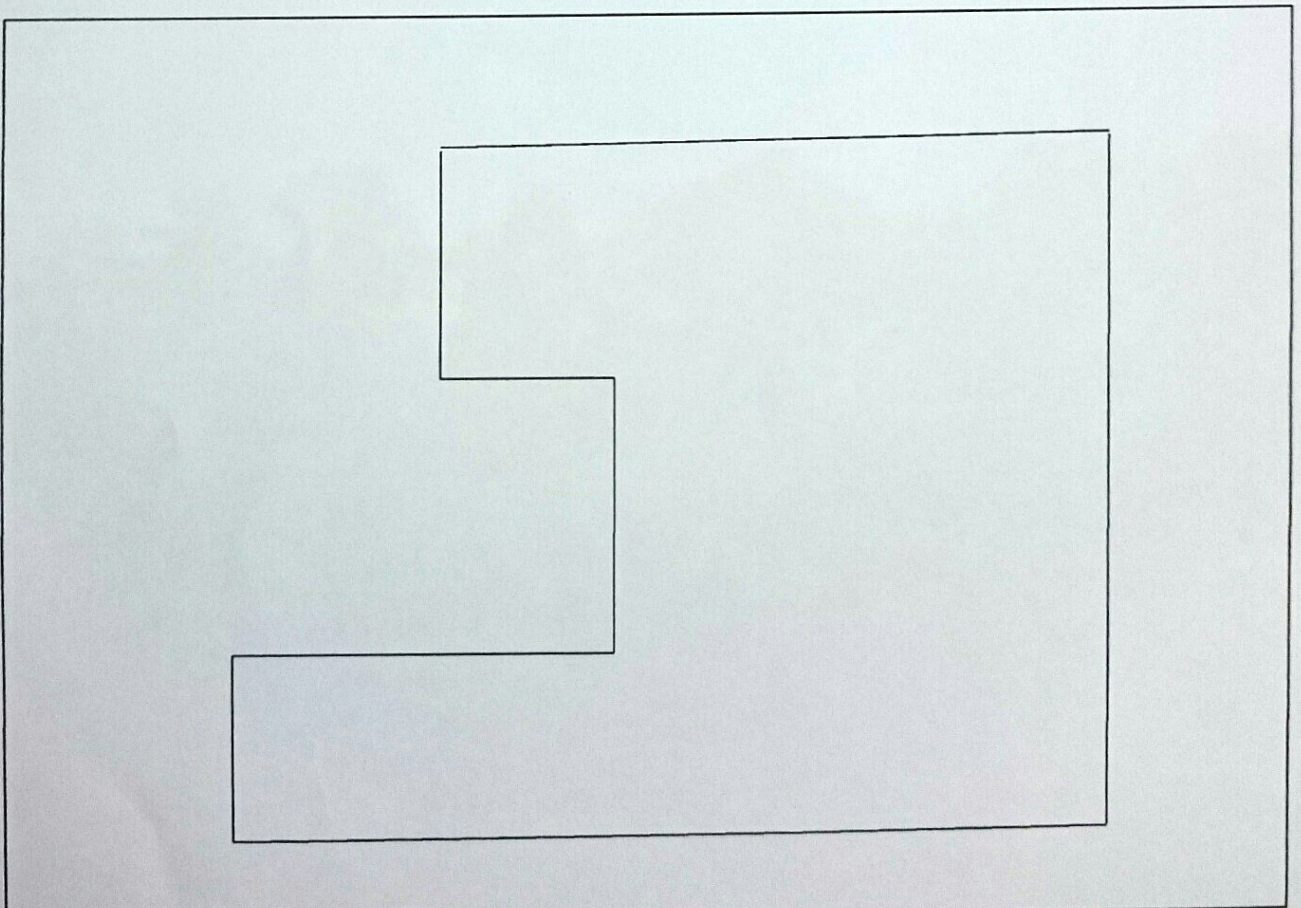
จังหวัดสิงห์บุรี

ชื่อผู้ปลูก วัตถุประสงค์ ต.บางซุด อ.สรรคบุรี จ.ชัยนาท

ลำดับที่

จุดมุมแปลงที่	E	N	Zone
กลางแปลง	๐๖๒๙'๑๔"๒	๑๖๕๔'๔๓"๒	๔๗'
	(ตัวเลข 6 หลัก)	(ตัวเลข 7 หลัก)	(Zone 47 , 48)

รูปแปลงโดยสังเขป



วัดสระเปรียญ ต.บางซุด อ.สรรคบุรี จ.ชัยนาท



แบบสำรวจค่าพิกัดแปลงที่ตั้งสวนป่า

โดย สถานีเพาะชำกล้าไม้จังหวัดสิงห์บุรี

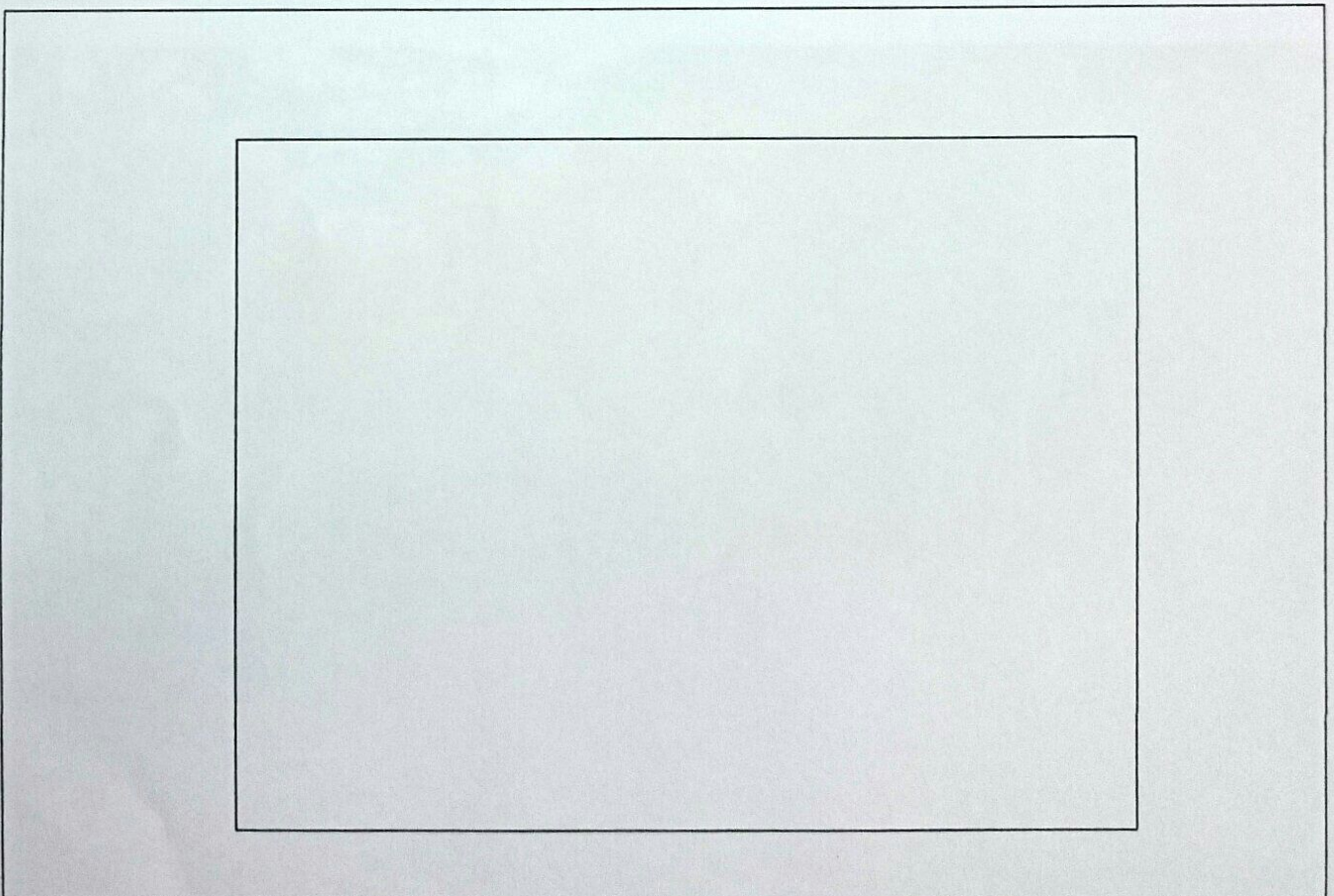
จังหวัดสิงห์บุรี

ชื่อผู้ปลูก วัตถุประสงค์ ท.หัวป่า อ.พรหมบุรี จ.สิงห์บุรี

ลำดับที่

จุดมุมแปลงที่	E	N	Zone
กลางแปลง	๐๖๕๔๓/๐๕	๑๖๔๑๔๕๖	๔๓'
	(ตัวเลข 6 หลัก)	(ตัวเลข 7 หลัก)	(Zone 47 , 48)

รูปแปลงโดยสังเขป



ผู้ปลูก วัดหัวป่า ต.หัวป่า อ.พรหมบุรี จ.สิงห์บุรี



แบบสำรวจค่าพิกัดแปลงที่ตั้งสวนป่า

โดย สถานีเพาะชำกล้าไม้จังหวัดสิงห์บุรี

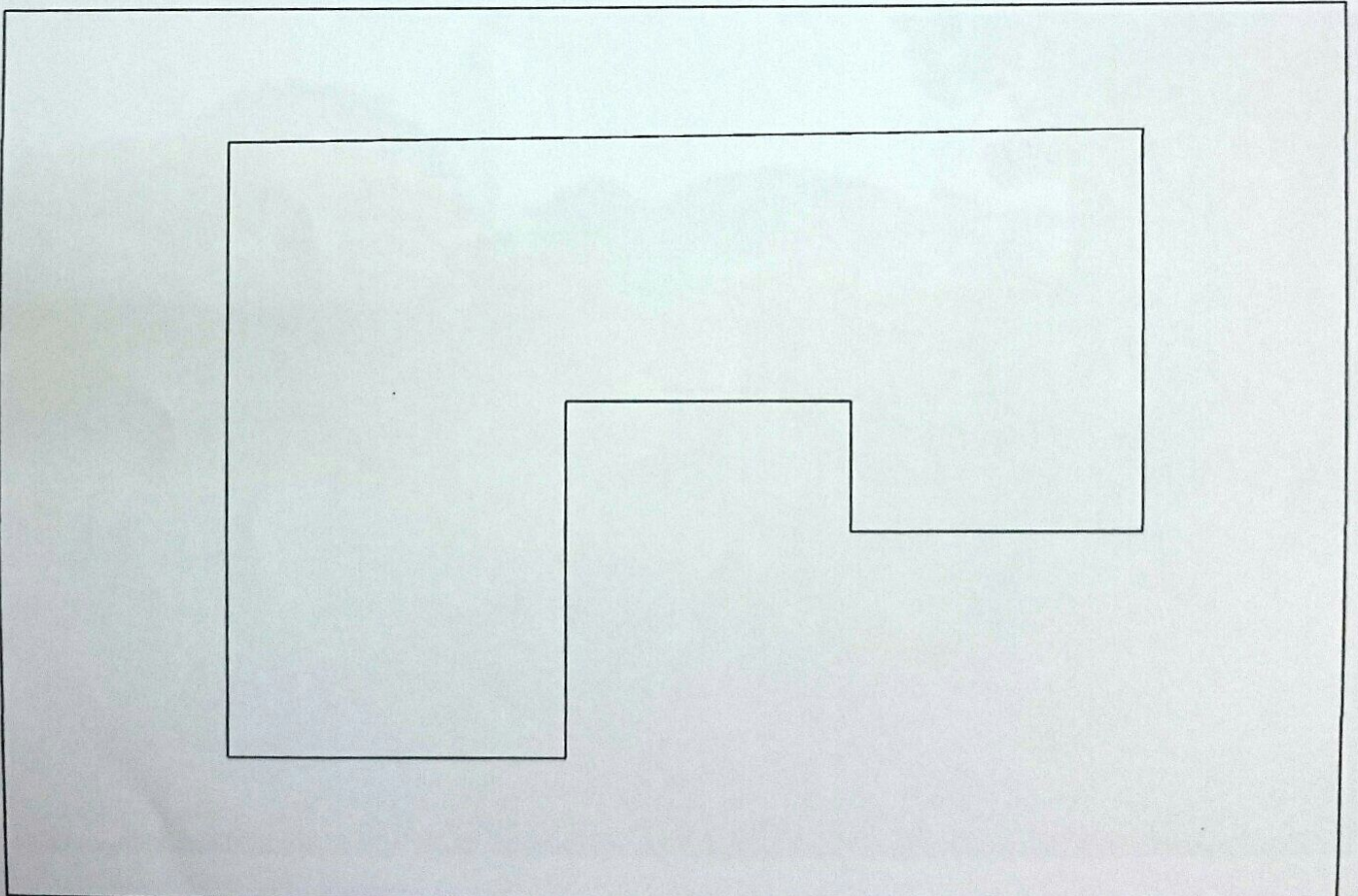
จังหวัดสิงห์บุรี

ชื่อผู้ปลูก วัตถุประสงค์ ต.พระงาม อ.พรหมบุรี จ.สิงห์บุรี

ลำดับที่

จุดมุมแปลงที่	E	N	Zone
กลางแปลง	๐๖๕๕๑๑๘	๑๖๓๐๕๖๘	๔๗
	(ตัวเลข 6 หลัก)	(ตัวเลข 7 หลัก)	(Zone 47 , 48)

รูปแปลงโดยสังเขป



ผู้ปลูก วัดสิงห์ ต.พระงาม อ.พรหมบุรี จ.สิงห์บุรี



แบบสำรวจค่าพิกัดแปลงที่ตั้งสวนป่า

โดย สถานีเพาะชำกล้าไม้จังหวัดสิงห์บุรี

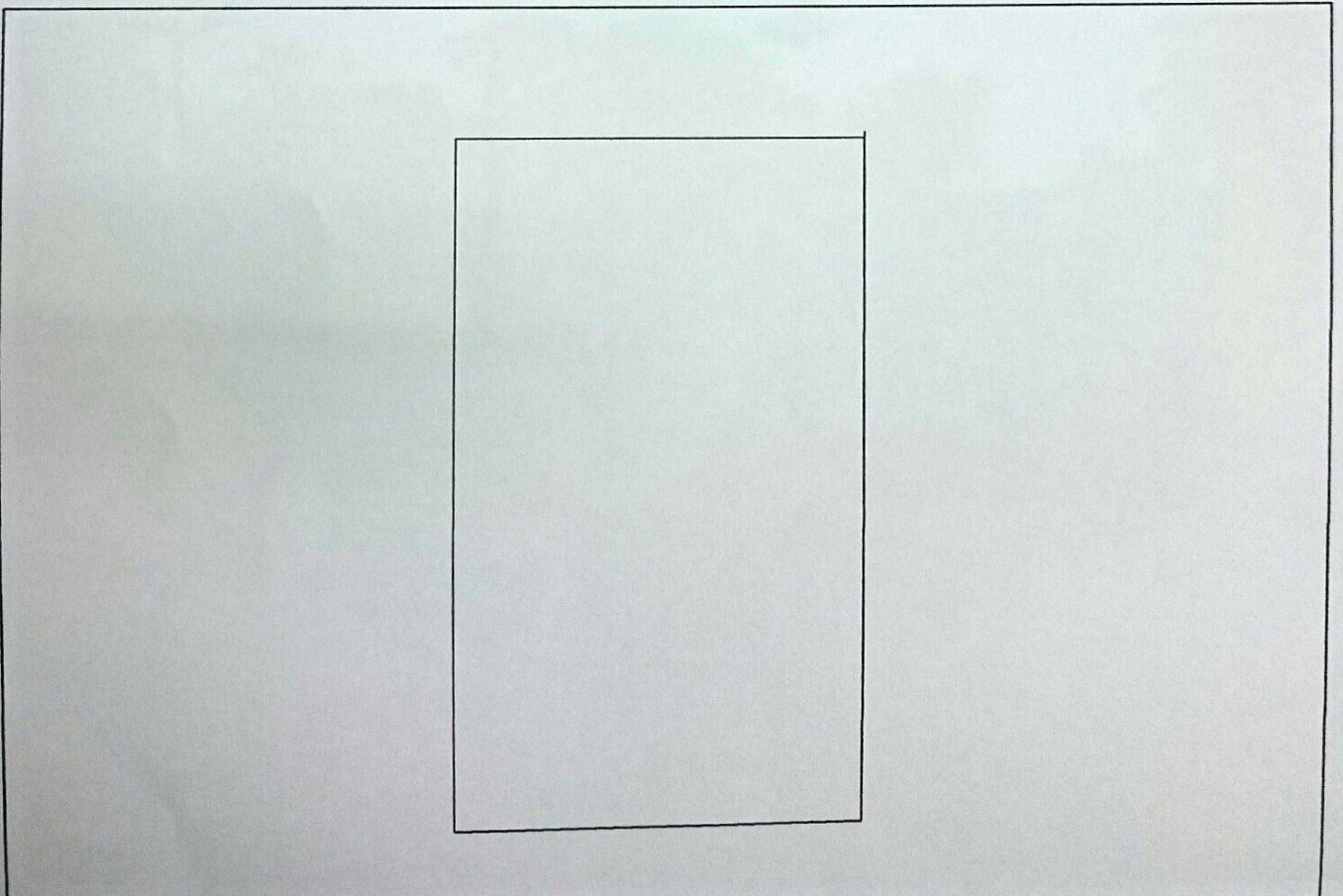
จังหวัดสิงห์บุรี

ชื่อผู้ปลูก วัดโค่นอน ต.พักหัน อ.บางระจัน จ.สิงห์บุรี

ลำดับที่

จุดมุมแปลงที่	E	N	Zone
กลางแปลง	๐๖๓๔๐๐๘	๑๖๕๑๑๑๑	๔๗/
	(ตัวเลข 6 หลัก)	(ตัวเลข 7 หลัก)	(Zone 47 , 48)

รูปแปลงโดยสังเขป



ผู้ปลูก วัดโคกอน ต.พักทัน อ.บางระจัน จ.สิงห์บุรี



แบบสำรวจค่าพิกัดแปลงที่ตั้งสวนป่า

โดย สถานีเพาะชำกล้าไม้จังหวัดสิงห์บุรี

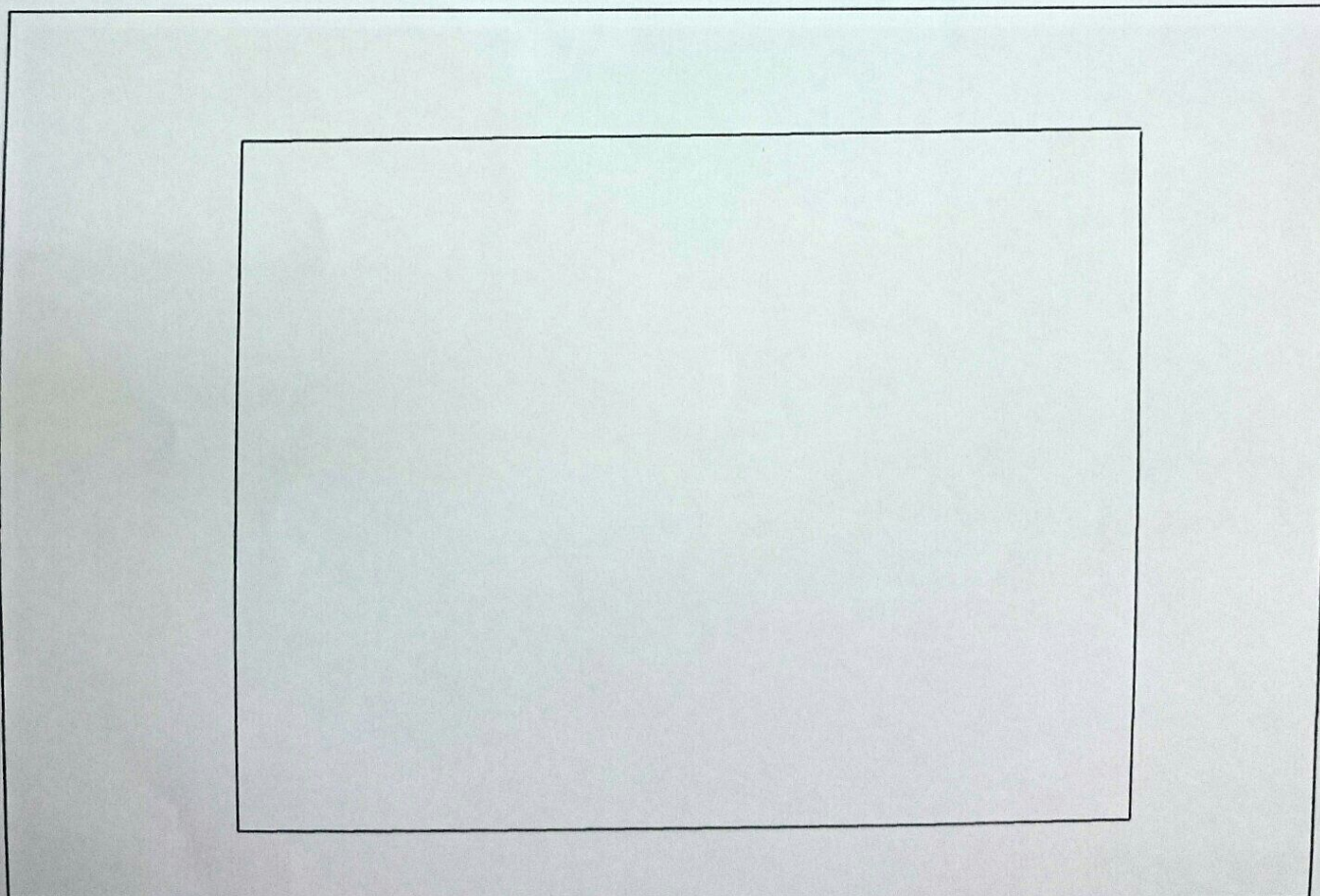
จังหวัดสิงห์บุรี

ชื่อผู้ปลูก วัตถุประสงค์ ด.โพธิ์สังโฆ อ.ค่ายบางระจัน จ.สิงห์บุรี

ลำดับที่

จุดมุมแปลงที่	E	N	Zone
กลางแปลง	๐๖๔๖๐๒๓	๑๖๓๙๖๑๑	๔๗
	(ตัวเลข 6 หลัก)	(ตัวเลข 7 หลัก)	(Zone 47 , 48)

รูปแปลงโดยสังเขป



ผู้ปลูก วัดพุททอง ต.โพธิ์ไผ่ อ.ค่ายบางระจัน จ.สิงห์บุรี



แบบสำรวจค่าพิกัดแปลงที่ตั้งสวนป่า

โดย สถานีเพาะชำกล้าไม้จังหวัดสิงห์บุรี

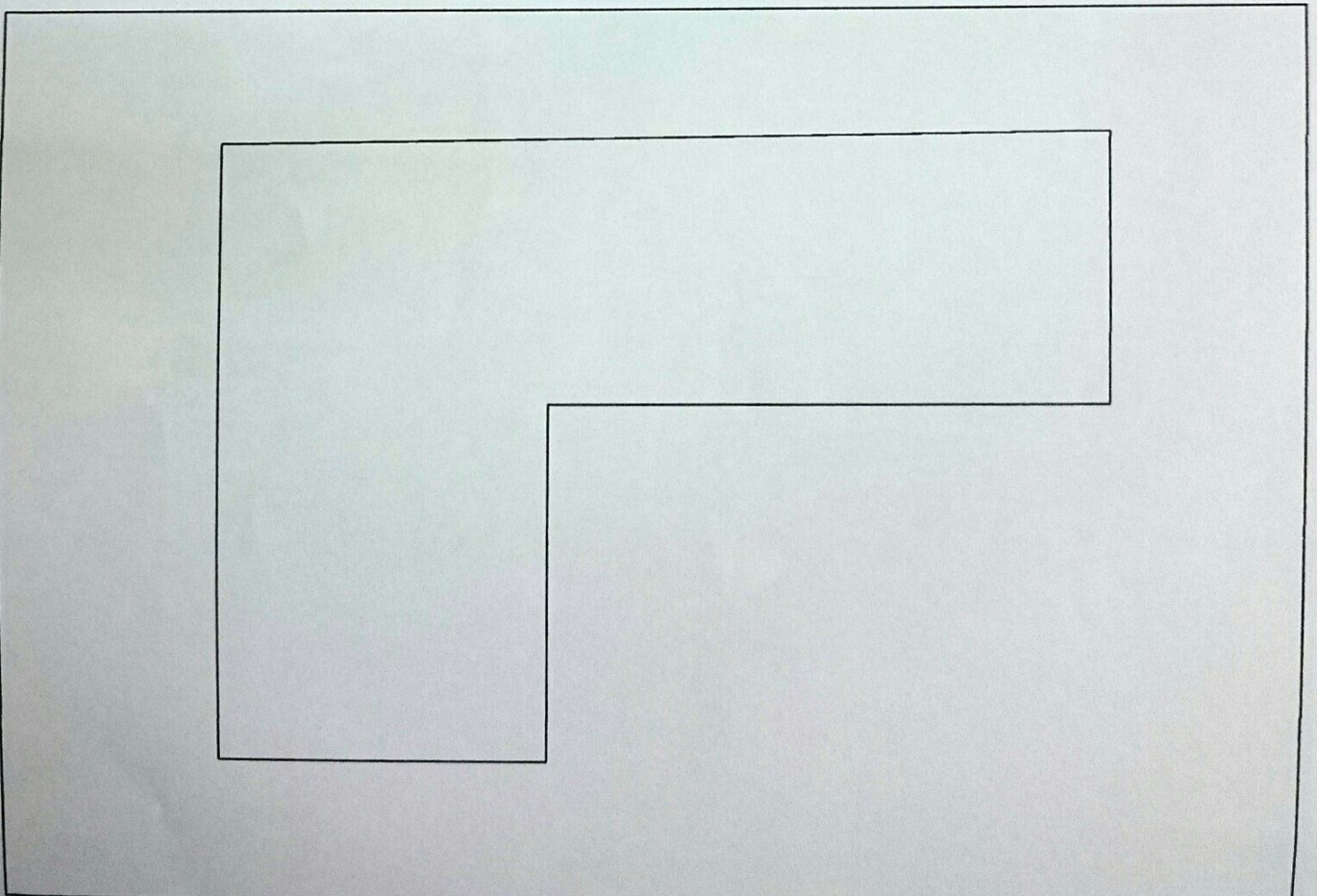
จังหวัดสิงห์บุรี

ชื่อผู้ปลูก วัตถุประสงค์ หมู่ ๑๒ ต.โพงาม อ.สรรคบุรี จ.ชัยนาท

ลำดับที่

จุดมุมแปลงที่	E	N	Zone
กลางแปลง	๐๖๓๖๓๙๙	๑๖๕๙๕๖๐	๔๗/
	(ตัวเลข 6 หลัก)	(ตัวเลข 7 หลัก)	(Zone 47 , 48)

รูปแปลงโดยสังเขป



ผู้ปลูก วัดท่า หมู่ ๑๒ ต.โพงาม อ.สรรคบุรี จ.ชัยนาท



แบบสำรวจค่าพิกัดแปลงที่ตั้งสวนป่า

โดย สถานีเพาะชำกล้าไม้จังหวัดสิงห์บุรี

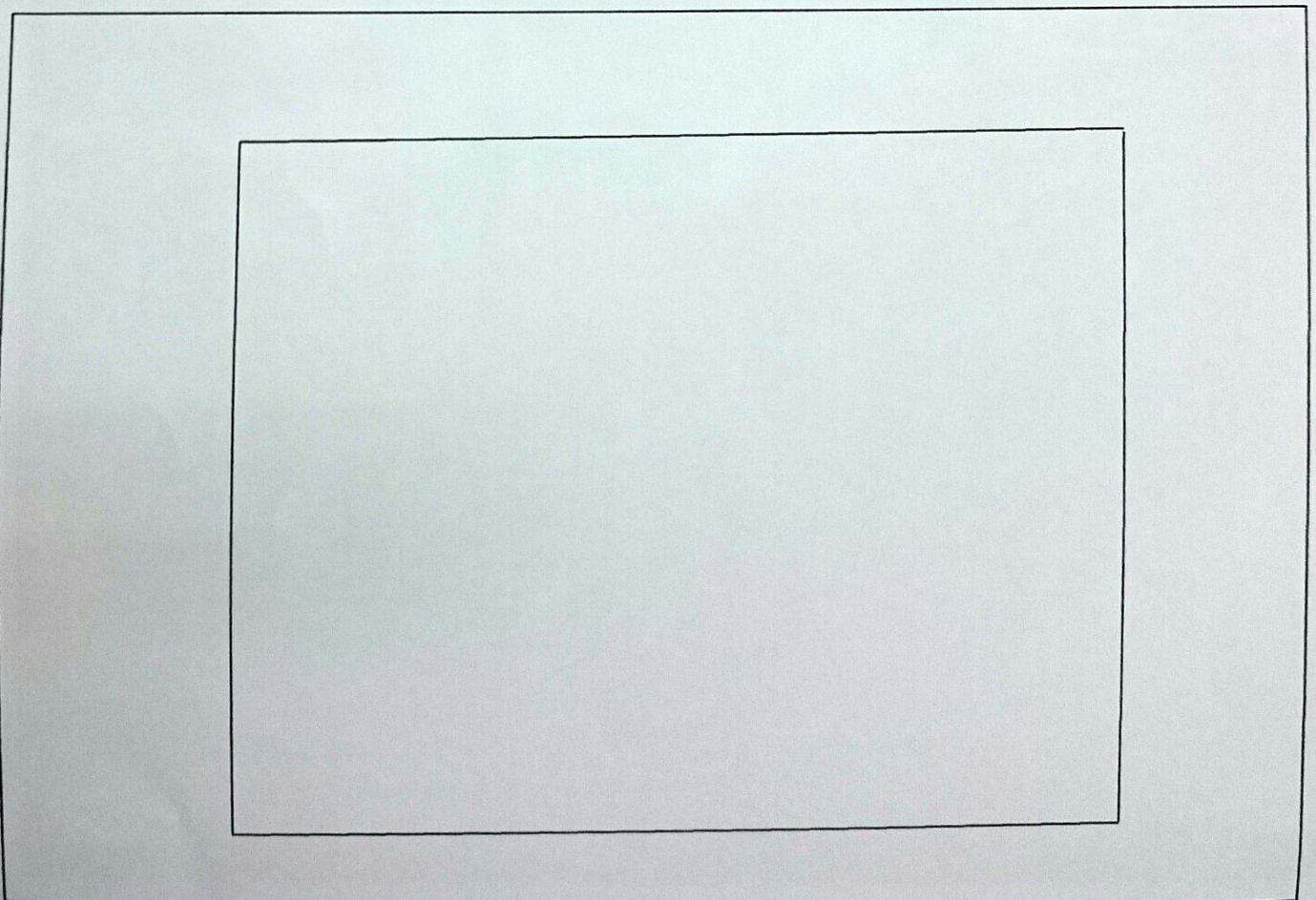
จังหวัดสิงห์บุรี

ชื่อผู้ปลูก วัตถุประสงค์ พักทัน อ.บางระจัน จ.สิงห์บุรี

ลำดับที่

จุดมุมแปลงที่	E	N	Zone
กลางแปลง	๐๖๓๔๕๖๘	๑๖๕๐๑๐๘	๔๗/
	(ตัวเลข 6 หลัก)	(ตัวเลข 7 หลัก)	(Zone 47 , 48)

รูปแปลงโดยสังเขป



ผู้ปลูก วัดเชิงหวาย ต.พักทัน อ.บางระจัน จ.สิงห์บุรี

