

## สถานีเพาะชำกล้าไม้จังหวัดสมุทรสาคร

แขวงทางหลวงสมุทรสาคร กรมทางหลวง ขอรับกล้าไม้ จำนวน 200 ต้น เพื่อนำ  
กล้าไม้ไปปลูกพื้นที่ทางหลวงริมถนนพระราม 2 ต.ท่าทราย อ.เมือง จ.สมุทรสาคร

### ขอรับกล้าไม้



คำพิกัดพื้นที่ปลูก ระบบ UTM 47 P 0639220 , 1499874



### เจ้าหน้าที่ติดตามและประเมินผลการปลูก



ชำนาญกุดต้อง  
  
(นายพิริวัฒน์ มาเอี่ยม)  
นักวิชาการป่าไม้ชำนาญการ



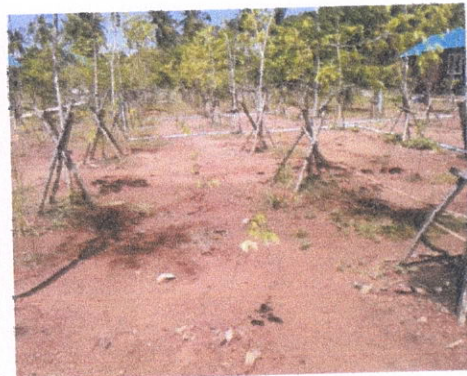
# สถานีเพาะชำกล้าไม้จังหวัดสมุทรสาคร

สำนักงานทรัพยากรและสิ่งแวดล้อมจังหวัดสมุทรสาคร ขอรับกล้าไม้จำนวน 800 กล้า เพื่อนำไปปลูกบริเวณวัดเทพรัตนาราม ต.สวนส้ม อ.บ้านแพ้ว จ.สมุทรสาคร

ค่าพิกัดพื้นที่ปลูก ระบบ UTM 47 P 0631473 , 1507254



เจ้าหน้าที่ติดตามและประเมินผลการปลูก



ส่งมอบถูกต้อง

(นายพิริวัฒน์ ภาเอี่ยม)

นักวิชาการป่าไม้ชำนาญการ



# สถานีเพาะชำกล้าไม้จังหวัดสมุทรสาคร

นางยุพาวรรณ วิวัฒน์สวัสดิ์สินนท์ ขอรับกล้าไม้จำนวน 570 กล้า เพื่อนำไปปลูกบริเวณพื้นที่  
ต.บ้านเกาะ อ.เมือง จ.สมุทรสาคร

ขอรับกล้าไม้



ค่าพิกัดพื้นที่ปลูก ระบบ UTM 47 P 0631999 , 1501325



เจ้าหน้าที่ติดตามและประเมินผลการปลูก



ตำแหน่งที่ต้อง

(นายพิริวัฒน์ มาเอี่ยม)

นักวิชาการป่าไม้ชำนาญการ

## สถานีเพาะชำกล้าไม้จังหวัดสมุทรสาคร

องค์การบริหารตำบลเจ็ดริ้ว ขอกล้าไม้ จำนวน 500 กล้า เพื่อนำไปปลูกบริเวณพื้นที่  
วัดเจ็ดริ้ว ต.เจ็ดริ้ว อ.บ้านแพ้ว จ.สมุทรสาคร

ขอรับกล้าไม้



คำพิกัดพื้นที่ปลูก ระบบ UTM 47 P 0622960 , 1508623



เจ้าหน้าที่ติดตามและประเมินผลการปลูก



สำเนาถูกต้อง



(นายพิชิตน์ มาเอี่ยม)

นักวิชาการป่าไม้ชำนาญการ