

# สถานีเพาะชำกล้าไม้จังหวัดลำพูน

น.ส รัชดา อมาตยกุล ขอรับกล้าไม้จำนวน 520 กล้า เพื่อนำไปปลูกบริเวณ  
สถานที่ทางศาสนารัชตะธรรมสถาน หมู่ที่ 1 ต.นครเจดีย์ อ.ป่าซาง จ.ลำพูน

ขอรับกล้าไม้

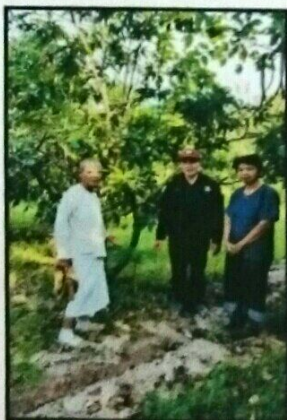


นำกล้าไม้ไปปลูก



พิกัดที่ปลูก E 488416 N2040855

เจ้าหน้าที่ติดตามและประเมินผลการปลูก





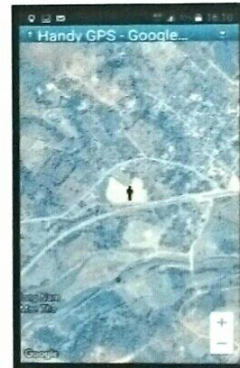
# สถานีเพาะชำกล้าไม้จังหวัดลำพูน

นายทองคำ แก้วยะ ซอรับกล้าไม้จำนวน 500 กล้า เพื่อนำไปปลูกบริเวณบ้านทา  
ปลาตุก หมู่ที่ 5 ต.ทาปลาตุก อ.แม่ทา จ.ลำพูน

ซอรับกล้าไม้

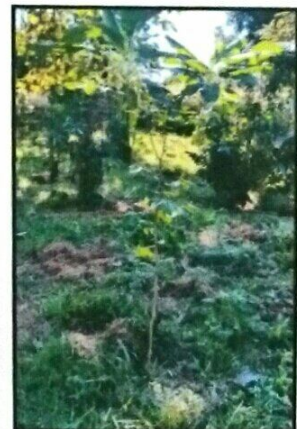
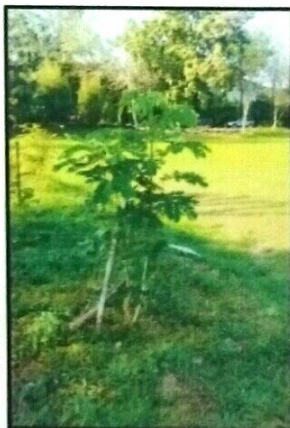


นำกล้าไม้ไปปลูก



พิกัดที่ปลูก E 522243 N2046698

เจ้าหน้าที่ติดตามและประเมินผลการปลูก



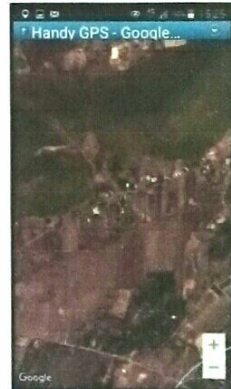
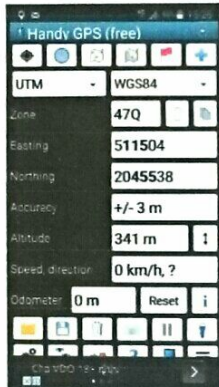
# สถานีเพาะชำกล้าไม้จังหวัดลำพูน

นางแสงเดือน ประมุขสิน ขอรับกล้าไม้จำนวน 120 กกล้า เพื่อนำไปปลูกบริเวณ  
บ้านจำขี้มด หมู่ที่ 2 ถ. เชียงใหม่-ลำปาง ต.ศรีบัวบาน อ.เมือง จ.ลำพูน

ขอรับกล้าไม้

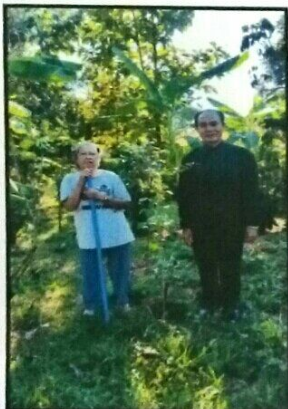


นำกล้าไม้ไปปลูก



พิกัดที่ปลูก E 511504 N2045538

เจ้าหน้าที่ติดตามและประเมินผลการปลูก





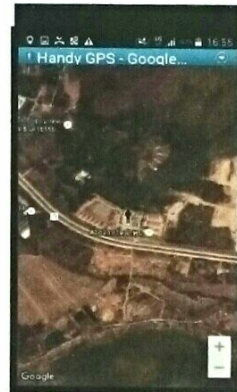
# สถานีเพาะชำกล้าไม้จังหวัดลำพูน

นายเอกนรินทร์ พรหมมายอม ขอรับกล้าไม้จำนวน 100 กล้า เพื่อนำไปปลูก  
บริเวณศาลจังหวัดลำพูน ต.ศรีบัวบาน อ.เมือง จ.ลำพูน

## ขอรับกล้าไม้

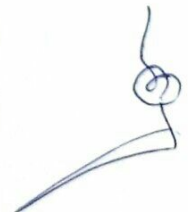


## นำกล้าไม้ไปปลูก



พิกัดที่ปลูก E 510629 N2046525

## เจ้าหน้าที่ติดตามและประเมินผลการปลูก



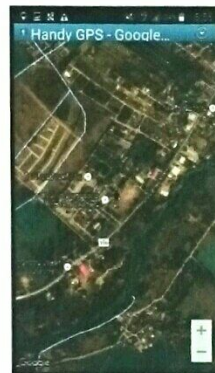
# สถานีเพาะชำกล้าไม้จังหวัดลำพูน

นาง สุตารัตน์ กุลวรา ขอรับกล้าไม้จำนวน 150 กล้า เพื่อนำไปปลูกบริเวณสำนักงาน  
เขตพื้นที่การศึกษาประถมศึกษาลำพูนเขต 1 ศาสนารัชมะธรรมสถาน อ.ลำพูน-ป่าซาง  
ต.ต้นธง อ.เมือง จ.ลำพูน

## ขอรับกล้าไม้



## นำกล้าไม้ไปปลูก



พิกัดที่ปลูก E 497224 N2050769

## เจ้าหน้าที่ติดตามและประเมินผลการปลูก

