

# สถานีเพาะชำกล้าไม้ จังหวัดยะลา



นายมุฮัมมัดเสาะรอมัน วาเต๊ะ ขอรับกล้าไม้  
จำนวน ๑,๐๐๐ ต้น เพื่อนำไปปลูกบริเวณพื้นที่ หมู่ที่ ๕ ตำบลท่าธง อำเภอรามัน จังหวัดยะลา  
ขอรับกล้าไม้



นำกล้าไม้ไปปลูก



พิกัดที่ปลูก E = ๓๖๖๖๒๐ N = ๓๒๖๔๑๒

เจ้าหน้าที่ติดตาม และประเมินผลการปลูก





# สถานีเพาะชำกล้าไม้จังหวัดยะลา



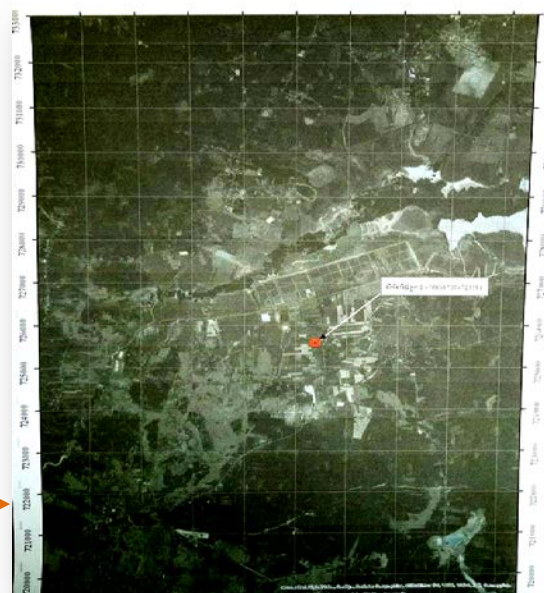
นายอรุณ เตียรสุวรรณ

ขอรับกล้าไม้ จำนวน ๑๐๐๐ ต้น เพื่อนำไปปลูกบริเวณพื้นที่ หมู่ที่ ๕ ตำบลท่าธง อำเภอรามัน จังหวัดยะลา

## ขอรับกล้า



## นำกล้าไม้ไปปลูก



พิกัดที่ปลูก E = ๑๐๖๖๓๔๓ N = ๑๒๕๕๕๑

## เจ้าหน้าที่ติดตาม และประเมินผลการปลูก





# สถานีเพาะชำกล้าไม้จังหวัดยะลา



นายบุตร สุวรรณศรี

ขอรับกล้าไม้ จำนวน ๘๐๐ ต้น เพื่อนำไปปลูกบริเวณพื้นที่ หมู่ที่ ๕ ตำบลท่าธง อำเภอรามัน จังหวัดยะลา

## ขอรับกล้าไม้



## นำกล้าไม้ไปปลูก



## เจ้าหน้าที่ติดตาม และประเมินผลการปลูก



พิกัดที่ปลูก E = ๓๖๖๔๓๓ N = ๓๒๕๕๕๙







## สถานีเพาะชำกล้าไม้จังหวัดยะลา

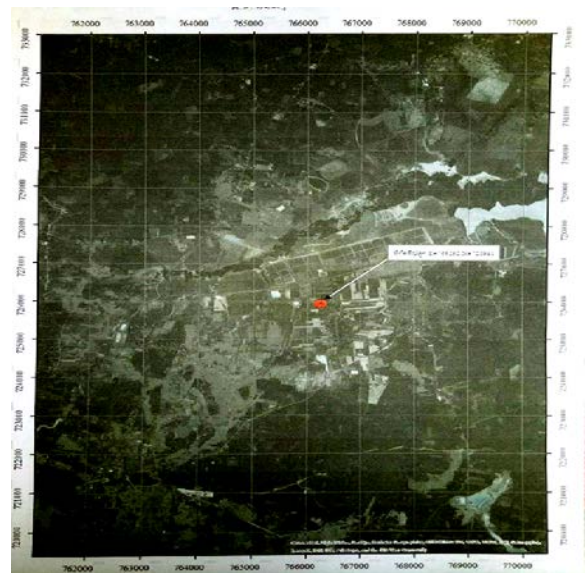
นางสาววิจิตร สุทธิโกชน์

ขอรับกล้าไม้ จำนวน ๑๒๐๐ ต้น เพื่อนำไปปลูกบริเวณพื้นที่  
หมู่ที่ ๕ ตำบลท่าธง อำเภอรามัน จังหวัดยะลา

### ขอรับกล้าไม้



### นำกล้าไม้ไปปลูก



### เจ้าหน้าที่ติดตาม และประเมินผลการปลูก

พิกัดที่ปลูก E = ๓๖๖๔๓๓ N = ๓๒๕๕๕๙

