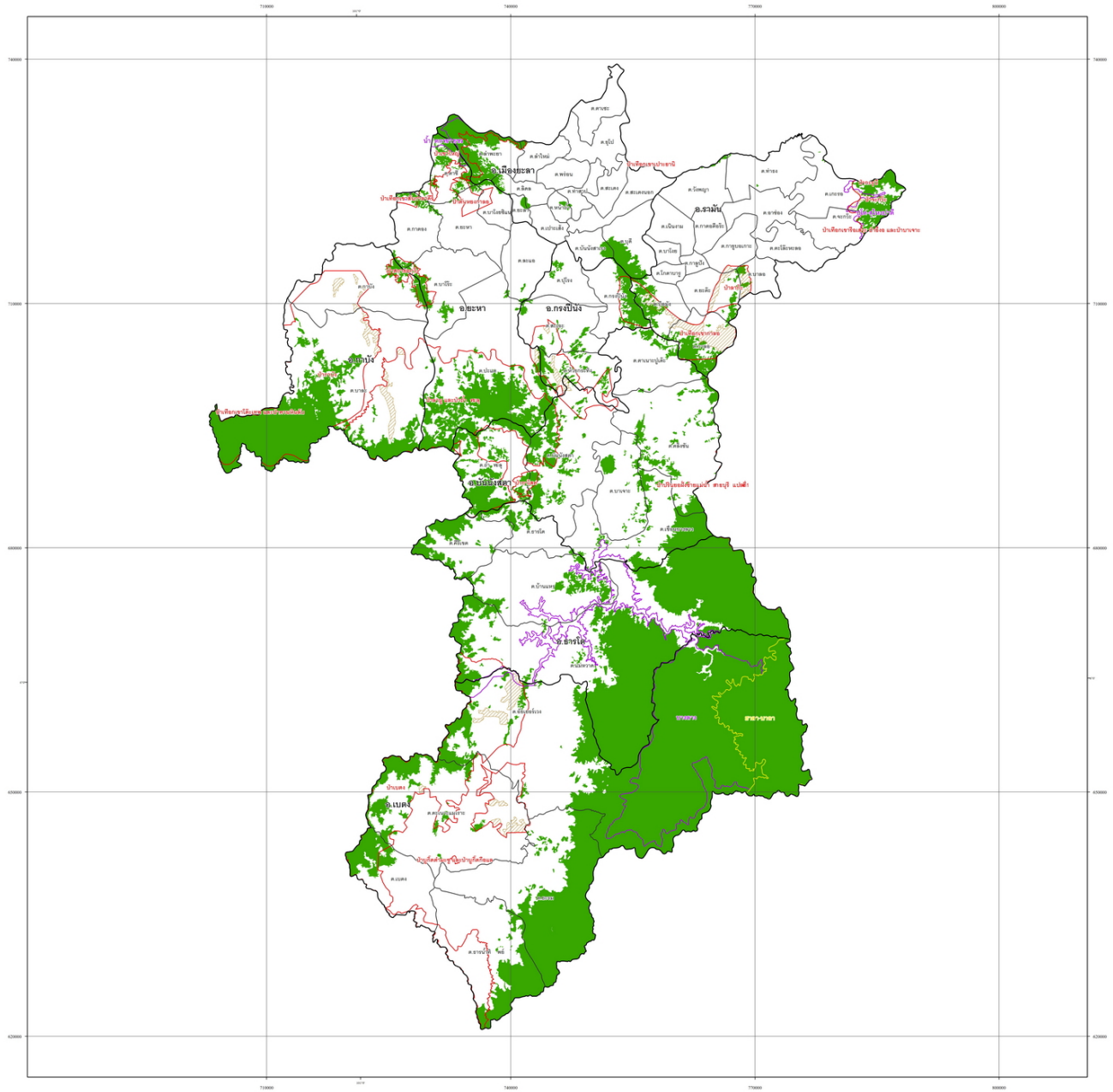


# จังหวัด ยะลา

WGS 84

โซน 47



## คำอธิบายสัญลักษณ์

- เขตการปกครอง
- เขตป่าสงวนแห่งชาติ
- เขตอุทยานแห่งชาติ
- เขตรักษาพันธุ์สัตว์ป่า
- เขต สปก. ในป่าสงวนแห่งชาติ
- ผลการเปลี่ยนแปลงพื้นที่ปี 2556 - 2557



กรมป่าไม้

มาตราส่วน 1: 170,000



แหล่งที่มาของข้อมูล  
ภาพถ่ายดาวเทียมไทยโชต  
ถ่ายทำปี 2555-2556

พื้นที่จังหวัด 2,796,884.02 ไร่  
พื้นที่ป่าปี 2555-2556 เท่ากับ 936,046.08 ไร่  
คิดเป็นพื้นที่ร้อยละ 33.47

รูปทรงสี่เหลี่ยม.....ระบบ WGS 1984  
เกิด.....ยูทิลิตี้ เขตที่ 47  
เส้นโครงแผนที่.....พิกัดพิกัดยูทิลิตี้  
พื้นหลังฐานอ้างอิง.....ระบบ WGS 1984

จัดทำโดย  
สำนักจัดการที่ดินป่าไม้ กรมป่าไม้  
กระทรวงทรัพยากรธรรมชาติและสิ่งแวดล้อม  
โทร 02 561 4292-3