



กฎกระทรวง

ฉบับที่ ๑,๒๒๖ (พ.ศ. ๒๕๓๒)

ออกตามความในพระราชบัญญัติป่าสงวนแห่งชาติ

พ.ศ. ๒๕๐๗

อาศัยอำนาจตามความในมาตรา ๕ และมาตรา ๖ แห่งพระราชบัญญัติป่าสงวนแห่งชาติ พ.ศ. ๒๕๐๗ รัฐมนตรีว่าการกระทรวงเกษตรและสหกรณ์ออกกฎกระทรวงไว้ดังต่อไปนี้

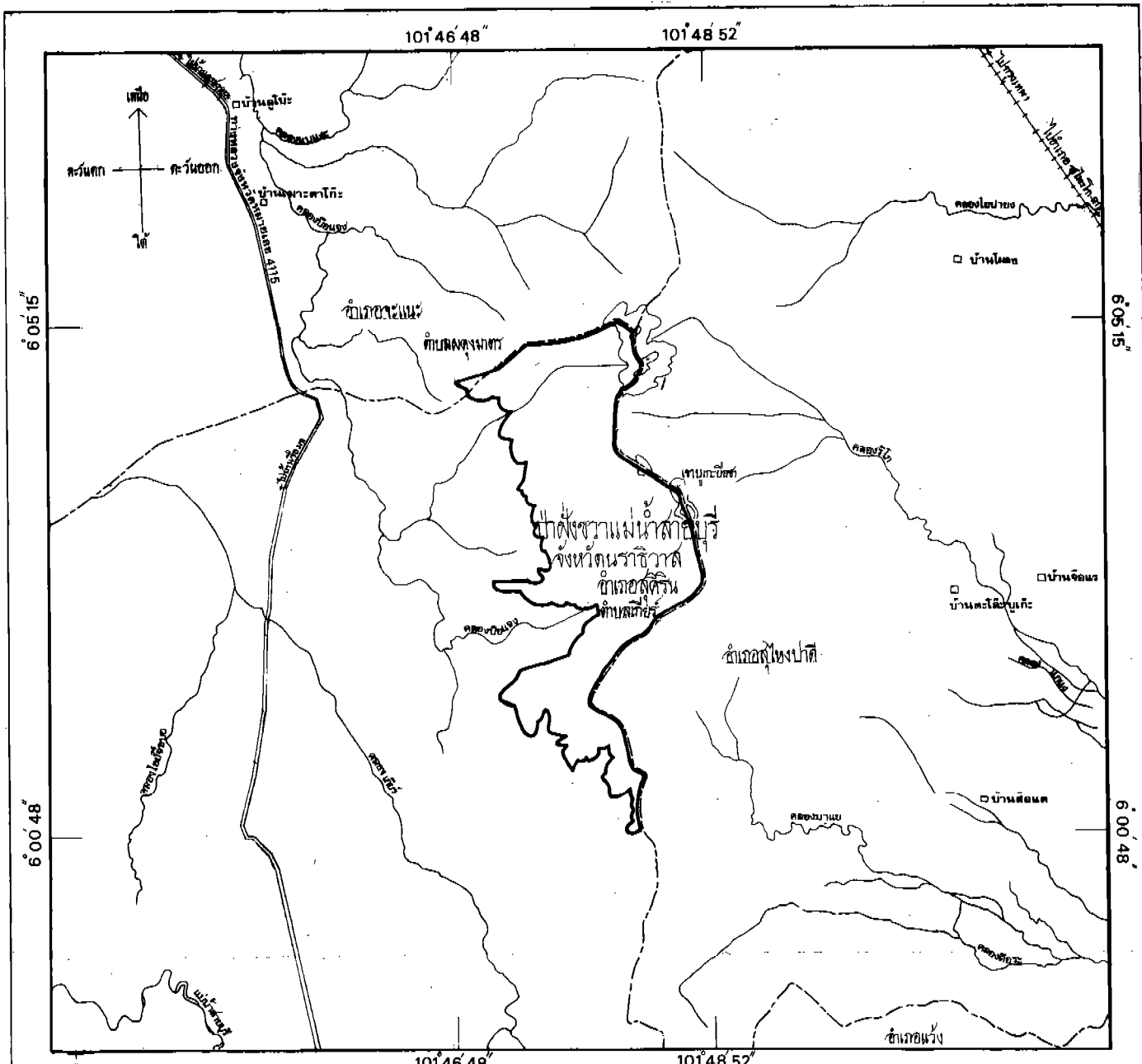
ให้ป่าฝั่งขวาแม่น้ำสายบุรี ในท้องที่ตำบลตุงมาตร อำเภอจะนะและตำบลเก็ยร์ อำเภอสุคีริน จังหวัดนราธิวาส ภายในแนวเขตตามแผนที่ท้ายกฎกระทรวงนี้ เป็นป่าสงวนแห่งชาติ

ให้ไว้ ณ วันที่ ๒๗ ธันวาคม พ.ศ. ๒๕๓๒

พลตรี สนั่น ขจรประศาสน์

รัฐมนตรีว่าการกระทรวงเกษตรและสหกรณ์

แผนที่ทำขงกระทรวง
 ฉบับที่ 1,226 (พ.ศ. 2532)
 ออกตามความในพระราชบัญญัติป่าสงวนแห่งชาติ พ.ศ. 2507
 เนื้อที่ประมาณ 8,125 ไร่
 มาตราส่วน 1 : 100,000



เครื่องหมาย

- แนวเขตป่าสงวนแห่งชาติ
- เขตอำเภอ
- ทางหลวง ถนน
- ++++ ทางรถไฟ
- ~ แม่น้ำ คลอง ห้วย
- ☉ กุหา ความ เนิบ
- หมู่บ้าน

 (นายเจตน์ ภูมิวิมล) ผู้อำนวยการกองจัดการที่ดินและสงวนแห่งชาติ	กรมการที่ดิน กระทรวงมหาดไทย กรุงเทพมหานคร	นายประจักษ์ วัฒนกุล 4 / 5.6 / 29
	(นายประจักษ์ วัฒนกุล) รองอธิบดีกรมการที่ดิน กรุงเทพมหานคร	นายสมชาย วัฒนกุล 11 / 5.9 / 25

เล่ม ๑๐๗ ตอนที่ ๑๒ ราชกิจจานุเบกษา ๑๘ มกราคม ๒๕๓๓

หมายเหตุ:- เหตุผลในการประกาศใช้กฎกระทรวงฉบับนี้ คือ เนื่องจาก
 ๑. ฝั่่งขวแม่้ำำสำยบุรี ในท้องที่ตำบลผดุงมาศ อำเภจะนะ และตำบลเก็ย์ร์
 อำเภอสุคริน จังหวัดนราธิวาส เนื้อที่ประมาณ ๘,๑๒๕ ไร่ มีไม้สยาแดง
 ไม้ตะเคียน ชันดาแมว ไม้หลุมพอ ไม้ยาง ไม้ไข่เขียว ไม้กระบาก ไม้สยาขาว
 และไม้ชนิดอื่นที่มีค่าจำนวนมาก และมีของป่ากับทรัพยากรธรรมชาติอื่นด้วย
 สมควรกำหนดเป็นป่าสงวนแห่งชาติ เพื่อรักษาสภาพป่าไม้ ของป่า และทรัพยากร
 ธรรมชาติอันไว้ จึงจำเป็นต้องออกกฎกระทรวงนี้