



## กฎกระทรวง

ฉบับที่ ๑,๑๖๖ (พ.ศ. ๒๕๒๕)

ออกตามความในพระราชบัญญัติป่าสงวนแห่งชาติ

พ.ศ. ๒๕๐๑

อาศัยอำนาจตามความในมาตรา ๕ และมาตรา ๖ แห่งพระราชบัญญัติป่าสงวนแห่งชาติ พ.ศ. ๒๕๐๑ รัฐมนตรีว่าการกระทรวงเกษตรและสหกรณ์ออกกฎกระทรวงไว้ ดังต่อไปนี้

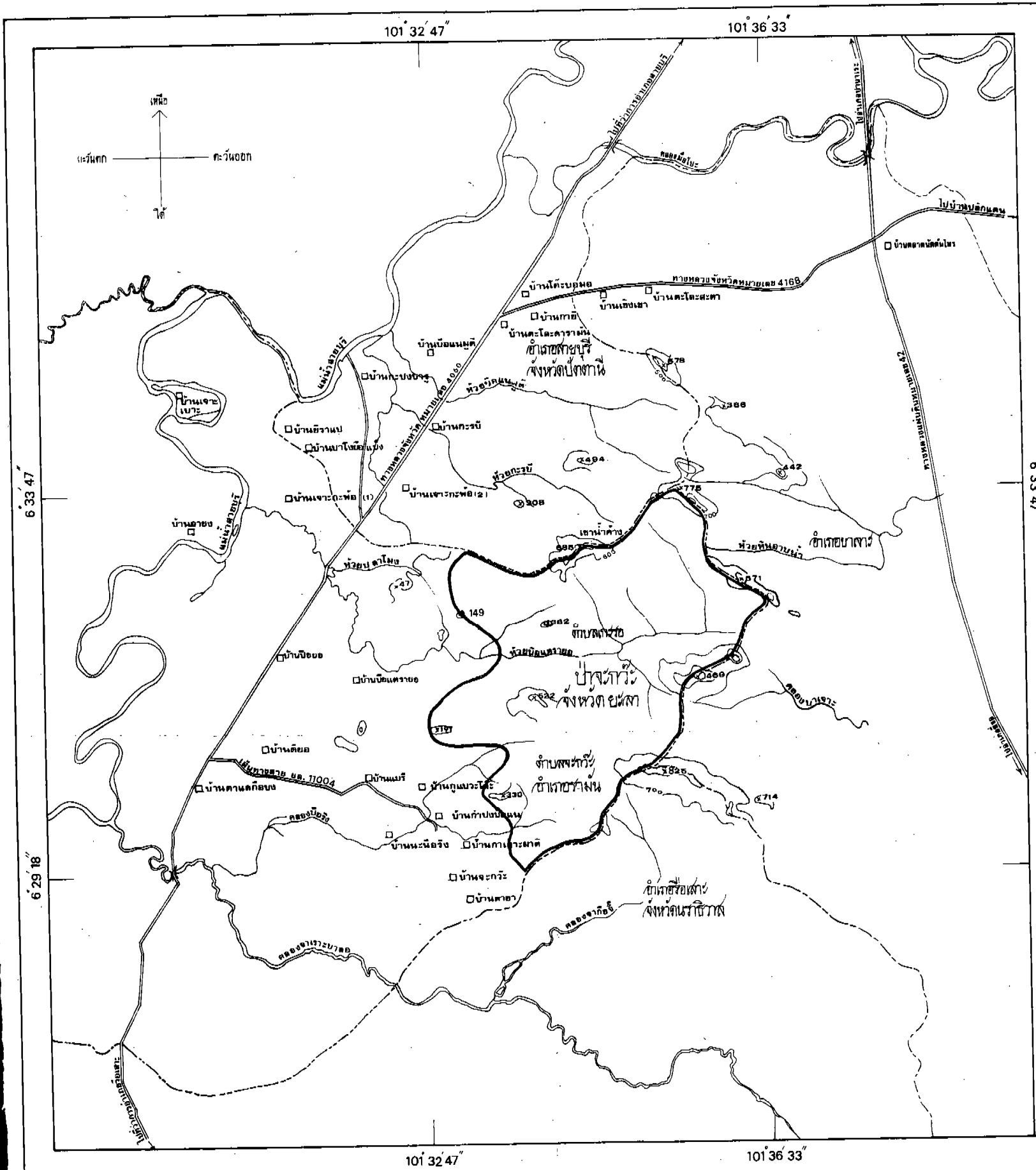
ให้ป่าจะกะวะ ในท้องที่ตำบลกะรอ และตำบลจะกะวะ อำเภอรามัน จังหวัดยะลา ภายในแนวเขตตามแผนที่ท้ายกฎกระทรวงนี้ เป็นป่าสงวนแห่งชาติ

ให้ไว้ ณ วันที่ ๖ พฤษภาคม พ.ศ. ๒๕๒๕

ณรงค์ วงศ์วรรณ

รัฐมนตรีว่าการกระทรวงเกษตรและสหกรณ์

แผนที่ทำขุดกว่าหลวง  
 ขยับที่ 1,166 (ท.ศ. 2529)  
 ออกตามกรมในพระราชบัญญัติป่าสงวนแห่งชาติ พ.ศ. 2507  
 เนื้อที่ประมาณ 17,451 ไร่  
 มาตรฐาน 1 : 100,000



**เครื่องหมาย**

- ถนนสายหลวง
- ถนนสายรอง
- ถนนสายดิน
- ถนนสายทราย
- ถนนสายลูกรัง
- ถนนสายหิน
- ถนนสายซีเมนต์
- ถนนสายคอนกรีต
- ถนนสายอิฐ
- ถนนสายไม้
- ถนนสายดินเผา
- ถนนสายปูน
- ถนนสายเหล็ก
- ถนนสายยาง
- ถนนสายพลาสติก
- ถนนสายกระดาษ
- ถนนสายผ้า
- ถนนสายหนัง
- ถนนสายขน
- ถนนสายกระดูก
- ถนนสายเส้นผม
- ถนนสายขนตา
- ถนนสายเส้นใย
- ถนนสายเส้นด้าย
- ถนนสายเส้นไหม
- ถนนสายเส้นขนาน
- ถนนสายเส้นตั้ง
- ถนนสายเส้นทแยง
- ถนนสายเส้นวงกลม
- ถนนสายเส้นสี่เหลี่ยม
- ถนนสายเส้นสามเหลี่ยม
- ถนนสายเส้นวงรี
- ถนนสายเส้นวงรี
- ถนนสายเส้นวงรี
- ถนนสายเส้นวงรี
- ถนนสายเส้นวงรี
- ถนนสายเส้นวงรี

	วันที่ 15 ธ.ค. 28 15 ธ.ค. 28 19 ธ.ค. 28
(นายอุดม สิริบุญฤทธิ์) รองอธิบดี รักษาการนายก อธิบดีกรมป่าไม้	นายวิเศษ 19 ธ.ค. 28

หมายเหตุ:- เหตุผลในการประกาศใช้กฎกระทรวงฉบับนี้ คือ เนื่องจากป่าจะก๊ว  
ในท้องที่ตำบลเกาะรอ และตำบลจะก๊ว อำเภอรามัน จังหวัดยะลา เนื้อ  
ประมาณ ๑๑,๔๕๑ ไร่ มีไม้กาลอ ไม้ตะเคียนทอง ไม้ไข่เขียว ไม้มะคะ  
ไม้ยวน และไม้ชนิดอื่นที่มีค่าจำนวนมาก และมีของป่ากับทรัพยากรธรรมชาติ  
อื่นด้วย สมควรกำหนดเป็นป่าสงวนแห่งชาติเพื่อรักษาสภาพป่า ไม้ ของป่า และ  
ทรัพยากรธรรมชาติอื่นไว้ จึงจำเป็นต้องออกกฎกระทรวงนี้