



กฎกระทรวง

ฉบับที่ ๑๐๑ (พ.ศ. ๒๕๐๕)

ออกตามความในพระราชบัญญัติคุ้มครองและสงวนป่า
พุทธศักราช ๒๔๘๑

อาศัยอำนาจตามความในมาตรา ๑๐ และมาตรา ๒๖ แห่งพระราชบัญญัติคุ้มครองและสงวนป่า พุทธศักราช ๒๔๘๑ ซึ่งแก้ไขเพิ่มเติมโดยพระราชบัญญัติคุ้มครองและสงวนป่า (ฉบับที่ ๓) พ.ศ. ๒๔๘๗ รัฐมนตรีว่าการกระทรวงเกษตรออกกฎกระทรวงไว้ดังต่อไปนี้

ให้ป่ากะลุบี่ ในท้องที่ตำบลตันหยงมัส ตำบลบองอ อำเภอระแงะ จังหวัดนราธิวาส ภายในแนวเขตตามแผนที่ท้ายกฎกระทรวงนี้ เป็นป่าสงวน

ให้ไว้ ณ วันที่ ๑๘ กรกฎาคม พ.ศ. ๒๕๐๕

พลเอก สุรจิต จารุเศรณี

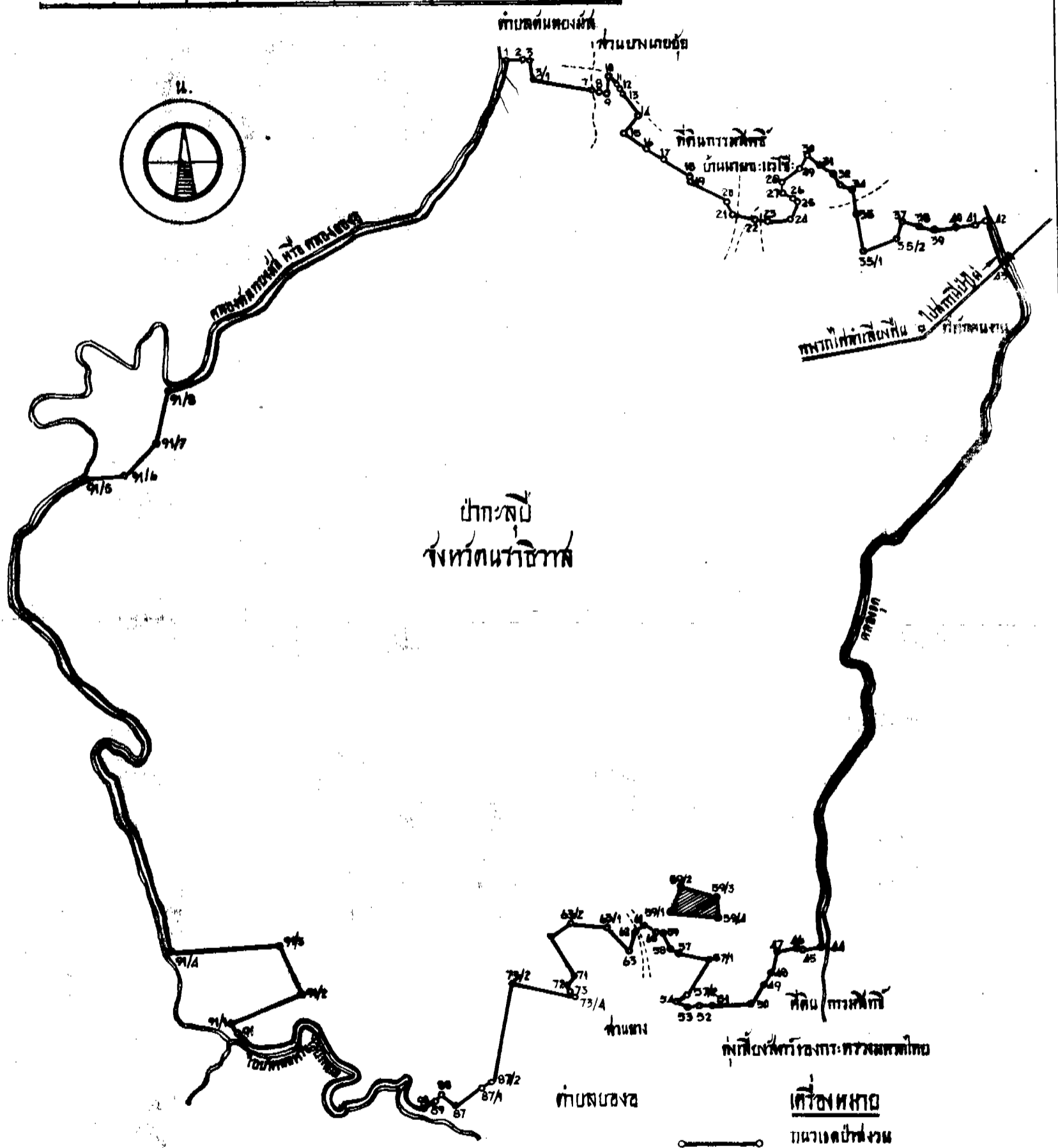
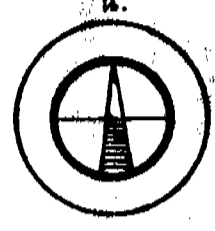
รัฐมนตรีว่าการกระทรวงเกษตร

แผนที่แสดงแนวเขตป่าสงวนท้ายภูกระเทียม
ฉบับที่ 101 (พ.ศ. 2505)

ออกตามมติกรมป่าไม้ที่ประชุมที่จังหวัดนครราชสีมา พ.ศ. 2481
เนื้อที่ประมาณ 3.27 ก.ม. หรือ 2,043.75 ไร่

มาตราส่วน 1: 12,500

INHT 500 375 250 125 0 0.250 0.500 0.750 1 กิโลเมตร



- เครื่องหมาย**
- แนวเขตป่าสงวน
 - ทางรถไฟ
 - ทางคมนาคม
 - คลอง หรือ
 - ลำธาร
 - แนวเขตที่ดินของกรมป่าไม้ที่นอกเขตป่าสงวน

ผู้จัดทำแผนที่: กรมป่าไม้
วันที่: 2 พ.ค. 55
ปีที่พิมพ์: 2505

เล่ม ๑๕ ตอนที่ ๖๕ ราชกิจจานุเบกษา ๒๔ กรกฎาคม ๒๕๐๕

หมายเหตุ :- เหตุผลในการประกาศใช้กฎกระทรวงฉบับนี้คือ เนื่องจากป่าแห่งนี้ไม้หวงห้ามชนิดนี้มีค่าเป็นปริมาณมาก เช่น ไม้สัก ไม้กุ่ม ไม้หลุมพ้อ ไม้ตั้งหน ไม้ยาง ฯลฯ มีเนื้อที่ประมาณ ๔.๓๑ ตารางกิโลเมตร เหมาะสมที่จะสงวนไว้ เพื่อให้ไม้ไว้ใช้ตลอดไป อันจะเป็นประโยชน์มากยิ่งขึ้นกว่าที่จะแผ้วถางลงเป็นที่เพาะปลูก หรือเพื่อกิจการอย่างอื่น จึงสมควรจัดการสงวนป่าแห่งนี้ไว้เพื่อประโยชน์แห่งรัฐและประชาชน