

เล่ม ๗๗ ตอนที่ ๓๖ ราชกิจจานุเบกษา ๒๖ เมษายน ๒๕๐๓



กฎกระทรวง

ฉบับที่ ๖๔ (พ.ศ. ๒๕๐๒)

ออกตามความในพระราชบัญญัติคุ้มครองและสงวนป่า

พุทธศักราช ๒๔๘๑

อาศัยอำนาจตามความในมาตรา ๑๐ และมาตรา ๒๖ แห่งพระราชบัญญัติคุ้มครองและสงวนป่า พุทธศักราช ๒๔๘๑ ซึ่งได้แก้ไขเพิ่มเติมโดยพระราชบัญญัติคุ้มครองและสงวนป่า (ฉบับที่ ๓) พ.ศ. ๒๔๙๗ รัฐมนตรีว่าการกระทรวงเกษตร ออกกฎกระทรวงไว้ดังต่อไปนี้

เล่ม ๗๗ ตอนที่ ๓๖ ราชกิจจานุเบกษา ๒๖ เมษายน ๒๕๐๓

ให้ป่าต้นหยงกาลอ ในท้องที่ตำบลบึงโจษีแฉ อำเภอยะหา
จังหวัดยะลา ภายในแนวเขตตามแผนที่ท้ายกฎกระทรวงนี้
เป็นป่าสงวน

ให้ไว้ ณ วันที่ ๒๘ ธันวาคม พ.ศ. ๒๕๐๒

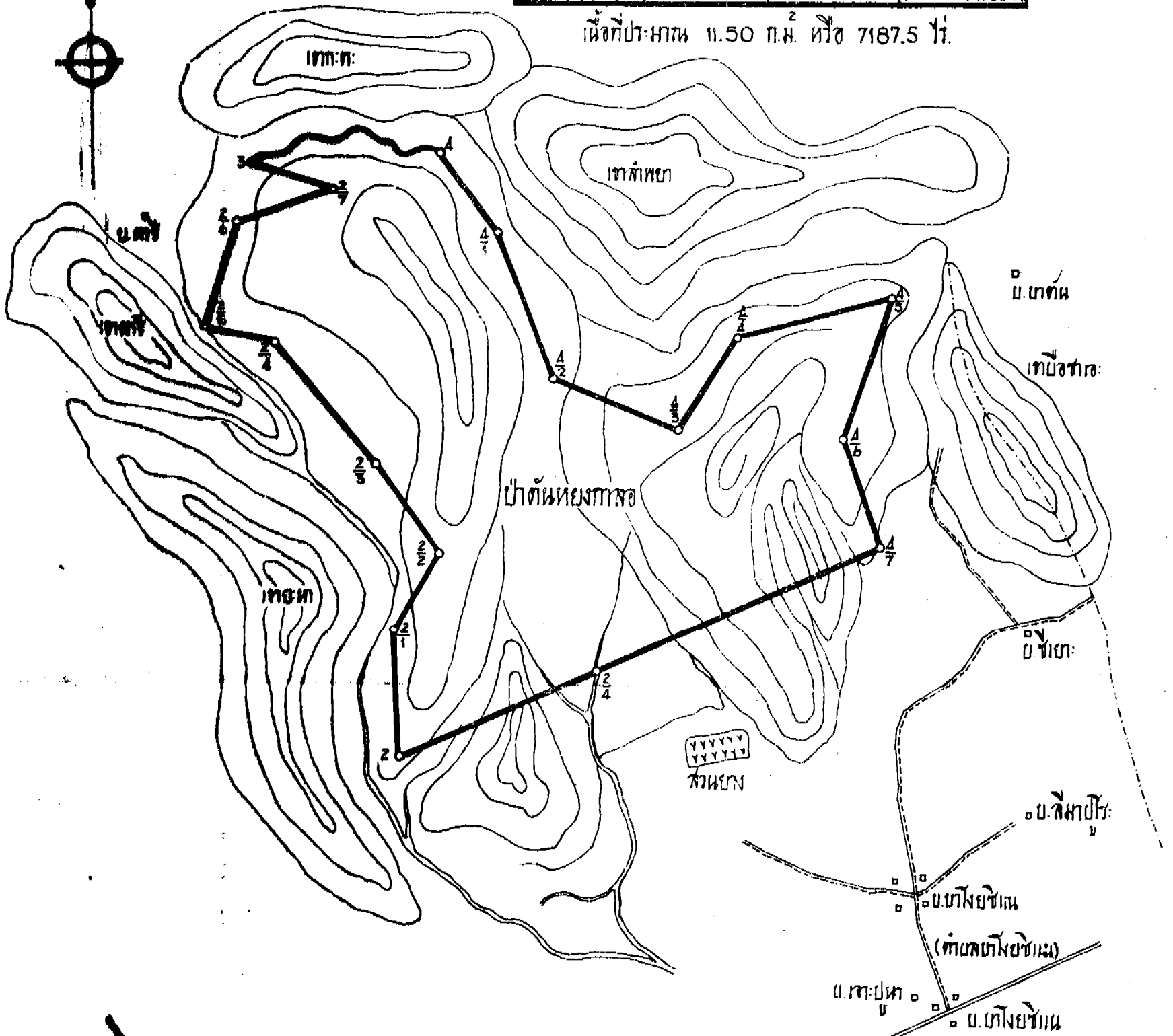
พลเอก สุรจิต จารุเศรณี

รัฐมนตรีว่าการกระทรวงเกษตร








แผนที่แสดงแนวเขตป่าสงวนท้ายภูกระทรวง
ฉบับที่ ๖๔ (พ.ศ. ๒๕๐๒)
ออกตามมติแพรวราชบัญญัติคุ้มครองและสงวนป่า พุทธศักราช ๒๔๘๑
ภาคทิวทัศน์ ๑:๕๐,๐๐๐

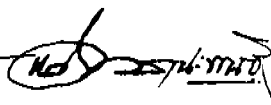
มาตรา 1000 500 0 1 2 3 กิโลเมตร.

เนื้อที่ป่า-ผืน 11.50 ก.ม.^๒ หรือ 7187.5 ไร่.



ตำบลท่าเรือ-ท
○ ที่ทำการท่าเรือ-ท

- เครื่องหมาย
-  แนวเขตป่าสงวน
 -  ทางหลวงแผ่นดิน
 -  เขตอำเภอ
 -  ทางดิน
 -  แหล่งน้ำ, ลำธาร
 -  ภูเขา, ความสูง
 -  หมู่บ้าน

 ทำลง
30 มี.ค. 2502.
พ.ศ. ๒๕๐๒

เล่ม ๗๗ ตอนที่ ๓๖ ราชกิจจานุเบกษา ๒๖ เมษายน ๒๕๐๓

หมายเหตุ:- เหตุผลในการประกาศใช้กฎกระทรวงฉบับนี้ คือ เนื่องจากป่าแห่งนี้ มีไม้ชนิดดีมีค่าเป็นปริมาณมาก เช่น ไม้ยาง ยุง ตะเคียน ดงยาง ไม้เนื้อที่ประมาณ ๑๑.๕๐ ตารางกิโลเมตร เหมาะสมที่จะสงวนไว้เพื่อให้มีไม้ไว้ใช้ตลอดไป อันจะเป็นประโยชน์มากยิ่งขึ้นกว่าที่จะแผ้วถางเป็นที่เพาะปลูก หรือเพื่อกิจการอย่างอื่น จึงสมควรจัดการสงวนป่าแห่งนี้ไว้เพื่อประโยชน์แห่งรัฐและประชาชน