



กฎกระทรวง

ฉบับที่ ๔๖ (พ.ศ. ๒๕๐๒)

ออกตามความในพระราชบัญญัติคุ้มครองและสงวนป่า
พุทธศักราช ๒๔๘๑

อาศัยอำนาจตามความในมาตรา ๑๐ และมาตรา ๒๖ แห่งพระราชบัญญัติคุ้มครองและสงวนป่า พุทธศักราช ๒๔๘๑ ซึ่งได้แก้ไขเพิ่มเติมโดยพระราชบัญญัติคุ้มครองและสงวนป่า (ฉบับที่ ๓) พ.ศ. ๒๔๘๗ รัฐมนตรีว่าการกระทรวงเกษตรออกกฎกระทรวงไว้ดังต่อไปนี้

ให้ป่าก้าง ในท้องที่ตำบลก้าง อำเภอยะหา จังหวัดยะลา ภายในแนวเขตตามแผนที่ท้ายกฎกระทรวงนี้ เป็นป่าสงวน

ให้ไว้ ณ วันที่ ๒๕ มิถุนายน พ.ศ. ๒๕๐๒

ส. มหาผล

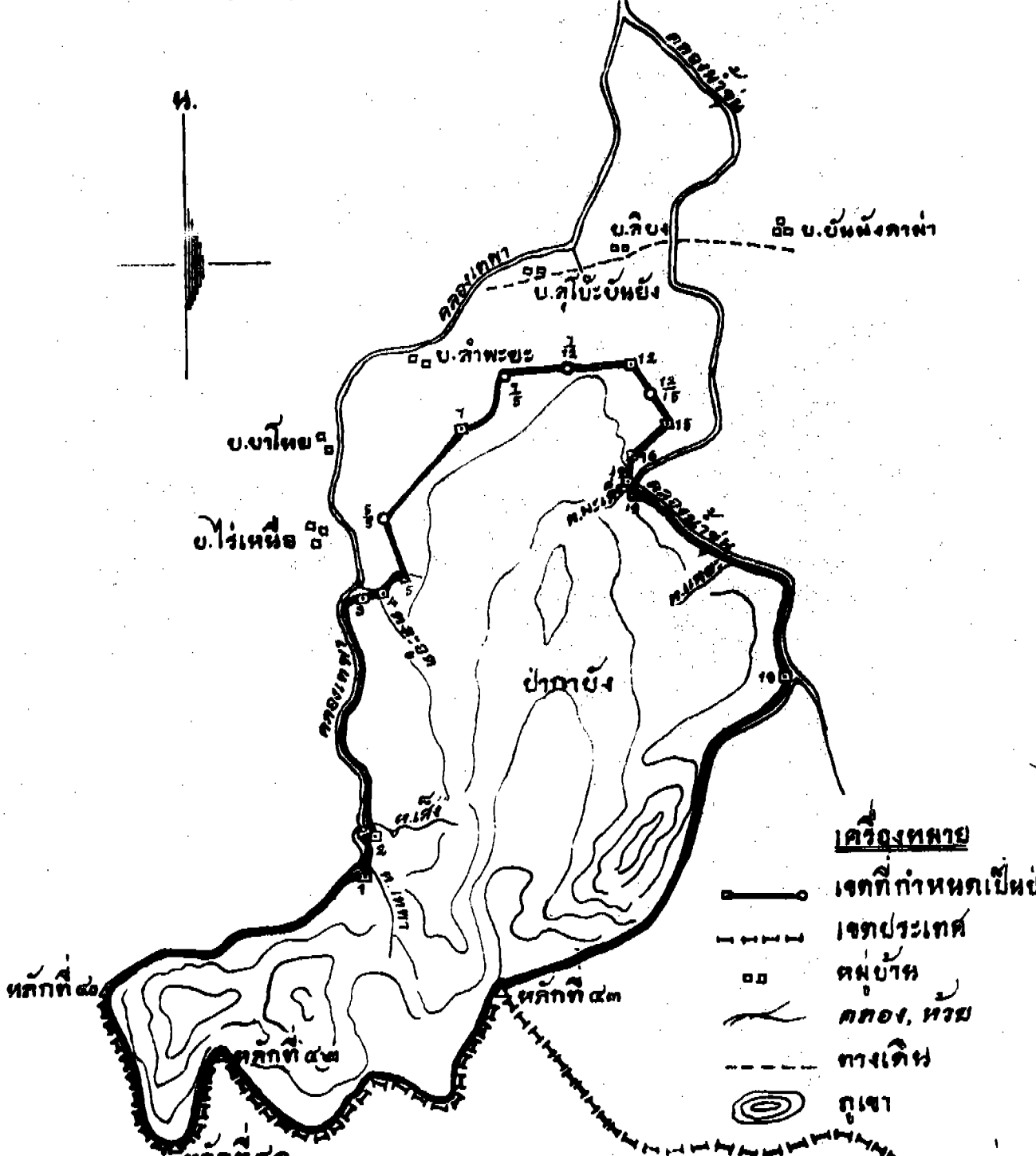
รัฐมนตรีว่าการกระทรวงเกษตร

แผนที่แสดงแนวเขตป่าท้ายภูกระทาว

ฉบับที่ ๓๕ (พ.ศ. ๒๕๐๗)

ออกตามความในพระราชบัญญัติคุ้มครองและสงวนป่า พุทธศักราช ๒๔๘๑

มาตราส่วน ๑:๒๐๐,๐๐๐



เครื่องหมาย

- เขตที่กำหนดเป็นป่าสงวน
- เขตประเทศ
- ตมบ้าน
- คลอง, ห้วย
- ทางเดิน
- ภูเขา

หลักที่ ๕๑

หลักที่ ๕๓

หลักที่ ๕๑

หลักที่ ๕๕

สหพันธ์ธรมลายู

ผู้จัดทำแผนที่
127 ๑๑๕๗
นาย...
...

เล่ม ๑๖ ตอนที่ ๘๔ ราชกิจจานุเบกษา ๑ กันยายน ๒๕๐๒

หมายเหตุ :— เหตุผลในการประกาศใช้กฎกระทรวงฉบับนี้ คือ เนื่องจากป่าแห่งนี้มีไม้ชนิดดีมีค่าเป็นปริมาณมาก เช่น ไม้หอมพอตะเคียนต่างๆ , ไม้ดงยา, ไม้จำปา, ไม้ดัก (พันจำ), ไม้ทัง ไม้กระบาก, ไม้ขนุนปานและไม้ยาง มีเนื้อที่ประมาณ ๒๗๐.๐๐ ตารางกิโลเมตร เหมาะสมที่จะสงวนไว้เพื่อให้มีไม้ไว้ใช้ตลอดไป อันจะเป็นประโยชน์มากยิ่งขึ้นกว่าที่จะแผ้วถางลงเป็นที่เพาะปลูกหรือเพื่อกิจการอย่างอื่น จึงสมควรจัดการสงวนป่าแห่งนี้ไว้เพื่อประโยชน์แห่งรัฐและประชาชน