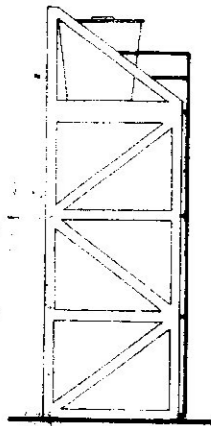


กรมส่งเสริมการค้าระหว่างประเทศ
และพาณิชย์

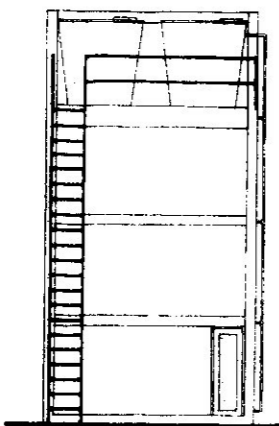
สำนักงานส่งเสริมการค้า
ระหว่างประเทศ

หอการค้า-สีลมและ
สีลม ๕ ถนนสีลม

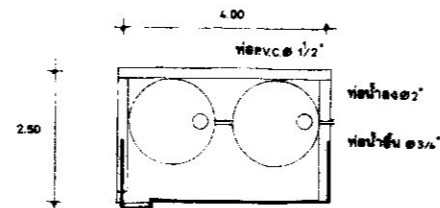




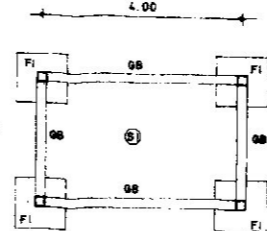
รูปด้านข้าง 1875



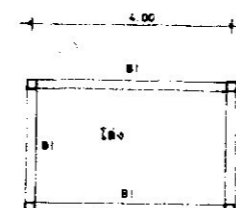
รูปด้านหน้า 1875



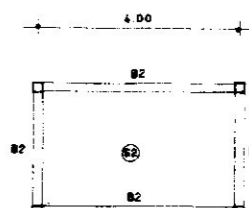
แบบพื้น 1875



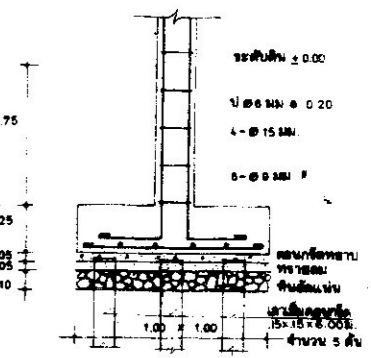
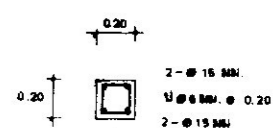
แบบฐานจาก 1875



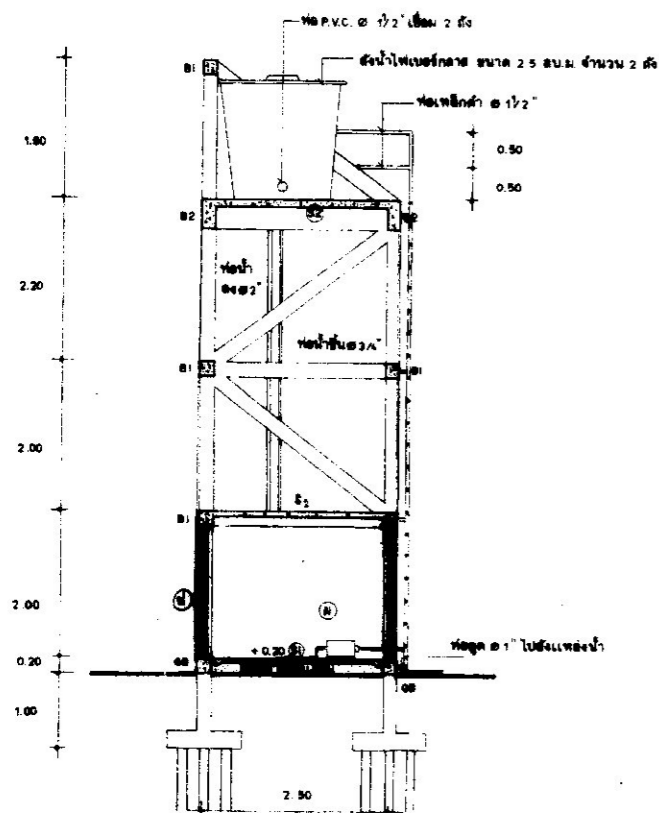
แบบเสา คาน 1875



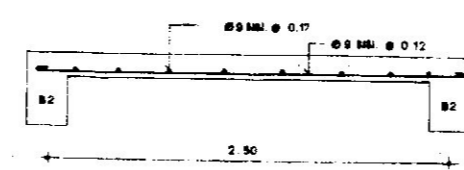
แบบพื้น ชั้นล่าง 1875



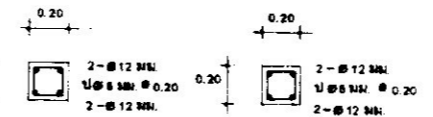
ขยายฐานจาก 1820



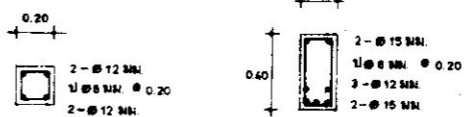
รูปตัดหน้า 1850



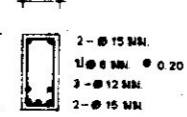
S2



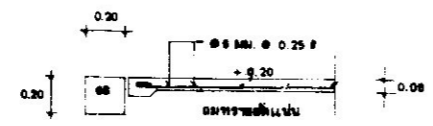
S8



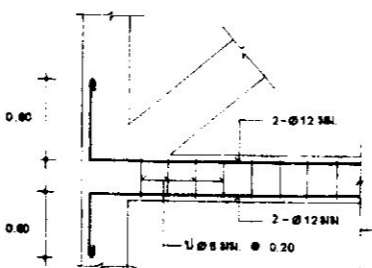
S1



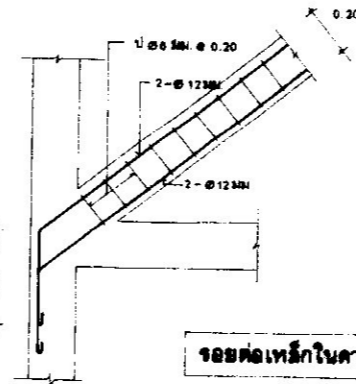
S2



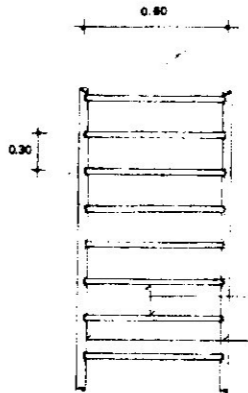
S1



รอยต่อเหล็กในคาน 1820



รอยต่อเหล็กในคาน 1820



ขยายบันได , การผูกท่อเหล็กในคาน

รายการประกอบแบบ

ท่อส่งน้ำโรงแสง ค.ส.ล. ตามรูปเรขาคณิต ใช้ส่งน้ำโรงแสง ขนาด 435-2525 ความจุ 2.5 ลูกบาศก์เมตร จำนวน 2 ตัว
 ท่อน้ำ p.v.c. ชนิดทนน้ำเงิน ของท่อน้ำโรงแสง ติดตั้งเครื่องสูบน้ำแบบอัตโนมัติ ขับเคลื่อนด้วยมอเตอร์ไฟฟ้าส่งน้ำได้สูง 30 ฟุต
 พร้อมสวิทช์กึ่งอัตโนมัติ ที่ส่งน้ำเส้นสายไฟฟ้าเซปเรตและ วาร์ปเปิดเข้าสำหรับท่อส่งน้ำ ๑๒" (ติดตั้งไว้ที่พื้นวางถังน้ำ)
 บันไดเหล็กสำหรับคนทำอิฐปูน ในห้องเก็บเครื่องสูบน้ำติดท่อคูลเลอร์เซปเรต 20 w พร้อมสวิทช์
 ๑) ผนังก่ออิฐฉาบ 1/2 เสา ตามรูปเรขาคณิต
 ๒) ประตูบานเปิดบานเกล็ดไม้ ท่อส่งน้ำ ขนาด 0.80 x 1.80
 วงกบ 2" x 4" ครอบบาน 1/2" x 4" เกล็ดไม้ 1" x 2" บานพื้น 3" x 8" ลูกบิดสีฟ้า พร้อมสาย

รูปแบบ 24 ม.พ. 75401		พ.ศ. ๒๕๐๓
<h1>หอพักน้ำ</h1>		
สถาปนิก เติงทอง กิ่งพานิชย์/andc	ตรวจ ๖๖๖๖ ๖๖๖๖	หน้า ๑/๑
วิศวกร ศรศักดิ์ เป็นนโรธ	หน้า ๒/๒	หน้า ๒/๒
เขียนแบบ กิ่งแก้ว สุมาลี/andc	หน้า ๓/๓	หน้า ๓/๓
หมายเหตุ	ความสูง 5 ม.ป.ม.	