



กฎกระทรวง

ฉบับที่ ๑๐๑ (พ.ศ. ๒๕๐๕)

ออกตามความในพระราชบัญญัติคุ้มครองและสงวนป่า
พุทธศักราช ๒๔๘๑

อาศัยอำนาจตามความในมาตรา ๑๐ และมาตรา ๒๖ แห่งพระราชบัญญัติคุ้มครองและสงวนป่า พุทธศักราช ๒๔๘๑ ซึ่งแก้ไขเพิ่มเติมโดยพระราชบัญญัติคุ้มครองและสงวนป่า (ฉบับที่ ๓) พ.ศ. ๒๔๙๗ รัฐมนตรีว่าการกระทรวงเกษตรและสหกรณ์ให้ไว้ดังต่อไปนี้

ให้ป่ากะลูปี้ ในท้องที่ตำบลต้นหยงมัส ตำบลบองอ อำเภอรະแงะ จังหวัดนราธิวาส ภายในแนวเขตตามแผนที่ท้ายกฎกระทรวงนี้ เป็นป่าสงวน

ให้ไว้ ณ วันที่ ๑๘ กรกฎาคม พ.ศ. ๒๕๐๕

พลเอก สุรจิต จารุเศรณี

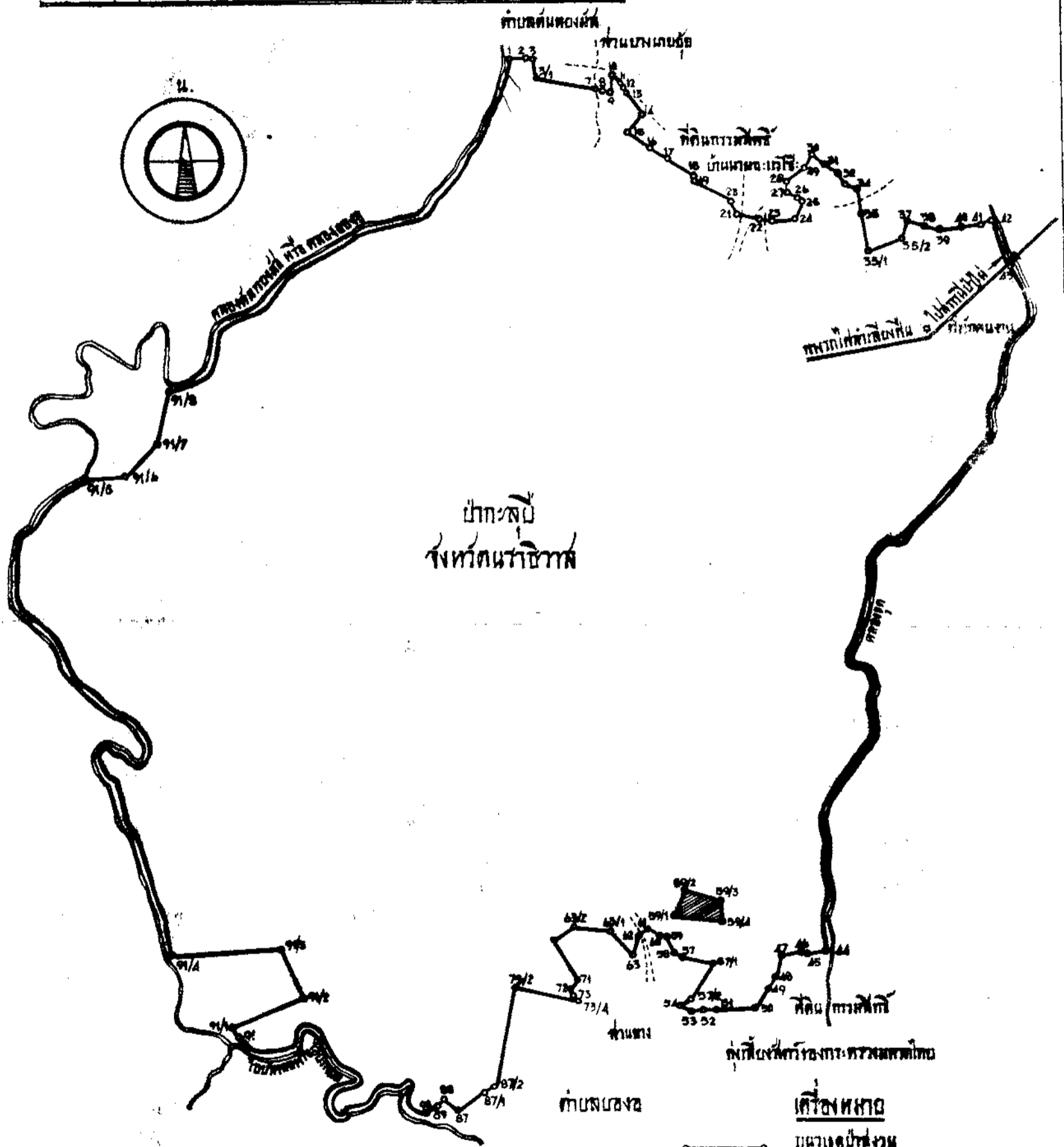
รัฐมนตรีว่าการกระทรวงเกษตร

แผนที่แสดงแนวเขตป่าสงวนท้ายภูกระดึง
ฉบับที่ 101 (พ.ศ. 2505)

ออกตามคำสั่งกระทรวงมหาดไทยและสำนักงานป่า พกษ.ที่ กวธ 2481
เมื่อที่ประมาณ 3.27 ก.ค. หรือ 2043.75 ไร่

มาตราส่วน 1: 12,500

เมตร 500 375 250 125 0 125 250 375 500 (กิโลเมตร)



- เครื่องหมาย**
- แนวเขตป่าสงวน
 - ทางรถไฟ
 - ทางคมนาคม
 - หนอง หรือ ห้วย
 - ป่า
 - แนวเขตที่ดินของกรมที่ดิน

ทำแผนที่โดย...
2 พ.ค. 55
57-9-55

เล่ม ๑๕ ตอนที่ ๖๕ ราชกิจจานุเบกษา ๒๔ กรกฎาคม ๒๕๐๕

หมายเหตุ :- เหตุผลในการประกาศใช้กฎกระทรวงฉบับนี้คือ เนื่องจาก
 ป่าแห่งนี้มีไม้หวงห้ามชนิดที่มีค่าเป็นปริมาณมาก เช่น ไม้สัก ไม้กฤษณ
 ไม้หลุมพอ ไม้ตั้งหน ไม้ยาง ฯลฯ มีเนื้อที่ประมาณ ๔.๓๑ ตาราง
 กิโลเมตร เหมาะสมที่จะสงวนไว้ เพื่อให้มีไม้ไว้ใช้ตลอดไป อันจะเป็น
 ประโยชน์มากกว่าที่จะแล้วทางลงเป็นที่เพาะปลูก หรือเพื่อกิจการ
 อย่างอื่น จึงสมควรจัดการสงวนป่าแห่งนี้ไว้เพื่อประโยชน์แห่งรัฐและ
 ประชาชน