



กฎกระทรวง

ฉบับที่ ๑,๑๔๒ (พ.ศ. ๒๕๒๘)

ออกตามความในพระราชบัญญัติป่าสงวนแห่งชาติ

พ.ศ. ๒๕๐๑

อาศัยอำนาจตามความในมาตรา ๕ และมาตรา ๖ แห่งพระราชบัญญัติป่าสงวนแห่งชาติ พ.ศ. ๒๕๐๑ รัฐมนตรีว่าการกระทรวงเกษตรและสหกรณ์ออกกฎกระทรวงไว้ดังต่อไปนี้

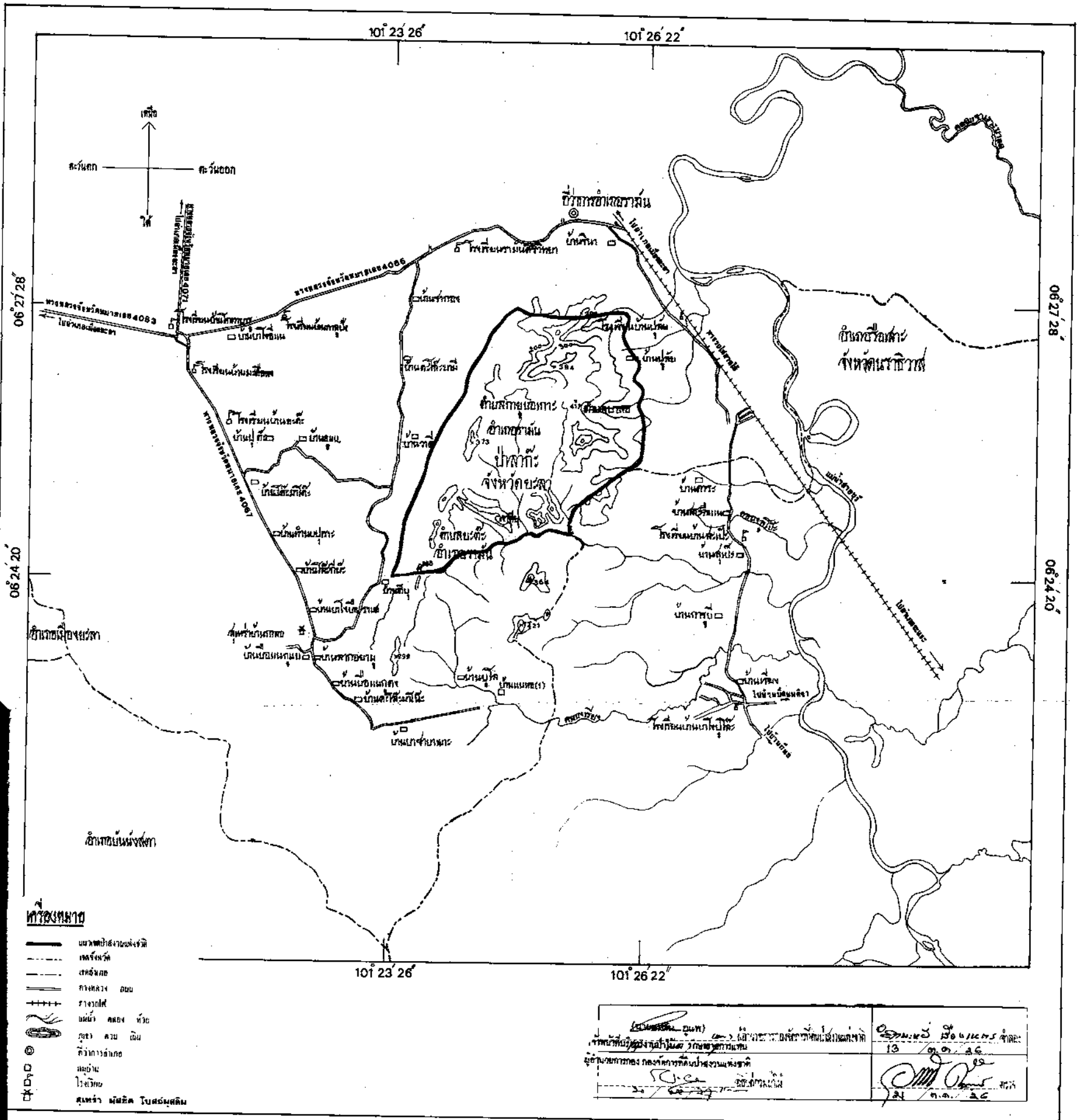
ให้ป่าลาเกะ ในท้องที่ตำบลกายบอเกาะ ตำบลบาลอ และตำบลยะตะ อำเภอรามัน จังหวัดยะลา ภายในแนวเขตตามแผนที่ท้ายกฎกระทรวงนี้ เป็นป่าสงวนแห่งชาติ

ให้ไว้ ณ วันที่ ๒๕ พฤศจิกายน พ.ศ. ๒๕๒๘

ณรงค์ วงศ์วรรณ

รัฐมนตรีว่าการกระทรวงเกษตรและสหกรณ์

แผนที่ทำขงภูทวกระทรวง
 ฉบับที่ 1,142 (ท.ศ. 2528)
 ออกขงกรมทวในทวระราชบัญญัติขงสงวนต่งงวัก ท.ศ. 2507
 เนื้อที่ขงภวณ 11,039 ไร่
 ขวทวระส่วน 1 : 100,000



เล่ม ๑๐๒ ตอนที่ ๑๘๘ ราชกิจจานุเบกษา ๑๑ ธันวาคม ๒๕๒๘

หมายเหตุ:- เหตุผลในการประกาศใช้กฎกระทรวงฉบับนี้ คือ เนื่องจาก
 ปาลากี ในท้องที่ตำบลกาญจนาภิเษก ตำบลบวกลอ และตำบลยะดี อำเภอรามัน
 จังหวัดยะลา เนื้อที่ประมาณ ๑๑,๐๓๕ ไร่ มีไม้หลุมพ้อ ไม้ตะเคียน ไม้ยาง
 ไม้จำปา ไม้สยา ไม้กาลอ ไม้ไข่เขียว และไม้ชนิดอื่นที่มีค่าจำนวนมาก และ
 มีของป่ากับทรัพยากรธรรมชาติอันด้วย สมควรกำหนดเป็นป่าสงวนแห่งชาติ เพื่อ
 รักษาสภาพป่า ไม้ ของป่า และทรัพยากรธรรมชาติไว้ จึงจำเป็นต้องออก
 กฎกระทรวงนี้