

เล่ม ๗๗ ตอนที่ ๓๖ ราชกิจจานุเบกษา ๒๖ เมษายน ๒๕๐๓



กฎกระทรวง

ฉบับที่ ๖๔ (พ.ศ. ๒๕๐๒)

ออกตามความในพระราชบัญญัติคุ้มครองและสงวนป่า

พุทธศักราช ๒๔๘๑

อาศัยอำนาจตามความในมาตรา ๑๐ และมาตรา ๒๖ แห่งพระราชบัญญัติคุ้มครองและสงวนป่า พุทธศักราช ๒๔๘๑ ซึ่งได้แก้ไขเพิ่มเติมโดยพระราชบัญญัติคุ้มครองและสงวนป่า (ฉบับที่ ๓) พ.ศ. ๒๔๘๗ รัฐมนตรีว่าการกระทรวงเกษตร ออกกฎกระทรวงไว้ดังต่อไปนี้

เล่ม ๗๗ ตอนที่ ๓๖ ราชกิจจานุเบกษา ๒๖ เมษายน ๒๕๐๓

ให้ป่าต้นหยงกาลอ ในท้องที่ตำบลบึงโงษิมเน อำเภอยะหา
จังหวัดยะลา ภายในแนวเขตตามแผนที่ท้ายกฎกระทรวงนี้
เป็นป่าสงวน

ให้ไว้ ณ วันที่ ๒๘ ธันวาคม พ.ศ. ๒๕๐๒

พลเอก สุรจิต ขจรเศรณ

รัฐมนตรีว่าการกระทรวงเกษตร

แผนที่แสดงแนวเขตป่าสงวนท้ายภูกระทรวง

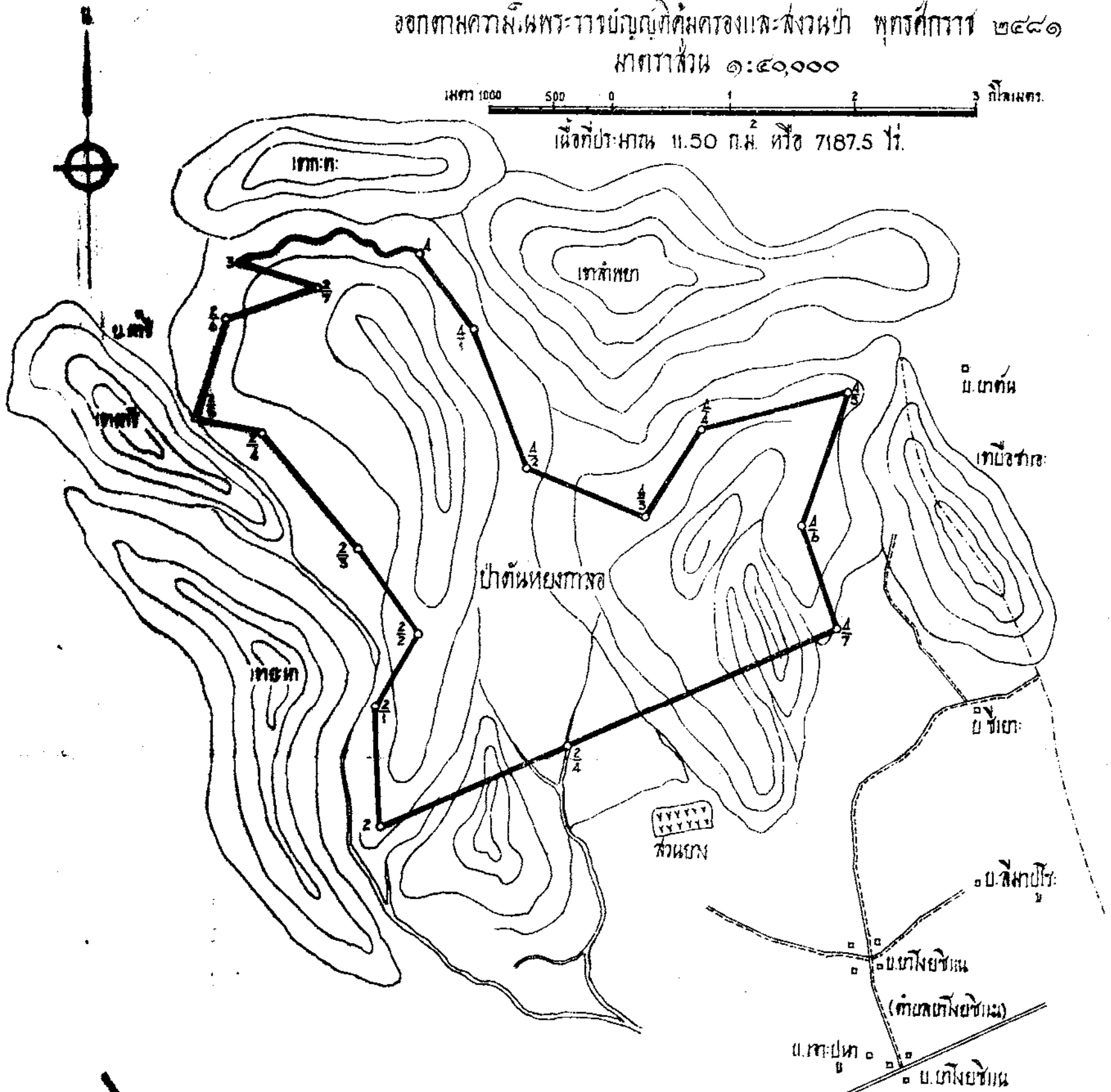
ฉบับที่ ๖๔ (พ.ศ. ๒๕๐๒)

ออกตามความในพระราชบัญญัติคุ้มครองและสงวนป่า พุทธศักราช ๒๔๘๑

ภาคทาส่วน ๑:๕๐,๐๐๐

มาตรา 1000 500 0 1 2 3 กิโลเมตร.

เนื้อที่ประมาณ ๑๑.๕๐ ก.ม.^๒ หรือ ๗๑๘๗.๕ ไร่.



ศาลากลางบ.ท
 ๐ ที่ทำการบ.ท

ถนนหลวงท้ายเขต

- เขตสงวน**
- ถนนหลวง**
- ถนน**
- ถนน**
- ถนน**
- ถนน**
- ถนน**
- ถนน**
- ถนน**
- ถนน**

ทำสง
 30 มีค 2502.
 ๗๖๖
 ๗๖๖๖๖

เล่ม ๗๗ ตอนที่ ๓๖ ราชกิจจานุเบกษา ๒๖ เมษายน ๒๕๐๓

หมายเหตุ:- เหตุผลในการประกาศใช้กฎกระทรวงฉบับนี้ คือ เนื่องจากป่าแห่งนี้ มีไม้ชนิดดีมีค่าเป็นปริมาณมาก เช่น ไม้ยาง ยุง ตะเคียน ตยง มีเนื้อที่ประมาณ ๑๑.๕๐ ตารางกิโลเมตร เหมาะสมที่จะสงวนไว้เพื่อ ให้มีไม้ได้ใช้ตลอดไป อันจะเป็นประโยชน์มากยิ่งขึ้นกว่าที่จะแผ้วถางเป็นทุ่งเพาะปลูก หรือเพื่อกิจการอย่างอื่น จึงสมควรจัดการสงวนป่าแห่งนี้ไว้เพื่อประโยชน์แห่งรัฐและประชาชน