



กฎกระทรวง

ฉบับที่ ๑,๑๓๖ (พ.ศ. ๒๕๒๘)

ออกตามความในพระราชบัญญัติป่าสงวนแห่งชาติ

พ.ศ. ๒๕๑๑

อาศัยอำนาจตามความในมาตรา ๕ และมาตรา ๖ แห่งพระราชบัญญัติป่าสงวนแห่งชาติ พ.ศ. ๒๕๑๑ รัฐมนตรีว่าการกระทรวงเกษตรและสหกรณ์ออกกฎกระทรวงไว้ดังต่อไปนี้

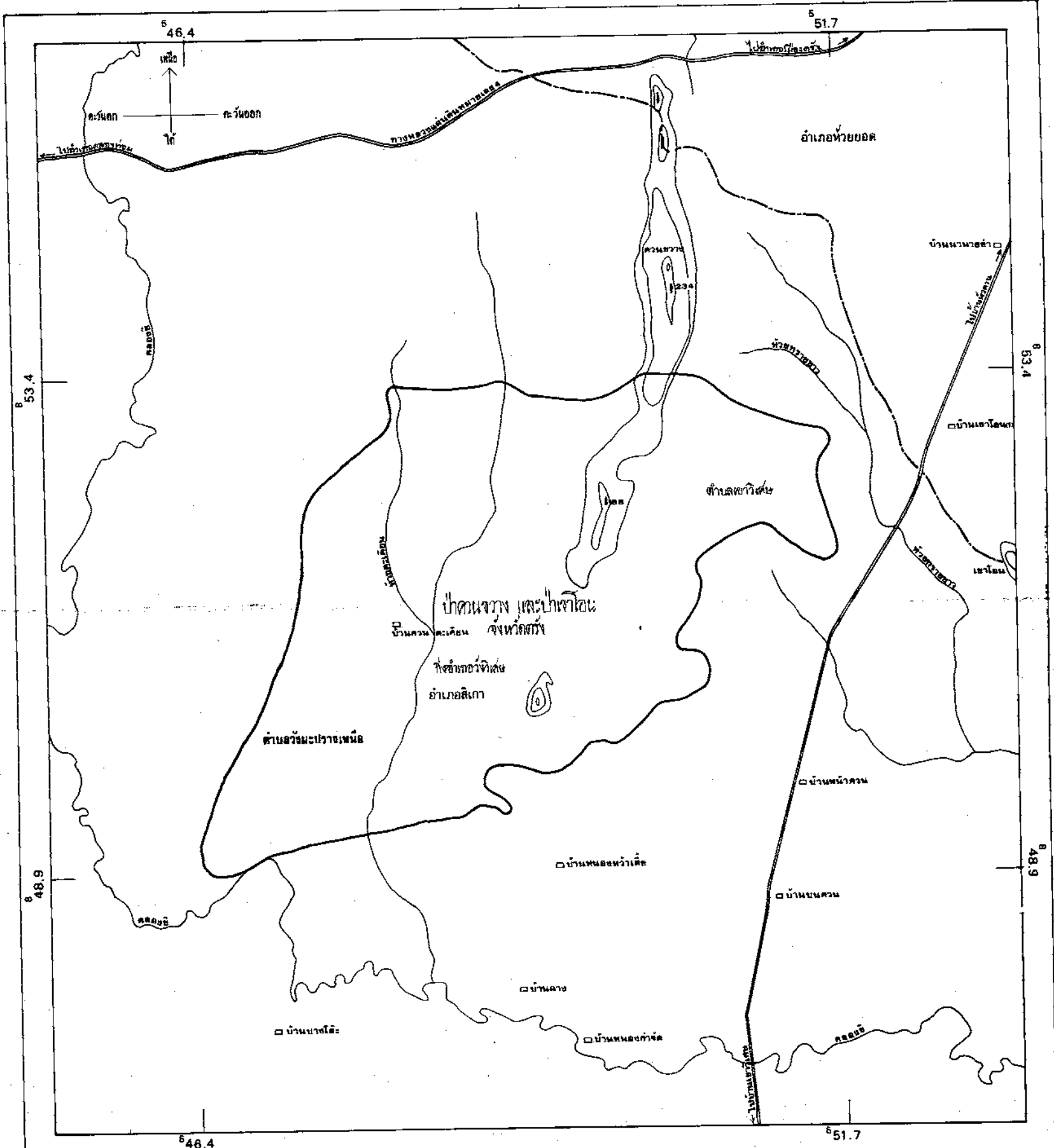
ให้ป่าควนขวง และป่าเขาโอน ในท้องที่ตำบลเขาวิเศษ และตำบลวังมะปรางเหนือ อำเภอเวียงวิเศษ อำเภอสีเกา จังหวัดตรัง ภายในแคว้นเขตตามแผนที่ท้ายกฎกระทรวงนี้ เป็นป่าสงวนแห่งชาติ

ให้ไว้ ณ วันที่ ๕ พฤศจิกายน พ.ศ. ๒๕๒๘

ถรงค์ วงศ์วรรณ

รัฐมนตรีว่าการกระทรวงเกษตรและสหกรณ์

แผนที่ทำขงกฎกระทรวง
 ฉบับที่ 1,136 (พ.ศ. 2528)
 ออกกฎหมายในพระราชบัญญัติป่าสงวนแห่งชาติ พ.ศ. 2507
 เนื้อที่ประมาณ 7,578 ไร่
 มาตรฐาน 1 : 20,000



- เครื่องหมาย**
- บ้านนาหวาย
 - บ้านนาหวาย
 - บ้านนาหวาย
 - บ้านนาหวาย
 - บ้านนาหวาย

<i>[Signature]</i> 14/10/2527	ผู้อำนวยการกองรังวัดกรมที่ดิน	27/10/2527
<i>[Signature]</i> 16/10/27	รองผู้อำนวยการ	16/10/27

ฉบับพิเศษ หน้า ๒๘

เล่ม ๑๐๒ ตอนที่ ๑๑๘ ราชกิจจานุเบกษา ๒๗ พฤศจิกายน ๒๕๒๘

หมายเหตุ:- เหตุผลในการประกาศใช้กฎกระทรวงฉบับนี้ คือ เนื่องจาก
ป่าควนขวาง และป่าเขาโพน ในท้องที่ตำบลเขาวงวิเศษ และตำบลวังมะปรางเหนือ
กิ่งอำเภอวังวิเศษ อำเภอสิเกา จังหวัดตรัง เนื้อที่ประมาณ ๑,๕๑๘ ไร่ มี
ไม้ยาง ไม้ตะเคียน ไม้กระบาก และไม้ชนิดอื่นที่มีค่าจำนวนมาก และมีของ
ป่ากับทรัพยากรธรรมชาติอื่นด้วย สมควรกำหนดเป็นป่าสงวนแห่งชาติ เพื่อรักษา
สภาพป่า ไม้ ของป่า และทรัพยากรธรรมชาติอื่นไว้ จึงจำเป็นต้องออก
กฎกระทรวงนี้