

ฉบับพิเศษ หน้า ๓๓

เล่ม ๘๘ ตอนที่ ๑๔๘ ราชกิจจานุเบกษา ๓๐ ธันวาคม ๒๕๑๔



กฎกระทรวง

ฉบับที่ ๔๕๑ (พ.ศ. ๒๕๑๔)

ออกตามความในพระราชบัญญัติป่าสงวนแห่งชาติ

พ.ศ. ๒๕๐๗

อาศัยอำนาจตามความในมาตรา ๕ และมาตรา ๖ แห่งพระราชบัญญัติป่าสงวนแห่งชาติ พ.ศ. ๒๕๐๗ รัฐมนตรีว่าการกระทรวงเกษตรออกกฎกระทรวงไว้ ดังต่อไปนี้

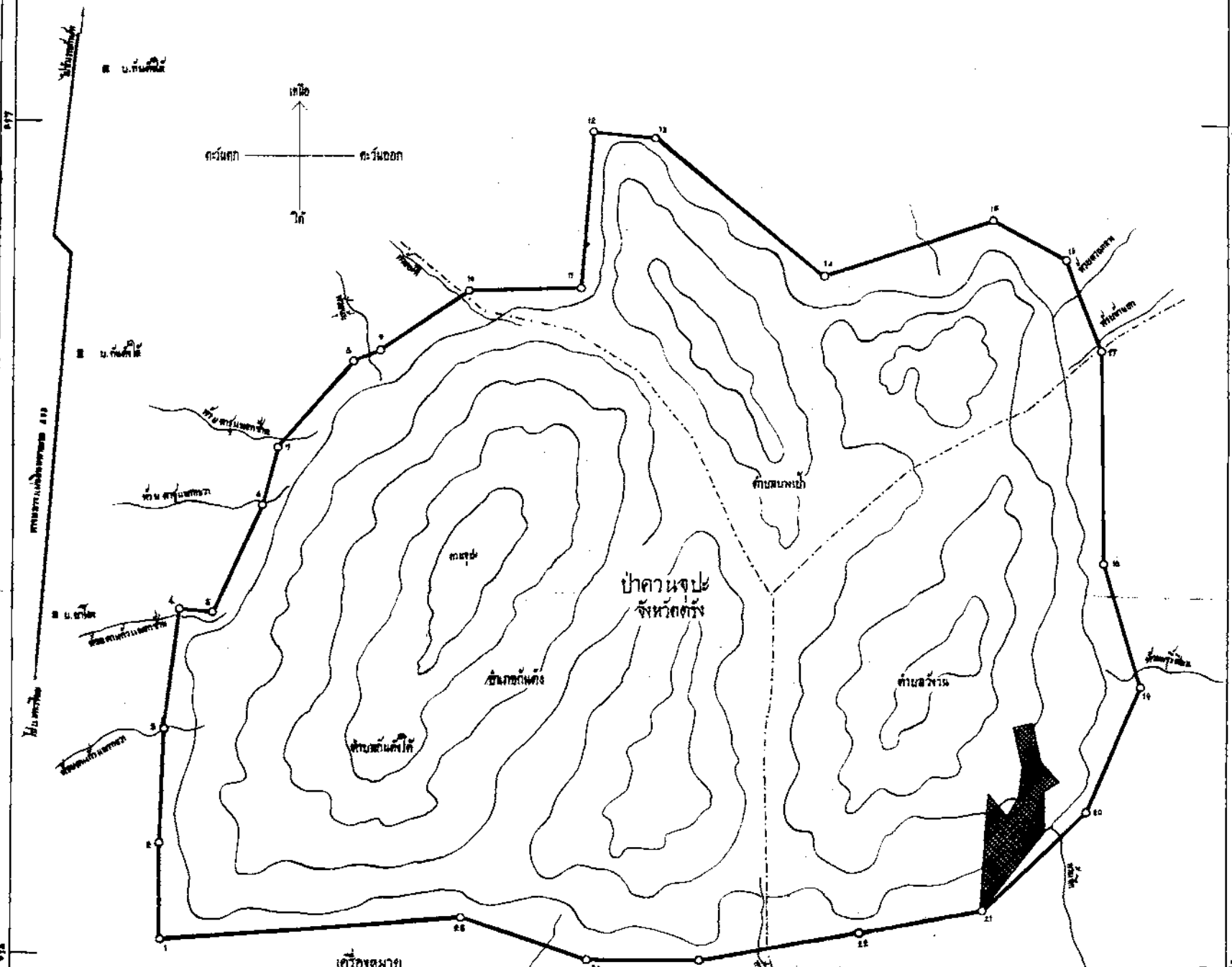
กำหนดให้ป่าควนจุปะ ในท้องที่ตำบลกันตังได้ ตำบลบางเป้า และตำบลวังวน อำเภอกันตัง จังหวัดตรัง ภายในแนวเขตตามแผนที่ท้ายกฎกระทรวงนี้ เป็นป่าสงวนแห่งชาติ

ให้ไว้ ณ วันที่ ๒๑ ธันวาคม พ.ศ. ๒๕๑๔

ป. กรรณสูต

ปลัดกระทรวงเกษตร ผู้ใช้อำนาจของ
รัฐมนตรีว่าการกระทรวงเกษตร

แผนที่ท้ายกฎกระทรวง
 ฉบับที่ 451 (พ.ศ. 2514)
 ออกตามความพระราชบัญญัติป่าสงวนแห่งชาติ พ.ศ. 2507
 เพื่อที่ประมาณ 4,087 ไร่
 มาตรการ 1 : 20,000



- เครื่องหมาย**
- แนวเขตป่าสงวนแห่งชาติ
 - เขตตำบล
 - ทางหลวง
 - ทางรถไฟ
 - ถนน
 - หนอง
 - แนวเขตป่าสงวนแห่งชาติ

๒๐/๓๐/๖๖ ๒๐/๓๐/๖๖	ผู้อำนวยการกอง กรมป่าไม้	๒๐/๓๐/๖๖ ๒๐/๓๐/๖๖	๒๐/๓๐/๖๖ ๒๐/๓๐/๖๖
----------------------	-----------------------------	----------------------	----------------------

ฉบับพิเศษ หน้า ๓๔

เล่ม ๘๘ ตอนที่ ๑๔๘ ราชกิจจานุเบกษา ๓๐ ธันวาคม ๒๕๑๔

หมายเหตุ:- เหตุผลในการประกาศใช้กฎกระทรวงฉบับนี้ คือ เนื่องจาก ป่าควนจุปะ ในท้องที่ตำบลกันตังใต้ ตำบลบางเมา และตำบลวังวน อำเภอกันตัง จังหวัดตรัง มีไม้ยาง ไม้พยอบ ไม้ทัง ไม้แดง ไม้ตะเคียน ไม้ฉากบุตร และไม้ชนิดอื่นที่มีค่าจำนวนมาก และมีของป่า กับทรัพยากรธรรมชาติอื่นด้วย สมควรกำหนดให้เป็นป่าสงวนแห่งชาติ เพื่อรักษาสภาพป่า ไม้ ของป่า และทรัพยากรธรรมชาติอื่นไว้ จึงจำเป็นต้องออกกฎกระทรวงฉบับนี้