



## กฎกระทรวง

ฉบับที่ ๔๓๗ (พ.ศ. ๒๕๑๔)

ออกตามความในพระราชบัญญัติป่าสงวนแห่งชาติ

พ.ศ. ๒๕๐๗

อาศัยอำนาจตามความในมาตรา ๕ และมาตรา ๖ แห่งพระราชบัญญัติป่าสงวนแห่งชาติ พ.ศ. ๒๕๐๗ รัฐมนตรีว่าการกระทรวงเกษตรออกกฎกระทรวงไว้ดังต่อไปนี้

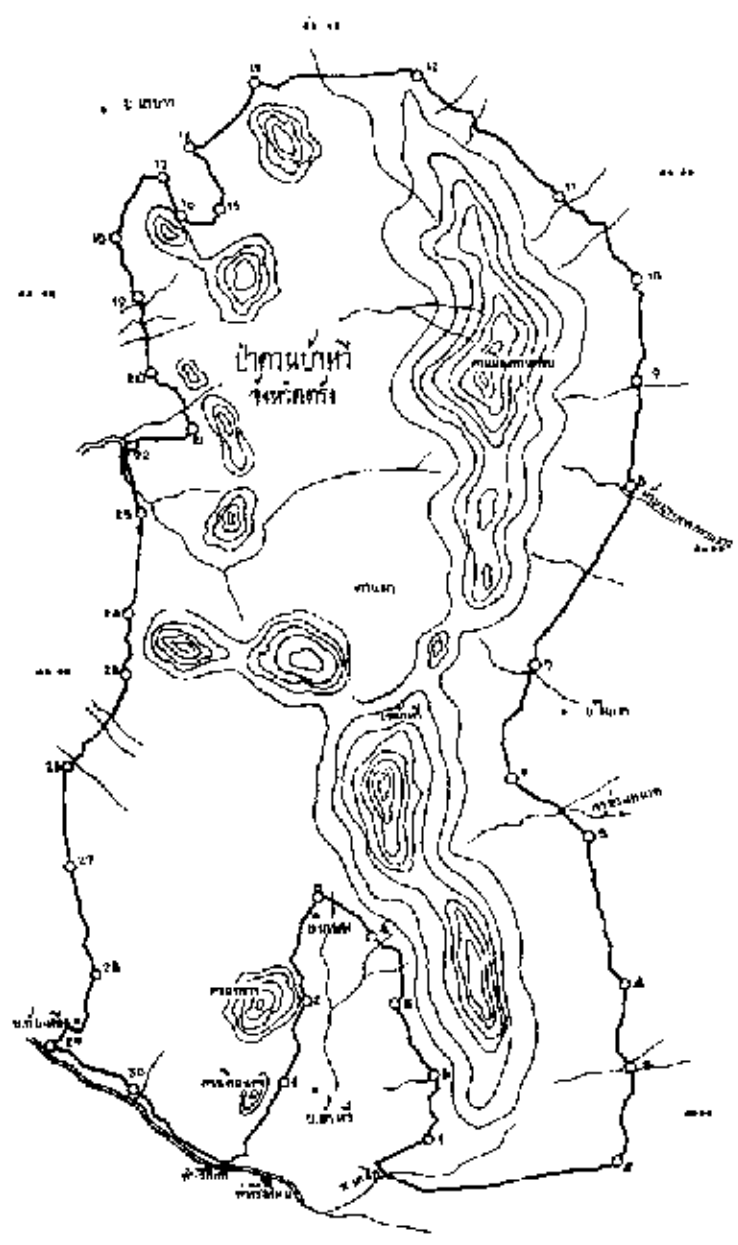
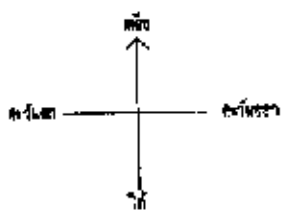
กำหนดให้ป่าควนบ้ำหวี ในท้องที่ตำบลบ้ำหวี และตำบลบ้านนา อำเภอปะเหลียน จังหวัดตรัง ภายในแนวเขตตามแผนที่ท้ายกฎกระทรวงนี้ เป็นป่าสงวนแห่งชาติ

ให้ไว้ ณ วันที่ ๑ พฤศจิกายน พ.ศ. ๒๕๑๔

หม่อมราชวงศ์จักรทอง ทองใหญ่

รัฐมนตรีว่าการกระทรวงเกษตร

แผนที่ทำนบกั้นน้ำ  
 ฉบับที่ 437 (พ.ศ. 2518)  
 ออกแบบโดยนายวิชาญ ตรีวิมลธรรม พ.ศ. 2507  
 เนื้อที่ประมาณ 8.12 ไร่  
 มาตรฐาน 1:40,000



- สัญลักษณ์**
- แนวเขตที่ดิน
  - รั้ว
  - หนองน้ำ
  - ฝาย
  - ฝาย

3	ผู้ควบคุมงาน	วิชาญ ตรีวิมลธรรม	5 / 11 / 13
4	ผู้จัดทำแผนที่	วิชาญ ตรีวิมลธรรม	5 / 11 / 13

เล่ม ๘๘ ตอนที่ ๑๒๕ ราชกิจจานุเบกษา ๒๓ พฤศจิกายน ๒๕๑๔

หมายเหตุ:- เหตุผลในการประกาศใช้กฎกระทรวงฉบับนี้ คือ เนื่องจาก  
 ป่าทวนน้ำห้วย ในท้องที่ตำบลน้ำห้วย และตำบลบ้านนา อำเภอปะเหลียน  
 จังหวัดตรัง มีไม้ยาง ไม้หลุมพอ ไม้ตะเคียน ไม้จำปา และไม้ชนิดอื่น  
 ที่มีค่าจำนวนมาก และมีของป่ากับทรัพยากรธรรมชาติอื่นด้วย สมควร  
 กำหนดให้เป็นป่าสงวนแห่งชาติ เพื่อรักษาสภาพป่า ไม้ ของป่า และ  
 ทรัพยากรธรรมชาติอื่นไว้ จึงจำเป็นต้องออกกฎกระทรวงฉบับนี้