



## กฎกระทรวง

ฉบับที่ ๒๘๑ (พ.ศ. ๒๕๑๑)

ออกตามความในพระราชบัญญัติป่าสงวนแห่งชาติ

พ.ศ. ๒๕๐๗

อาศัยอำนาจตามความในมาตรา ๕ และมาตรา ๖ แห่งพระราชบัญญัติป่าสงวนแห่งชาติ พ.ศ. ๒๕๐๗ รัฐมนตรีว่าการกระทรวงเกษตรออกกฎกระทรวงไว้ ดังต่อไปนี้

กำหนดให้ป่าควนหาดทรายขาว ในท้องที่ตำบลเกาะสุกร ตำบลปะเหลียน จังหวัดตรัง ภายในแนวเขตตามแผนที่ท้ายกฎกระทรวงนี้ เป็นป่าสงวนแห่งชาติ

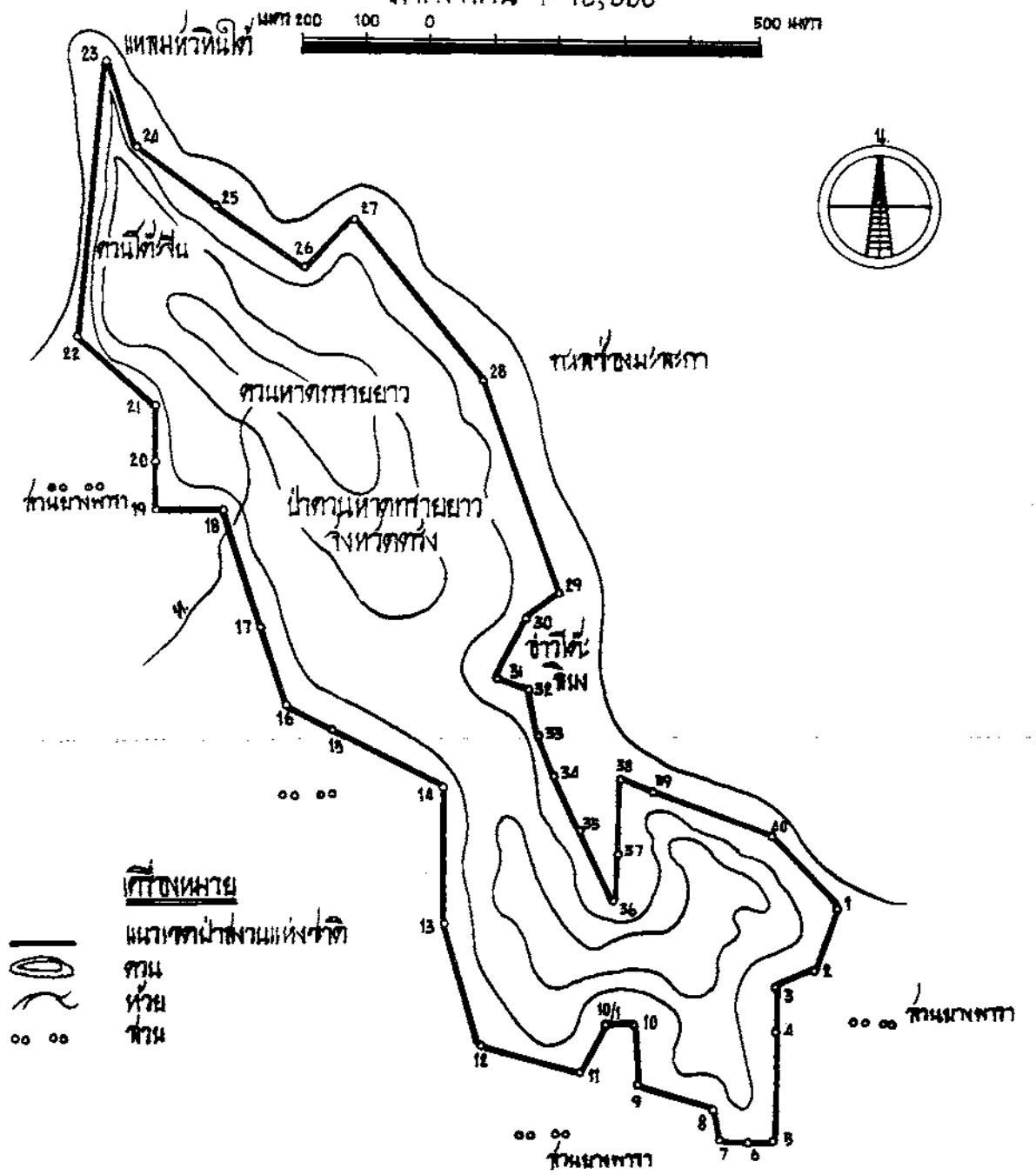
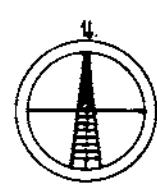
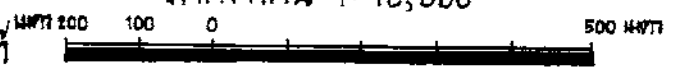
ให้ไว้ ณ วันที่ ๒๖ มกราคม พ.ศ. ๒๕๑๑

พระประกาศสหกรณ์

รัฐมนตรีว่าการกระทรวงเกษตร

7° 07' 40" 99° 33' 25" 7° 07' 40" 99° 34' 25"

แผนที่ทำนบกั้นน้ำ  
 ฉบับที่ 281 (พ.ศ. 2511)  
 ขกตามกรมโยธาธิการและผังเมือง พ.ศ. 2507.  
 เนื้อที่ประมาณ 400 ไร่  
 มาตราส่วน 1:10,000



**คำอธิบาย**

- เขื่อนกั้นน้ำ
- คันดิน
- น้ำ

101/2 29/8.2/10	หน่วยงานราชการ กรมโยธาธิการและผังเมือง	200/20 8/8.8/10	วิศวกร กรมโยธาธิการและผังเมือง
21/1 29/8.2/10	หน่วยงานราชการ กรมโยธาธิการและผังเมือง	200/20 8/8.8/10	วิศวกร กรมโยธาธิการและผังเมือง

7° 06' 30" 99° 34' 25" 7° 06' 30" 99° 34' 25"

พื้นที่ทำนบกั้นน้ำ กรมโยธาธิการและผังเมือง

เล่ม ๘๕ ตอนที่ ๑๑ ราชกิจจานุเบกษา ๒๐ กุมภาพันธ์ ๒๕๑๔

หมายเหตุ:- เหตุผลในการประกาศใช้กฎกระทรวงฉบับนี้ คือ เนื่องจาก  
 ไม้ยาง ไม้หว้า ไม้พื้นดิน และไม้ชนิดอื่น ซึ่งมีลำจำนวนมาก  
 และมีของป่ากับทรัพยากรธรรมชาติอื่นด้วย สมควรกำหนดให้เป็นป่า  
 สงวนแห่งชาติ เพื่อรักษาสภาพป่า ไม้ ของป่า และทรัพยากรธรรมชาติ  
 อื่นไว้