



กฎกระทรวง

ฉบับที่ ๑๕๕ (พ.ศ. ๒๕๑๐)

ออกตามความในพระราชบัญญัติป่าสงวนแห่งชาติ

พ.ศ. ๒๕๐๗

อาศัยอำนาจตามความในมาตรา ๕ และมาตรา ๖ แห่งพระราชบัญญัติป่าสงวนแห่งชาติ พ.ศ. ๒๕๐๗ รัฐมนตรีว่าการกระทรวงเกษตรออกกฎกระทรวงไว้ ดังต่อไปนี้

กำหนดให้ป่าที่ออกควนท่าโลน ในท้องที่ตำบลเขากอบ และตำบลปากคม อำเภอห้วยยอด จังหวัดตรัง ภายในแนวเขตตามแผนที่ท้ายกฎกระทรวงนี้ เป็นป่าสงวนแห่งชาติ

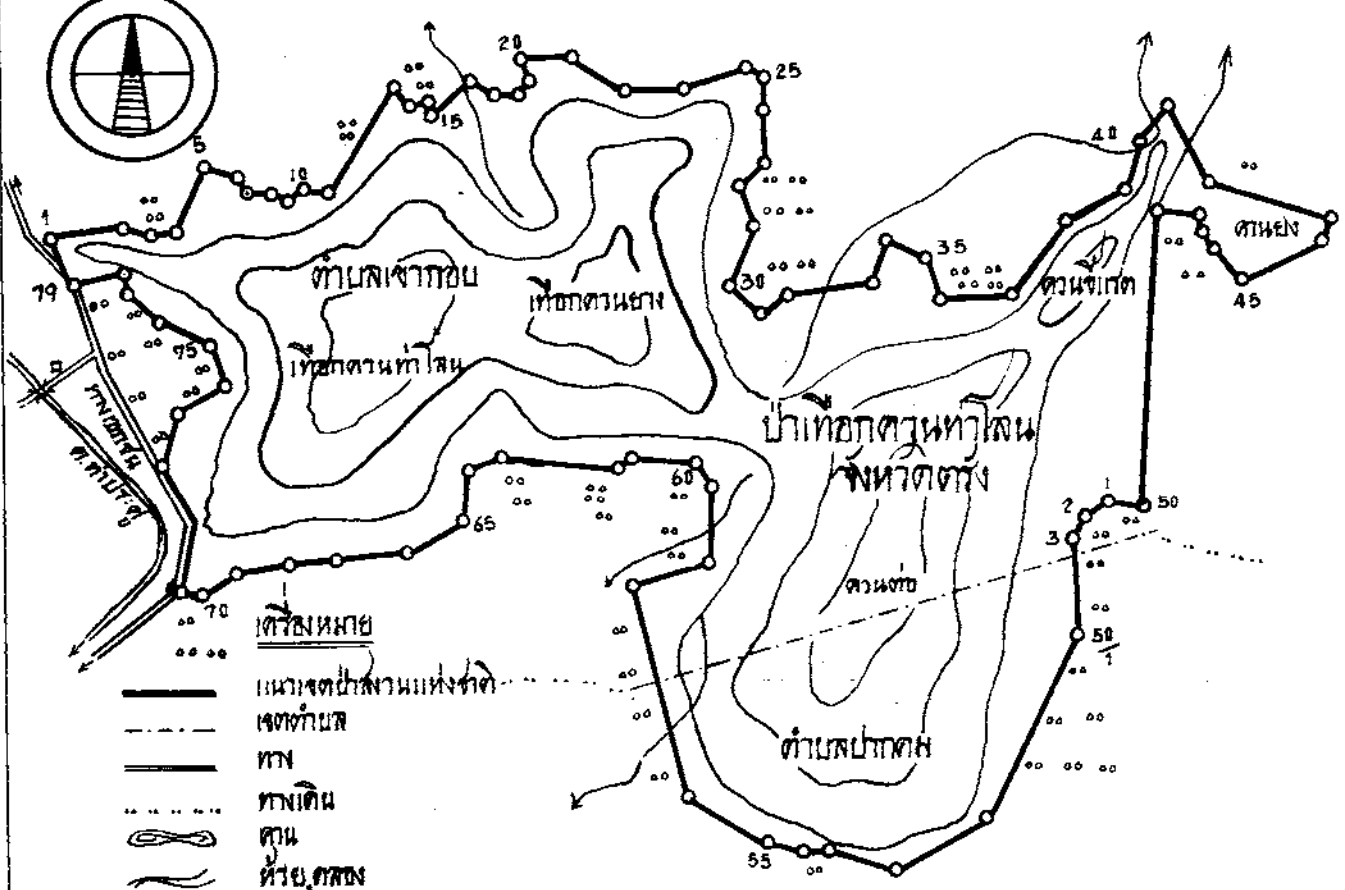
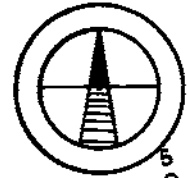
ให้ไว้ ณ วันที่ ๒๗ เมษายน พ.ศ. ๒๕๑๐

พระประกาศสหกรณ์

รัฐมนตรีว่าการกระทรวงเกษตร

แผนที่ท้ายกฎกระทรวง
ฉบับที่ 195 (พ.ศ. 2510)
ออกตามมติในพระราชบัญญัติป่าสงวนแห่งชาติ พ.ศ. 2507
เนื้อที่ประมาณ 2,059 ไร่
มาตราส่วน 1 : 20000

เมตร 400 200 0 2 กิโลเมตร



- เดิมหมวย
- ▬ แนวเขตป่าสงวนแห่งชาติ
- ▬ เขตตำบล
- ▬ ทางหลวง
- ▬ ทางเดิน
- วน
- ▬ ห้วย, คลอง
- ไร่

หน้าแผนที่โครงการ		จัดทำโดย นาย.....
1	พ.ศ. 09	15
นาย.....		นาย.....
6	พ.ศ. 09	15

กรมที่ดิน กระทรวงมหาดไทย

เล่ม ๘๔ ตอนที่ ๔๕ ราชกิจจานุเบกษา ๒๓ พฤษภาคม ๒๕๑๐

หมายเหตุ:- เหตุผลในการประกาศใช้กฎกระทรวงฉบับนี้ คือ เนื่องจาก
 ป่าแห่งนี้มีไม้ยาง ไม้ตะเคียน ไม้ตะแบก ไม้เต็ง ไม้หน่อ ไม้ต้นนก
 และไม้ชนิดอื่น ซึ่งมีค่าจำนวนมาก และมีของป่ากับทรัพยากรธรรมชาติ
 อื่นด้วย สมควรกำหนดให้เป็นป่าสงวนแห่งชาติ เพื่อรักษาสภาพป่า
 ไม้ ของป่า และทรัพยากรธรรมชาติอื่นไว้