



## กฎกระทรวง

ฉบับที่ ๑๓๗ (พ.ศ. ๒๕๐๘)

ออกตามความในพระราชบัญญัติป่าสงวนแห่งชาติ

พ.ศ. ๒๕๐๗

อาศัยอำนาจตามความในมาตรา ๕ และมาตรา ๖ แห่งพระราชบัญญัติป่าสงวนแห่งชาติ พ.ศ. ๒๕๐๗ รัฐมนตรีว่าการกระทรวงเกษตรออกกฎกระทรวงไว้ ดังต่อไปนี้

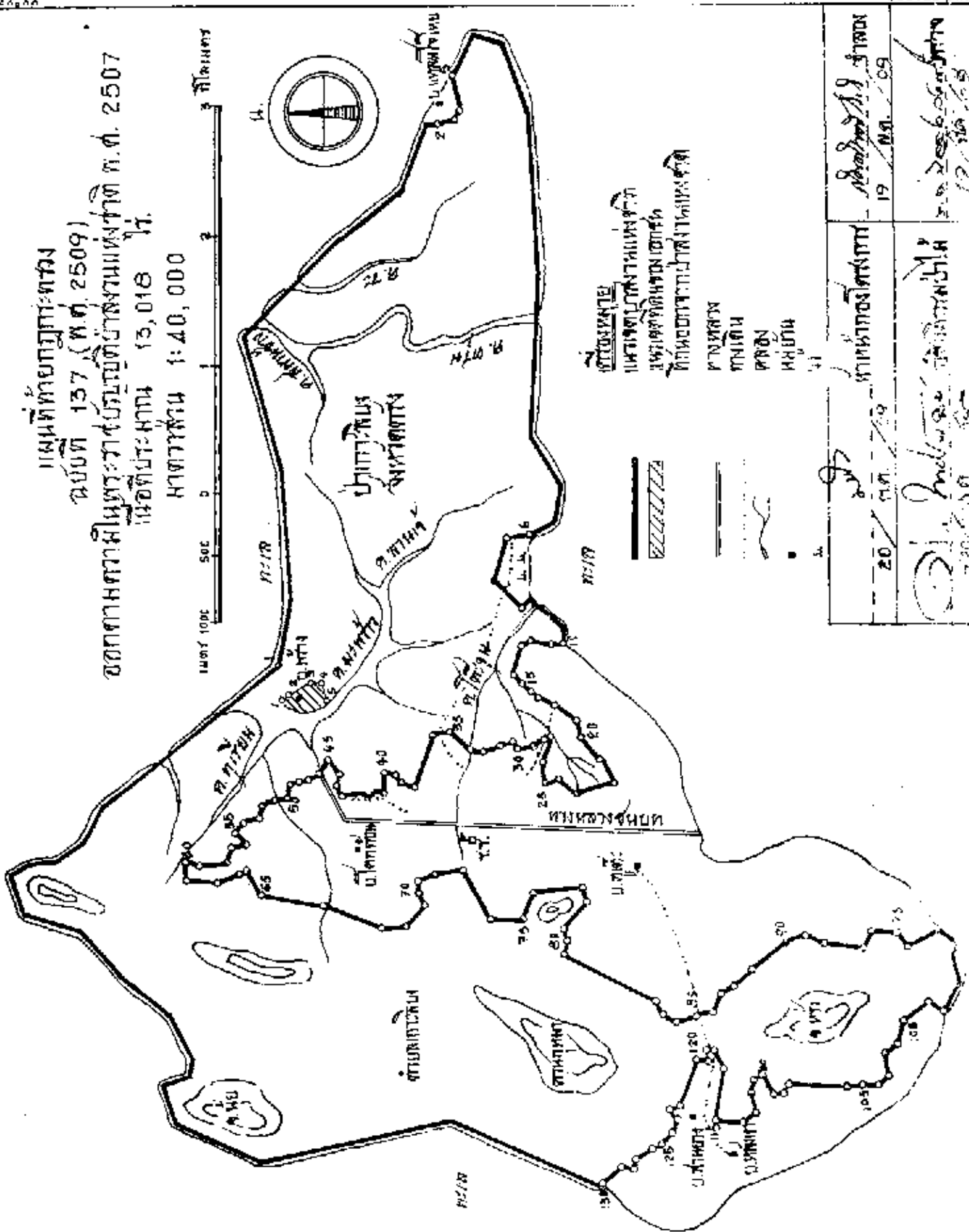
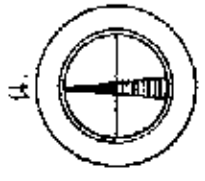
กำหนดให้ป่าเกาะลิบง ในท้องที่ตำบลเกาะลิบง อำเภอกันตัง จังหวัดตรัง ภายในแนวเขตตามแผนที่ท้ายกฎกระทรวงนี้ เป็นป่าสงวนแห่งชาติ

ให้ไว้ ณ วันที่ ๘ กันยายน พ.ศ. ๒๕๐๘

พระประกาศสหกรณ์

รัฐมนตรีว่าการกระทรวงเกษตร

แผนที่ท้ายกฎกระทรวง  
 ฉบับที่ 137 (พ.ศ. 2509)  
 ออกตามมติของราชบัณฑิตยสถานแห่งชาติ พ.ศ. 2507  
 เนื้อที่ประมาณ 13,018 ไร่.  
 มาตรฐาน 1:40,000



- เขตชลประทาน
- เขตชลประทานแห่งชาติ
- เขตชลประทานของเอกชน
- เขตชลประทานที่สร้างโดยราษฎร
- ทางหลวง
- ทางดิน
- ทาง
- น้ำ
- ...

20	พ.ศ. 2509	กรมแผนที่ทหาร	19	พ.ศ. 2509	กรมแผนที่ทหาร
[Signature]		ผู้อำนวยการ	[Signature]		ผู้อำนวยการ

เล่ม ๘๓ ตอนที่ ๘๓ ราชกิจจานุเบกษา ๒๗ กันยายน ๒๕๐๘

---

หมายเหตุ :- เหตุผลในการประกาศใช้กฎกระทรวงฉบับนี้ คือ เนื่องจาก  
 ไม้แห้ง ไม้ยาง ไม้ตะเคียน ไม้หลุมพ้อ ไม้แสม ไม้พังกา และ  
 ไม้ชนิดอื่น ซึ่งมีค่าจำนวนมาก และมีของป่ากับทรัพยากรธรรมชาติ  
 อื่นด้วย สมควรกำหนดให้เป็นป่าสงวนแห่งชาติ เพื่อรักษาสภาพป่า ไม้  
 ของป่า และทรัพยากรธรรมชาติอื่นไว้