



กฎกระทรวง

ฉบับที่ ๑๒๓ (พ.ศ. ๒๕๐๕)

ออกตามความในพระราชบัญญัติป่าสงวนแห่งชาติ

พ.ศ. ๒๕๐๓

อาศัยอำนาจตามความในมาตรา ๕ และมาตรา ๖ แห่งพระราชบัญญัติป่าสงวนแห่งชาติ พ.ศ. ๒๕๐๓ รัฐมนตรีว่าการกระทรวงเกษตรออกกฎกระทรวงไว้ดังต่อไปนี้

กำหนดให้ป่าทุ่งไผ่เจ็ดห้วย และป่าควนไม้คัง ในท้องที่ตำบลนาท่ามเหนือ ตำบลบ้านโพธิ์ และตำบลน้ำผุด อำเภอเมืองตรัง จังหวัดตรัง ภายในแนวเขตตามแผนที่ท้ายกฎกระทรวงนี้ เป็นป่าสงวนแห่งชาติ

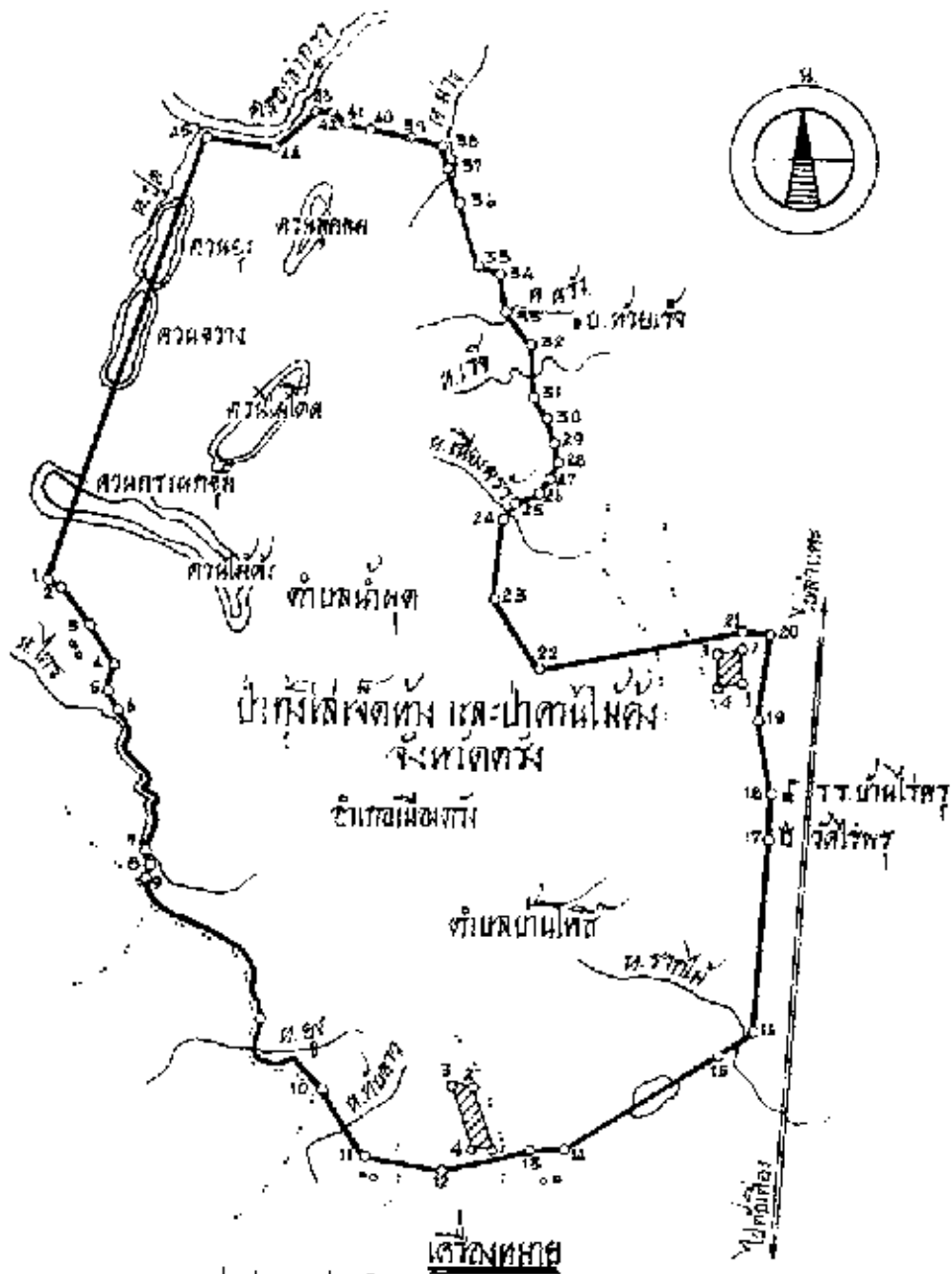
ให้ไว้ ณ วันที่ ๑๐ มิถุนายน พ.ศ. ๒๕๐๕

พระประกาศสหกรณ์

รัฐมนตรีว่าการกระทรวงเกษตร

9° 42' 30" 7° 42' 30"

แผนที่ค่าขงภูธร-ทว
 ฉบับที่ 123 (พ.ศ. 2509)
 ขอบตามความในพระราชบัญญัติป่าสงวนแห่งชาติ พ.ศ. 2507
 เนื้อที่ประมาณ 8,125 ไร่
 มาตราส่วน 1:40,000



- | | | | |
|--|-----------------------|--|---------|
| | แนวเขตป่าสงวนแห่งชาติ | | บึง |
| | แนวเขตที่ดินของเอกชน | | บ่อน้ำ |
| | ถนน | | รั้ว |
| | ทางรถไฟ | | ป่าสงวน |
| | คลอง, ห้วย | | ป่าเต็ง |

9 / 07 / 07	หัวหน้ากองตรวจราชการ	5 / 14 / 07	เจ้ากรม
22 / 07 / 07	นายสมศักดิ์ ตรีรัตน์	14 / 10 / 2507	นายสมศักดิ์ ตรีรัตน์

9° 42' 30"

7° 42' 30"

เล่ม ๘๓ ตอนที่ ๗๐ ราชกิจจานุเบกษา ๑๖ สิงหาคม ๒๕๐๕

หมายเหตุ:- เหตุผลในการประกาศใช้กฎกระทรวงฉบับนี้ คือ เนื่องจาก
 ป่าเต็งหนาม มีตะเคียน ไม้ไซเขียว ไม้หุญแดง ไม้กุง และไม้ชนิดอื่น
 ซึ่งมีค่าจำนวนมาก และมีของป่าแก่ற்றันยากธรรมชาติอันด้วย สมควร
 กำหนดให้ป่าเต็งหนามแห่งชาติ เมื่อรักษาภาพป่า ไม้ ของป่า และ
 ทรัพยากรธรรมชาติไว้