



กฎกระทรวง

ฉบับที่ ๑,๑๑๗ (พ.ศ. ๒๕๒๘)

ออกตามความในพระราชบัญญัติป่าสงวนแห่งชาติ

พ.ศ. ๒๕๐๗

อาศัยอำนาจตามความในมาตรา ๕ และมาตรา ๖ แห่งพระราชบัญญัติป่าสงวนแห่งชาติ พ.ศ. ๒๕๐๗ รัฐมนตรีว่าการกระทรวงเกษตรและสหกรณ์ออกกฎกระทรวงไว้ดังต่อไปนี้

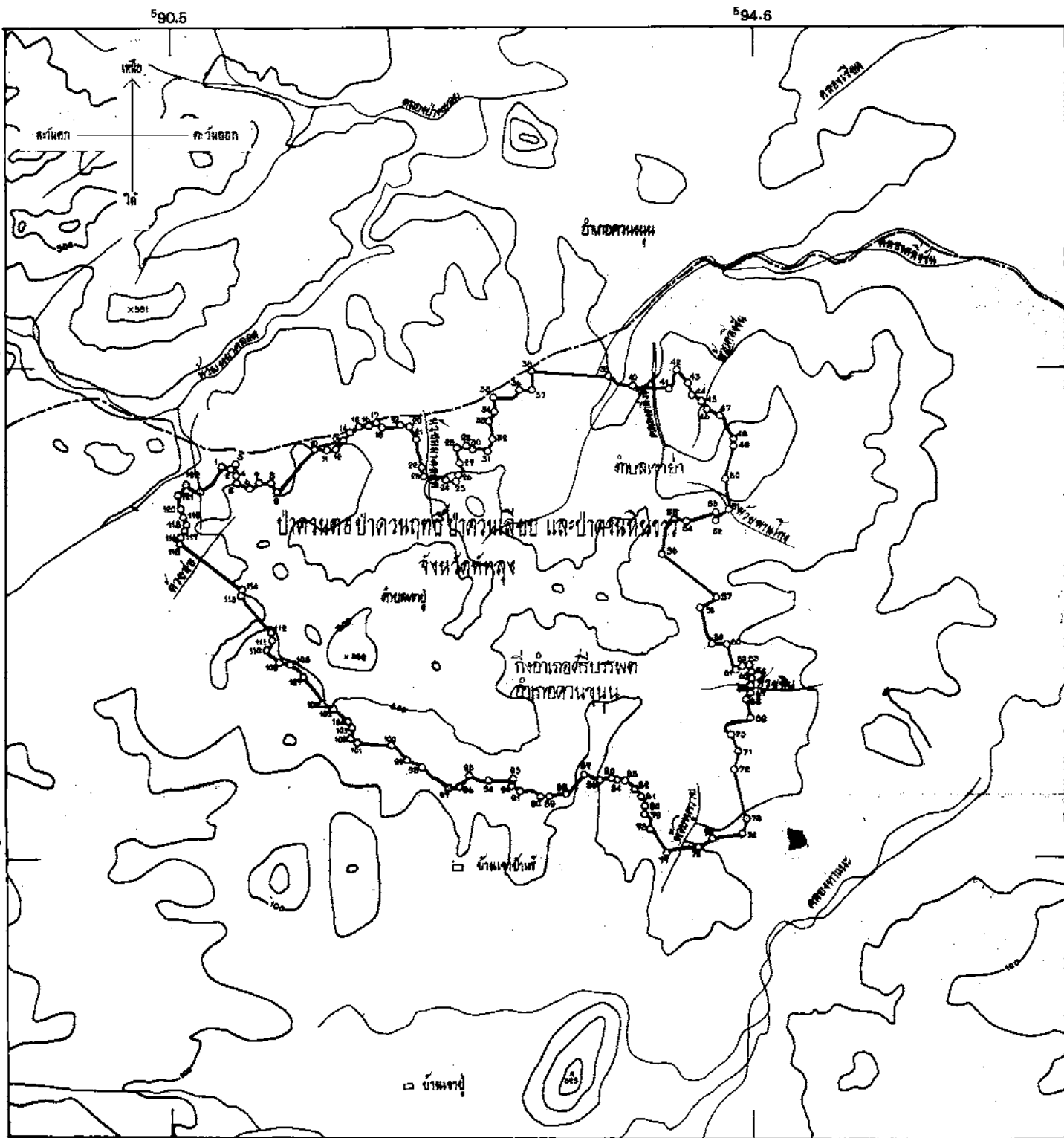
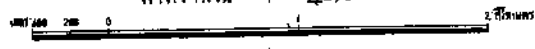
ให้ป่าควนตอ ป่าควนฤๅษ ป่าควนเลียบ และป่าควนหินขาว ในท้องที่ตำบลเขาชะ และตำบลเขาปู่ อำเภอศรีบรรพต อำเภอควนขนุน จังหวัดพัทลุง ภายในแนวเขตตามแผนที่ท้ายกฎกระทรวงนี้ เป็นป่าสงวนแห่งชาติ

ให้ไว้ ณ วันที่ ๕ พฤศจิกายน พ.ศ. ๒๕๒๘

ถรงค์ วงศ์วรรณ

รัฐมนตรีว่าการกระทรวงเกษตรและสหกรณ์

แผนที่ทำขุดเจาะวาง
ฉบับที่ 1,137 (ท.ศ. 2528)
ออกตามกฏกระทรวงราชบัญญัติป่าสงวนแห่งชาติ พ.ศ.2507
เนื้อที่ประมาณ 5,185 ไร่
มาตราส่วน 1 : 40,000



- สัญลักษณ์**
- เขตป่าสงวนแห่งชาติ
 - ทุรกันดาร
 - หนอง คลอง บึง
 - ภูเขา หิน
 - บ้าน

<p>นาย <i>[Signature]</i> เจ้าพนักงานป่าไม้ชำนาญงาน</p> <p><i>(นายอนุทิน ธีรรุ่งเรือง)</i></p>	<p>0-574.45 130.1125 ทุ่งหว้า</p> <p>20 / 10 / 27</p>
<p>นาย <i>[Signature]</i> เจ้าพนักงานป่าไม้</p>	<p>นาย <i>[Signature]</i> ตรี</p> <p>27 / DA / A7</p>

เล่ม ๑๐๒ ตอนที่ ๑๓๗ ราชกิจจานุเบกษา ๒๑ พฤศจิกายน ๒๕๒๘

หมายเหตุ :- เหตุผลในการประกาศใช้กฎกระทรวงฉบับนี้ คือ เนื่องจากกำหนด
น้ำหนักสุทธิ น้ำหนักสุทธิ และน้ำหนักสุทธิ ในท้องที่ตำบลเขาย่า และตำบล
เขาย่า ตำบลศรีบรรพต อำเภอควนขนุน จังหวัดพัทลุง เมื่อประมาณ ๕,๑๘๕ ไร่
มีไม่เหมาะสม ไม่เคยมี ไม่พะยอม ไม่จำปาไม้ ไม่มะม่วงไม้ และไม้ชนิดอื่นที่มีค่า
จำนวนมาก และมีของป่าแก่หรือพืชรกรรรมชาติอื่นด้วย สกปรกกำหนดเป็น
สงวนแห่งชาติ เพื่อรักษาสภาพป่าไม้ ของป่า และทรัพยากรธรรมชาติอื่นไว้
จึงจำเป็นต้องออกกฎกระทรวงนี้