



กฎกระทรวง

ฉบับที่ ๗๒๑ (พ.ศ. ๒๕๑๘)

ออกตามความในพระราชบัญญัติป่าสงวนแห่งชาติ

พ.ศ. ๒๕๐๗

อาศัยอำนาจตามความในมาตรา ๕ และมาตรา ๖ แห่งพระราชบัญญัติป่าสงวนแห่งชาติ พ.ศ. ๒๕๐๗ รัฐมนตรีว่าการกระทรวงเกษตรและสหกรณ์ออกกฎกระทรวงไว้ดังต่อไปนี้

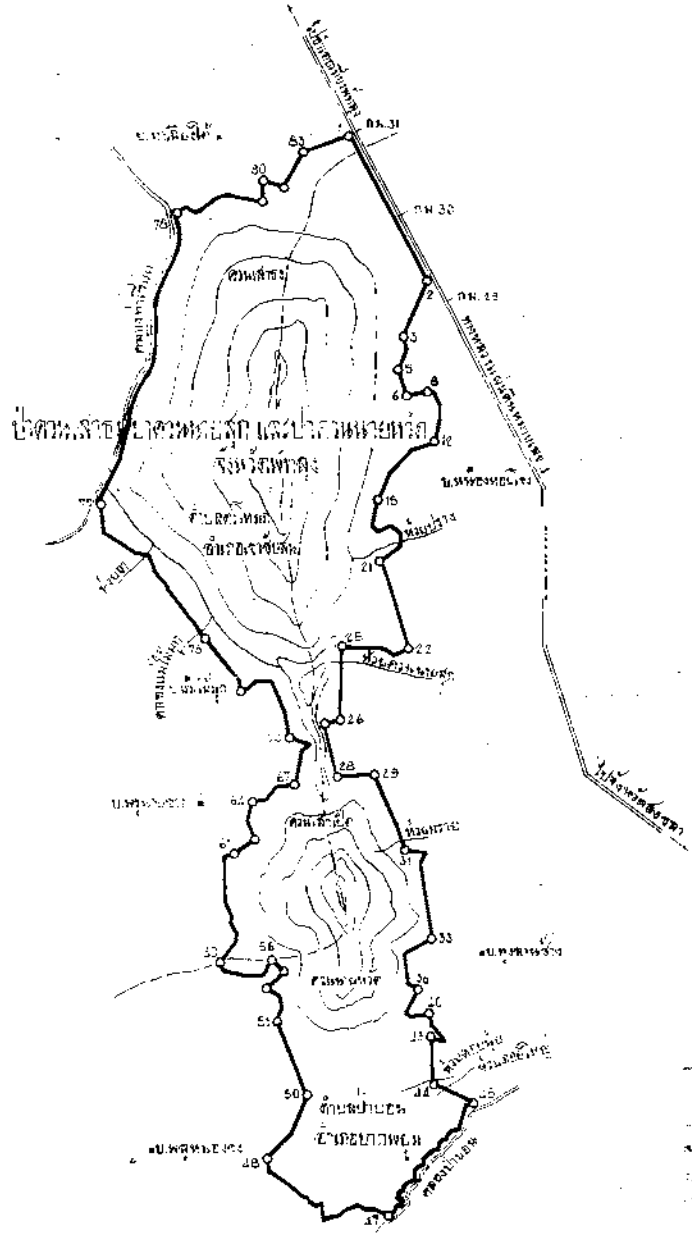
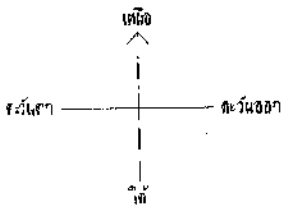
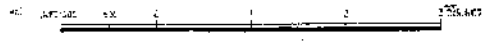
ให้ป่าควนเสาชง ป่าควนนายสุกและป่าควนนายหวัด ในท้องที่ตำบลตะโหนด อำเภอเขาชัยสน และตำบลป่าบอน อำเภอปากพะยูน จังหวัดพัทลุง ภายในแนวเขตตามแผนที่ท้ายกฎกระทรวงนี้ เป็นป่าสงวนแห่งชาติ

ให้ไว้ ณ วันที่ ๒๗ มกราคม พ.ศ. ๒๕๑๘

จักรพันธ์เพ็ญศิริ จักรพันธ์

รัฐมนตรีว่าการกระทรวงเกษตรและสหกรณ์

721 251
 2,000
 50,000



สัญลักษณ์

	ถนน
	ลำน้ำ
	เส้น等高
	เขตแดน
	จุดวัดความสูง
	จุดวัดความสูง

200
 16/10/76
 21/11/76
 25/12/76

11 30' S

100 5' E

เล่ม ๘๒ ตอนที่ ๓๘ ราชกิจจานุเบกษา ๑๘ กุมภาพันธ์ ๒๕๑๘

หมายเหตุ— เหตุผลในการประกาศใช้กฎกระทรวงฉบับนี้ คือ เนื่องจาก
 ป่าควนเสาธง ป่าควนนายสุกและป่าควนนายหวัด ในท้องที่ตำบล
 ตะโหนด อำเภอเขาชัยสน และตำบลป่าบอน อำเภอป่าพะยอม จังหวัด
 พัทลุง มีไม้เข้เขี้ยว ไม้กะบาก ไม้พันตัน ไม้หลุมพอ ไม้ก่อ และ
 ไม้ชนิดอื่นที่มีค่าจำนวนมาก และมีของป่ากับทรัพยากรธรรมชาติอื่นด้วย
 สมควรกำหนดให้เป็นป่าสงวนแห่งชาติ เพื่อรักษาสภาพป่า ไม้ ของป่า
 และทรัพยากรธรรมชาติอื่นไว้ จึงจำเป็นต้องออกกฎกระทรวงฉบับนี้