



## กฎกระทรวง

ฉบับที่ ๕๕๔ (พ.ศ. ๒๕๑๖)

ออกตามความในพระราชบัญญัติป่าสงวนแห่งชาติ

พ.ศ. ๒๕๐๗

อาศัยอำนาจตามความในมาตรา ๕ และมาตรา ๖ แห่งพระราชบัญญัติป่าสงวนแห่งชาติ พ.ศ. ๒๕๐๗ รัฐมนตรีว่าการกระทรวงเกษตรและสหกรณ์ออกกฎกระทรวงไว้ ดังต่อไปนี้

ให้ป่าห้วยเรือป่าควนเพ็ง ในท้องที่ตำบลป่าละเมาะ และตำบลโลกทราย อำเภอปากพะยูน จังหวัดพัทลุง ภายในแนวเขตตามแผนที่ท้ายกฎกระทรวงนี้ เป็นป่าสงวนแห่งชาติ

ให้ไว้ ณ วันที่ ๑๐ กรกฎาคม พ.ศ. ๒๕๑๖

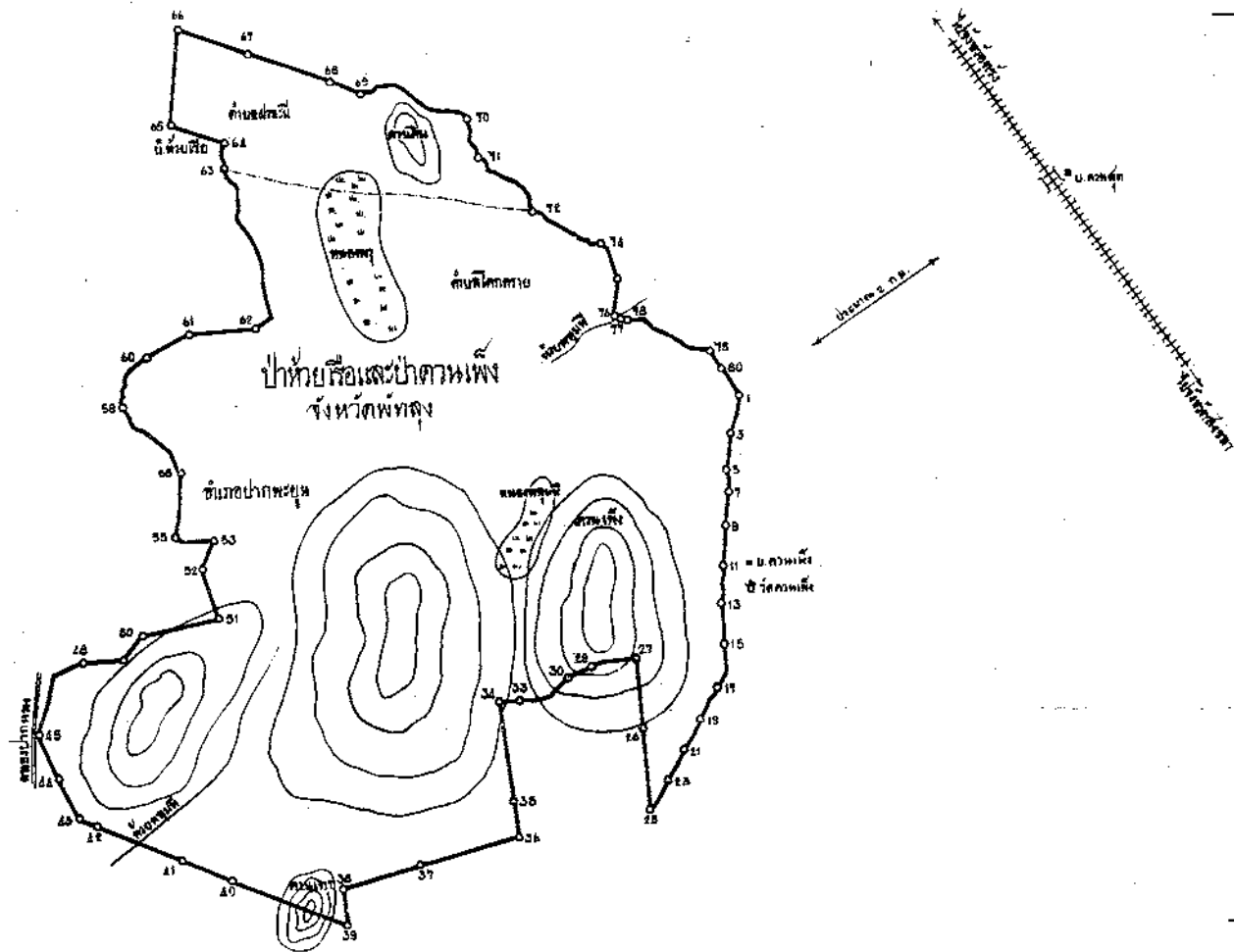
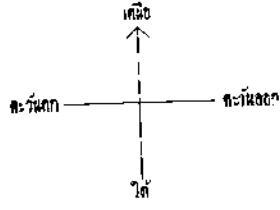
พลอากาศเอก ทวี จุลละทรัพย์

รัฐมนตรีว่าการกระทรวงเกษตรและสหกรณ์

638.9

642.6

แผนที่ท้ายกฎกระทรวง  
 ฉบับที่ 554 (พ.ศ. 2516)  
 ออกตามความในพระราชบัญญัติป่าสงวนแห่งชาติ พ.ศ. 2507  
 เนื้อที่ประมาณ 6,875 ไร่  
 มาตรฐาน 1 : 40,000



- เครื่องหมาย**
- เส้นเขตป่าสงวนแห่งชาติ
  - เส้นค่าระดับ
  - ทางรถไฟ
  - ลำน้ำ
  - ป้าย สูง ต่ำ
  - แผนที่ สสท. สสช.

	ผู้อำนวยการกอง กองจัดการป่าไม้		7 / 15 / 15
	รองผู้อำนวยการกอง		15 / 15 / 15

638.9

642.6

เล่ม ๕๐ ตอนที่ ๑๐๐ ราชกิจจานุเบกษา ๗ สิงหาคม ๒๕๑๖

หมายเหตุ :- เหตุผลในการประกาศใช้กฎกระทรวงฉบับนี้ คือ เนื่องจาก  
 ป่าหวายเรือและป่าถวนแห้ง ในท้องที่ตำบลฝาละมี และตำบลโลกทราย  
 อำเภอปากทะเขื่อน จังหวัดพัทลุง มีไม้เคี่ยม ไม้กอ ไม้แดง ไม้เนน ไม้พวา  
 และไม้ชนิดอื่นที่มีค่าจำนวนมาก และมีของป่ากับทรัพยากรธรรมชาติ  
 อื่นด้วย สมควรกำหนดให้เป็นป่าสงวนแห่งชาติ เพื่อรักษาสภาพป่า ไม้  
 ของป่า และทรัพยากรธรรมชาติอื่นไว้ จึงจำเป็นต้องออกกฎกระทรวง  
 ฉบับนี้