



กฎกระทรวง

ฉบับที่ ๔๗๕ (พ.ศ. ๒๕๑๕)

ออกตามความในพระราชบัญญัติป่าสงวนแห่งชาติ

พ.ศ. ๒๕๐๗

อาศัยอำนาจตามความในมาตรา ๕ และมาตรา ๖ แห่งพระราชบัญญัติป่าสงวนแห่งชาติ พ.ศ. ๒๕๐๗ รัฐมนตรีว่าการกระทรวงเกษตรและสหกรณ์ ออกกฎกระทรวงไว้ ดังต่อไปนี้

ให้ป่าควนหินกอง ป่าควนโพธิ์เด ป่าควนขี้หมั้น และป่าควนน้ำทรัพย์ ในท้องที่ตำบลคลองเฉลิม อำเภอเมืองพัทลุง จังหวัดพัทลุง ภายในแนวเขตตามแผนที่ท้ายกฎกระทรวงนี้ เป็นป่าสงวนแห่งชาติ

ให้ไว้ ณ วันที่ ๒๐ ตุลาคม พ.ศ. ๒๕๑๕

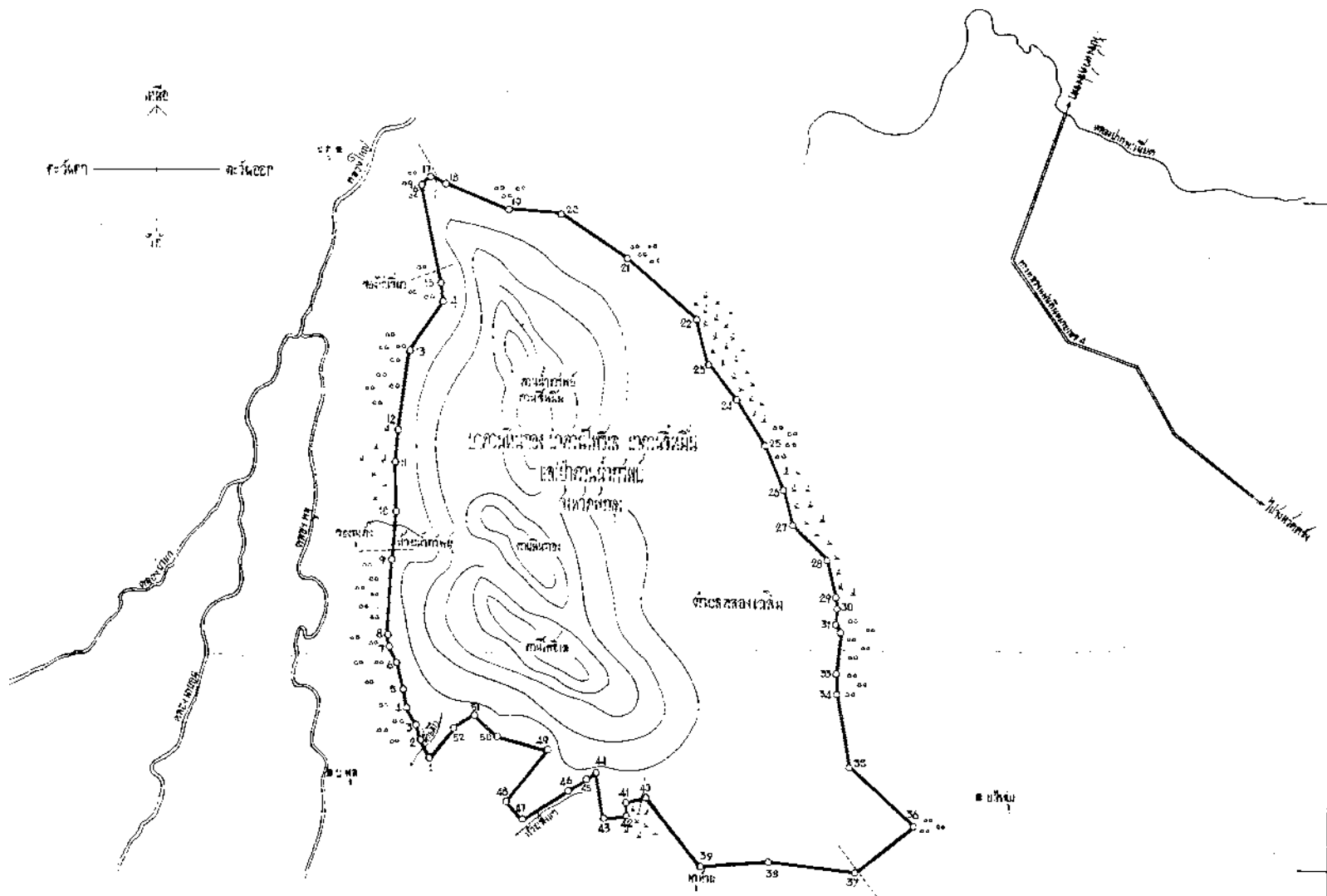
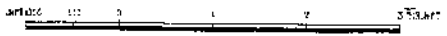
ป. กรรณสูต

ปลัดกระทรวงเกษตรและสหกรณ์ ผู้ใช้อำนาจของ
รัฐมนตรีว่าการกระทรวงเกษตรและสหกรณ์

0097

0167

แผนผังการขุดลอก
 ภูมิปี 275 (พ.ศ. 2515)
 ขอบเขตการขุดลอกบริเวณพื้นที่ป่าสงวนแห่งชาติ พ.ศ. 2507
 เนื้อที่ประมาณ 25,500 ไร่
 มาตรฐาน 1:50,000



สัญลักษณ์

- ขุดลอก
- เขตสงวน
- เขตป่าสงวน
- เขตป่า
- เขตป่า
- ~ เขตป่า
- ▲ เขตป่า
- เขตป่า

<p><i>On Lam</i> 12/08/75</p>	<p>ผู้ควบคุมการขุดลอก ภูมิปี 275</p>	<p><i>Pholn</i> 28/08/75</p>	<p>ผู้ควบคุมการขุดลอก</p>
<p><i>B. C. Chy</i> 12/08/75</p>	<p>ผู้สำรวจพื้นที่</p>	<p><i>Pholn</i> 16/10/75</p>	<p>ผู้สำรวจพื้นที่</p>

0097

0167

เล่ม ๘๘ ตอนที่ ๑๖๖ ราชกิจจานุเบกษา ๗ พฤศจิกายน ๒๕๑๕

หมายเหตุ:- เหตุผลในการประกาศใช้กฎกระทรวงฉบับนี้ คือ เนื่องจาก
 ป่าควนหินกอง ป่าควนโพธิ์เล ป่าควนขมิ้น และป่าควนน้ำทรัพย์ ใน
 ท้องที่ตำบลคลองเฉลิม อำเภอเมืองพัทลุง จังหวัดพัทลุง มีไม้หลุมพอ
 ไม้ฉากบุตร ไม้ตะเคียน ไม้ยาง ไม้ซุง ไม้ไข่เขียว และไม้ชนิดอื่นที่มีค่า
 จำนวนมาก และมีของป่ากับทรัพยากรธรรมชาติอื่นด้วย สมควรกำหนด
 ให้เป็นป่าสงวนแห่งชาติ เพื่อรักษาสภาพป่า ไม้ ของป่า และทรัพยากร
 ธรรมชาติอื่นไว้ จึงจำเป็นต้องออกกฎกระทรวงฉบับนี้