



กฎกระทรวง

ฉบับที่ ๑๓๘ (พ.ศ. ๒๕๐๕)

ออกตามความในพระราชบัญญัติป่าสงวนแห่งชาติ

พ.ศ. ๒๕๐๗

อาศัยอำนาจตามความในมาตรา ๕ และมาตรา ๖ แห่งพระราชบัญญัติป่าสงวนแห่งชาติ พ.ศ. ๒๕๐๗ รัฐมนตรีว่าการกระทรวงเกษตรออกกฎกระทรวงไว้ ดังต่อไปนี้

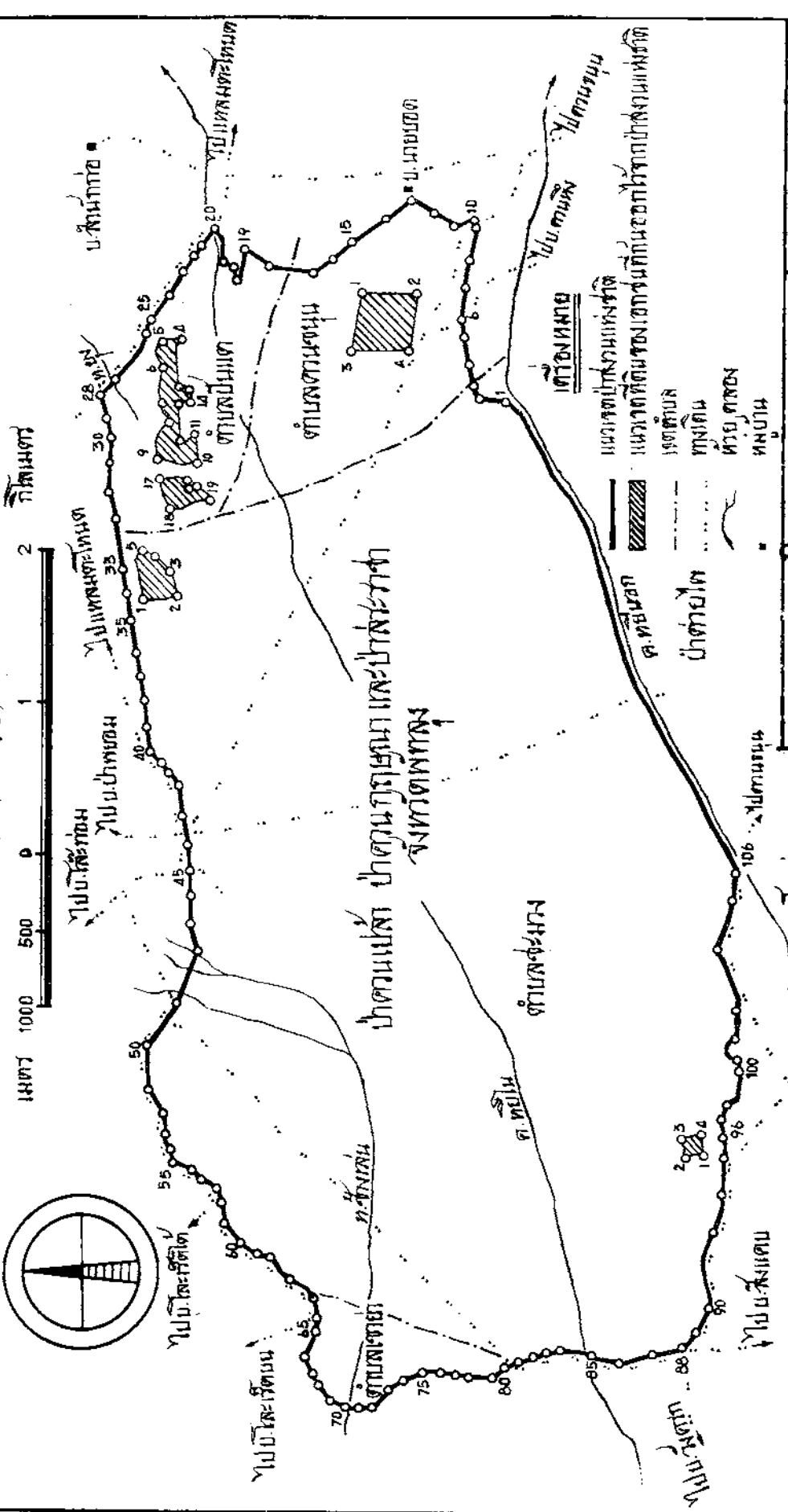
กำหนดให้ป่าควนเปล้า ป่าควนฤๅษณ์ และป่าสระราชา ในท้องที่ตำบลควนขนุน ตำบลชะม่วง ตำบลเขาย่า และตำบลบันเต อำเภอกวนขนุน จังหวัดพัทลุง ภายในแนวเขตตามแผนที่ท้ายกฎกระทรวงนี้ เป็นป่าสงวนแห่งชาติ

ให้ไว้ ณ วันที่ ๘ กันยายน พ.ศ. ๒๕๐๕

พระประกาศสหกรณ์

รัฐมนตรีว่าการกระทรวงเกษตร

แผนที่ขยายบริเวณ
 แผนที่ 138 (พ.ศ. 2509)
 ขอบเขตตามฐานแผนที่บริเวณตำบลป่าตองและพื้นที่
 เนื้อที่ประมาณ 14,525 ไร่
 มาตรฐาน 1:40,000



20 / พ.ศ. 09 20 / พ.ศ. 09		19 / พ.ศ. 09
20 / พ.ศ. 09		19 / พ.ศ. 09

99 95 66 07 95 66 99 95 66 07 95 66

เล่ม ๘๓ ตอนที่ ๘๓ ราชกิจจานุเบกษา ๒๗ กันยายน ๒๕๐๘

หมายเหตุ:- เหตุผลในการประกาศใช้กฎกระทรวงฉบับนี้ คือ เนื่องจาก
 ป่าแห่งนั้นไม่ขง ไม้เคี่ยม ไม้พินิจำ และไม้ชนิดอื่น ซึ่งมีค่าจำนวนมาก
 และมีของป่ากับทรัพยากรธรรมชาติอื่นด้วย สมควรกำหนดให้เป็นป่า
 สงวนแห่งชาติ เพื่อรักษาสภาพป่า ไม้ ของป่า และทรัพยากรธรรมชาติ
 อื่นไว้