



กฎกระทรวง

ฉบับที่ ๘๗ (พ.ศ. ๒๕๐๘)

ออกตามความในพระราชบัญญัติป่าสงวนแห่งชาติ

พ.ศ. ๒๕๐๗

อาศัยอำนาจตามความในมาตรา ๕ และมาตรา ๖ แห่งพระราชบัญญัติป่าสงวนแห่งชาติ พ.ศ. ๒๕๐๗ รัฐมนตรีว่าการกระทรวงเกษตรออกกฎกระทรวงไว้ดังต่อไปนี้

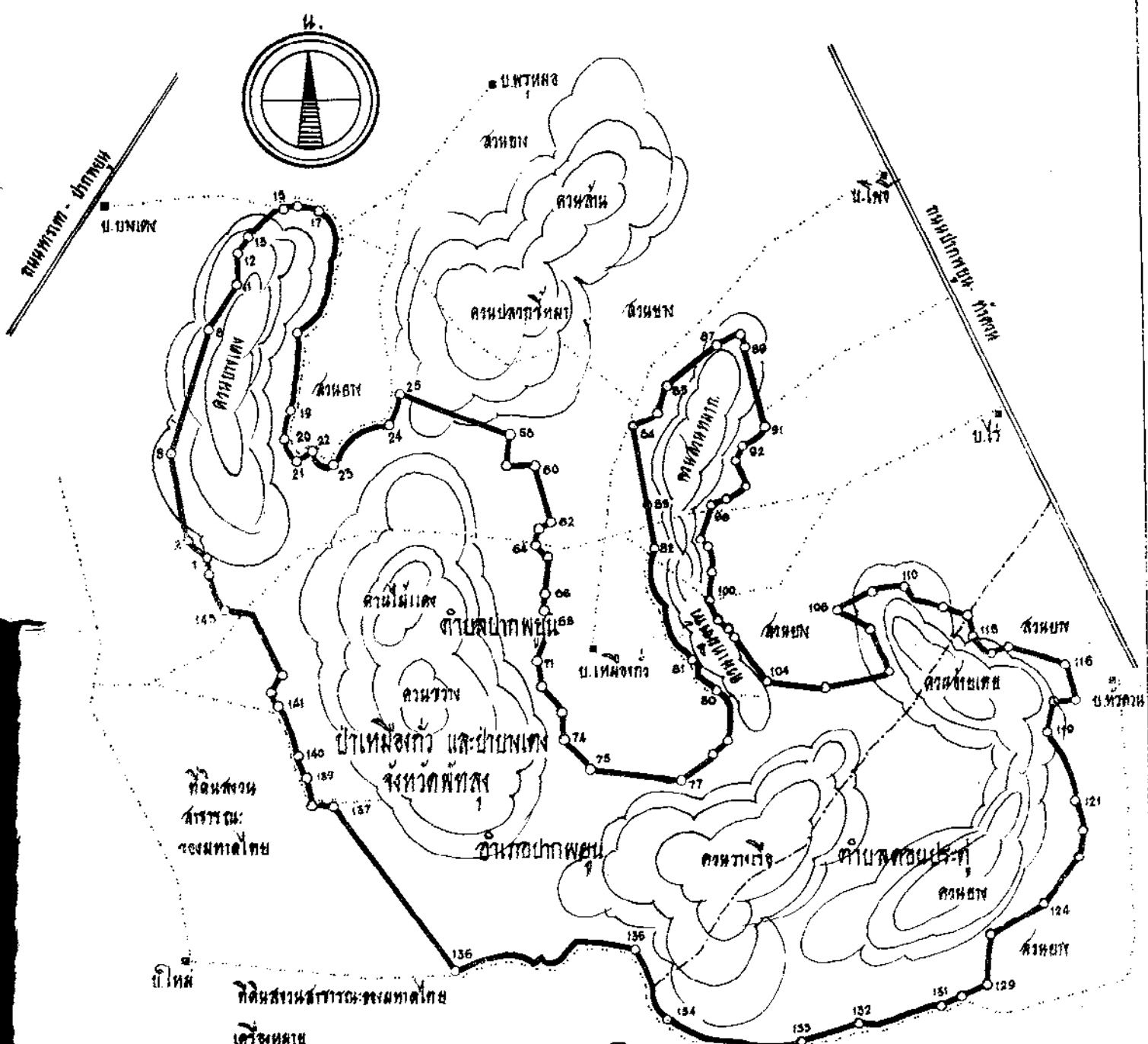
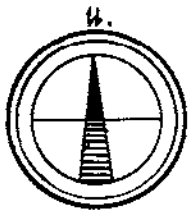
กำหนดให้ป่าเหมืองแก้ว และป่าบางเตง ในท้องที่ตำบลปากพูน และตำบลดอนประดู่ อำเภอปากพูน จังหวัดพัทลุง ภายในแนวเขตตามแผนที่ท้ายกฎกระทรวงนี้ เป็นป่าสงวนแห่งชาติ

ให้ไว้ ณ วันที่ ๒๘ ตุลาคม พ.ศ. ๒๕๐๘

พระประกาศสหกรณ์

รัฐมนตรีว่าการกระทรวงเกษตร

แผนที่กายภาพอุทยาน
 ดอยบี ๙๙ (พ.ศ. ๒๕๐๘)
 ออกตามมติในพระราชบัญญัติป่าสงวนแห่งชาติ พ.ศ. ๒๕๐๓
 เนื้อที่ประมาณ ๒,๗๘๑ ไร่
 มาตรฐาน ๑:๒๕,๐๐๐



- เครื่องหมาย**
- แนวเขตป่าสงวนแห่งชาติ
 - ถนน
 - หมู่บ้าน
 - สวนป่า
 - ลำน้ำ
 - เขตตำบล

๕๒	หัวหน้ากองโครงการ	วิจิตร วัฒนศิริ
๕๐ / พ.ย. / ๐๗		๕ / พ.ย. / ๖๗
วิจิตร วัฒนศิริ		วิจิตร วัฒนศิริ
๕๐ / พ.ย. / ๐๗		๕ / พ.ย. / ๖๗

เล่ม ๘๒ ตอนที่ ๘๘ ราชกิจจานุเบกษา ๑๖ พฤศจิกายน ๒๕๐๘

หมายเหตุ :— เหตุผลในการประกาศใช้กฎกระทรวงฉบับนี้ คือ เนื่องจาก
 ป่าแห่งนี้มีไม้ตะเคียน ไม้พยอม ไม้เตย และไม้ชนิดอื่น ซึ่งมีค่า
 จำนวนมาก และมีของป่ากับทรัพยากรธรรมชาติอื่นด้วย สมควรกำหนด
 ให้เป็นป่าสงวนแห่งชาติเพื่อรักษาสภาพป่า ไม้ ของป่า และทรัพยากร
 ธรรมชาติไว้