



## กฎกระทรวง

ฉบับที่ ๑๗๔ (พ.ศ. ๒๕๐๖)

ออกตามความในพระราชบัญญัติคุ้มครองและสงวนป่า

พุทธศักราช ๒๔๘๑

อาศัยอำนาจตามความในมาตรา ๑๐ และมาตรา ๒๖ แห่งพระราชบัญญัติคุ้มครองและสงวนป่า พุทธศักราช ๒๔๘๑ ซึ่งแก้ไขเพิ่มเติมโดยพระราชบัญญัติคุ้มครองและสงวนป่า (ฉบับที่ ๓) พ.ศ. ๒๔๕๗ รัฐมนตรีว่าการกระทรวงเกษตรออกกฎกระทรวงไว้ดังต่อไปนี้

ให้ป่าควนคำทอง ในท้องที่ตำบลป่าบอน อำเภอปากพูน จังหวัดพัทลุง ภายในแนวเขตตามแผนที่ท้ายกฎกระทรวงนี้ เป็นป่าสงวน

ให้ไว้ ณ วันที่ ๒๔ กรกฎาคม พ.ศ. ๒๕๐๖

พลเอก สุรจิต จารุเศรณี

รัฐมนตรีว่าการกระทรวงเกษตร

7°23'30"

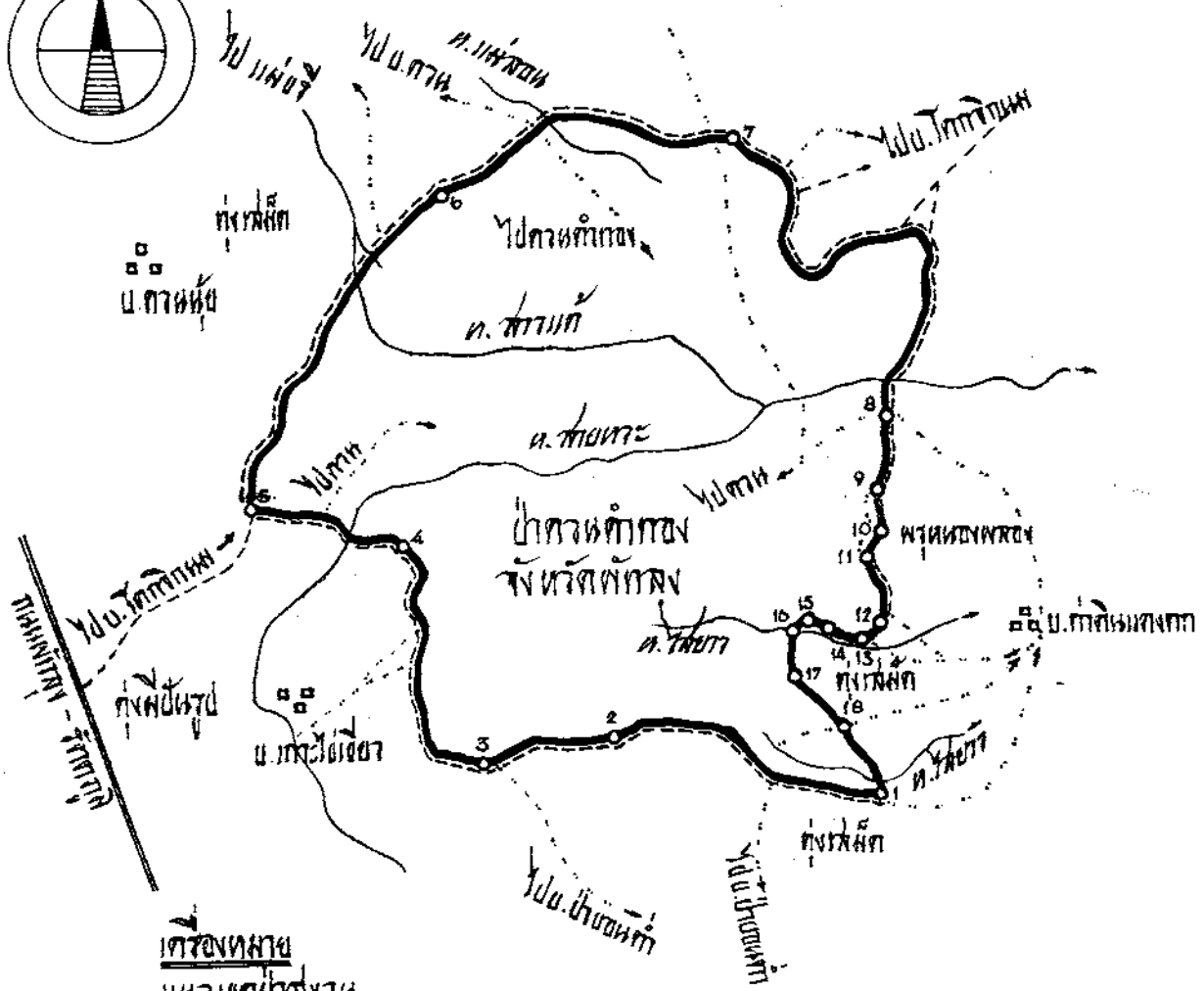
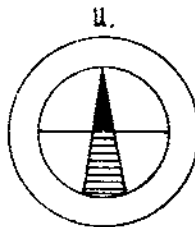
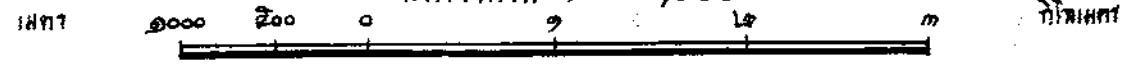
7°23'00"

100°40'00"

100°42'30"

แผนที่ทางภูมิศาสตร์  
 ตำบลท่าช้าง (พ.ศ. ๒๕๐๖)  
 เขตเทศบาลนครหาดใหญ่ จังหวัดสงขลา พิกัดที่ราบ ๒๕๘๑  
 หนึ่งปีประมาณ ๘.๕๕ กม. หรือ ๕,๒๗๕.๐๐๗

มาตราส่วน ๑ : ๕๐,๐๐๐



- เส้นเขตเทศบาล
- ทางหลวง
- ทางดิน
- ถนน
- ธาร
- หนอง

 ๒๒ / ๒๕ / ๐๕	ทัศนศึกษา ๒๒ / ๒๕ / ๐๕	๒๒ / ๒๕ / ๐๕
 ๒๒ / ๒๕ / ๐๕	๒๒ / ๒๕ / ๐๕	๒๒ / ๒๕ / ๐๕

7°15'00"

7°18'00"

เล่ม ๘๐ ตอนที่ ๘๓ ราชกิจจานุเบกษา ๒๐ สิงหาคม ๒๕๐๖

หมายเหตุ:- เหตุผลในการประกาศใช้กฎกระทรวงฉบับนี้ คือ เนื่องจาก  
 ป่าแห่งนี้มีไม้ภาคบุตร ไม้พินตัน ไม้สัก ไม้ตะเคียน ไม้ไข่เขียว และ  
 ไม้อื่นๆ ซึ่งเป็นไม้ชนิดดีมีค่าขึ้นอยู่เป็นปริมาณมาก เนื้อที่ประมาณ  
 ๘.๕๕ ตารางกิโลเมตร มีลักษณะเหมาะสมและจำเป็นที่จะต้องสงวนไว้  
 ให้เป็นป่าไม้โดยถาวรตลอดไปเพื่อประโยชน์ในทางเศรษฐกิจและการ  
 ครองชีพของประชาชน อันจะมีประโยชน์มากกว่าจะใช้ที่ดินในป่า  
 นี้เพื่อประกอบกิจการอย่างอื่น จึงสมควรสงวนป่าแห่งนี้ไว้ เพื่อ  
 ประโยชน์แห่งรัฐและประชาชน