



## กฎกระทรวง

ฉบับที่ ๑๔๗ (พ.ศ. ๒๕๐๕)

ออกตามความในพระราชบัญญัติคุ้มครองและสงวนป่า  
พุทธศักราช ๒๔๘๑

อาศัยอำนาจตามความในมาตรา ๑๐ และมาตรา ๒๖ แห่ง  
พระราชบัญญัติคุ้มครองและสงวนป่า พุทธศักราช ๒๔๘๑ ซึ่ง  
แก้ไขเพิ่มเติมโดยพระราชบัญญัติคุ้มครองและสงวนป่า (ฉบับ  
ที่ ๓) พ.ศ. ๒๔๘๗ รัฐมนตรีว่าการกระทรวงเกษตรและสหกรณ์  
กระทรวงไว้ ดังต่อไปนี้

ให้ป่าควนป่ายาง และป่าควนคิมสอ ในท้องที่ตำบลบ้านนา  
และตำบลร่มเมือง อำเภอเมืองพัทลุง จังหวัดพัทลุง ภายใน  
แนวเขตตามแผนที่ท้ายกฎกระทรวงนี้ เป็นป่าสงวน

ให้ไว้ ณ วันที่ ๒๖ พฤศจิกายน พ.ศ. ๒๕๐๕

พลเอก สุรจิต จารุเศรณี

รัฐมนตรีว่าการกระทรวงเกษตร

7°-56'-15"

7°-56'-45"

100°-02'-10"

100°-03'-30"

แผนที่ทำขุดถูกระวาง

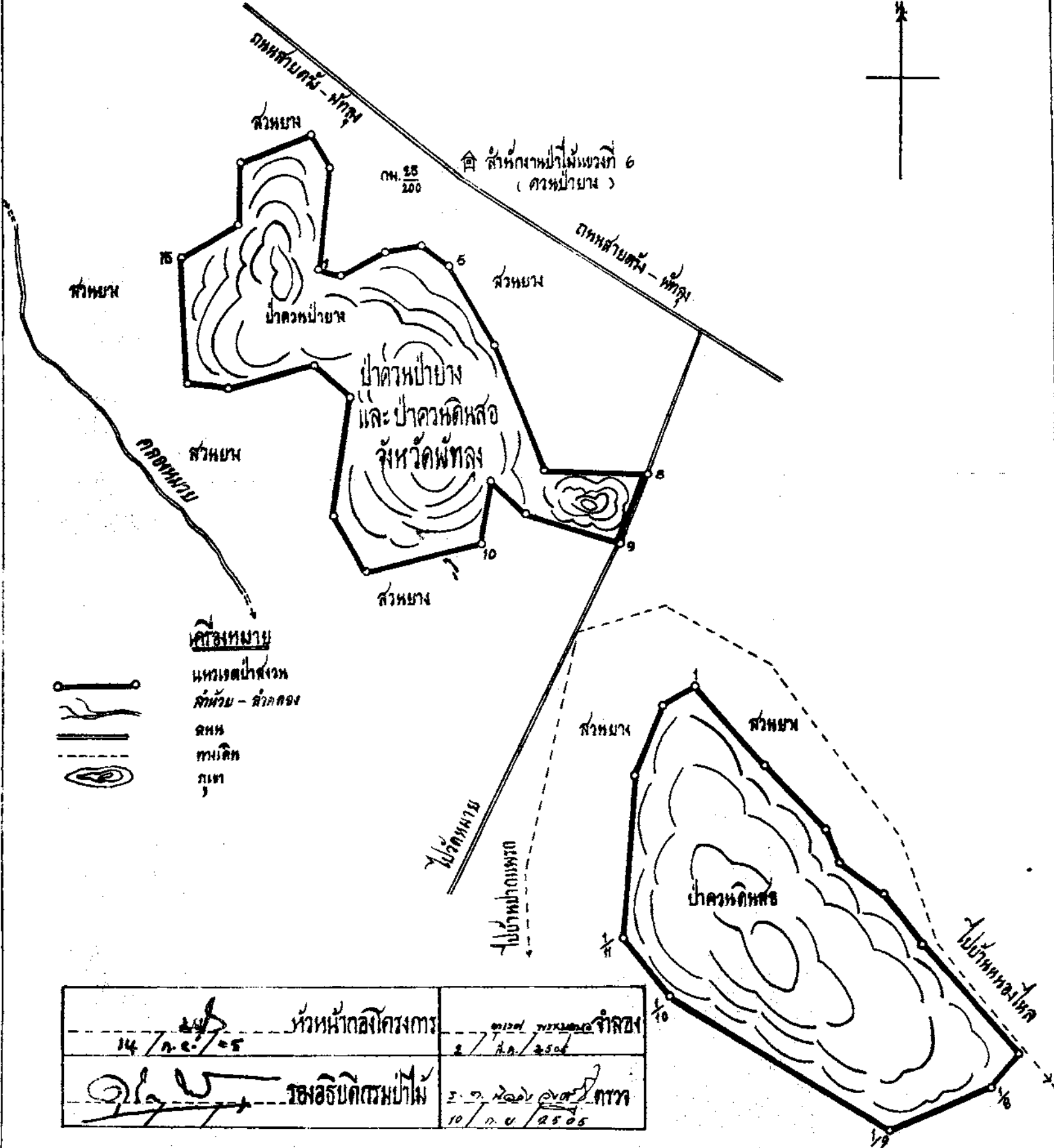
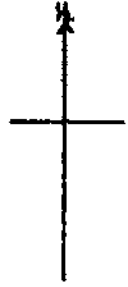
ฉบับที่ 147 (พ.ศ. 2505)

ออกตามความในพระราชบัญญัติคุ้มครองและสงวนป่า พุทธศักราช 2481

พื้นที่ประมาณ 0.71 กม. หรือ 443.75 ไร่

มาตราส่วน 1:10,000

เมตร 200 100 0 100 200 300 400 เมตร



- เครื่องหมาย
- แนวเขตป่าสงวน
  - ลำห้วย - ลำคลอง
  - ถนน
  - ทิวเขา
  - ภูเขา

14/ก.ศ./๕๕	หัวหน้ากองกิจการ	กองการปกครองส่วนท้องถิ่น
	รองอธิบดีกรมป่าไม้	กรมป่าไม้

7°-54'-50"

7°-54'-50"

100°-02'-10"

100°-03'-30"

เล่ม ๗๕ ตอนที่ ๑๑๑ ราชกิจจานุเบกษา ๑๘ ธันวาคม ๒๕๐๕

หมายเหตุ :- เหตุผลในการประกาศใช้กฎกระทรวงฉบับนี้ คือ เนื่องจาก  
 ป่าแห่งนี้มีไม้ชนิดดีมีค่าเป็นปริมาณมาก เช่น ไม้ยาง ไม้สักบุตร  
 ไม้ไข่เขียว ไม้สัก หรือพญา ไม้ตะเคียนทราย และไม้อื่น ๆ มีเนื้อที่  
 ประมาณ ๑.๗๑ ตารางกิโลเมตร เหมาะสมที่จะสงวนไว้เพื่อให้มีไม้ไว้ใช้  
 ตลอดไป อันจะเป็นประโยชน์มากยิ่งขึ้นกว่าที่จะแผ้วถางลงเป็นที่เพาะปลูก  
 หรือเพื่อกิจการอย่างอื่น จึงสมควรจัดการสงวนป่าแห่งนี้ไว้เพื่อ  
 ประโยชน์แห่งรัฐและประชาชน